


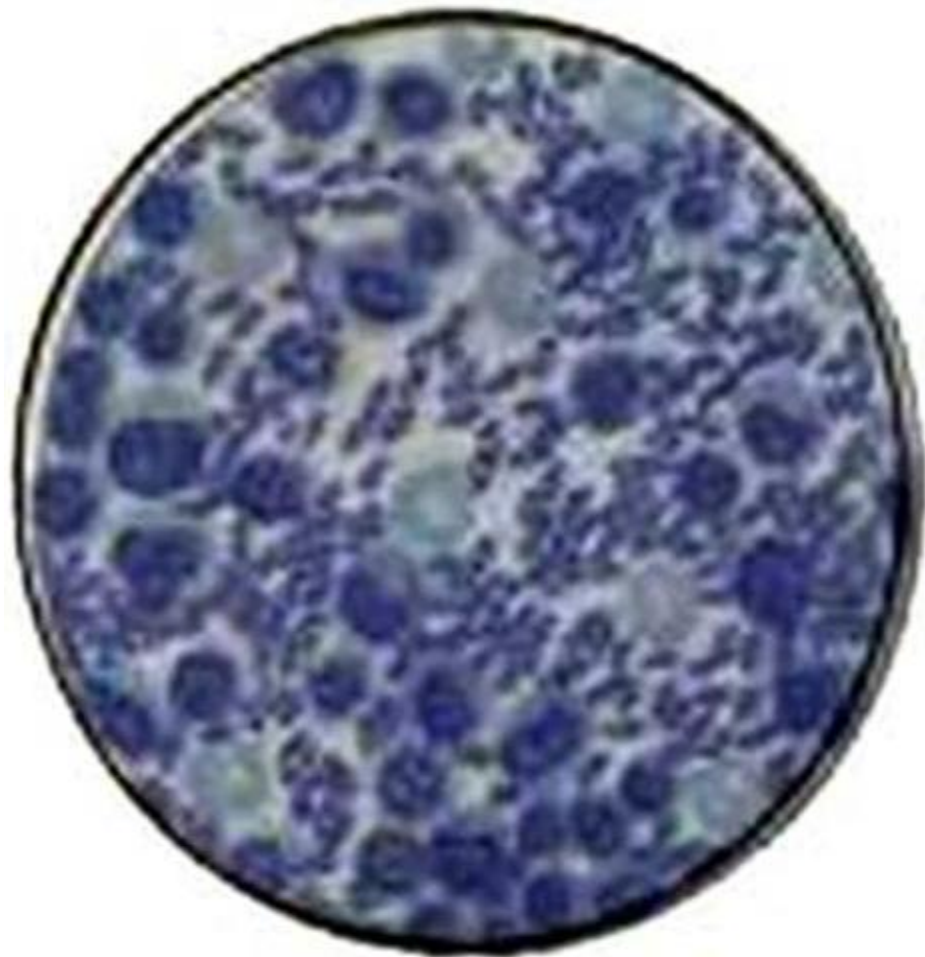


Бешиха свиной

- 
- **Бешиха свиней** (*Erysipelas suum*) – інфекційне захворювання, що характеризується септицемією та запальною еритемою шкіри.

Збудник

- *Erysipelothrix insidiosa* – тонка пряма або трохи зігнута паличка



Епізоотичні дані:

- Хворіють свині.



Клінічна картина:

- Підвищення температури тіла

Пригнічення

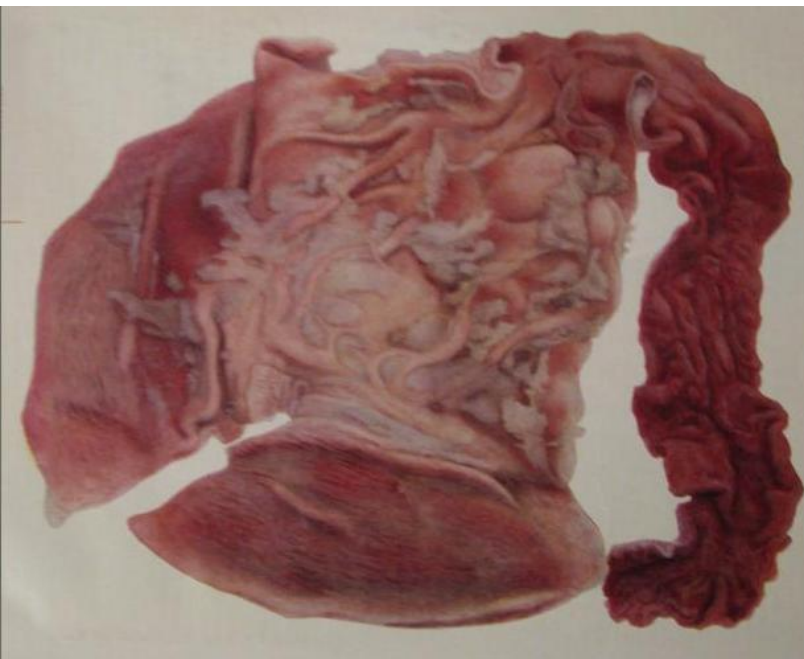
Ознаки гастроентериту

Слабкість серця, одишка

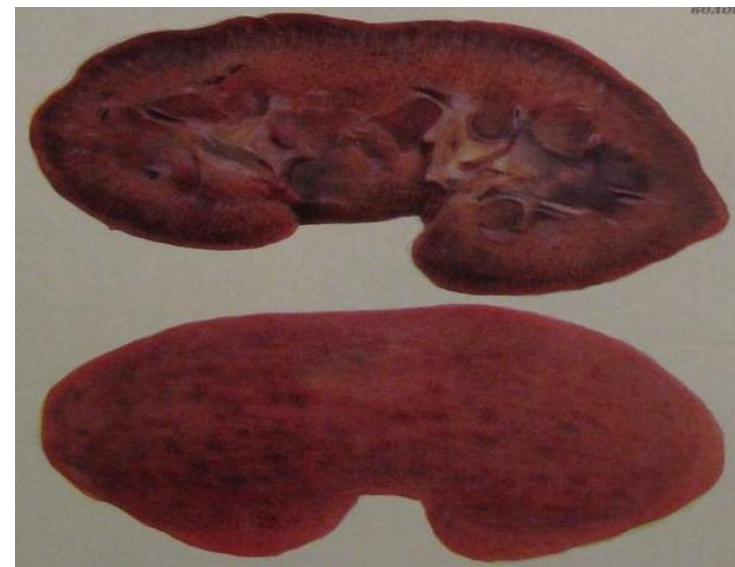
На шкірі червоні плями



Патологоанатомічні зміни:



Застійна гіперемія
внутрішніх органів.
Нирки з крововиливами.
Катарально-геморагічне
запалення шлунку і 12-ти
палої кишки.



Діагноз:

- Комплексно.
- Бактеріологічне дослідження.

Лікування:

