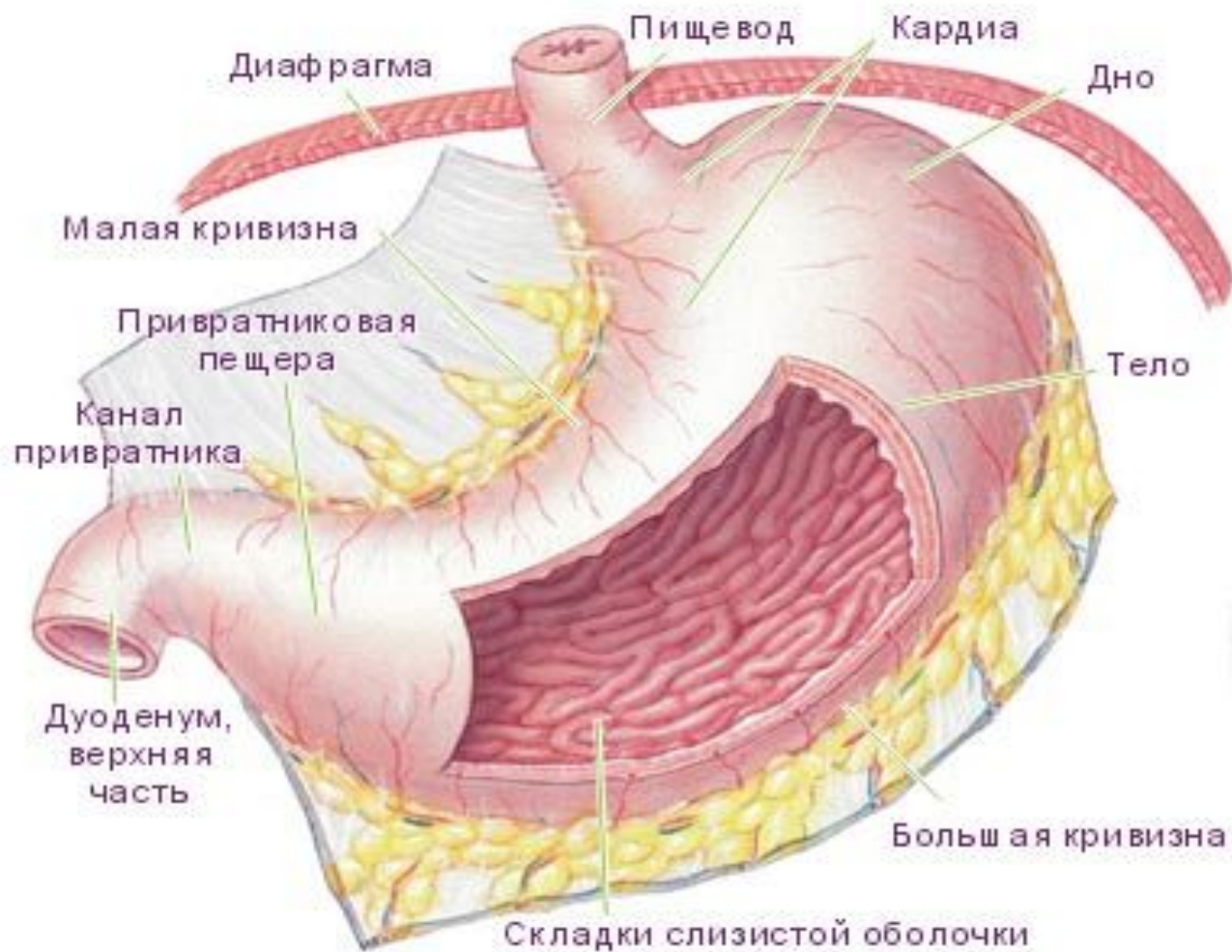
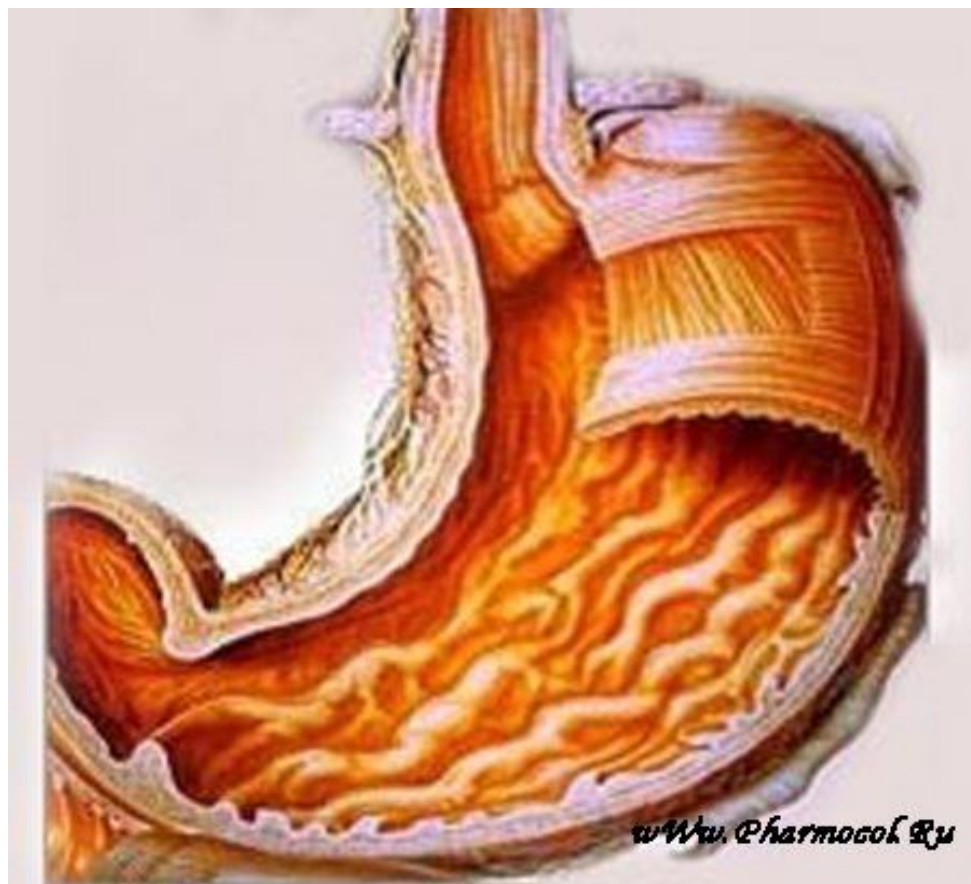
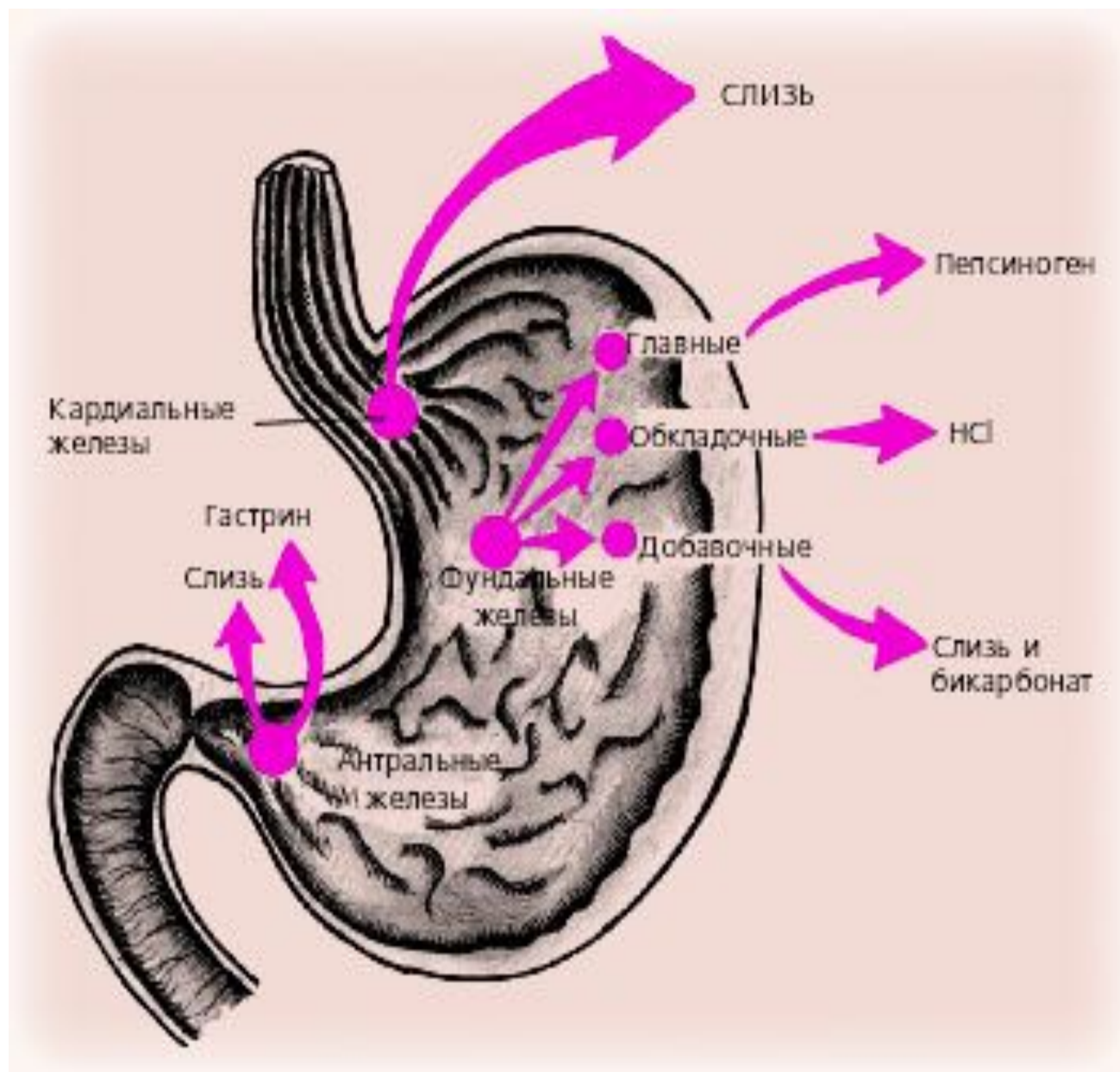


# Болезни желудка

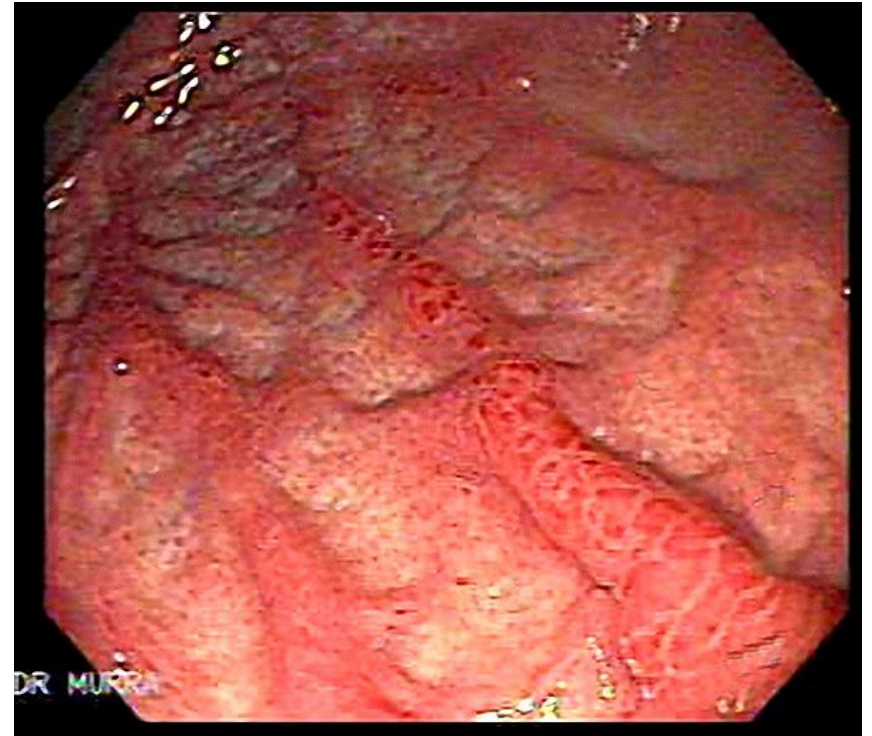
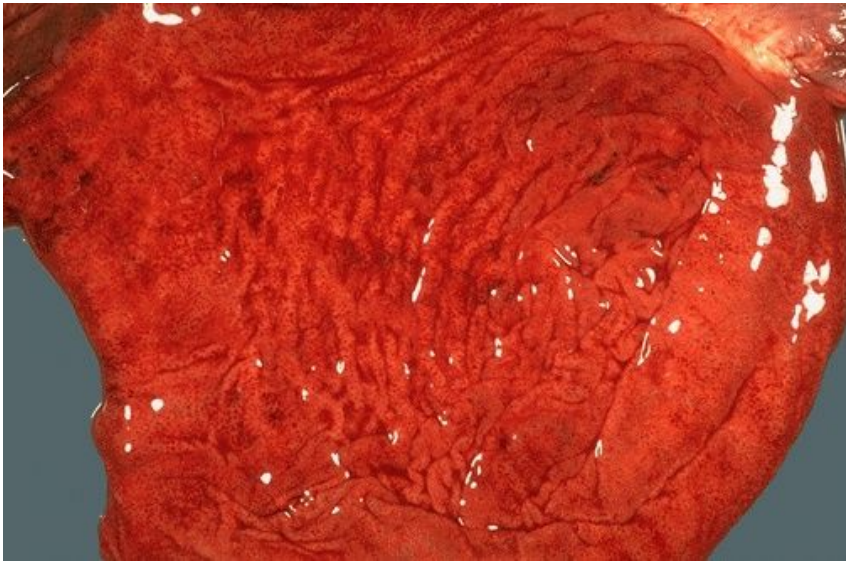


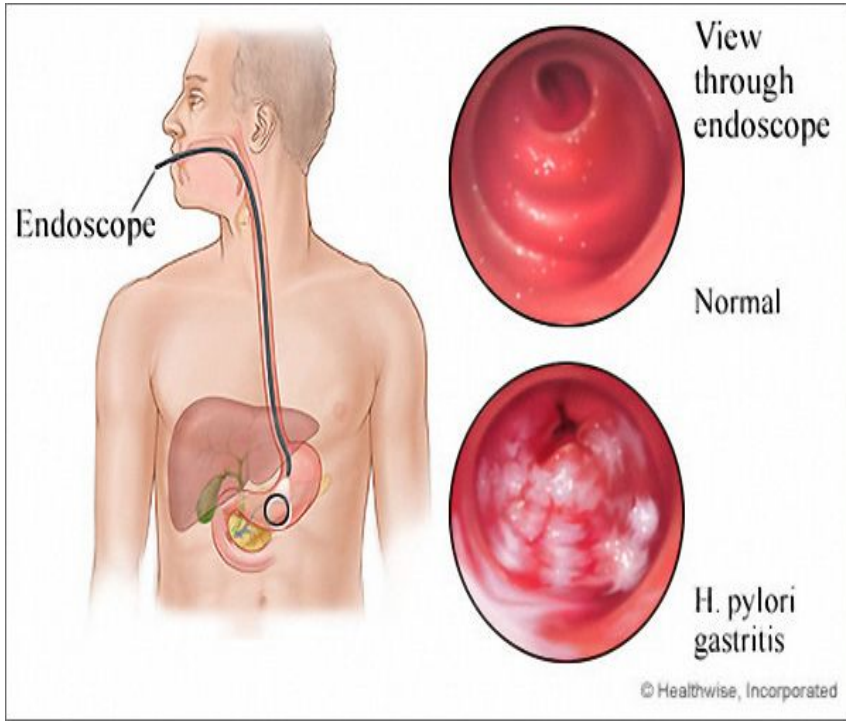
# Гастрит

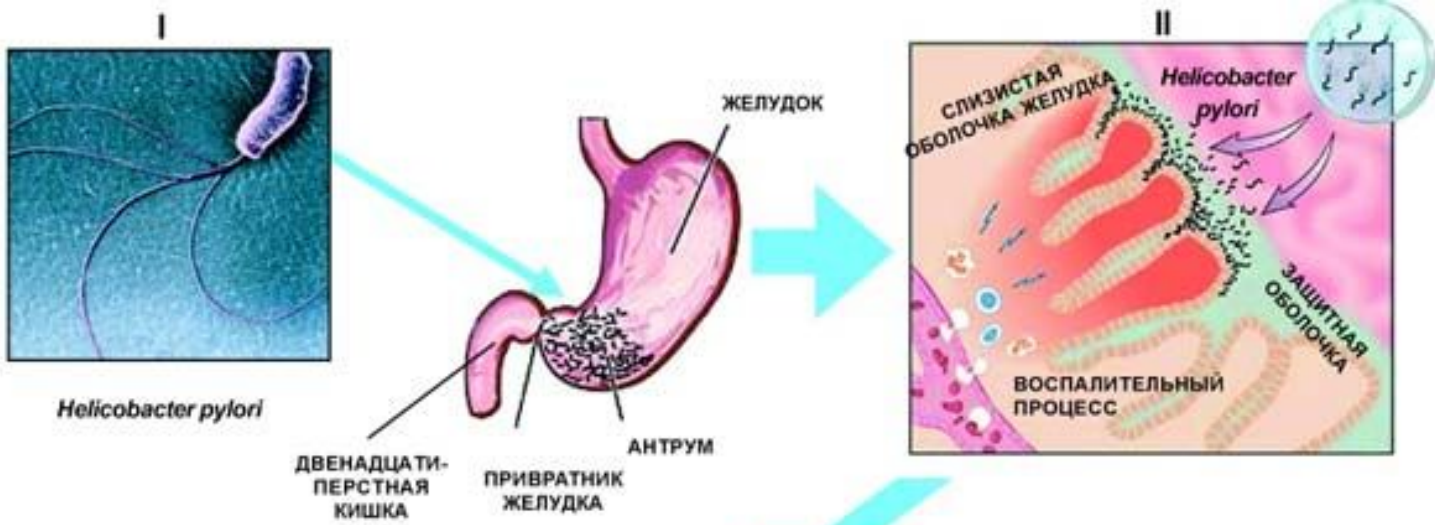




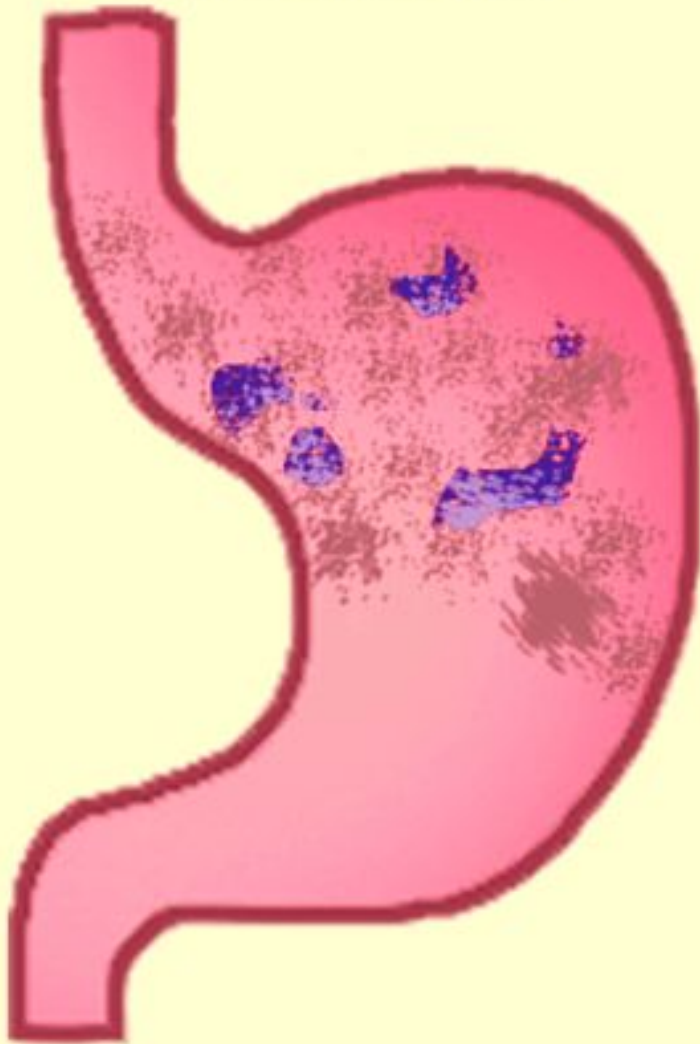
# Катаральный гастрит







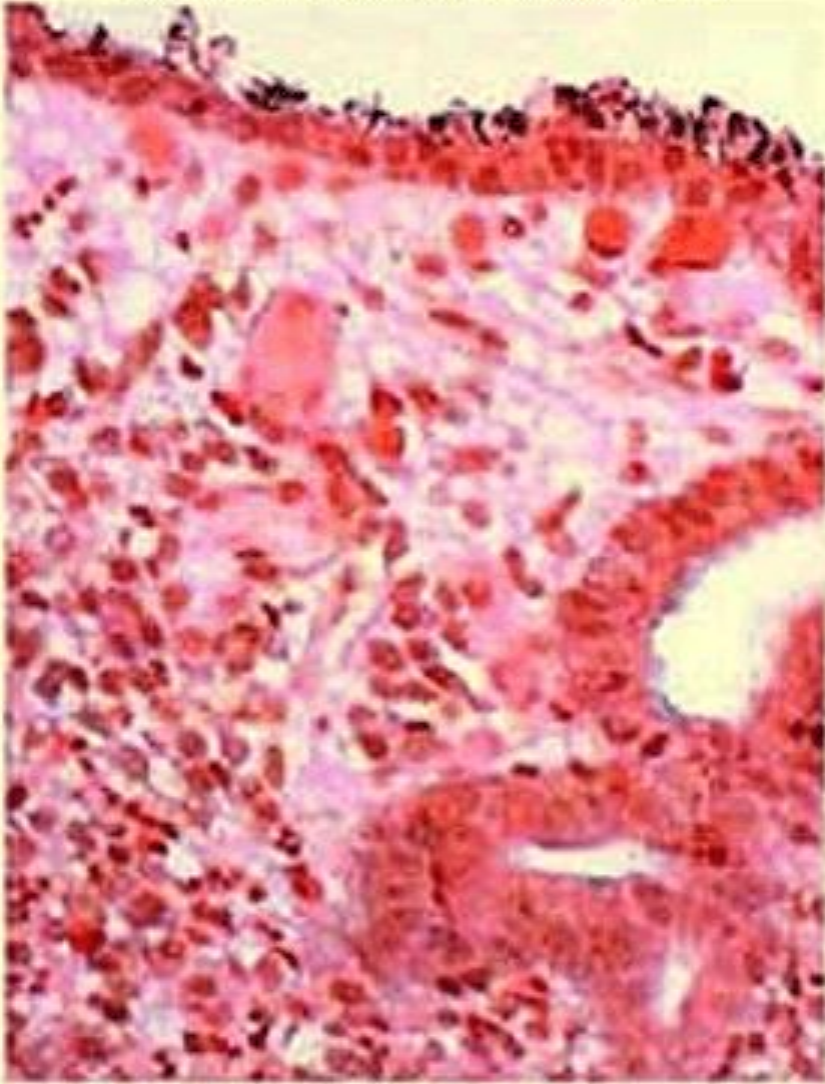
## Аутоиммунный полифокальный хронический гастрит



Хронический гастрит типа А - это аутоиммунный фундальный атрофический гастрит. При котором аутоиммунный ответ направлен против париетальных клеток желудка и внутреннего фактора Кастла, что приводит к развитию тяжелого атрофического гастрита, анацидному состоянию, дефициту витамина В12 и мегалобластной (пернициозной) анемии.

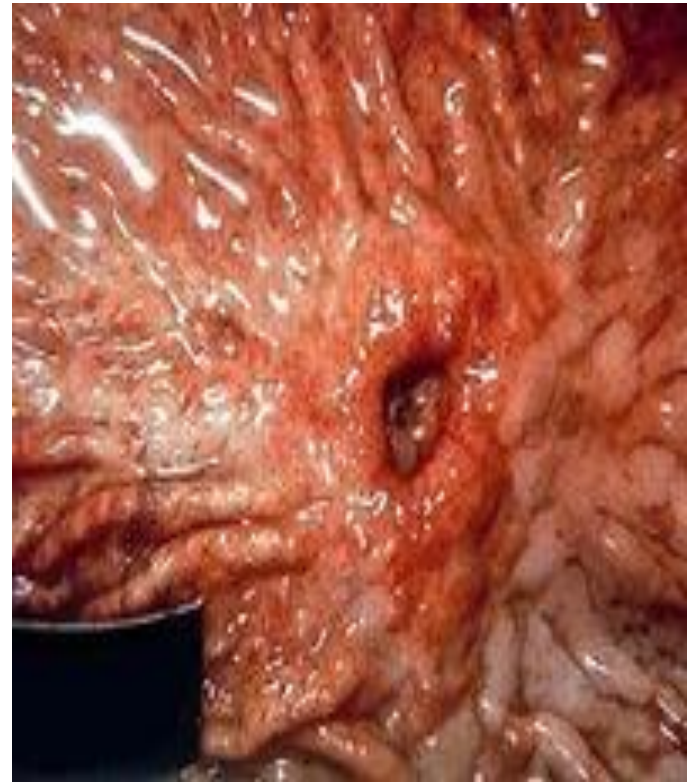


## Морфологическая картина хронического гастрита



Морфологические изменения, встречающиеся при всех типах гастрита, это: воспаление, атрофия, нарушение клеточного обновления, в том числе метаплазия и дисплазия.

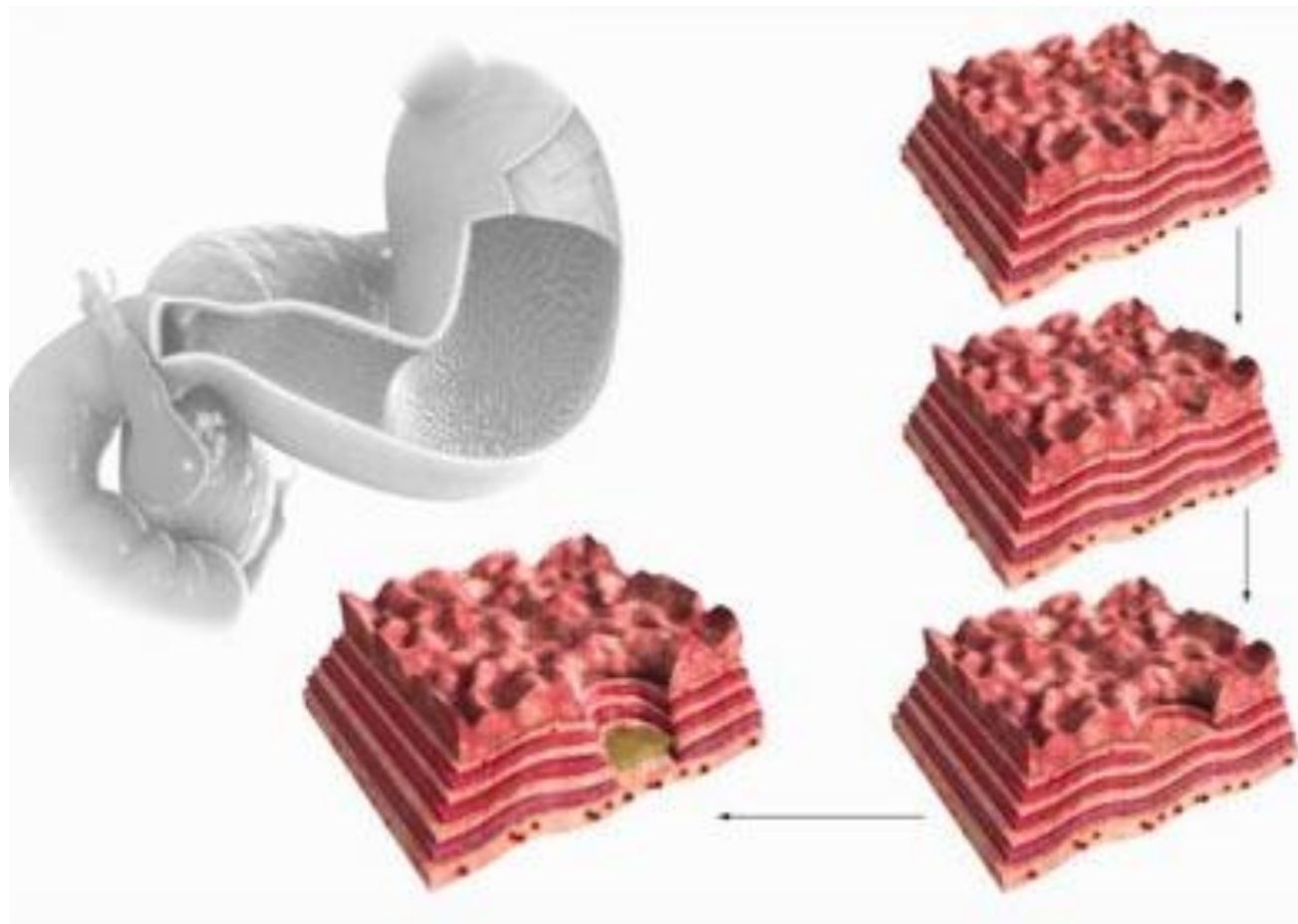
# Язва

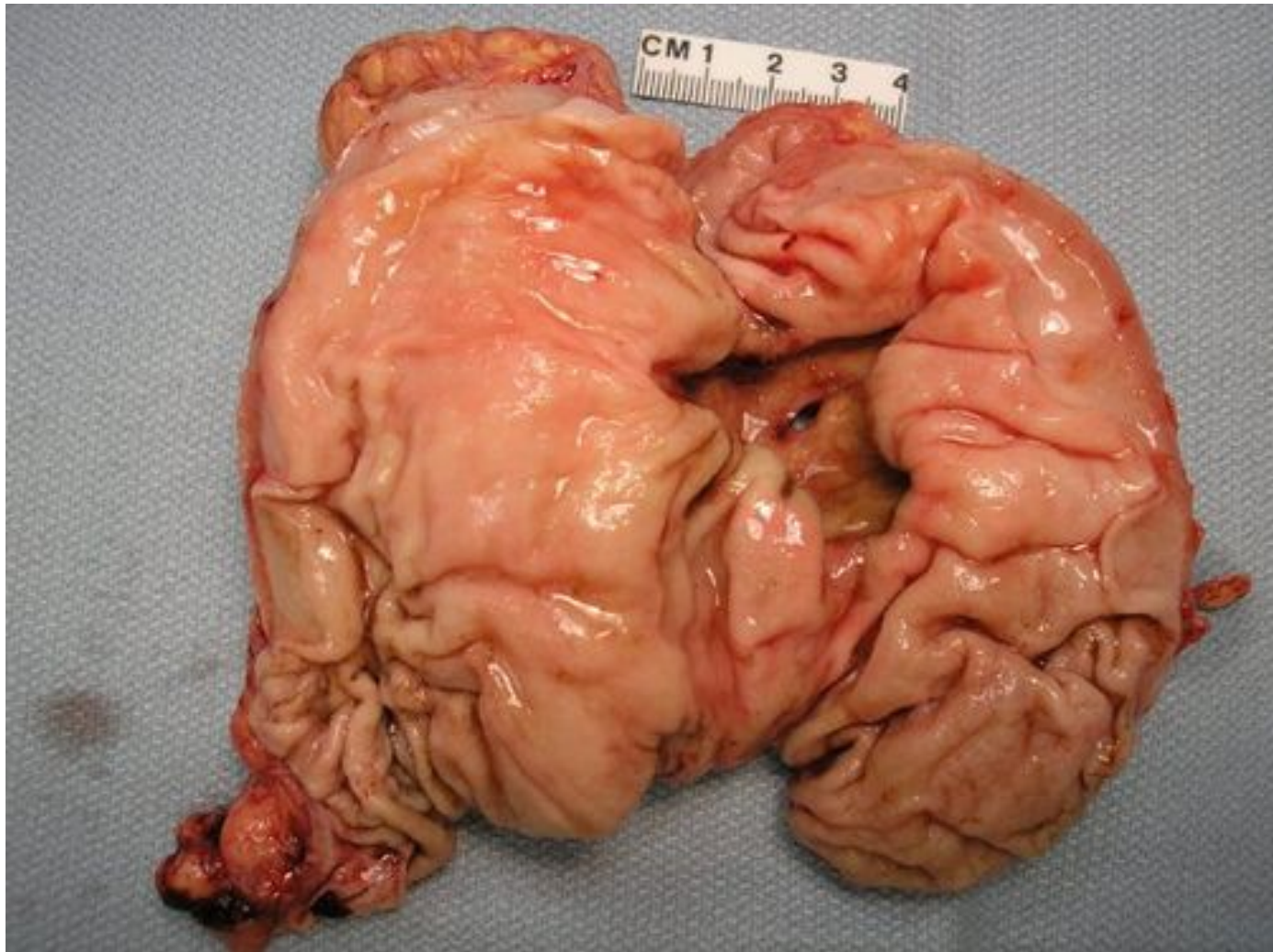


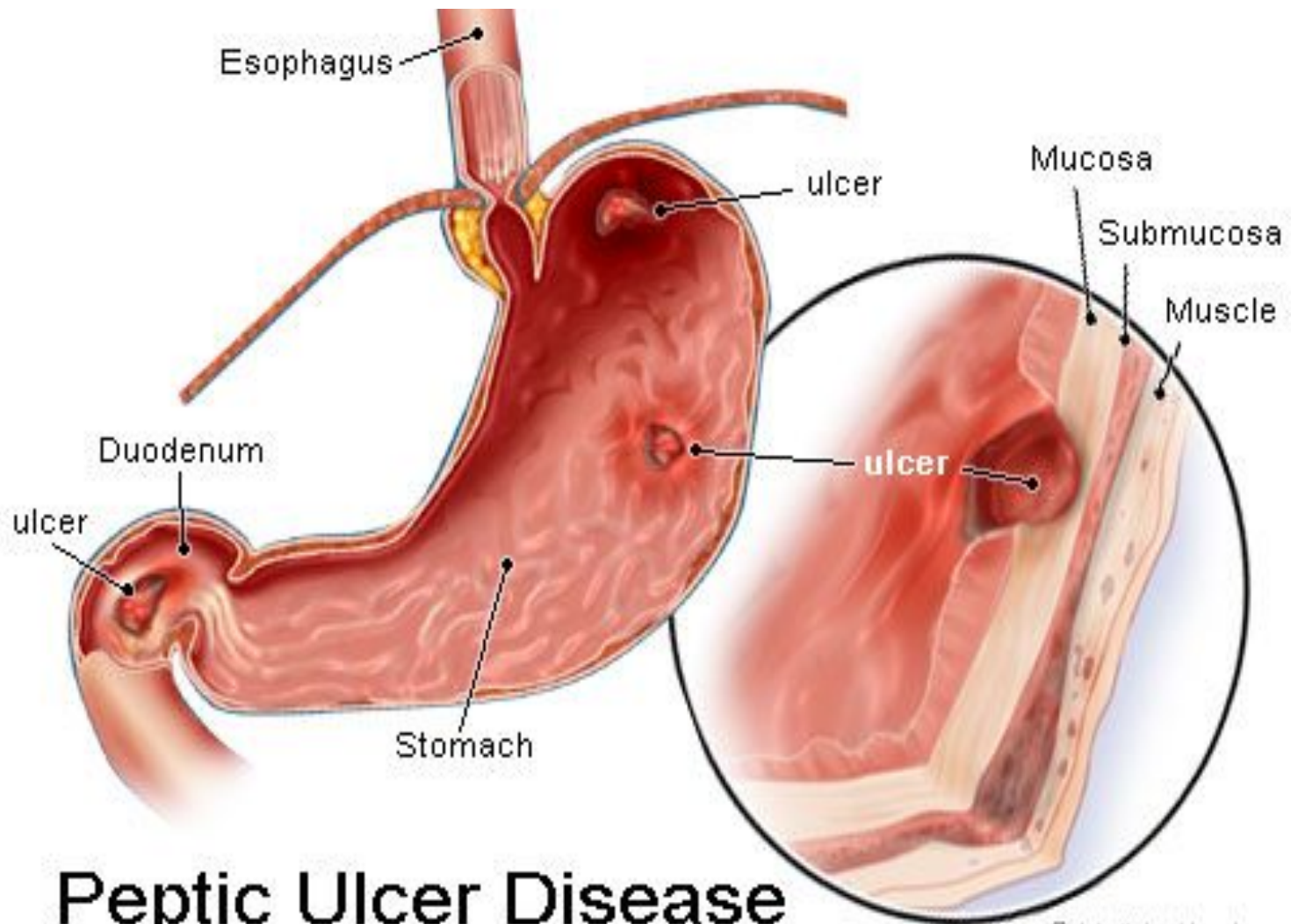
- Язва желудка представляет собой дефект слизистой оболочки желудка или двенадцатиперстной кишки, который образует хроническое заболевание с рецидивирующим течением (чередованием периодов ремиссии и обострения).

- Язвенная болезнь желудка отличается от эрозии тем, что протекает не поверхностно, а глубоко в стенках слизистой оболочки желудка. После заживления, язва оставляет рубец.

# Образование язвы







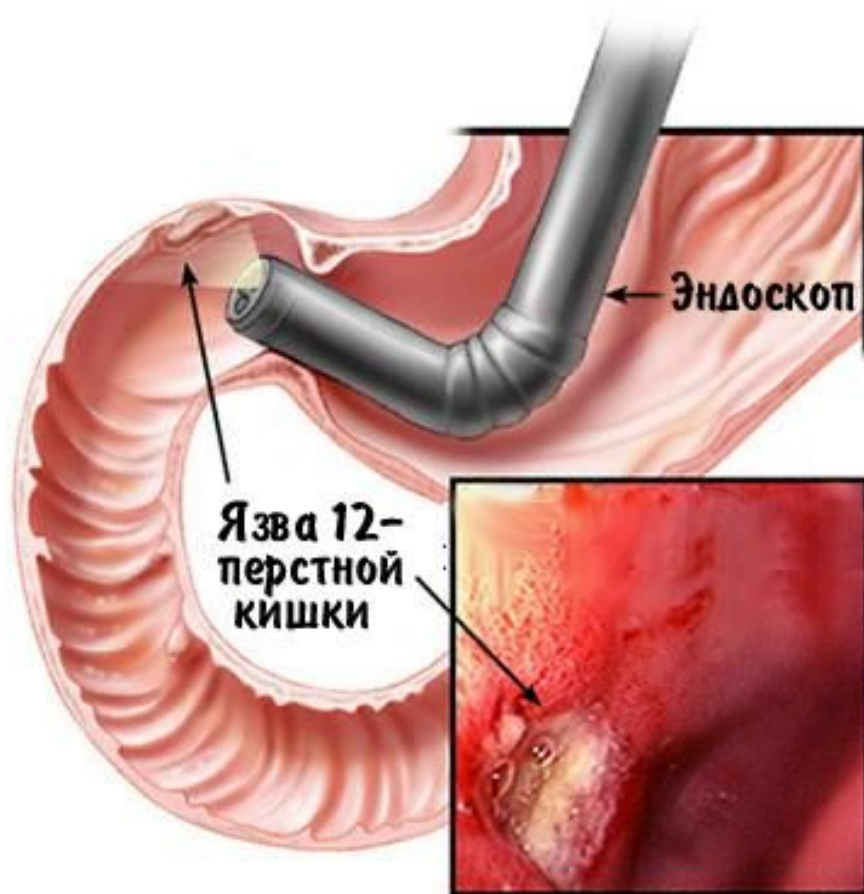
# Peptic Ulcer Disease

Эндоскопическая фотография



Язва желудка (рисунок и эндоскопическая фотография)





Язва двенадцатиперстной кишки

# Хроническая язва

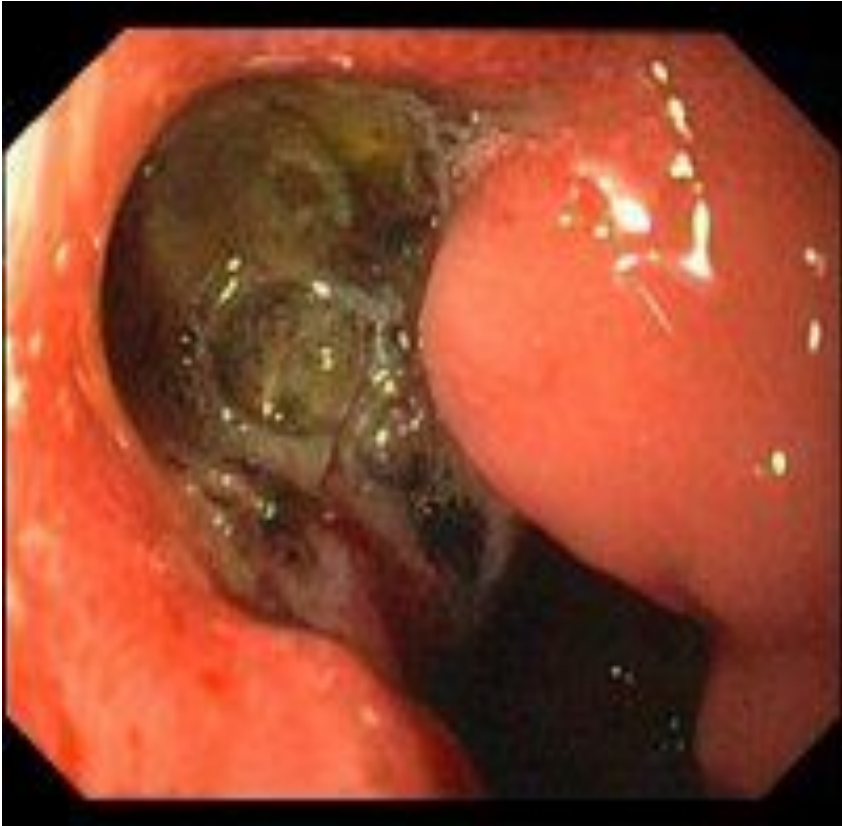


- Хроническую длительно не рубцующуюся язву (отсутствие признаков рубцевания в течение более 30 дней).

# Каллезная язва

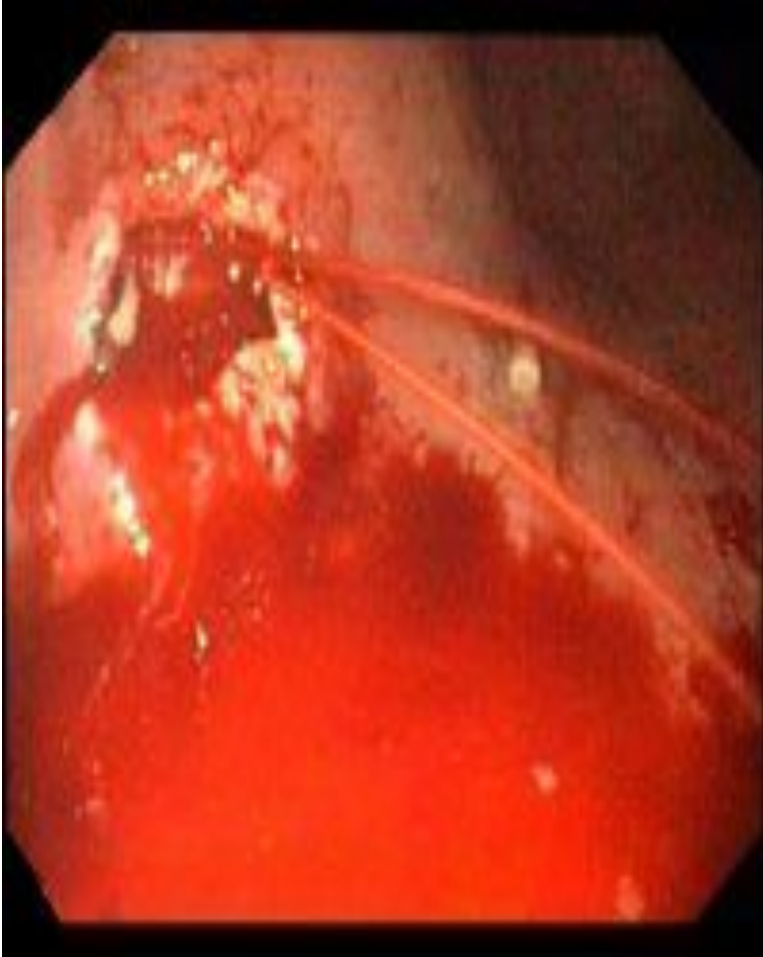


- Язва с плотными краями и дном вследствие интенсивного развития рубцовой ткани



- **Осложнённую язву (кровооточащая, пенетрирующая, прободная, «малигнизированная» - изъязвленный рак)**

# Кровоточащая язва



# Пенетрирующая язва



# Прободная язва

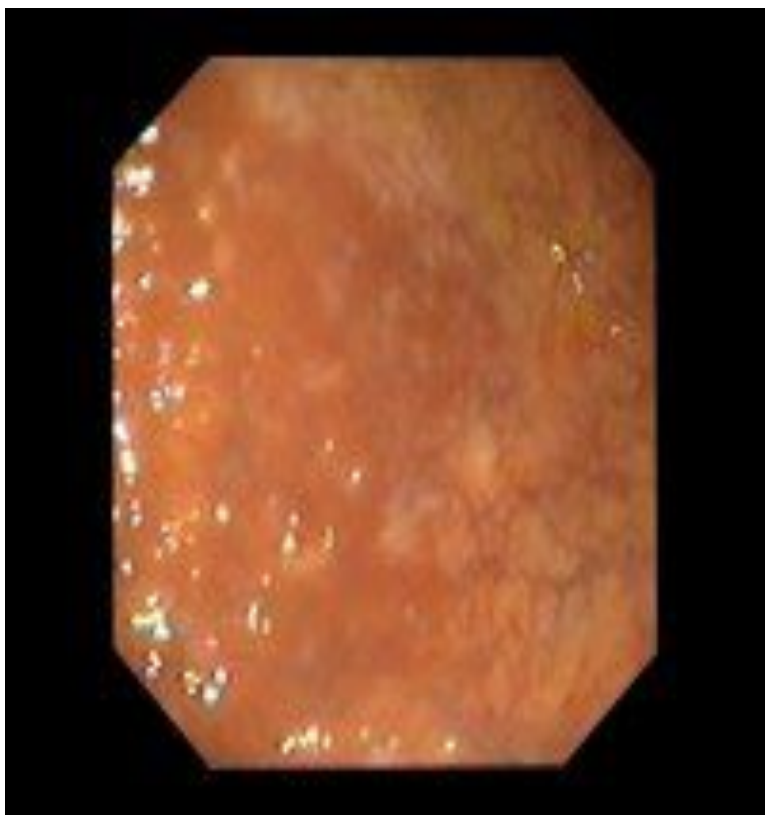


# Хронический неатрофический гастрит

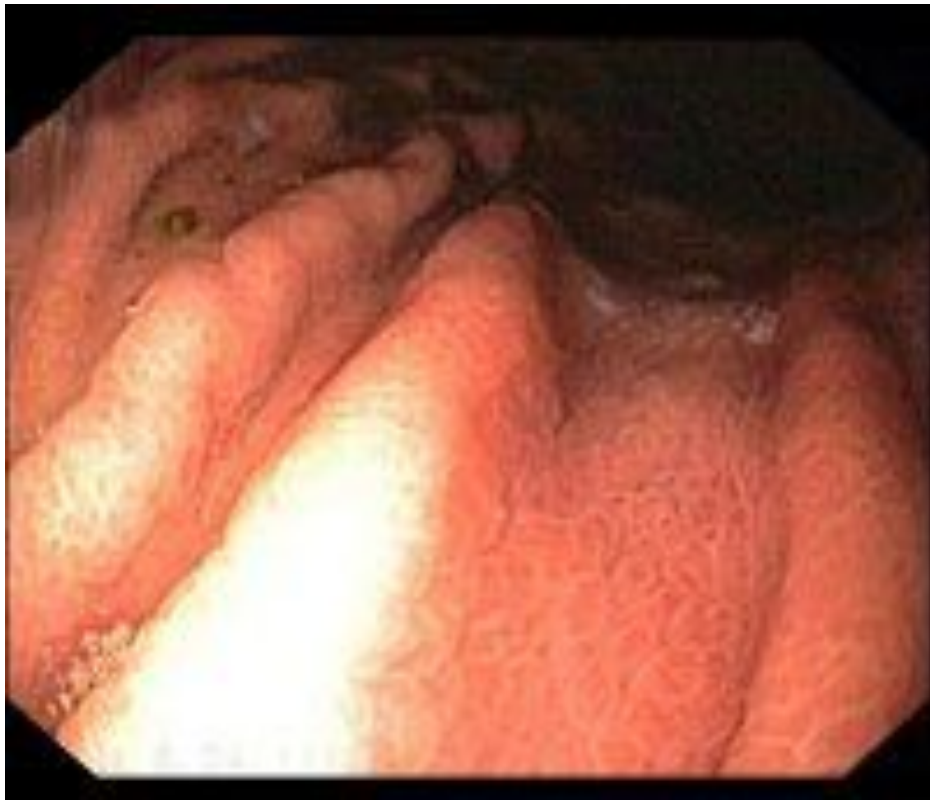




# Хронический атрофический



# Мультифокальный гастрит (*H.pylori*).



# Аутоиммунный

