

Запорожский государственный медицинский университет

Кафедра общей гигиены и экологии

БОЛЬНИЧНАЯ ГИГИЕНА

Лектор : доцент, к.мед.н. Торгун В.П.



ПЛАН ЛЕКЦИИ:

1. Значение гигиены больниц.
2. Гигиеническая характеристика систем больничного строительства.
3. Обеспечение гигиенического режима в стационарах.
4. Профилактика внутрибольничных инфекций.
5. Гигиена труда медицинского персонала.

Причины, способствующие сохранению высокого уровня заболеваемости внутрибольничными инфекциями

Наличие источника инфекции и условий для распространения

Снижение сопротивляемости организма при усложняющихся процедурах



Недостатки в размещении, оснащении и организации работы

Механизмы передачи возбудителей внутрибольничной инфекции



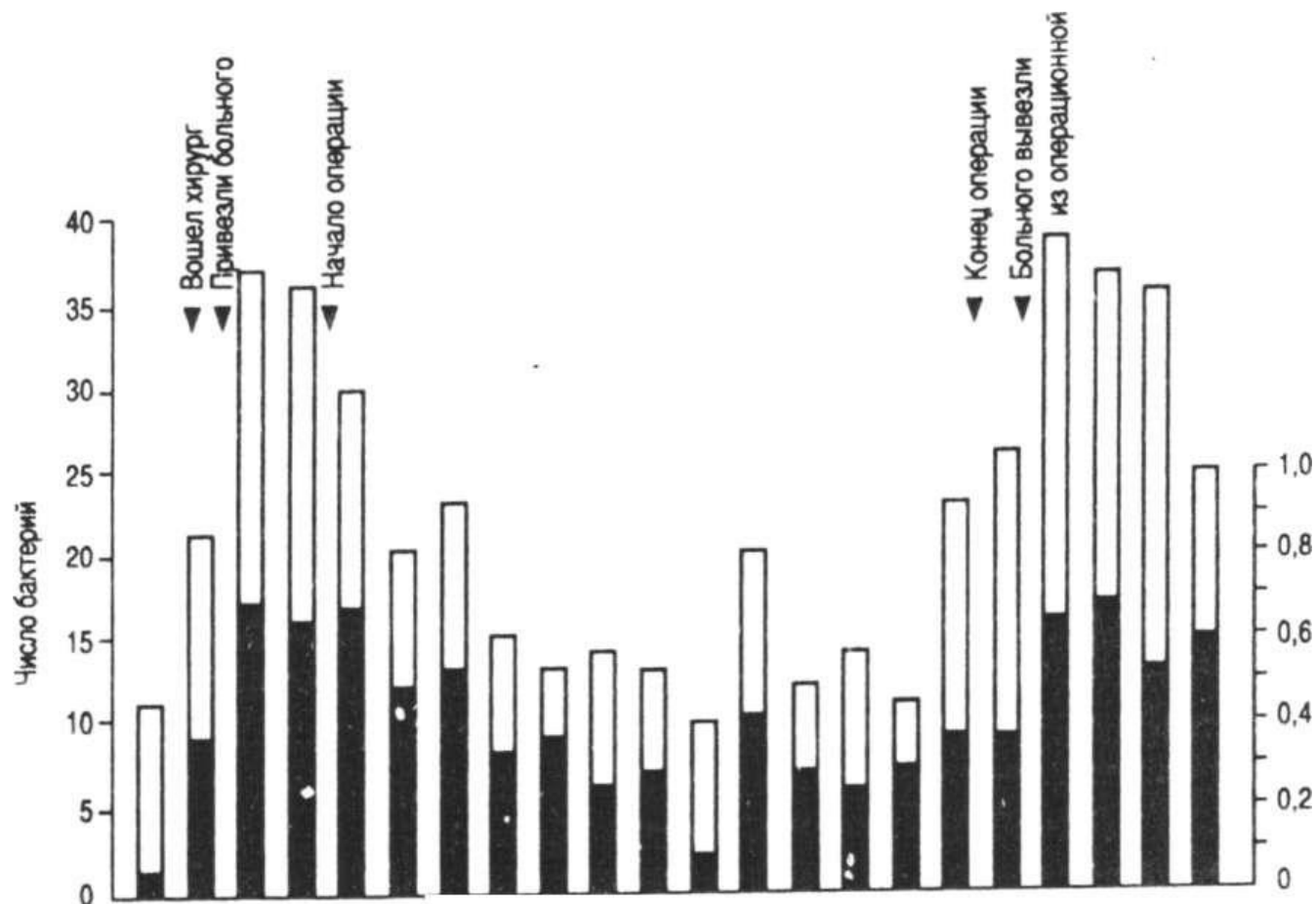
Носительство патогенных стафилококков среди отдельных групп обслуживающего персонала (средние данные)

Контингент	Носители	
	абс.	%
Санитарки	88	69,1
Медсестры и другой средний медицинский персонал	244	53,5
Врачи, зав.отделением, доценты и др. научные работники	186	41,8
Всего...	518	54,8

Обсемененные патогенными стафилококками смывов с различных предметов больничной среды (средние данные)

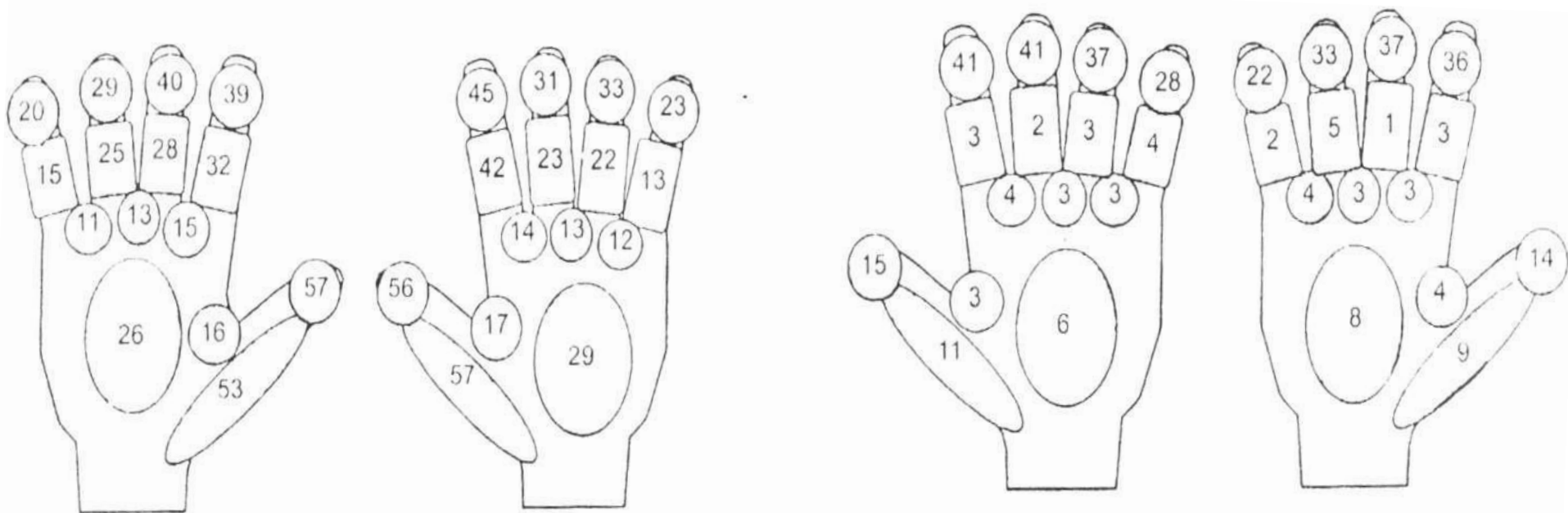
Отделения	Всего проб	Содержат патогенные стафилококки	
		абс.	%
Для недоношенных детей	317	18	5,78
Для новорожденных	105	9	8,57
Для грудных детей	186	14	7,52
Для детей раннего возраста	294	26	8,84
Для детей с хронической неспецифической пневмонией	394	49	12,44
Хирургические	412	43	10,44
Ревматологические	119	17	14,28
Всего...	1827	176	9,63

*Результаты бактериологического исследования проб воздуха
во время одной операции.*



**Темная часть столбика — общее число
бактерий;
светлая — число *Staphylococcus aureus*.**

*Проценты неудовлетворительных проб на стерильность,
взятых после предоперационной обработки рук хирургом*



а – тыльная поверхность, б – ладонная поверхность

Заболевания инфекционной природы, передаваемые через воду плавательных бассейнов

Заболевания	Степень связи с водным фактором
1. Аденовирусная фаринго-конъюнктивальная лихорадка	+++
2. Эпидермофития («чесотка пловцов»)	+++
3. Коксаки инфекция	++
4. Дизентерия	++
5. Отиты, синуситы, тонзиллиты, конъюнктивиты	++
6. Туберкулез кожи	++
7. Грибковые заболевания	++
8. Легионеллез	++
9. Амебный менингоэнцефалит	+
10). Полиомиелит	+
11. Трахома	+
12. Контагиозный моллюск	+
13. Гонорейный вульвовагинит	+
I -1. Аскаридоз	+
15. Трихоцефаллез	+
16. Энтеробиоз	+
17. Острые сальмонеллезные гастроэнтериты	+
связь с водным фактором - —- высокая: — - существенная: + - возможная.	

Профилактика внутрибольничных инфекций (по Э.Б.Боровику)



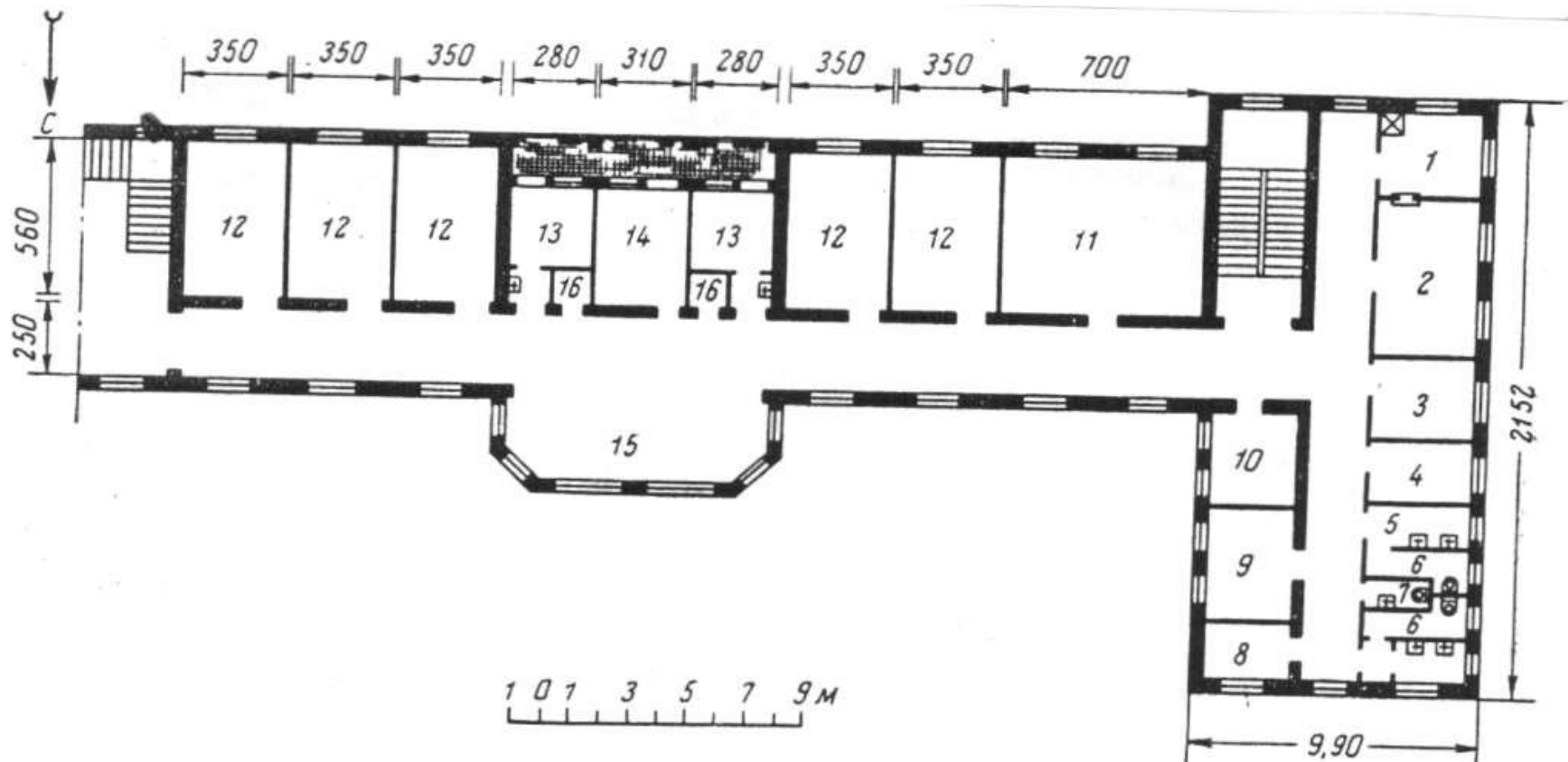
Площади помещений отделения детской больницы

Помещения	Площадь, м²
Полубокс на 1 койку	22
Палата на 1 койку	
без шлюза	9
со шлюзом	12
Палата на 2, 3 и 4 койки	6 на койку
Кабинет врача	10
Процедурная	18
СТОЛОВАЯ (ДЛЯ ДЕТЕЙ СТАРШЕ 3 ЛЕТ)	18
Комната для игр (для детей в возрасте от 1 года до 6 лет)	25
Помещение дневного пребывания (для детей от 7 лет и старше)	25
Веранда отапливаемая (из расчета 50% детских коек в палатной секции)	2,5 на койку
Для больниц восстановительного лечения	3,5 на койку

Температура и кратность воздухообмена

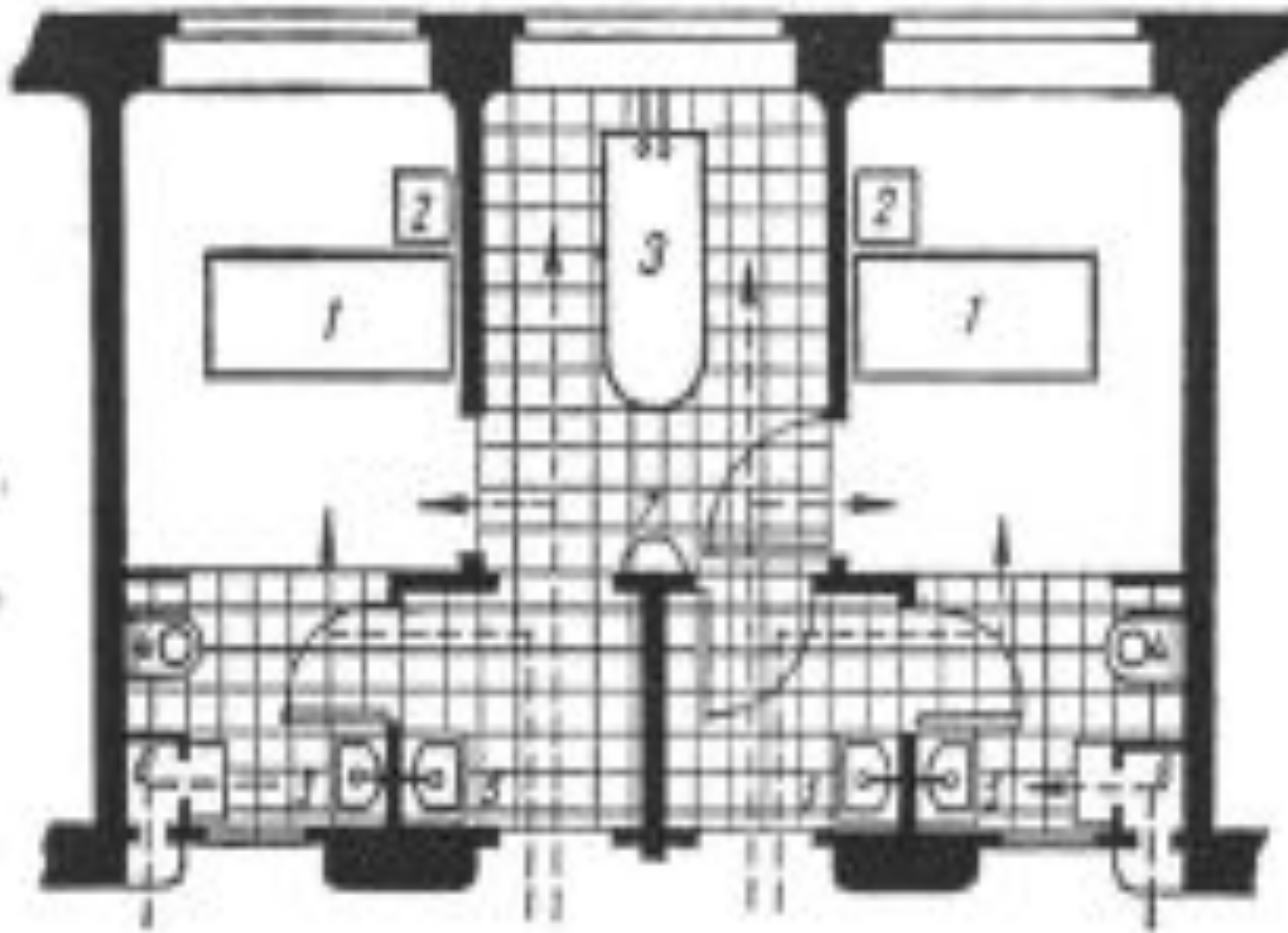
п п	Наименование помещений	Температура. °С	Кратность воздухообмена	
			приток	вытяжка
1.	Процедурные кабинетов рентгенотерапии	20	3	4
2.	Рентгенооперационные		12	10
3.	Стерилизационные	18	-	3
4.	Процедурные рентгенодиаг- ностических.топометриче- ских. флюорографических кабинетов, раздевальные	20		4
5.	Процедурные рентгеностома- тологических кабинетов, комнаты управления, фотолаборатории	18	3	4
6.	Комнаты врачей, персонала, просмотра снимков	20		1.5
	Микроскопные	18	-	3
8	Комнаты личной гигиены	25	3	
9.	Кладовые и материальные	18	-	1.5
10.	Шлюзы в боксах	20	5	5
11.	Туалет	20		50м" на каждый унитаз и писсуар

Схема планировки палатной секции на 25 коек с односторонней застройкой коридора



1 – буфет; 2- столовая; 3 – помещение персонала; 4 – ванная; 5- умывальник; 6 – уборная для больных; 7 – уборная для персонала; 8 – санитарная комната; 9 – манипуляционная; 10 – кабинет врача, 11 -палата на 6 коек; 12 — палата на 3 койки; 13 – палата на 1 койку; 14 – палата на 2 койки; 15- помещение дневного пребывания; 16 – бельевая

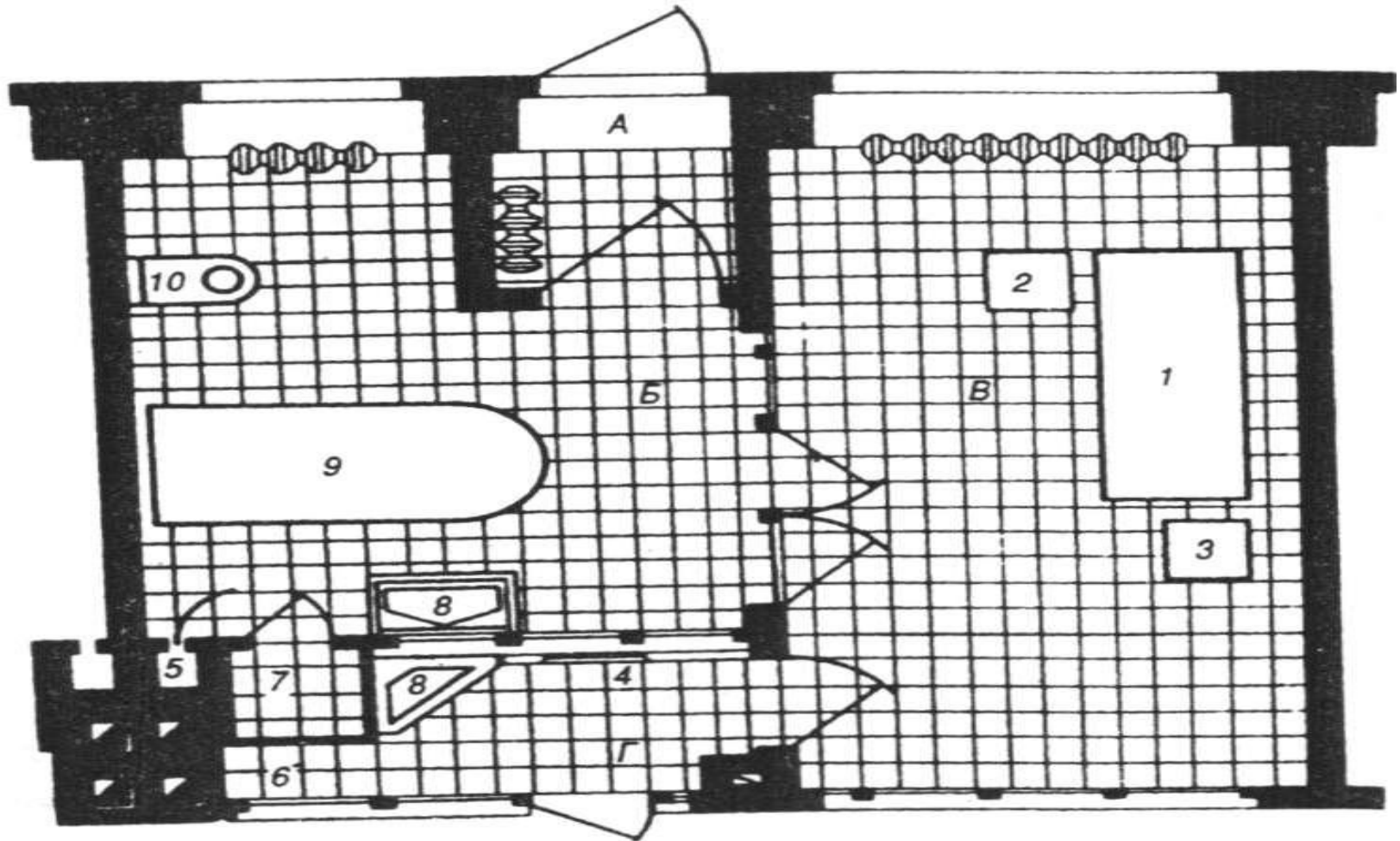
Полубоксы, объединенные общей ванной.



- 1 — кровать;
- 2 — прикроватный столик;
- 3 — ванная общая на два полубокса;
- 4 — унитаз;
- 5 — умывальник;
- 6 — шкаф, для передачи пищи;
- 7 — раковина.

Бокс на одну койку.

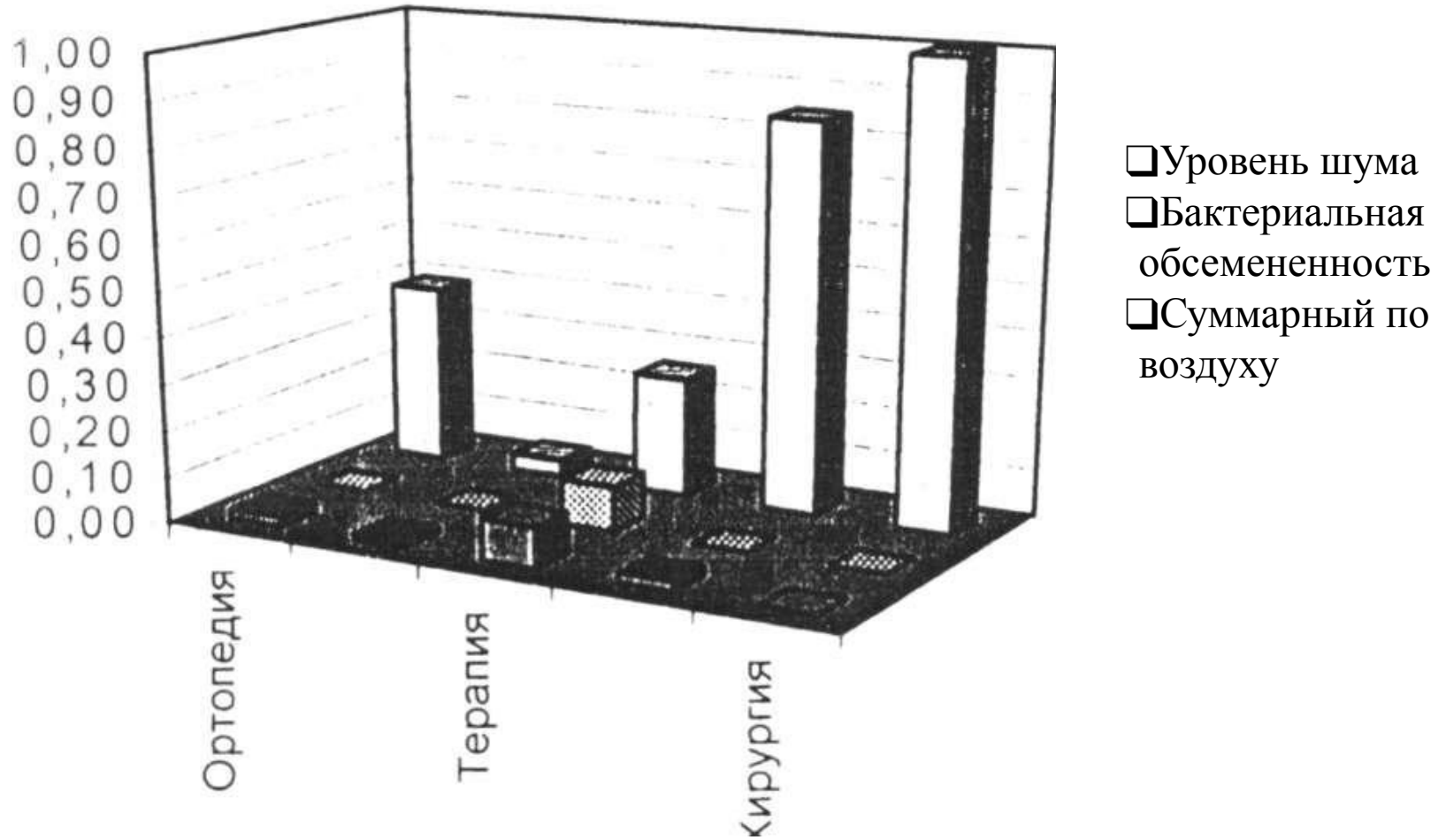
А — тамбур с выходом на улицу; *Б* — санузел; *В* — палата; *Г* — шлюз у выхода в коридор. 1 — кровать; 2 — столик; 3 — табурет; 4 — вешалка для халата врача; 5 — вытяжной вентиляционный канал; 6 — шкаф для передами пищи в бокс; 7 — шкаф для предметов уборки; 8 — умывальник; 9 — ванна; 10 — унитаз.



Контроль условий труда и состояния здоровья персонала

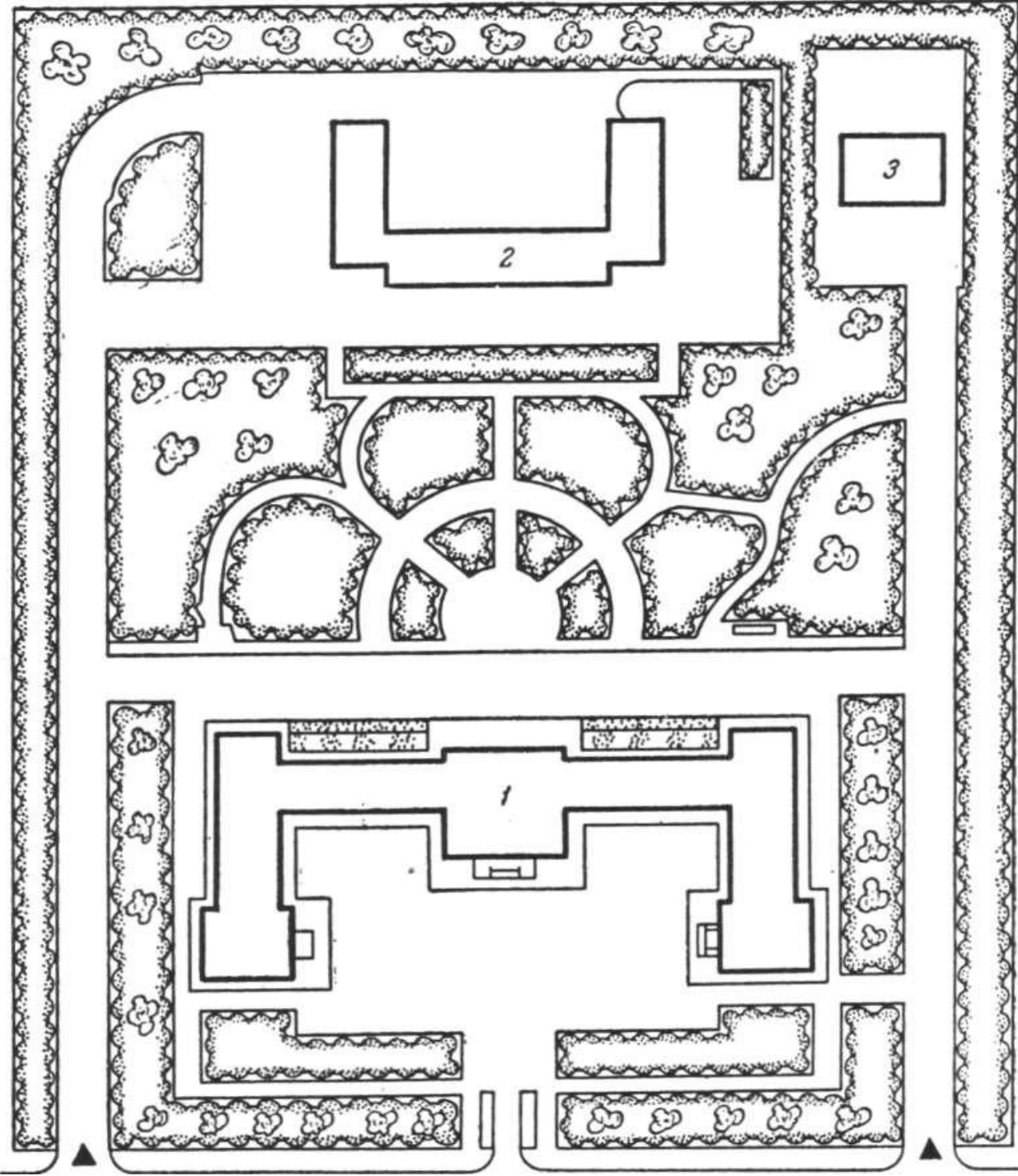
Неблагоприятные условия труда	Число анализов (замеров) по полугодиям		Число лиц. подлежащих осмотрам по приказу МЗ № 555	Осмотрено	
	всего анализ	из них с превышением ПДК		Всего и %	Из них женщин
<p>Освещенность</p> <p>Пыль</p> <p>Токсич. вещества</p> <p>Шум</p> <p>Электромагнит, излучения</p> <p>Ионизирующие излучения (лазеры)</p> <p>Микроклимат</p> <p>Иные показатели</p>					

Результаты расчета суммарного риска по отделениям



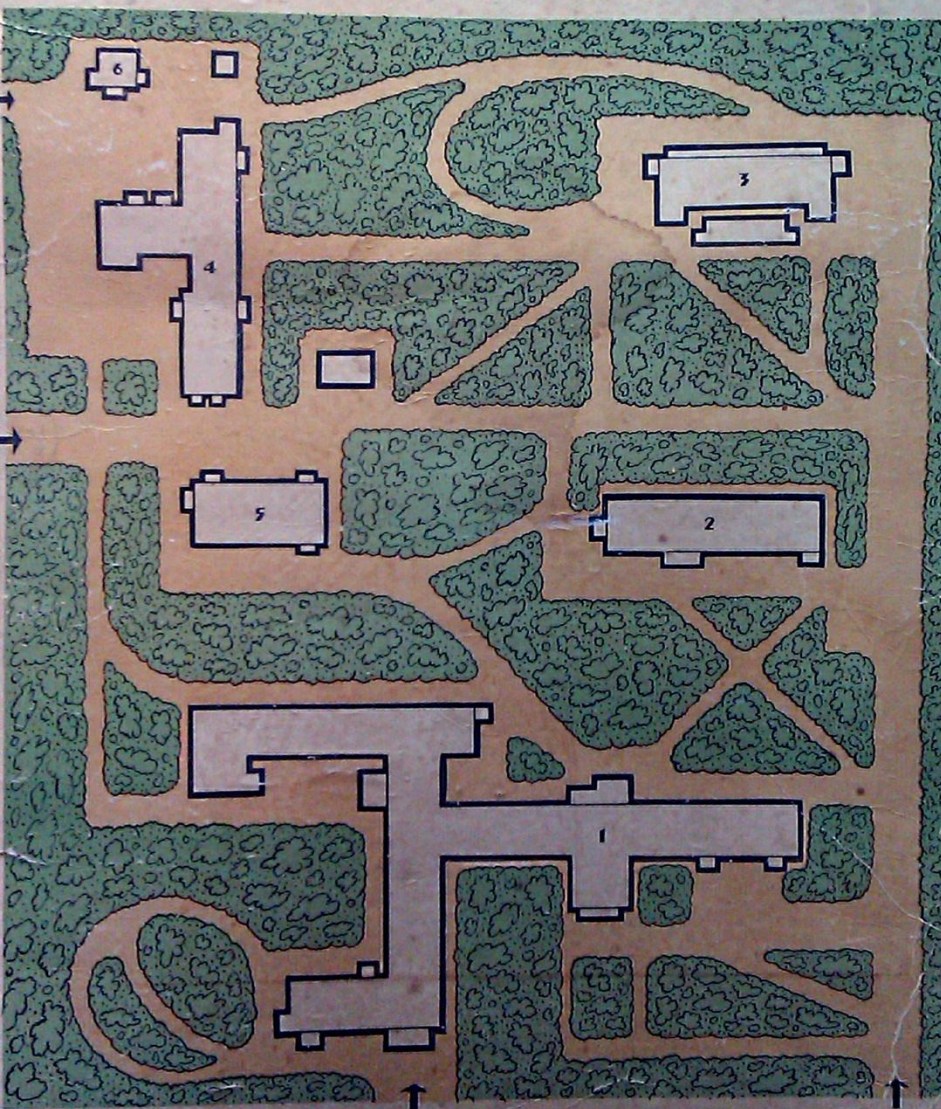
Генеральный план
областной
больницы на 400
коек с
поликлиникой.

- 1 — главный корпус на
400 коек;
2 — хозяйственный
корпус;
3 — патологоана-
томический корпус.



ГЕНЕРАЛЬНЫЙ ПЛАН БОЛЬНИЦЫ НА 320 КОЕК

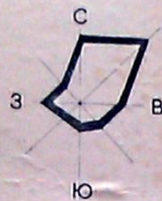
ПЛОЩАДЕ УЧАСТКА—4,80 ГА • ПЛОЩАДЬ ОЗЕЛЕНЕНИЯ—60% • ПРОЦЕНТ ЗАСТРОЙКИ—1



1. ГЛАВНЫЙ КОРПУС НА 220 КОЕК
2. ЛЕЧЕБНЫЙ КОРПУС НА 60 КОЕК
3. ИНФЕКЦИОННЫЙ КОРПУС НА 40 КОЕК

4. ХОЗЯЙСТВЕННЫЙ КОРПУС
5. ПИЩЕБЛОК
6. ПАТОЛОГОАТОМИЧЕСКИЙ КОРПУС

СИТУАЦИОННЫЙ ПЛАН РАЙОНА РАСПОЛОЖЕНИЯ БОЛЬНИЦЫ



1. ШКОЛА
2. СЕЛО
3. СТРОИЛИСЯ ЖИЛЬЕ ДОМА
4. РЕМОНТНЫЕ МАСТЕРСКИЕ
5. ХЛЕБОПЕКАРНЯ
6. КОЛХОЗНЫЙ РЫНОК
7. СУКОННАЯ ФАБРИКА

ЗАВОД
ХИМИЧЕСКОГО
ОБОРУДОВАНИЯ

*СПАСИБО ЗА
ВНИМАНИЕ*

