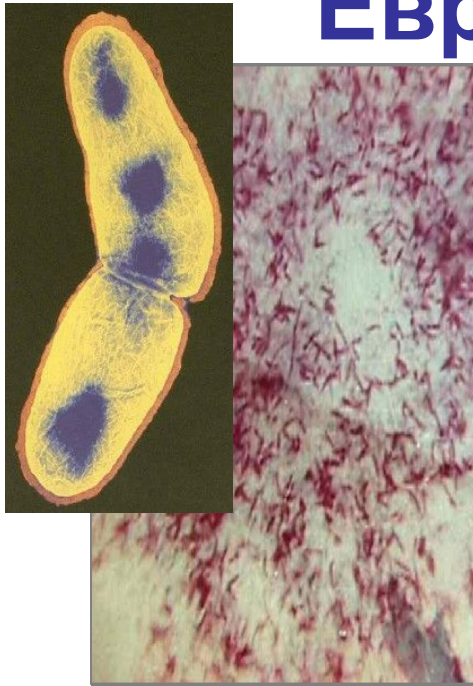


КРУГЛЫЙ СТОЛ НАЦИОНАЛЬНОЙ АССОЦИАЦИИ  
«БИЗНЕС ЗА ЗДОРОВОЕ ОБЩЕСТВО»  
г. Москва, 25.06.2011 г.

# Комплексный план действий по борьбе с туберкулезом в Европейском регионе ВОЗ



**Белиловский Е.М.**  
**Офис ВОЗ в Российской Федерации**  
**Программа ВОЗ по борьбе с туберкулезом**  
**в Российской Федерации**

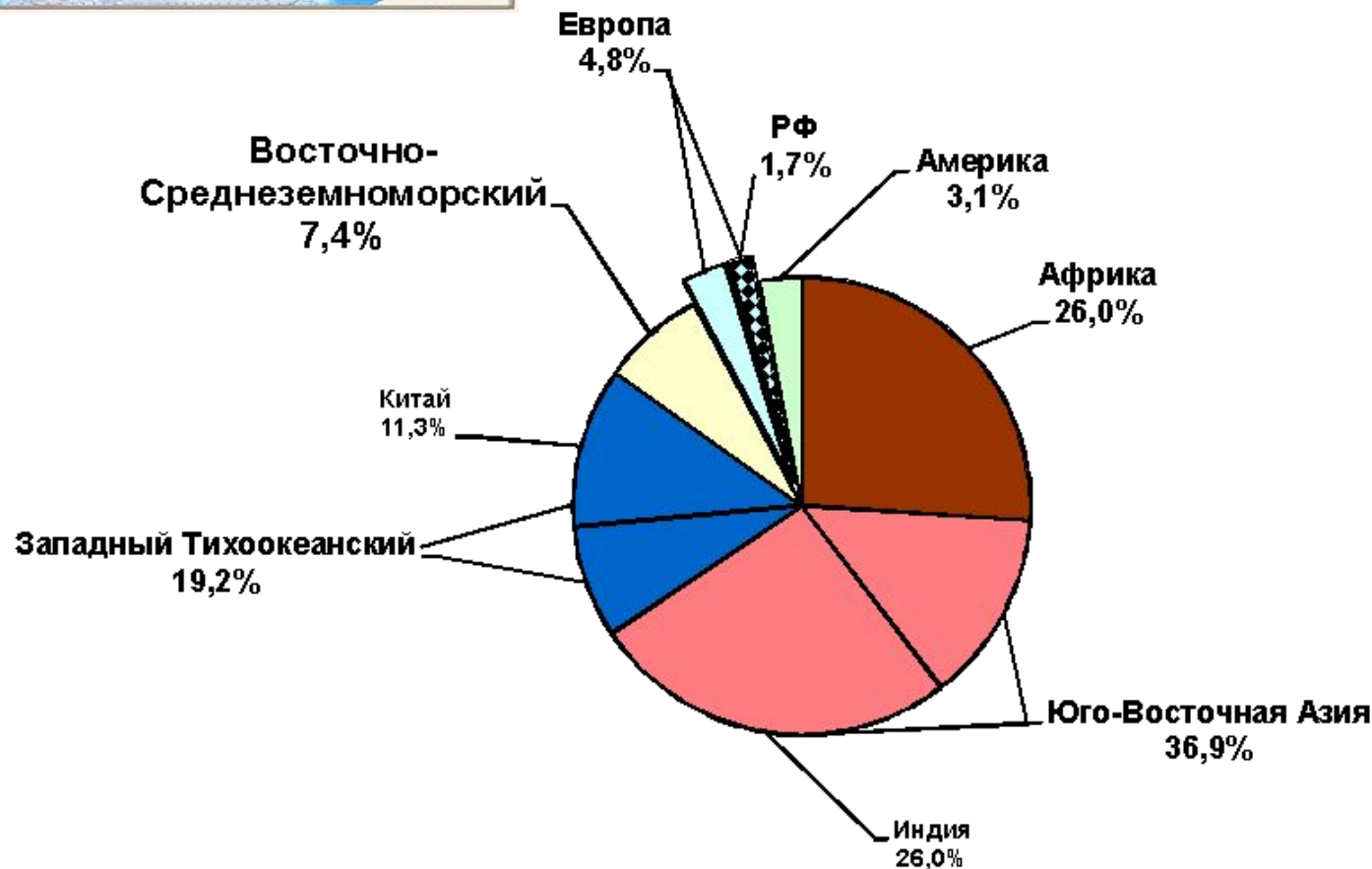


# Туберкулез в мире

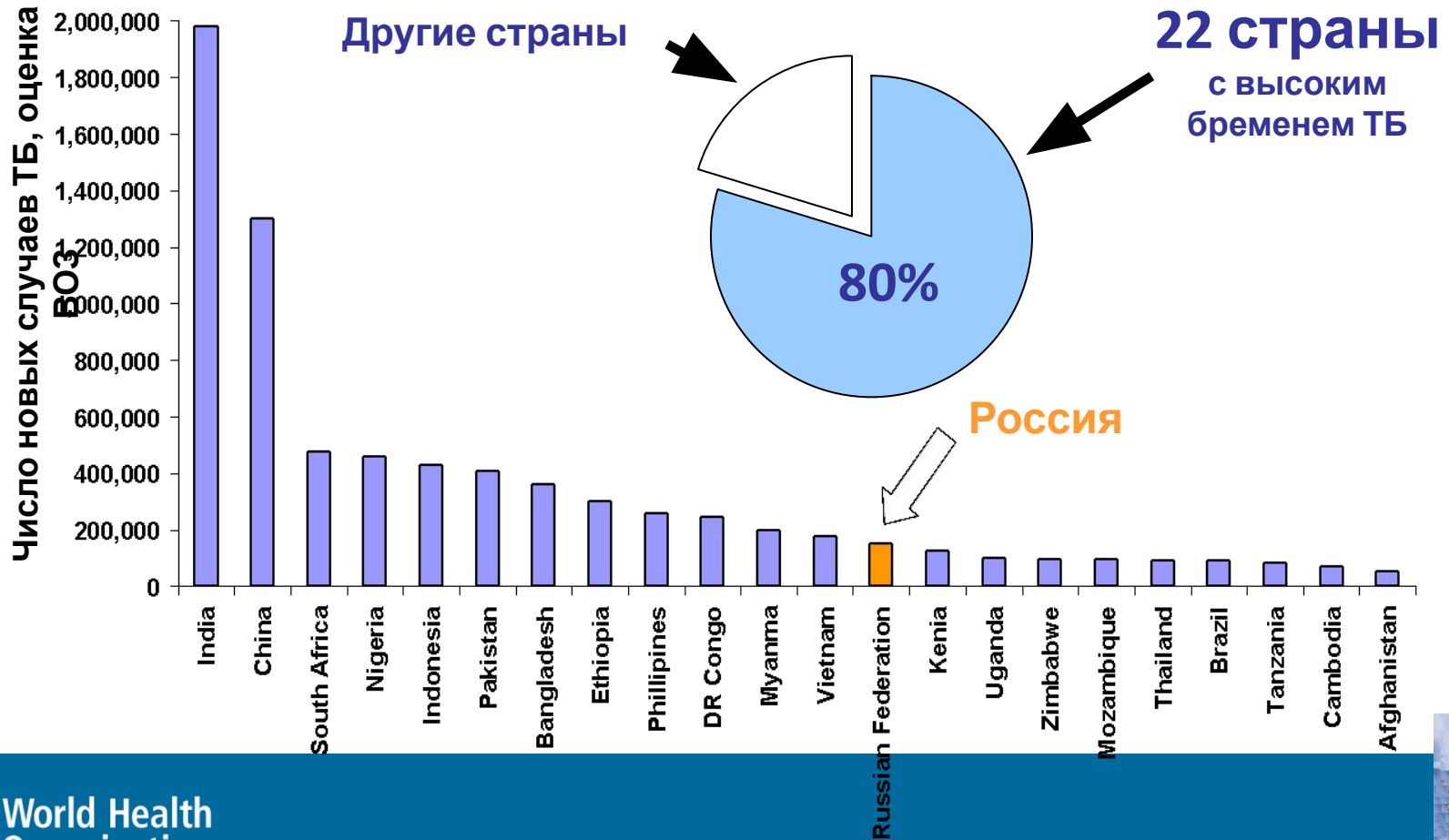
2010 г.

- Согласно оценке ВОЗ, за 2010 год в мире заболело туберкулезом **8 800 000** человек (128 на 100 тыс. населения), из которых:
  - **1 100 000** больных сочетанной инфекцией ТБ/ВИЧ
  - **5 770 000** было зарегистрировано (84 на 100 тыс. населения) из них
    - зарегистрировано бактериовыделителей **2 600 000**
- Умерло от ТБ течение 2010 года, согласно оценке ВОЗ, **1,4 миллиона** человек (20 на 100 тыс. нас.):
  - почти **350 000** смертей - от ТБ/ВИЧ
- Общее число больных туберкулезом в мире – **12 000 000** человек
- В России, согласно оценке ВОЗ, в 2010 г. заболело **150 000** новых случаев ТБ или **1,7%** среди всех стран мира (106 на 100 тыс. населения)

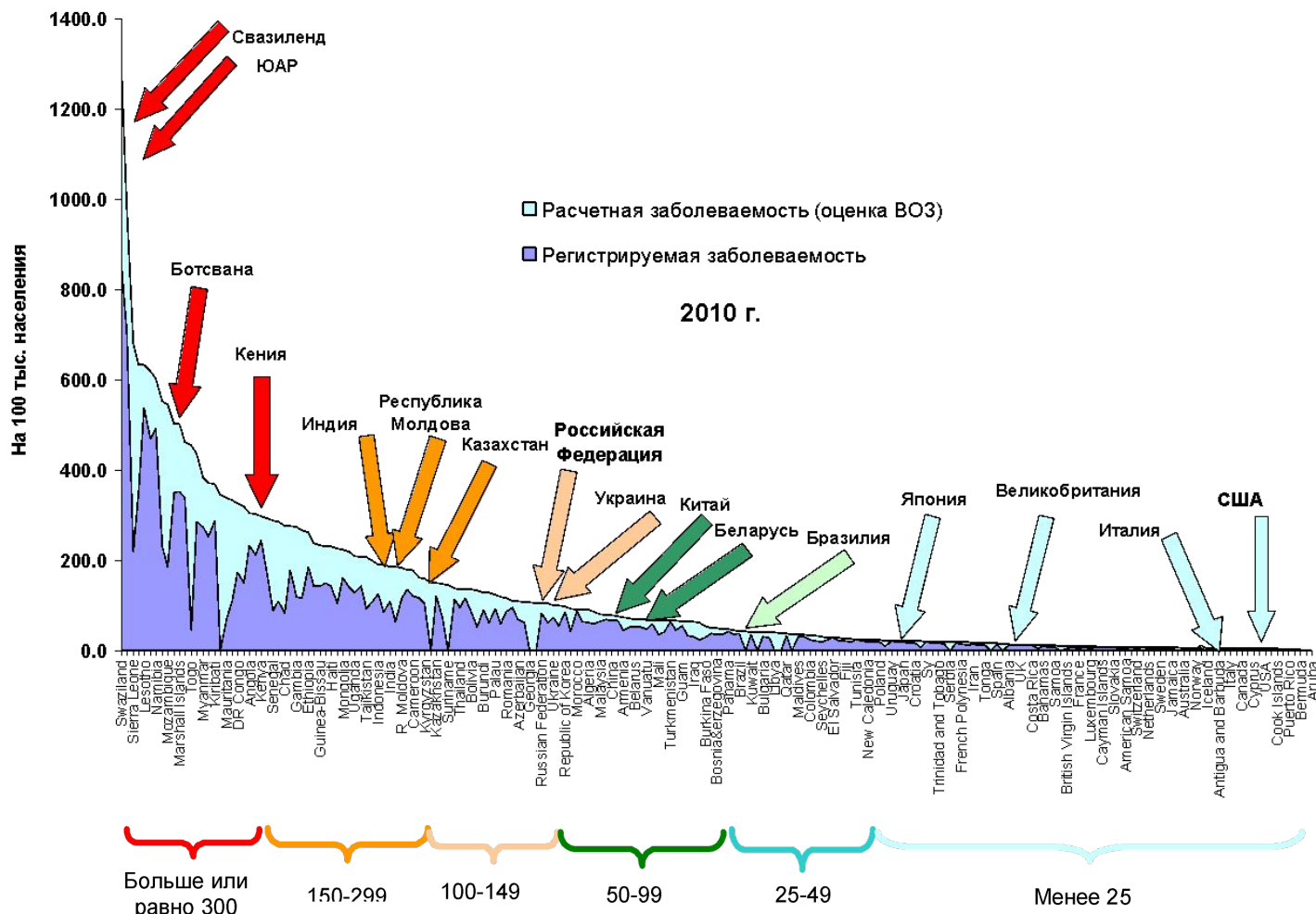
# Туберкулез в мире, оценка заболеваемости ВОЗ, 2010 г.



# Страны с высоким бременем туберкулеза

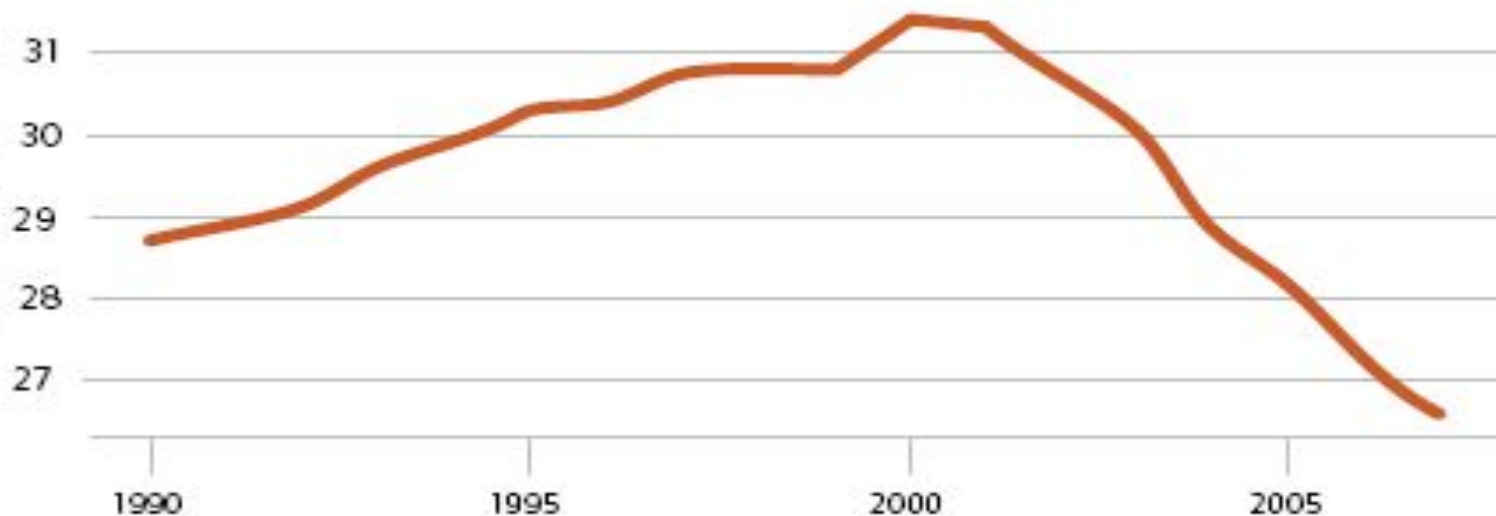


# Оценка ВОЗ заболеваемости туберкулезом в странах мира



# Смертность от туберкулеза, включая смертность от туберкулеза больных ВИЧ-инфекцией, (оценка ВОЗ на 100 тыс. населения)

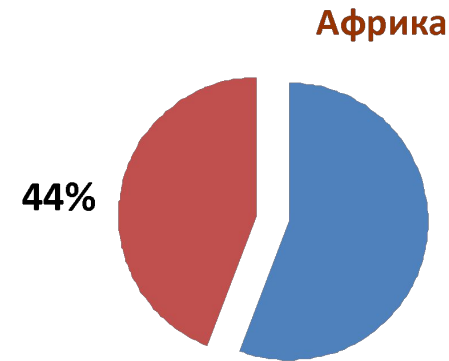
Число смертей на 100 тыс.  
населения



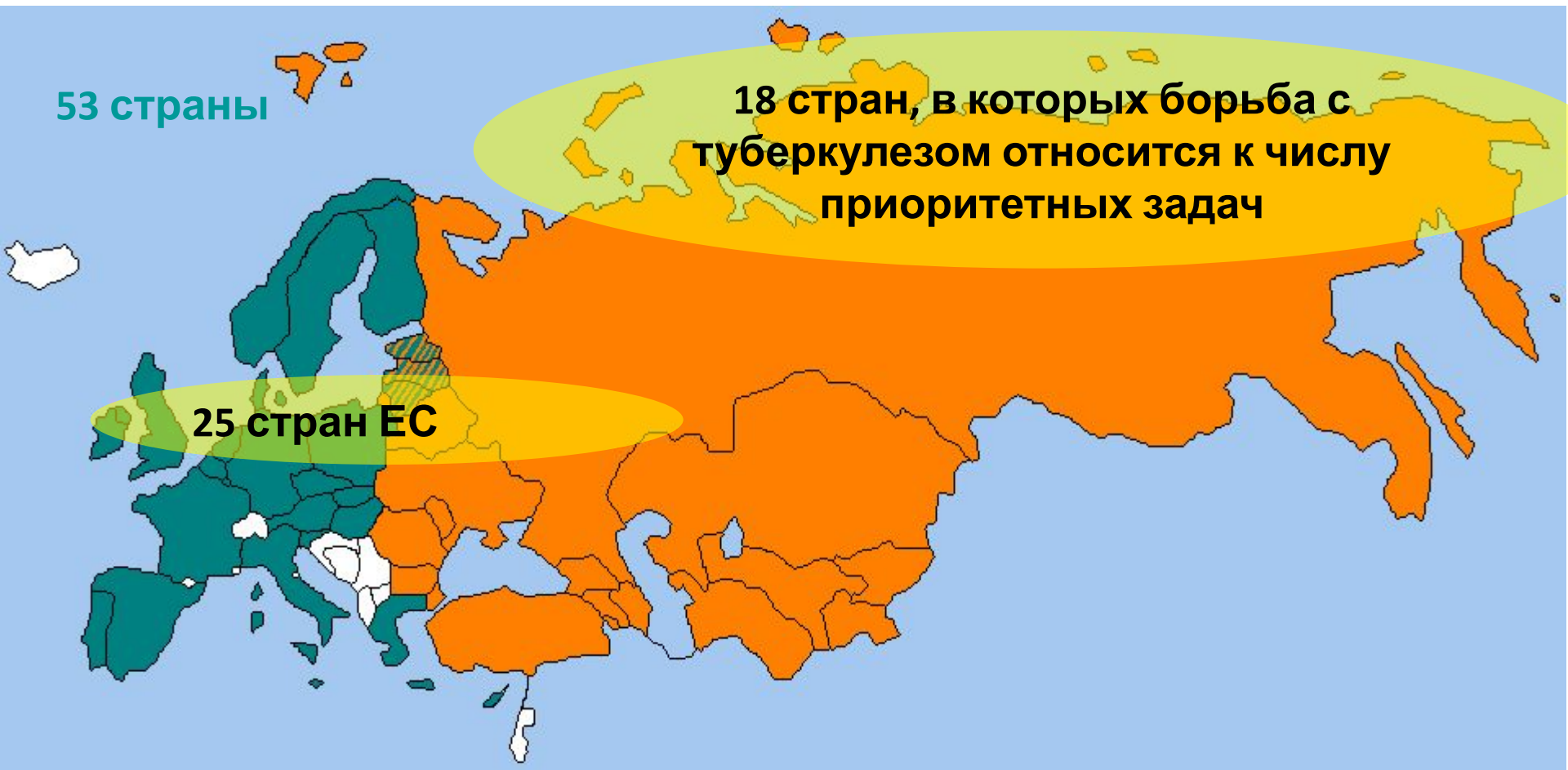


# Смертность от туберкулеза и сочетанная инфекция ТБ-ВИЧ,

2007-2008 гг.



# Европейский Регион ВОЗ

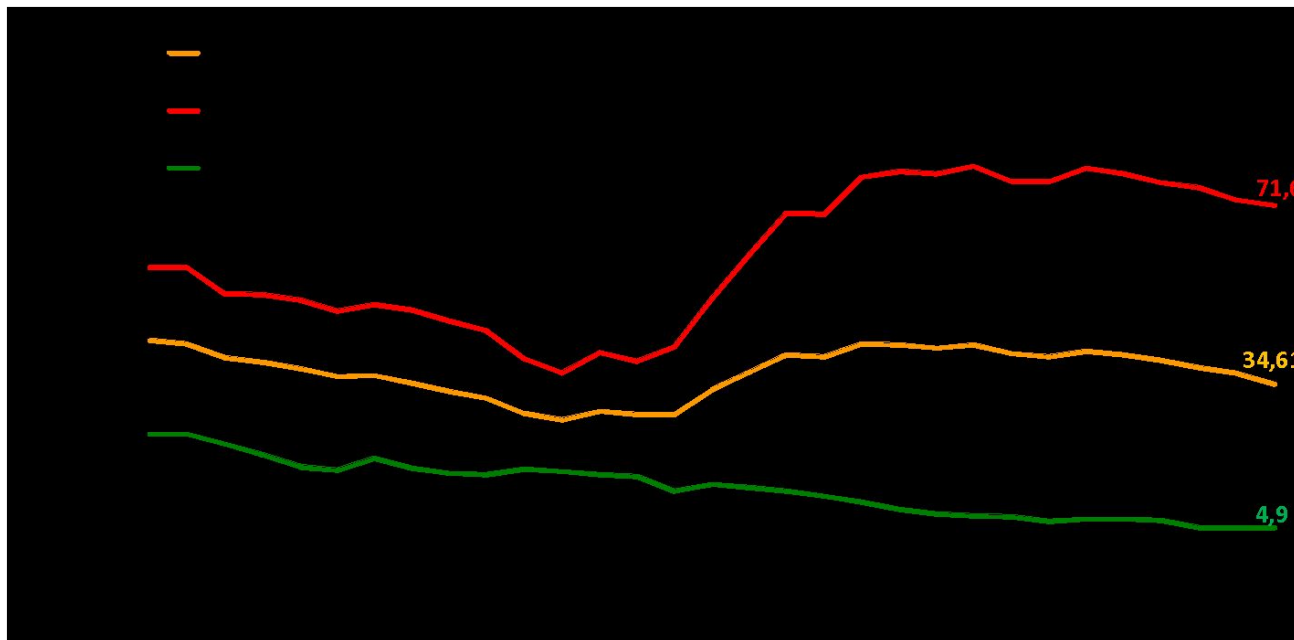




# Туберкулез в странах Европейского Региона ВОЗ

18 стран высокого приоритета

Армения  
Азербайджан  
Беларусь  
Болгария  
Грузия  
Казахстан  
Кыргызстан  
Латвия  
Литва  
Молдова  
Российская Федерация  
Румыния  
Таджикистан  
Туркменистан  
Турция  
Узбекистан  
Украина  
Эстония

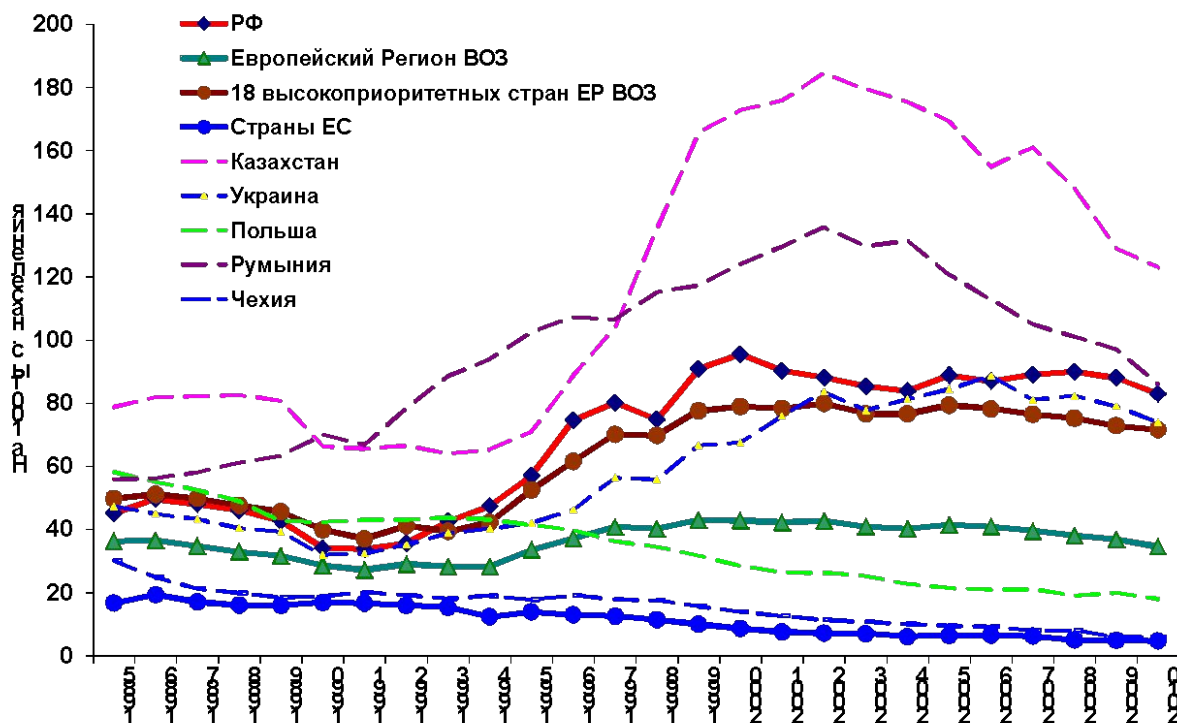


- Согласно оценке ВОЗ, **420 000** человек заболевает в течение года (48 на 100 тыс. населения или 4,5% от всех новых больных в мире) и **62 000** умирает
- В России, согласно оценке ВОЗ, заболевает **36%** от всех новых случаев ТБ в странах Европейского Региона ВОЗ

# Туберкулез в странах Европейского Региона ВОЗ

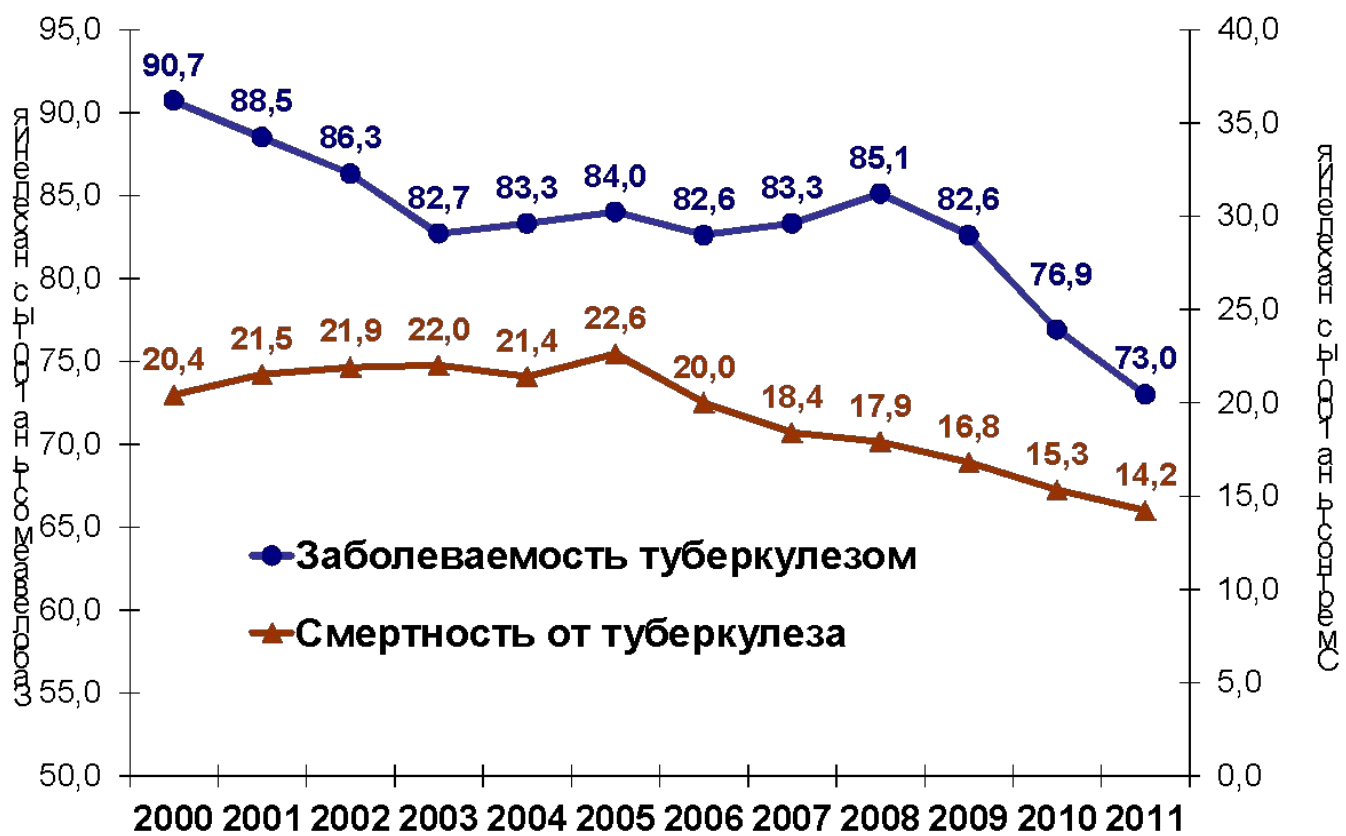
18 стран высокого приоритета

Армения  
Азербайджан  
Беларусь  
Болгария  
Грузия  
Казахстан  
Кыргызстан  
Латвия  
Литва  
Молдова  
Российская Федерация  
Румыния  
Таджикистан  
Туркменистан  
Турция  
Узбекистан  
Украина  
Эстония

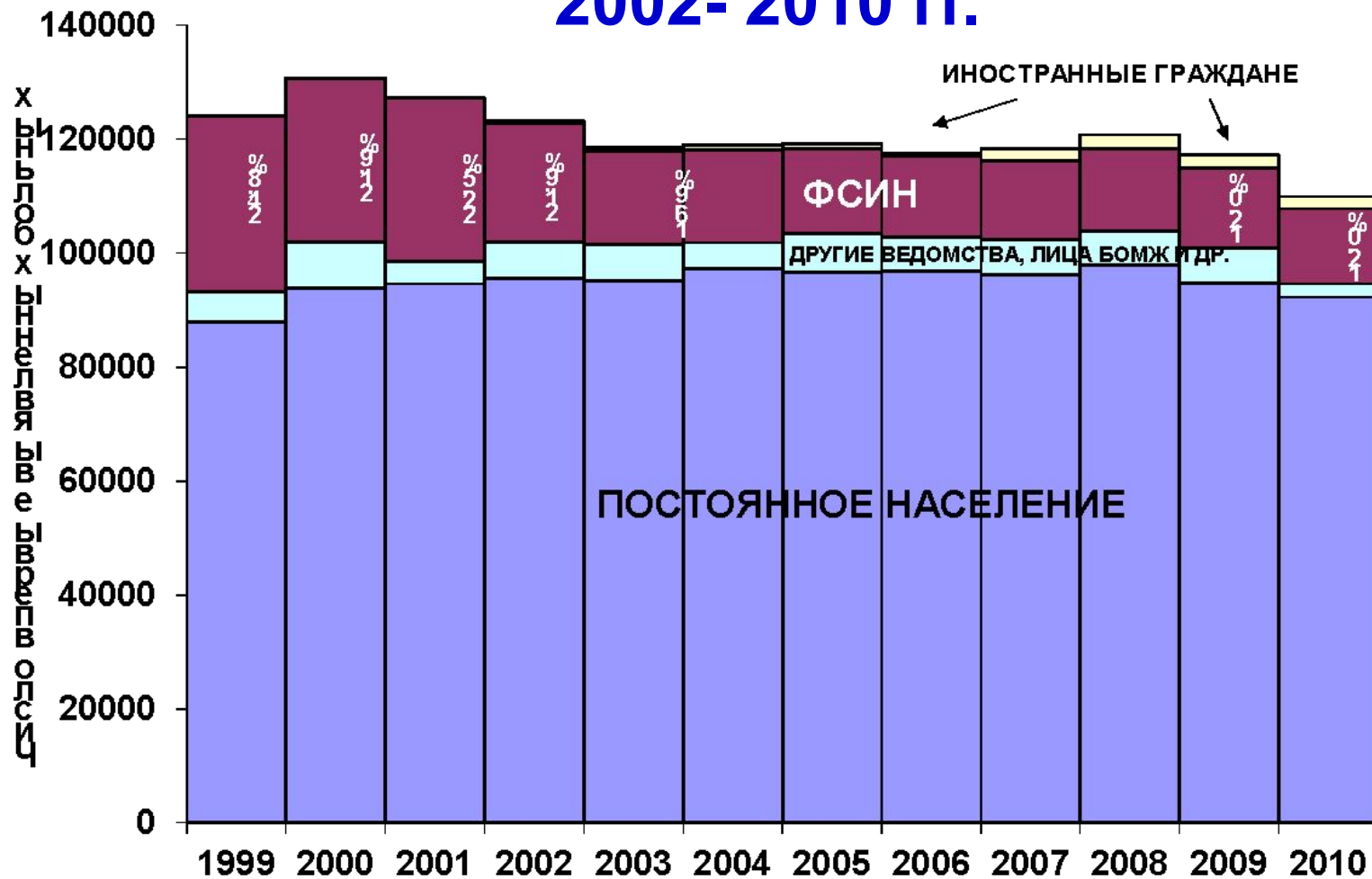


- Согласно оценке ВОЗ, **420 000** человек заболевает в течение года (48 на 100 тыс. населения или 4,5% от всех новых больных в мире) и **62 000** умирает
- В России, согласно оценке ВОЗ, заболевает **36%** от всех новых случаев ТБ в странах Европейского Региона ВОЗ

# Регистрируемая заболеваемость и смертность от ТБ в Российской Федерации

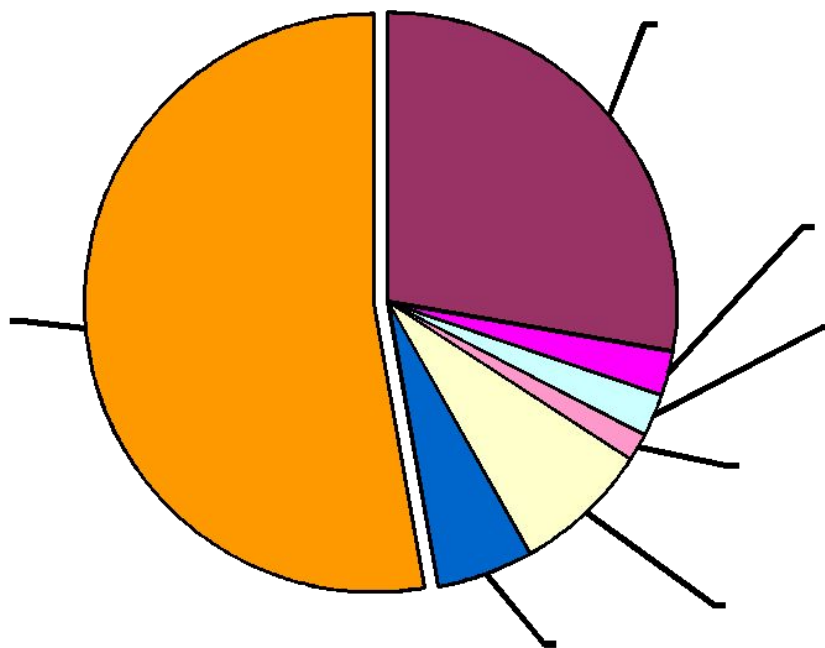


# Структура впервые выявленных больных туберкулезом, Российская Федерация, 2002- 2010 г.



# Социально-экономический статус впервые выявленных больных туберкулезом, 2007 г., Российская Федерация

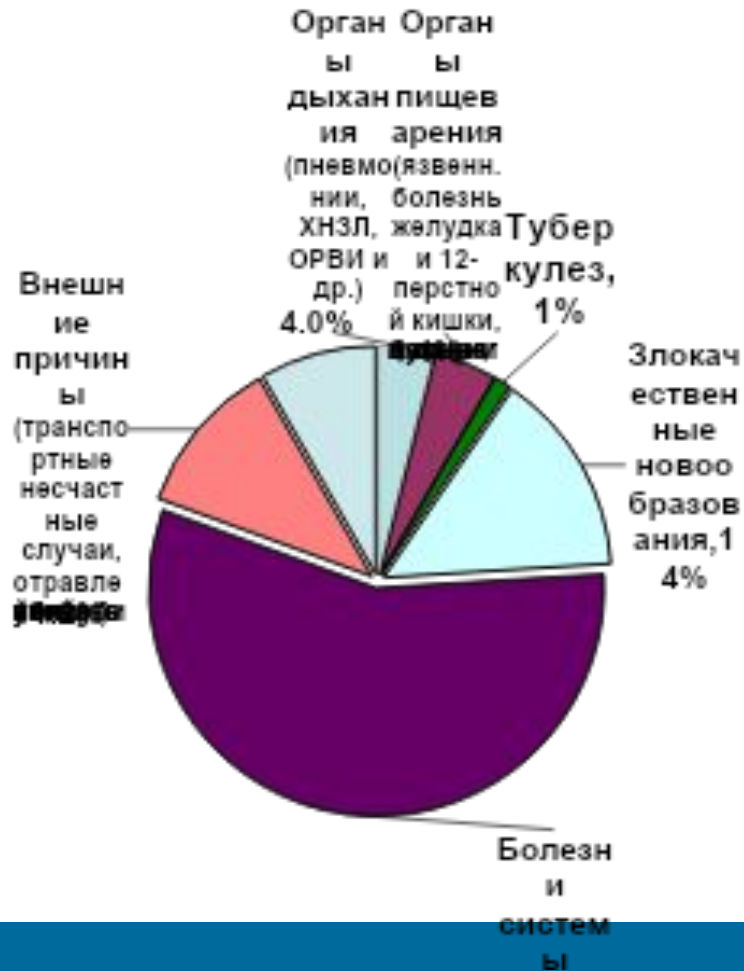
Источники: ВОЗ, Росстат



# Доля умерших от туберкулеза, среди всего населения и среди 30-34 летних,

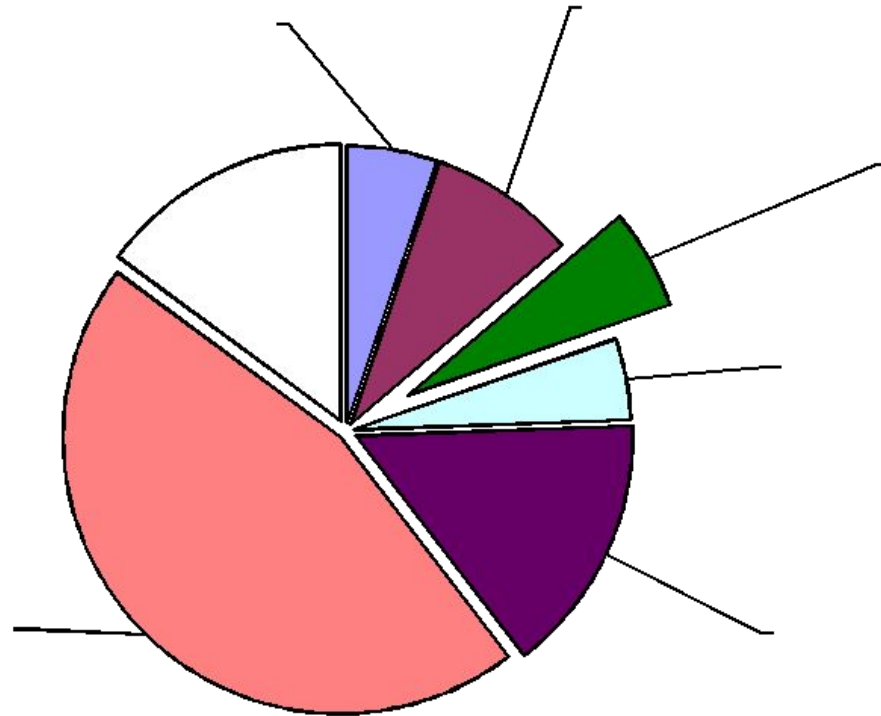
РФ, 2009 год

Все возраста



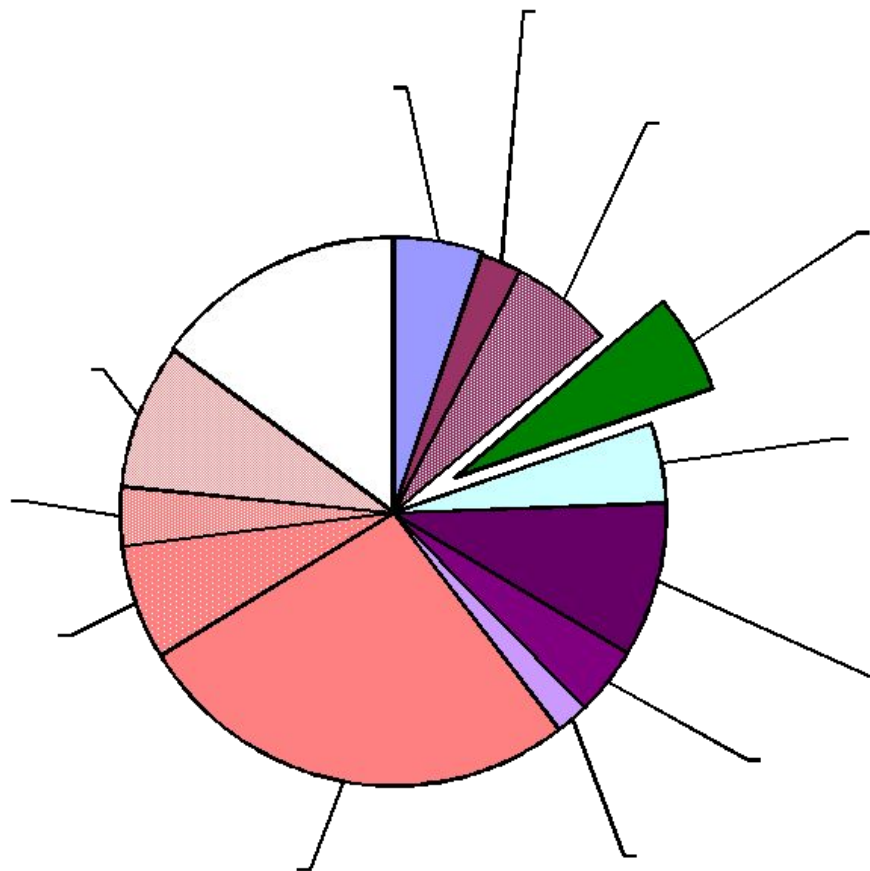


# Доля умерших от туберкулеза, среди всего населения и среди 30-34 летних, РФ, 2009 год

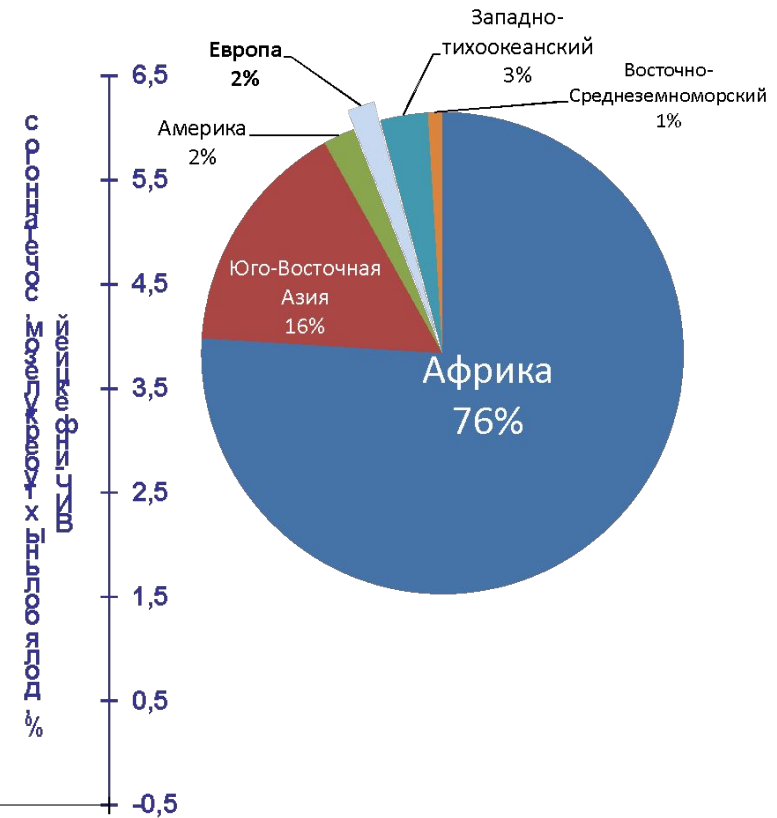
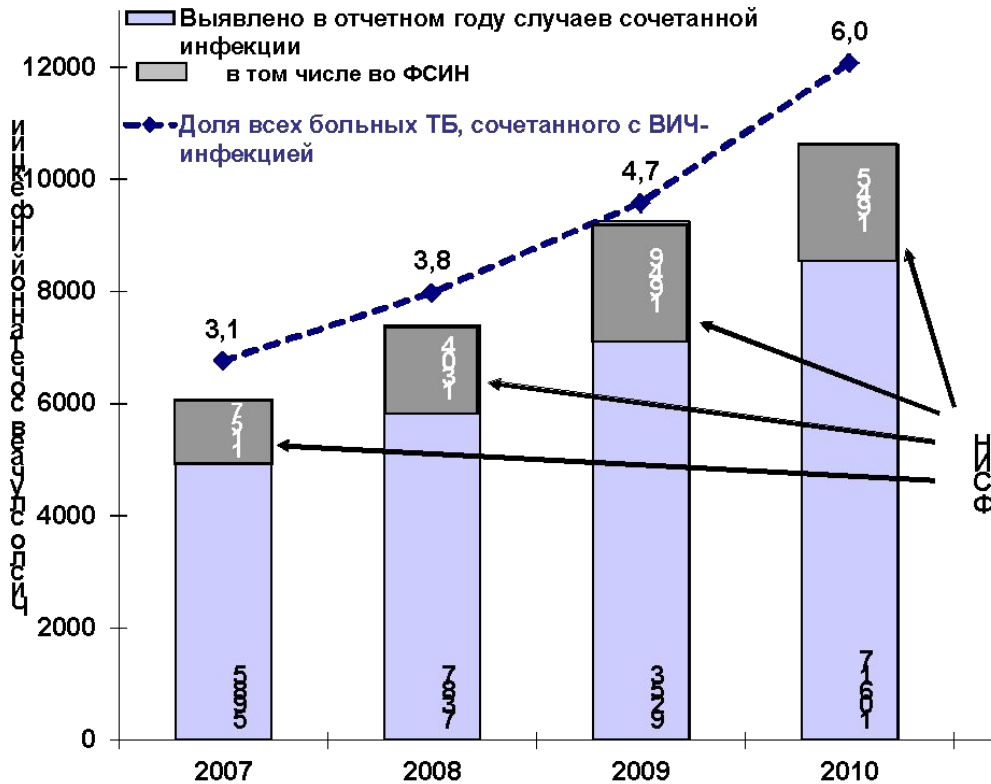


# Доля умерших от туберкулеза, среди всего населения и среди 30-34 летних,

РФ, 2009 год



# Сочетанная инфекция ТБ-ВИЧ РФ и мир



# МЛУ туберкулез в мире

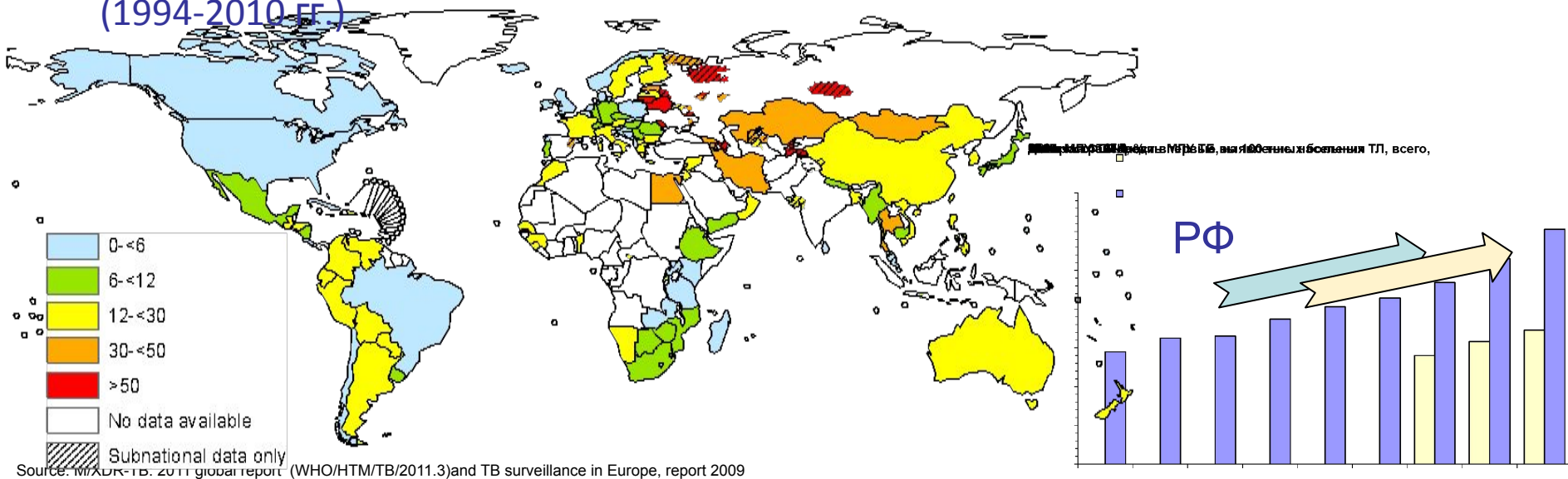
## оценка и регистрация

- По оценке ВОЗ (2010 г.) в мире **650 000** больных МЛУ ТБ (среди всех случаев ТБ), причем, среди зарегистрированных больных – **290 000** МЛУ ТБ
  - **3,4%** новых случаев и **20%** имеют МЛУ ТБ
  - Наибольшее число случаев МЛУ ТБ в Индии и Китае (**~50%**) и Российской Федерации (**8.6%**)
  - Согласно оценке ВОЗ в Российской Федерации в 2010 г. – **31 000** больных МЛУ ТБ
  - В мире регистрируется около **18%** больных МЛУ ТБ (**53 000** больных) от оценки ВОЗ (в РФ – 44%)
- Согласно оценке ВОЗ к 2010 г. **45 500** больных МЛУ ТБ, из зарегистрированных больных МЛУ ТБ, были взяты на лечение

# Бремя МЛУ-ТБ в Европейском Регионе ВОЗ и в РФ, 2009-2010 г.

- 15 из 27 стран с высоким бременем МЛУ-ТБ в Европейском регионе ВОЗ (81 000 пациентов ежегодно)
- В 2009 г., зарегистрировано лишь 27 765 пациентов с МЛУ-ТБ (1/3 из расчетного количества) вследствие ограниченного доступа к диагностике
- Показатель успешности лечения когорты МЛУ-ТБ в Регионе всего лишь 57,4%

## Доля МЛУ среди ранее леченых случаев ТБ (1994-2010 гг.)



# Комплексный План действий по профилактике и борьбе с М/ШЛУ-ТБ

- Специальный проект Регионального директора Европейского бюро ВОЗ
- Стратегия вовлечения всех заинтересованных сторон для разработки Плана
- Основан на уже принятых обязательствах (в Берлине, Пекине и Баку)
- Все страны региона подтвердили свои обязательства по созданию национальных планов действий к концу 2012 года.
- РФ предоставила проект такого плана в 2011 году





# Цель и Целевые показатели Плана

## Цель

- Сдержать распространение лекарственно-устойчивого туберкулеза путем достижения всеобщего доступа к профилактике, диагностике и лечению М/ШЛУ-ТБ во всех государствах-членах Европейского региона ВОЗ к 2015 г.

## Целевые показатели

- К концу 2015 г. снизить на 20 процентов долю МЛУ-ТБ среди ранее леченых больных
- К 2015 г. диагностировать, как минимум, 85% от расчетного количества больных МЛУ-ТБ
- К 2015 г. успешно излечивать, как минимум, 75% от количества больных с МЛУ-Т

## Области вмешательства

1. Предотвращение развития М/ШЛУ-ТБ

2. Расширение доступа к ранней диагностике

3. Расширение доступа к эффективному лечению

4. Нарращивание масштабов противотуберкулезного инфекционного контроля

5. Укрепление эпиднадзора

6. Расширение потенциала по управлению программами

7. Учет потребностей особых групп населения



## Области вмешательства

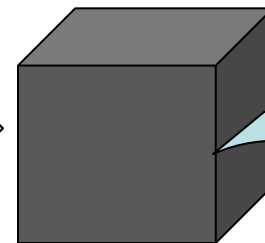
1. Выявлять социальные факторы и воздействовать на них, повышать уровень приверженности лечению, улучшать финансирование здравоохранения и укреплять вовлеченные службы первичной медико-санитарной помощи
2. Развивать лабораторную сеть, способствовать внедрению новых методов диагностики, устранить барьеры в системе здравоохранения, затрудняющие доступ к диагностике и лечению
3. Обеспечить надлежащее количество качественных препаратов второго ряда, улучшить качество ведения побочных реакций и стимулировать производство новых лекарственных препаратов
4. Оценивать, планировать и укреплять контроль за инфекциями, передающимися воздушно-капельным путем, в условиях медучреждений и в местах скопления людей
5. Электронные системы учета и отчетности, улучшить качество и использование данных
6. Принять новые рекомендации по вопросам политики и практики, укрепить кадровые ресурсы, содействовать партнерствам и координации, обеспечить соблюдение этических принципов и прав человека
7. Обеспечить проведение совместных мероприятий по борьбе с ТБ/ВИЧ и др. группы населения

# Анализ Xpert MTB/RIF; современный «черный ящик» для лабораторной диагностики ТБ



*M. tuberculosis*: ДА/НЕТ  
Устойчивость к  
рифампицину ДА/НЕТ

Образец  
мокроты



# Хpert MTB/RIF; диагностический тест для выявления *M. tuberculosis* и устойчивости к рифампицину



- Низкие требования биобезопасности
- Чувствительность близка к посеву
- Высокая специфичность
- Быстрый тест (< 2 ч)
- Переносное оборудование
- Простота использования

- Текущие расходы
- Наличие инфраструктуры
- PPV устойчивости к RIF зависит от распространенности устойчивости к RIF
- Устойчивость к RIF ≠ МЛУ-ТБ

1. Качественное расширение и усиление мероприятий борьбы с туберкулезом в рамках стратегии DOTS:
  - Политическая приверженность в сочетании с растущим и устойчивым финансированием
  - ...
2. Борьба с ТБ-ВИЧ, МЛУ ТБ с учетом потребностей больных из малоимущих и уязвимых групп населения
3. Содействие укреплению систем здравоохранения на основе развития первичной медико-санитарной помощи
  - ... совершенствование политики здравоохранения, ... оказании услуг и информационном обеспечении
  - ... усиление мер инфекционного контроля...
  - ...
  - ... активизация действий, направленных на социальные детерминанты здоровья
4. Привлечение всех поставщиков медицинских услуг
5. Расширение прав и возможностей лиц с туберкулезом и общественных организаций через партнерское сотрудничество
6. Поддержка и развитие научных исследований



**Спасибо за внимание!**



# Функции на разных уровнях системы здравоохранения

- Эпиднадзор
- Референс-методы
- Курация работы сети

- Тестирование для принятия решения (скрининг-тест отр. лекарственная устойч.)

- Скрининг
- Пассивное выявление случаев
- Выявление и лечение

- Клинический скрининг
- Первичная медико-санитарная помощь



# Рекомендации ВОЗ по Xpert MTB/RIF

- Xpert MTB/RIF следует применять как исходный диагностический тест у лиц с подозрением на МЛУ-ТБ или ВИЧ-ассоциированный ТБ

(Сильная рекомендация)

- Xpert MTB/RIF может рассматриваться как тест, следующий за микроскопией, в условиях меньшей обеспокоенности МЛУ-ТБ или ВИЧ, особенно, в случае дальнейшего анализа материала при отрицательном результате мазка мокроты.

(Условная рекомендация)