

\* **Марат Оспанов атындағы Батыс  
Қазақсан Мемлекеттік Медицина  
Студенттің Өзіндік Жұмысы**  
Университеті

**Тақырыбы:** Бронхтар және өкпелердің рентген  
анатомиясы

**Орындаған:** 201 Б

**Тексерген:** Закирова Айнур Изатуллаевна

Ақтөбе 2017Ж

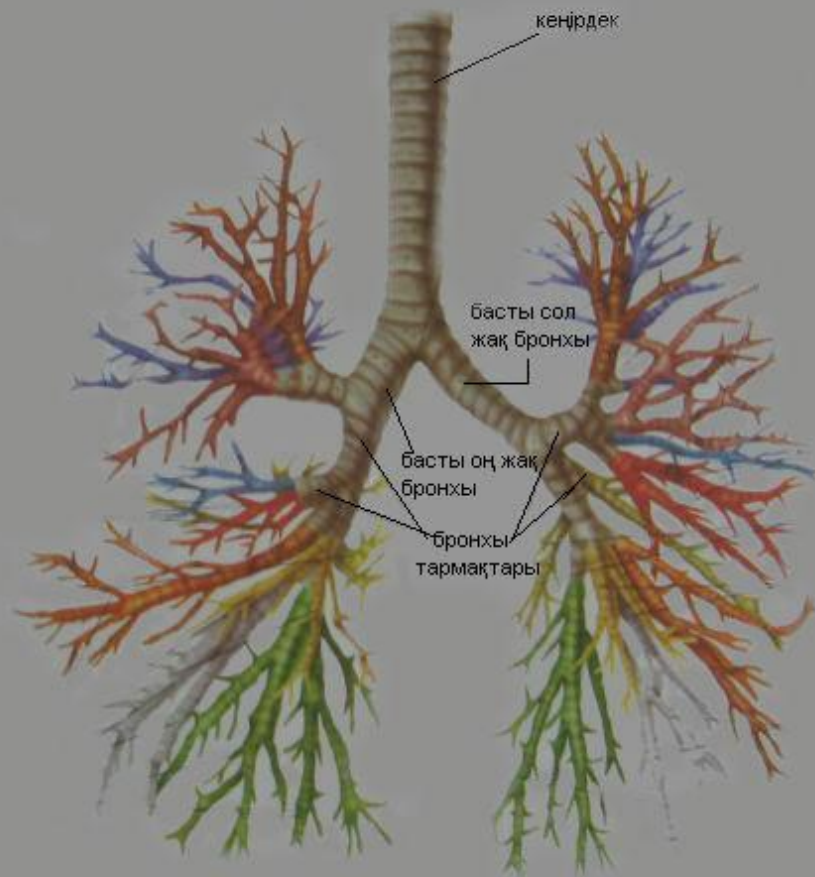
# Жоспар:

- Кіріспе
- Негізгі бөлім
- Бронхтар рентгенанатомиясы
- Өкпе рентгенанатомиясы
- Қорытынды
- Пайдаланған әдебиеттер



# Бронх анатомиясы

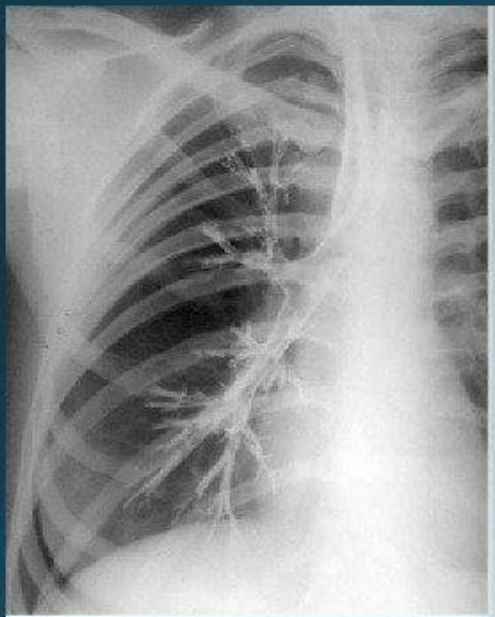
Негізгі бронхтар өкпеде оның бөліктеріне енетін үлкен бронхтарға ажырайды. Бөліктер ішінде үлкен бронхтар ортаңғы бронхтарға, олар кезеңінде кіші бронхтарға таралады. Кіші бронхтардың диаметрі 1 мм-дей бөлікшелер іштік жіңішке соңғы тарамдары бронхиолалар деп аталады. Негізгі бронхтан бастап, бронхиолаларға да иін тарамдалуын - бронхиальдік ағаш деп атайды. Бронхиолалар өкпенің газ алмасу бөлімін түзетін өкпе бөлікшелеріне енеді. Өкпе бөлікшелері көпіршіктер жүйесі – альвеолярлық тарамдардан түзілген. Өкпе бөлікшесі ішінде альвеолярлық бронхиола 20-30 қысқа альвеолярлық өтістерге, олар өз кезектерінде бірнеше альвеолярлық қапшықтарға бөлінеді. Қапшықтардың қабырғалары ұсақ көпіршіктерден тұрады.



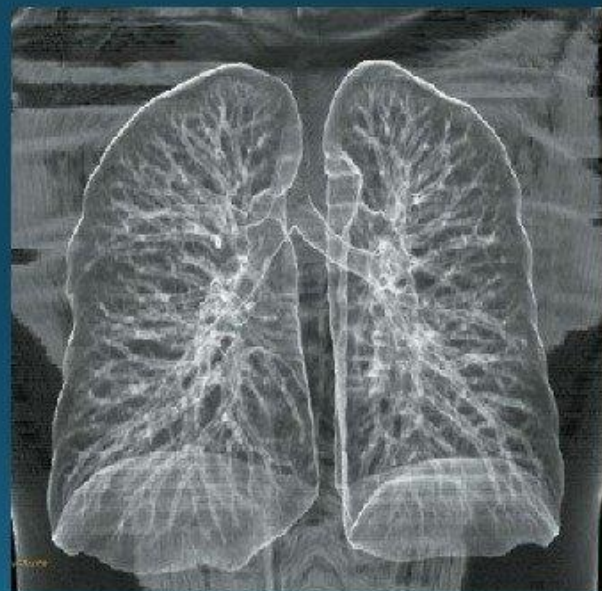


# Бронхтардың рентгенанатомиясы

## Бронхография



- қалыпты бронхограмма, бронхтардың жоғарғы-, ортаңғы- және төменгі бөліктері анық көрінеді.

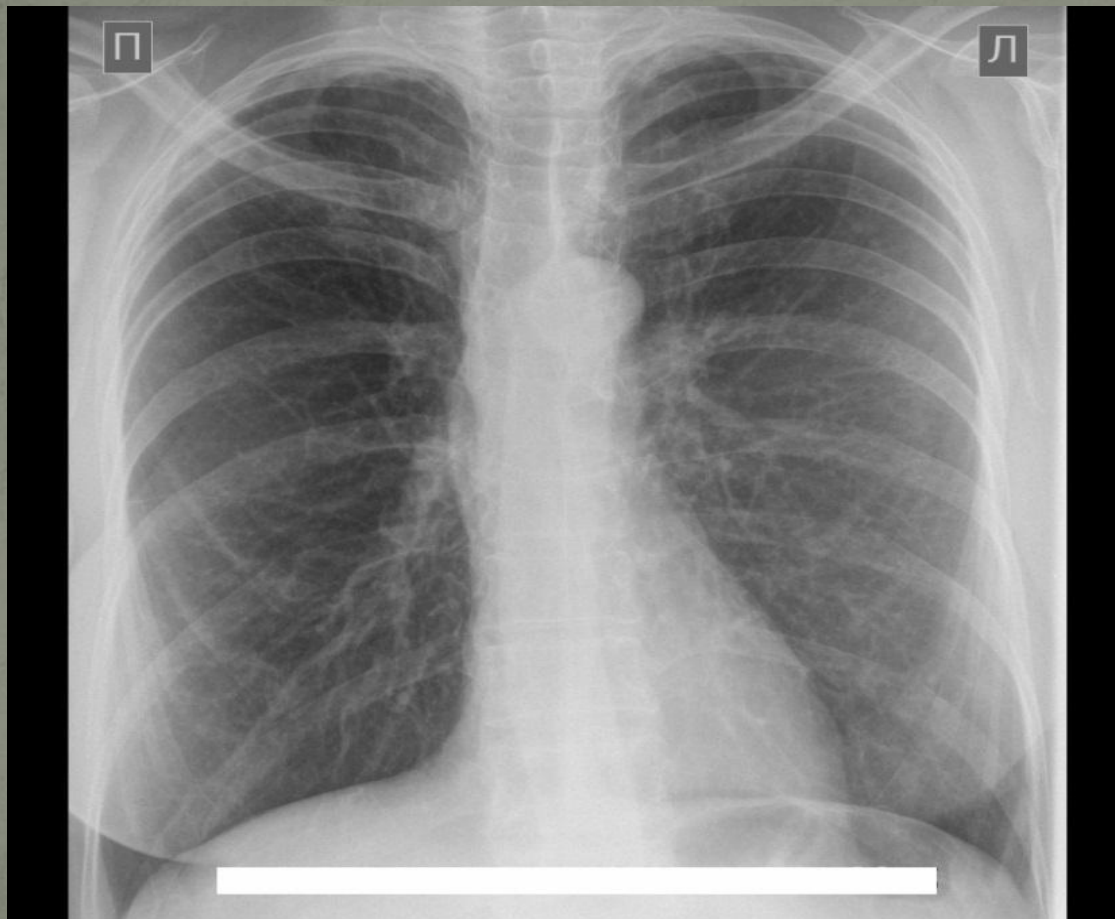


Бронхтардың 3- d  
реконструкциясы

Оң және сол басты бронхтар bronchi principales dexter et sinister bifurcatio trachea-дан тік бұрыш жасай шығып, сәйкес өкпе қақпаларына сәйкес келеді. Оң бронх сол бронхтан кең, өйткені оң өкпенің көлемі сол өкпе көлемінен үлкен. Оң басты бронх доға тәрізді иіліп, жоғарғы қуыс венаға бағытталған сыңар венамен шектесіп, сол басты бронхтың жоғарғы беті қолқа доғасымен беттесіп орналасқан.



# Өкпе рентгенанатомиясы



Кеуде қуысындағы мүшелердің рентген сәулелері арқылы сұрыптаған кезде бірден көзге айқын байқалатын екі өкпенің ақшыл алаңдары айқын байқалады. Екі өкпенің алаңы бір-бірінен аралығында орналасқан төстің омыртқа бағанасының жүректің және кеуде қуысында орналасқан ірі қан тамырлардың күңгірт көлеңкелері арқылы ажыратылады. Өкпе алаңының жоғарғы бөлігі бұғана арқылы бұғанадан жоғары және төмен орналасқан бөліктерге бөлінеді. Өкпе алаңының бұғанадан төмен орналасқан бөлігінде қабырғалардың сүйектік бөлігінің артқы бөлігі мен алдыңғы бөліктерінің қиылысуына байланысты қабырғалардың көлеңкелері айқын байқалады.



Қабырғалардың алдыңғы бөлігінің көлеңкелері төменгі өкпе алаңында жоғарыдан төмен және медиалды, артқы бөлігі жоғарыдан төмен латералды орналасқан. Өкпе бөліктерінің топографиялық орналасуы рентгеннограмада қабырғалардың алдыңғы бөлігінің аралығы арқылы ажыратылады.

Жүректің бүйір қапталында II-ші V-ші қабырғалар аралығында өте қою өкпе қақпасының көлеңкесі орналасқан.

Көкеттің орналасуы және оның сыртқы пішіні өте өзгермелі. Демді терең алғанда жоғары көтерілсе, демді шығарғанда төмен түседі.

# Қорытынды

Обзорлы рентгенограммада өкпе қуысының алдыңғы тік проекциясында жоғарғы 5-6 жұп қабырғалары көрінеді. Төменгі қабырғалар жартылай немесе толық

Көкірек орта көлеңкесімен жасырын. Оң өкпе күмбезі сол өкпе күмбезіне дөңестеу келген.

Қалыпты жағдайда нұсқасы біркелкі орналасса, терең дем алғанда көкеттін бұлшықеттерінің жиырылуы кезінде толқымалы орналасады.



# Пайдаланған әдебиеттер:

- 1. “Адам анатомиясы” А. Рақышев.  
Алматы, 2004ж;
- 2. “Адам анатомиясы”
- Ә. Б. Әубақиров, Ү. Ж. Жұмабаев,
- Т. М. Досаев, Ф. М. Сүлейменова,
- Қ. Е. Сисабеков, М. З. Шайдаров.  
АТЛАС Адам анатомиясы, 2006ж;
- 3.”Адам денесі” Т. Смит. 2006ж.