

Бруцеллез

Керимова Гуля

Бруцеллез – это ...

... - Это зоонозная инфекция, характеризующаяся полиорганными патологиями и склонностью к хронизации.

Значимым патогенетическим компонентом бруцеллеза является аллергическая реактивность.



- Источниками бруцеллезной инфекции являются мелкий и крупный рогатый скот, свиньи.
- У животных бруцеллы выделяются с мочой, испражнениями и молоком.
- Передача инфекции от больных животных к человеку чаще происходит через мясо и молочные продукты.
- Выделения больных животных загрязняют шерсть, корм, подстилка в стойлах, почва, вода и др.



Клиника

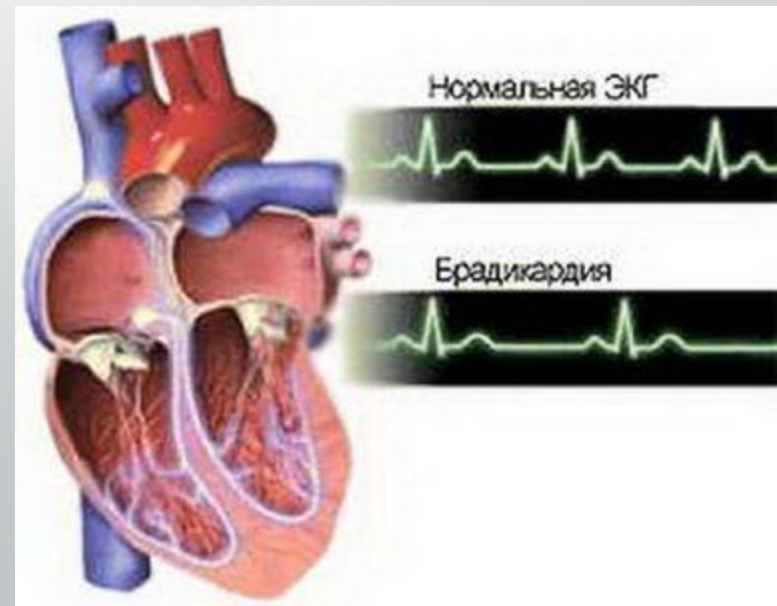
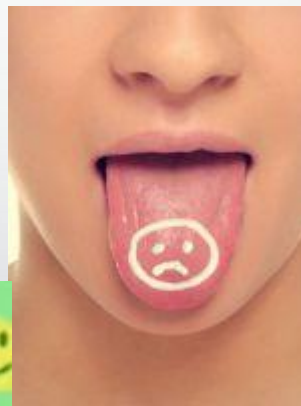
- Инкубационный период от 1-4 недель до 2-3 месяцев
- Недомогание, разбитость
- Бессонницы
- Суставные боли
- $t = 39-40$
- Потрясающий озноб
- Проливной пот
- Расстройство аппетита
- Головные боли
- Эмоциональная лабильность
- Гиперемия и отечность лица и шеи на фоне общего побледнения

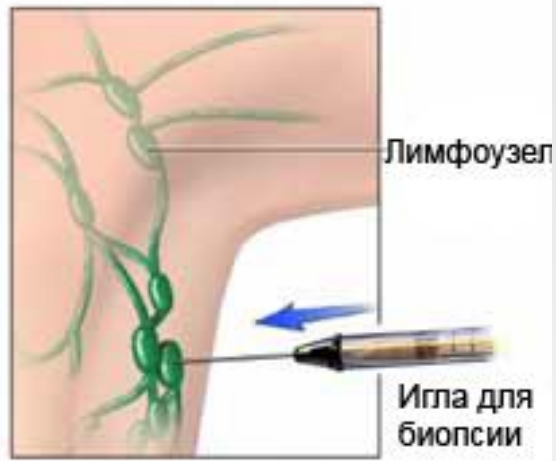


Клиника

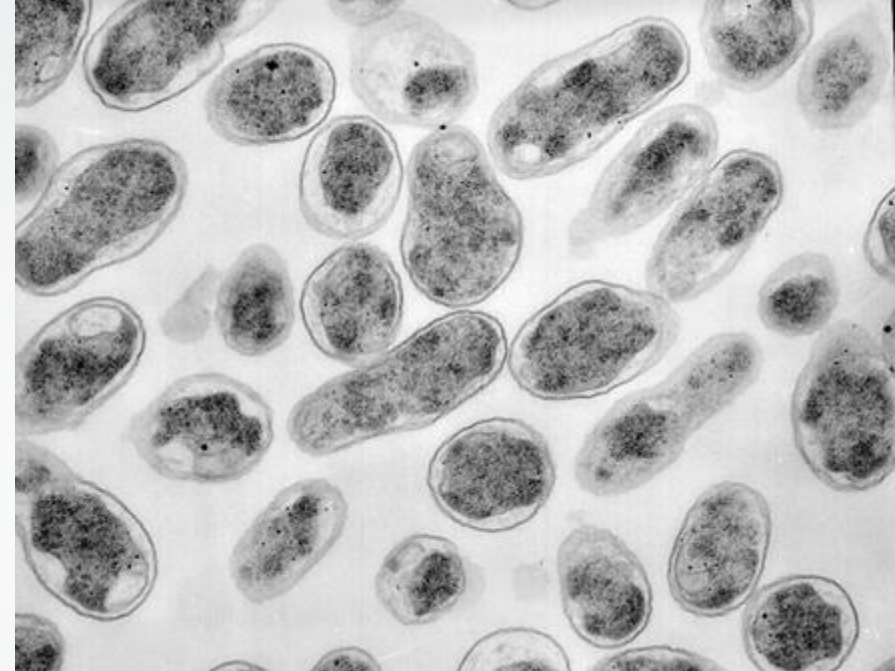


- Парестезия (ощущение покалывания, «мурашек» в различных частях тела)
- Брадикардия
- Учащение PS
- Сердечные тоны приглушены
- Жажда
- Сухость во рту
- Запоры





Диагностика



- Бак исследования крови
- Пункция лимфоузлов
- Бак посев биологического материала на питательных средах
- После выздоровления отмечается положительная реакция на кожную пробу Бюрне (подкожное введение бруцеллина)





Лечение

– легкое течение



- Госпитализация – тяжелое течение, угрозы осложнения
- Постельный режим
- Антибиотикотерапия (рифампиин с доксициклином или офлоксацином, доксициклин со стрептомицином)
- Дезинтоксикационная терапия
- Иммуностимулирующие средства (дибазол, тималин, пентоксил)
- Во время ремиссий больным рекомендовано санаторно-курортное лечение, физиотерапевтическое воздействие (УВЧ, кварц, радоновые ванны и др.) и лечебная физкультура



Прогноз при бруцеллезе

Бруцеллез не становится причиной смерти больных, прогноз, как правило, благоприятен. В случаях длительного течения и развития стойких деструктивных дефектов суставного аппарата возможно ограничение трудоспособности.





Профилактика

- Ветеринарный контроль за состоянием здоровья сельскохозяйственных животных
- Санитарно-гигиеническое нормирование условий производства, хранение и транспортировки пищевых продуктов
- Ежегодные профилактические обследования работников сельского хозяйства
- Сельскохозяйственный скот подлежит плановой вакцинации
- Специфическая профилактика с помощью прививок живой бруцеллезной вакциной показана лицам, непосредственно работающим с животными

Спецодежда для работы с животным сырьем, строгое следование правилам личной гигиены



Спасибо за внимание!

