



ГБУЗ НСО Центр по профилактике и борьбе со СПИД и инфекционными заболеваниями
Новосибирская городская общественная организация «ГУМАНИТАРНЫЙ ПРОЕКТ»

ОСНОВНОЙ МОДУЛЬ:

**«ЧТО ДОЛЖЕН ЗНАТЬ О
ВИЧ/СПИДЕ КАЖДЫЙ?»**

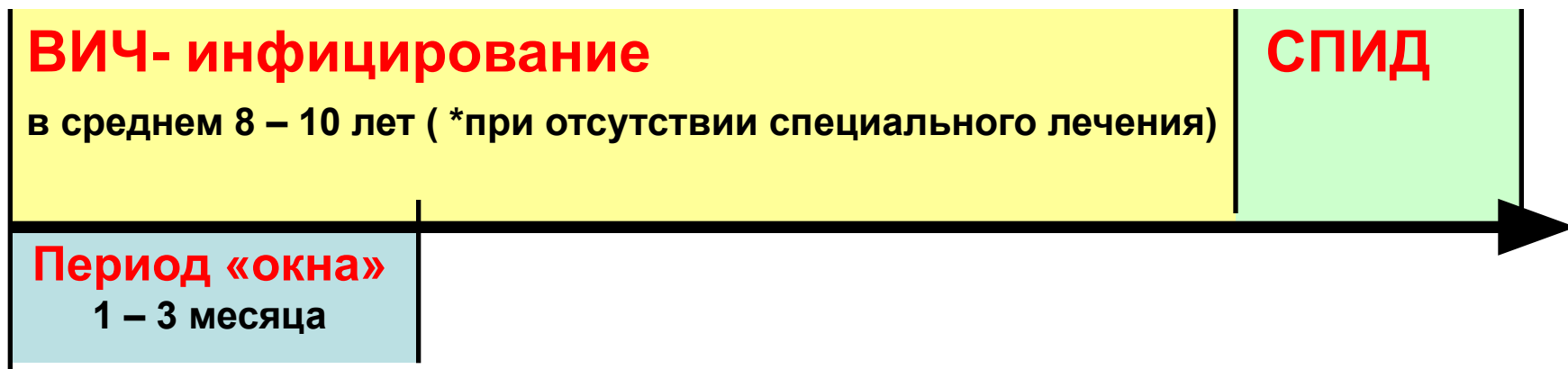
ОПРЕДЕЛЕНИЯ

ВИЧ:

Вирус
Иммунодефицита
Человека

СПИД:

Синдром
Приобретенного
Иммуно-
Дефицита



ТЕЧЕНИЕ ВИЧ-ИНФЕКЦИИ без лечения

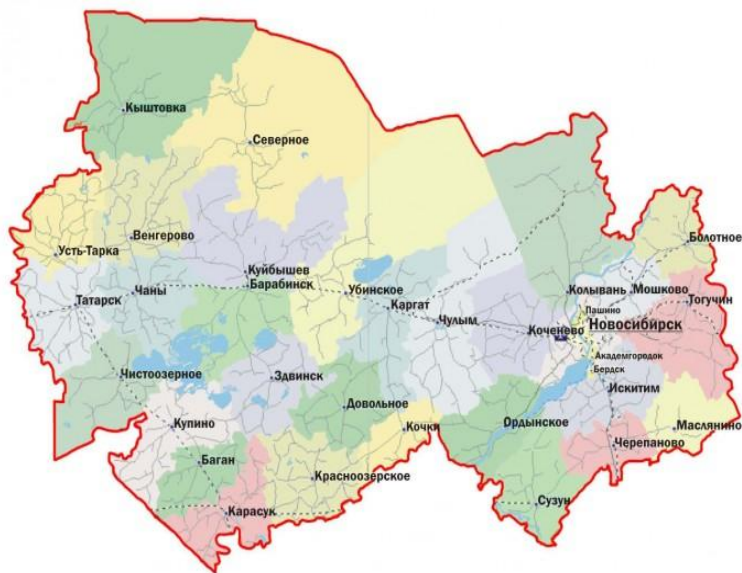


ОПРЕДЕЛЕНИЯ

СПИД -

это особое состояние, при котором иммунная система сильно повреждена вирусом, и уже не выполняет своих защитных функций

СИТУАЦИЯ В РОССИИ и НСО



В 2016 г. в 9 МО
заболеваемость
превышала
среднеобластной
уровень – **140,0** на 100
тыс. населения
(жители НСО)

Мошковский район – 279,7
Коченевский район – 261,7
Черепановский район – 234,8
Искитимский район – 214,5
Тогучинский район – 186,1

Колыванский район – 183,3
г. Обь – 182,8
Маслянинский район – 143,4
Болотнинский район - 161,1

СИТУАЦИЯ В РОССИИ И НСО

1. Темпы роста ВИЧ-инфицирования в России являются одними из наиболее высоких в мире.
2. Официально зарегистрированы более 1млн. ВИЧ – положительных
3. Среди людей, живущих с ВИЧ/СПИДом 97% в возрасте 15 – 49 лет.
4. В НСО зарегистрировано более 36 тыс. ВИЧ – положительных
5. В Коченевском районе – 261,7 на 100 тыс. населения

БИОЛОГИЧЕСКИЕ ЖИДКОСТИ

Вирус погибает во внешней среде, поэтому передача возможно только через биологические жидкости человека, содержащие достаточно высокое для заражения количество вируса:

КРОВЬ

СПЕРМА

ВАГИНАЛЬНЫЙ СЕКРЕТ

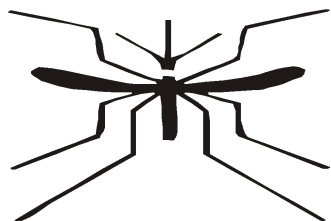
ГРУДНОЕ МОЛОКО

ВАЖНО:

- ❑ **ВИЧ** размножается только в крови человека, используя определенный вид клеток.
- ❑ Необходимое условие заражения – попадание вируса в кровь через инъекции или через повреждения на коже и слизистых оболочках

КАК ВИЧ НЕ ПЕРЕДАЕТСЯ

ВИЧ **не** передается, **когда** вы:



УКУСИЛ КОМАР



ПОЛЬЗУЕТЕСЬ ОДНИМ ТУАЛЕТОМ



ПРИНИМАЕТЕ ДУШ



**ПОЛЬЗУЕТЕСЬ ОБЩЕЙ
ПОСУДОЙ**



**РАЗГОВАРИВАЕТЕ
С КЕМ-НИБУДЬ**



ПОЖИМАЕТЕ РУКИ

КАК ВИЧ НЕ ПЕРЕДАЕТСЯ

ВИЧ **не** передается, **когда** вы:



ОСТАЕТЕСЬ ДРУЗЬЯМИ



ПЛАВАЕТЕ В БАССЕЙНЕ



ОБНИМАЕТЕ ДРУГ ДРУГА



РАБОТАЕТЕ ВМЕСТЕ



ИДЁТЕ В ШКОЛУ



ЦЕЛУЕТЕ

ПУТИ ПЕРЕДАЧИ ВИЧ

КРОВЬ – КРОВЬ

- инъекции одним шприцем и/или иглой
- контакт крови инфицированного человека с повреждениями на коже или слизистых оболочках

СЕКСУАЛЬНЫМ ПУТЕМ

- НЕЗАЩИЩЕННЫЙ анальный контакт
- НЕЗАЩИЩЕННЫЙ вагинальный

контакт

- НЕЗАЩИЩЕННЫЙ оральный контакт

РЕБЕНКУ ОТ МАТЕРИ во время:

- беременности
- родов
- кормления грудью

ЛИЧНАЯ ПРОФИЛАКТИКА

КРОВЬ – КРОВЬ:

- использование индивидуальных стерильных игл и шприцев для инъекций;
- стерилизация оборудования для инъекций, хирургических манипуляций, пирсинга, маникюра, татуажа

СЕКС:

- воздержание
- верность (*постоянный ВИЧ-отрицательный партнер, взаимное сохранение верности*)
- презерватив (*постоянное и правильное использование*)

ОТ МАТЕРИ - РЕБЕНКУ:

- антивирусное лечение матери
- кесарево сечение
- искусственное вскармливание

НЕОБХОДИМО ПОМНИТЬ

***НЕ В КАЖДОЙ СИТУАЦИИ РИСКА
ПРОИСХОДИТ ЗАРАЖЕНИЕ,***

НО ДАЖЕ ЕДИНСТВЕННАЯ

***МОЖЕТ ПРИВЕСТИ К
ВИЧ-ИНФИЦИРОВАНИЮ!***

НЕОБХОДИМО ПОМНИТЬ

Единственный способ выяснить, присутствует ли ВИЧ в организме –

***СПЕЦИАЛЬНЫЙ АНАЛИЗ КРОВИ
НА ВИЧ.***

АНАЛИЗ НА ВИЧ

ИССЛЕДОВАНИЕ КРОВИ
СЛЕДУЮЩИМИ МЕТОДАМИ:

- ИФА
- ИммуноБлот

АНАЛИЗ НА ВИЧ

- ❑ Отрицательные результаты анализа в течение периода «окна» связаны с низким содержанием антител в этот период и не исключают наличия ВИЧ.
- ❑ Чтобы получить достоверные результаты, тестирование на ВИЧ нужно проводить через 3 месяца после возможного инфицирования.
- ❑ В этот период необходимо соблюдать меры предосторожности, чтобы предотвратить заражение партнеров, так как риск передачи вируса очень высок.

СИТУАЦИИ, СВЯЗАННЫЕ С РИСКОМ

- Совместное внутривенное введение наркотиков.
- Незащищенные сексуальные контакты (без использования презерватива)
- Наличие в прошлом или настоящем инфекций, передающихся половым путем (ИППП)

Профилактика

- Использование стерильных медицинских инструментов
- Воздержание от половых контактов (от употребления ПАВ)
- Верность своему половому партнеру (при условии, что оба в паре обследованы на ВИЧ)
- Использование презервативов при каждом половом контакте
- Обследование до и во время беременности, при необходимости применение мер по профилактике вертикального пути передачи

Контакты

- **Центр по профилактике и борьбе со СПИД (218-20-42, 218-20-38)**
- **Горячая линия по вопросам ВИЧ**

209-02-19