

День борьбы
24 марта

с

туберкулёзо

м

**Туберкулез:
ежегодно заболевают 8 млн.,
умирают 3 млн.чел.(38%).**



На пороге XXI века туберкулез остается одной из самых распространенных инфекций в Мире, представляя угрозу для населения большинства стран, включая экономически развитые. В последние годы отмечается его практически повсеместный рост. Туберкулез становится слишком опасной инфекцией, унося гораздо больше человеческих жизней, чем любое другое инфекционное заболевание.



Микобактерия туберкулеза является устойчивым к воздействию различных химических и физических факторов микроорганизмом, может длительное время сохраняться во внешней среде.

Пути проникновения инфекции

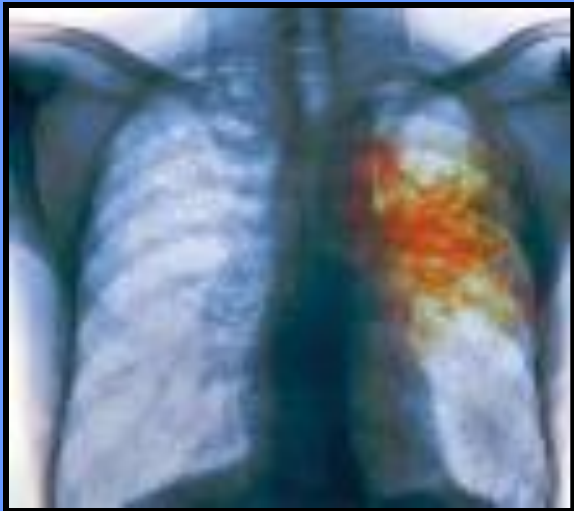


- Воздушно-капельный: возбудитель попадает с капельками слизи и мокроты, которые выбрасываются больными при чихании, разговоре, кашле.
- При употреблении в пищу молочных продуктов от больных туберкулезом животных.
- Через кожу, миндалины.
- Внутриутробное заражение плода у беременных женщин.



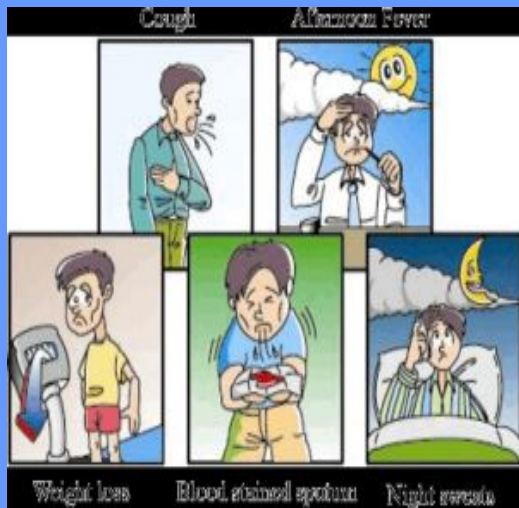
После первичного заражения может не наступить никаких клинических проявлений болезни. Возбудители туберкулеза могут длительное время (годы, десятилетия) находиться в организме, не причиняя ему вреда.

Активизация туберкулёзного процесса может наступить:



- При стрессовых ситуациях
- При недостаточности питания
- При ухудшении социальных условий жизни
- При старении
- При алкоголизме
- При табакокурении
- У наркозависимых
- У ВИЧ-инфицированных
- При наличии сопутствующих заболеваний (диабет, язвенная болезнь желудка и 12-типерстной кишки, хронические неспецифические болезни легких).

Заподозрить течение туберкулеза можно при наличии следующих СИМПТОМОВ:



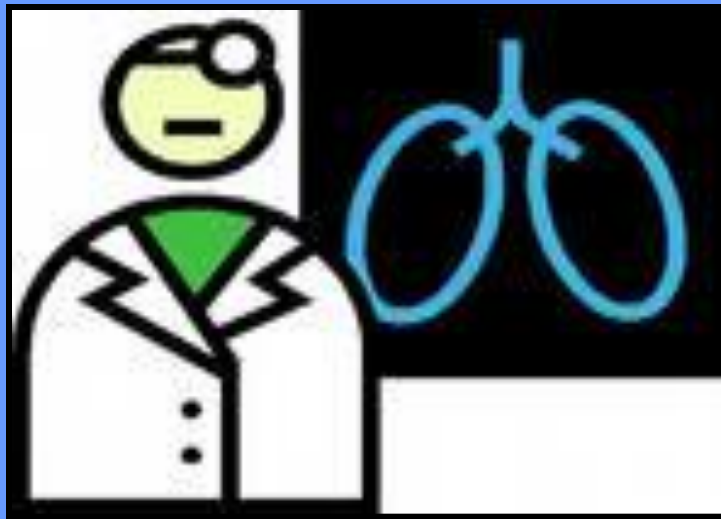
кашель или покашливание с выделением мокроты, возможно с кровью;

быстрая утомляемость и появление слабости;

снижение или отсутствие аппетита, потеря в весе;




повышенная потливость, особенно по ночам;


незначительное повышение температуры до 37-37,5 градусов.



При сохранении хотя бы
одного из
перечисленных выше
симптомов в течение
трёх недель
необходимо срочно
обратиться к терапевту

Основными мероприятиями в вопросах профилактики туберкулёза являются:

-  **вакцинация** (проводится в соответствии с Национальным календарем профилактических прививок)
-  **флюорография легких** – как метод раннего выявления туберкулеза
-  **туберкулинодиагностика** (реакция Манту, реакция Пирке).

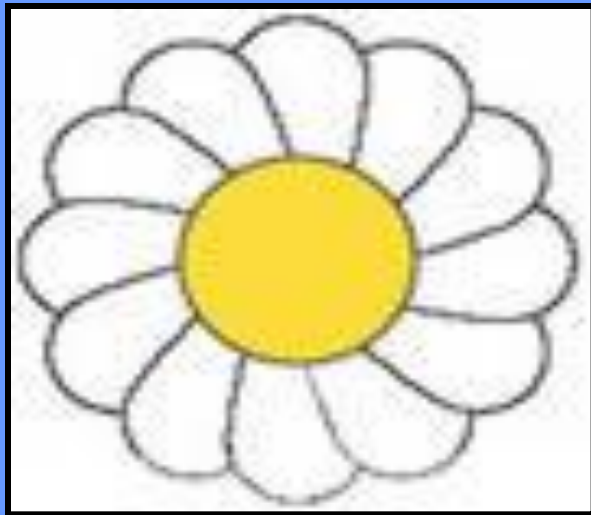


**ПОМНИТЕ! Каждый житель нашего региона
(начиная с 15 лет) должен проходить
ежегодное флюорографическое
обследование.**

Календарь прививок против туберкулеза



Новорожденные	3-7 дней
Дети	7 лет
	14 лет



**Берегите себя и
своих близких!**