

ДЕВУШКИ-ПОДРОСТКИ

И...

КУРЕНИЕ,

ВИЧ-ИНФЕКЦИЯ...

Курение угрожает женщине развитием рака шейки матки



Ученые доказали, что существует прямая связь между раком шейки матки и вирусом папилломы человека. Вирус папилломы человека (ВПЧ, Human papilloma virus — HPV) выявляется у 100% больных раком. Причем за 70% случаев рака шейки матки ответственны папилломавирусы человека 16 и 18 штаммов.

Факторы, провоцирующие заболевание:

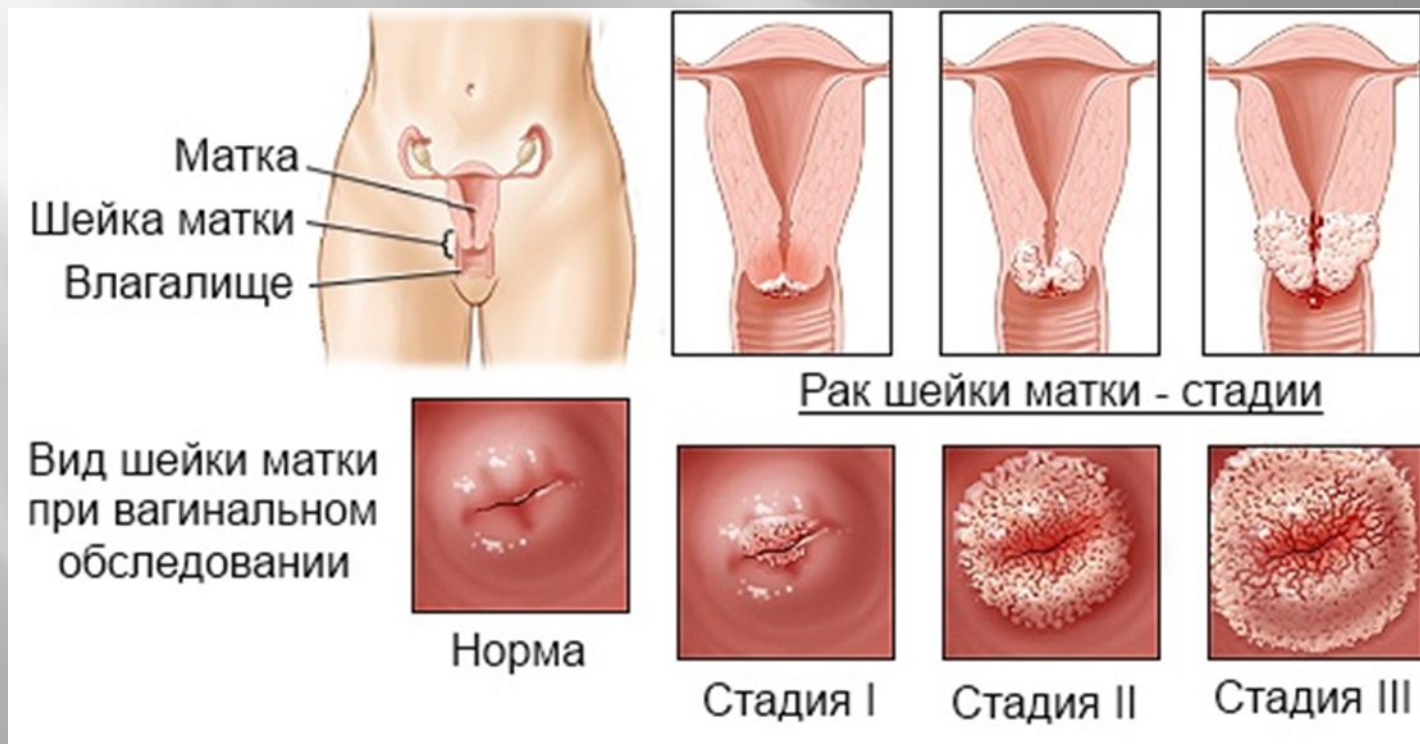
- рано начатая (до 16 лет) половая жизнь;
- ранняя беременность и ранние первые роды (до 16 лет);
- беспорядочная половая жизнь;
- аборты;
- воспалительные заболевания половых органов;
- курение;
- длительный прием гормональных контрацептивов;
- нарушение иммунитета.

Что происходит?

Обычно опухоль возникает на фоне предраковых состояний, к которым относят: эрозию, дисплазию, плоские кондиломы на шейке матки, рубцовые изменения после родов и абортов, а также изменения свойств клеток шейки матки, возникшие в результате длительно текущих воспалительных процессов.

В среднем трансформация из предрака в раковую опухоль занимает от 2 до 15 лет. Последующий переход из начальной стадии рака в конечную длится 1-2года.

Сначала опухоль повреждает только шейку матки, затем постепенно начинает прорастать окружающие органы и ткани. В ходе заболевания опухолевые клетки могут переноситься с током лимфы в расположенные неподалеку лимфатические узлы и образовывать там новые опухолевые узлы (метастазы).



Диагностика

- **Диагностика рака шейки матки начинается в кабинете врача-гинеколога.** В ходе осмотра: пальцевого исследования влагалища, осмотра шейки матки с помощью гинекологических зеркал и **кольпоскопии** (исследования, проводимого с помощью специального оптического прибора кольпоскопа) врач определяет состояние шейки матки, наличие на ней новообразований. При исследовании может выполняться **биопсия** — взятие образца тканей для последующего гистологического исследования. Если подозрение гинеколога подтвердится, пациентку направляют на консультацию к онкологу.
- **Для выявления рака шейки матки на ранних стадиях существует специальный тест. Его рекомендуется регулярно (хотя бы раз в 2 года) проходить каждой женщине после 40 лет.** С помощью небольшой палочки с шейки матки берется мазок, затем этот мазок окрашивается специальным красителем и исследуется под микроскопом. Метод называется **«цитологическое исследование мазка с поверхности шейки матки»**, в англоязычных странах — тест по Папаниколау, в США — pap smear.

Впервые ученые из Университета штата Пенсильвания, США, показали наличие прямой зависимости между курением и повышенной вероятностью развития рака шейки матки у женщин.



Многие женщины являются носительницами HPV, однако лишь у немногих начинается прогрессирование рака. В то же время, результаты недавнего исследования свидетельствуют о том, что **курение является мощным катализатором, который ускоряет вредоносность HPV, что и является причиной развития рака.**



В ходе исследования ученые детектировали вещество **Бензапирен**, которое является наиболее типичным химическим канцерогеном, действующим на слизистую оболочку шейки матки, выделяемым в процессе курения сигарет, и провели его тестирование на взаимодействие с HPV.

При наличии данного вещества в слизистой шейки матки уровень HPV типа 31 возрастает в 10 раз.



Полученные данные вынуждают ученых сделать заключение **о сильной взаимосвязи между курением и вероятностью развития рака шейки матки у женщины.**

Если женщина курит на протяжении длительного периода времени, то **активация негативного действия HPV** происходит с большей вероятностью, чем у некурящих женщин, утверждают специалисты.



Вывод?



ЖИЗНЬ — увлекательная штука! Особенно, когда **Ты** молод...



Главное — знать цену себе и своему здоровью, понимать, что от тебя и твоего поведения зависит твоё будущее и твоя дальнейшая жизнь.

Знаешь ли **Ты**, что сегодня у каждого человека существует реальная опасность заражения ВИЧ - инфекцией. Данная болезнь по праву считается чумой 21 века. В Свердловской области ВИЧ-инфицирован каждый 25 молодой человек.

Для сохранения
своего здоровья
Тебе необходимо знать
несколько простых вещей



www.proflaktica.ru

Как происходит заражение ВИЧ?

- **Основной путь заражения - половой контакт, даже если он был единственным.**
- **Ещё большей угрозой заражения подвергаются лица, вступающие в случайные половые связи, а также имеющие много половых партнёров. Вирус проникает в здоровый организм через микротравмы, которые возникают на слизистой оболочке при половом контакте.**
- **Распространение ВИЧ-инфекции может произойти также через кровь при использовании нестерилизованных игл и шприцев при введении наркотиков и использовании инструментов при прокалывании ушей и нанесении татуировки.**

Чаще всего СПИДом заболевают люди, ведущие беспорядочный образ жизни. Поэтому ВИЧ - инфекцию, как и венерические заболевания, называют болезнью поведения.



Как не передаётся ВИЧ?

Безопасны бытовые контакты, так как вирус не передаётся с пищей, с водой, через укусы насекомых, при пользовании общими предметами, общей ванной, бассейном, посудой, постельным бельём или полотенцем, а также при чихании и насморке (воздушно-капельным путём), при рукопожатии и т. д.

Безопасны также защищённые половые контакты.



Несколько советов по снижению сексуального риска

Сексуальные контакты с неизвестными партнёрами -
очень рискованное поведение.

Секс с несколькими партнёрами увеличивает риск
заражения ВИЧ. Если вы сексуально активны, лучше
иметь одного партнёра.

Даже если у вас один партнёр, следуйте правилам
безопасного секса:

пользуйтесь презервативами.

Каждый из предыдущих партнёров

Вашего партнёра мог иметь
множество половых контактов
с разными людьми.

**Любой из них может быть
заражен ВИЧ!**



Несколько советов по снижению сексуального риска

**Не употребляйте алкоголь и
наркотики!**

Они снижают критическую оценку, что
может послужить причиной
вашего рискованного
поведения.



Что такое СПИД?

Синдром приобретенного иммунного дефицита (СПИД) - совокупность большого количества симптомов, признаков болезни.

Приобретённый - заболевание не связано с генетической предрасположенностью, а возникает при определённых условиях.

Иммунодефицит - состояние подавления защитной функции иммунной системы, в результате которого создаются условия для развития тяжёлых инфекционных и онкологических заболеваний.



Информация к размышлению город Надым и Надымский район

Выявлено на сегодняшний день ВИЧ-инфицированных – 321 человек

Прибыло из других территорий – 72 человека

В соответствии с данными по России по различным показателям обследуется на ВИЧ только 17-20% населения.

Таким образом, учитывая численность населения нашего города и района (66 900чел),

не исключено, что общее число носителей ВИЧ-инфекции по г.Надыму и району составляет 1600человек, то есть каждый сороковой житель...



Задумайся, стоит ли рисковать

...

