

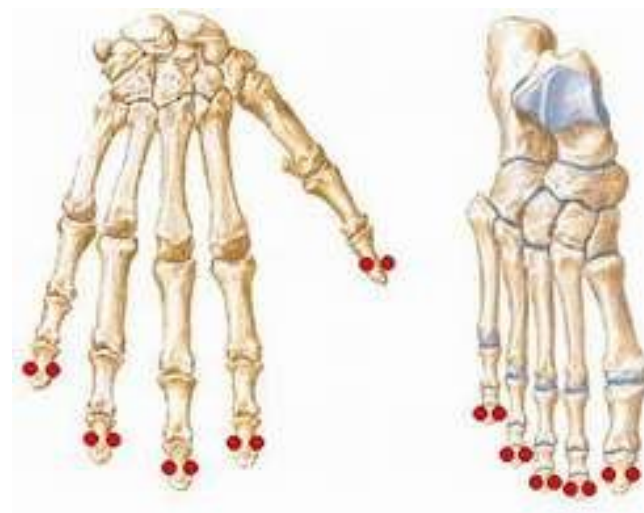
# Диагностика РУНО

# Компьютерное тестирование

Система рекомендована  
Министерством Здравоохранения России,  
сертификат РОСС ИМ02.В10399,  
внесена в Государственный реестр медтехники  
(рег. удост. № 20/23031202/4856-03).

## *Комплексная диагностика состояния организма человека*

Уникальная компьютерная  
функциональная диагностика  
РУНО - новая технология  
восстановительной медицины.  
Данная диагностика является  
совместной разработкой  
российских и китайских  
специалистов и имеет множество  
наград, как в России, так и за  
рубежом.



По всем вопросам  
обращайтесь по  
телефону  
в Санкт-Петербурге  
(812)987-50-28 или  
пишите [tiens.spb@bk.ru](mailto:tiens.spb@bk.ru)  
[http://vk.com/tiens\\_spb](http://vk.com/tiens_spb)

## Принцип действия:

Компьютерная функциональная диагностика РУНО основана на методе вариационной термоалгометрии.

Отличительными чертами данной диагностической системы является простота, надежность, объективность, безопасность и скорость. С помощью теплового воздействия на точки меридианов, отвечающих за работу органов и систем органов человеческого организма, при обработке получаемых данных специальной компьютерной программой, определяется общее состояние организма диагностируемого.

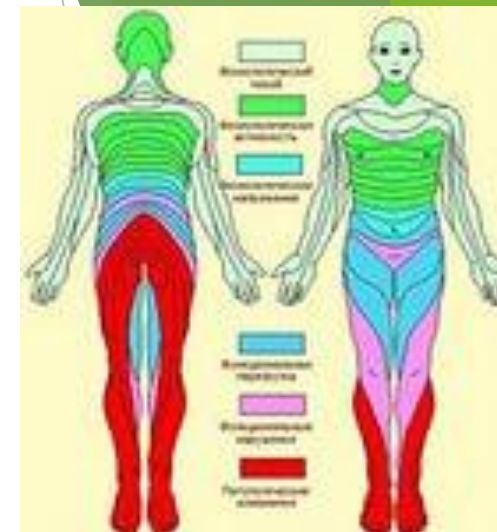


*По всем вопросам  
обращайтесь по  
телефону  
в Санкт-Петербурге  
(812)987-50-28 или  
пишите [tiens.spb@bk.ru](mailto:tiens.spb@bk.ru)  
[http://vk.com/tiens\\_spb](http://vk.com/tiens_spb)*

## В чем уникальность?

Уникальность данной диагностики определяется тем, что:

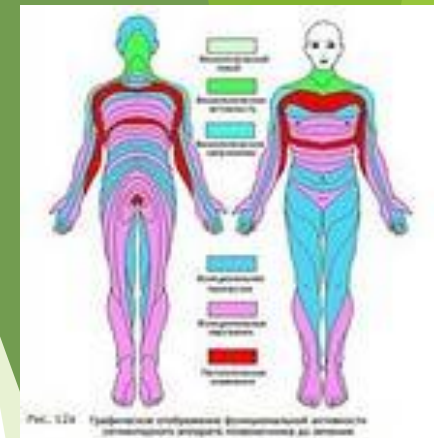
- программа позволяет обнаружить нарушения на стадии функциональной перегрузки, позволяя высокоэффективно применять профилактические мероприятия и не допустить развитие органических изменений;
- есть возможность оценки эффективности лечения острых и хронических заболеваний;
- выявления имеющихся органических изменений и направления пациента к соответствующему специалисту.



По всем вопросам  
обращайтесь по  
телефону  
в Санкт-Петербурге  
(812)987-50-28 или  
пишите [tiens.spb@bk.ru](mailto:tiens.spb@bk.ru)  
[http://vk.com/tiens\\_spb](http://vk.com/tiens_spb)

## Цели диагностики:

1. С помощью данной диагностики выявляются патологические изменения в работе органов и систем органов человека, как уже проявивших себя, так и находящихся в стадии скрытого состояния (т. е. еще не проявившихся, но уже имеющих или зарождающихся).
2. Программа позволяет оценить психологическое состояние пациента и выявить возможные причины возникновения психологических диссонансов.



По всем вопросам  
обращайтесь по  
телефону  
в Санкт-Петербурге  
(812)987-50-28 или  
пишите [tiens.spb@bk.ru](mailto:tiens.spb@bk.ru)  
[http://vk.com/tiens\\_spb](http://vk.com/tiens_spb)

## Как проводится диагностика?

Диагностика РУНО не имеет противопоказаний, так как не имеет вредных и побочных воздействий на организм и здоровье человека, к тому же не требует специальной подготовки к ней.

Для проведения диагностики задействуется 20 точек на пальцах рук и 20 точек на пальцах ног.

Время сеанса - 30-40 минут.



По всем вопросам  
обращайтесь по  
телефону  
в Санкт-Петербурге  
(812)987-50-28 или  
пишите [tiens.spb@bk.ru](mailto:tiens.spb@bk.ru)  
[http://vk.com/tiens\\_spb](http://vk.com/tiens_spb)

## Что вы получаете после..?

Врач, по завершению диагностики, проводит индивидуальную консультацию для пациента, и составляет персональный курс оздоровления (поэтапный).

По окончании процедуры, кроме консультации врача, диагностируемый получает на руки полную распечатку данных, с указанием всех проблем в работе органов и систем органов собственного организма.

На сегодняшний комплекс работает во многих Государственных лечебно-профилактических учреждениях: в Медицинском Центре Управления делами Президента РФ, Национальном Медико-хирургическом центре МЗ РФ, Российском Научном центре восстановительной медицины и курортологии МЗ РФ, госпиталях и санаториях МО РФ, в спортивных клубах, городских больницах и поликлиниках.



*По всем вопросам  
обращайтесь по  
телефону  
в Санкт-Петербурге  
(812)987-50-28 или  
пишите [tiens.spb@bk.ru](mailto:tiens.spb@bk.ru)  
[http://vk.com/tiens\\_spb](http://vk.com/tiens_spb)*

## Контакты

*По всем вопросам  
обращайтесь по  
телефону  
в Санкт-Петербурге  
(812)987-50-28 или  
пишите [tiens.spb@bk.ru](mailto:tiens.spb@bk.ru)  
[http://vk.com/tiens\\_spb](http://vk.com/tiens_spb)*

## Стоимость диагностики

Весь декабрь со скидкой составляет 2500 руб.