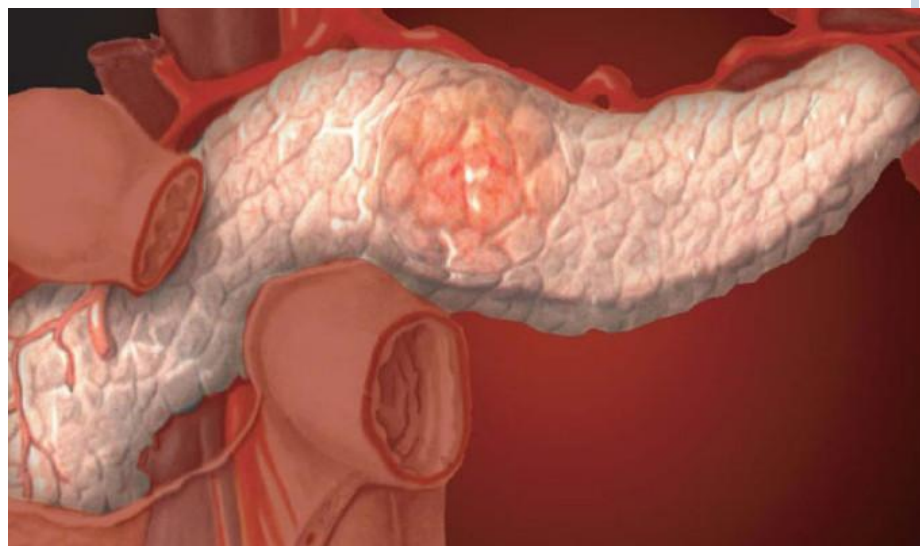


ФЕДЕРАЛЬНОЕ ГОСУДАРСТВЕННОЕ БЮДЖЕТНОЕ ОБРАЗОВАТЕЛЬНОЕ УЧРЕЖДЕНИЕ  
СРЕДНЕГО ПРОФЕССИОНАЛЬНОГО ОБРАЗОВАНИЯ  
«МЕДИЦИНСКИЙ КОЛЛЕДЖ»  
УПРАВЛЕНИЯ ДЕЛАМИ ПРЕЗИДЕНТА РОССИЙСКОЙ ФЕДЕРАЦИИ

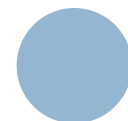
## Диагностика сахарного диабета

**ПОДГОТОВИЛИ:**  
СТУДЕНТКИ ГРУППЫ 3 «К»  
ГИРЕНКО АННА  
ГИРЕНКО НИНА



## Что такое диагностика сахарного диабета?

Диагностика сахарного диабета - это не только анализ крови на глюкозу, а целый комплекс обследования: от анамнеза жизни и заболевания до лабораторных исследований.



# КАК ВЫЯВИТЬ САХАРНЫЙ ДИАБЕТ 1-ГО ТИПА?

Тщательно собранный анамнез имеет большое значение для выяснения характера настоящего заболевания и установления причин и условий его развития. Опытные врачи говорят, что правильно собранный анамнез - 50% успеха в диагностике заболевания.



# ПРИ ПОДОЗРЕНИИ НА САХАРНЫЙ ДИАБЕТ 1-ГО ТИПА:

-**Семейный анамнез.** Выясняют, были ли случаи у родственников болезни сахарного диабета 1-го типа. Если были, то и риск заболеть тоже повышается.



-- **Переносил ли ребенок тяжелые инфекционные заболевания**, такие как корь, эпидемический паротит, краснуха, вирус герпеса, вирус гепатита и др. Эти заболевания могут напрямую спровоцировать разрушение клеток печени, ответственных за выработку инсулина, либо опосредованно путем воздействия на иммунную систему ребенка.



-- **Принадлежность к европеоидной расе** повышает риск возникновения болезни, нежели у азиатов, латиноамериканцев или представителей негроидной расы.



-- **Имеются ли у ребенка проблемы с другими органами эндокринной системы** (заболевания щитовидной железы, ожирение).



-**Аллергологический анамнез** –имеется ли у ребенка аллергия и если есть, то на что (продукты, медикаменты и пр.).



# Как выяснить сахарный диабет 2-го типа?

**Семейный анамнез** так же выясняют. У лиц, в семьях которых родственники болели, сохраняется также высокий риск развития сахарного диабета 2-го типа.



## Как выяснить сахарный диабет 2-го типа?

**Смотрят на возраст** – лица старше 45 лет должны пройти обследование с целью диагностики симптомов, а при отрицательном результате уровень глюкозы в крови должен контролироваться раз в 3 года.



## Как выяснить сахарный диабет 2-го типа?

**Выясняют, была ли патология беременности (для женщин) и какая масса тела была при рождении. Риск заболеть повышается при массе тела новорожденного выше 4,5 кг.**



## Как выяснить сахарный диабет 2-го типа?

Выясняют, были ли ранее перенесены тяжелые инфекционные заболевания или повреждения поджелудочной железы, которые могут спровоцировать развитие болезни (вирус гепатита, герпеса, панкреатит, панкреонекроз и пр.). При перенесенных ранее подобных состояниях риск значительно возрастает.





# Как выяснить сахарный диабет 2-го типа?

Имеется ли патология со стороны других органов эндокринной системы (ожирение)



# Как выяснить сахарный диабет 2-го типа?

**Образ жизни пациента-** как часто занимается физическими нагрузками, выясняют режим труда и отдыха, часто ли человек испытывает стрессы на работе, дома или в обществе.



# НА КАКИЕ ЖАЛОБЫ СТОИТ ОБРАТИТЬ ВНИМАНИЕ?

У пациентов с сахарным диабетом 1 и 2 типа жалобы и симптомы схожи:

- Повышенная утомляемость,
- Снижение работоспособности, головные боли,
- Жажда, сухость в рту,
- Частое мочеиспускание, увеличение объема мочи,
- Ухудшение зрения,
- Потеря массы тела (для 1- го типа),
- Снижение аппетита,
- Нарушение чувствительности, нейропатии,
- Отставание в физическом развитии (для 1- го типа),
- Ожирение (для 2- го типа),
- Снижение потенции, нарушение менструального цикла (дисменорея, аменорея),
- Изменение психического поведения, заторможенность вплоть до состояния комы,
- Инфекционные заболевания кожных покровов (фурункулез, кожные микоза), мочевыводящих путей.



# ДИАГНОСТИКА САХАРНОГО ДИАБЕТА ЛАБОРАТОРНЫМИ МЕТОДАМИ

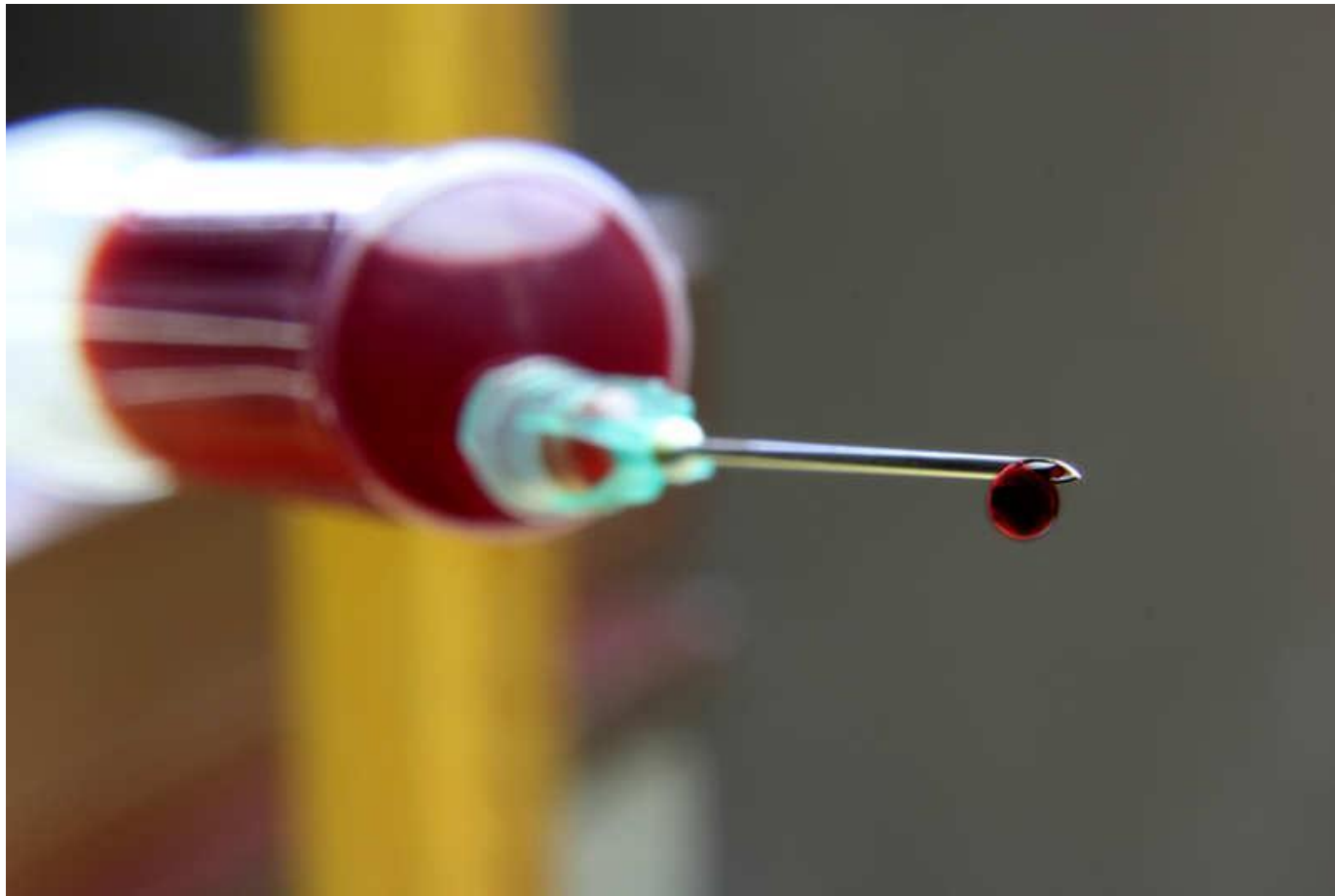
При подозрении на сахарный диабет определяют концентрацию глюкозы в крови. Норма (натощак или через 2 часа после еды): в капиллярной и венозной крови 3,3- 5,5 ммоль/л, в плазме крови – 4,0- 6,1 ммоль/л.

**1. Определяют содержание глюкозы** в капиллярной крови утром натощак. Если уровень глюкозы натощак выше 6,1 ммоль/л – нарушение восприимчивости к глюкозе.



# ДИАГНОСТИКА САХАРНОГО ДИАБЕТА ЛАБОРАТОРНЫМИ МЕТОДАМИ

**2. Определение содержания глюкозы через 2 часа после еды:** если в венозной крови выше 10,0 ммоль/л, в капиллярной и плазме крови- выше 11,1 ммоль/л, то это также будет опасным симптомом.



# ДИАГНОСТИКА САХАРНОГО ДИАБЕТА ЛАБОРАТОРНЫМИ МЕТОДАМИ

**3. Глюкозотолерантный тест**- наиболее чувствительный и специфический метод, который позволяет выявить скрытые нарушения толерантности к глюкозе. Тест проводится утром натощак после 10- 14 часового голодания. Больному дают выпить 75г.глюкозы, растворенной в 1,5стакане воды. Определение глюкозы проводят через 1 и 2 часа после приема глюкозы. Нормальный показатель – уровень глюкозы менее 7,8 ммоль/л через 2 часа после приема глюкозы. Если уровень глюкозы выше 11,1 ммоль/л, то это не очень хороший признак.



# ДИАГНОСТИКА САХАРНОГО ДИАБЕТА ЛАБОРАТОРНЫМИ МЕТОДАМИ

**4. Анализ мочи на кетоновые тела и глюкозу.** Глюкоза в моче появляется при повышении почечного порога. С возрастом почечный порог глюкозы повышается, поэтому определение уровня глюкозы в крови нельзя считать специфическим тестом у пожилых людей. Появление же кетоновых тел в моче указывает на тяжелое течение болезни, связанного с развитием уже кетоацидоза. Если не предпринять мер, больной окажется в состоянии комы и может погибнуть.



# ДИАГНОСТИКА САХАРНОГО ДИАБЕТА ЛАБОРАТОРНЫМИ МЕТОДАМИ

**5. Определение гликозилированного гемоглобина (HbA1c).** Он отражает процент гемоглобина крови, связанного с глюкозой. Бывает, что он повышается, что свидетельствует о высоком риске развития осложнений (поражение глаз, почек, сосудов конечностей и др.). Нормальное значение- 4- 5,9%. Содержание HbA1c выше 6,5% свидетельствует о недостаточной компенсации сахарного диабета.





# ДИАГНОСТИКА САХАРНОГО ДИАБЕТА ЛАБОРАТОРНЫМИ МЕТОДАМИ

**6. Определение С- пептида крови и инсулина.** У пациентов с сахарным диабетом 1- го типа их уровень снижается, тогда как при 2-м типе остается в пределах нормы.



# ВИДЫ САХАРНОГО ДИАБЕТА

**В зависимости от этих показателей сахарный день делят на:**

- компенсированный
- субкомпенсированный
- декомпенсированный



<b>Компенсация</b>	<b>Хорошая</b>	<b>Удовлетворительная</b>	<b>Неудовлетворительная</b>
Уровень глюкозы натощак, моль/л	4,4–6,1	6,2–7,8	>7,8
Уровень глюкозы через 2 часа после еды, моль/л	5,5–8	8,1–10	>10
Уровень глюкозы в моче, г/л	0	5–10	>10
Гликозилированный гемоглобин(HbA1c), %	<6,5	6,5	>7,5
Холестерин крови, ммоль/л	<5,2	5,2–6,5	>6,5
Триглицериды, мг/дл	<1,7	1,7–2,2	>2,2
Индекс массы тела, кг/м <sup>2</sup>			
Мужчины	<25	25–27	>27
Женщины	<24	24–26	>26
Артериальное давление, мм рт. ст.	<130/90	>130/90	>130/90

# ВЫВОД

На основании всего вышеперечисленного можно выставить диагноз сахарный диабет 1 ли 2 типов вовремя и своевременно начать лечение, что позволит увеличить шансы на улучшение качества жизни и снизить риск опасных осложнений.

