

Дифференциальный диагноз и принципы лечения заболеваний с диарейным синдромом

ЖУКОВА Л.И. - д.м.н., профессор
кафедры инфекционных болезней с
курсом эпидемиологии КГМУ

Гиперсекреторная диарея (повышенная секреция воды и электролитов)

- **Пассивная секреция:**
- **увеличение гидростатического давления вследствие поражения лимфатических сосудов кишечника (лимфангиэктазия, лимфома, амилоидоз, болезнь Уиппла)**
- **увеличение гидростатического давления вследствие недостаточности правого желудочка сердца**

Активная секреция

- секреторные агенты, связанные с активацией системы аденилатциклаза – цАМФ
- желчные кислоты
- жирные кислоты с длинной цепью
- бактериальные энтеротоксины (холерный, кишечной палочки)
- секреторные агенты, связанные с другими внутриклеточными вторичными мессенджерами
- слабительные (бисакодил, фенолфталеин, касторовое масло)
- VIP, глюкагон, простагландины, серотонин, кальцитонин, субстанция P
- бактериальные токсины (стафилококк, клостридий перфрингенс и др.)

Гиперосмолярная диарея

(сниженная абсорбция воды и электролитов)

- **Нарушения переваривания и всасывания:**
- нарушения всасывания (глютеновая энтеропатия, ишемия тонкой кишки, врожденные дефекты абсорбции)
- нарушения мембранного пищеварения (дисахаридазная недостаточность и др.)
- **Нарушения полостного пищеварения:**
- дефицит панкреатических ферментов (хронический панкреатит, рак поджелудочной железы)
- дефицит желчных солей (механическая желтуха, болезни и резекция подвздошной кишки)
- **Недостаточное время контакта химуса с кишечной стенкой:**
- резекция тонкой кишки
- энтеро-энтероанастомоз и межкишечный свищ (болезнь Крона)

Гипер- и гипокинетическая диарея (повышенная или замедленная скорость транзита кишечного содержимого)

- **Повышенная скорость транзита химуса по кишечнику:**
- неврогенная стимуляция (СРК, диабетическая энтеропатия)
- гормональная стимуляция (серотонин, простагландины, секретин, панкреозимин)
- фармакологическая стимуляция (слабительные антрохинонового ряда, изофенин, фенолфталеин)
- **Замедленная скорость транзита химуса по кишечнику:**
- склеродермия (сочетается с синдромом бактериального обсеменения)
- синдром слепой кишки

Гиперэкссудативная диарея

(«сброс» воды и электролитов в просвет кишки)

- Воспалительные болезни кишечника (болезнь Крона, язвенный колит)
- Кишечные инфекции с цитотоксическим действием возбудителя (дизентерия, сальмонеллез)
- Ишемическая болезнь тонкой и толстой кишки
- Энтеропатии с потерей белка

ВОЗБУДИТЕЛИ ОКИ

- Бактерии:

- сальмонеллы,
- шигеллы,
- иерсинии,
- стафилококки,
- кишечная палочка,
- клостридии,
- кампилобактерии

- Простейшие:

- дизентерийная амеба,
- лямблия,
- криптоспоридия,
- изоспоридия

- Вирусы:

- ротавирусы,
- аденовирусы,
- астровирусы,
- калицивирусы,
- вирусы Норфолк и Бреда,
- простого герпеса,
- цитомегаловирус,
- вирус гепатита А

Признаки гастрита

- Тошнота
- Рвота
- Боли и болезненность в подложечной области
- икота

Признаки энтерита

- Метеоризм
- Боли и болезненность в околопупочной области
- Частый, обильный, водянистый стул
- Примесь непереваренных остатков пищи в кале

Признаки колита

- Частый скудный стул
- Примесь слизи, крови, гноя в кале
- Боли в разных отделах толстого кишечника
- Тенезмы (дистальный колит)
- Ложные позывы
- Симптом «ректального плевка» - дистальный колит
- Спазмированность и болезненность сигмовидной кишки (дистальный колит)

Гастроэнтерит с признаками инфекционно- токсического синдрома

- Сальмонеллез
- Дизентерия
(гастроэнтероколитический вариант)
- Пищевые токсикоинфекции
- Эшерихиозы
- Вирусные гастроэнтериты

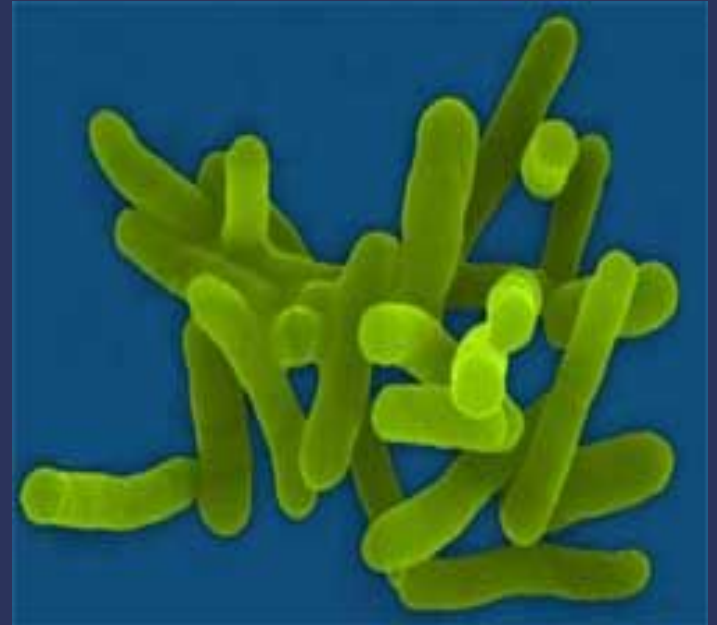


Гастроэнтерит без признаков инфекционно- токсического синдрома

- Холера
- Ботулизм
- Лямблиоз
- Отравление грибами
- Отравление ядохимикатами

Острая дизентерия

- Лихорадка 1-2 дня
- Умеренное обезвоживание, редко ИТШ
- Симптомы левостороннего гемоколита
- Лейкоциты, эритроциты в копрограмме
- Изменения на ректороманоскопии
- Эпиданамнез – употребление молочных продуктов
- Посевы кала, рвотных масс, промывных вод желудка



Сальмонеллез

- Короткая инкубация 12-24 часа
- Эпиданамнез (мясо, рыба, яйца)
- Выраженная интоксикация
- Характерный стул – обильный, водянистый, зеленый, зловонный, пенистый
- Сальмонеллезный треугольник
- Симптомы эксикоза. Нередко ИТШ
- Нет лейкоцитов, эритроцитов в копрограмме
- Нет изменений при ректороманоскопии
- Посевы крови, кала, мочи

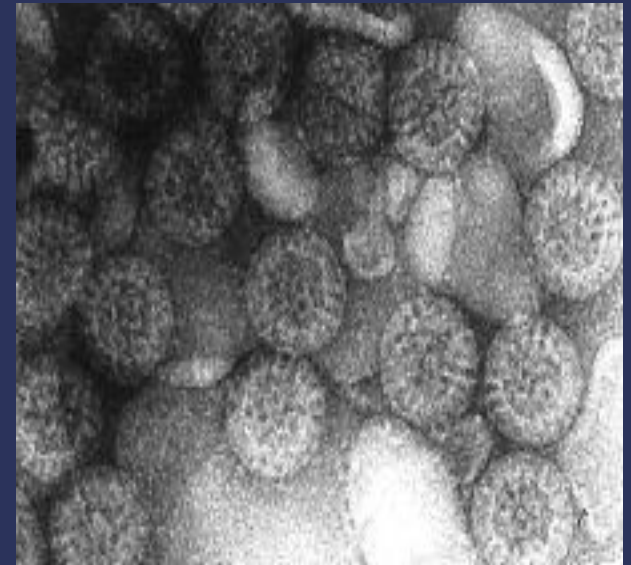


ПТИ

- Эпиданамнез
- Массовый характер заболевания
- Короткая инкубация (от 30 минут)
- Бурное кратковременное доброкачественное течение
- Преобладание гастрита
- Нет лейкоцитов, эритроцитов в копрограмме
- Нет изменений при ректороманоскопии

Вирусные диареи

- Субфебрилитет
- Катар верхних дыхательных путей
- Редко обезвоживание
- Благоприятное течение
- В тяжелых случаях – поражение ЦНС, высыпания на коже
- В эпиданамнезе – контакты с больными
- Нет лейкоцитов, эритроцитов в копрограмме
- Нет изменений при ректороманоскопии



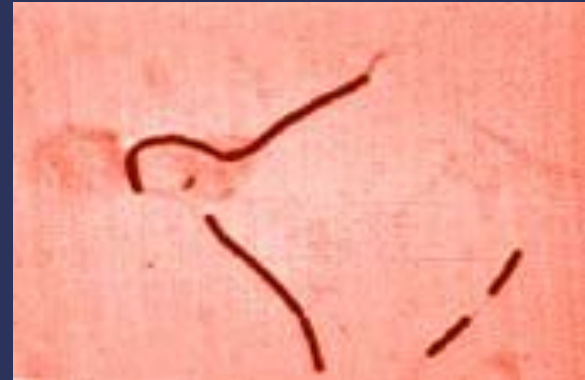
Холера

- Нормальная температура
- Нет болей в животе
- Вначале понос, затем рвота
- Выраженный эксикоз (III – IV степени)
- Нет лейкоцитов, эритроцитов в копрограмме
- Нет изменений при ректороманоскопии



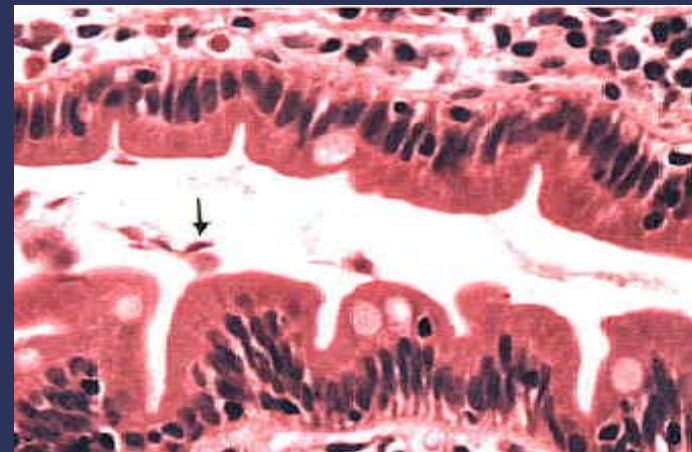
Ботулизм

- Эпиданамнез (употребление консервированных продуктов, копченостей домашнего приготовления)
- Умеренное повышение температуры
- Умеренный гастроэнтерит
- На 1-ый -2-ой день болезни появление бульбарного, офтальмоплегического, миастенического синдромов



Лямблиоз

- Умеренная интоксикация
- Умеренный энтерит
- Длительное течение. Рецидивирующий характер
- Семейная заболеваемость
- Сопутствующая патология ЖКТ (панкреатиты, холециститы)
- Отсутствие гастрита
- Микроскопия дуоденального содержимого, кала
- ИФА с лямблиозным диагностикумом (метод предварительной диагностики)



Отравление грибами

- Короткая инкубация
- Режущие боли типа колики
- Признаки поражения ЦНС (головокружение, возбуждение. Заторможенность, галлюцинации, зрачки, менингеальные знаки, нарушение дыхания)
- Поражение печени с желтухой
- ОПН
- Редко повышение температуры и обезвоживание

Отравление ядохимикатами

- Нормальная температура тела
- Связь с приемом ядохимикатов
- Поражение ЦНС
- Боли в животе типа колики
- Редко эксикоз
- Токсический гепатит
- ОПН

Заболевания с энтероколитом, колитом, гемоколитом и инфекционно-токсическим синдромом

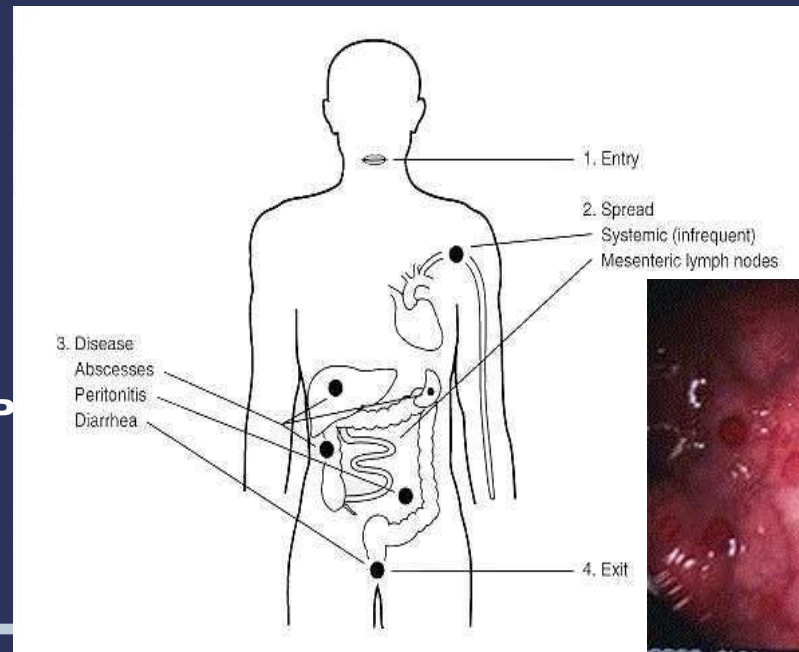
- Острая дизентерия
- Кишечный иерсиниоз
- Эшерихиоз O157
- НЯК
- Антибиотико-ассоциированные диареи
- Амебиаз
- Гельминтозы

Заболевания с энтероколитом, колитом, гемоколитом без инфекционно-токсического синдрома

- Новообразования кишечника
- Эндометриоз
- Синдром раздраженной кишки

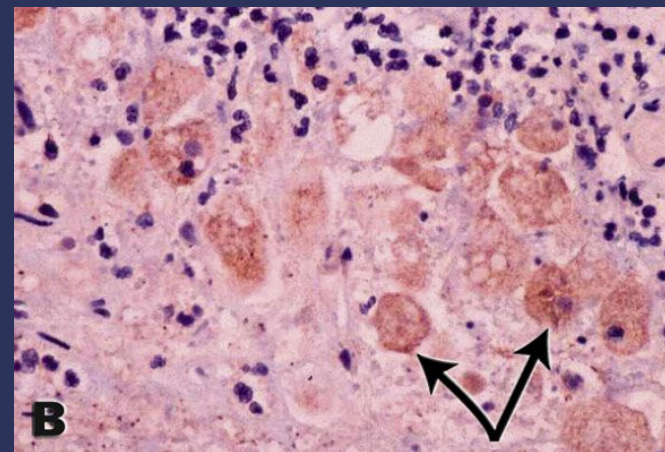
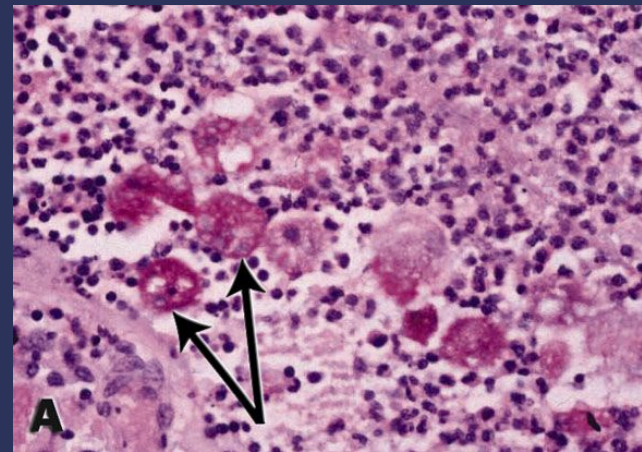
Кишечный иерсиниоз

- Начало с гастрита, гастроэнтерита
- Правосторонний колит, реже - проктосигмоидит
- Мезаденит
- Гепатоспленомегалия
- Артриты
- Экзантема
- Вторично-очаговые поражения
- Эпиданамнез (употребление овощных салатов)



Амебиаз

- Постепенное начало
- Длительное, рецидивирующее течение
- Стул в виде «малинового желе»
- Вовлечение печени
- В испражнениях эозинофилы. Кристаллы Шарко-Лейдена, эритроциты в виде столбиков
- На ректороманоскопии характерные сомкнутые язвы с небольшим валиком гиперемии на фоне относительно неизменной слизистой
- В эпиданамнезе - пребывание в Средней Азии, Закавказье



Эшерихиоз O157

- Геморрагический колит
- Тяжелое течение у детей и пожилых людей
- Осложнения – гемолитико-уремический синдром



НЯК

- Более значимая примесь крови, нежели гноя и слизи
- Нередко выраженные боли
- Внекишечные проявления (гепатит, поражение суставов, снижение массы тела, анемия, узловатая эритема, пиодермии, афтозные стоматиты)
- Ухудшение состояния на фоне а/б-терапии
- Волнообразное длительное течение
- Характерная картина слизистой на ректороманоскопии или колоноскопии (кровооточащая, легко ранимая слизистая оболочка, часто с эрозивно-язвенными изменениями)
- биопсия

Антибиотико-ассоциированные диареи

- Антибактериальная терапия в анамнезе (линкосамиды, цефалоспорины, пенициллины)
- на ректороманоскопии - спастический колит, псевдомембранозный колит (характерные плотные фиброзные налеты в виде бляшек)
- гипоальбуминемия
- анасарка
- токсический мегаколон
- положительный эффект от метронидазола или ванкомицина
- при тяжелом течении – ИТШ, гиповолемический шок

Новообразования кишечника

- Частая локализация- прямая, сигмовидная и нисходящая кишка
- Отсутствие интоксикации
- Преобладание выделения крови над диареей
- Данные ректороманоскопии

Эндометриоз

- Боли и кишечные кровотечения
- Связь с менструальным циклом

Синдром раздраженной кишки

- Нерегулярное и ненормальное опорожнение кишечника
- Облегчение после дефекации
- Разлитые боли в животе. Метеоризм
- Общие неврологические симптомы (мигрень, астения и др.)
- Отсутствие патогенной микрофлоры при бакисследовании
- Отсутствие грубых изменений на ректороманоскопии
- Отсутствие воспалительных элементов в копрограмме

Алгоритм обследования

- Копрограмма
- Бактериологическое исследование кала (рвотных масс, промывных вод желудка, крови, мочи)
- Серологические исследования
- Ректороманоскопия
- Ирригоскопия
- Колоноскопия

Микроскопия кала

- Яйца гельминтов
- Лейкоциты
- Эпителий
- Кровь
- Слизь
- Непереваренные фрагменты химуса

Лейкоциты, эпителий в копрограмме

- Шигеллезы
- Сальмонеллезы
- Иерсиниозы
- эшерихиоз O157
- Амебиаз
- Антибиотико-ассоциированная диарея
- НЯК
- болезнь Крона

Компоненты непереваренного химуса в копрограмме

- Гастроэнтеритические варианты шигеллеза, сальмонеллеза, ПТИ, иерсиниоза, эшерихиоза
- Лямблиоз
- Неинфекционные диареи (панкреатит, глютенная энтеропатия, синдром мальабсорбции, пострезекционные синдромы, дисахаридная недостаточность и др.)

Подтверждение диагноза с помощью микроскопи кала

- Яйца гельминтов (энтеробиоз, аскаридоз, трихоцефаллез, тениоз, тениаинхоз, гименолепидоз и др.)
- Простешие (лямблии, амебы)
- Холерный вибрион



Бактериологическое исследование

- Шигеллез
- ПТИ
- Иерсиниоз
- Эшерихиоз
- Сальмонеллез
- Антибиотико-ассоциированные диареи

Серологические исследования

- Шигеллез
- Сальмонеллез
- ПТИ (с аутоштаммом)
- Иерсиниоз
- Вирусные диареи
- Лямблиоз



Ректороманоскопия

- **псевдомембранозный колит (клостридиальная инфекция)**
- **Язвенный колит (амебиаз, балантидиаз, шигеллез, хламидиоз, нейсерриоз, НЯК)**
- **Катарально-эрозивный колит (шигеллез, эшерихиоз, сальмонеллез).**
- **Неопластические процессы**

Биопсия кишки

- **НЯК**
- **Опухоли кишечника**
- **Кишечный шистосомоз**

Антибактериальная терапия острой диареи

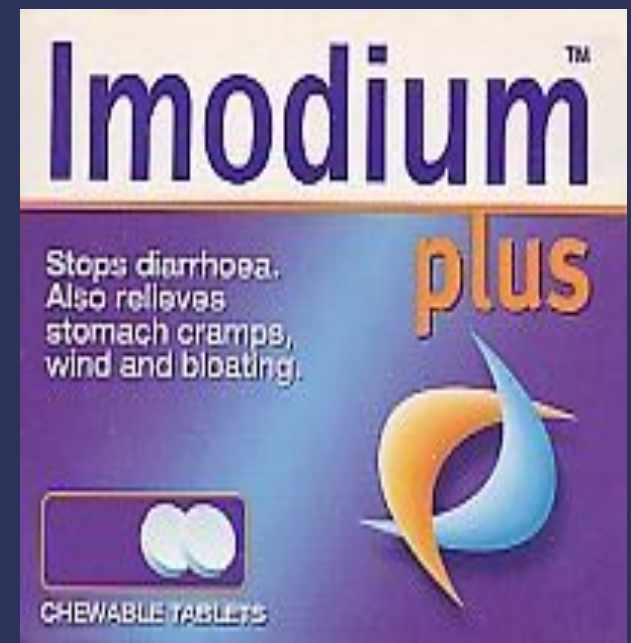
Возбудитель	Антибактериальная терапия
Сальмонелла тифа и паратифов	Ципрофлоксацин Амоксициллин (альтернатива 1) Ко-тримоксазол (альтернатива 2)
Другие сальмонеллы	Ципрофлоксацин Амоксициллин (альтернатива 1) Ко-тримоксазол (альтернатива 2)
Кампилобактериоз	Эритромицин Кларитромицин
Иерсиниоз	Доксициклин Ко-тримоксазол (альтернатива 1) Ципрофлоксацин (альтернатива 2)
Клостридиоз (<i>difficile</i>)	Метронидазол Ванкомицин

Симптоматические средства лечения диареи

- Смекта – (диоктаэдрический смектит-адсорбирующее и обволакивающее действие)
- Таннакомп, Танина альбуминат - вяжущее, противовоспалительное, антибактериальное, антиспастическое действие
- Аттапульгит- (природный очищенный алюминиено-магниевый силикат в коллоидной форме- адсорбирующее и обволакивающее действие)
- Поликарбофил кальция
- Танин
- Танальбин
- Нитрат висмута
- Таннакомп
- Черника. Черемуха. Соплодия ольхи. Кора дуба. Гранат.

Регуляторы моторики и др.

- Бромазепам
- Лексотан
- Лоперамид
- Диарол
- Имодиум (Лопедиум, Лоперамид)
- акриМукофальк
- Флонивин
- Энтерол
- Верапамил
- Коринфар
- Октреотид (сандостатин)



Нормализация микрофлоры кишечника

- Лактобактерин
- Бификол
- Бифидобактерин
- Бифиформ
- Колибактерин
- Наринэ
- Лактулоза (Дюфалак)
- Бактиспорин
- Бактисуптил
- Линекс
- Аципол
- Хилак-форте