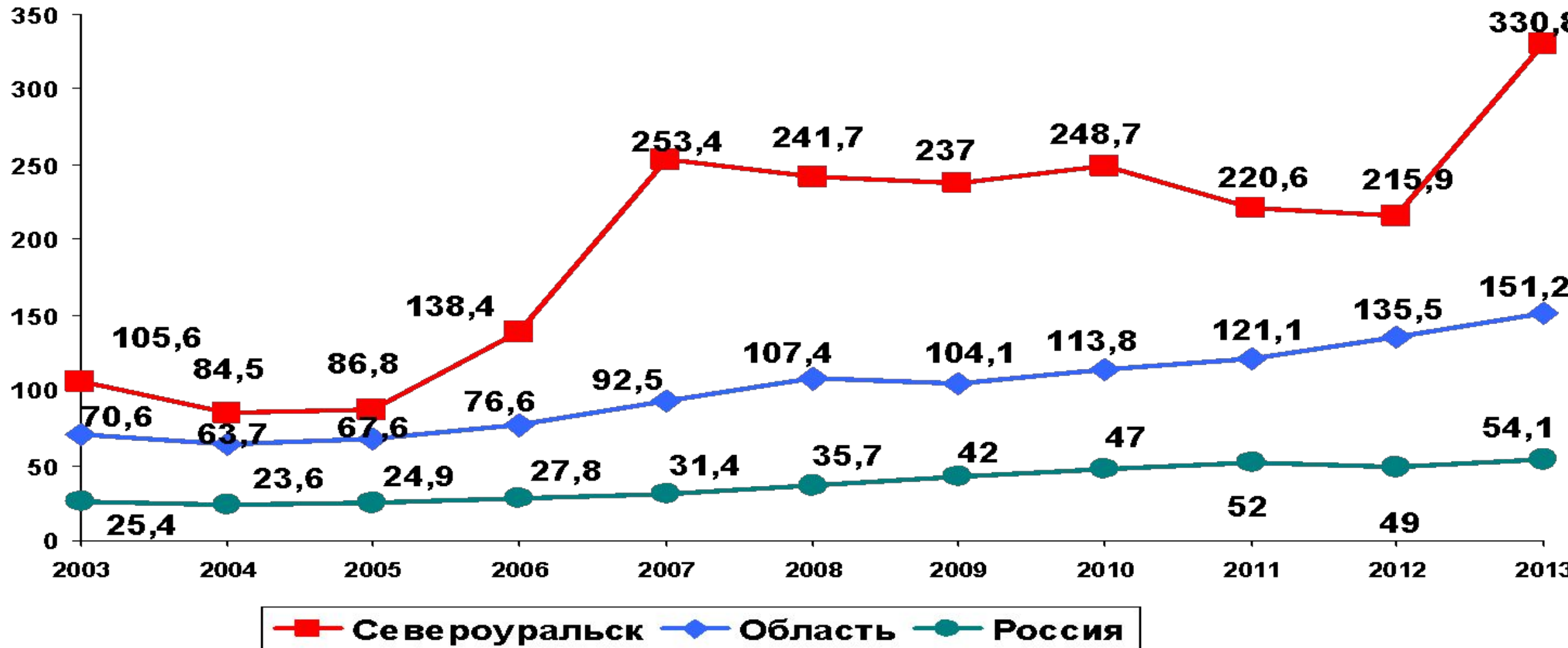
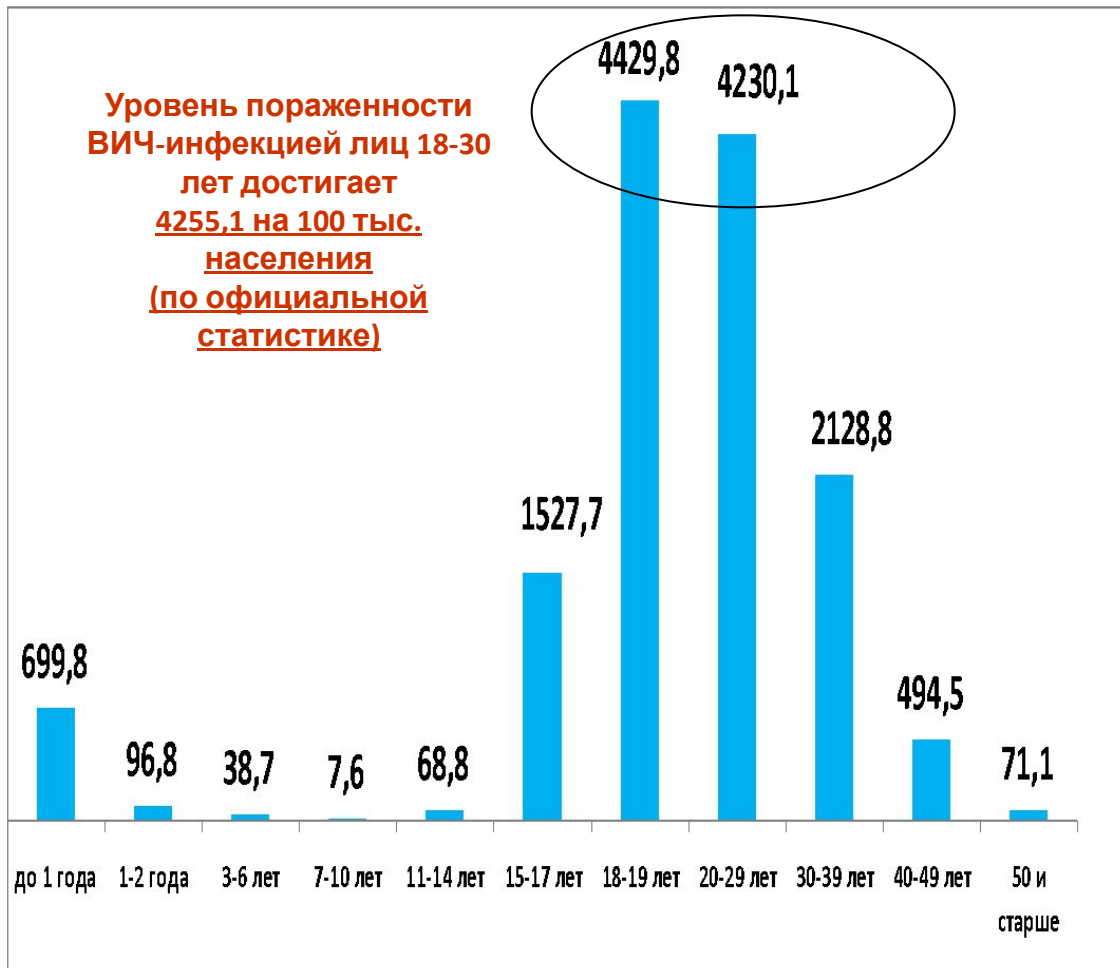


Динамика первичной заболеваемости ВИЧ-инфекцией в Североуральском ГО в сравнении с областью и Россией (показатель на 100 тысяч населения)

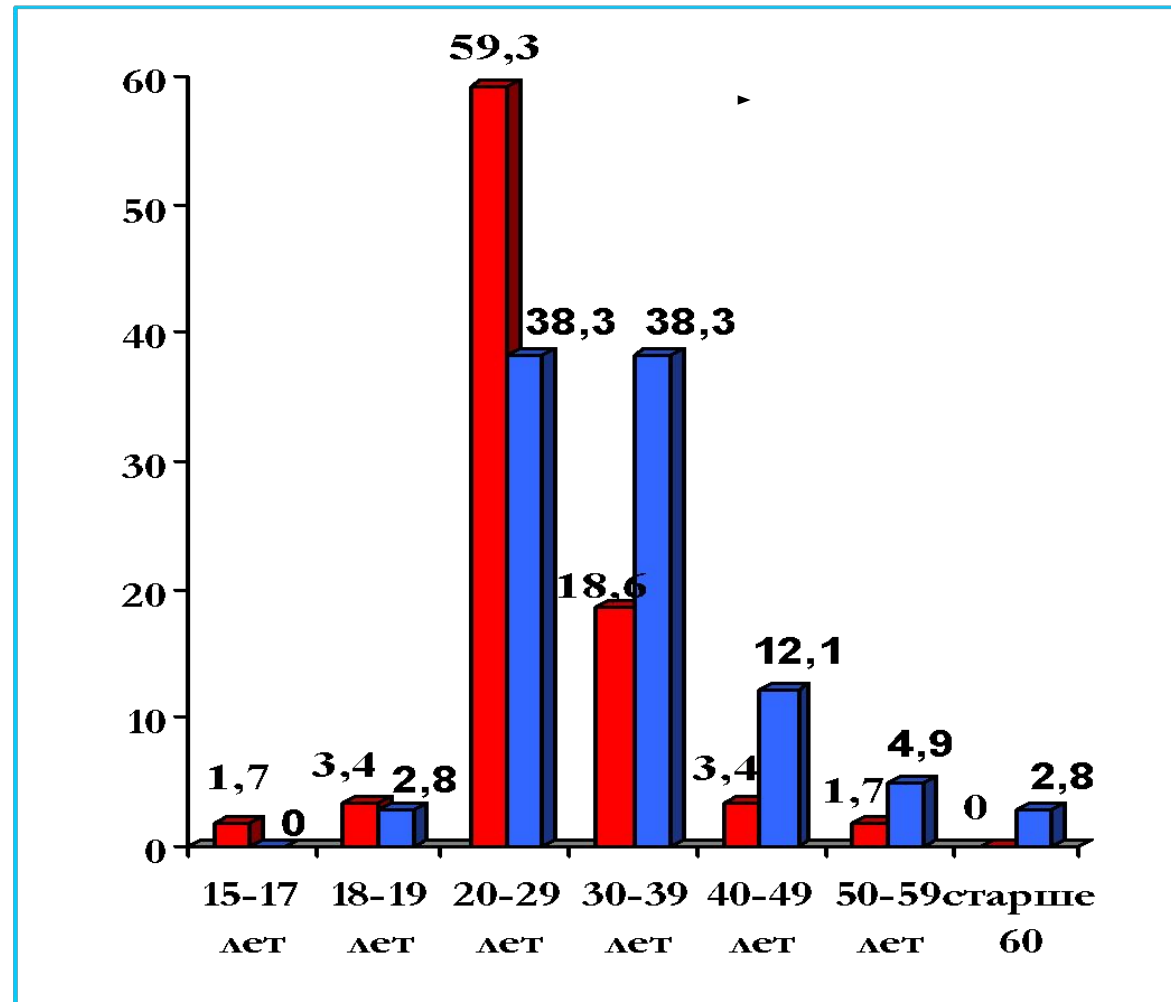
Всего в Североуральском ГО выявлено – 1412 случаев ВИЧ-инфекции Показатель распространенности – 3265,1 на 100 тыс. населения (в области – 1598,7, в России – 502,9)



Распространенность ВИЧ-инфекции в различных возрастных группах населения СО (показатель на 100 тысяч населения)



Динамика возрастной структуры ВИЧ-инфицированных Североуральского ГО в 2006 и 2013 гг. (%)



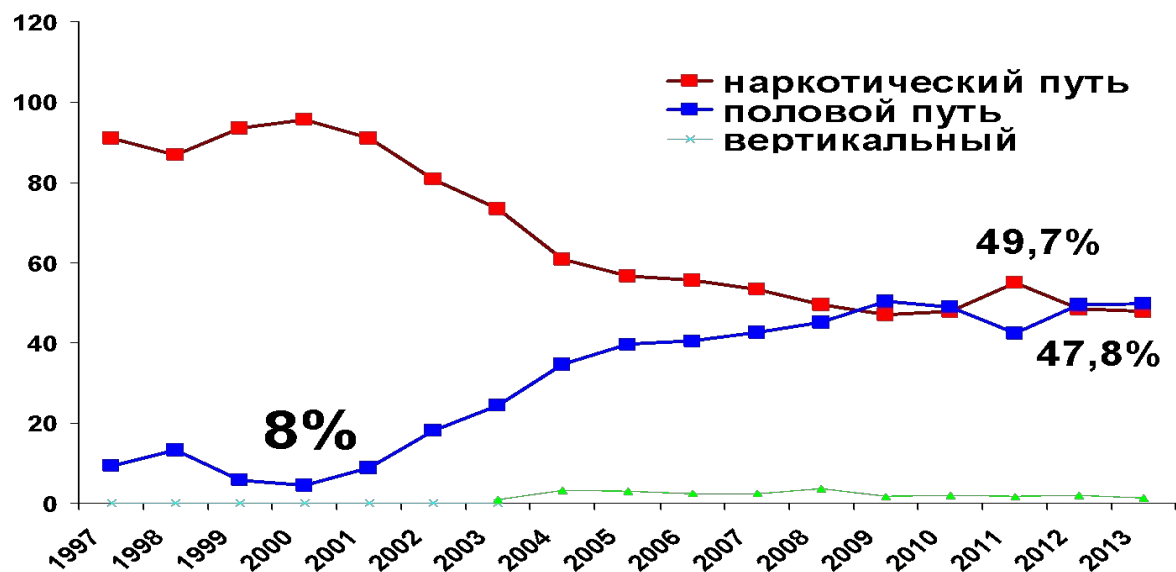
Распределение путей заражения ВИЧ-инфекцией

Свердловская область

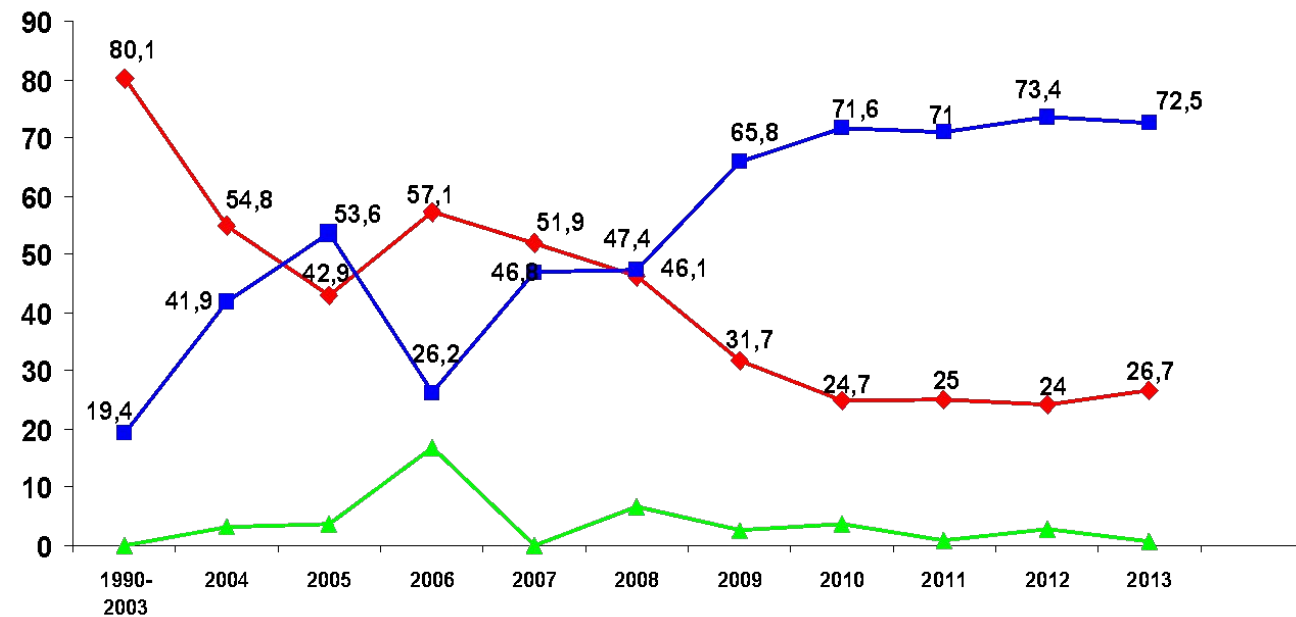


г.Североуральск

Факторы риска заражения установлены у 1171 человек (82,9%):
52,9 - наркотики, 44,8% - половые контакты, 2,1% - от матери ребёнку



Удельный вес мужчин – 57,2%, женщин – 42,8%



**Основной фактор распространения ВИЧ-инфекции
в Североуральском ГО**

в/в ведение наркотиков – 52,9%

**среди женщин –
32,9%%**

среди мужчин – 68,2%

**половой путь среди женщин –
64,5%**

**половой путь –
29,9%**

**вертикальное инфицирование
детей – 2,2%(26 детей)**