

ДИСТОПИЯ КЛЫКА

Выполнил: Мамедли Д.

ДИСТОПИЯ ВЕРХНЕГО КЛЫКА

- ? Относится к аномалиям положения отдельных зубов, при котором клык неправильно расположен в зубной дуге и за ее пределами. Составляет около 30,5% от всех зубочелюстных аномалий.

ВИДЫ ДИСТОПИИ ЗУБОВ

- ? Аномалии в трансверзальной и сагиттальной плоскостях (дистальное, мезиальное, оральное и вестибулярное расположение дистопированного зуба)
- ? Аномалии в вертикальной плоскости (инфрапозиция или супрапозиции нижних или верхних зубов)
- ? Транспозиция и тортопозиция

ОРАЛЬНОЕ РАСПОЛОЖЕНИЕ

- ? Оральная дистопия представляет собой такое положение, когда зубы прорезываются на верхней челюсти со стороны неба (небное положение), или же на нижней челюсти, с язычной стороны (лингвальное), при



ВЕСТИБУЛЯРНОЕ РАСПОЛОЖЕНИЕ

- ? Происходит смещение наружу от зубного ряда. Очень часто этому подвержены клыки



ЭТИОПАТОГЕНЕЗ

- ? В подавляющем большинстве случаев дистопия клыков наблюдается при недостатке места для их прорезывания в зубной дуге. При этом они вынуждены прорезываться вестибулярно (ч.в.)



ПРИЧИНЫ ДЕФИЦИТА МЕСТА

- ? Раннее удаление боковых молочных зубов (происходит мезиальное смещение первых постоянных моляров и укорочение бокового сегмента)
- ? Сужение зубных рядов
- ? Макродентия (несоответствие размеров коронок постоянных зубов размеру зубной дуги)
- ? Латеральное смещение резцов вследствие диастем
- ? Наличие сверхкомплектных зубов

* Так же причиной дистопии может быть неправильное положение зачатков постоянных клыков

КЛИНИКА

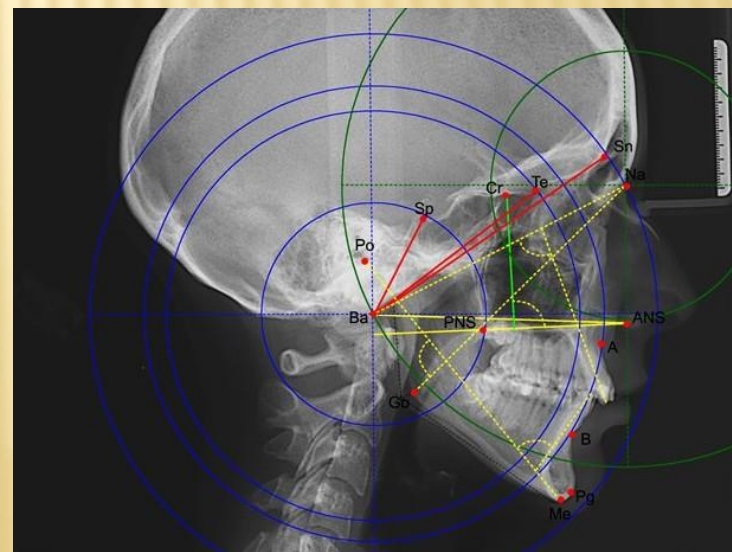
Клиническая картина характеризуется неправильным положением клыка (чаще лабиосупраположением)

Выделяют 3 степени тяжести дистопии клыков по величине дефицита места для каждого клыка

1 степень	2-3 мм
2 степень	3-5 мм
3 степень	5 мм и более

ДИАГНОСТИКА

Дистопированный зуб способен определить **стоматолог-терапевт** или **ортодонт** в ходе обычного клинического осмотра. Чтобы уточнить положение дистопированных зубов чаще всего применяют **ортопантомографию**, а также изготавливают **гипсовые модели челюстей** и



ЛЕЧЕНИЕ

Состоит из 2-х этапов

- ? Создание места в зубном ряду для клыков
- ? Перемещение неправильно прорезавшихся клыков на свободное место в зубной дуге.

СОЗДАНИЕ МЕСТА ПРИ МЕЗИАЛЬНОМ СМЕЩЕНИИ

Производят их дистальное смещение (дистализация)

- ? В сменном прикусе (пластинка с винтом для дистального смещения первых моляров)
- ? В постоянном прикусе лицевая дуга и/или дистализаторы

СОЗДАНИЕ МЕСТА ПРИ СУЖЕНИИ ЗУБНОГО РЯДА

- ? В сменном прикусе (пластинка с винтом на расширение)
- ? В постоянном прикусе брекет- система, при выраженном сужении аппарат Quad-Helix и другие быстрые расширители неба

СОЗДАНИЕ МЕСТА ПРИ ЛАТЕРАЛЬНОМ СМЕЩЕНИИ

Производят их мезиальное перемещение с устранением трем и диастем (см лечение диастем)

СОЗДАНИЕ МЕСТА ПРИ УМЕРЕННОМ ДЕФИЦИТЕ МЕСТА

Может применяться межпроксимальная сепарация коронок премоляров, резцов (0.25 мм с контактных пунктов)

ПРИ ДЕФИЦИТЕ МЕСТА 3 СТЕПЕНИ И СУЖЕНИИ 3 СТЕПЕНИ

Показано удаление отдельных зубов. Чаще всего это первые премоляры или наименее ценные постоянные зубы (с разрушенными коронками или периапикальными изменениями)

ПЕРЕМЕЩЕНИЕ ДИСТОПИРОВАННОГО ЗУБА НА ОСВОБОДИВШИЕСЯ МЕСТО

Брекет- система

СПАСИБО ЗА ВНИМАНИЕ
