

С.Ж.АСФЕНДИЯРОВ АТЫНДАҒЫ  
ҚАЗАҚ ҰЛТТЫҚ МЕДИЦИНА  
УНИВЕРСИТЕТІ



МЕДИЦИНСКИЙ УНИВЕРСИТЕТ ИМЕНИ  
С.Д.АСФЕНДИЯРОВАКАЗАХСКИЙ  
НАЦИОНАЛЬНЫЙ

ОРТОПЕДИЯЛЫҚ СТОМАТОЛОГИЯ КАФЕДРАСЫ

# ДОҒАЛЫ ПРОТЕЗ

Орындаған: Сагинова Д.С

Курс: 5

Топ:1 2-002-02

Қабылдаған: Нысанова Б.Ж

# ЖОСПАР

- КІРІСПЕ
- АРТЫҚШЫЛЫҒЫ
- КЕМШІЛІГІ
- КӨРСЕТКІШТЕРІ
- ҚАРСЫ КӨРСЕТКІШТЕРІ
- КЛИНИКО-ЗЕРТХАНАЛЫҚ КЕЗЕҢДЕРІ

# Доғалы протез

Табиғи тістерге, альвеолярлық өсіндіге сүйенетін, протез орны шырышты қабығы және тіс пародонт арқылы шайнау жүктемесін көтеретін протездерді анықтайды. Доғалы протездерге тірек ретінде тірек-ұстағыш кламмерлерімен қатар құлыпты, телескопиялық, балкалық ұстамаларды қолдануға болады.



# АРТЫҚШЫЛЫҒЫ

- Қызылиек ауруларының алдын алады
- Бағасы қол жетімді
- Түнде шешпеуге болады
- Протездің күтімі оңай
- Ұзақ уақытқа шыдайды
- Жоғарғы жақта таңдайды ашық қалдырады

# КЕМШІЛІГІ

- Эстетикасы төмен
- Протезге үйрену ұзақ
- Металл аллергиялық реакция тудыруы мүмкін

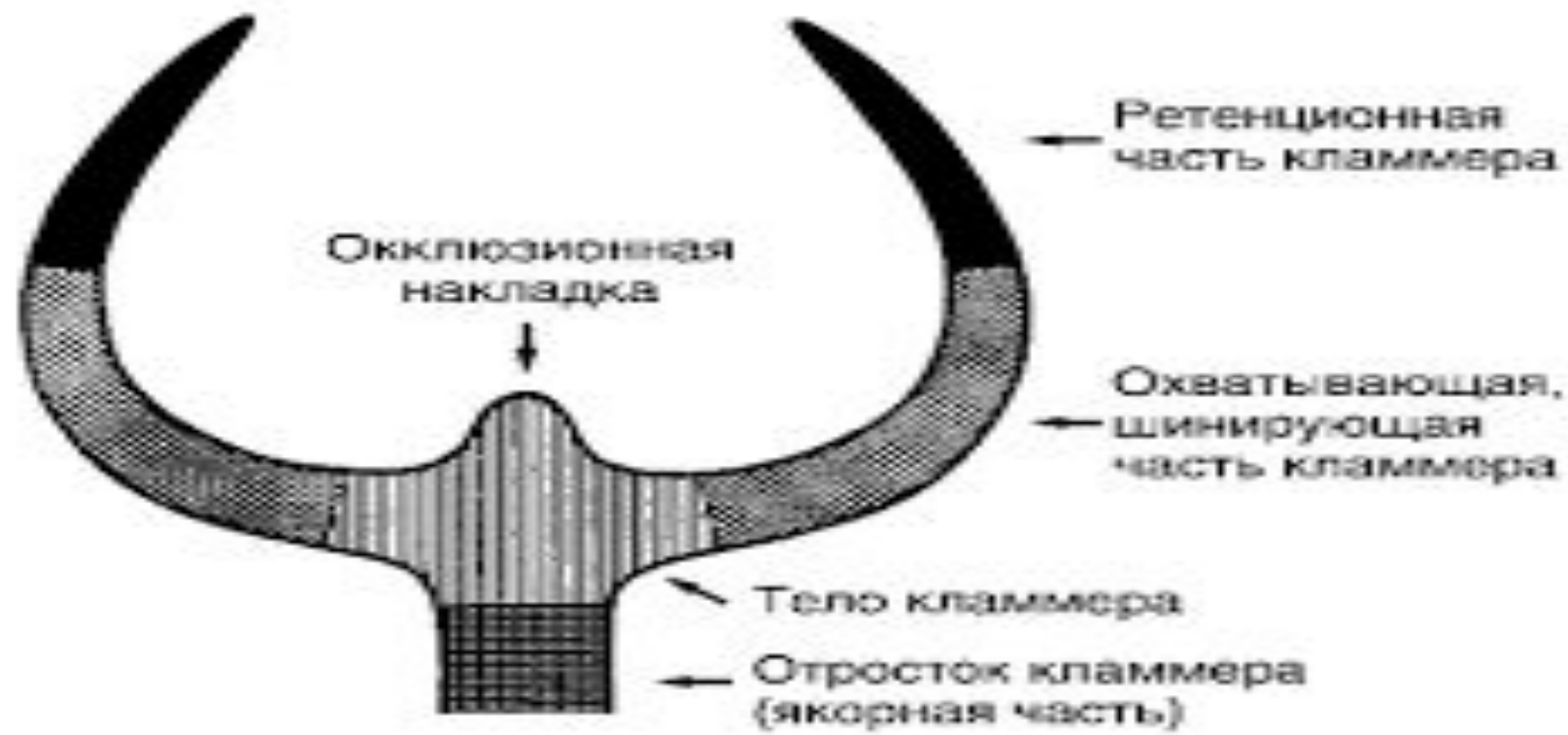


# КӨРСЕТКІШТЕРІ

- Тіс қатары кемістіктері (кеннедидің барлық класы)
- Тірек тістердің сауыты биік болғанда
- Тірек тіс пародонты сау болса
- Тістер қатары кемістігі шырышты қабатының сау күйінде
- Шайнау элементі ретінде пародонт тіндерінің ауруларында
- Тістердің жоғары деңгейде қажалуы
- Алынбайтын протезбен емдеу мүмкін болмаса

# ҚАРСЫ КӨРСЕТКІШТЕРІ

- Терең тістем
- Ауыз қуысындағы жедел қабыну үрдісі
- Алынбалы тіс конструкциясын қабылдамау
- Тірек тістердің болмауы
- Қантты диабет
- Тіл тартпасының жоғары орналасуы
- Ауыз қуысы түбінің терең болмауы
- Тіс жоқ жердегі шырышты қабаттың батымдылығы нашар болса
- Тірек тістер аласа
- Тірек тістегі окклюзиялық бастырмаға фиссуралардың болмауы
- Альвеолярлы өсіндінің айқын атрофиясы
- Кламмерді фиксациялауға арналған тістердің периапикальді тіндеріндегі патологиялық үрдіс









# 1 клиникалық кезең

- Науқасты қарау, емдеу жоспарын құру
- Толық анатомиялық қалып алу

# 1 зертханалық кезең

- Анатомиялық қалыптың сапасын талдау
- Супергипстен жұмыстық модельді құю
- Қарсы тістердің ғаныштан көмекші қалыпты алу
- Тістем біліктері бар балауыз негіздерін дайындау

## 2 клиникалық кезең

- Орталық окклюзияны анықтау
- Параллелометрияны өткізу
- Доғалы протез қаңқасын жобалау
- Доғалы протез болашақ қаңқасының бағдарын модельге түсіру

## 2 зертханалық кезең

- Тіс технигіің доғалы протез қаңқасын құрастыруға қатысуы
- Протез қаңқасының бағдарларын сызу
- Супергипстен жасалған жұмыстық модельді отқа төзімді массададан жасалатын модельге дайындау
- Отқа төзімді модельді дайындау
- Протез қаңқасын балауыздан мүсіндеу
- Отқа төзімді модельді құю
- Протез қаңқасын өңдеу

## 3 клиникалық кезең

## 3 зертханалық кезең

- Доғалы протез қаңқасын ауыз қуысында шақтау
- Тістер түсін анықтау

- Доғалы протез қаңқасының соңғы өңделуі
- Жұмыстық модельді доғалы протез қаңқасымен окклюдаторға не артикуляьорға ғаныштау
- Жасанды тістерді орнату

## 4 клиникалық кезең

## 4 зертханалық кезең

- Доғалы протездің балауыз құрылымын шақтау

- Балауыз үлгіні пластмассаға ауыстыру
- Протезді өңдеу, тегістеу, жалтырату

# 5 клиникалық кезең

- Доғалы протезді шақтау және тапсыру
- Доғалы протездерге бейімделу және оларды кту жөнінде нұсқау беру

