

ЭХИНОКОКОЗ

Выполнила Котова Ю.А.

Группа 1.6.546

ЭХИНОКОККОЗ-

- Гельминтоз человека и животных (антропозооноз) из группы цестодозов, протекающий с развитием эхинококковых кист в печени, легких и др. органах.

ЭТИОЛОГИЯ

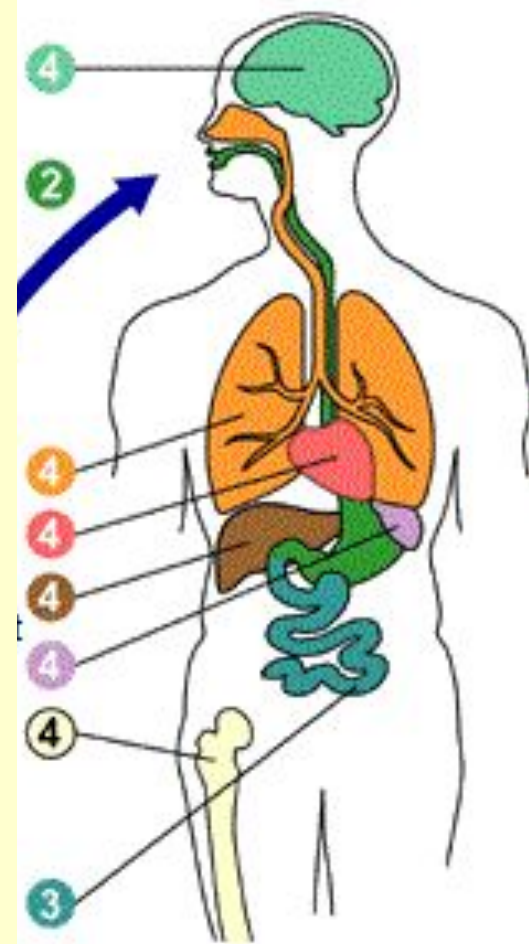
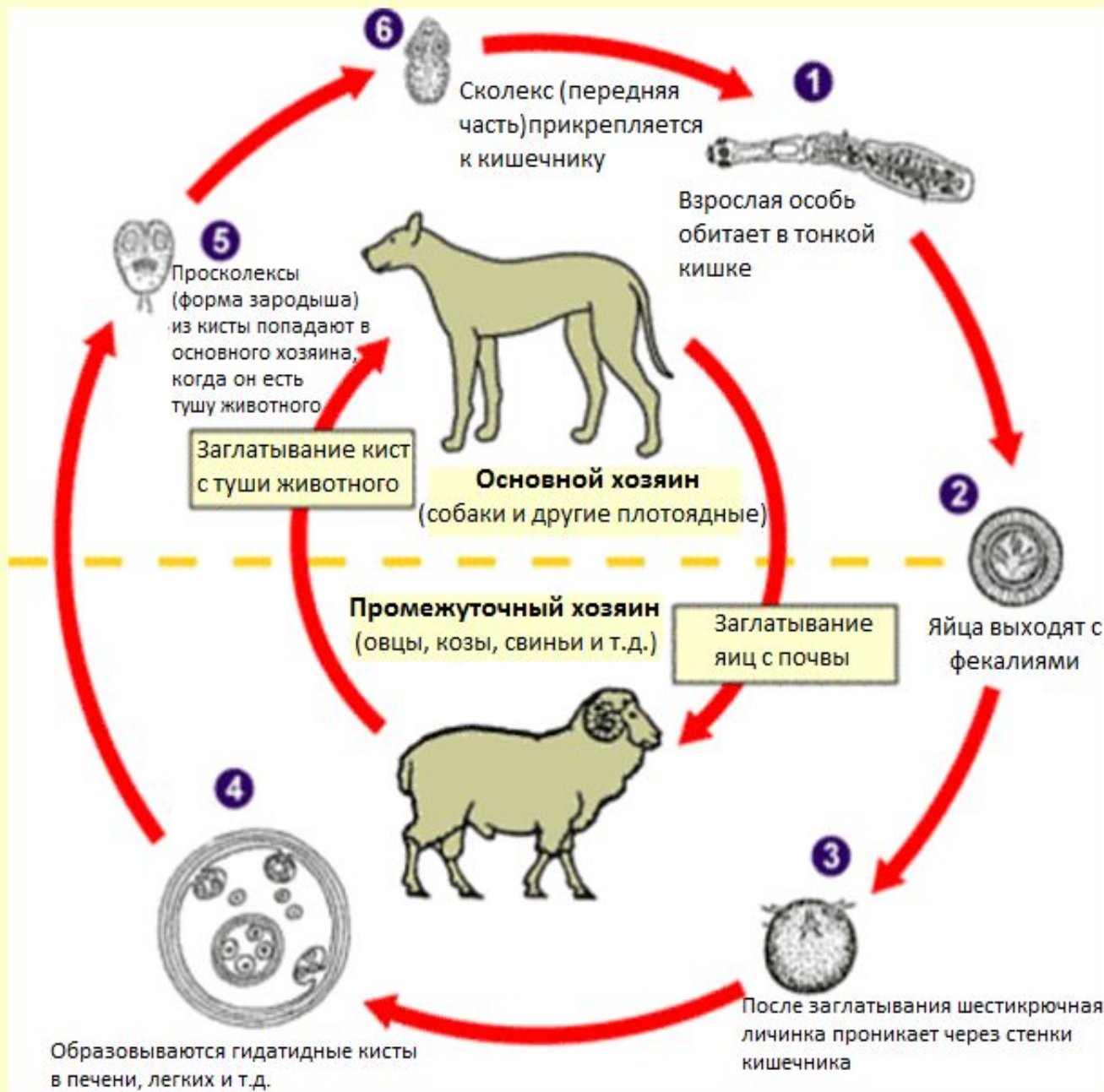
- *Echinococcus granulosus* – гидатидная форма эхинококкоза.
- *Echinococcus multilocularis* – альвеолярная форма эхинококкоза (альвеококкоз)



Жизненный цикл эхинококка



https://www.cdc.gov/parasites/echinococcosis



i = Stadiu infectiv
d = Stadiu de diagnostic

al

Эпидемиология

Источник инвазии человека- зараженные животные (окончательные хозяева гельминта)

- В природе - плотоядные животные (волки, шакалы и др.)
- В культурных очагах- собаки

Фекально-оральный механизм передачи

Патогенез

- Онкосферы □ 12перстная кишка □ в портальную систему печени □ в течении 6 месяцев растет, формирование эхинококковой кисты (ларвоцисты) □ атрофия от давления окружающей ткани □ оперативное лечение (благоприятный исход), либо нагноение и разрывы кист □ распространенность поражения, анафилактический шок, хроническая интоксикация, нарушение жизненно важных органов.

Строение ларвоцисты

- Округлая или овальная форма
- Окружены блестящей хитиновой оболочкой: внутренняя оболочка(герментативная) и наружная (кутикулярная).
- Заполнены прозрачной жидкостью, в жидкости янтарная кислота, взвешенные белые частички-сколексы.
- Из внутреннего слоя –дочерние пузыри со сколексами
- Ларвоциста окружена фиброзной капсулой:
 - 1 слой-внутренний (детрит)
 - 2 слой- гиалиновый
 - 3слой- слой грануляционной ткани

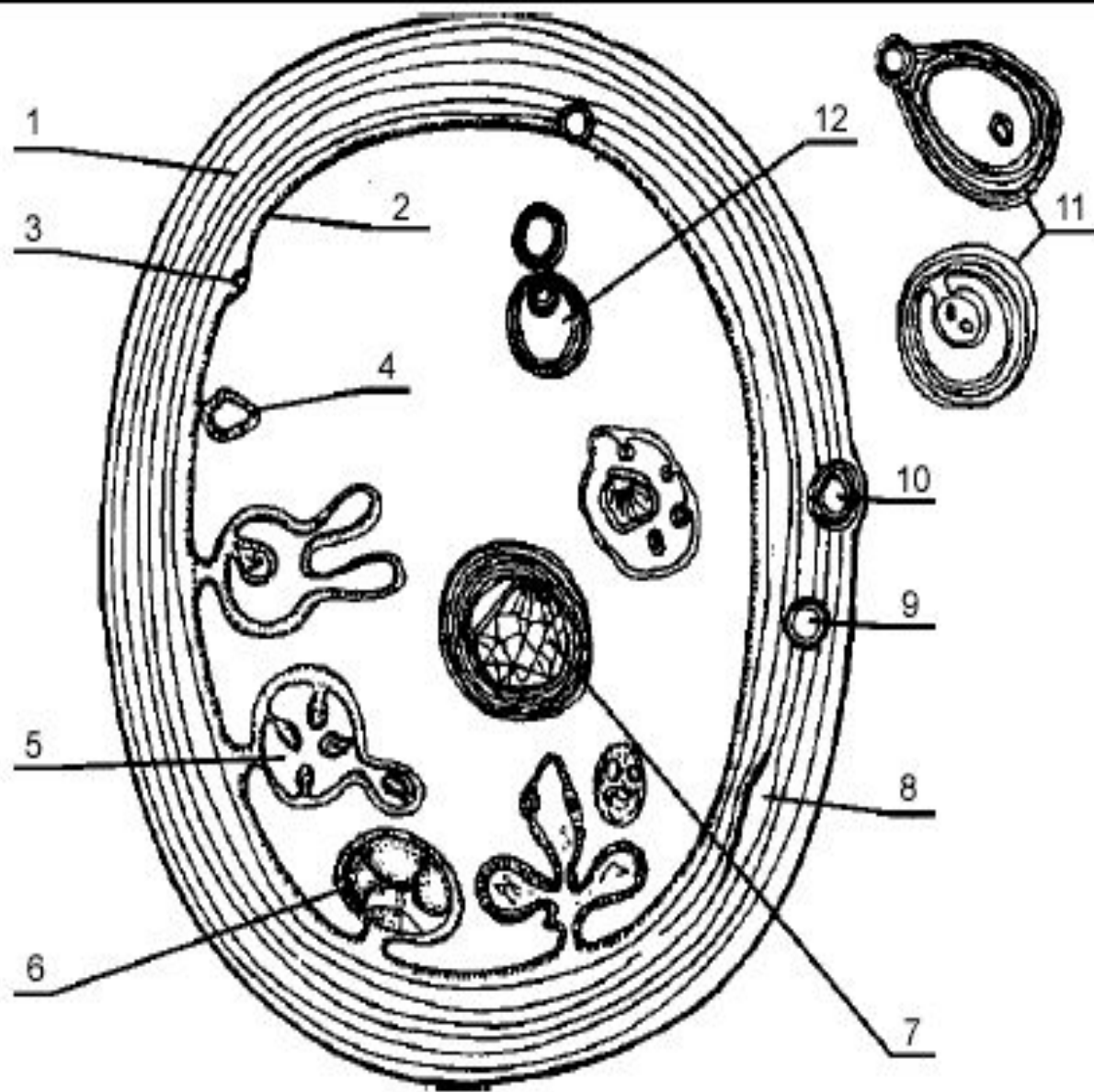
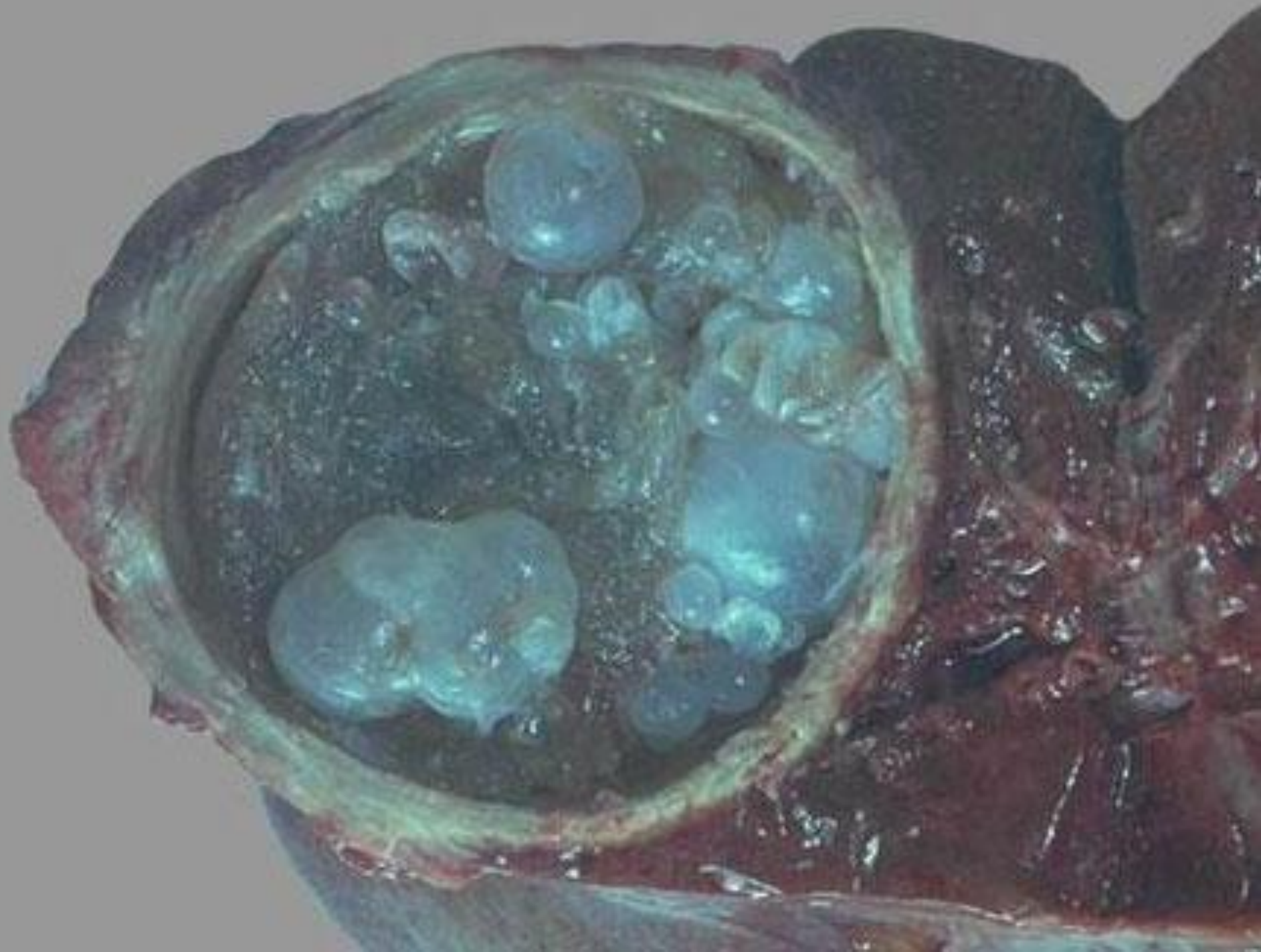
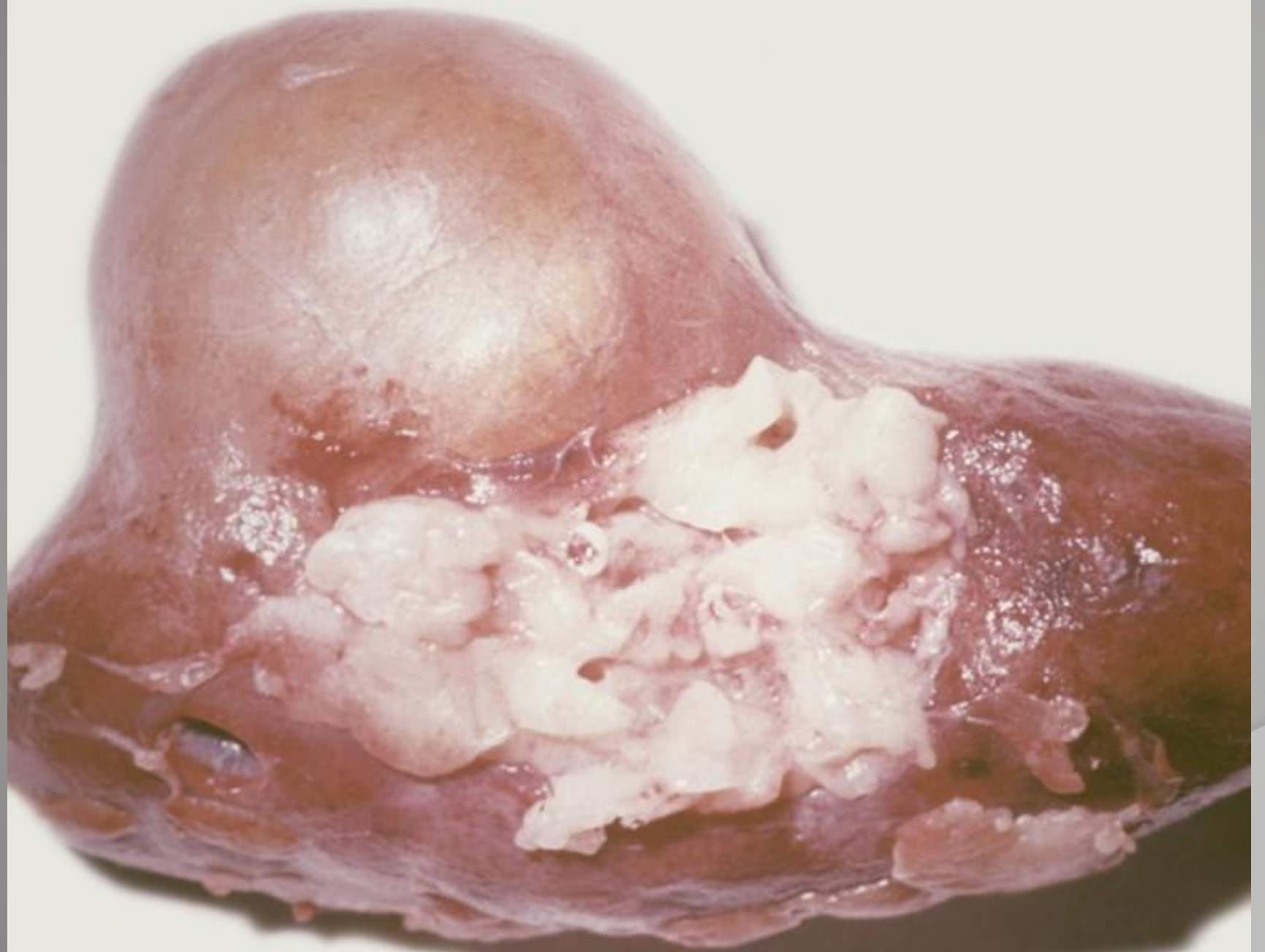


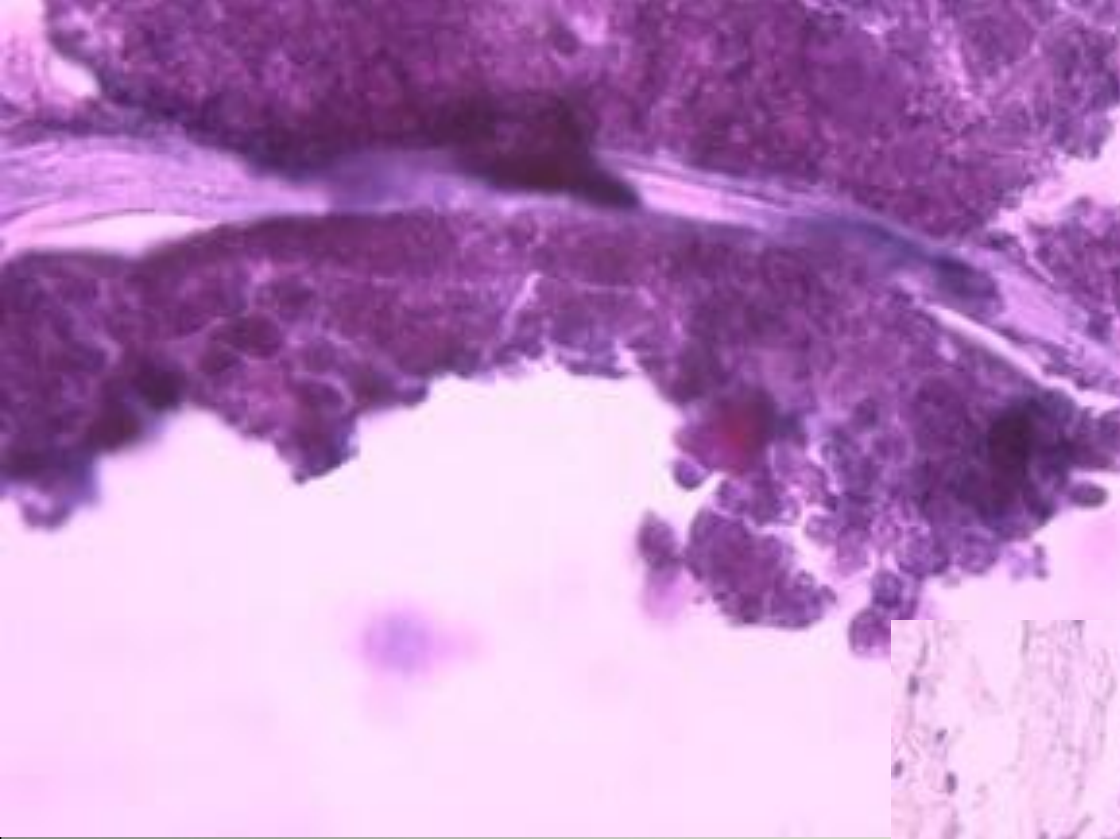
Рис. 93. Однокамерный эхинококк:
 1 — кутикулярная оболочка; 2 — герминативная оболочка; 3, 4, 5, 12 — формирование эндогенных дочерних пузырей; 6 — сколекс; 7 — превращение сколекса в пузырь; 8-11 — формирование экзогенных дочерних пузырей











Участок герминативной оболочки с зародышевыми элементами.
Окраска: гематоксилином и эозином. Ув.: X 1000.

Разрастание грубоволокнистой соединительной ткани с формированием фиброзного слоя, грануляционной ткани, которая хорошо васкуляризирована, с полнокровными сосудами.
Окраска: гематоксилином и эозином.
Ув.: X 100.

