

*Эпителий тiнi.*

*Бездер.*

**Жалпы медицина.**

**Гистология -1.**

# Жоспары:



1. Тіндерге жалпы сипаттама.

---

2. Эпителий тінінің түрлері.

3. Эпителий тінінің құрылыс ерекшелігі

4. Бездер.

5. Қан мен лимфаның қызметі.

6. Қан құрамы. Қан плазмасы.

7. Қанның формалық элементтері.

8. Қанның жасқа байланысты ерекшелігі.



---

# Эпителй тiнiнiң түрлерi.

# Онтофилогенетикалық тұрғыда 5 топқа бөлінеді:

---

1. Эпидермальді.

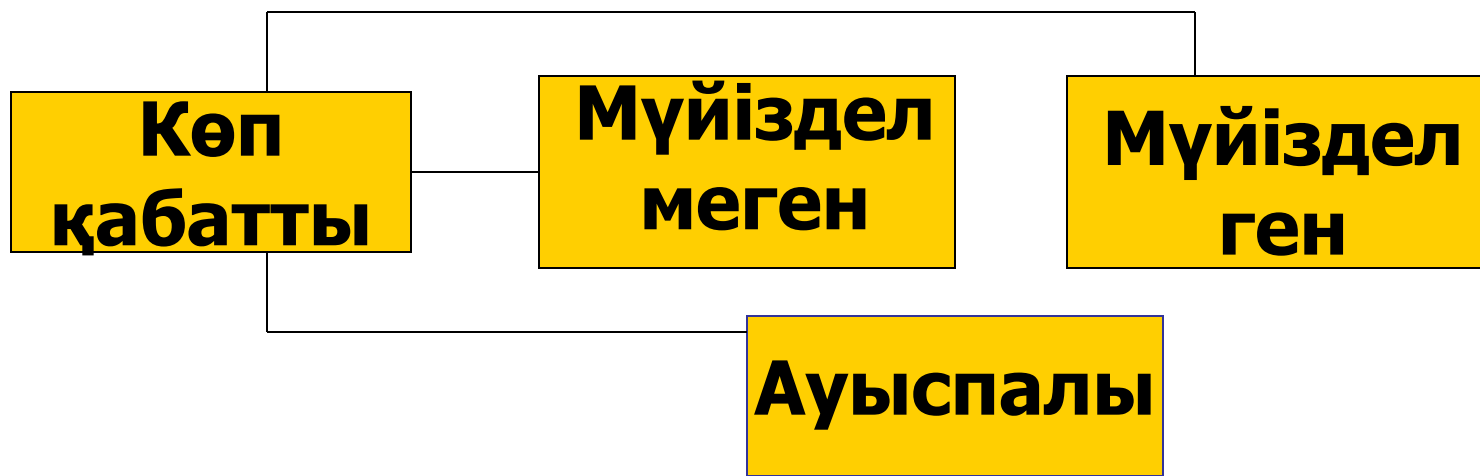
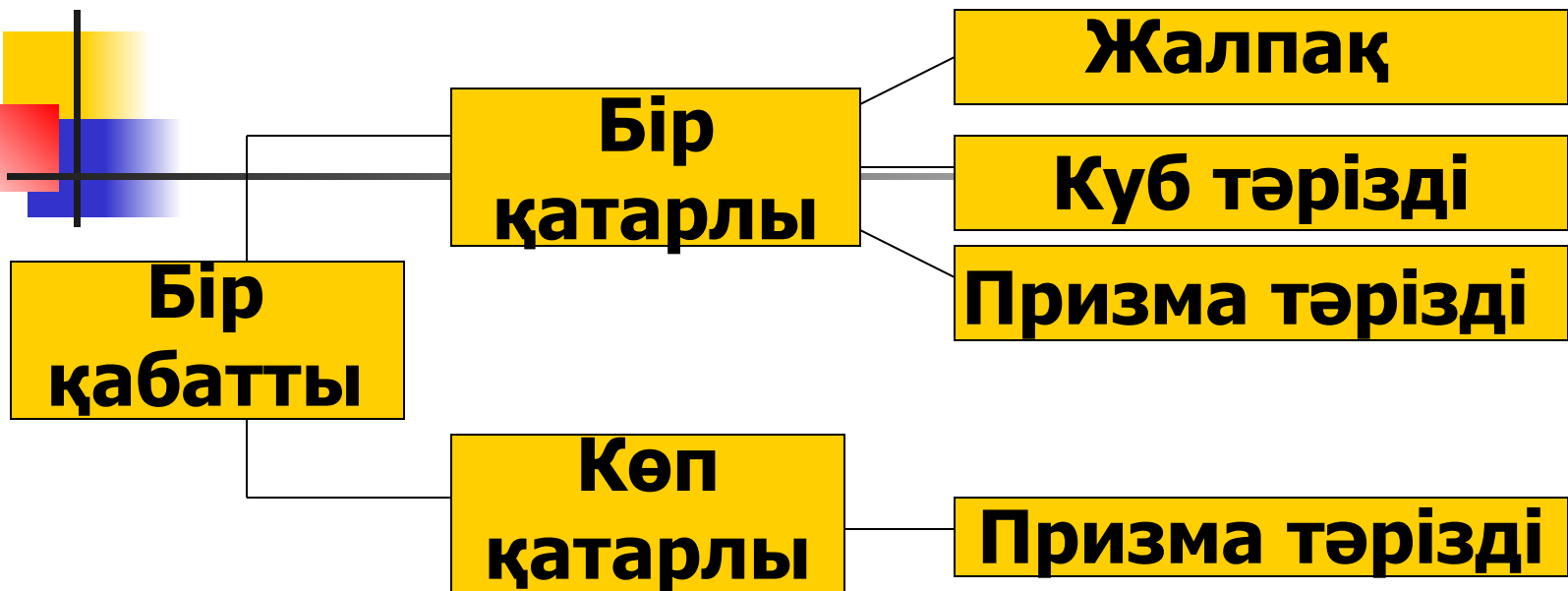
2. Энтеродермальді.

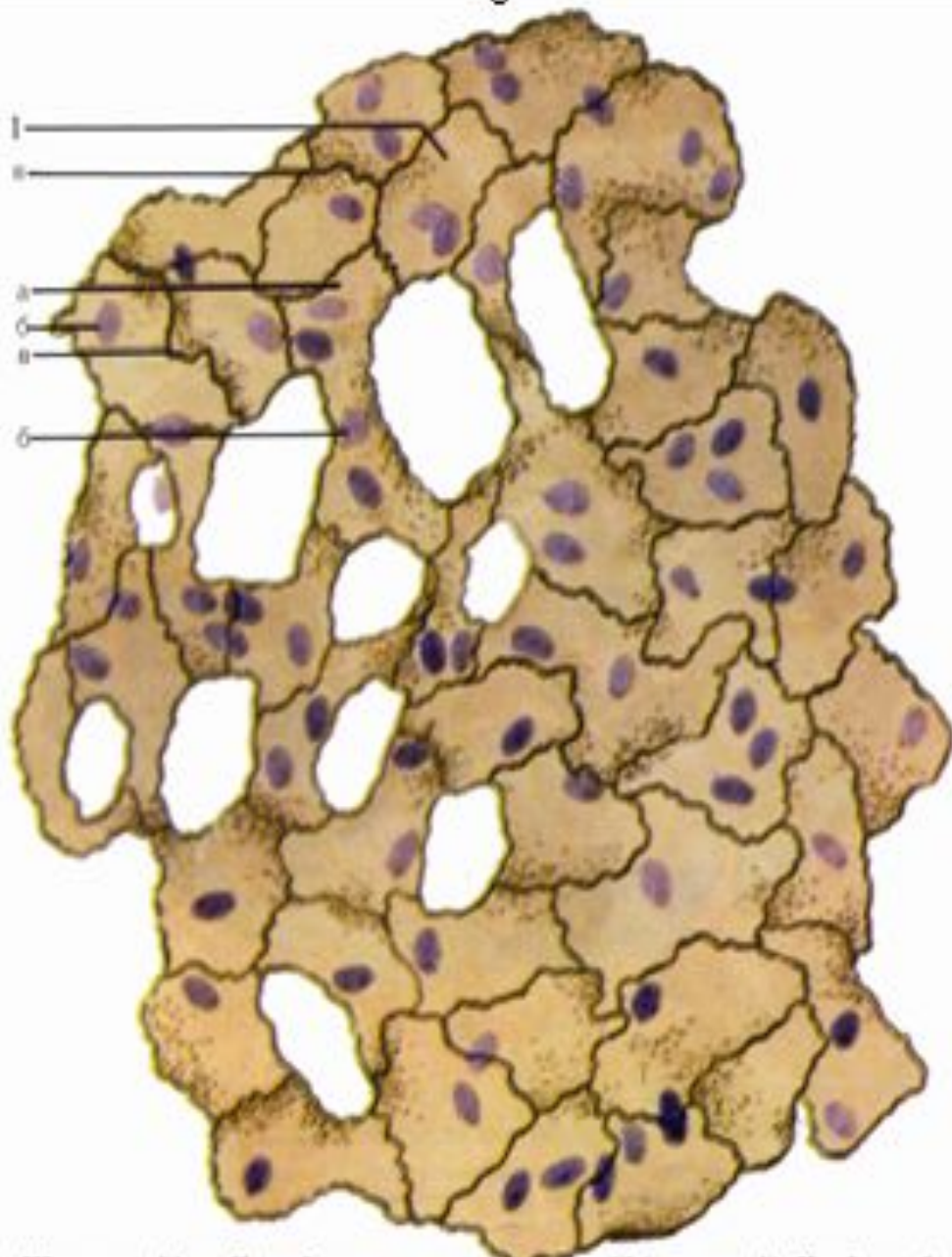
3. Целонефродермальді.

4. Эпендимоглиальді.

5. Ангиодермальді.

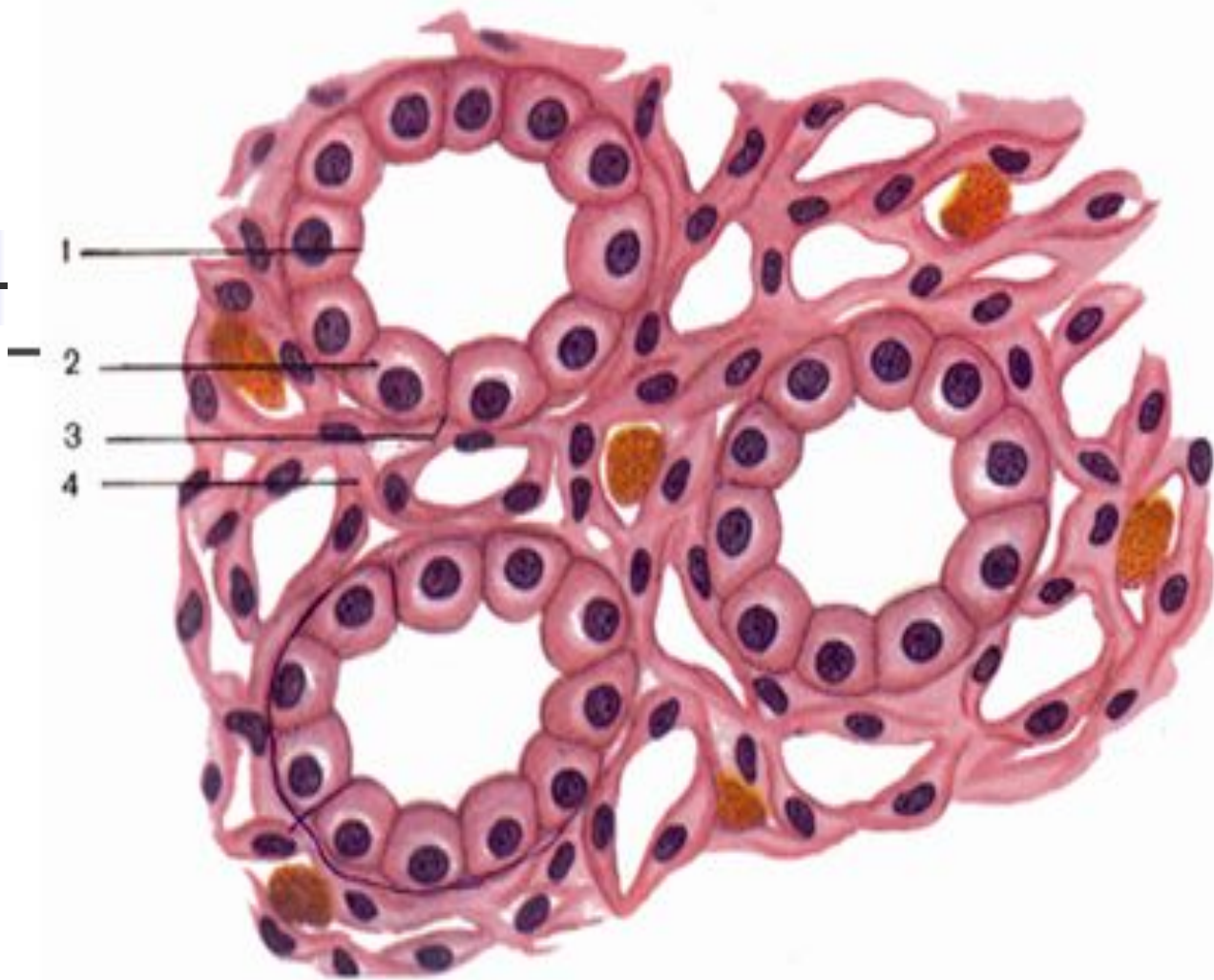
# Морфологиялық түрлері:





*Шамырқайдың бір қабатты жалпақ эпителиі (мезотелий). Күміспен боялған.  
Ядросы гематоксилинмен.*

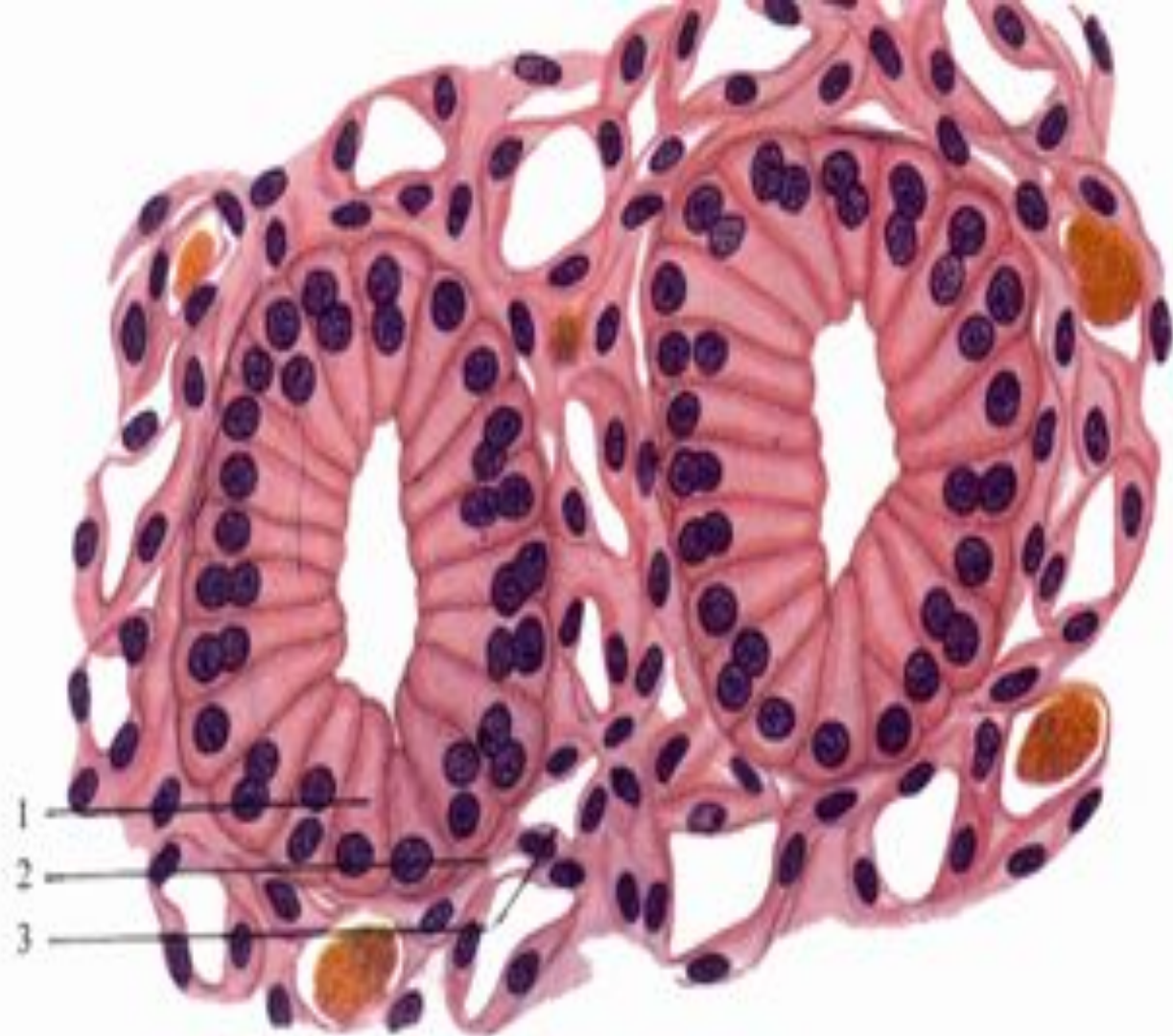
1- ядросы; 2- цитоплазма; 3- ядро; 4- күміспен боялған жасушалардың шекаралары



*Бүйрек түтікшелеріндегі бір қабатты куб тәрізді эпителий.*

*Боюу гематоксилин-эозин. x1400.*

1- түтікшенің қуысы, 2- куб тәрізді эпителиоциттер, 3- базальды мембрана, 4- түтікшенің маңындағы дәнекер тін, қан тамырлары

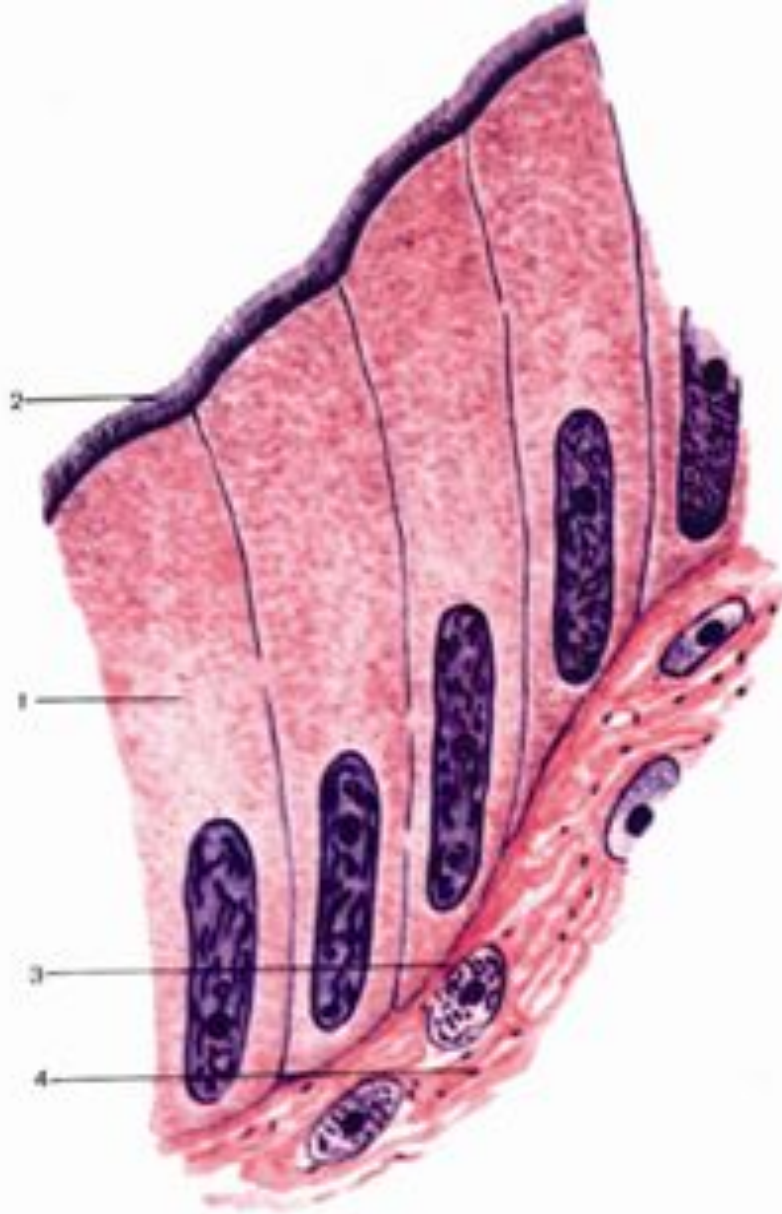
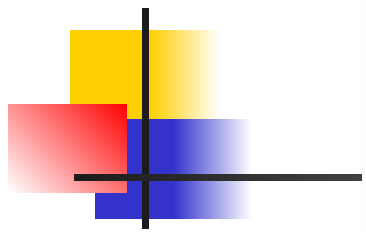


*Бүйректің жинағыш түтікшелеріндегі бір қабатты пирамида тәрізді эпителий.*

*Боюм гематоксилин-эозин. x 400.*

1- призма тәрізді эпителиоциттер, 2- базальды мембрана, 3- түтікшенің маңындағы дәнекер тін, қан тамырлары

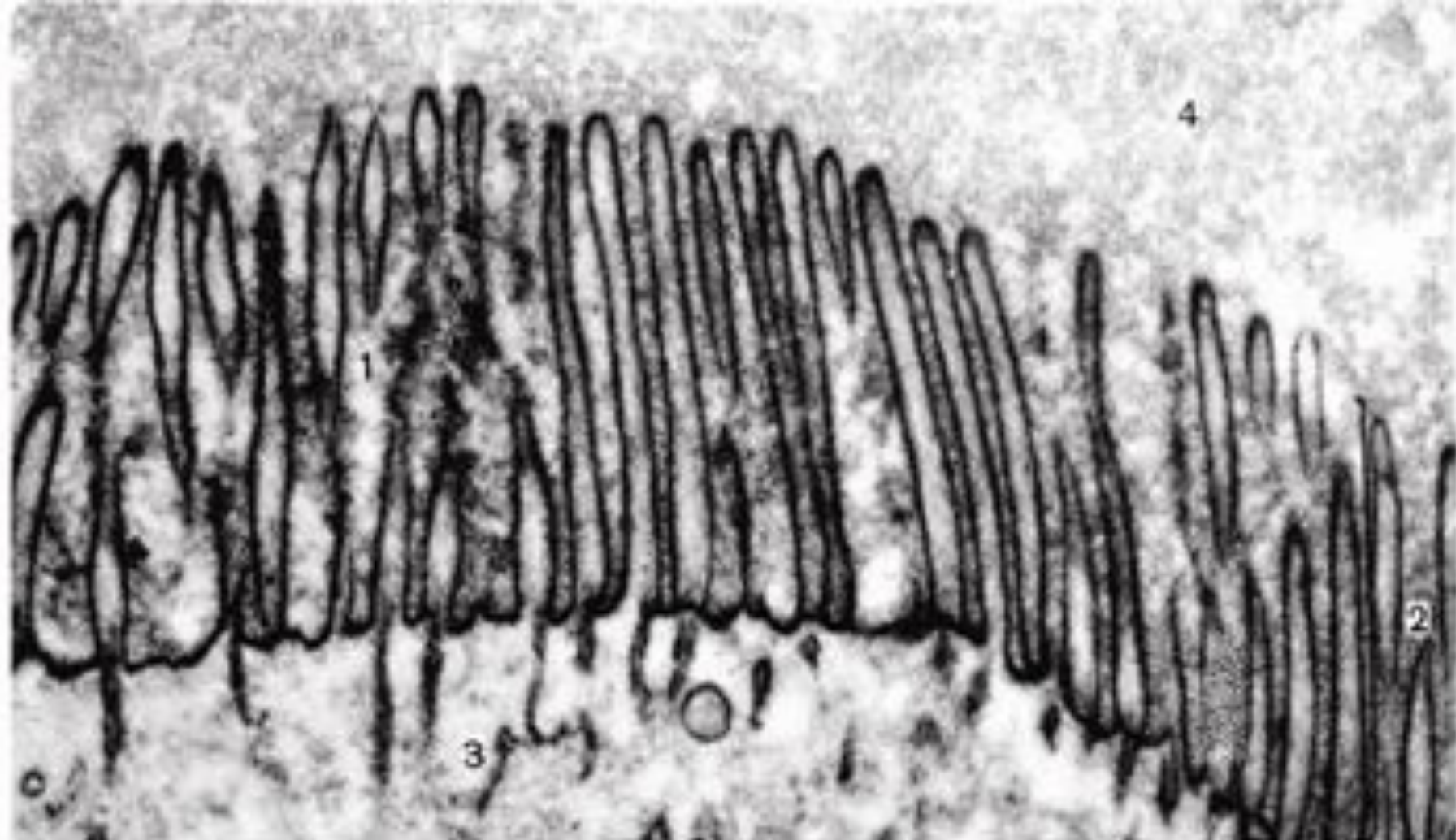




*Жатыр түтілінің бір қатарғы кірпікшелі эпителиі.*

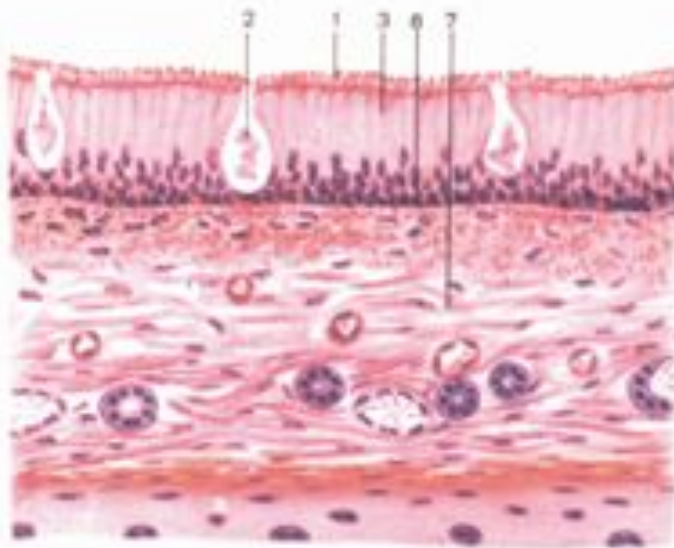
*Боюуы: гематоксилин-эозин, x 600.*

1-протна тәрізді жасуша; 2-жасуша кірпікшелері; 3-базальды мембрана; 4-дәнекер тіні



*Бір қабатты цилиндр тәрізді эпителийдің микробұрлері (жесегі). Эпителиоциттің жиегінің электронды микро суреті. Ащы ішек бұрінің жасушасы, x 30000.*

1- клеткалық микро бұрлер, 2- асты соратын жиегі; 3- эпителиоциттердің дистальді бөлімі; 4- ащ ішектің қуысы

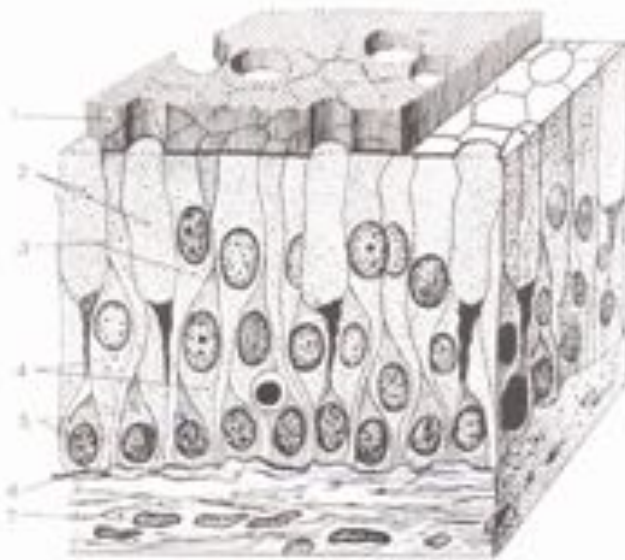


A

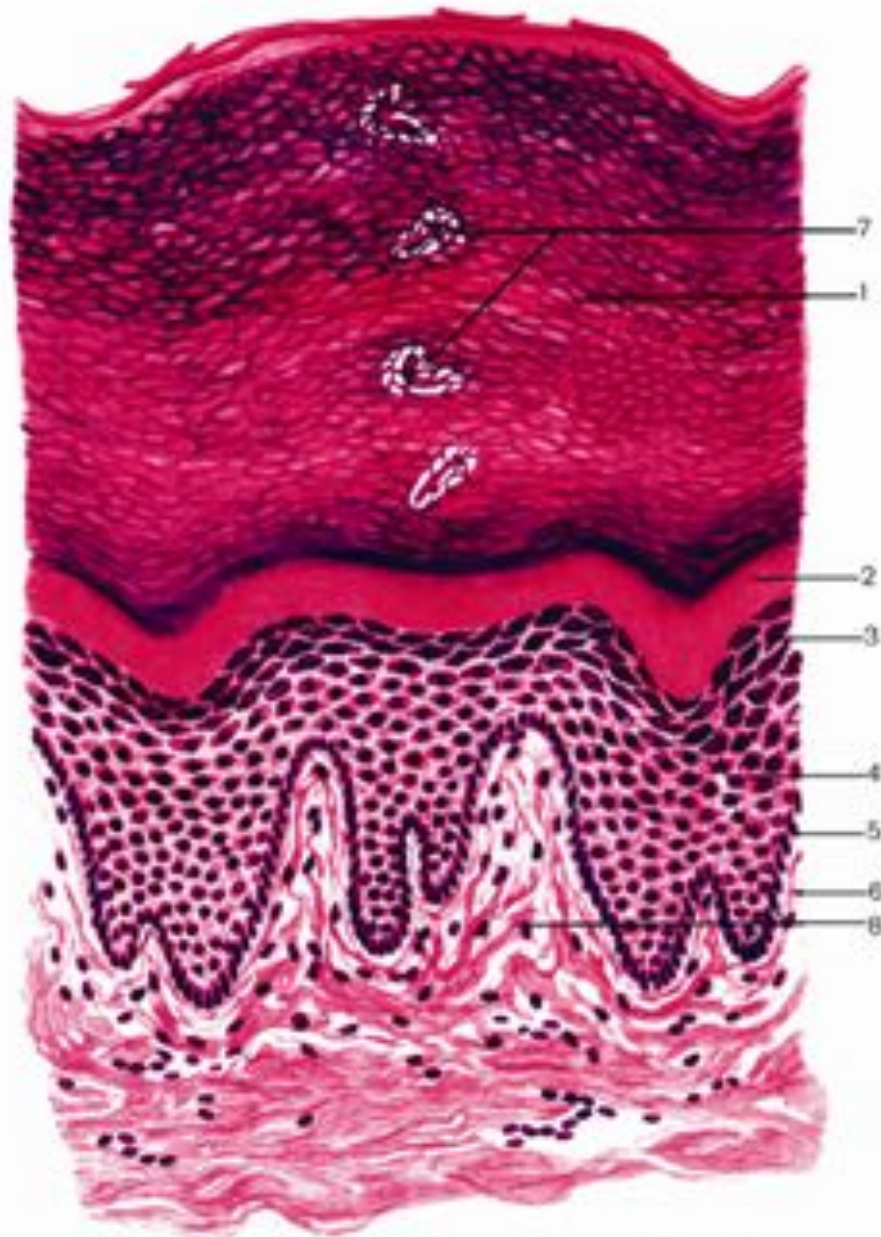
Көп қатпарлы кірпікшелі эпителий.  
 А-бөлуы: гематоксилин-эозин, х 400;

Б-үлгісі:

1-жауын кірпікшелері; 2-бокал түрлі  
 белгі жасушалар; 3-кірпікшелі жасушалар;  
 4-ұзын қыстырма жасушалар; 5-қысқа  
 қыстырма жасушалар; 6-базальды мем-  
 брана; 7-дәнекер тіні (Н.В. Алмазов, Л.С.  
 Сутулов бойынша).

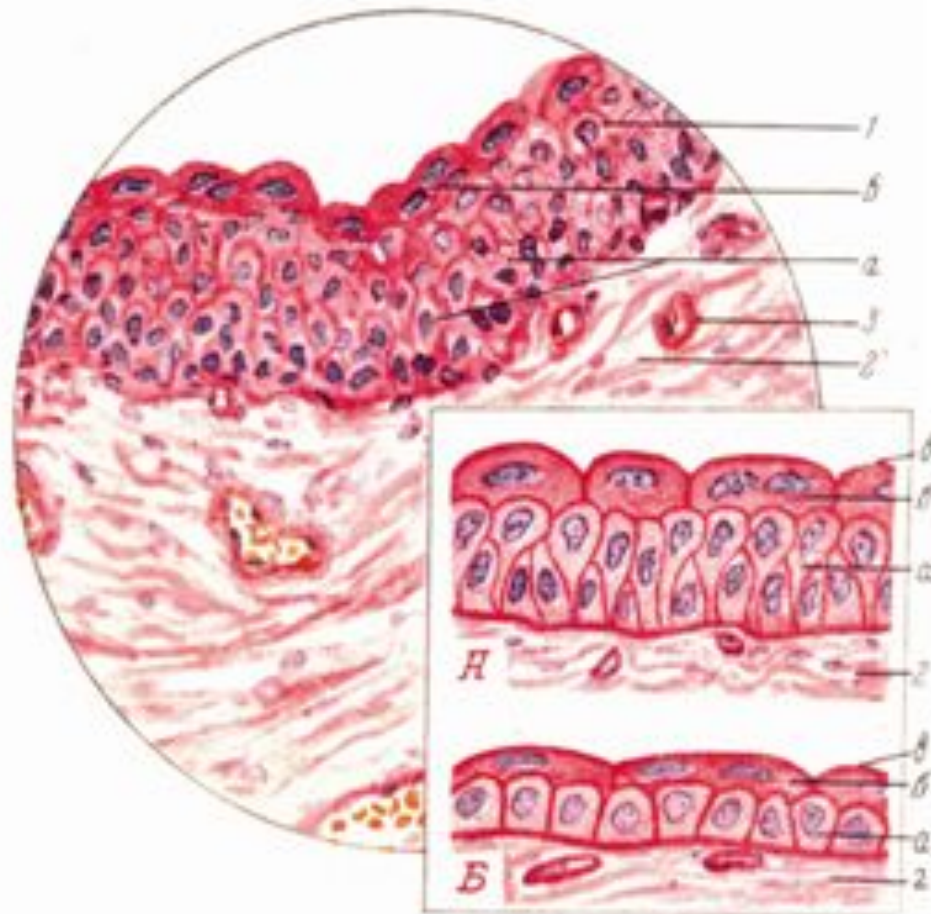


Б



*Адамның сирек терісіндегі қол қабатының мүйізделетін  
жылмақ эпителийі. Боюы: гематоксилин-йодол, х 280.*

1-мүйізді қабыт; 2-жылтыр қабыт; 3-дәнекі қабыт; 4-тікенекті қабыт; 5-базальды қабыт; 6-базальды мембрана; 7-тер бездерінің өзегі; 8-талшықты дәнекер тін



*Ауыспалы эпителий (құмық).*

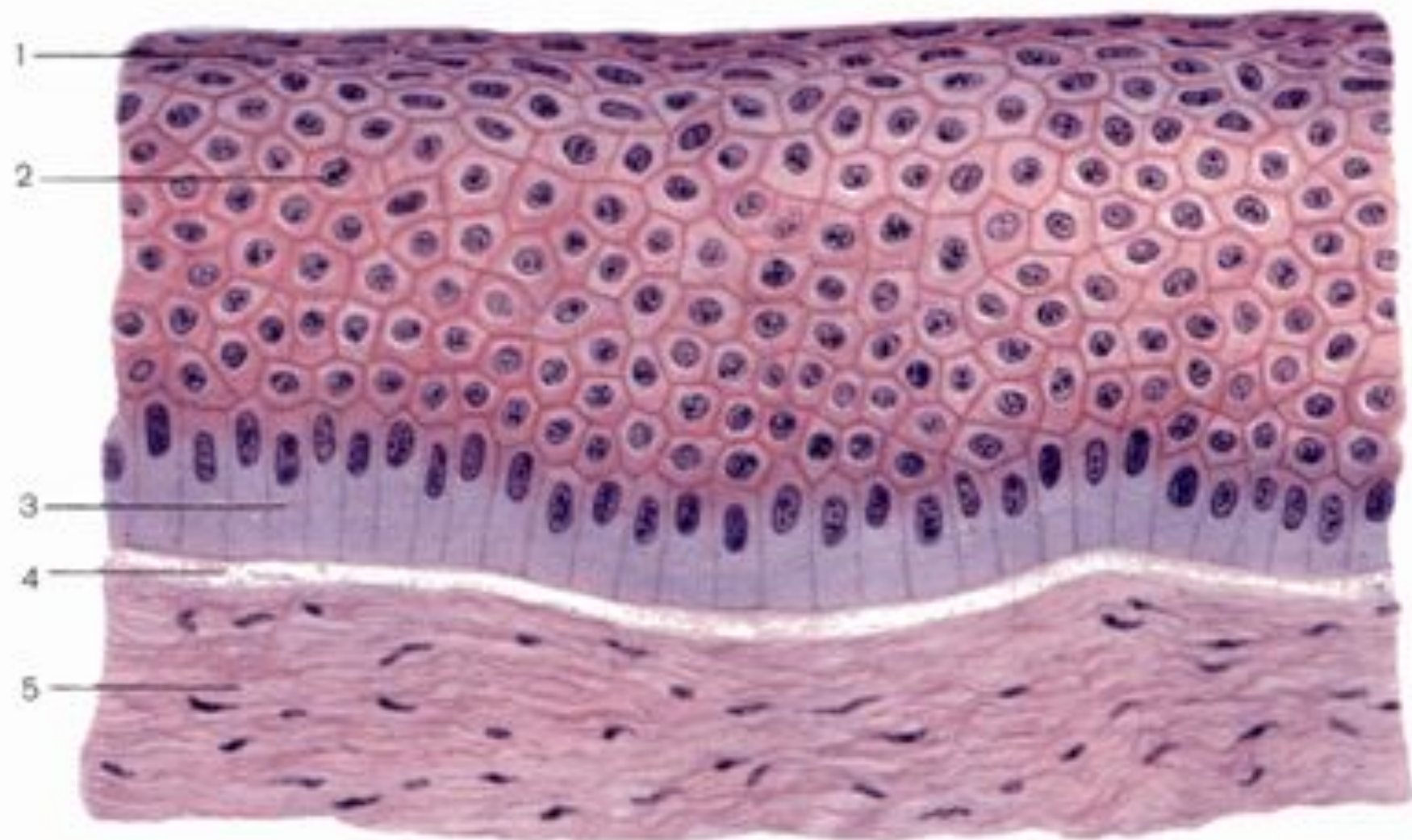
*Боюуы: гематоксилин-эозин.*

*Боюуы: гематоксилин-эозин, х 600*

1-эпителий; а-астыңғы кабаттардағы жасушалары; б-үстіңгі кабаттың көп ядролы жасушасы; в-жабынды жасушаның кутикуласы; 2-дәнекер тіні; 3-қан тамыры.

Ауыспалы эпителийдің құрылымы үлгісі.

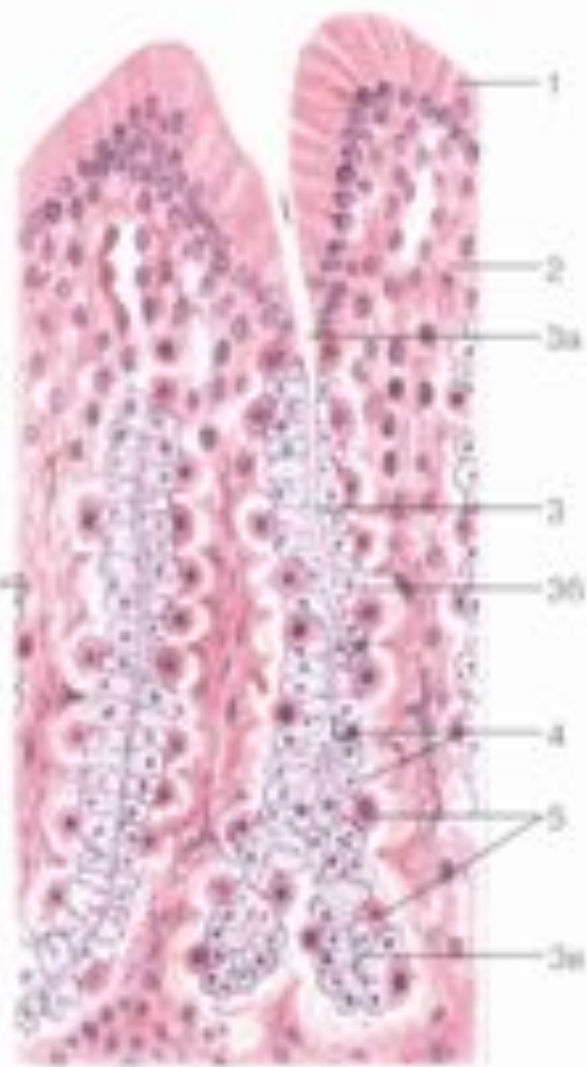
А-мүшенің кабырғасы созылмаған кезіндегі эпителий. Б-мүшенің кабырғасы созылған кезіндегі эпителий



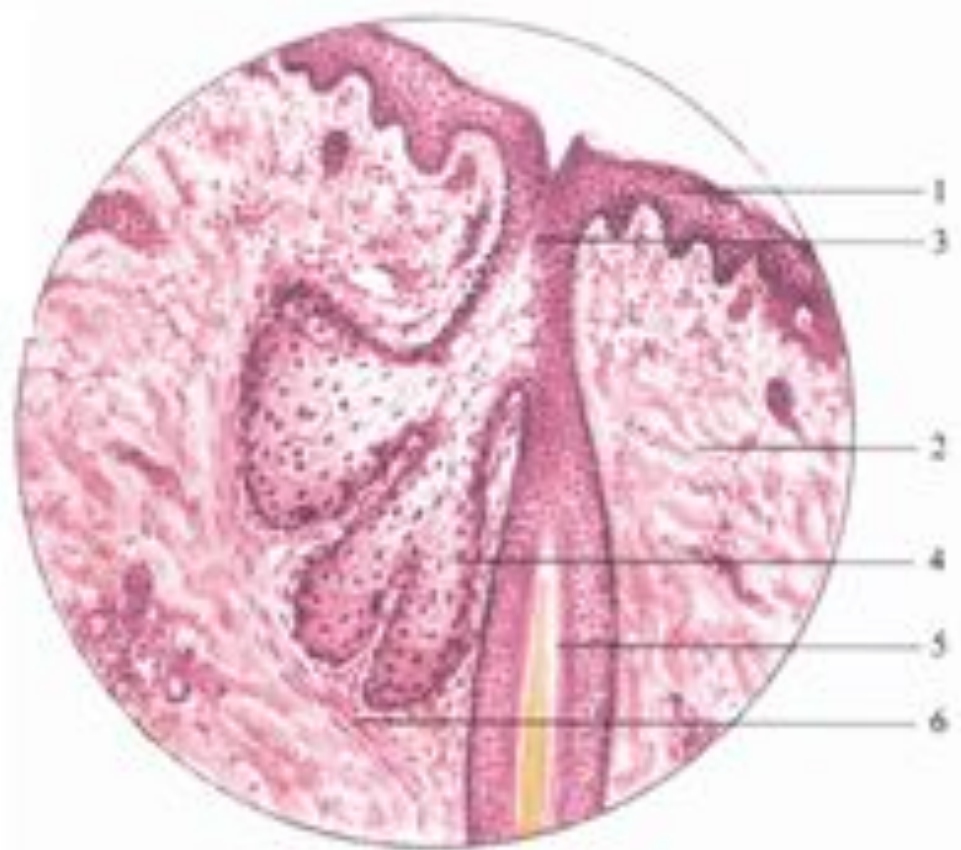
*Көп қабатты мүйізделмейтін жалпақ эпителий (көздің қасаң қабығы).*

*Боюу гематоксилин-эозин, х 400.*

1- үстінгі қабаттың эпителиоциттер, 2- ортаңғы қабаттың клеткалары, 3- базальды қабаттың клеткалары, 4- базальды мембрана, 5- қасаң қабықтың меншікті дәнекер тіні.



*Асқазан безінің тармақталған қарапайым түтікшелі безі. Боюы: гематоксилин-эозин. x 400.*  
 1- жабынды эпителий; 2- талшықты дәнекер тін; 3- без;  
 3а- бездің түбі; 4- негізгі және қосымша безді клеткалар  
 5- бездің парietальды клеткалары



*Тармақталған қарапайым астыңғылы без (терінің май безі). Боюы: гематоксилин-эозин. x 120.*  
 1- жабынды эпителий; 2- талшықты дәнекер тін; 3- бездің өзегі; 4- бездің тармақталған секреторлық бөлімі; 5- тұқ түбірі; 6- түкті көгеретін еттер

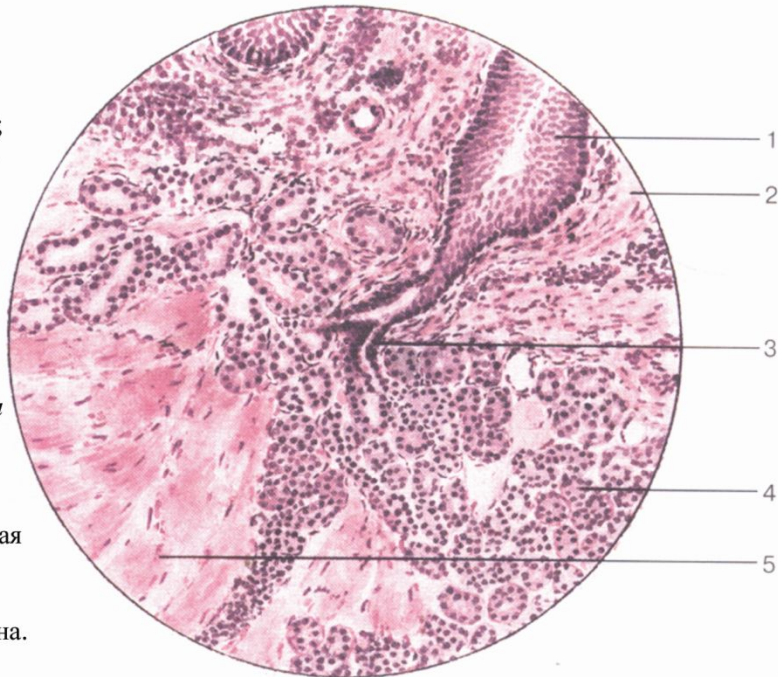
**137. Күрделі альвеолалы без (тілдің сілекей безі). Бояуы:**

**гематоксилин-эозин x 120.**

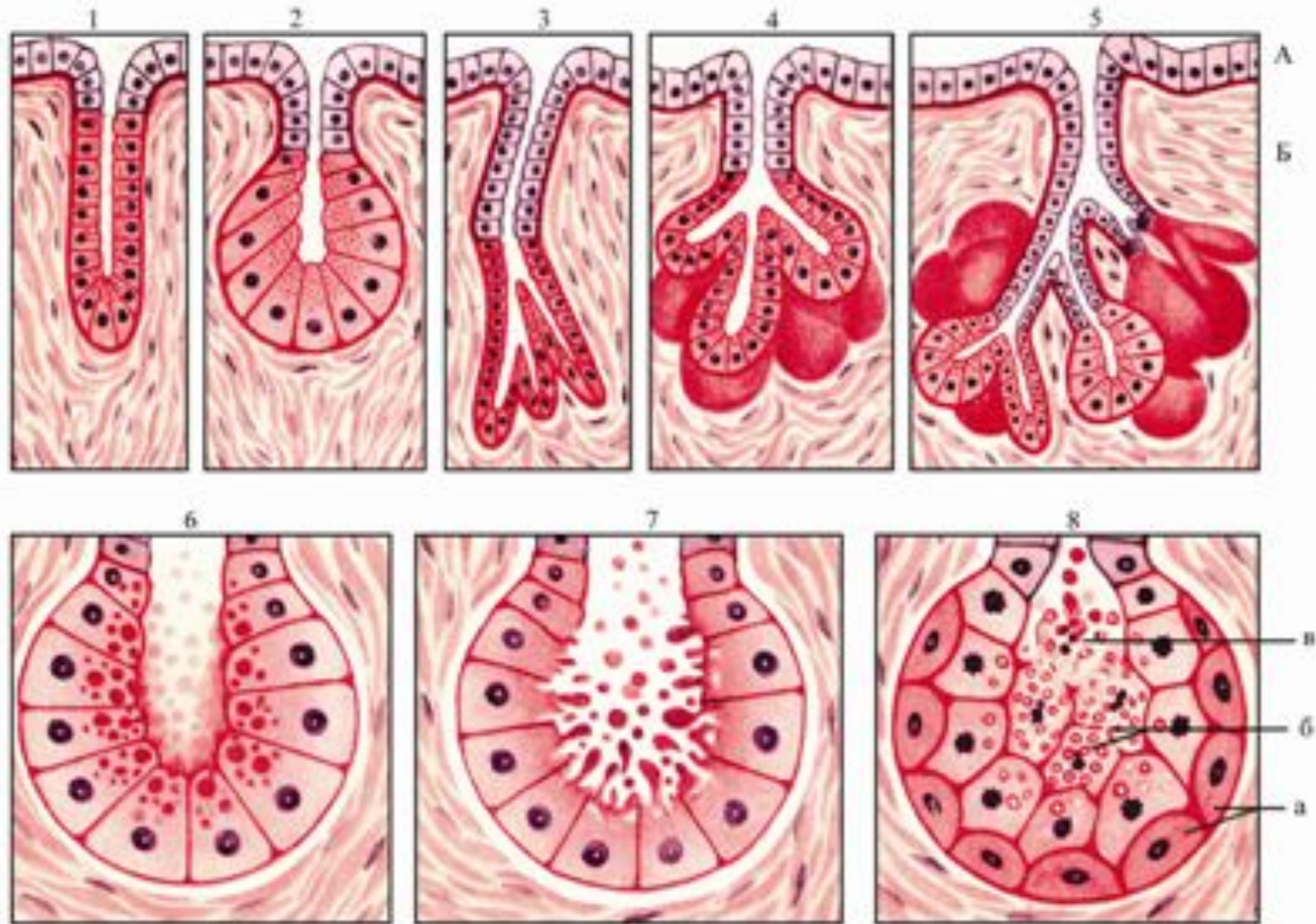
1- тілдің көп қабатты жалпақ эпителийі;  
2- талшықты дәнекер тін; 3- бездің өзегі;  
4- бездің секреторлық бөлімдері; 5- көлденең жолақты ет талшықтары  
(В.Т. Елисеев, Ю.И. Афанасьев, Е.Ф. Котовский, А. Н. Яцковский бойынша).

**137. Сложная альвеолярная же леза (слюнная железа языка). Окраска гематоксилином и эозином. x 120.**

1 — многослойный плоский эпителий языка; 2 — волокнистая соединительная ткань; 3 — выводной проток железы; 4 — концевые отделы желез; 5 — поперечнополосатые мышечные волокна.



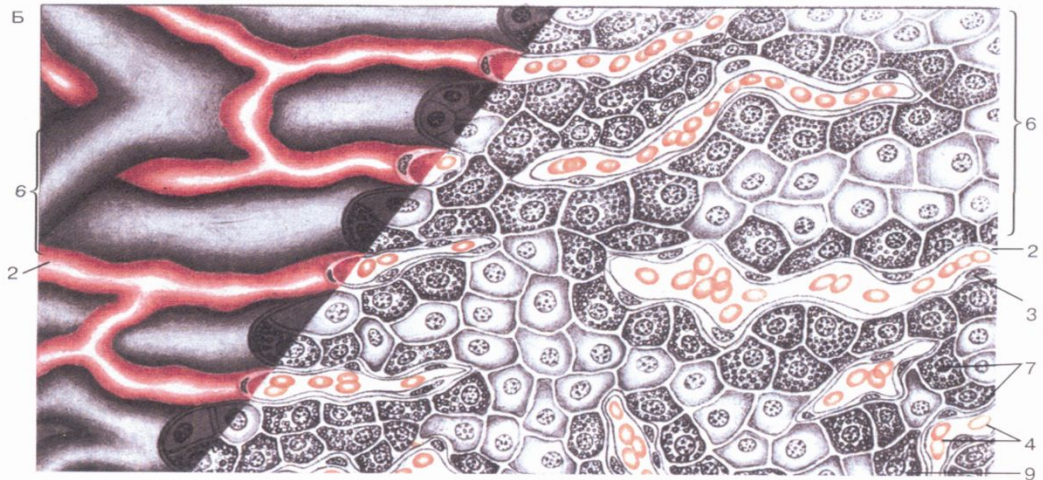
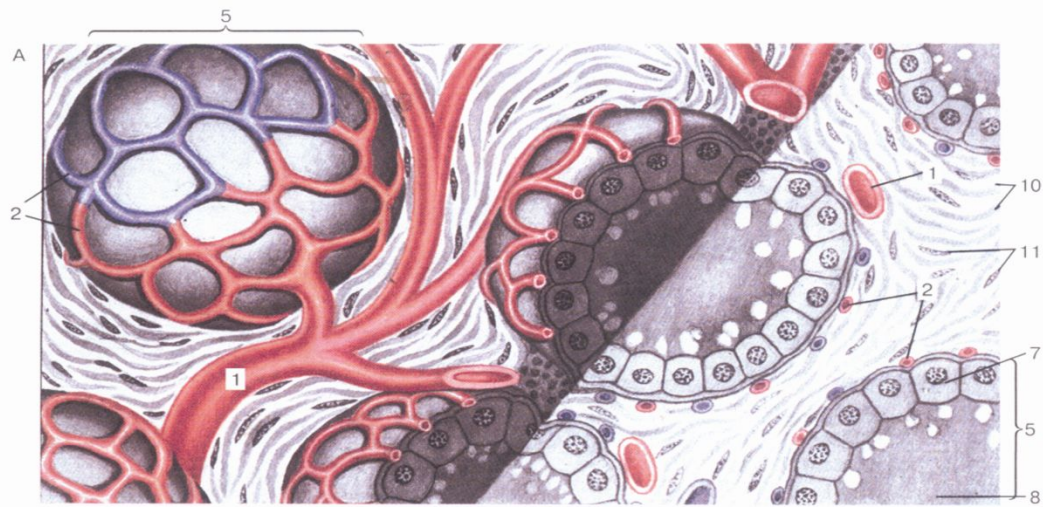




*Экзокринді, экзоцительалды бездердің құрылысы мен секрециясы. Өзектер мен эпителидің үстіңгі беткейі күлгін-көк түске, секреторлық бөлімдері қызыл түске боялған.*

*А- эпителий, Б- дәнекер тін.*

1- қарапайым тармақталған түтікше безі, 2- қарапайым тармақталмаған альвеолалы без, 3- секреторлық бөлімі тармақталған қарапайым түтікше безі, 4- секреторлық бөлімі тармақталған қарапайым альвеолалы без, 5- күрделі альвеолалы түтікше безі; 6- мерокринді секреция; 7- апокринді секреция; 8- голокринді секреция; а- базальді клеткалар; б- тіршілігін жойған клеткалар; в- ыдырау сатысындағы клетка



**141. Эндокринді бездердің құрлысы.**

*А- қалқанша безі. Б- гипофиздің алдыңғы бөлігі.*

1- артериялар, 2- гемокapиллярлар, 3- эндотелиоцит, 4- эритроциттер, 5- фолликулды безді бөлімдер (аденомерлер), 6- трабекуланың безді бөлімдері (аденомерлер), 7- безді қитқалар, 8- құрамында қалқанша без гормондары бар коллоид, 9- құрамында гипофиз гормондары бар секреторлы түйіршіктер, 10- дәнекер тін талшықтар, 11- дәнекер тін клеткаларының ядролары. (В.Т. Елисеев, Ю.И. Афанасьев, Е.Ф. Котоский, А. Н. Яцковский бойынша).

**141. Строение эндокринных желез.**

*А — щитовидная железа. Б — передняя доля гипофиза.*

1—артерии; 2 — кровеносные капилляры; 3 — эндотелиальная клетка; 4 — эритроциты; 5 — железистые отделы (аденомеры) типа фолликулов; 6 — железистые отделы (аденомеры) типа трабекул; 7 — железистые клетки; 8 — коллоид, содержащий гормоны щитовидной железы; 9 — секреторные гранулы, содержащие гормоны гипофиза; 10 — соединительнотканнные волокна; 11 —ядра соединительнотканнных клеток (по В.Т. Елисееву. Ю.И. Афанасьеву. Е.Ф. Котоскову А. Н. Яцковскому).