

ФГБОУ ВО СибГМУ Минздрава РФ
Кафедра факультетской хирургии

**Тема доклада:
Этиология и патогенез
тромбоза
мезентериальных
сосудов**

Выполнила:
Студентка 4 ЛФ
Группы 1402
Дайнеко Е.А.

Томск – 2017 год.

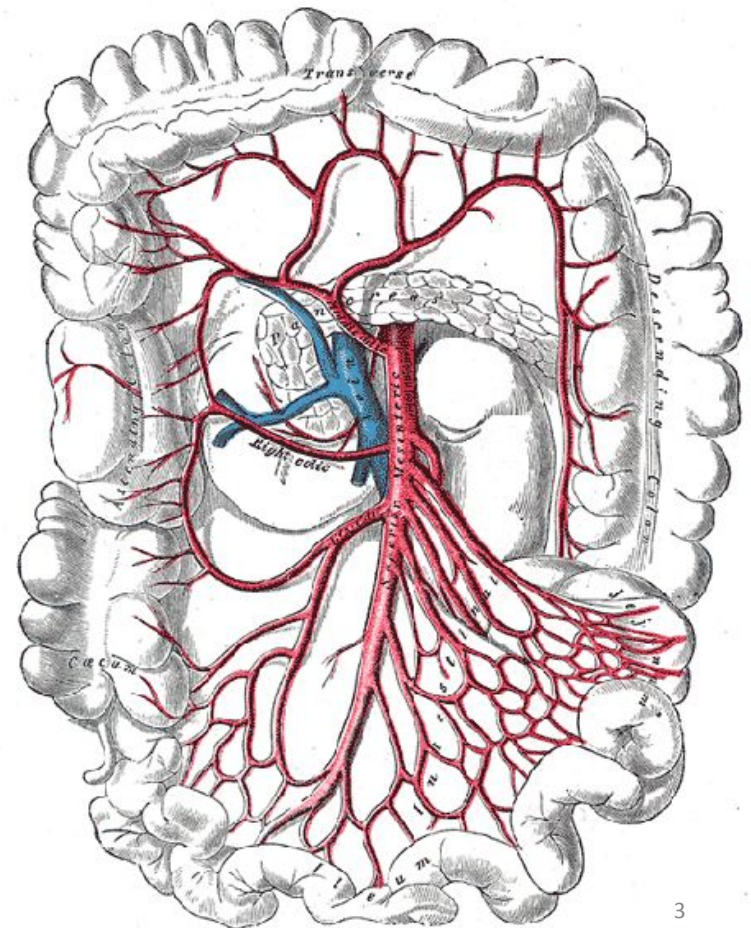
Актуальность

- Частота встречаемости составляет 1-2 % от всех пациентов с хирургической патологией.
- Показатели общей летальности при этой патологии по-прежнему остаются на высоком уровне, достигая 85-100%.



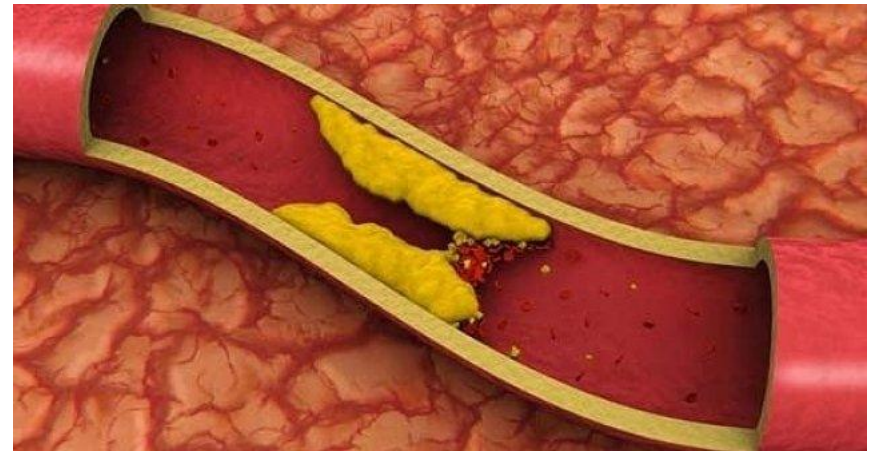
Артериальный тромбоз

- Наиболее типичной локализацией обструкции является уровень отхождения ВБА от брюшной аорты, а также место отхождения от ВБА средней ободочной или подвздошно-ободочной артерий.



«Патологический фон» артериального тромбоза

- Атеросклероз мезентериальных артерий (чаще устье ВБА)
- Пороки сердца
- Артериальная гипертензия
- Ревматический эндокардит
- Инфаркт миокарда
- Нарушения сердечного ритма



Артериальный тромбоз

Высокая скорость
артериального
кровотока

+

Атеросклеротическое
повреждение
сосудистой стенки

=

**Артериальный
(белый тромб)**

Венозный тромбоз

- Тромбообразование обычно в просвете неизменной вены;
- Формирование красных тромбов;
- Тромбоз брыжеечных вен является причиной инфаркта кишечника в 8,1-24% от всех случаев ОНМК.

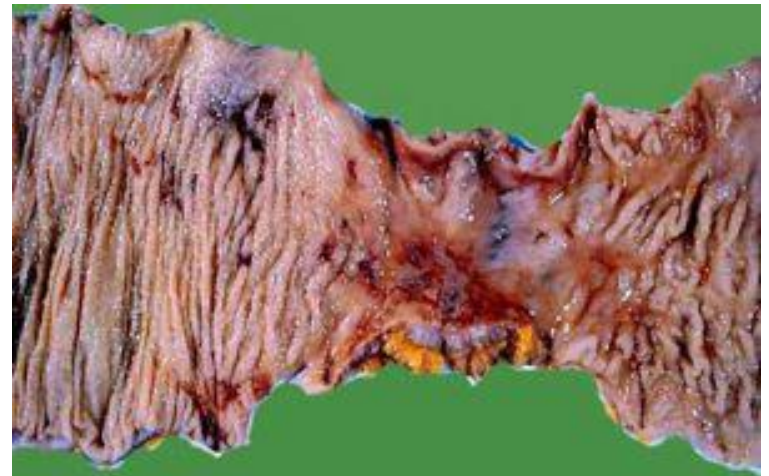
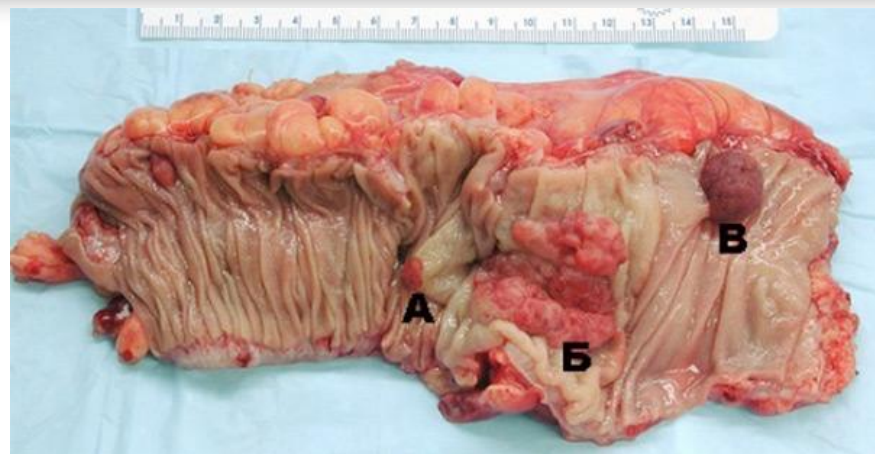


Фото: Кишечник в стадию ишемии при мезентериальном тромбозе

Причины тромбоза брыжеечных вен

- Механические:
- Внутрибрюшная инфекция;
- Заболевания крови;
- Закрытая травма живота с контузией кишки и повреждением стенки брыжеечных артерий;
- ЗНО;
- Декомпенсация сердечной деятельности;
- Портальная гипертензия;
- Прием гормональных препаратов.



А,В – полипы, перерождающиеся в злокачественные опухоли;
Б – область кишечника, пораженная раком.

Формы тромбоза брыжеечных вен (по Троицкому)

Первичная

Вначале тромбоз
кишечных вен, затем
тромбоз воротной
вены.

Восходящий
тромбоз
брыжеечных вен.

Вторичная

Тромбы
распространяются с
воротной или
селезеночной вены на
брыжеечную вену.

Нисходящий
тромбоз
брыжеечных вен.

Особенности патогенеза мезентериального венозного тромбоза

- При **быстрой окклюзии** проксимального отдела верхней брыжеечной вены гибель пациента наступает раньше развития инфаркта кишки на фоне выраженных гемодинамических расстройств.



Фото: вид кишечника при быстрой окклюзии ВБВ

Тромбоз нижней брыжеечной вены

- Как правило, не вызывает серьезных расстройств регионарной гемодинамики толстой кишки, поскольку сосудистая сеть слепой и восходящей ободочной кишок имеют несколько вариантов венозного оттока.



Рис. Толстый
кишечник

Острый тромбоз брыжеечных вен мелкого калибра

- Довольно быстро приводит к развитию очагового геморрагического инфаркта, поскольку в этом случае отсутствуют пути для окольного оттока крови от кишечника

**Геморрагический инфаркт
тонкой кишки**



SOSTAV KROVI.RU

**Спасибо за
внимание!**