



# АО”Медицинский университет Астана”

## Эзофагит

Подготовил: Мадиров Д.

Проверила: Кусепова Д.А.

# Эзофагит

- Воспаление пищевода — распространенное заболевание пищеварительного тракта у детей, которое стало широко диагностироваться за последние годы в связи с применением эзофагогастроскопии.



# Классификация:

По течению:

- Острый, подострый и хронический;

По характеру воспаления:

- Катаральный
- Эрозивный
- Геморрагический
- Псевдомембранозный
- Панкреатический ( у детей встречается редко)

# Этиология и патогенез

Острые эзофагиты возникают:

- ❖ В результате раздражения слизистой оболочки пищевода горячей пищей и питьем, химическими веществами (йод, крепкие кислоты, щелочи)
- ❖ Развиваются при острых инфекционных заболеваниях (скарлатина, дифтерия, сепсис и др.)
- ❖ Острых фарингитах, гастритах и пр.

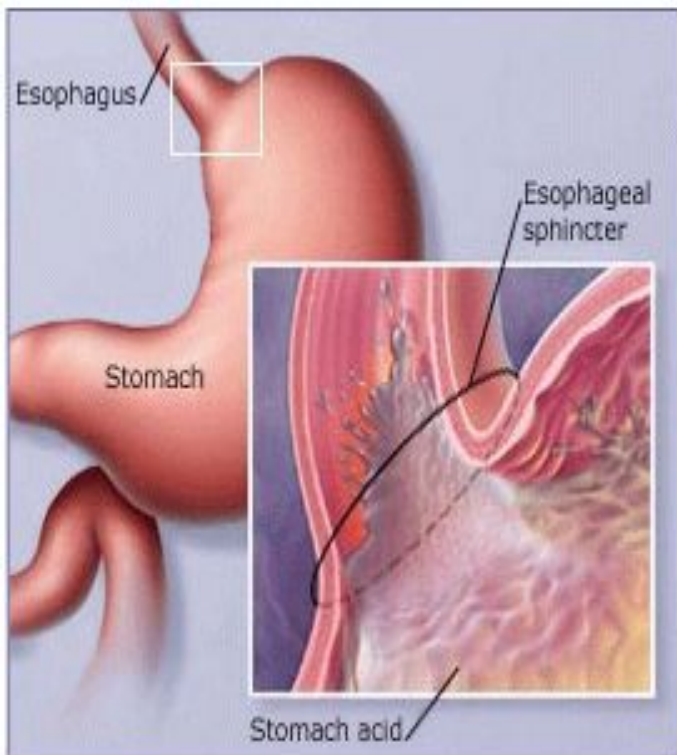
Подострые и хронические эзофагиты чаще всего возникают в результате рефлюкса активного желудочного сока в пищевод вследствие недостаточности кардии— так называемый рефлюкс-эзофагит.

Причиной гастроэзофагеального рефлюкса могут быть:

- заболевания гастроэзофагеальной области:
  - недостаточность нижнего пищеводного сфинктера;
  - грыжа пищеводного отверстия диафрагмы;
  - врожденный короткий пищевод (болезнь Баррета);
- нейроциркуляторная дисфункция, чаще с ваготонией;
- заболевания позвоночника (сколиоз, остеохондроз и т. д.)

## Способствовать развитию гастроэзофагеального рефлюкса могут следующие факторы:

- алиментарные: нерегулярное питание, быстрая смена питания, еда всухомятку, переедание, злоупотребление рафинированными продуктами, свиным и бараньим жиром, грубой клетчаткой, грибами, специями, употребление слишком горячей и холодной пищи;
- тяжелые физические нагрузки, вибрации, перегревание;
- нервно-психические расстройства;
- экологические причины (состояние питьевой воды, наличие ксенобиотиков в пище, содержание нитратов в почве);
- прием медикаментов (холинолитики, седативные, снотворные, нитраты, теофиллин, бета-блокаторы, блокаторы кальциевых каналов и др.);
- курение;
- пищевая аллергия.



## Патогенез хронического эзофагита

В основе - заброс в пищевод агрессивного желудочного содержимого, способного оказать повреждающее воздействие на слизистую оболочку. Имеют значение:

- частота (более 3 эпизодов в сутки) и продолжительность гастроэзофагеального рефлюкса;
- замедление скорости, с которой пищевод способен освобождаться от забрасываемой кислоты (закисление пищевода более 5 мин), вследствие:
  - нарушения активной перистальтики пищевода (дискинезии пищевода, эзофагоспазм);
  - снижения ощелачивающего действия слюны и слизи, ослабление местного бикарбонатного барьера и регенерации слизистой оболочки.

# Классификация хронического эзофагита

В соответствии с эндоскопической классификацией Савари и Миллера различают четыре степени эзофагита:

- I степень - гиперемия дистальных отделов пищевода;
- II степень - эрозии пищевода, не сливающиеся друг с другом;
- III степень - сливающиеся эрозии;
- IV степень - хроническая язва пищевода, стеноз.



# Симптомы хронического эзофагита у детей

- *изжога* (ощущение жжения в эпигастрии и за грудиной). Изжога обычно усиливается после погрешностей в диете (жирной, жареной пищи, кофе, газированных напитков), переедания.
- *боли за грудиной*, за мечевидным отростком, обычно носят приступообразный характер, могут иррадиировать в область сердца, шею, межлопаточное пространство.
- *отрыжка воздухом*, кислым, горьким (примесь желчи), по ночам в результате регургитации может появляться «пятно на подушке».
- нередко *респираторные нарушения* (ларингоспазм, апноэ у детей первых месяцев жизни, бронхоспазм, ночные приступы бронхиальной астмы, повторные пневмонии) как вследствие воздействия на рецепторы средней и верхней трети пищевода, так и аспирации желудочного содержимого.

# Диагностика хронического эзофагита у детей

- Основной метод диагностики эзофагита - *эндоскопический*, позволяющий оценить состояние кардии и слизистой оболочки пищевода, взять прицельную биопсию.
- *Длительная рН-метрия* пищевода (рН-мониторинг - «Гастроскан-24») позволяет оценить частоту, продолжительность и выраженность рефлюкса. В норме рН в пищеводе равна 7,0-7,5, при рефлюксах - 4,0 и ниже.
- *Рентгеноскопия* пищевода с барием позволяет оценить скорость прохождения контрастной массы по пищеводу, его тонус, наличие регургитации, диафрагмальной грыжи.

# Дифференциальная диагностика хронического эзофагита у детей

- *Пептическая язва пищевода* обычно возникает при болезни Баррета (врожденном коротком пищеводе). Характерны интенсивные загрудинные боли, дисфагия, нередко рвота с кровью или скрытое кровотечение, приводящее к анемии. Диагностируют эндоскопически.
- *Стеноз пищевода* - упорные рвоты и регургитация сразу после еды, снижение массы тела, выявляют рентгенологически либо эндоскопически.
- *Врожденная ахалазия пищевода*. Первые симптомы (дисфагия, регургитация) появляются у детей старше 3-5 лет. При эндоскопии (или рентгеноскопии) пищевода выявляют отсутствие расслабления при глотании находящегося в состоянии гипертонуса нижнего пищеводного сфинктера.

# Лечение хронического эзофагита у детей

Рекомендуют коррекцию диеты и режима :

- избегать обильной пищи, не есть на ночь;
- после еды в течение 1,5-2 ч не ложиться, не работать в наклонном положении;
- ограничить потребление продуктов, снижающих тонус нижнего пищеводного сфинктера (жиры, жареное, кофе, шоколад, цитрусовые, газированные напитки), а также содержащих грубую клетчатку (свежий лук, чеснок, капуста, перец, редис);
- спать с приподнятым (на 15 см) головным концом кровати;
- избегать приема лекарств, снижающих тонус нижнего пищеводного сфинктера (холинолитики, седативные, транквилизаторы, бета-блокаторы, ингибиторы кальциевых каналов, теофиллин, простагландины, нитраты).

Медикаментозное лечение хронического эзофагита у детей направлено на:

1. снижение агрессии желудочного сока (антациды и антисекреторные препараты);
  2. нормализацию моторики пищевода (прокинетики).
- Селективными *антацидами* для лечения рефлюкс-эзофагита являются препараты, содержащие альгиевую кислоту, - топалкан (топаал) и протаб, которые оседают на поверхности слизистой оболочки пищевода. Антациды обычно назначают 3-4 раза в день через 1 - 1,5 ч после еды и на ночь, а дополнительно - при изжоге и загрудинных болях.
  - *Антисекреторные средства* показаны при эрозивно-язвенном эзофагите. Применяют H<sub>2</sub>-гистаминоблокаторы II или III поколений (ранитидин или фамотидин) или ингибиторы H<sup>+</sup>-K<sup>+</sup>-АТФазы (омепразол, ланцепрозол, пантопрозол), курс 2-4 недели.
  - *Прокинетики* усиливают тонус нижнего пищеводного сфинктера и ускоряют эвакуацию из желудка. Используют блокаторы дофаминорецепторов (метоклопрамид, мотилиум из расчета 1 мг/кг/сут. в 3 приема за 30 мин до еды); холиномиметики (цизаприд, координакс, препульсид из расчета 0,5 мг/кг/сут.).

Выбор схемы терапии зависит от тяжести эзофагита:

- при I степени - прокинетика + антациды, курс 2 недели;
- при II степени - H<sub>2</sub>-гистаминоблокаторы + прокинетика, курс 2-4 недели;
- при III-IV степенях - ингибиторы H<sup>+</sup>K<sup>+</sup>АТФазы + прокинетика, курсом до 4-6 недель.

# Диспансеризация

- Кратность наблюдения: после стационарного лечения, при проведении санаторного лечения в условиях поликлиники необходимо наблюдение у врача каждые 10 дней, при проведении восстановительного лечения – 1 раз в год; при использовании курортного лечения – 1 раз в неделю, в последующем – 1 раз в 6 месяцев. С учета ребенок снимается через 2 года после курортного лечения.
- Наблюдения других специалистов (стоматолога, отоларинголога) проводятся 1 раз в год, остальных – по показаниям.