



**Факультет клинической  
психологии – 10 лет  
развития**

---

[www.clinpsy.ru](http://www.clinpsy.ru)

- **Осознание углубления связей между медициной и психологией,** с которой говорил академик Б.Г. Ананьев, привело к пониманию необходимости подготовки специалиста-психолога широкого профиля, способного в своей практической и научной деятельности решать задачи, направленные на повышение психических ресурсов и адаптационных возможностей человека, гармонизацию его психического развития, профилактику и преодоление недугов, психологическую реабилитацию.



- Приказом Министерства образования РФ 368 от 02.03.2000г. была утверждена специальность «клиническая психология».
- А уже 1 сентября этого же года в Санкт-Петербургской государственной педиатрической медицинской академии – первой среди медицинских вузов страны – была начата подготовка специалистов по специальности 030302.65-«клиническая психология».
- В этой связи следует особо подчеркнуть роль ректора Академии профессора В.В. Левановича, горячо поддержавшего идею создания факультета, и активно поддерживающего факультет все годы его существования.



```
graph TD; A[Специализации] --> B[030302.65.9 «Психопрофилактика, психокоррекция и психотерапия детей и подростков»]; A --> C[030302.65.10 «Психология кризисных состояний и переживаний»];
```

**Специализации**

**030302.65.9  
«Психопрофилактика,  
психокоррекция  
и психотерапия  
детей и  
подростков»**

**030302.65.10  
«Психология  
кризисных  
состояний и  
переживаний»**

- В основу создания факультета положены результаты многолетнего опыта кафедры психологии и педагогики Ленинградского педиатрического медицинского института.
- Решением Ученого Совета Академии от 4 апреля 2000г. кафедра психологии и педагогики была преобразована в кафедру общей и клинической психологии.
- В настоящее время кафедра общей и прикладной психологии с курсом медико-биологических дисциплин преимущественно обеспечивает цикл естественнонаучных и общепрофессиональных психологических дисциплин.



Зав. кафедрой – д.психол.н,  
профессор, В.А. Аверин)

- Силами преподавателей этой кафедры, а также других кафедр Академии и приглашенных педагогов и ученых из СПбГУ, РГПУ им. А.И.Герцена, НИПИ им.В.М. Бехтерева и других учебных и научных учреждений города был начат образовательный процесс со студентами первого курса в количестве 20 человек.



# Они стояли у истоков факультета



Профессор  
Б.Д.  
Карвасарский



Профессор В.М.  
Аллахвердов



Профессор О.С.Дейнеко



Профессор А.И.Худяков



Профессор Д.Н.Исаев



Профессор В.А.Якунин



Профессор А.Н.Гусев



Доцент В.В.Бочаров



Профессор И.М.Никольская



Доцент И.В.Добряков

- Следующим шагом в развитии факультета стало образование в 2003г. **кафедры клинической психологии**, ставшей первой выпускающей кафедрой, обеспечивающей подготовку студентов по ряду специальных дисциплин и дисциплинам специализации.

- Направления работы кафедры:

- Патопсихология,
- Психология аномального развития,
- Психопрофилактика и реабилитация,
- Психологическое консультирование, психокоррекция и психотерапия.
- Гендерная психология и психология сексуальности.



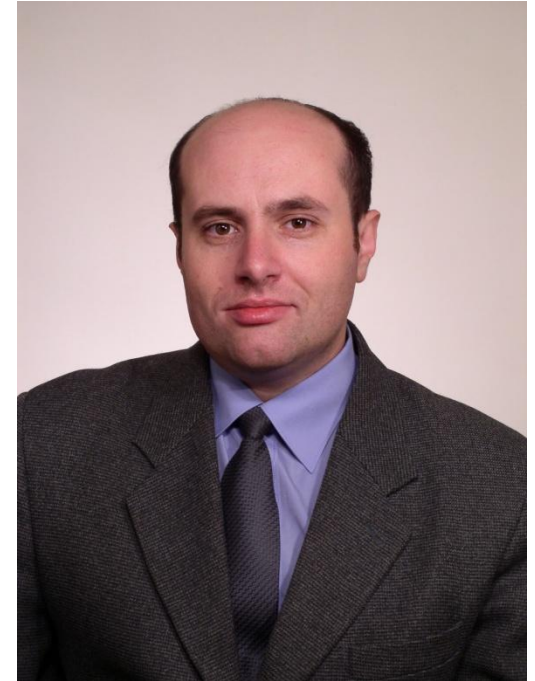
Зав. кафедрой – к.мед.н.,  
доцент Д.Д. Исаев



В 2007г. была образована **кафедра психосоматики и психотерапии**, осуществляющая учебный процесс по ряду специальных дисциплин и дисциплинам еще одной специализации – «психология кризисных состояний и переживаний».

■ Направления работы кафедры:

- ❑ Психофизиология,
- ❑ Психофармакотерапия,
- ❑ Психогенетика,
- ❑ Психосоматика,
- ❑ Психология семьи и семейная психотерапия,
- ❑ Психология телесности,
- ❑ Психотерапия в клинической практике



Зав. кафедрой – д.мед.н.,  
профессор Л.С.Чутко

- 
- Одновременно с этим при активной поддержке ректора Академии в структуре детской клинической больницы СПбГПМА был образован психотерапевтический кабинет для психологического обеспечения лечебного процесса в клиниках больницы, а также для образовательного процесса со студентами факультета.
  - Так шаг за шагом формировалась структура факультета.
-

# Структура факультета



# Структура факультета

## ■ Библиотека

- ❑ Факультет располагает библиотекой, фонд которой сегодня насчитывает почти **10000** экз. научной, учебной, учебно-методической литературы.
- ❑ Выписывается более 35 наименования научных журналов.



# Структура факультета

- **Компьютерный класс**
  - Компьютерный класс на 12 рабочих мест, объединенных в локальную сеть, имеющий выход в Интернет.
  - Установлены статистическая программа SPSS, компьютерный психодиагностический комплекс НИПИ им.В.М. Бехтерева.
  - Наряду с этим класс используется для предварительного и текущего тестового контроля знаний студентов.



# Структура факультета

## ■ Тренинговый зал

- Для повышения эффективности проводимых со студентами различного рода тренингов, оборудован зал для тренинговых занятий.



# Студенты

- Сегодня на пяти курсах факультета обучаются более 150 студентов, в том числе 68 человек на бюджетной и 86 - на коммерческой основе.



# Клинические базы факультета

- Важнейшей частью профессиональной подготовки клинического психолога является его практическая подготовка, осуществляемая в рамках учебных практикумов, а также производственной, педагогической и научно-исследовательской практики. Все эти виды практической деятельности студенты реализуют на клинических базах, в числе которых:
  - Детская клиническая больница Педиатрической Медицинская Академии,
  - Центр восстановительного лечения «Детская психиатрия»,
  - Санкт-Петербургский научно-исследовательский психоневрологический институт им. В.М.Бехтерева,
  - Институт мозга человека Российской Академии Наук,
  - ФГУ "Санкт-Петербургский научно-практический центр медико-социальной экспертизы, протезирования и реабилитации инвалидов имени Г. А. Альбрехта Федерального агентства по здравоохранению и социальному развитию",
  - «Психиатрическая больница» №3 им. И.И. Скворцова-Степанова,
  - «Психиатрическая больница» №7 (Клиника неврозов им.И.П. Павлова),
  - «Городской центр восстановительного лечения с психоневрологическими нарушениями»,
  - Наркологическое отделение детской инфекционной больницы №3,
  - «Специализированный дом ребенка» № 316 (психоневрологический),
  - «Родильные дома» №9, №15»,
  - «Центр психолого-медико-социального сопровождения» Выборгского района,
  - «Специальная (коррекционная) общеобразовательная школа-интернат (VI вида) №9»,
  - «Средняя общеобразовательная школа № 569» Невского района,



# Практикумы → клинические базы

- Патопсихология →
  - Нейропсихология →
  - Психологическая коррекция и психотерапия →
  - Коррекционно-развивающее и восстановительное обучение →
  - Психосоматика →
  - Детская клиническая психология →
- «Психиатрическая больница №3 им. И.И. Скворцова-Степанова, «Психиатрическая больница» №7 (Клиника неврозов им.И.П. Павлова)
  - «Городской центр восстановительного лечения с психоневрологическими нарушениями», Институт мозга человека РАН,
  - Детская клиническая больница СПбГПМА, Центр восстановительного лечения «Детская психиатрия», НИПНИ им. В.М.Бехтерева
  - Центр восстановительного лечения «Детская психиатрия», «Специальная (коррекционная) общеобразовательная школа-интернат (VI вида) №9»,
  - Детская клиническая больница СПбГПМА: отделения кардиологии, гастроэнтерологии, пульмонологии, нефрологии, эндокринологии, нервных болезней, дерматовенерологии,
  - Центр восстановительного лечения «Детская психиатрия», ФГУ "СПб.научно-практический центр медико-социальной экспертизы, протезирования и реабилитации инвалидов имени Г. А. Альбрехта

# Наш первый шаг в большую жизнь: государственная аттестация в 2005

ГОДУ



Аттестационная комиссия



Председатель ГАК – профессор С.Л.Соловьева



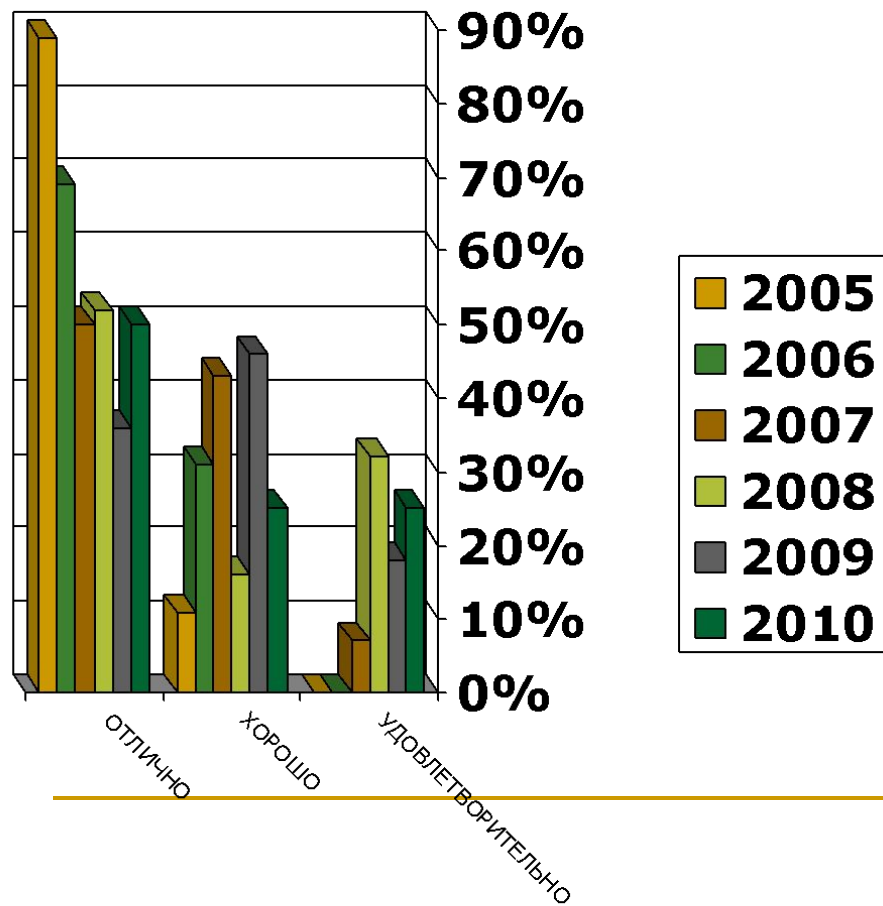
Член ГАК – профессор В.А.Ташлыков



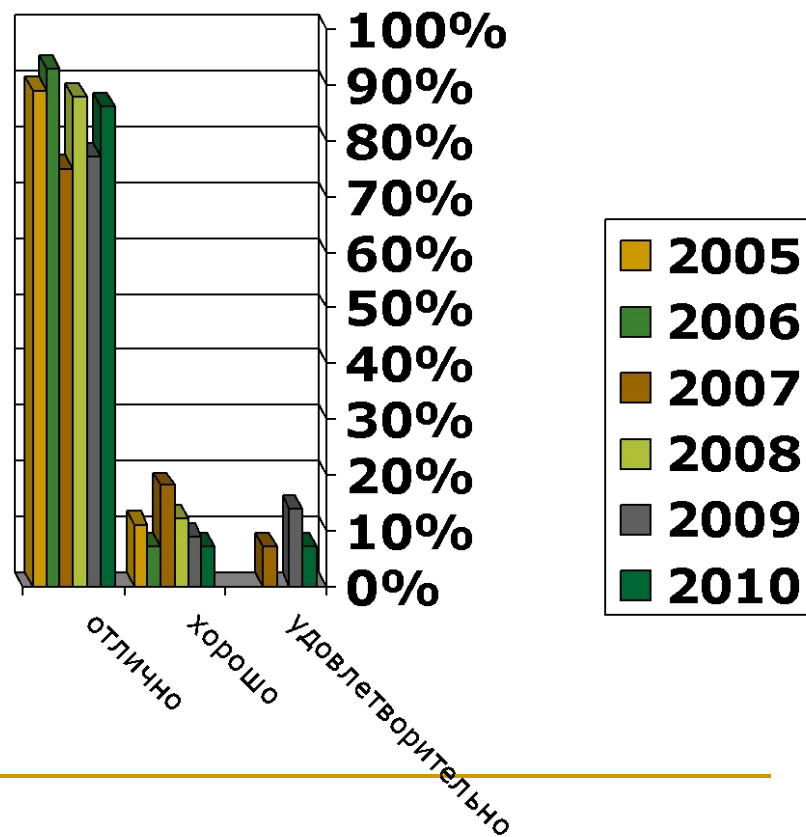
Член ГАК – профессор Р.Ж.Мухаммедрахимов

# Итоги государственной аттестации

Результаты  
экзамена



Результаты защиты  
ВКР



# Аспирантура

- Факультет имеет лицензированную аспирантуру по четырем психологическим специальностям:
  - 19.00.04 – «Медицинская психология»;
  - 19.00.07 – «Педагогическая психология»;
  - 19.00.10 – «Коррекционная психология»;
  - 19.00.13 – «Психология развития.Акмеология
- Количество аспирантов по годам обучения на сегодняшний день:
  - 1-го года обучения – 2,
  - 2-го года обучения – 1,
  - 3-го года обучения – 9.
  - Соискатели – 3.
- Всего за период с 2002г. по 2010г. аспирантами и соискателями факультета защищено 7 кандидатских диссертаций, в том числе – выпускниками факультета клинической психологии 5 диссертаций из них аспирантами факультета 4 кандидатских диссертации.

# Выпускники факультета – выпускники его аспирантуры

- Полоухина Е.А.- выпуск 2005г.
- Тема диссертации: «Влияние наличия ребенка-инвалида в семье на характер брачно-семейных отношений».
- Руководитель – к.м.н. Д.Д. Исаев.
- Защита состоялась 28.05.2009 г.



# Выпускники факультета – выпускники его аспирантуры

- Павлова Л.Б - выпуск 2005г.
- Тема диссертации: «Влияние гипогликемических состояний на личностные особенности и систему отношений детей препубертатного возраста и подростков».
- Руководитель – к.м.н. Д.Д. Исаев.
- Защита состоялась 26.11.2009 г.



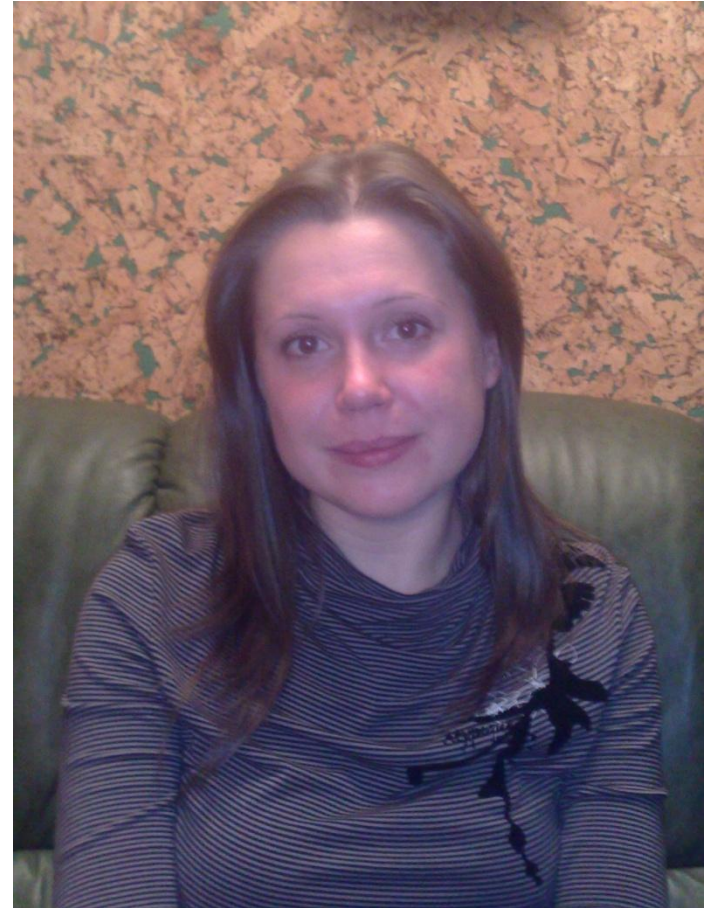
# Выпускники факультета – выпускники его аспирантуры

- **Зинченко А.И. – выпуск 2005г.**
- **Тема диссертации: «Влияние психологического ресурса ВИЧ-инфицированных на способность организма противостоять заболеванию».**
- **Руководитель – к.м.н. Д.Д. Исаев.**
- **Защита состоялась 26.11.2009 г.**



# Выпускники факультета – выпускники его аспирантуры

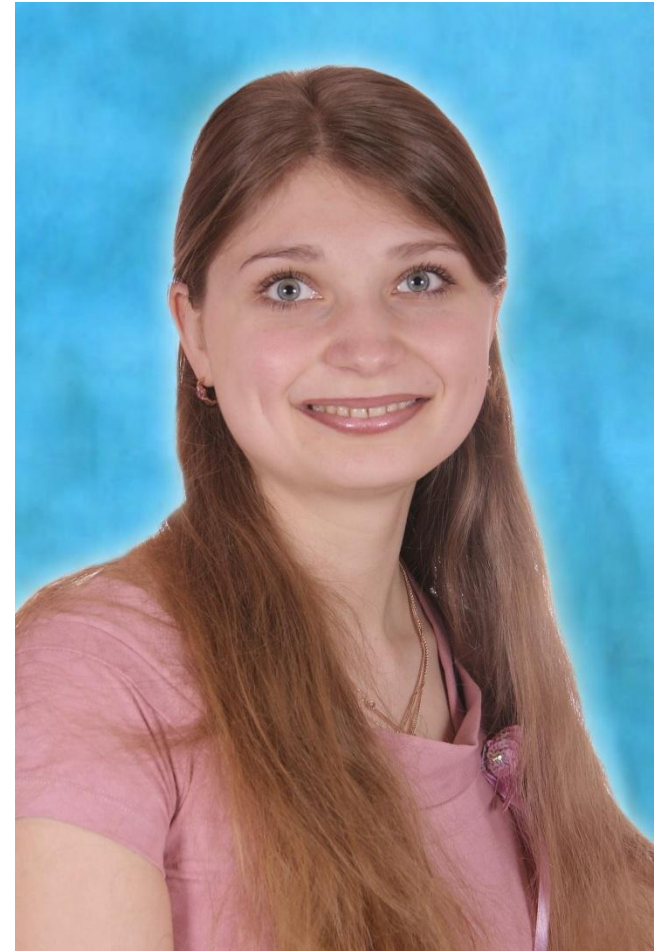
- Тагильцева А.В.- выпуск 2006г.
- Тема диссертации:  
«Внутренняя картина  
сексуального здоровья у  
женщин с сексуальными  
дисфункциями».
- Руководитель – к.м.н. Д.Д.  
Исаев.
- Защита состоялась 19.02.2010г.



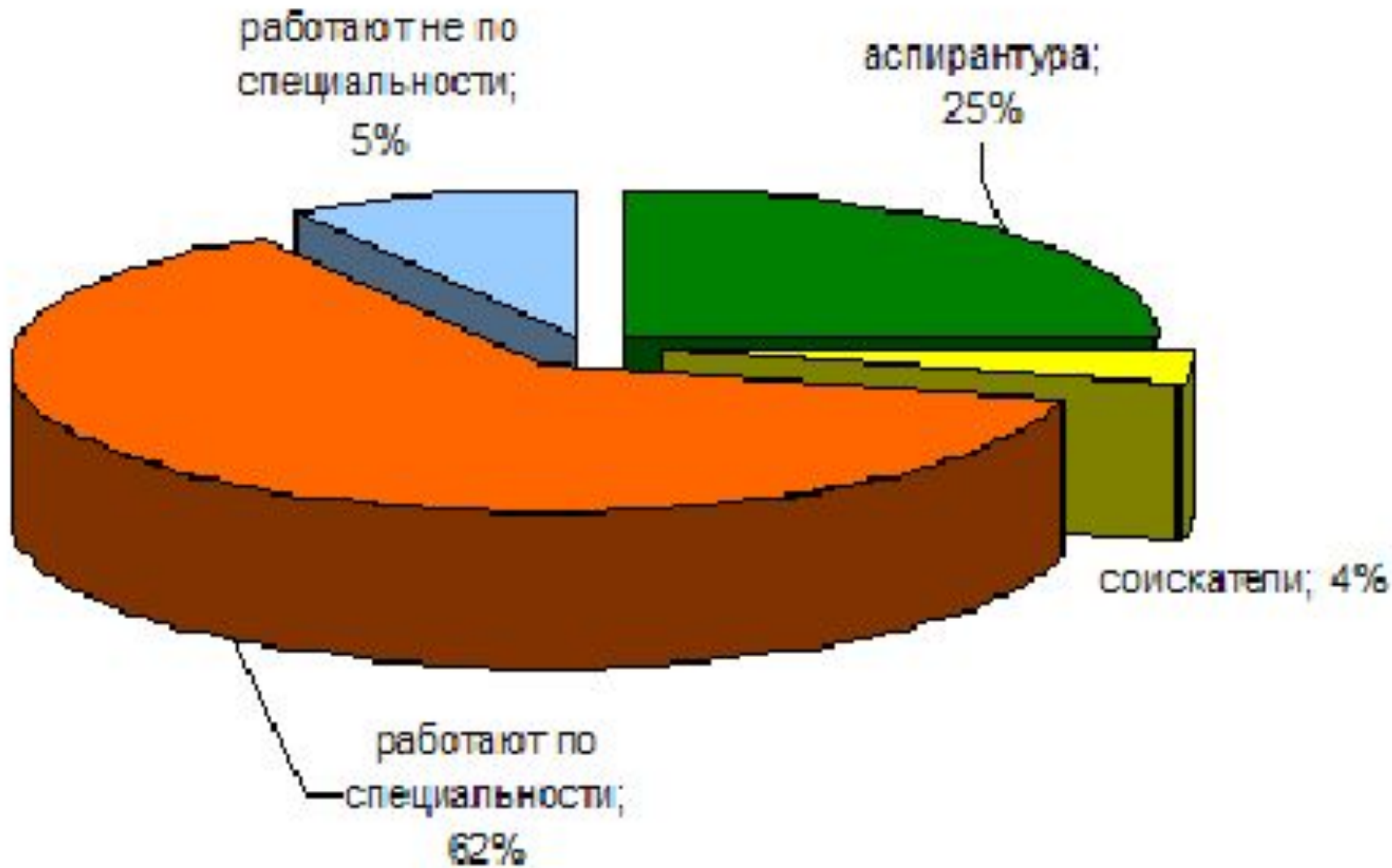


# Выпускники факультета – выпускники аспирантуры других учебно-научных заведений

- Куликова С.А. – выпуск 2005г.
- Тема: «Реакция эмансипации у подростков с наркозависимостью».
- Руководитель – к.психол.н., доцент В.В.Бочаров
- Защита состоялась в мае 2010г.



# Трудоустройство выпускников



# Где работают выпускники

- **Учреждения здравоохранения Санкт-Петербурга и Ленинградской области:**
  - ЦВЛ «Детская психиатрия»,
  - СПб научно-практический центр медико-социальной экспертизы, протезирования и реабилитации инвалидов им. Г.Альбрехта,
  - Отделение невротозов Городской психиатрической больницы им. И.П. Павлова»,
  - Научно-исследовательский институт кардиологии,
  - Консультативно-диагностический центр СПбГПМА,
  - Нейрохирургический институт им. Поленова,
  - Городской медико-генетический центр,
  - Психоневрологические диспансеры и наркологические кабинеты города,
  - ЦРБ и Медсанчасти города и области.
- **Производственные учреждения:**
  - Менеджеры по персоналу.
- **Учреждения социальной защиты:**
  - Социальные работники.
- **Учреждения образования:**
  - Преподаватели и руководители психологических служб высших учебных заведений.
- **Учреждения ГУФСИН:**
  - Клинические психологи.



*Спасибо !*

---

[www.clinpsy.ru](http://www.clinpsy.ru)