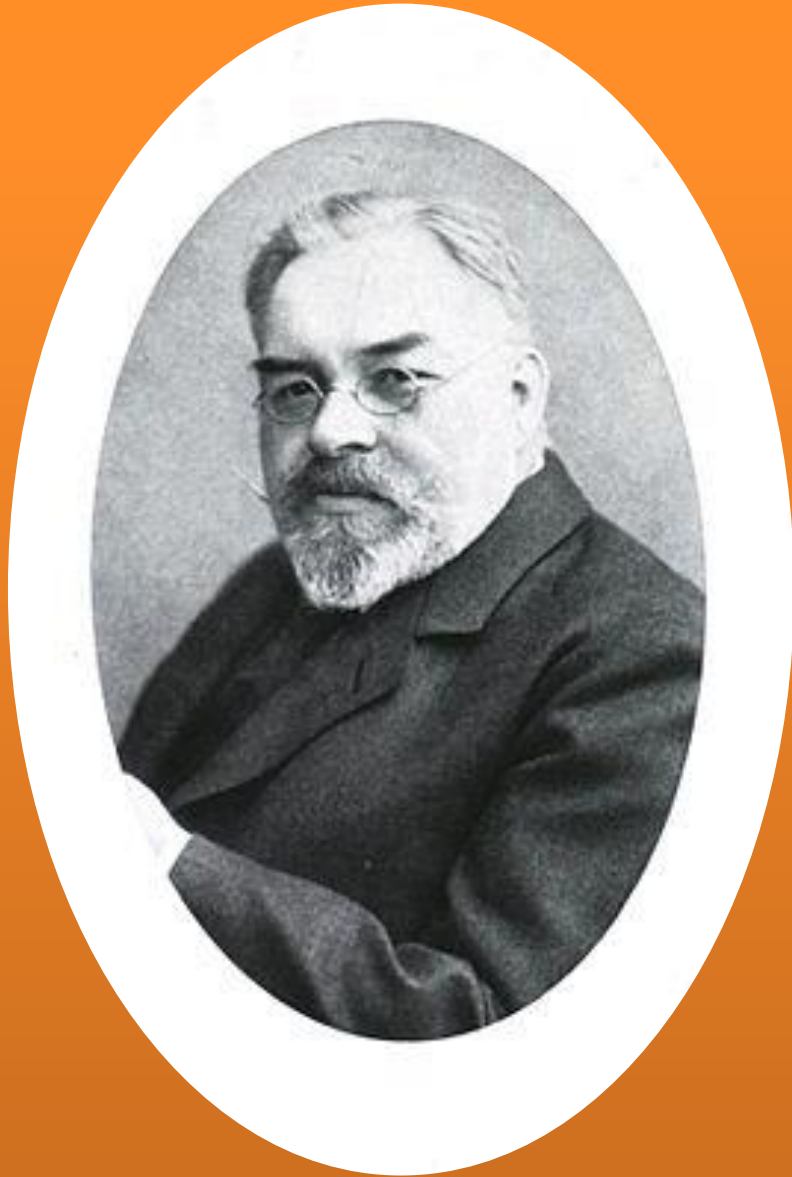
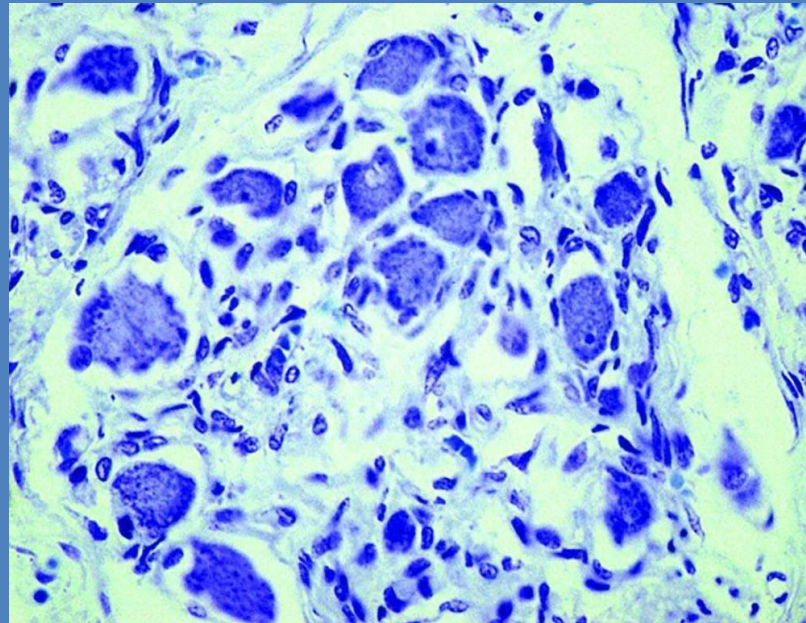


# Франц Ніссль (1860–1919)



Франц Нісслє (1860–1919) – німецький невропатолог і психіатр.

Відомий своїм методом фарбування нервових волокон (метод Нісслє), винайдений ним ще в студентські роки, і відкритотою ним хромофільною субстанцією в тілі і дендритах нейрона (субстанція Нісслє.)



Став відомим за допомогою вивчення мозкової речовини, змін глії, елементів крові та кровоносних судів.

Основна заслуга – співвідношення спостережених факторів будови і морфологічних змін з нервовою системою і психіатричною патологією.

Ввів люмбальну пункцію (діагностична та лікувальна процедура, яку використовують у неврології та нейрохірургії, при діагностиці інфекційних хвороб. Пунктують субарахноїдальний простір спинного мозку за допомогою спеціальної голки з мандреном у поперекових сегментах. Люмбальну пункцію відносять часто до малих операційних втручань.) в широке використання, за що отримав прізвисько Punctator Maximus.



## Використані матеріали:

<https://ru.wikipedia.org/wiki/%D0%92%D0%B5%D1%89%D0%B5%D1%81%D1%82%D0%B2%D0%BE>

<http://www.studfiles.ru/preview/5120461/page:6/>

**Дякую за увагу!**