

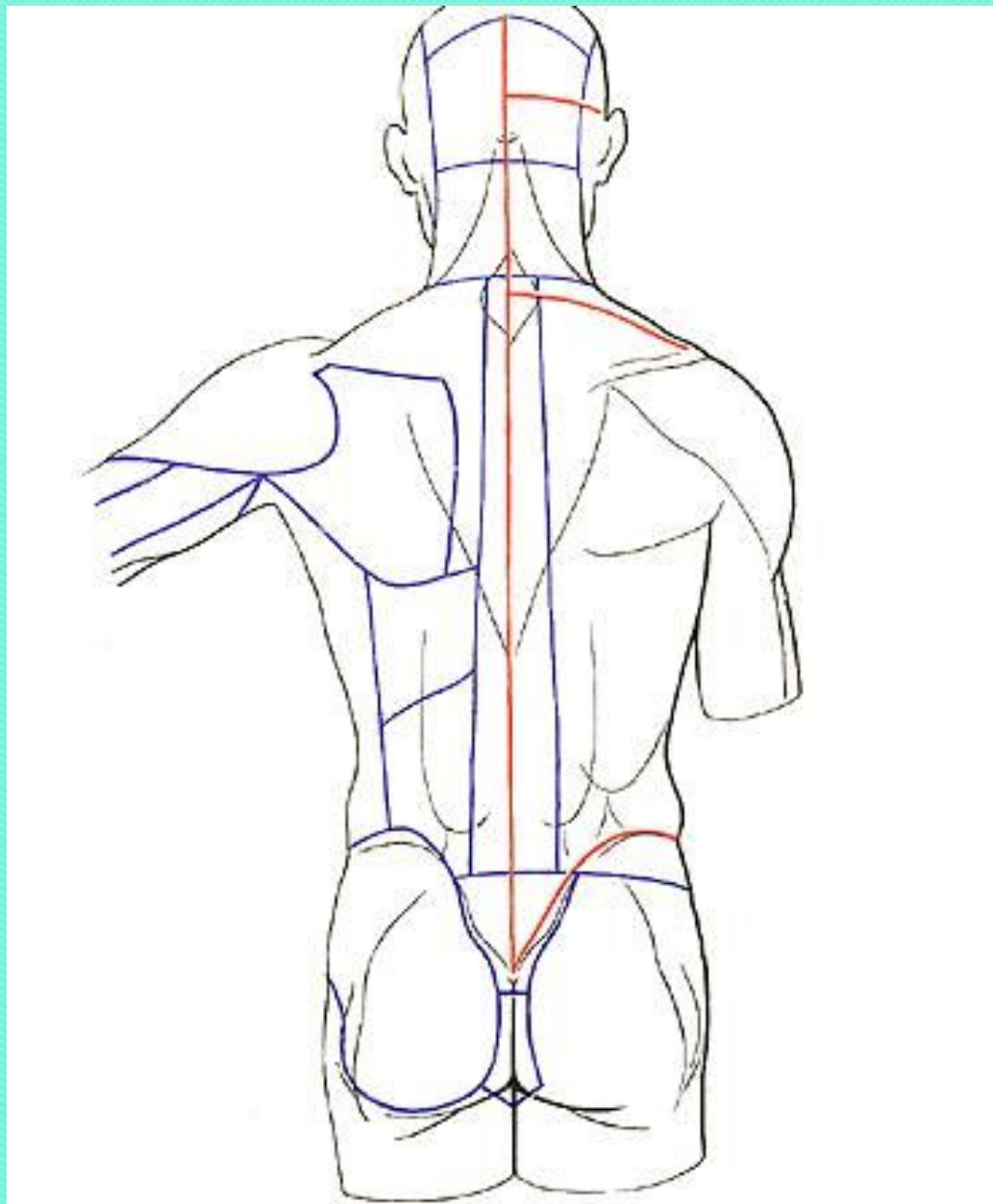
ДИСЦИПЛИНА
АНАТОМИЯ И ЧЕЛОВЕКА

**ФУНКЦИОНАЛЬНАЯ АНАТОМИЯ
МЫШЦ ТУЛОВИЩА**

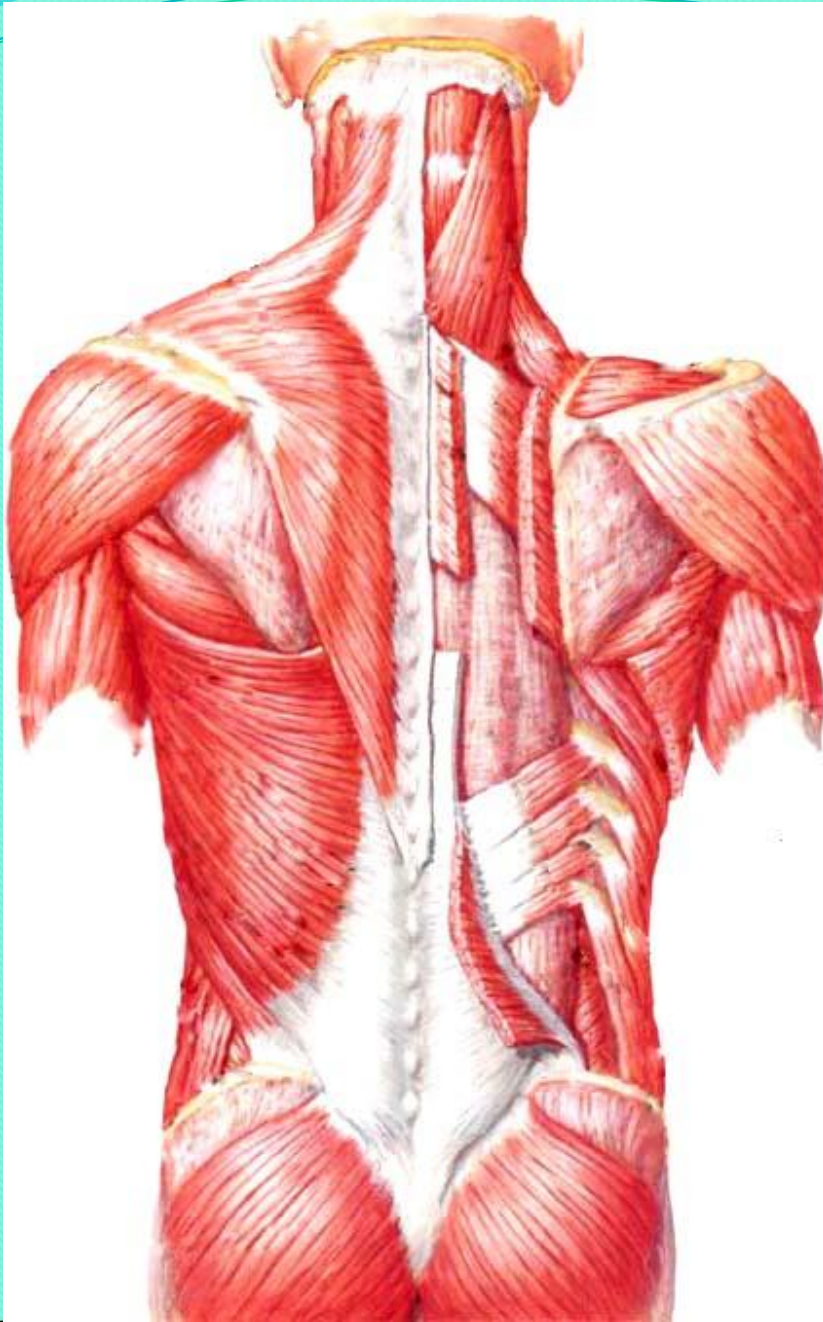
Для студентов факультета
специальность 060101
I курс 1 семестр



ГРАНИЦЫ И ОБЛАСТИ СПИНЫ

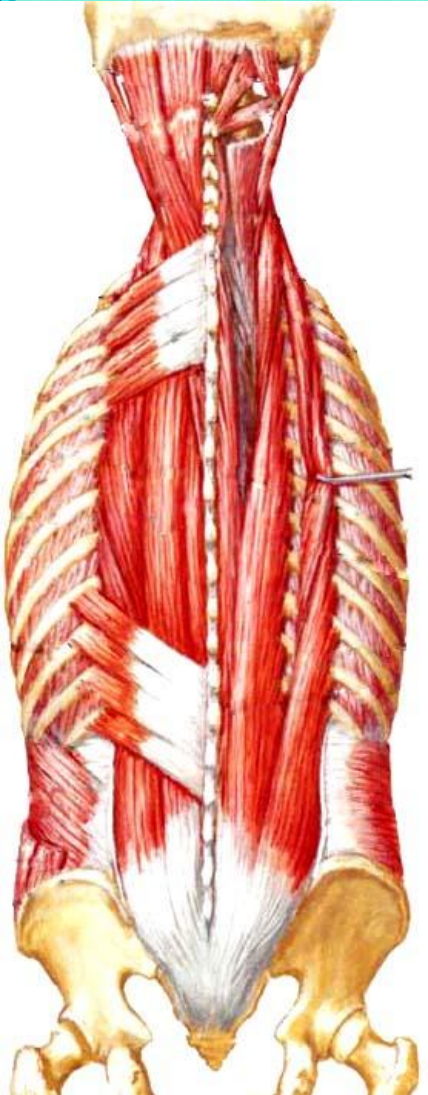


ПОВЕРХНОСТНЫЕ МЫШЦЫ СПИНЫ

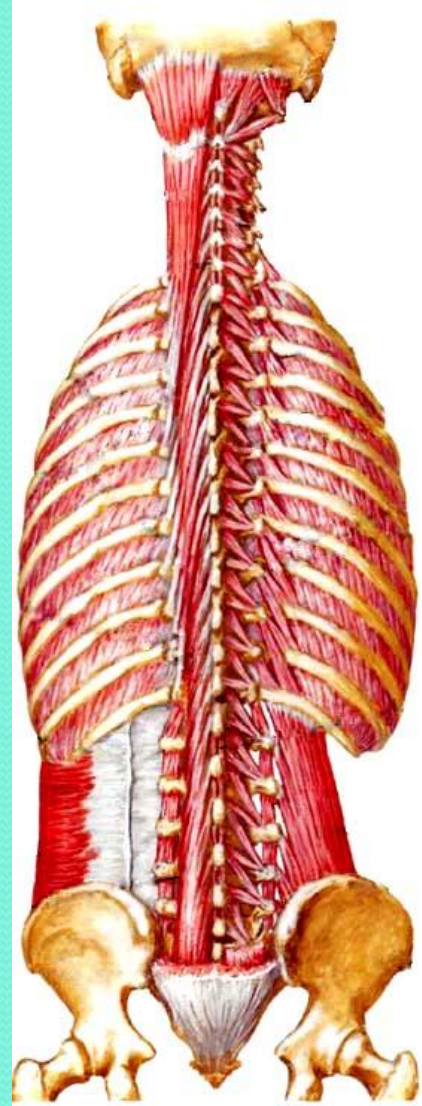


ГЛУБОКИЕ МЫШЦЫ СПИНЫ

ПОВЕРХНОСТНЫЙ СЛОЙ



СРЕДНИЙ СЛОЙ
ГЛУБОКИЙ СЛОЙ



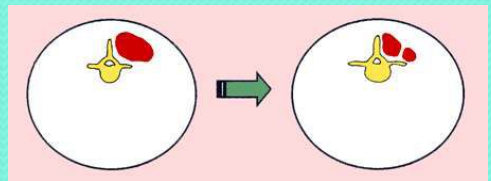
КЛАССИФИКАЦИЯ МЫШЦ СПИНЫ ПО ПРОИСХОЖДЕНИЮ

**Мышцы,
производные пятой
жаберной дуги**

трапецевидная мышца.

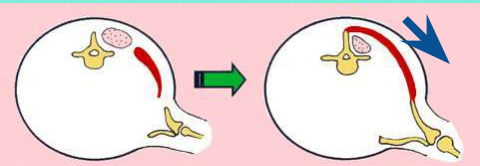
**Мышцы
вентрального
происхождения**

**Мышцы дорсального
происхождения
(аутохтонные).**



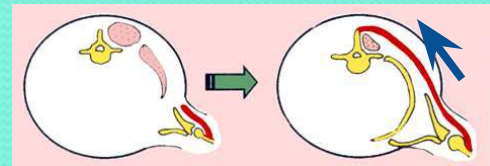
глубокие мышцы спины

трункофугальные



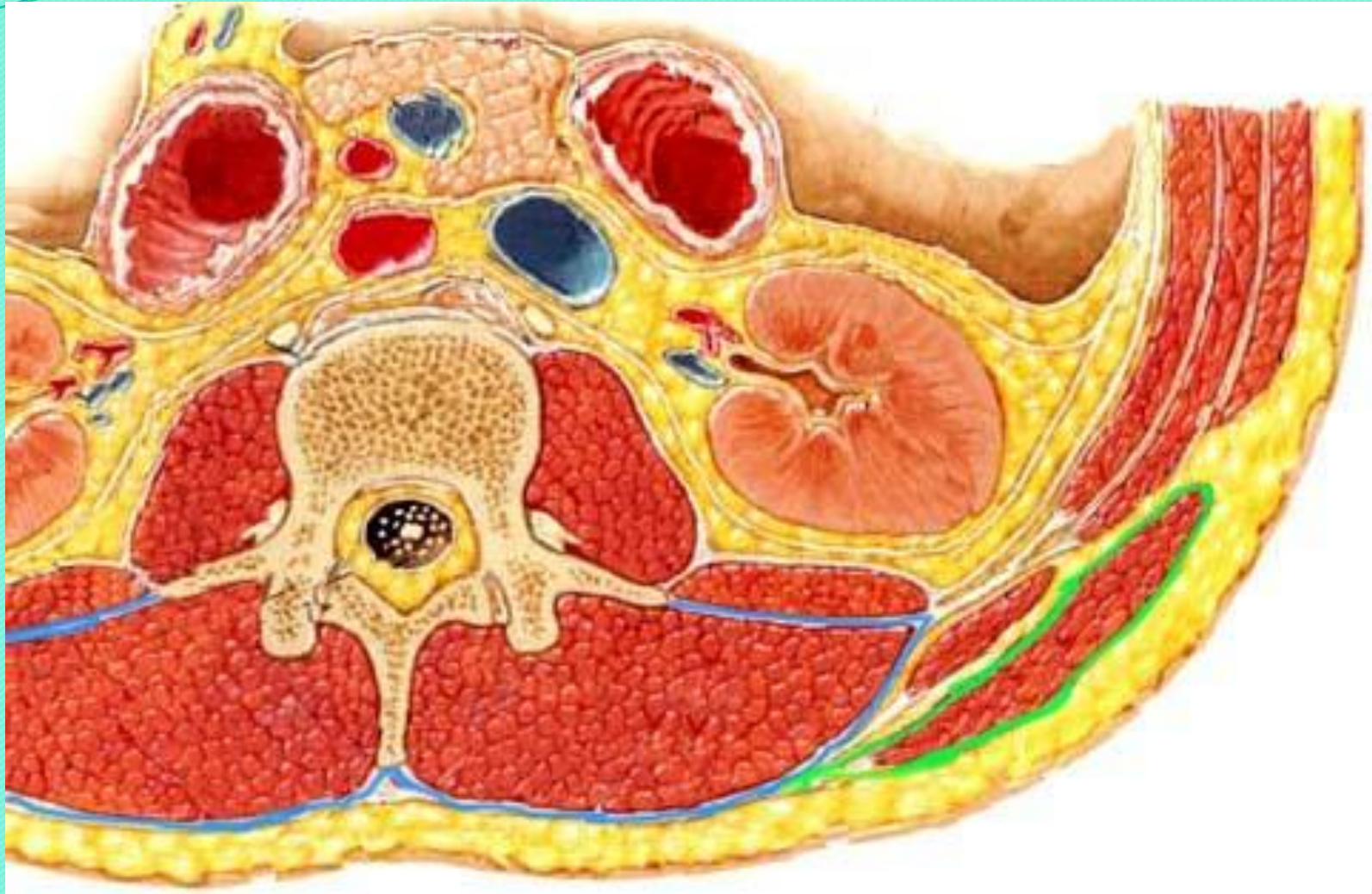
большая и малая
ромбовидные мышцы,
мышца, поднимающая
лопатку

трункопетальные



широчайшая мышца
спины

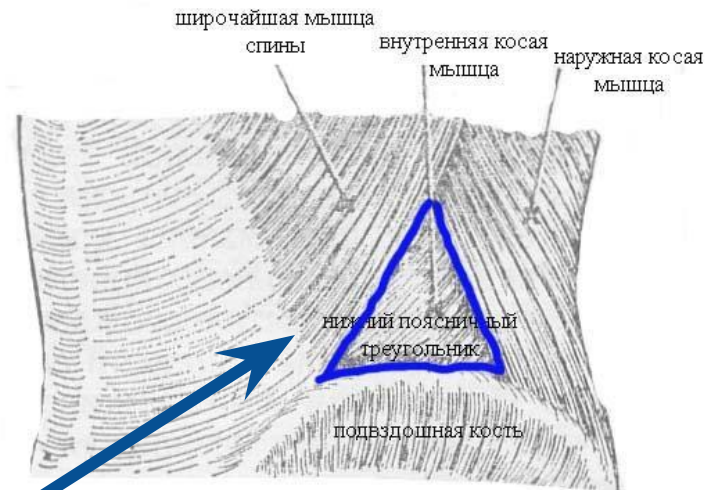
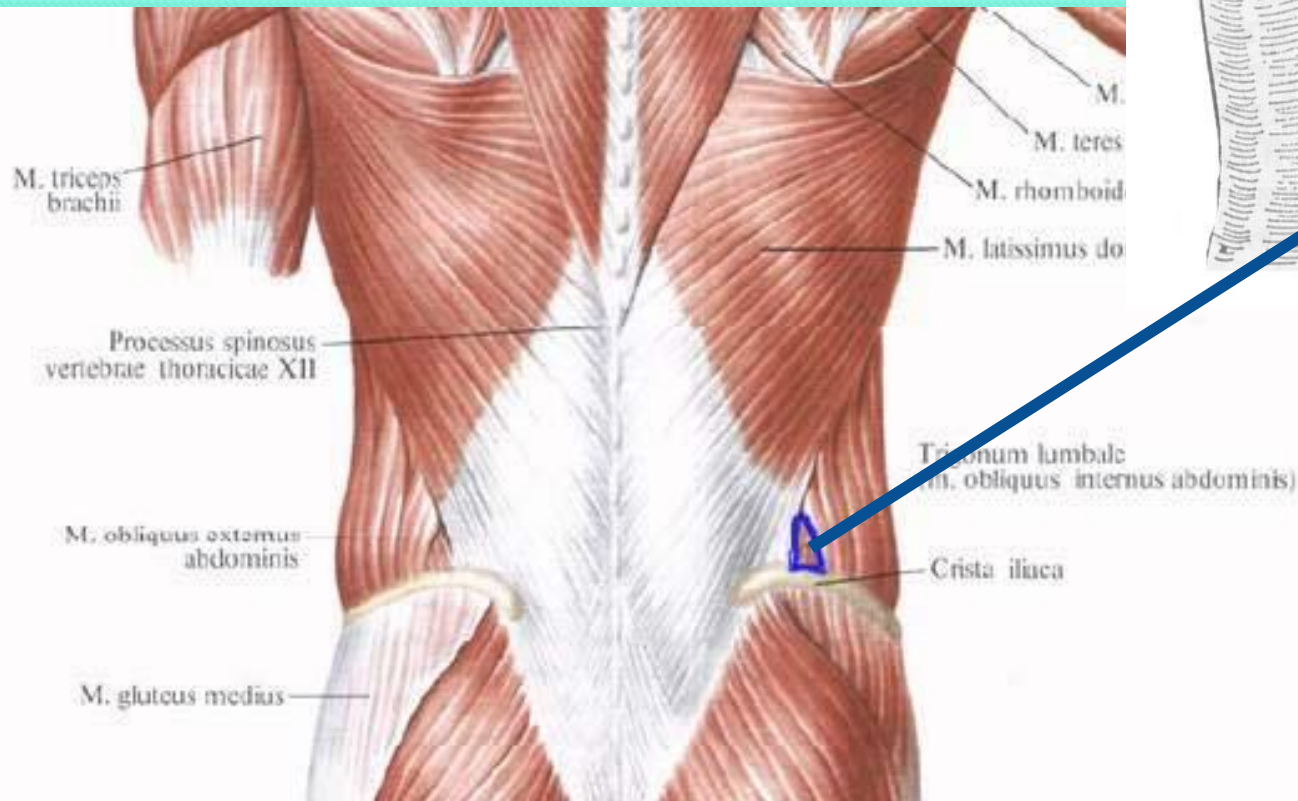
ФАСЦИИ СПИНЫ



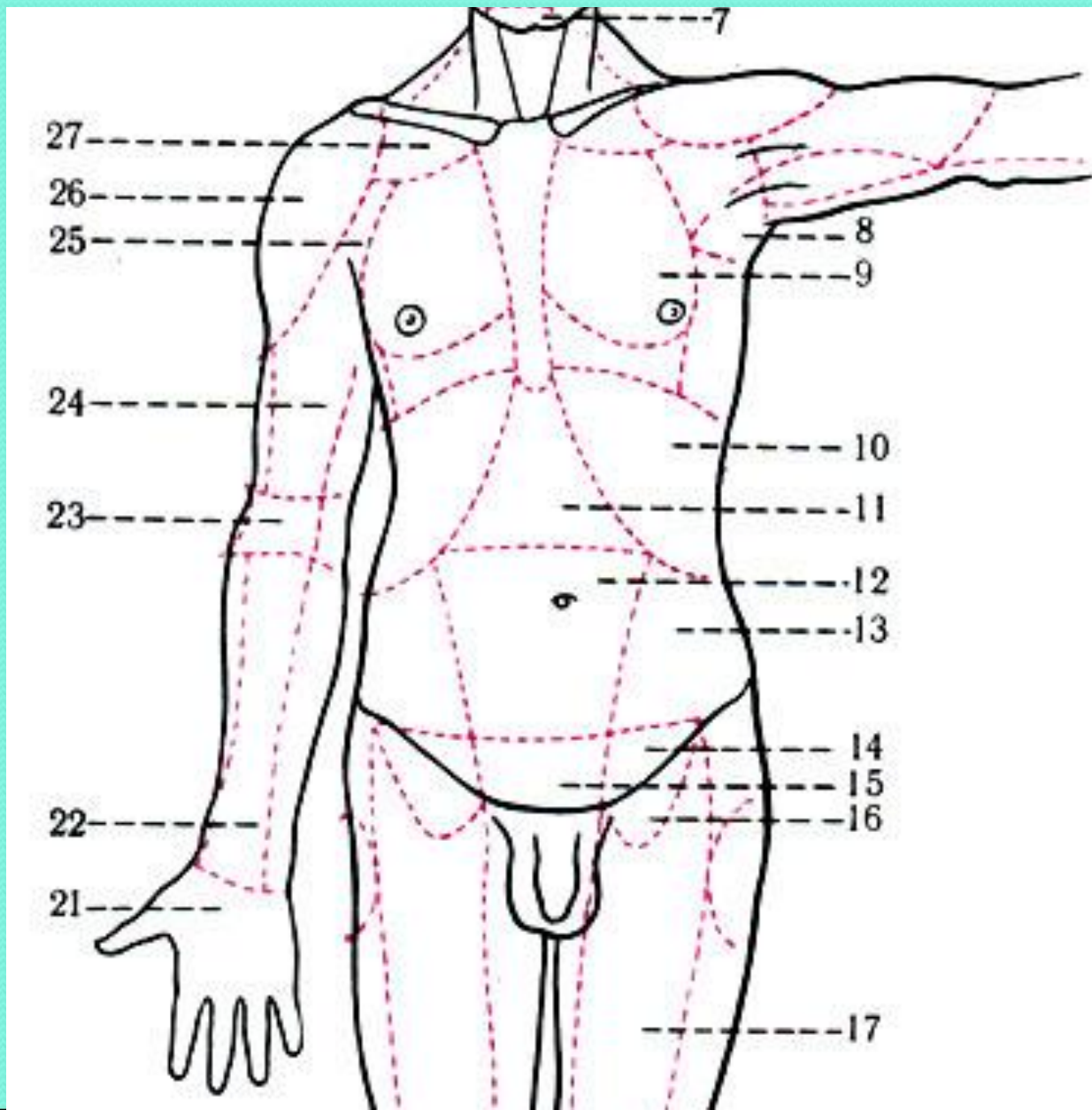
— Поверхностная фасция

— Глубокая фасция (пояснично-грудная фасция)

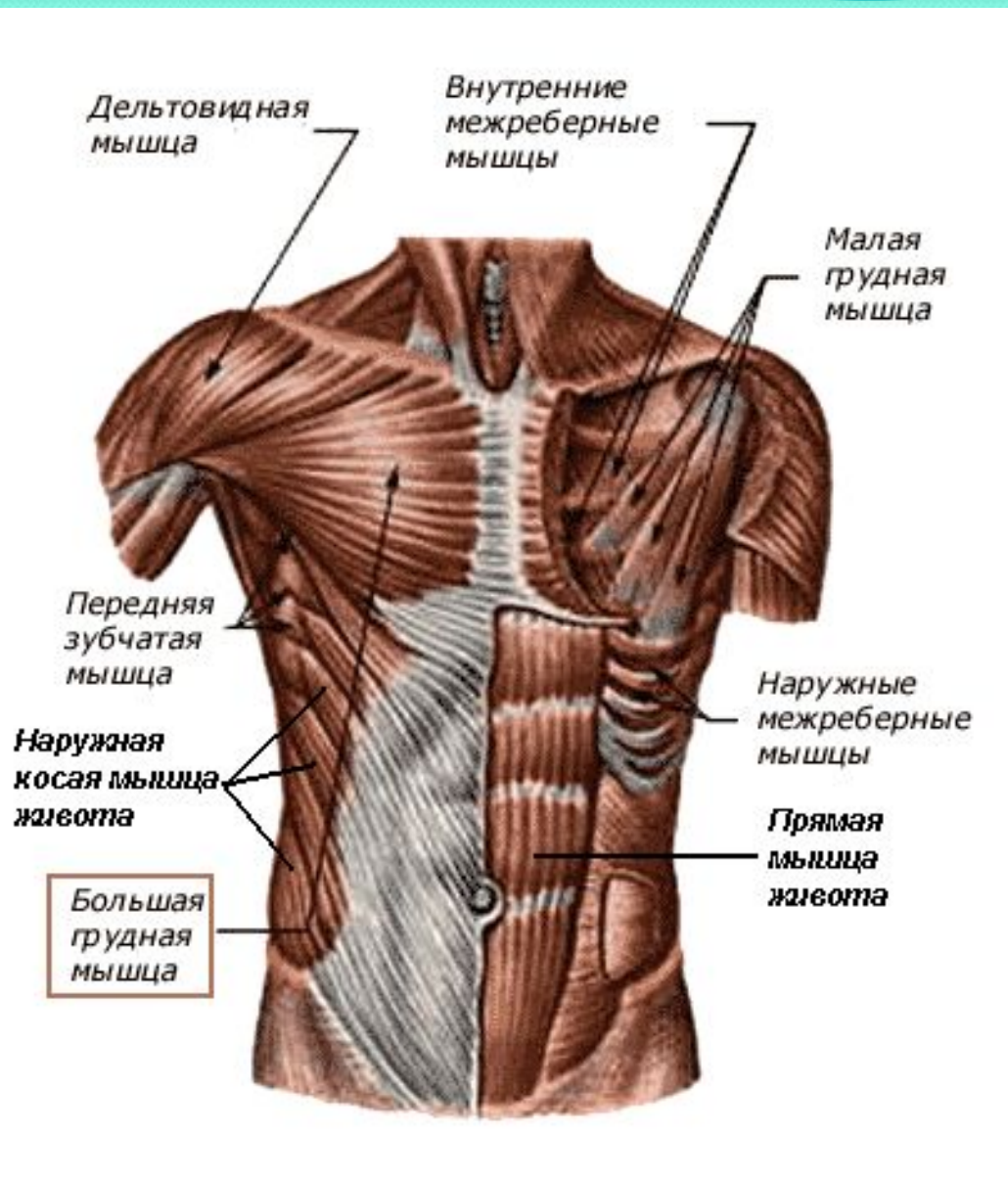
Поясничный треугольник (Петитов треугольник)



ГРАНИЦЫ И ОБЛАСТИ ГРУДИ



ПОВЕРХНОСТНЫЕ МЫШЦЫ ГРУДИ



КЛАССИФИКАЦИЯ МЫШЦ ГРУДИ ПО ПРОИСХОЖДЕНИЮ

Мышцы вентрального происхождения

трункофугальные

Передняя зубчатая
мышца,
Подключичная мышца

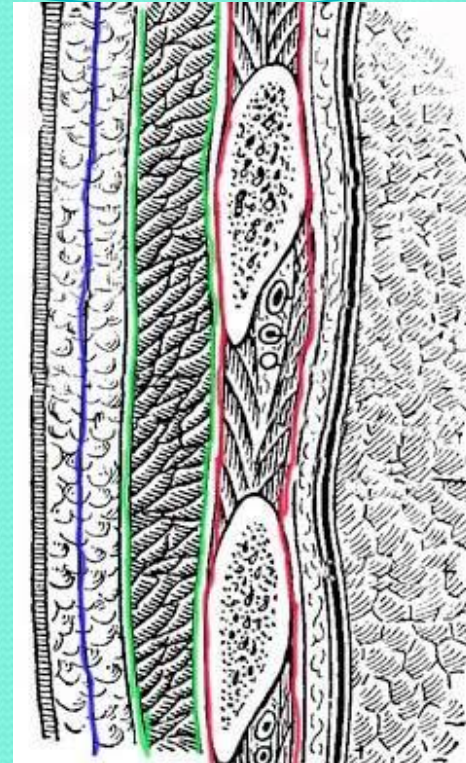
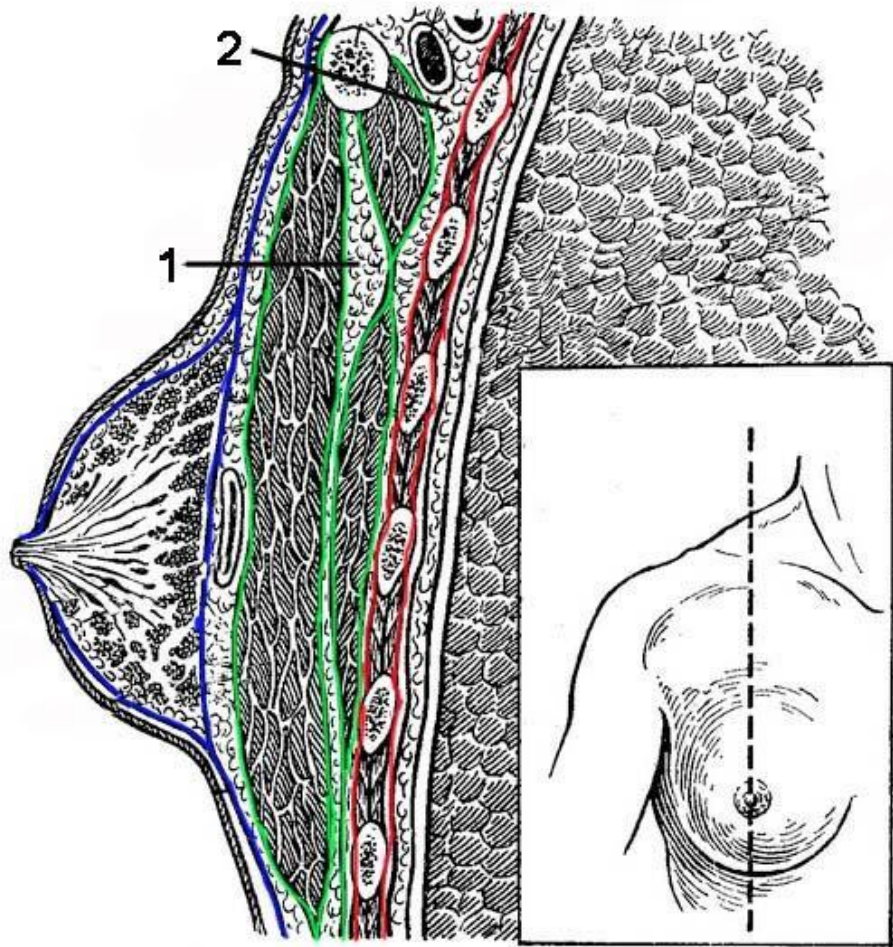
трункопетальные

Большая и малая
грудные мышцы

аутохтонные

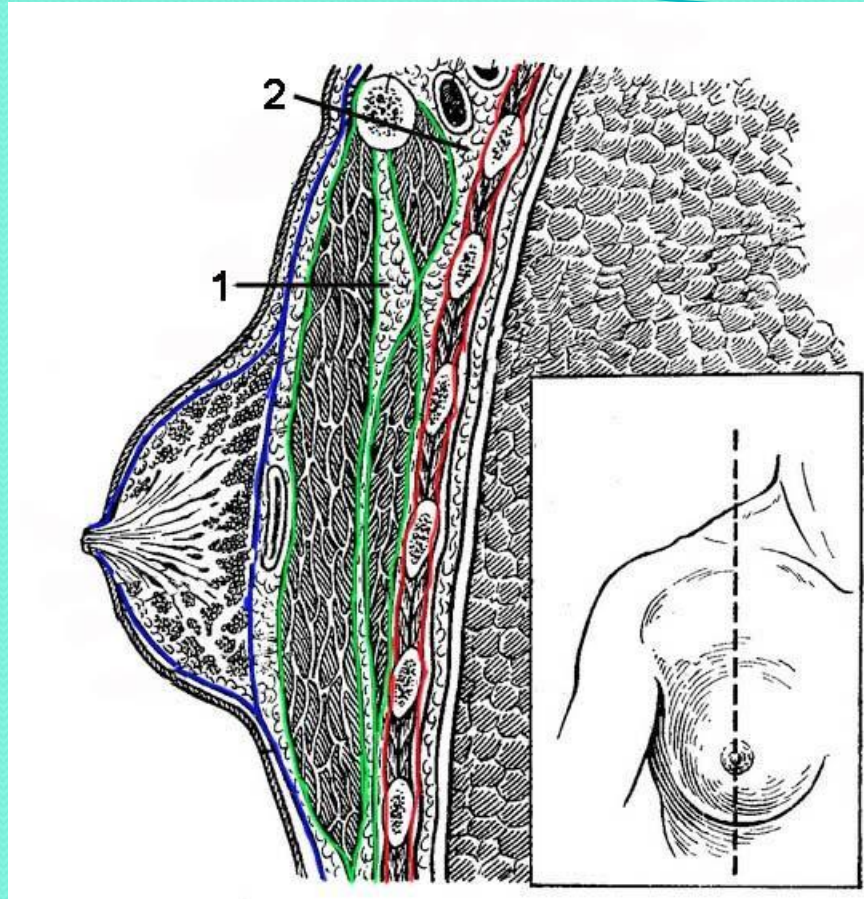
Собственные
мышцы груди

ФАСЦИИ ГРУДИ



- Поверхностная фасция
- Грудная фасция
- Собственно грудная и внутригрудная фасции

КЛЕТЧАТОЧНЫЕ ПРОСТРАНСТВА ГРУДНОЙ СТЕНКИ

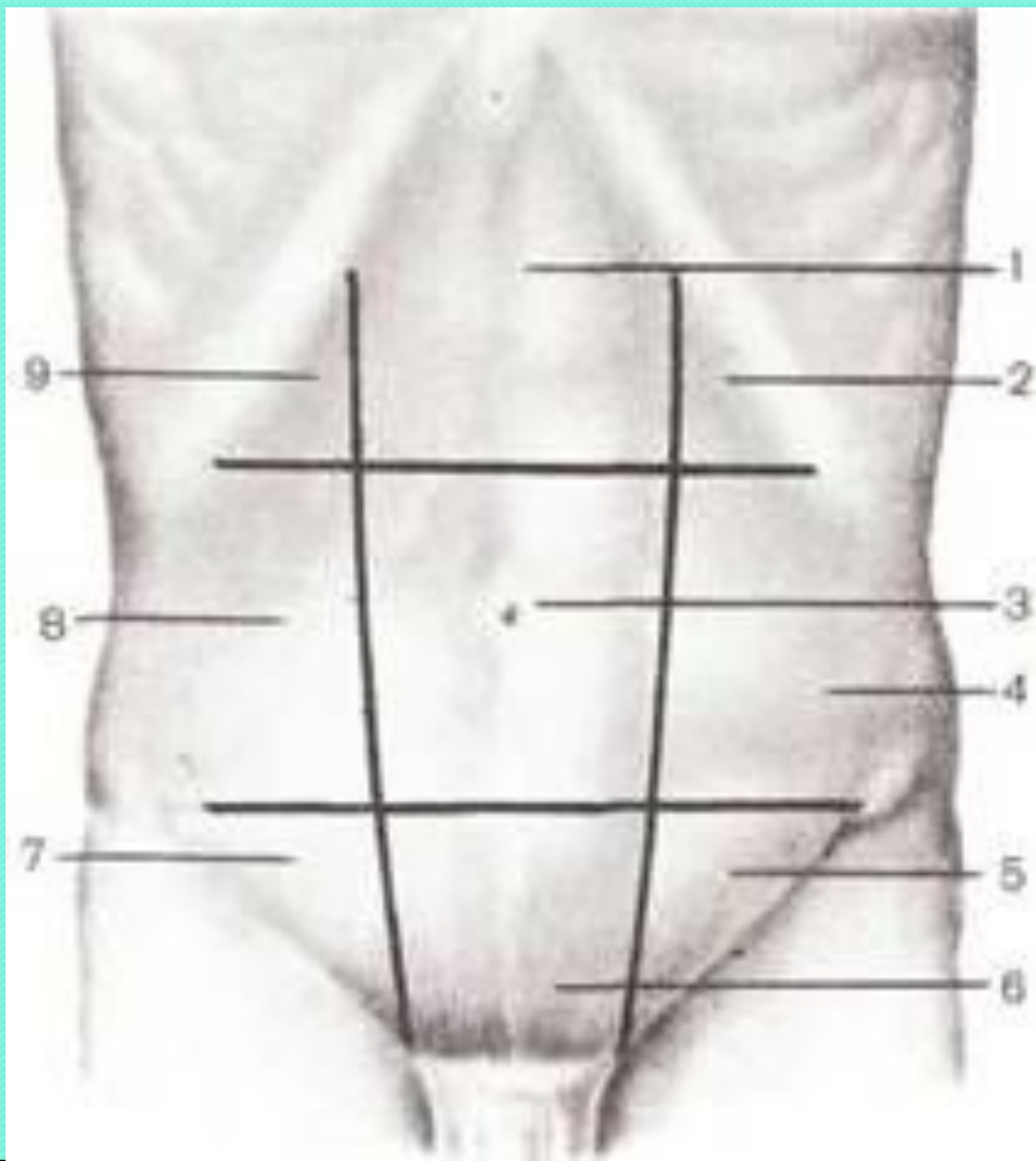


Поверхностное субпекторальное пространство ограничено задней поверхностью большой грудной мышцы и передней поверхностью малой грудной мышцы.

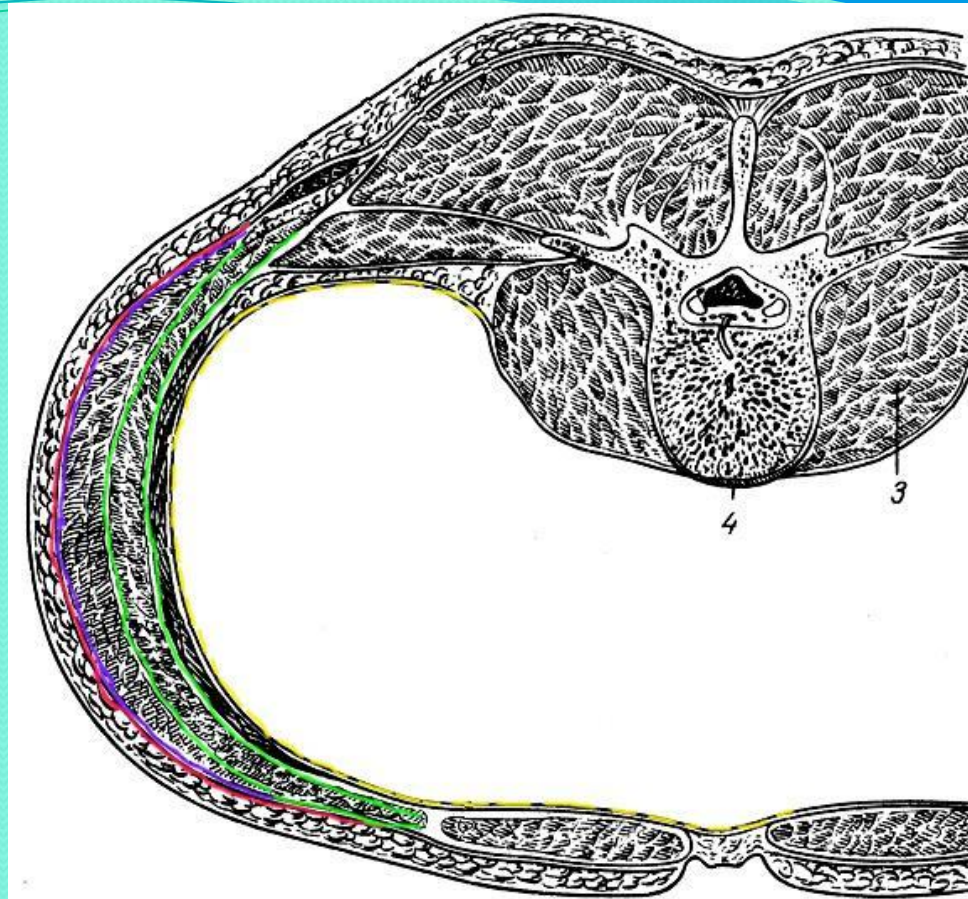
Глубокое субпекторальное пространство ограничено задней поверхностью малой грудной мышцы и листком собственной фасции.

Оба пространства заполнены соединительнотканной и жировой клетчаткой, которая переходит в клетчатку подмышечной полости.

ГРАНИЦЫ И ОБЛАСТИ ЖИВОТА

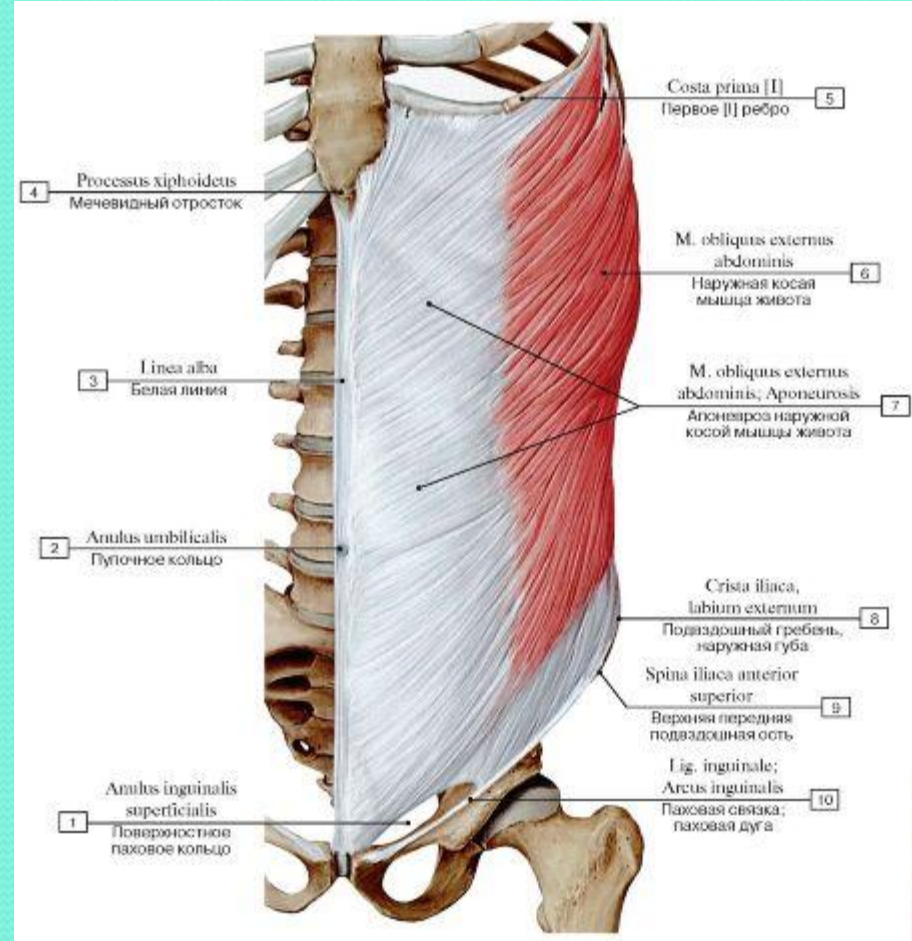
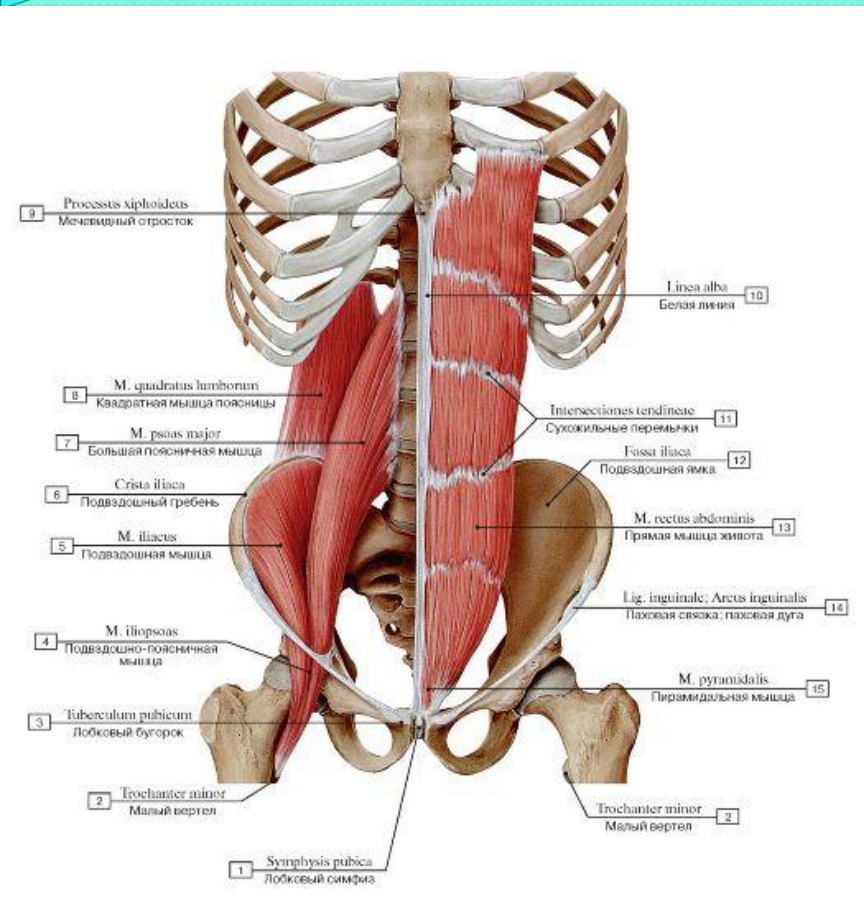


ФАСЦИИ ЖИВОТА



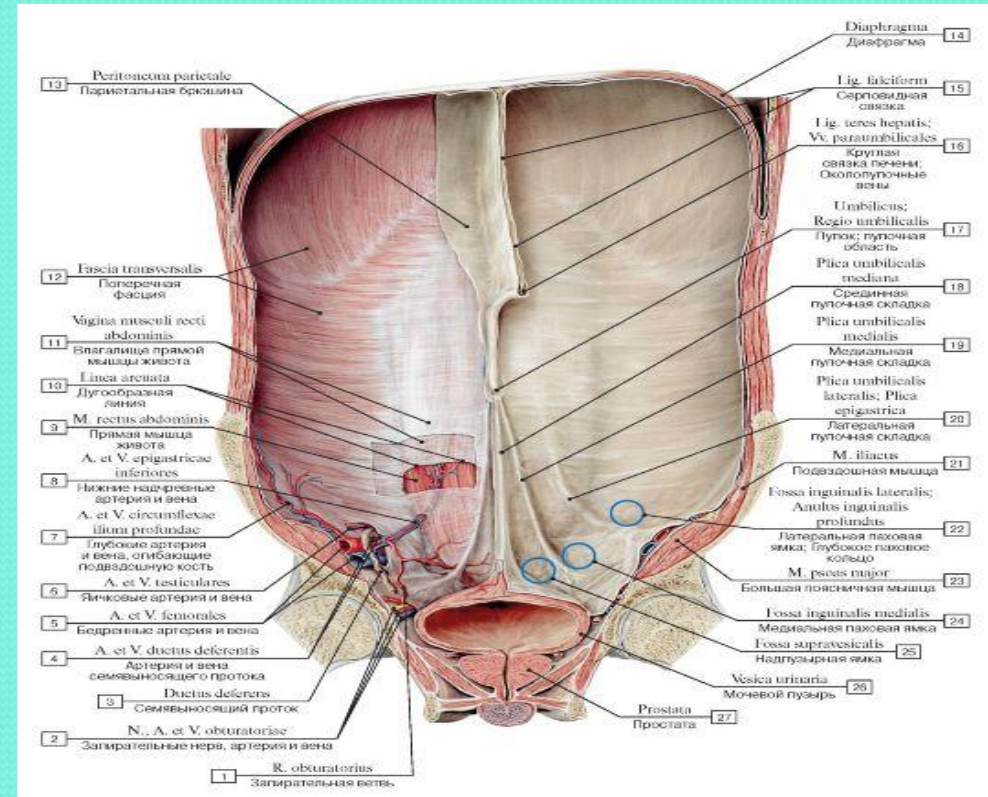
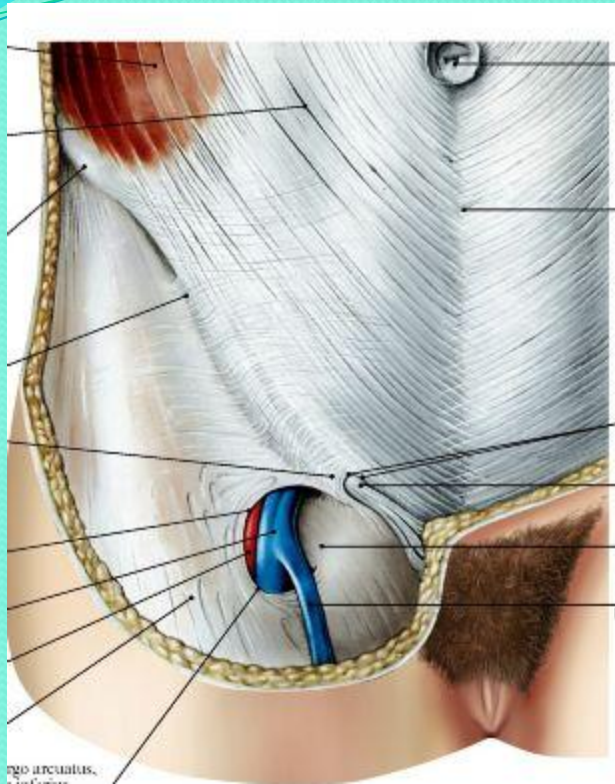
1. Поверхностная фасция отделяет мышцы живота от подкожной клетчатки
2. Собственная фасция
 - Поверхностная пластинка покрывает снаружи наружную косую мышцу живота и развита наиболее сильно
 - Средняя и глубокая пластинки покрывают спереди и сзади внутреннюю косую мышцу живота, выражены слабее
3. Внутривнутрибрюшная фасция покрывает внутреннюю поверхность поперечной мышцы, а ниже пупка покрывает сзади прямую мышцу живота

ТОПОГРАФИЯ И СЛАБЫЕ МЕСТА БРЮШНОЙ СТЕНКИ



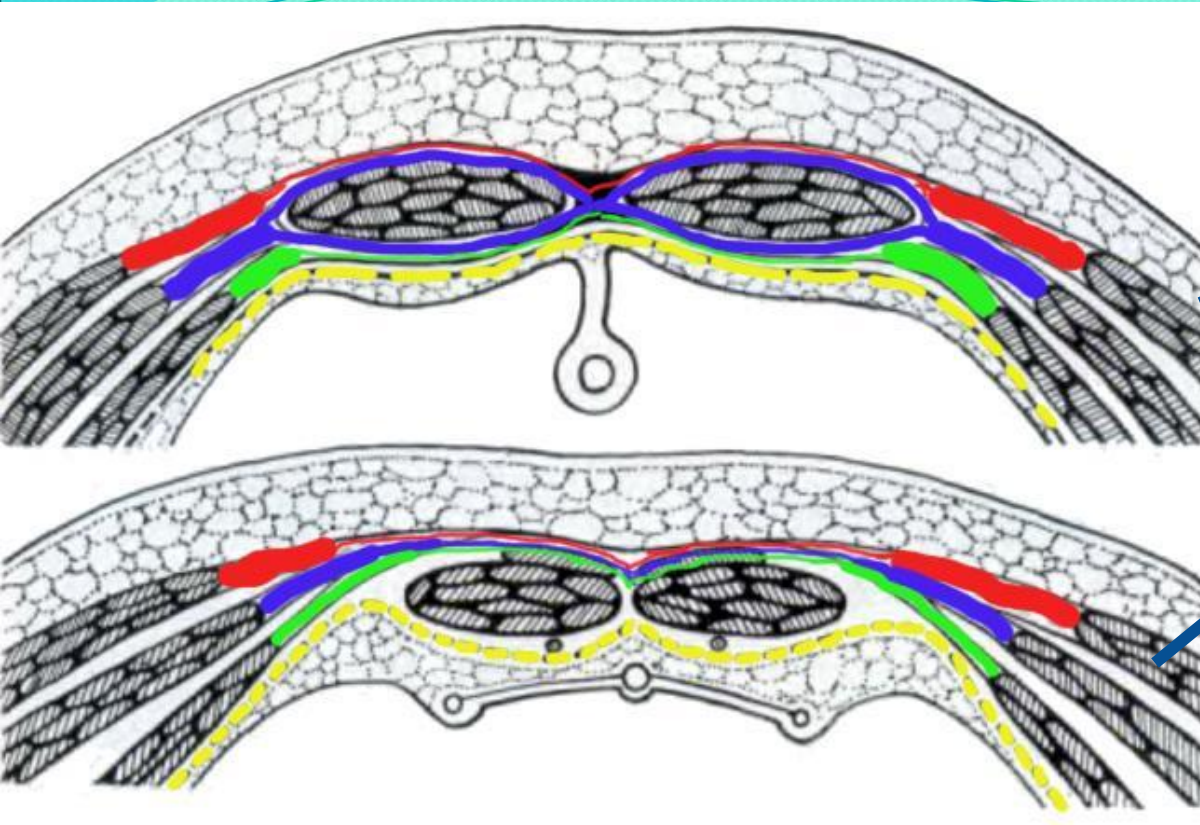
Белая линия живота образована переплетением сухожильных волокон апоневрозов всех широких мышц живота. Это фиброзная пластинка, расположенная по срединной плоскости и ограниченная медиальными краями прямых мышц живота. Располагается от мечевидного отростка грудины до лобкового симфиза

ТОПОГРАФИЯ И СЛАБЫЕ МЕСТА БРЮШНОЙ СТЕНКИ



Пупочное кольцо это отверстие, лежащее на середине белой линии живота, обычно располагается на уровне межпозвоночного диска между III и IV поясничными позвонками. Волокна, лежащие более поверхностно, связаны с пучками волокон сухожильного растяжения наружной и внутренней косых мышц живота, более глубокие волокна имеют круговое направление. Наружная поверхность пупочного кольца прикрыта поверхностной фасцией живота, которая прирастает к внутреннему краю пупочного отверстия. Сразу же под ней лежат наружные волокна пупочного кольца, имеющие разнообразное направление волокон. В основе пупочного кольца находится мощный слой круговых соединительнотканых волокон, составляющих стенку пупочного кольца.

ВЛАГАЛИЩЕ ПРЯМОЙ МЫШЦЫ ЖИВОТА



выше поперечной линии
(дугообразной линии)

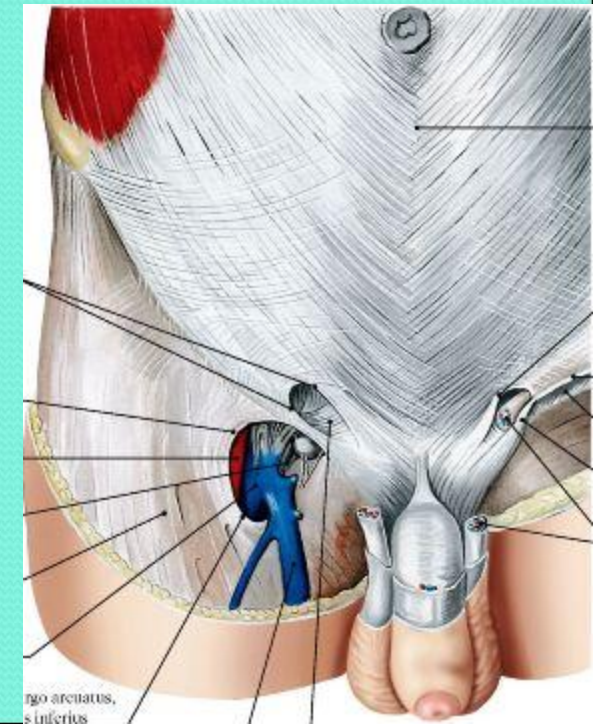
ниже поперечной линии
(дугообразной линии)

 апоневроз наружной косой мышцы живота

 апоневроз внутренней косой мышцы живота

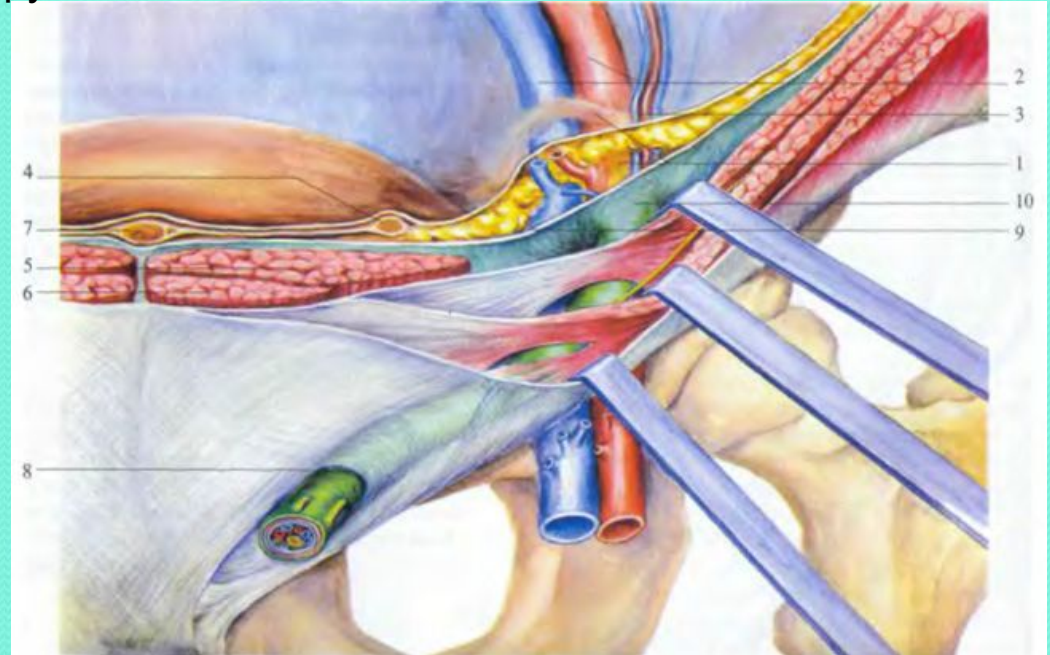
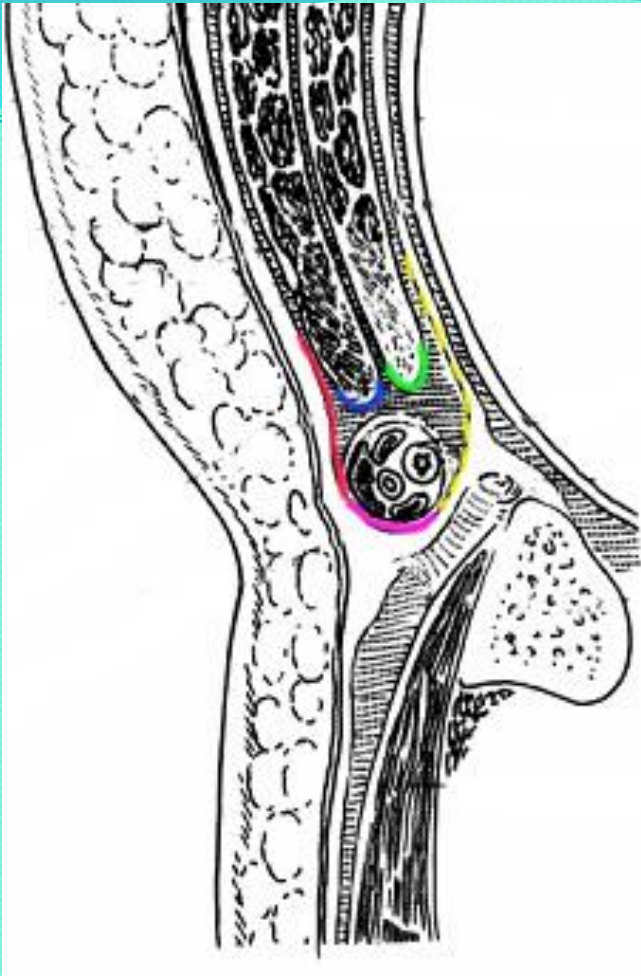
 апоневроз поперечной мышцы живота

 Поперечная фасция



ПАХОВЫЙ КАНАЛ

косо расположенный над медиальной половиной паховой связки щелевидный промежуток, в котором у мужчин заключен семенной канатик, у женщин - круглая связка матки



1 апоневроз наружной косой мышцы живота

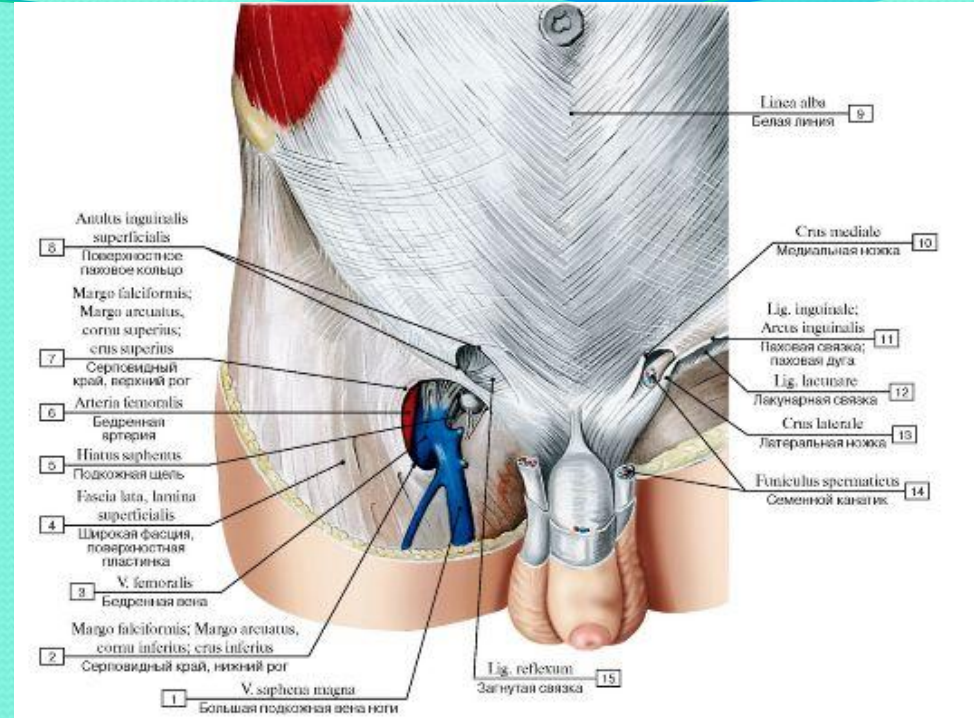
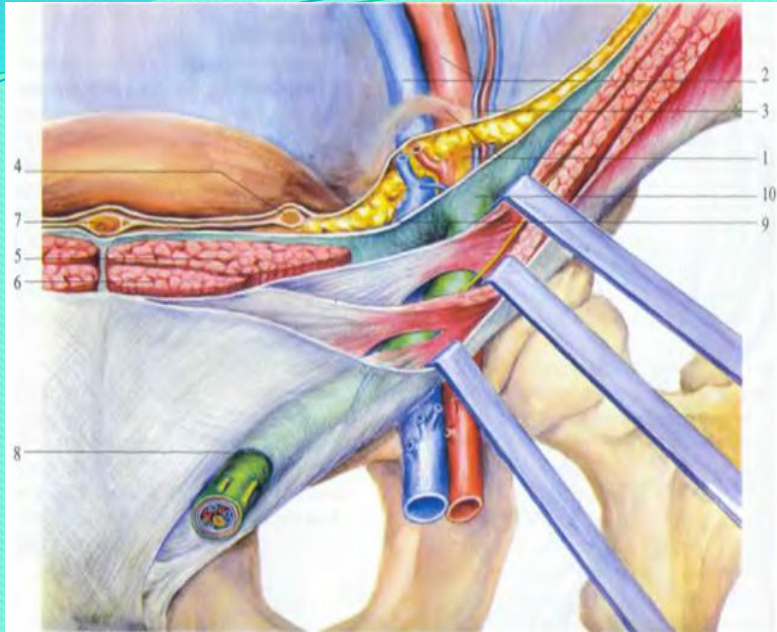
2 апоневроз внутренней косой мышцы живота

3 апоневроз поперечной мышцы живота

4 Поперечная фасция

5 Паховая связка

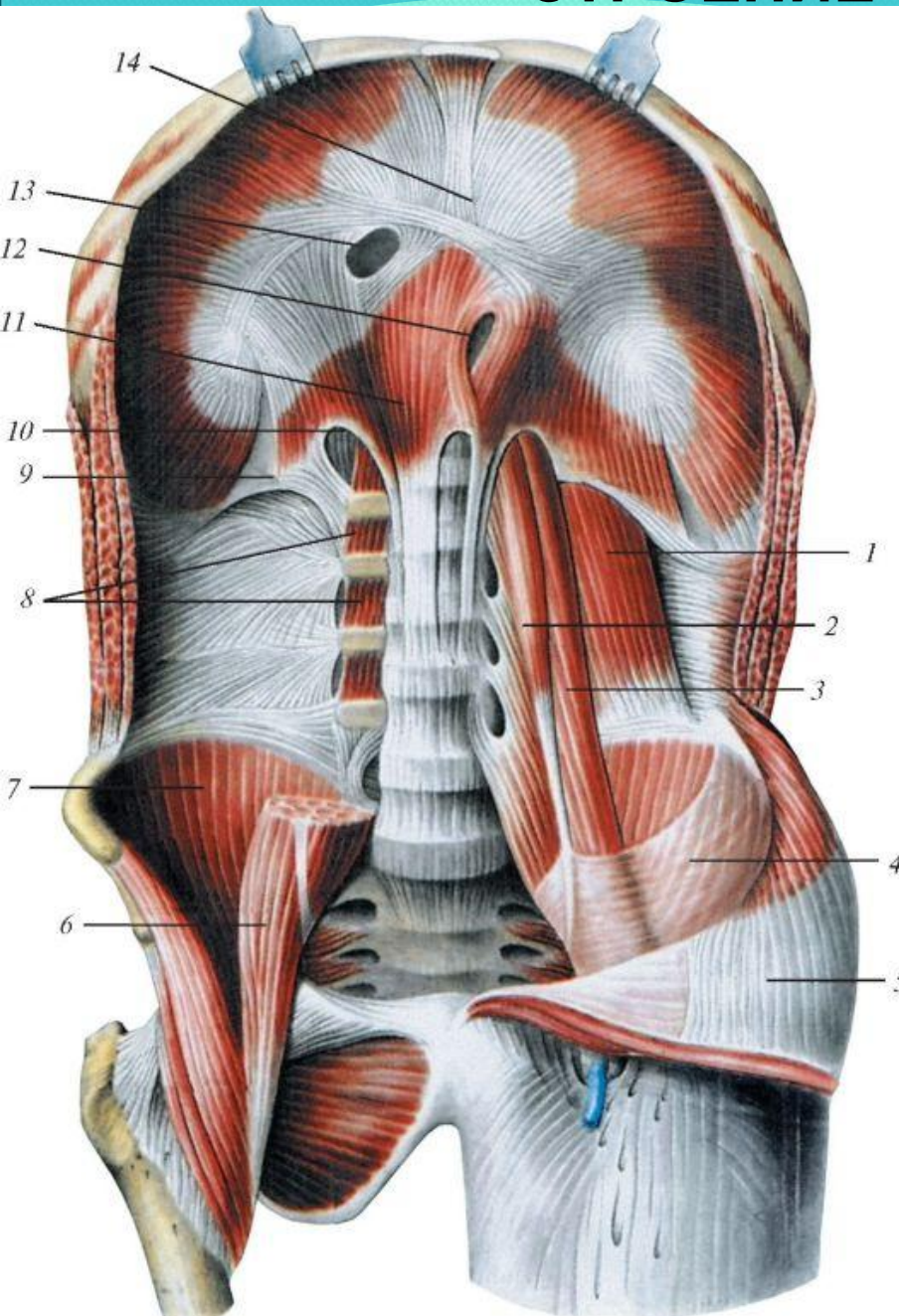
ОТВЕРСТИЯ ПАХОВОГО КАНАЛА



Глубокое паховое кольцо представляет собой воронкообразное выпячивание поперечной фасции. *Снаружи* ограничено паховой связкой *изнутри* – межъямковой связкой

Поверхностное паховое кольцо ограничено:
сверху - медиальной ножкой апоневроза наружной косой мышцы живота
снизу – латеральной ножкой апоневроза наружной косой мышцы живота
латерально - поперечно расположенные межножковыми волокнами
медиально - загнутой связкой

СТРОЕНИЕ ДИАФРАГМЫ



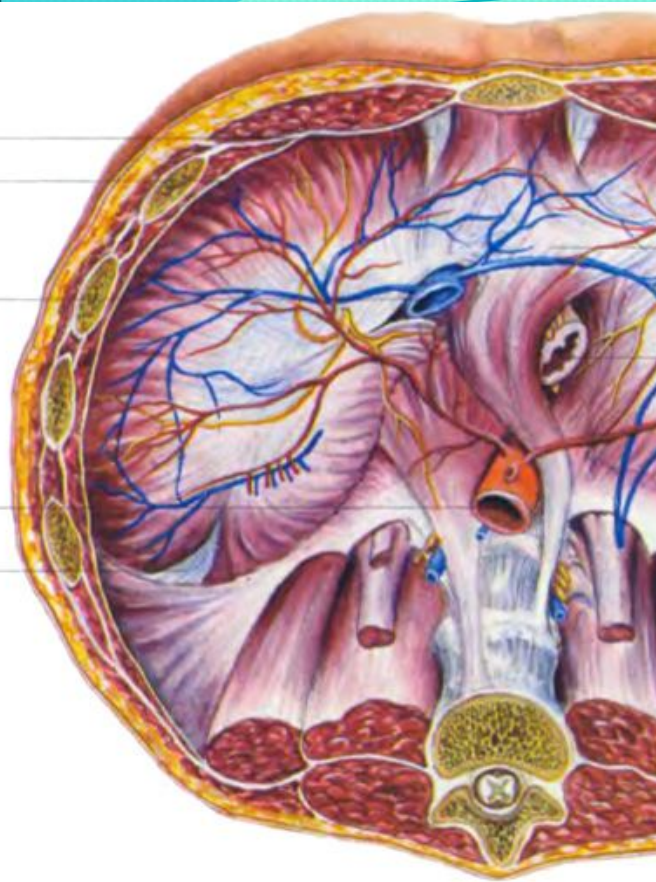
Поясничная часть диафрагмы

Реберная часть диафрагмы
начинается на внутренней поверхности VI-VII нижних ребер

Грудинная часть диафрагмы
начинается на задней поверхности тела грудины и ее мечевидного отростка

Сухожильный центр, где сходятся все три части диафрагмы, представляет собой тонкую сухожильную пластинку

ОТВЕРСТИЯ ДИАФРАГМЫ



| отверстия | топография | содержимое |
|--|---|--|
| Отверстие нижней полой вены | Сухожильный центр | Нижняя полая вена |
| Аортальное отверстие | Между сухожильными пучками медиальных ножек (Th12-L1) | Аорта Грудной проток |
| Пищеводное отверстие | Между мышечными пучками медиальных ножек (Th10-Th11) | Пищевод Правый и левый блуждающие нервы |
| Щель между медиальной и промежуточной ножками | Сбоку от позвоночного столба (Th11-Th12) | Большой внутренностный нерв Непарная вена (справа) Полунепарная вена (слева) |
| Щель между латеральной и промежуточной ножками | Сбоку от позвоночного столба (Th11-Th12) | Малый внутренностный нерв |
| Щель между мышечными пучками промежуточной ножки | Сбоку от позвоночного столба (Th11-Th12) | Симпатический ствол |

| отверстия | топография | содержимое |
|--|---|--|
| Отверстие нижней полой вены | Сухожильный центр | Нижняя полая вена |
| Аортальное отверстие | Между сухожильными пучками медиальных ножек (Th12-L1) | Аорта Грудной проток |
| Пищеводное отверстие | Между мышечными пучками медиальных ножек (Th10-Th11) | Пищевод Правый и левый блуждающие нервы |
| Щель между медиальной и промежуточной ножками | Сбоку от позвоночного столба (Th11-Th12) | Большой внутренностный нерв Непарная вена (справа) Полунепарная вена (слева) |
| Щель между латеральной и промежуточной ножками | Сбоку от позвоночного столба (Th11-Th12) | Малый внутренностный нерв |
| Щель между мышечными пучками промежуточной ножки | Сбоку от позвоночного столба (Th11-Th12) | Симпатический ствол |

1. (

СЛАБЫЕ МЕСТА ДИАФРАГМЫ

