

# **Функциональное обследование спортсменов-паралимпийцев**

## РАСПРЕДЕЛЕНИЕ ПОЛНОМОЧИЙ

Минздравсоцразвития  
России

**НОРМАТИВНО-ПРАВОВОЕ РЕГУЛИРОВАНИЕ В  
СФЕРЕ СПОРТИВНОЙ МЕДИЦИНЫ**

ФМБА России

**Организационно-методическое руководство и  
координация деятельности организаций  
здравоохранения по спортивной медицине**

**Медико-санитарное и медико-биологическое  
обеспечение спортсменов сборных команд и их  
ближайшего резерва, включая проведение  
углубленного медицинского обследования  
спортсменов**

# **МЕДИЦИНСКОЕ ОБЕСПЕЧЕНИЕ СПОРТСМЕНОВ СБОРНЫХ КОМАНД РОССИИ И ИХ БЛИЖАЙШЕГО РЕЗЕРВА**

**Текущее медицинское обеспечение**

**Углубленные медицинские обследования (УМО)**

**Лечение спортсменов при травмах и  
заболеваниях**

**Реабилитация**

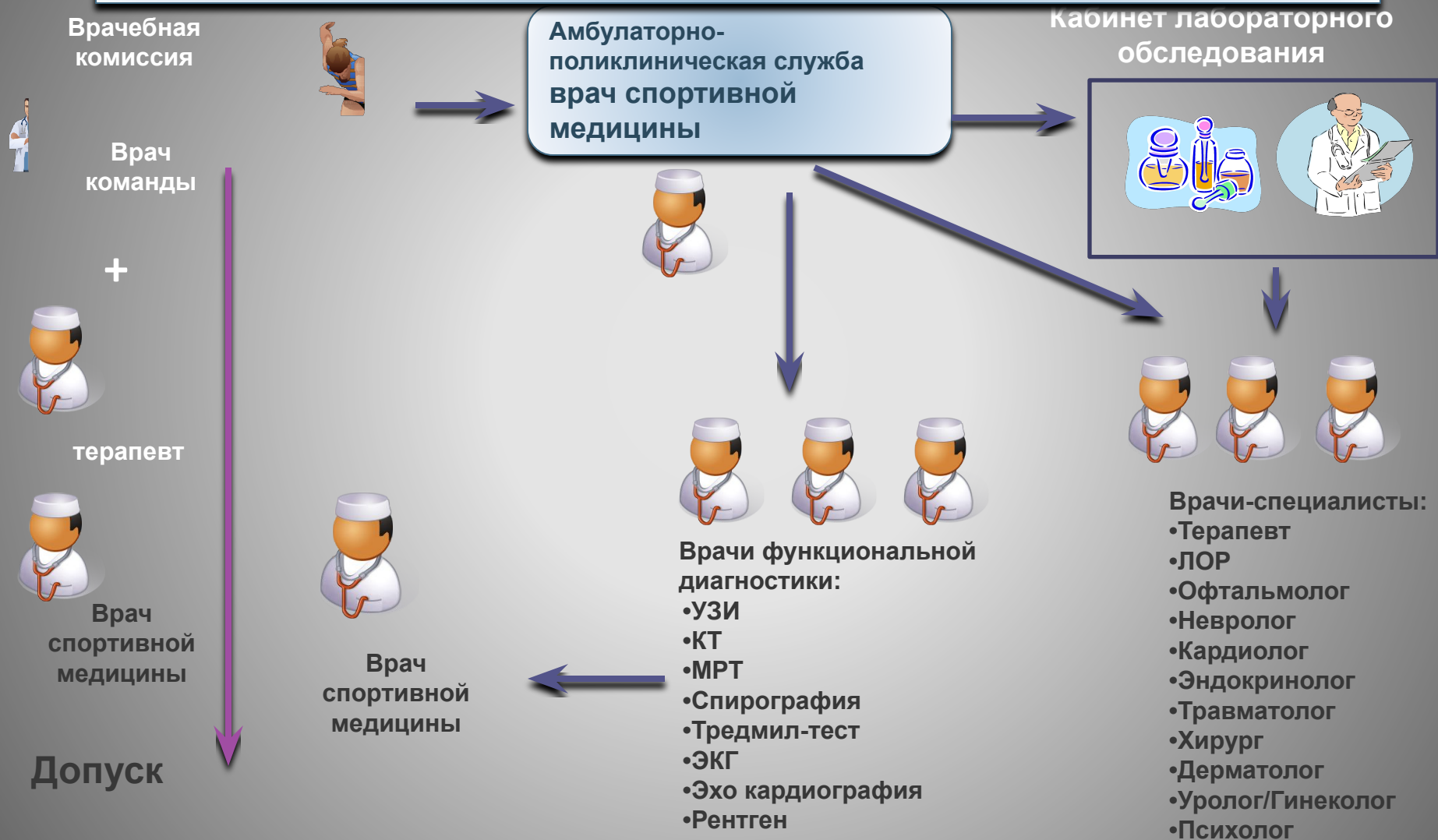
# Углубленное медицинское обследование спортсменов-паралимпийцев в ФМБА России



## Схема взаимодействия при проведении УМО

# Схема проведения углубленного медицинского осмотра

## • Маршрутизация и организация УМО



## **ЦЕЛИ ПРОВЕДЕНИЯ УМО**

**-прогноз развития основных физических качеств: скорость, выносливость, сила, координация на текущем этапе тренировочного процесса;**

**-рекомендации по коррекции тренировочного процесса в зависимости от выявленных изменений;**

**-заключение о допуске спортсмена по состоянию здоровья и другим медицинским критериям к тренировочным занятиям и соревнованиям;**

**- назначение индивидуальных реабилитационно-восстановительных мероприятий, обоснованных выявленными особенностями здоровья, функционального состояния, показателями адаптации организма к нагрузкам.**

## ЦЕЛИ ПРОВЕДЕНИЯ УМО

- определение наличия заболеваний и патологических состояний, препятствующих допуску к занятиям спортом, ограничивающих спортивную работоспособность**
- определение факторов риска возникновения патологических состояний (в том числе угроза жизни);**
- оценка уровня функционального состояния организма с учетом факторов риска, данных о состоянии здоровья, разработка рекомендаций по коррекции индивидуальных планов подготовки;**
- определение уровня резервных возможностей организма спортсмена с учетом этапа подготовки;**



# МЕДИЦИНСКОЕ ОБЕСПЕЧЕНИЕ СПОРТСМЕНОВ ПАРАЛИМПИЙСКИХ СБОРНЫХ КОМАНД РОССИИ

**В соответствии с планами спортивных федераций и заявками сборных команд с 1 января 2010 г. по настоящее время углубленные медицинские обследования в учреждениях здравоохранения ФМБА России прошли 298 спортсменов сборных команд России по паралимпийским видам спорта**



**Лечение, в том числе оперативное (а также реабилитацию)  
в учреждениях здравоохранения ФМБА России  
получили 80 спортсменов**

## ПЕРИОДИЧЕСКИЕ И УГЛУБЛЕННЫЕ МЕДИЦИНСКИЕ ОБСЛЕДОВАНИЯ СПОРТСМЕНОВ

Периодические и углубленные медицинские обследования спортсменов проводятся на базе многопрофильных специализированных лечебных учреждений, в том числе специализированных для обеспечения детско-юношеского и паралимпийского спорта:

ФМБЦ им. А.И. Бурназяна ФМБА  
России

СКЦ ФМБА России (г.Красноярск)

КБ №**85** ФМБА России

ФГУ ЦСМ ФМБА России

ДКБ №**38-ЦЭП** ФМБА России

КБ №**83** ФМБА России

КБ № **122** ФМБА России

КБ №**86** ФМБА России

Федеральное бюро медико-  
социальной экспертизы ФМБА России  
(планируется создание Центра  
медицинского сопровождения  
спортсменов-паралимпийцев)

МСЧ № **169** ФМБА России  
(лечебное учреждение, которое будет  
специализироваться только на проведении  
УМО спортсменов сборных команд РФ)

# МЕДИЦИНСКОЕ ОБСЛУЖИВАНИЕ СПОРТСМЕНОВ-ПАРАЛИМПИЙЦЕВ В ФМБА РОССИИ

## Базовый центр для медицинского обеспечения паралимпийского спорта: Федеральное бюро медико-социальной экспертизы ФМБА России



**В центре созданы элементы доступной среды для инвалидов, все возможности для реабилитации спортсменов сборных команд РФ по паралимпийским видам спорта**

**Возможность проведения специальных исследований в рамках программы УМО для паралимпийских видов спорта**

## Разработка инновационных технологий медицинского обеспечения паралимпийского спорта



**Запланированы научно-исследовательские работы по медико-биологическому обеспечению и психофизиологическому спортсменов ПОДА, слепых спортсменов и др.**

**Использование результатов углубленного медицинского обследования для индивидуализации технологий медико-биологического обеспечения спортсменов-паралимпийцев**

# Особенности медицинского обеспечения паралимпийцев

**Наличие у медицинского персонала паралимпийских сборных команд уникальных навыков**



**Специализированная программа углубленного медицинского обследования**

# РЕАБИЛИТАЦИЯ СПОРТСМЕНОВ СБОРНЫХ КОМАНД РФ



**Для реабилитации используется современное физиотерапевтическое оборудование**

**Разработан перечень портативного реабилитационного оборудования для врачей спортивных сборных команд**

## Мероприятия по медико-санитарному и медико-биологическому обеспечению спортсменов сборных команд РФ

**Обеспечение сборных команд лекарственными препаратами, БАД и изделиями медицинского назначения**

**Выполнение медико-биологических научно-практических исследований в интересах обеспечения подготовки спортсменов сборных команд РФ**

**Углубленные медицинские обследования, включая лабораторную и функциональную диагностику**

**Амбулаторное и стационарное лечение спортсменов**

# ПЕРВООЧЕРЕДНЫЕ ЗАДАЧИ НАУЧНОГО СОПРОВОЖДЕНИЯ

Разработка комплекса медико-генетических и скрининг-биохимических технологий для отбора кандидатов в состав сборных команд РФ и их ближайшего резерва



Достижение стабильных индивидуальных результатов спортсменов сборных команд РФ на уровне мировых рекордов

Разработка инновационных технологий контроля и коррекции функциональных состояний спортсменов сборных команд РФ для эффективного использования резервных возможностей организма на всех этапах тренировочно-соревновательного цикла



Достижение командных и индивидуальных спортивных результатов сборных команд РФ в видах спорта, ранее не являвшихся для российских спортсменов успешными

Медико-биологический контроль за использованием фармакологических препаратов в спорте высших достижений и создание высокоэффективных отечественных фарм препаратов и БАД



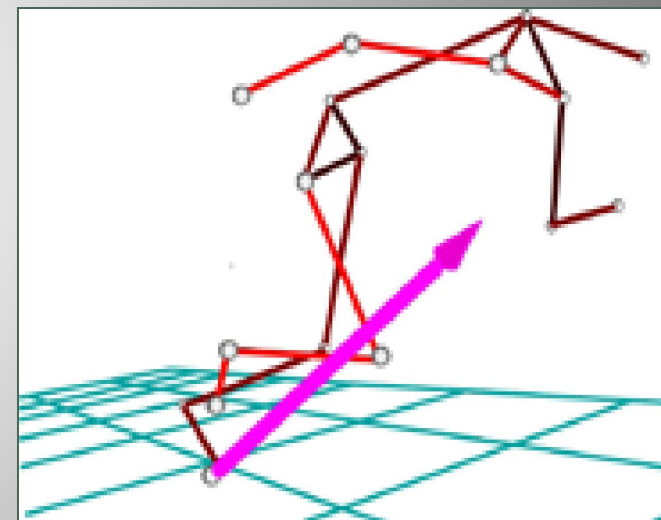
Минимизация случаев отстранения от соревнований спортсменов сборных команд РФ вследствие применения препаратов по жизненным показаниям (терапевтическое использование)



# КОМПЛЕКС МУЛЬТИДИСЦИПЛИНАРНЫХ ЛАБОРАТОРИЙ

МУЛЬТИДИСЦИПЛИНАРНАЯ  
ЛАБОРАТОРИЯ ДЛЯ БИОМЕХАНИЧЕСКОГО  
АНАЛИЗА ДВИЖЕНИЯ

• СИЛОВЫЕ ПЛАТФОРМЫ  
КИНЕТИКА < КИНЕМАТИКА



# ОСНОВНЫЕ ЭТАПЫ, СРОКИ И ЗАДАЧИ

**Основные задачи – индивидуализация медико-биологических технологий, преемственность и непрерывность медико-санитарного обеспечения в процессе подготовки сборных команд России**

**Внедрение медицинских электронных карт спортсменов. Реализация индивидуальных программ фармакологической поддержки, восстановления и реабилитации. Научная поддержка создания медико-биологических технологий.**

**Впервые осуществлено медицинское обеспечение юношеских контингентов олимпийцев, показавших результат в виде новых спортивных достижений. Медико-биологическое тестирование перспективных спортсменов и выдача рекомендаций по формированию резерва**