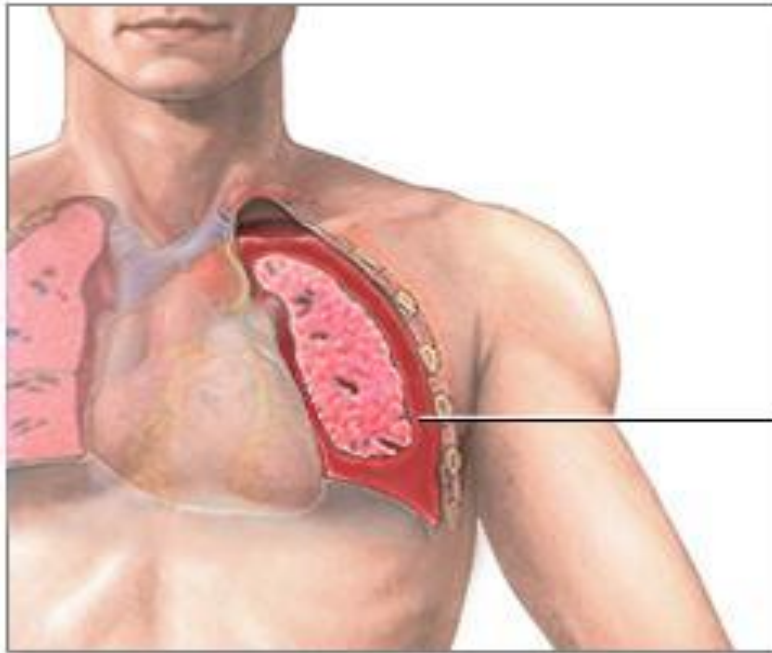


# ГЕМОТОРАКС



Blood in  
pleural space

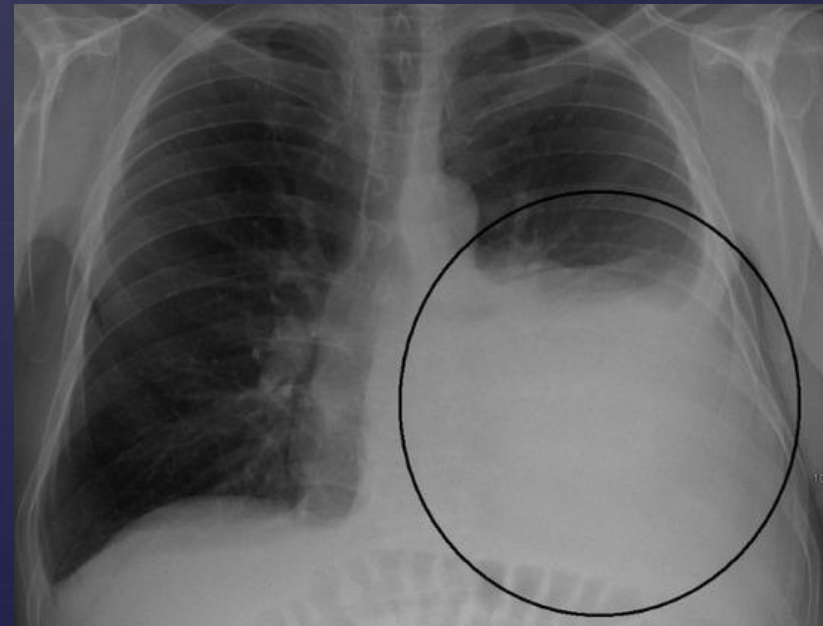
Гемоторакс — скопление крови в плевральной полости. Является следствием *кровотечения* из сосудов легких, внутригрудных ветвей крупных сосудов (аорта, полые вены), грудной стенки, средостения, сердца или диафрагмы.

Чаще всего гемотораксы возникают после травмы грудной клетки или как осложнения лечения.



# ПАТОГЕНЕЗ

КРОВОТЕЧЕНИЕ при гемотораксе приводит к накоплению крови в плевральной полости, что в свою очередь вызывает компрессию легкого на стороне поражения, а при дальнейшем накоплении крови — к возможному смещению средостения в здоровую сторону и сдавлению здорового легкого.



# Классификация

- травматический (при проникающих ранениях или закрытой травме грудной клетки);
- патологический (следствие различных заболеваний);
- ятрогенный (осложнение операций, плевральных пункций и т. п.).





# По количеству крови:

-малый (до 500 мл) — кровь занимает только плевральные синусы

-средний (от 500 до 1000 мл) — кровь достигает угла лопатки

-большой, или тотальный, (более 1000 мл) — кровь занимает почти всю или всю плевральную полость

# Клиническая картина



-Кожные покровы таких больных бледные, отмечается понижение АД.

-При перкуссии поражённой половины грудной клетки определяется укорочение перкуторного звука.

-При аускультации лёгких определяется ослабление дыхания или его отсутствие.

-Границы сердца смещены в здоровую сторону. Чёткость физических признаков наличия жидкости зависит от величины гемоторакса.

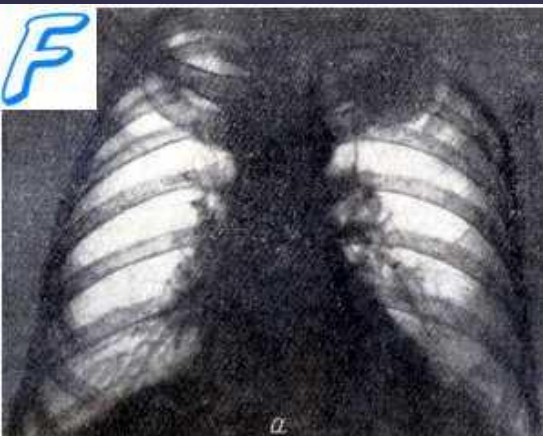
# Лечение



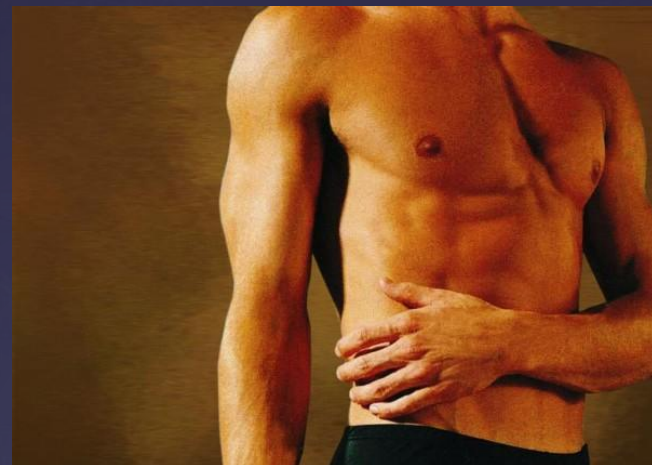
Лечение всегда с первичной хирургической обработки раны, во время которой определяют характер повреждения .

При небольших даже проникающих ранах ограничиваются обработкой раны, гемостазом и наложением швов. При повреждении органов грудной полости проводится торакотомия.



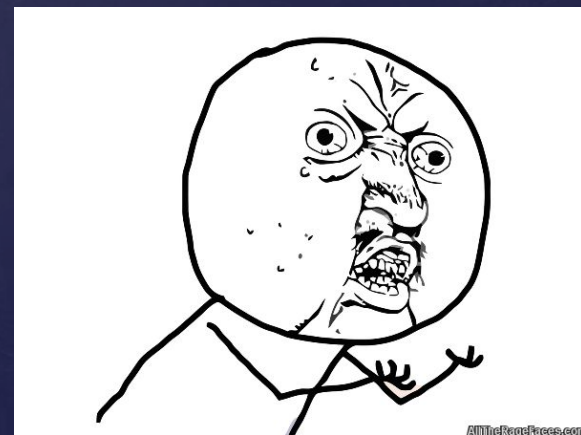


# Прогноз



При неосложнённом гемотораксе прогноз благоприятный.

При большом гемотораксе, вызванном повреждением крупных сосудов, с продолжающимся внутриплевральным кровотечением может наступить в течение нескольких часов летальный исход от острой кровопотери.



# ИСТОЧНИКИ

- *Вагнер Е.А.* Хирургия повреждений груди.
- *Мусалатов Х. А.* Хирургия катастроф
- *Перельман М.И.* Гемоторакс
- *Колесников И. С.* Гемоторакс
- *Mary C. Mancini.* Hemothorax