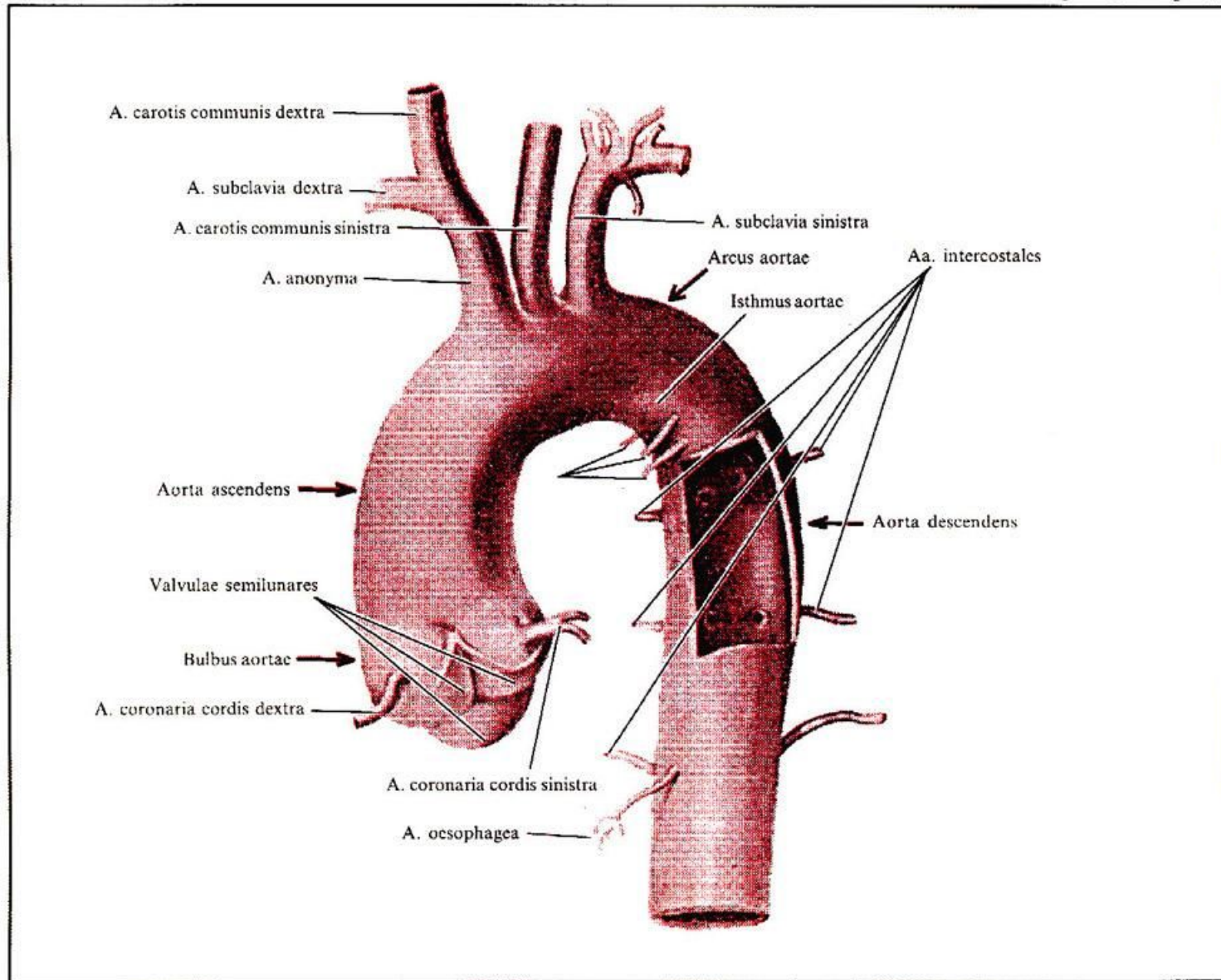
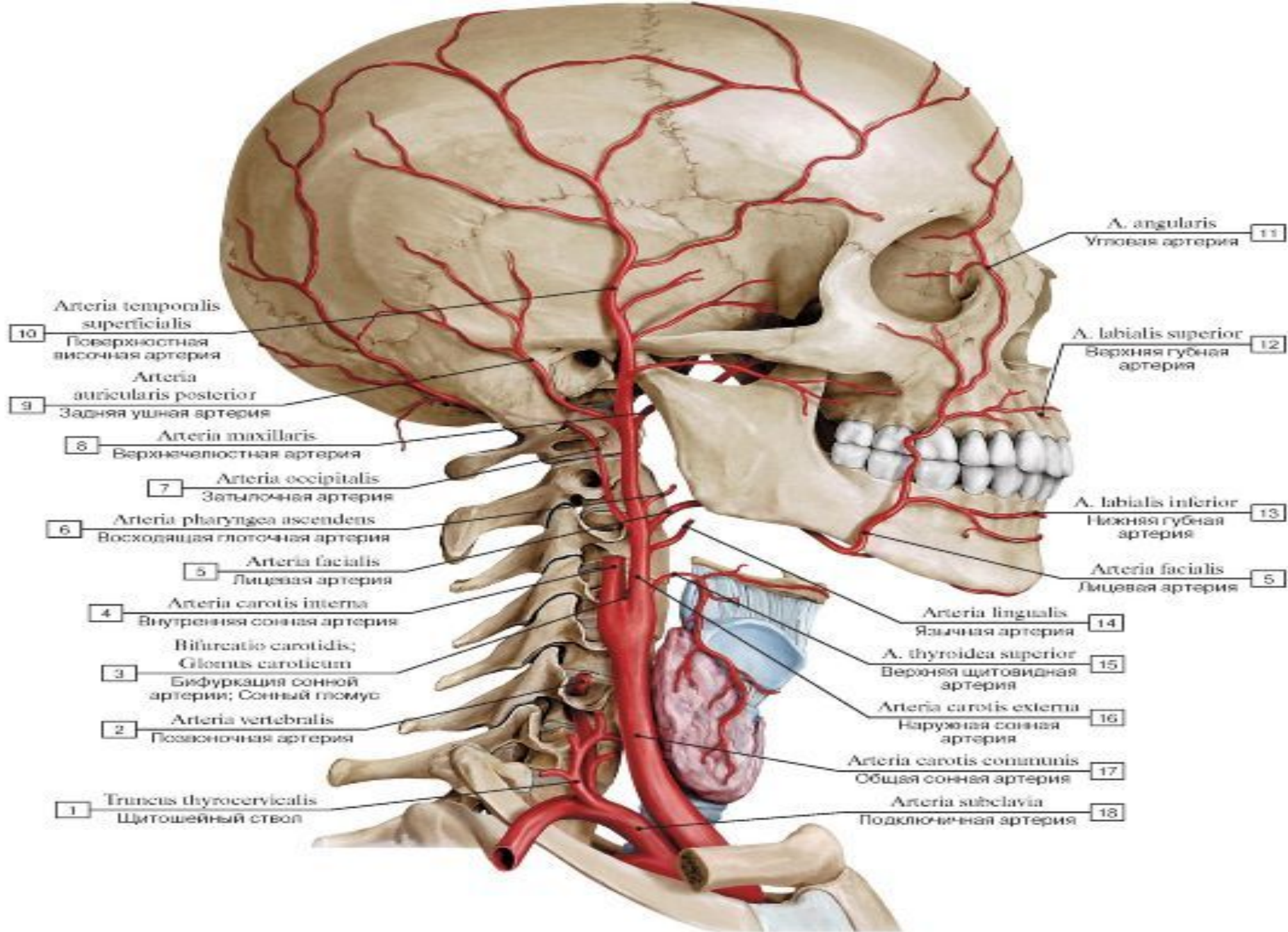
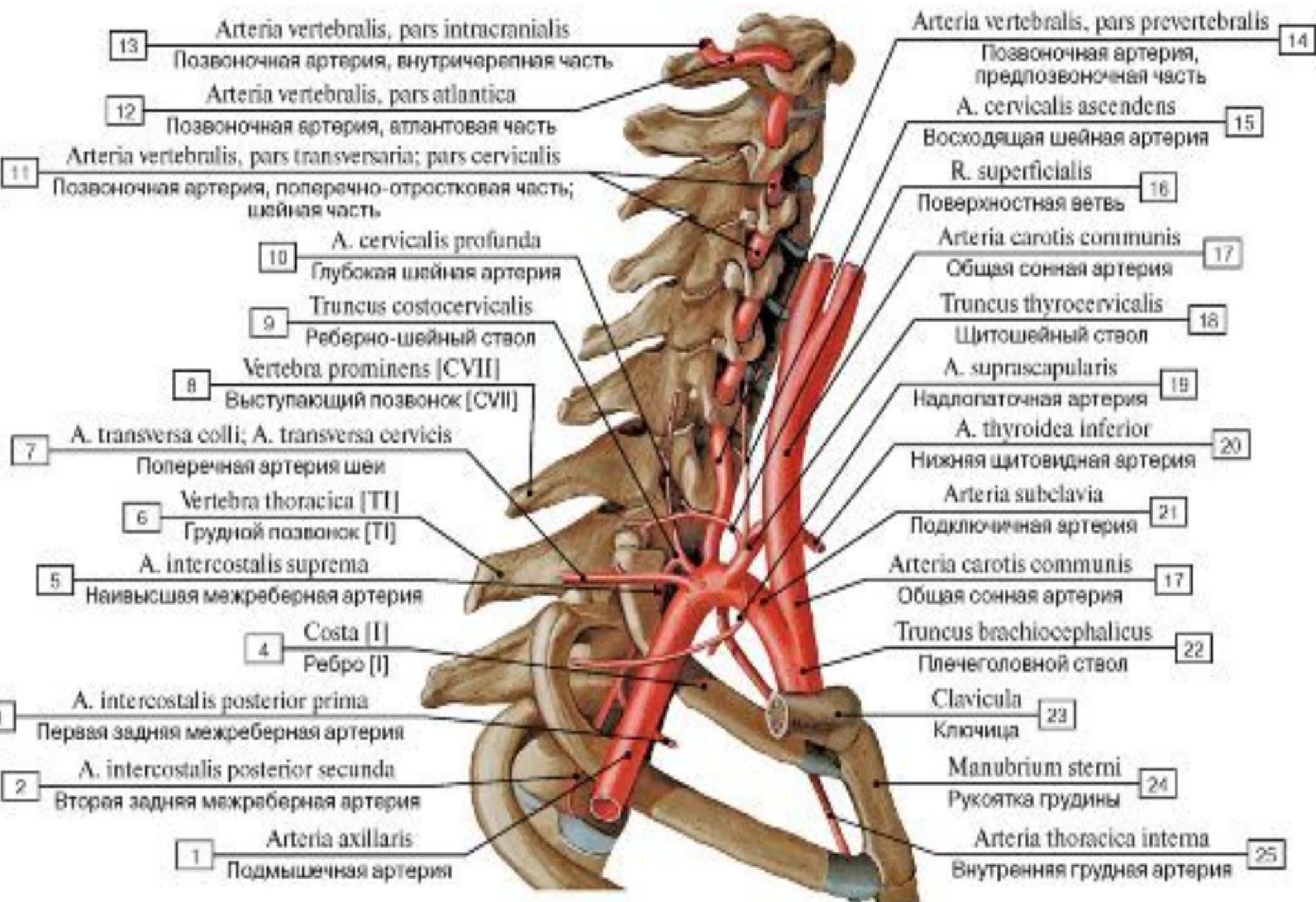


725. Начальная часть аорты; спереди

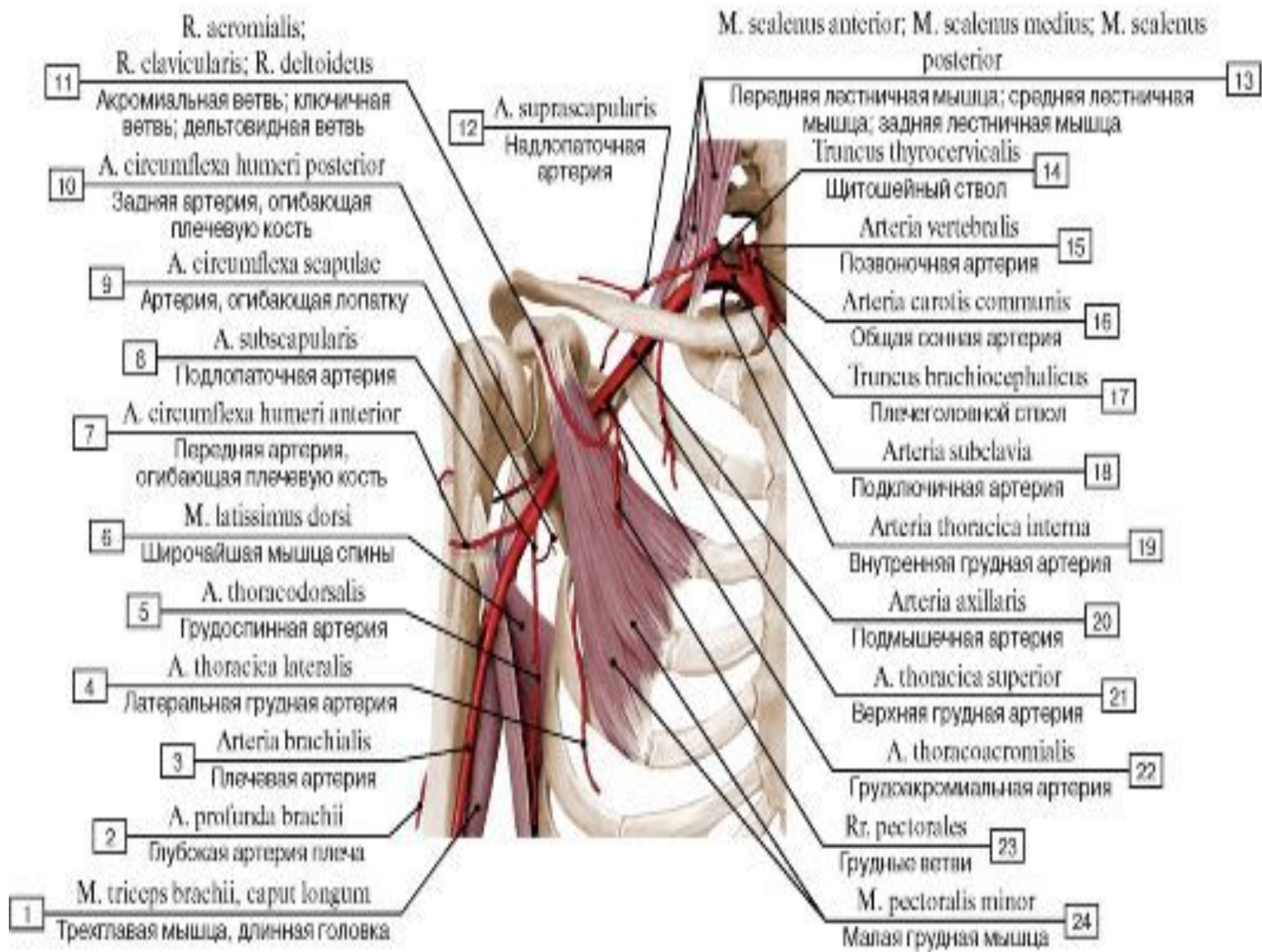




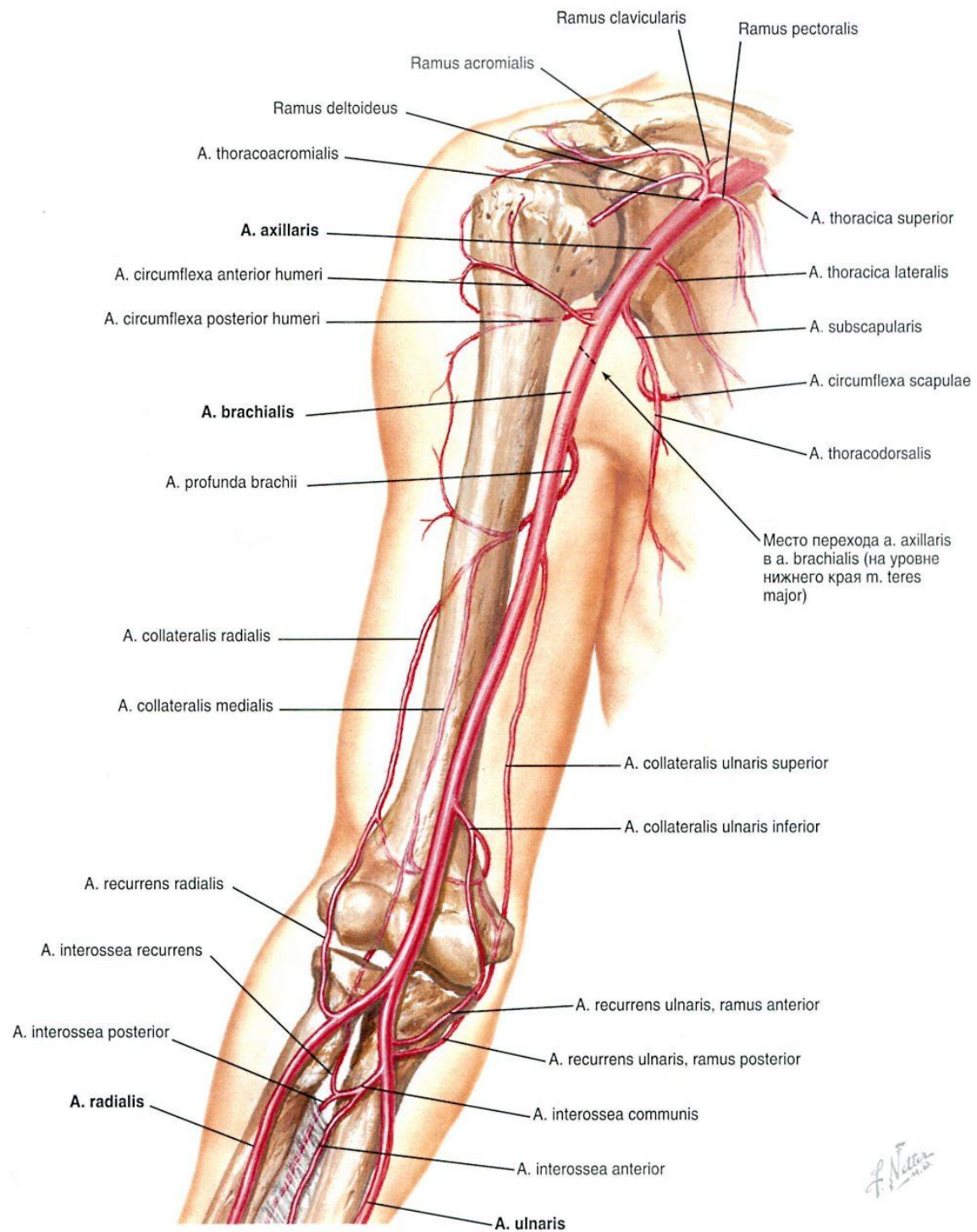
Наружная сонная



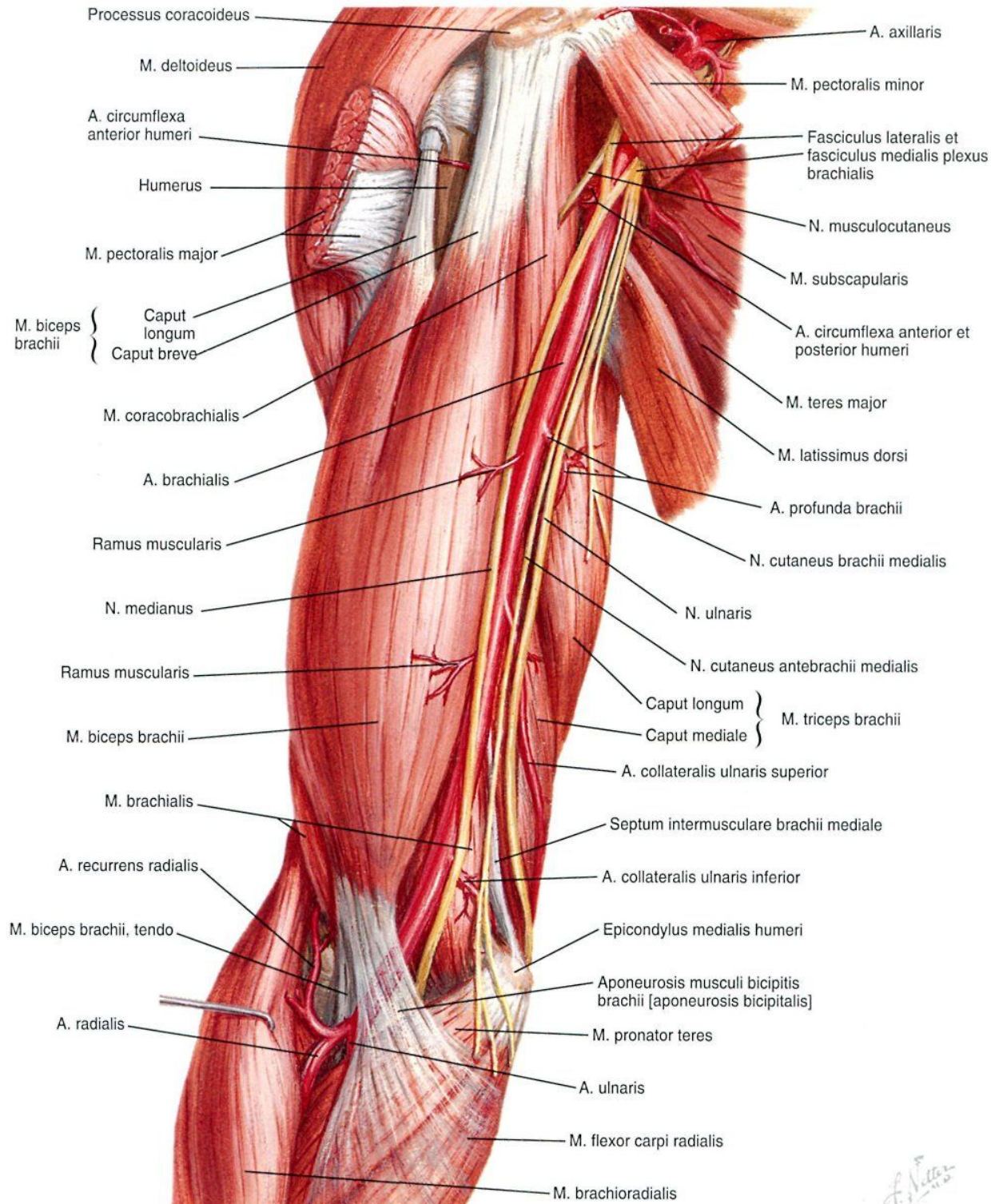
Подключичная артерия

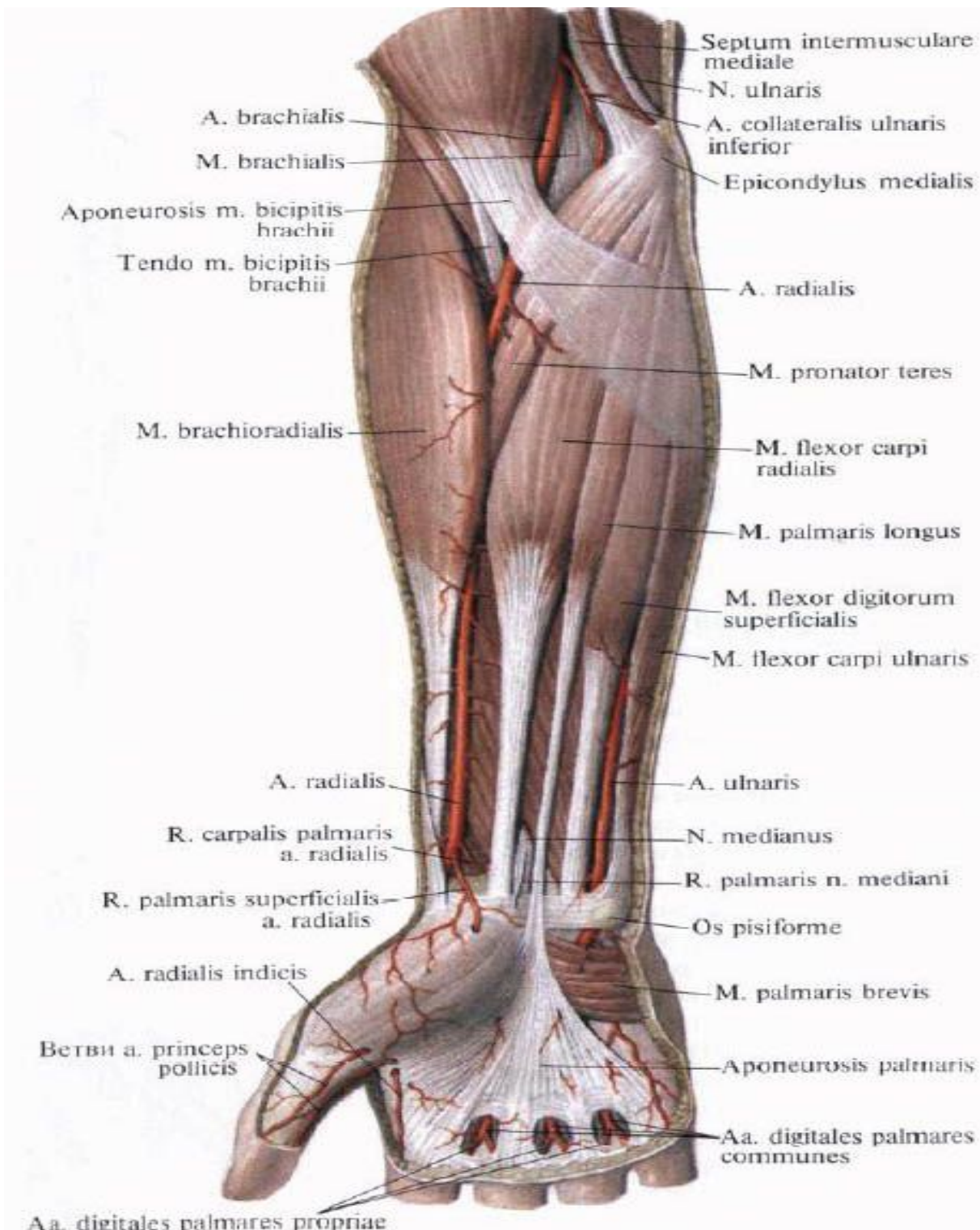


Подмышечная а.



F. Netto





Aa. digitales palmares propriae

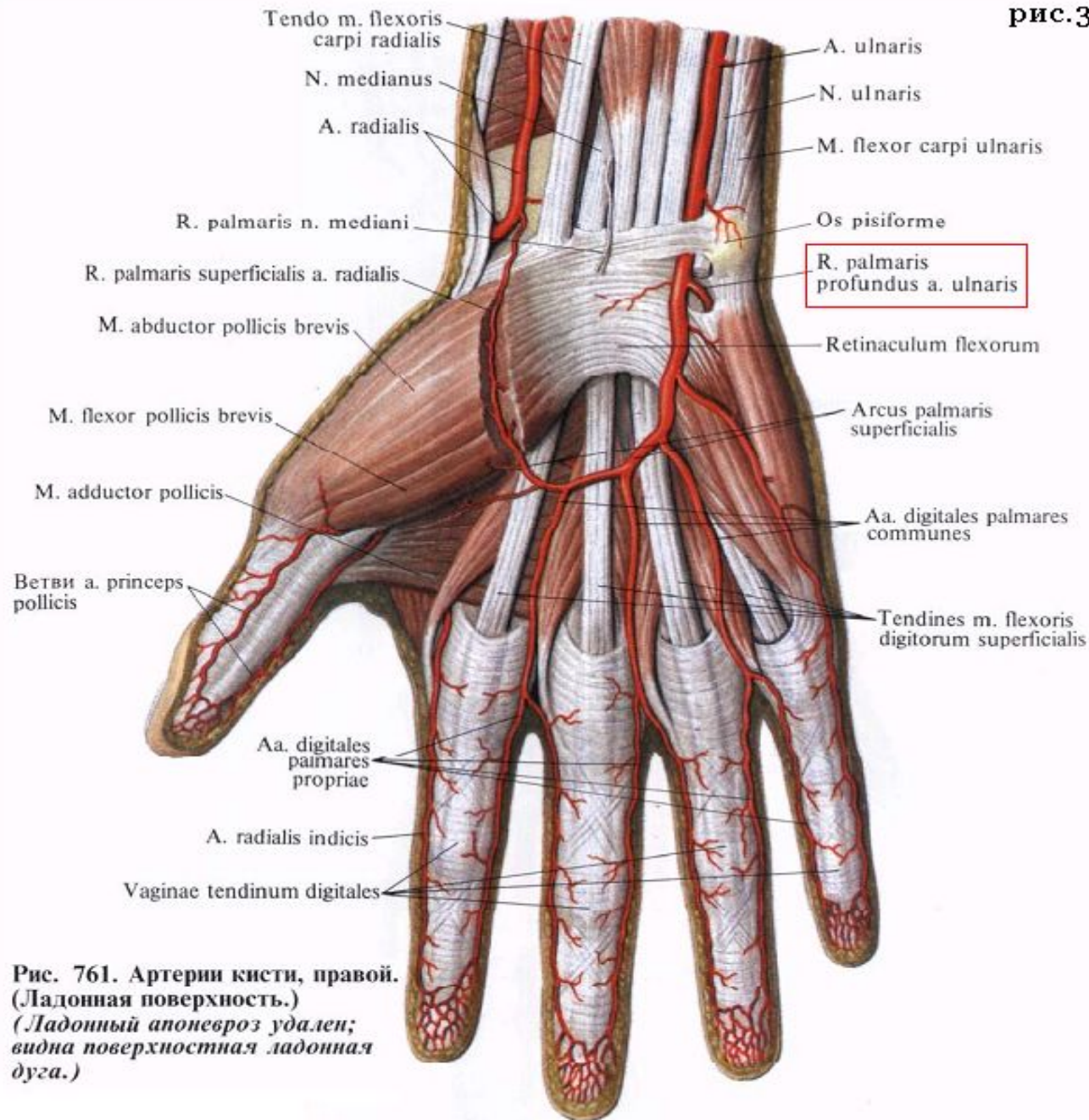
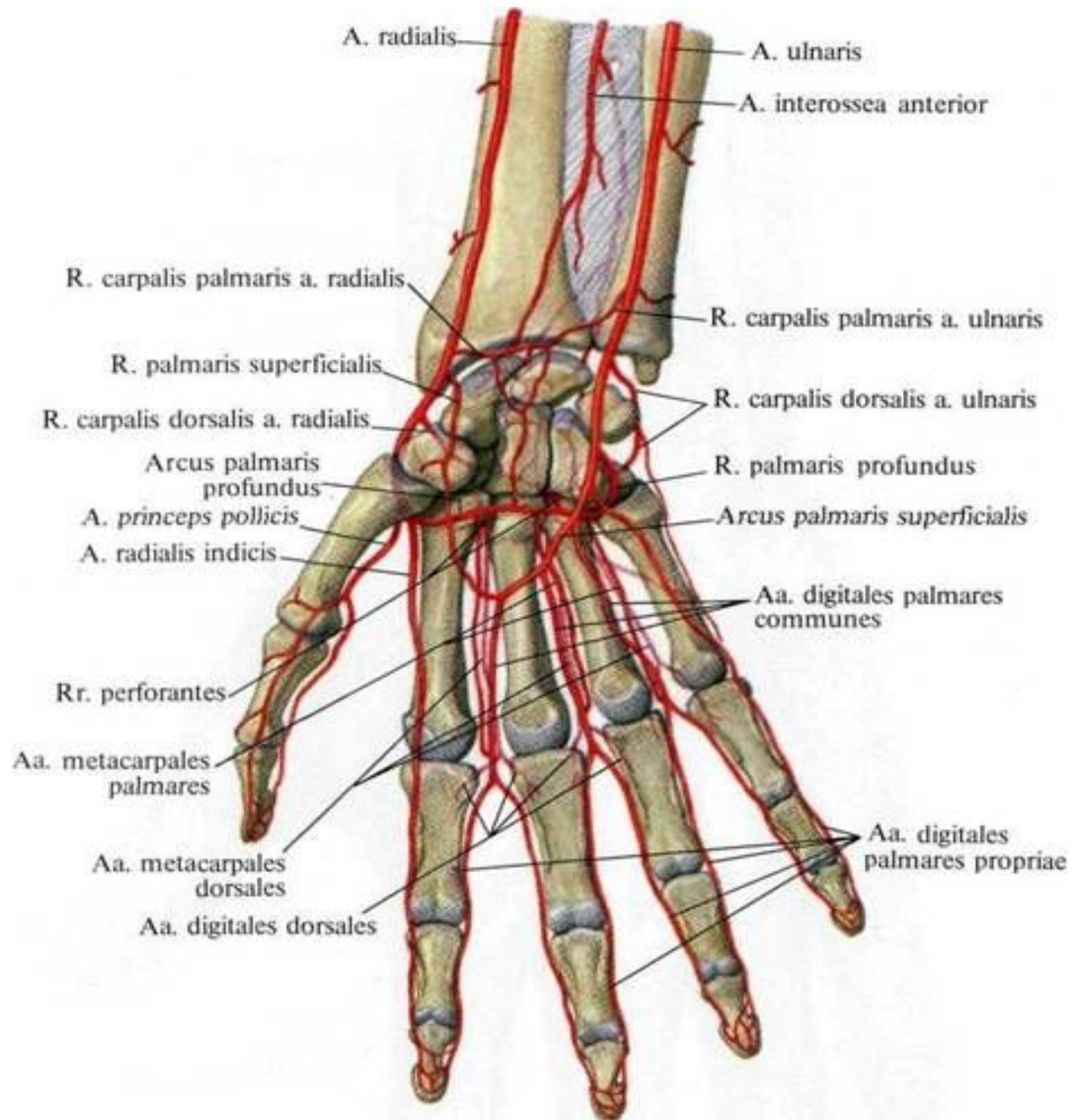
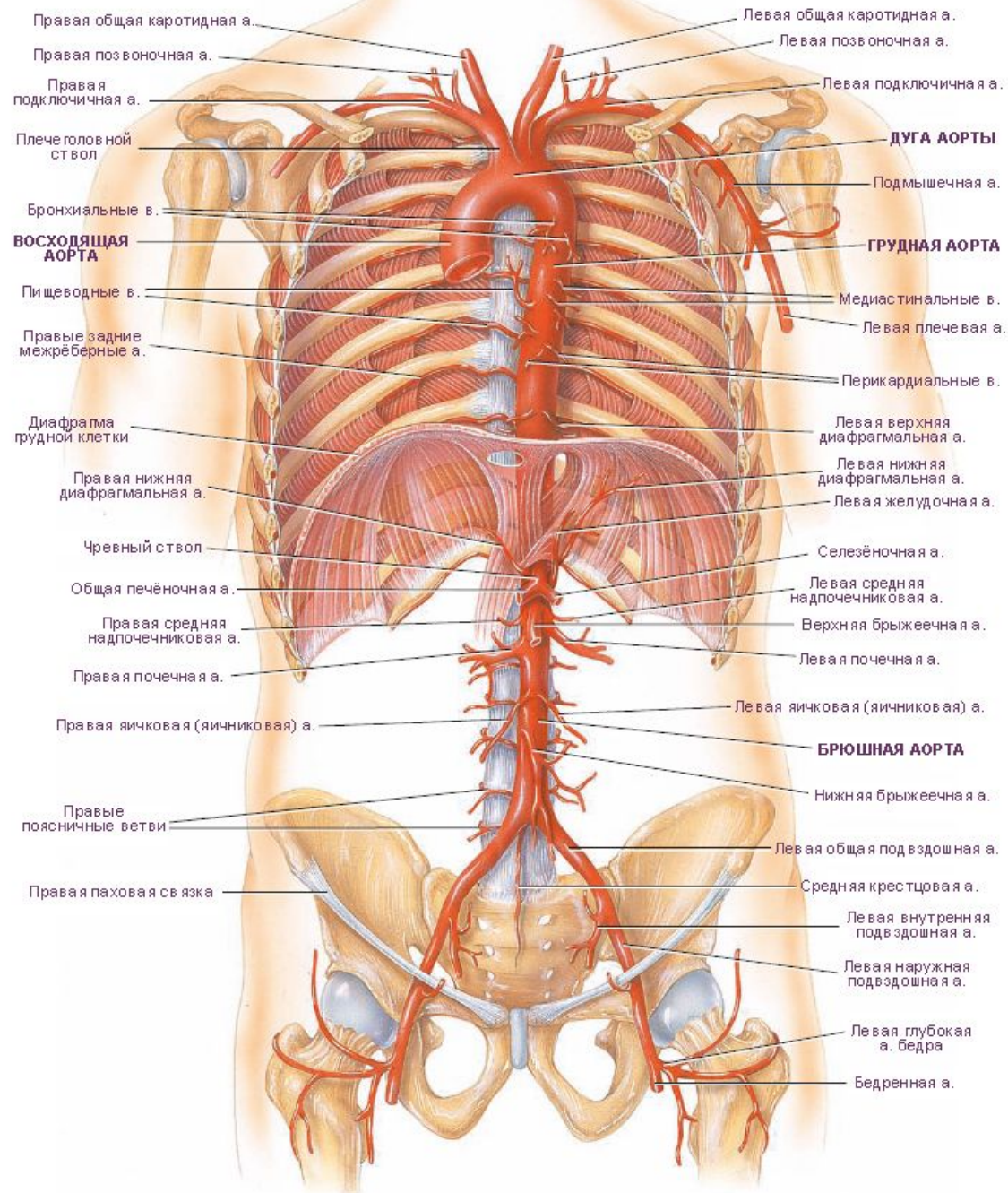
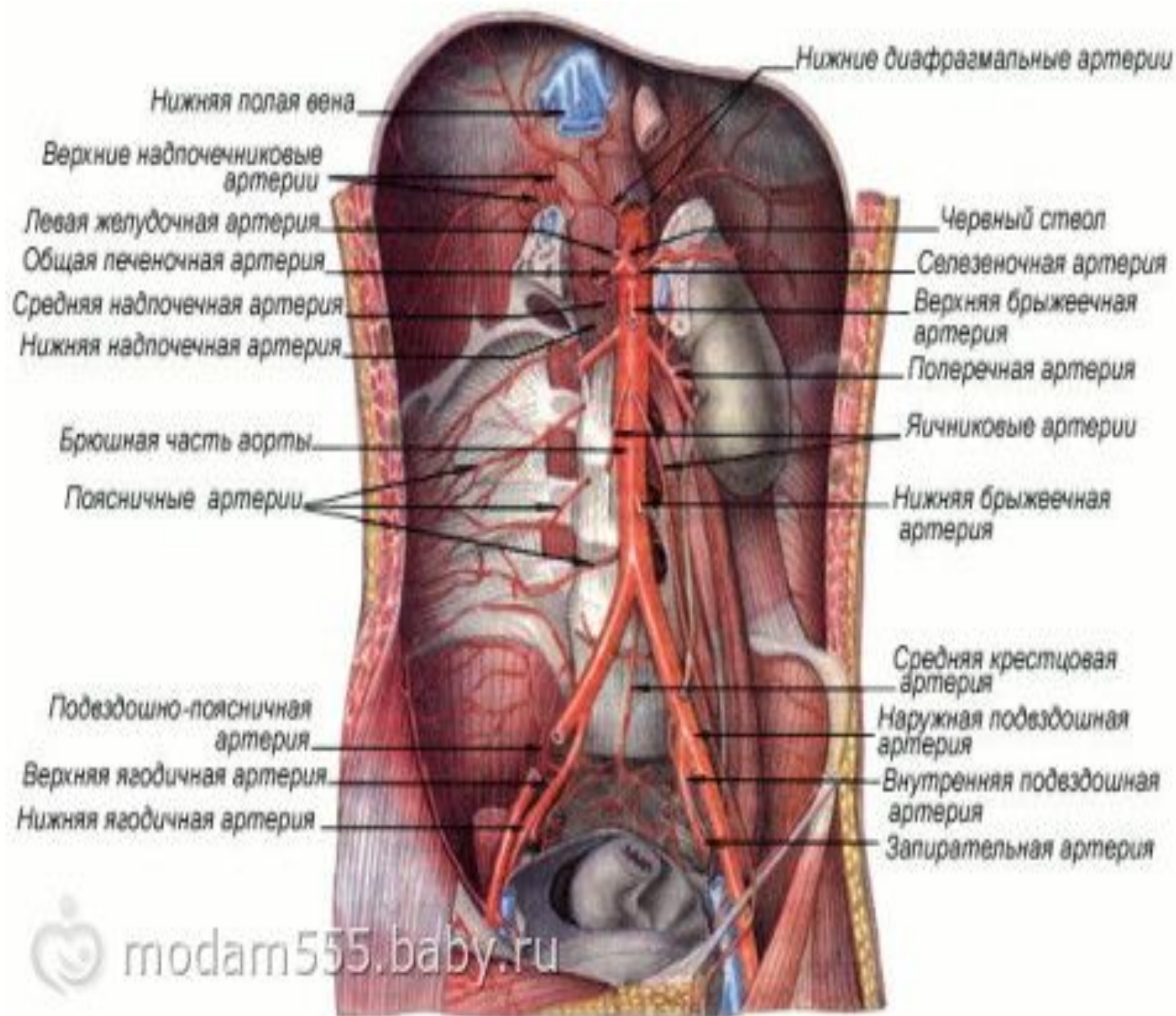
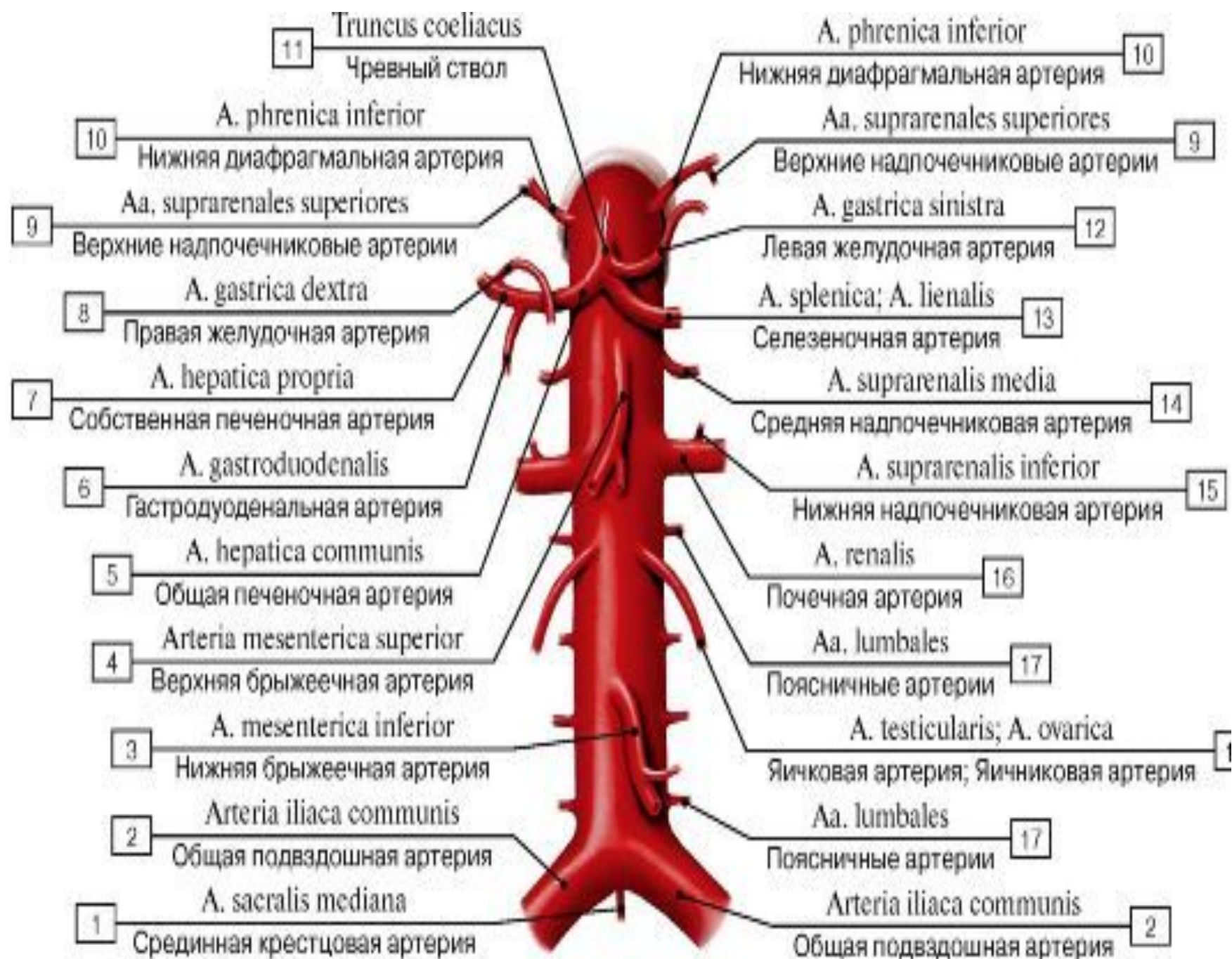


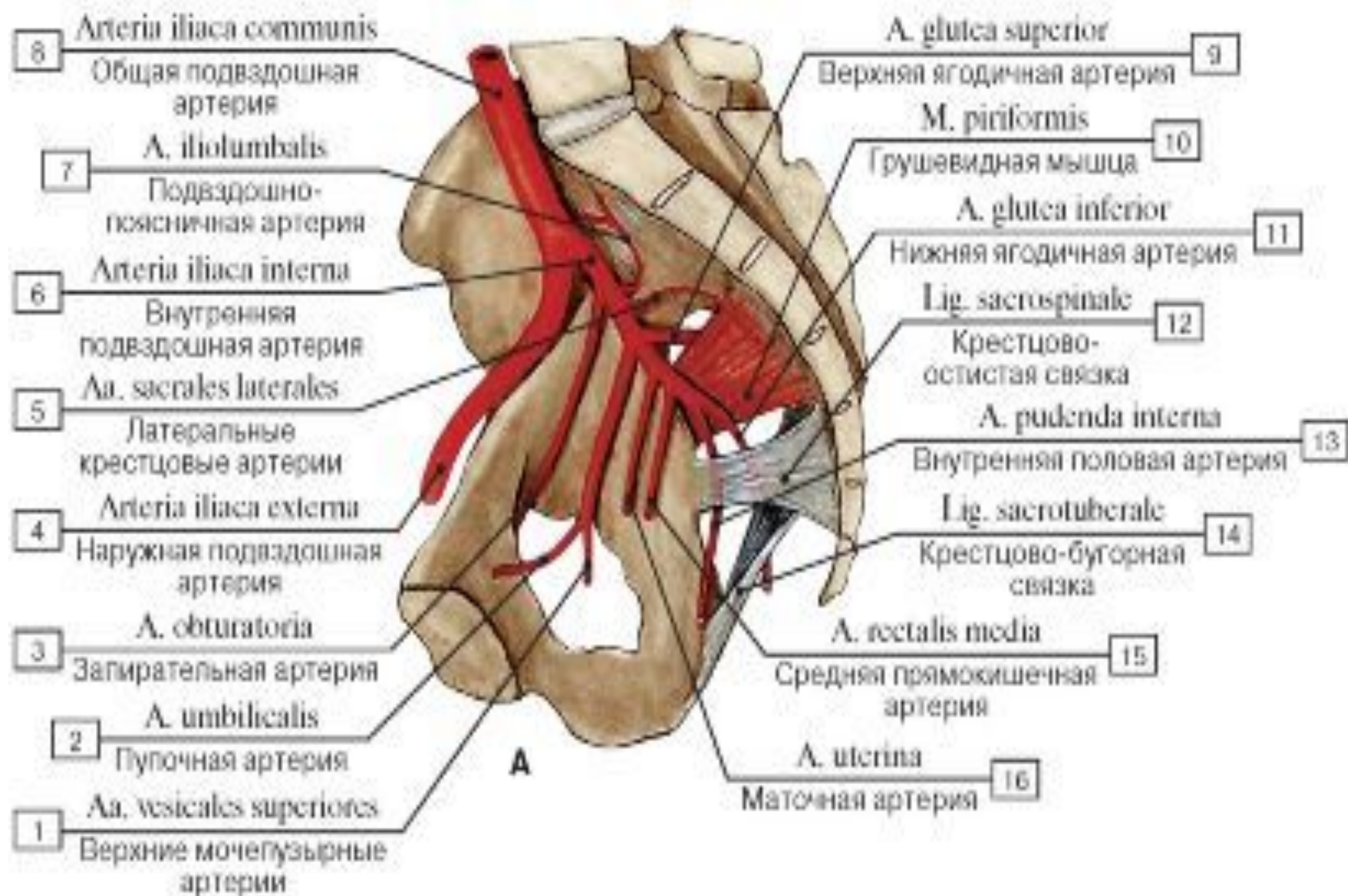
Рис. 761. Артерии кисти, правой.
 (Ладонная поверхность.)
 (Ладонный апоневроз удален;
 видна поверхностная ладонная
 дуга.)

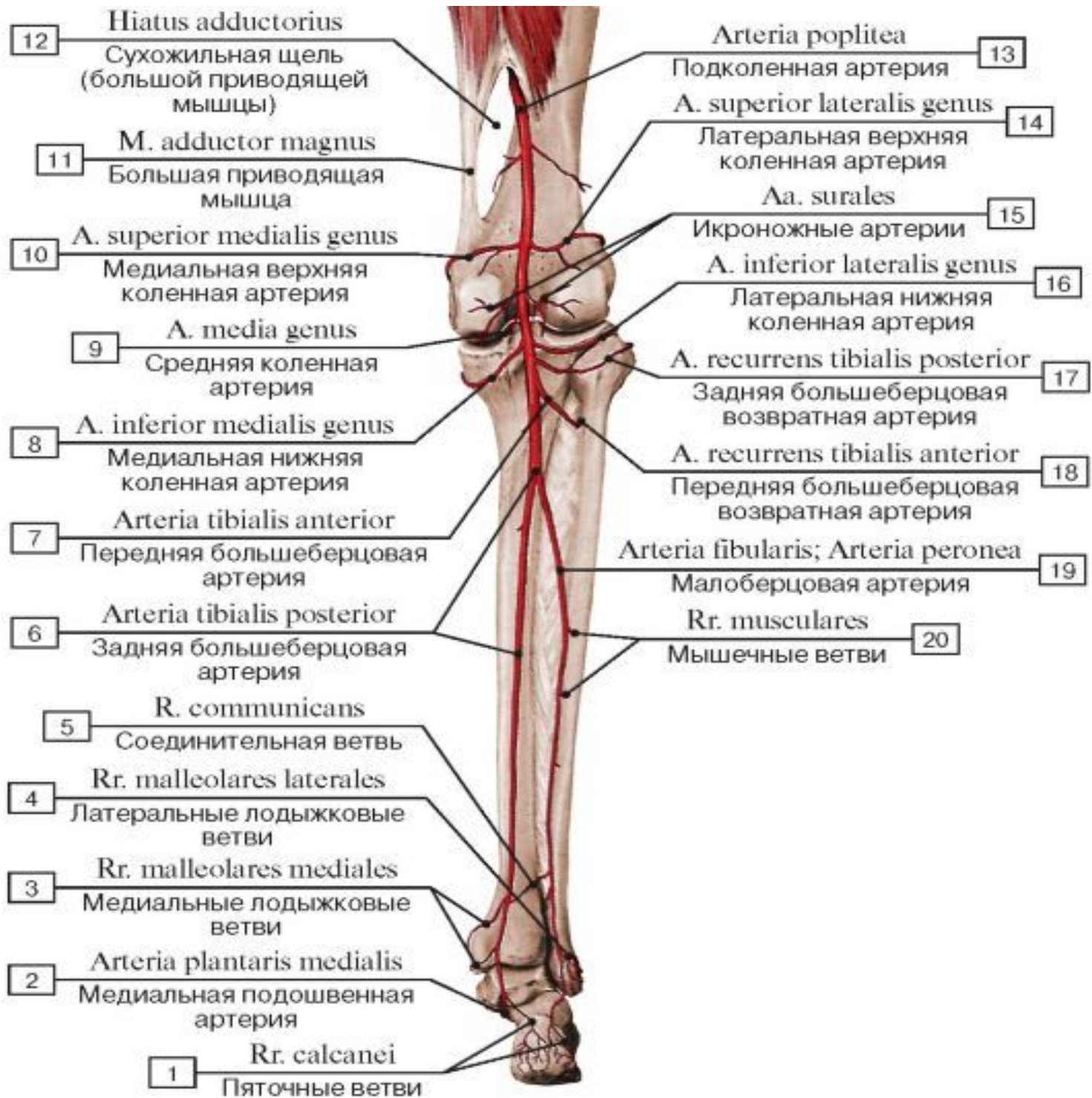






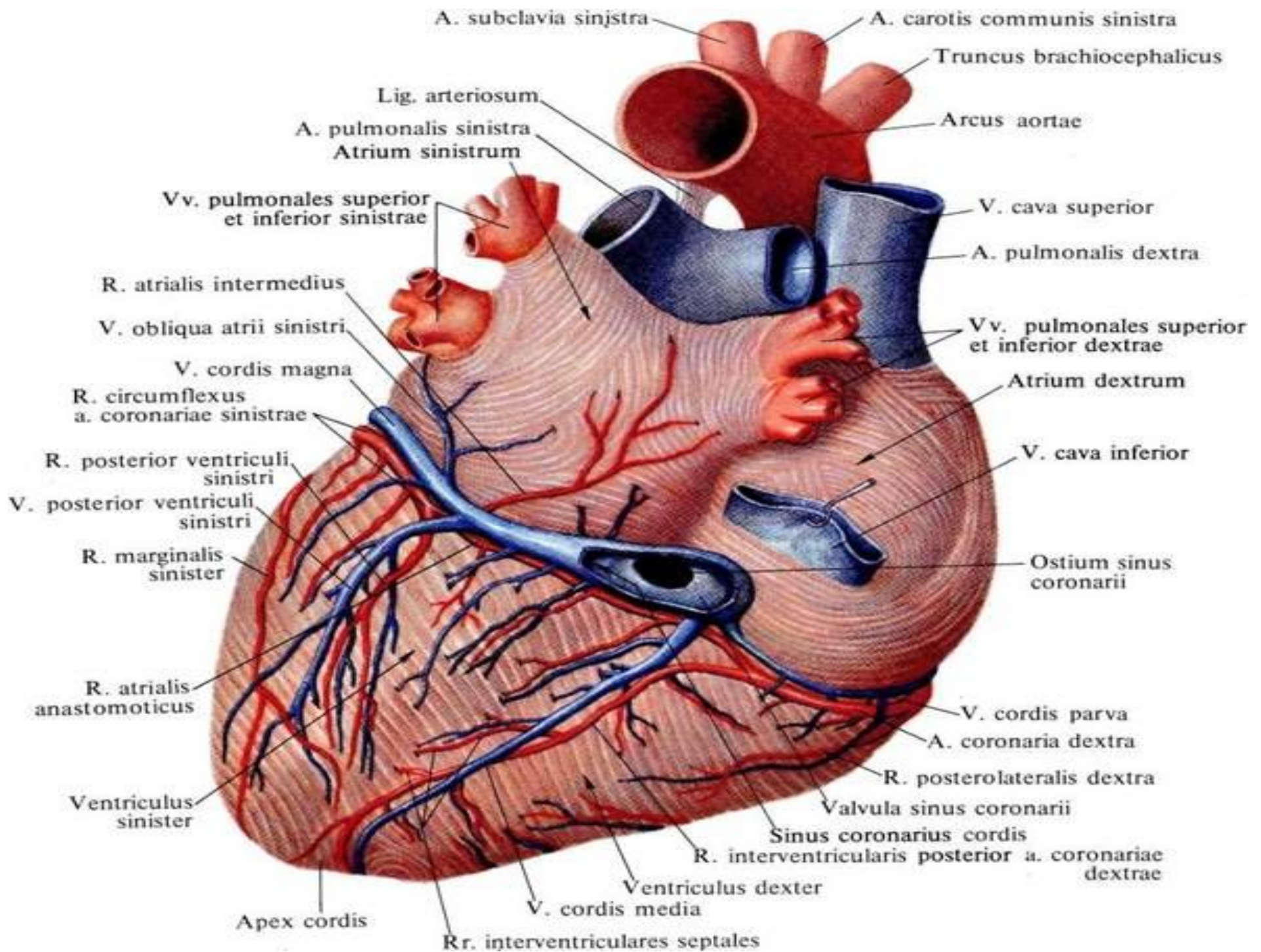




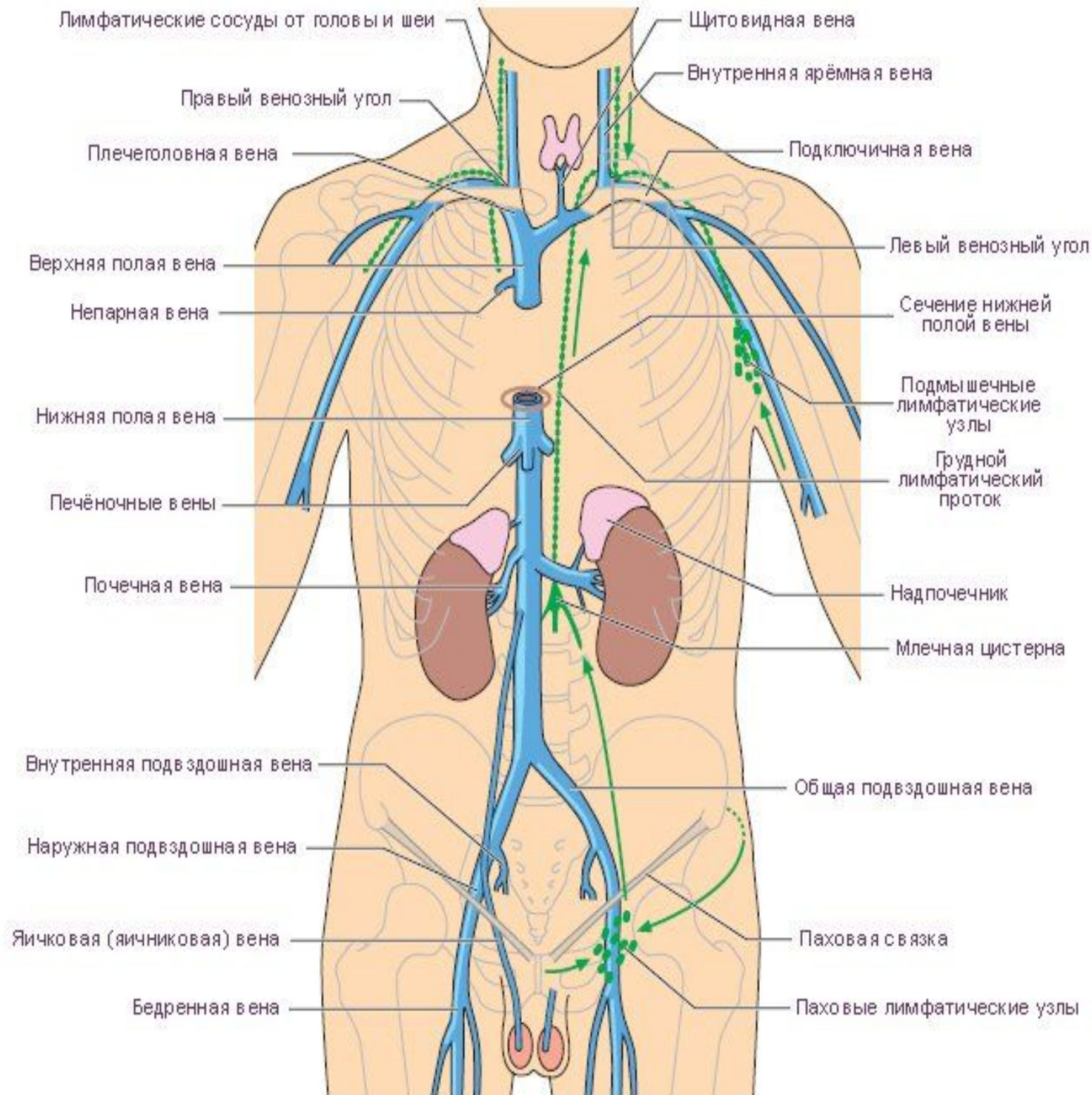


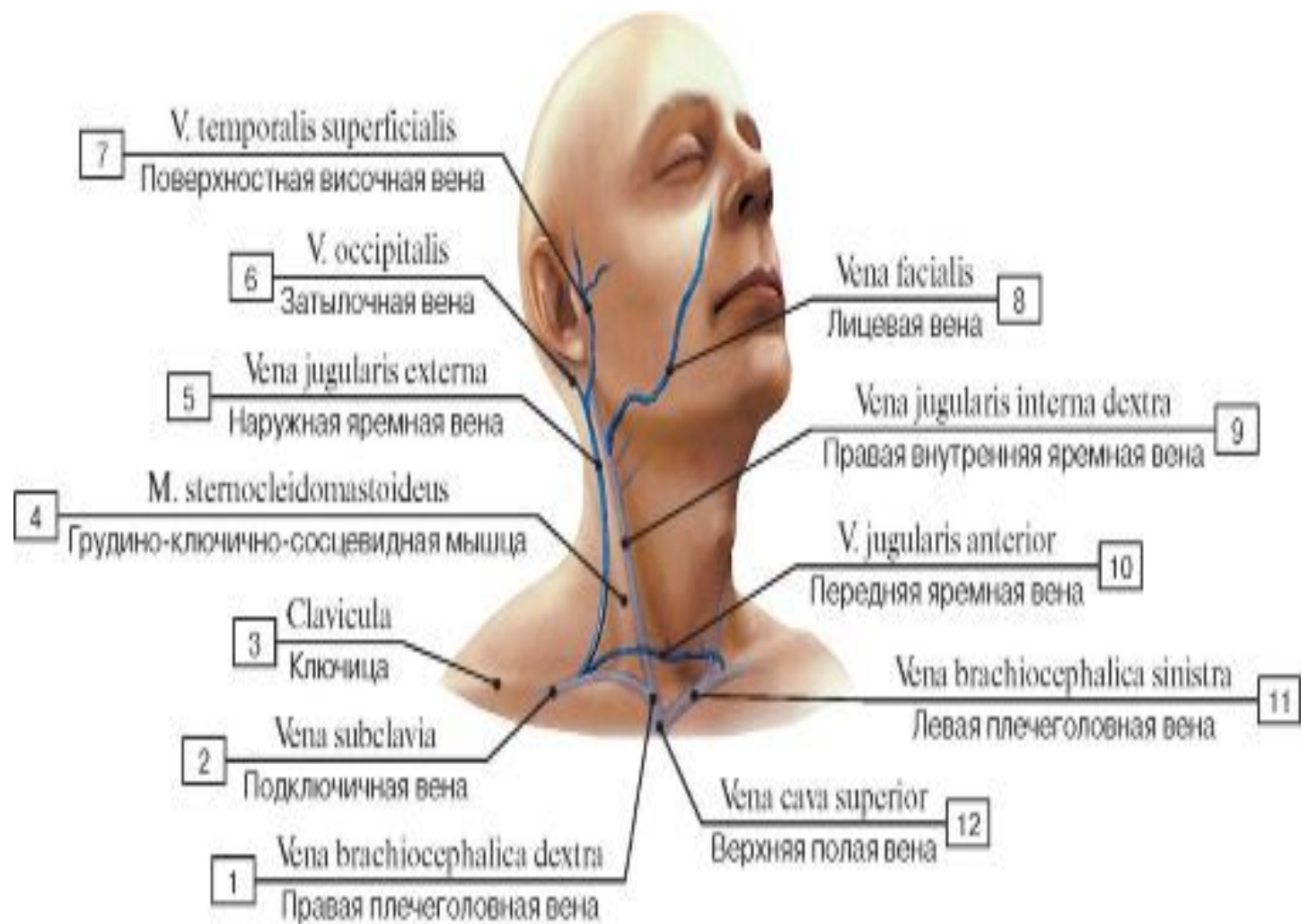
- 12 Hiatus adductorius
Сухожильная щель
(большой приводящей
мышцы)
- 11 M. adductor magnus
Большая приводящая
мышца
- 10 A. superior medialis genus
Медиальная верхняя
коленная артерия
- 9 A. media genus
Средняя коленная
артерия
- 8 A. inferior medialis genus
Медиальная нижняя
коленная артерия
- 7 Arteria tibialis anterior
Передняя большеберцовая
артерия
- 6 Arteria tibialis posterior
Задняя большеберцовая
артерия
- 5 R. communicans
Соединительная ветвь
- 4 Rr. malleolares laterales
Латеральные лодыжковые
ветви
- 3 Rr. malleolares mediales
Медиальные лодыжковые
ветви
- 2 Arteria plantaris medialis
Медиальная подошвенная
артерия
- 1 Rr. calcanei
Пяточные ветви

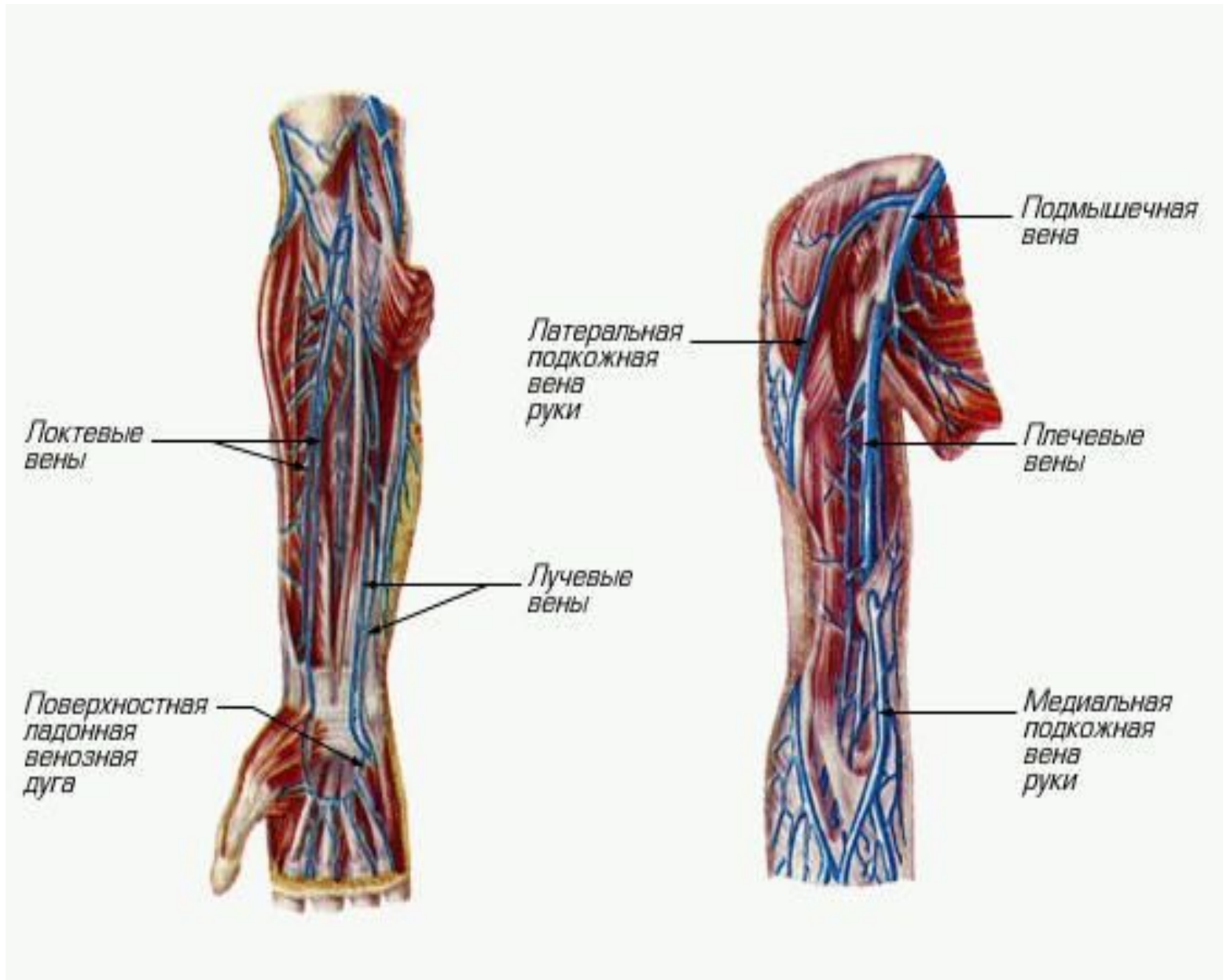
- 13 Arteria poplitea
Подколенная артерия
- 14 A. superior lateralis genus
Латеральная верхняя
коленная артерия
- 15 La. surales
Икроножные артерии
- 16 A. inferior lateralis genus
Латеральная нижняя
коленная артерия
- 17 A. recurrens tibialis posterior
Задняя большеберцовая
возвратная артерия
- 18 A. recurrens tibialis anterior
Передняя большеберцовая
возвратная артерия
- 19 Arteria fibularis; Arteria peronea
Малоберцовая артерия
- 20 Rr. musculares
Мышечные ветви



Система венечного синуса(большая, средняя, малая сердечные вены)







воротная вена

печеночная артерия

печеночная вена

воротная вена

печень

желудок

селезеночная вена

двенадцатиперстная кишка

верхняя брыжеечная вена

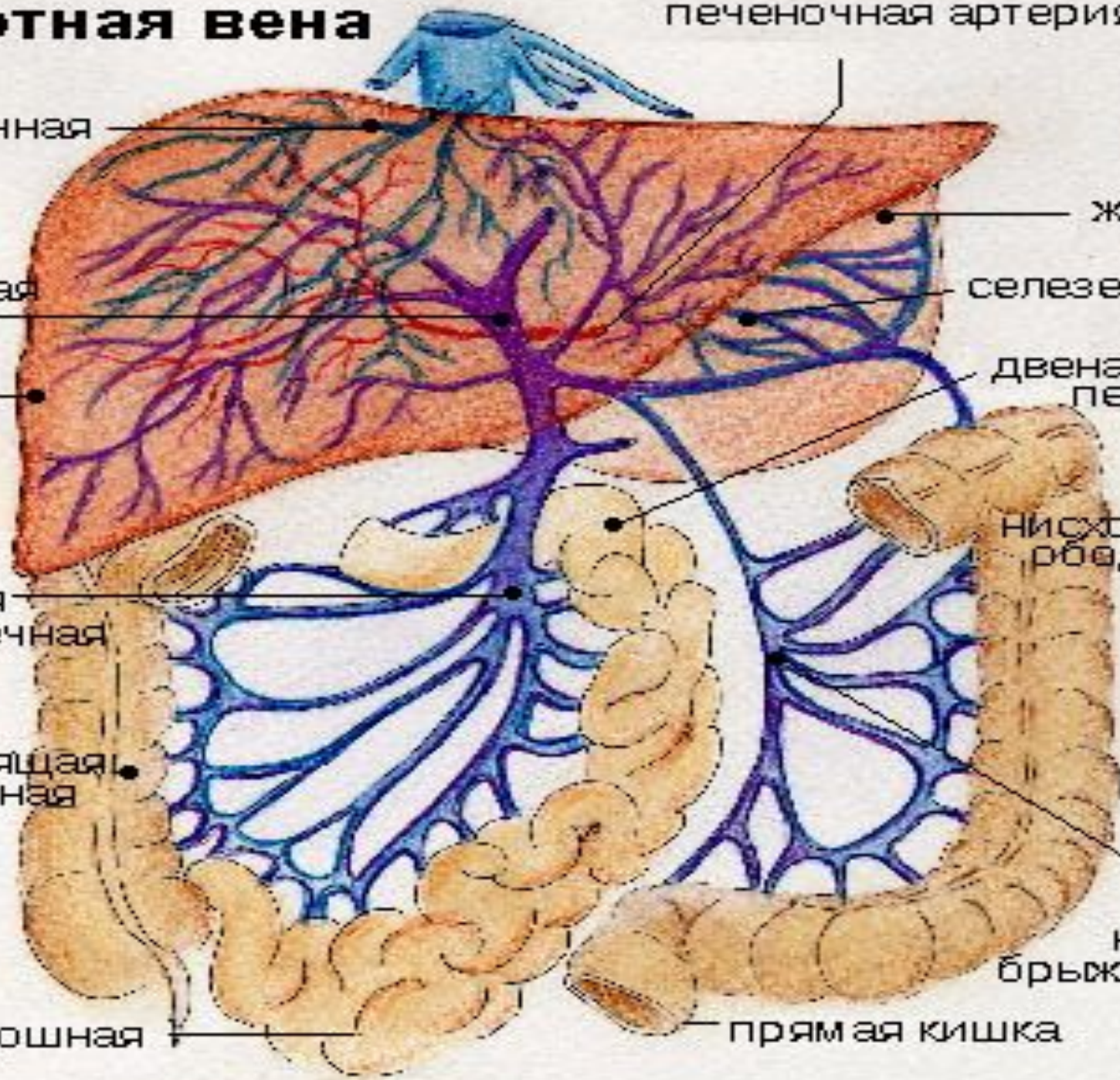
восходящая ободочная кишка

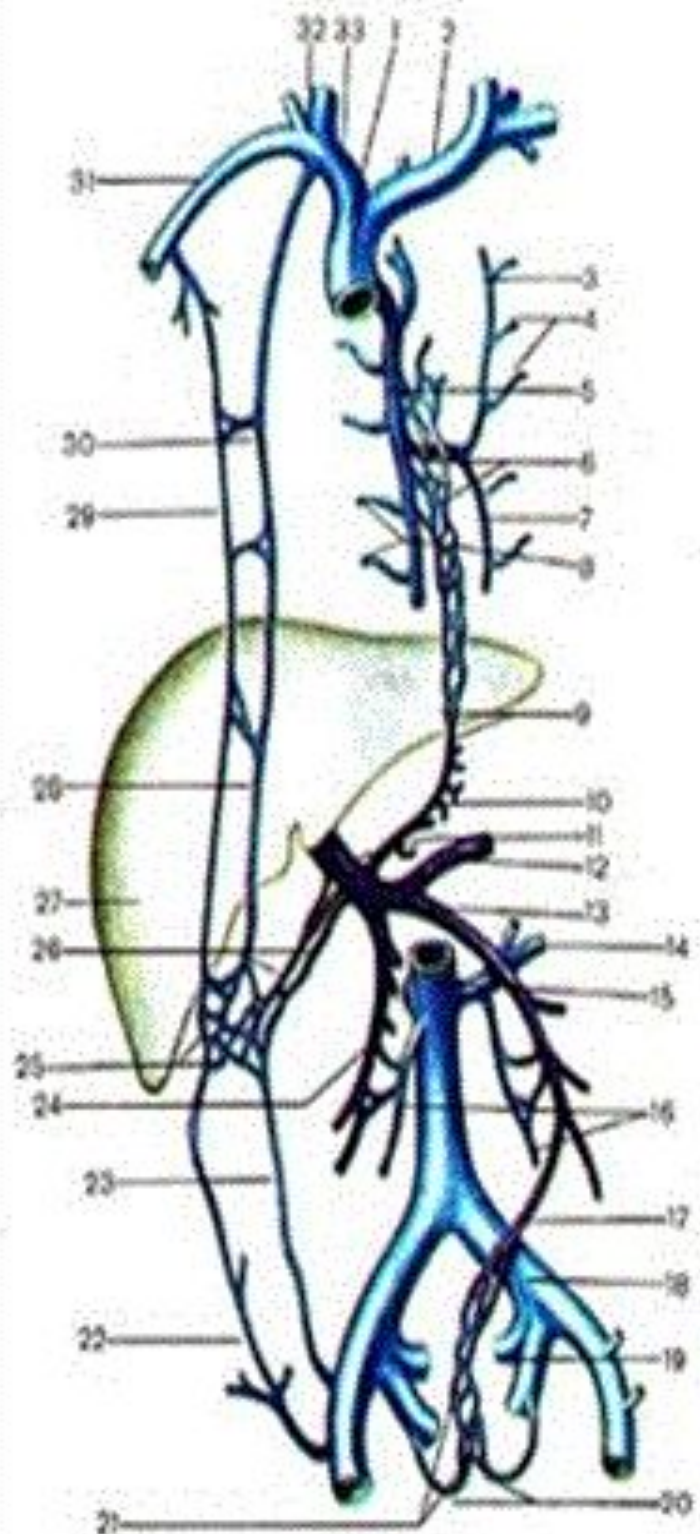
подвздошная кишка

нисходящая ободочная кишка

нижняя брыжеечная вена

прямая кишка





- 1 - v. cava superior;
- 2 - v. brachiocephalica sinistra;
- 3 - v. hemiazygos accessoria;
- 4 - w. intercostales posteriores sinistrae;
- 5 - v. azygos;
- 6 - w. oesophageales;
- 7 - v. hemiazygos;
- 8 - w. intercostales posteriores dextrae;
- 9 - анастомоз между воротной и верхней полой венами;
- 10 - v. gastrica sinistra;
- 11 - v. portae [hepatis];
- 12 - v. lienalis [splenica];
- 13 - v. mesenterica inferior;
- 14 - v. renalis sinistra;
- 15 - v. cava inferior;
- 16 - w. testiculares (ovaricae);
- 17 - v. rectalis superior;
- 18 - v. iliaca communis sinistra;
- 19 - v. iliaca interna sinistra;
- 20 - w. rectales mediae;
- 21 - plexus venosus rectalis
(соединяют систему нижней
полной вены с воротной веной);
- 22 - v. epigastrica superficialis;
- 23 - v. epigastrica inferior;
- 24 - v. mesenterica superior;
- 25 - анастомоз между верхней и нижней
полыми и воротной венами;
- 26 - w. paraumbilicales;
- 27 - hepar;
- 28 - v. epigastrica superior;
- 29 - v. thoracoepigastrica;
- 30 - v. thoracica interna;
- 31 - v. subclavia dextra;
- 32 - v. jugularis interna dextra;
- 33 - v. brachiocephalica dextra.