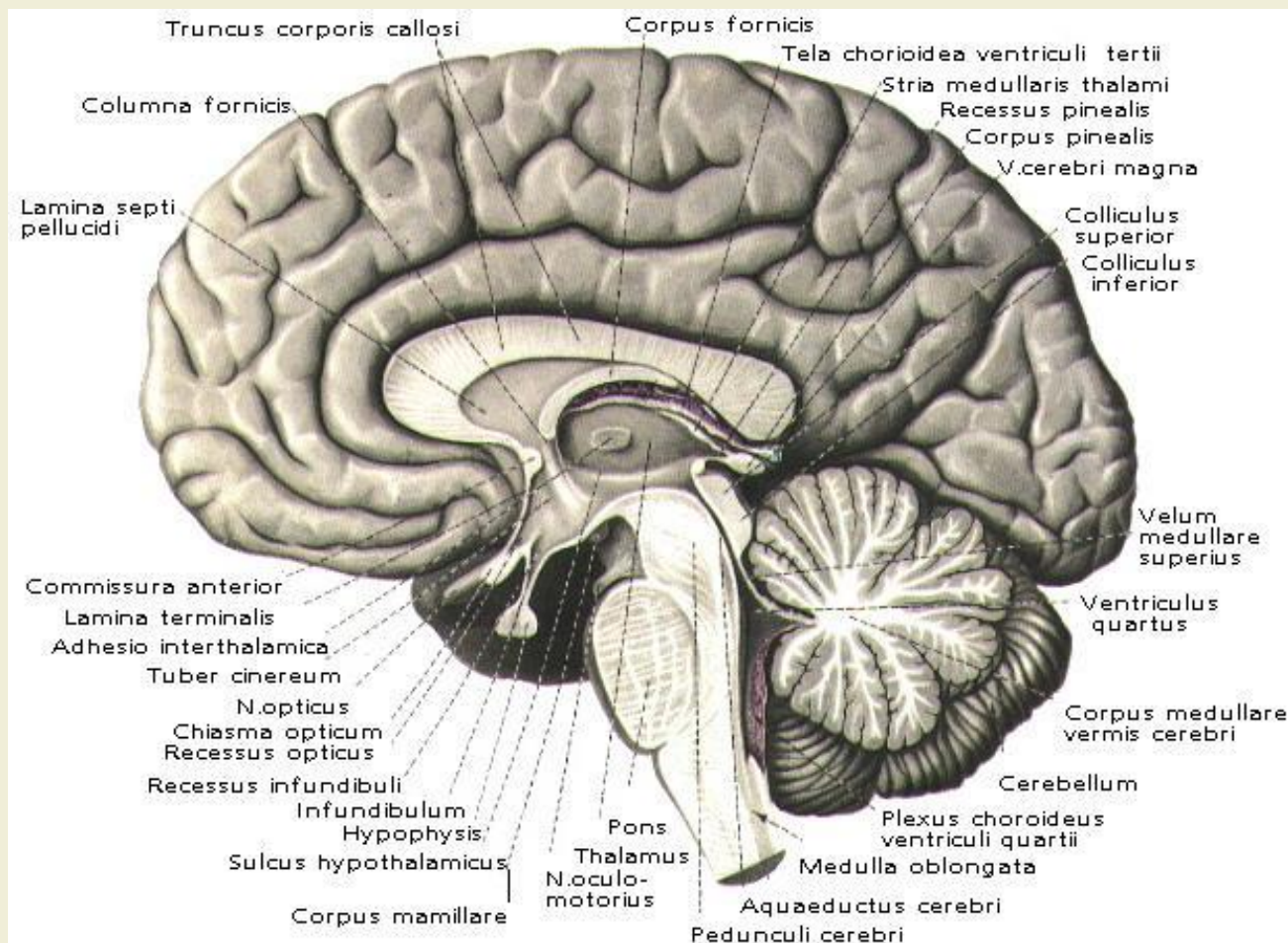


Список использованной литературы

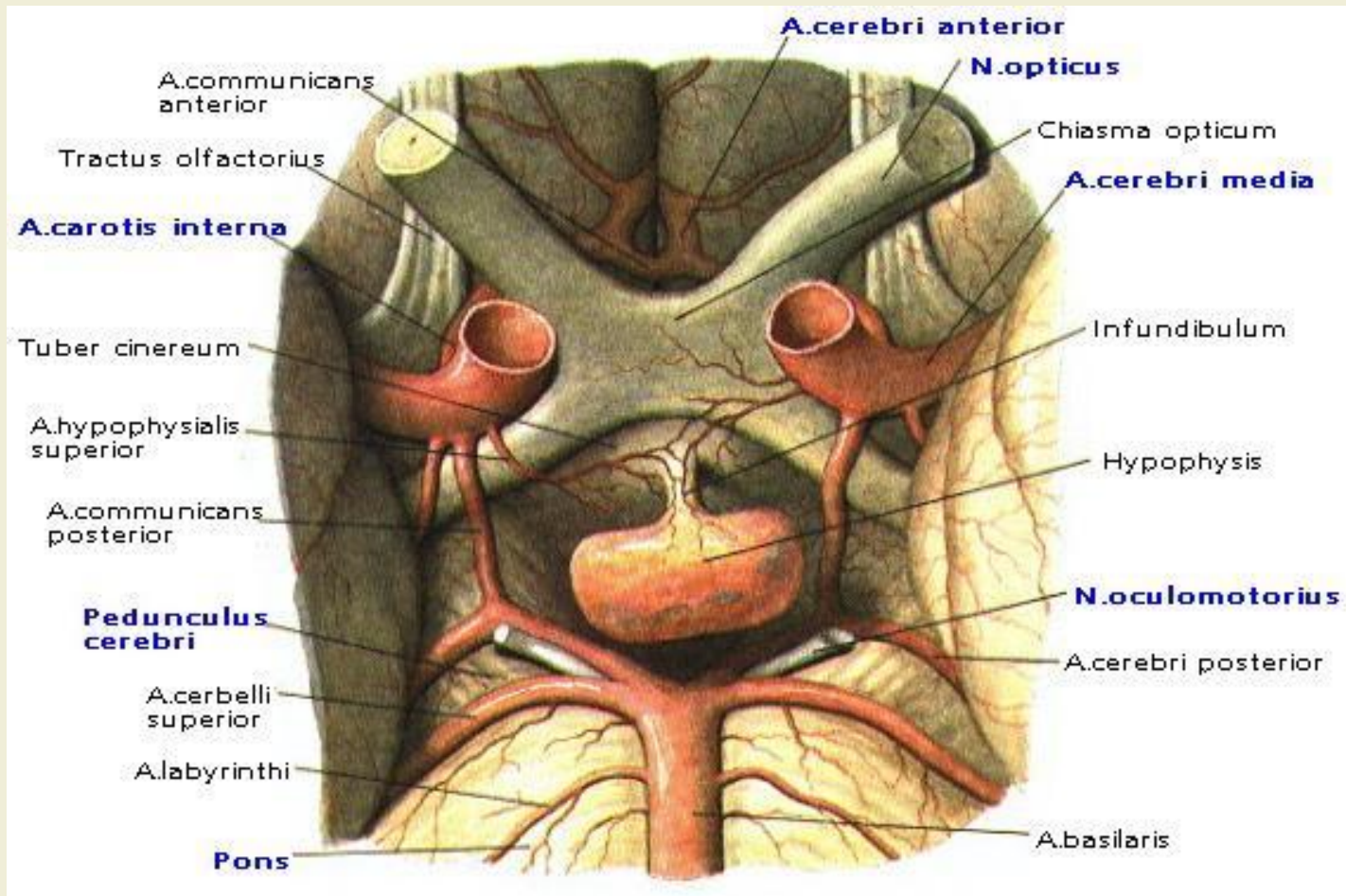
- Синельников Р. Д., Синельников Я. Р. **Атлас анатомии человека: Учеб.пособие.**— 2-е изд., стереотипное.— В 4 томах. Т. 2. М.: Медицина, 1996.— 232 с: ил.
- Митюшев М. И., Степанов Г. С., Шурыгин Д. Я. – **Физиология эндокринной системы.** - Л.: Наука, Ленингр. отд-ние, 1979. - 679 с., 10 л.
- Фелиг Ф., Бакстер Дж.Д., Бродус А.Е., Фромен Л.А. **Эндокринология и метаболизм.** Пер. с англ. Т.1-2 1985. 936 с.
- Гриневич В. В., Акмаев И. Г., Волкова О. В. **Основы взаимодействия нервной эндокринной и иммунной систем.** – Спб.: Симпозиум. 2004.г. 159 с., илл.
- Иванова Л. Н. **Вазопрессин: клеточные и молекулярные аспекты антидиуретического действия** // Вестник РАМН. 1999. №3. С. 40—45.
- Мельников А. П. **Окситоцин: современные представления о механизме действия и клиническом использовании : обзор** // Российский вестник акушера-гинеколога. — 2009. — Том 9, N 4 . — С. С 19-26.
- Николаева, А. А. **Взаимодействие систем серотонина и дофамина с системами регуляторных пептидов окситоцина, вазопрессина и пролактина в норме и в период беременности** // Вестник РАМН — 2007.N 9.С. 37-43.



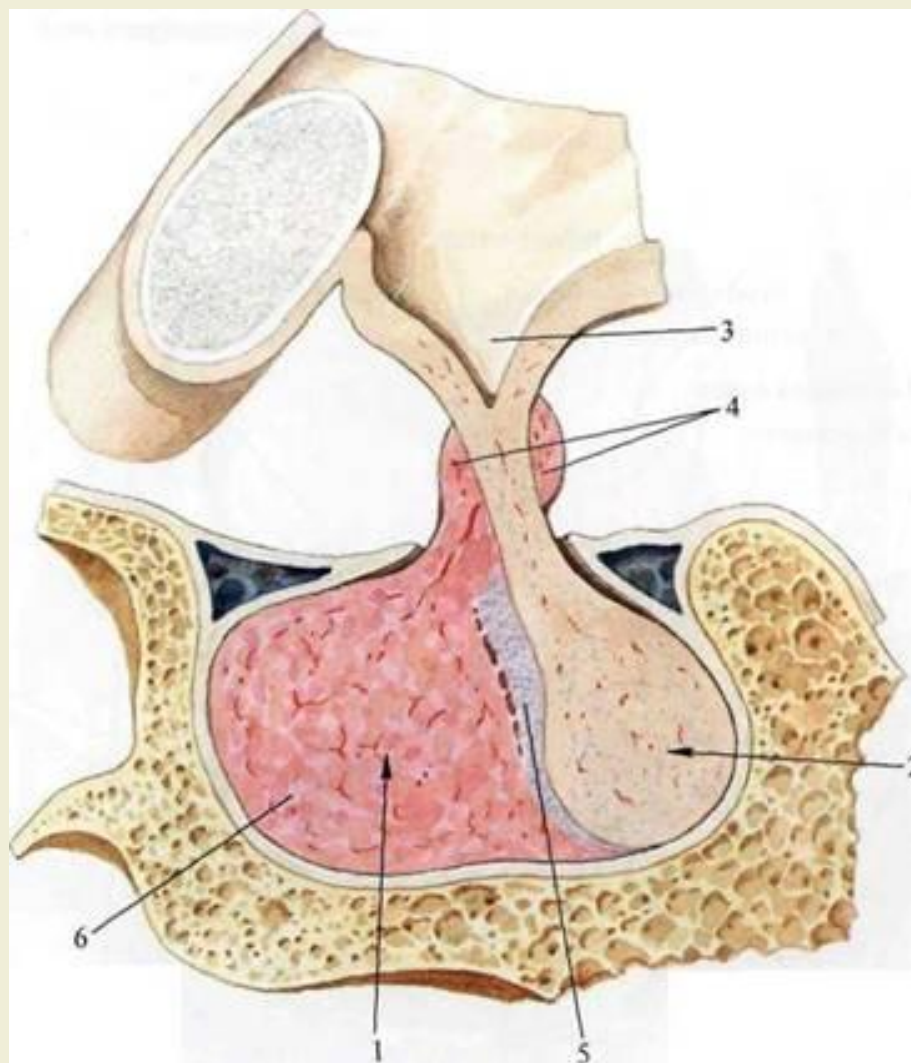
Головной мозг, сагиттальный разрез, encephalon (Синельников Р.Д., 1996)



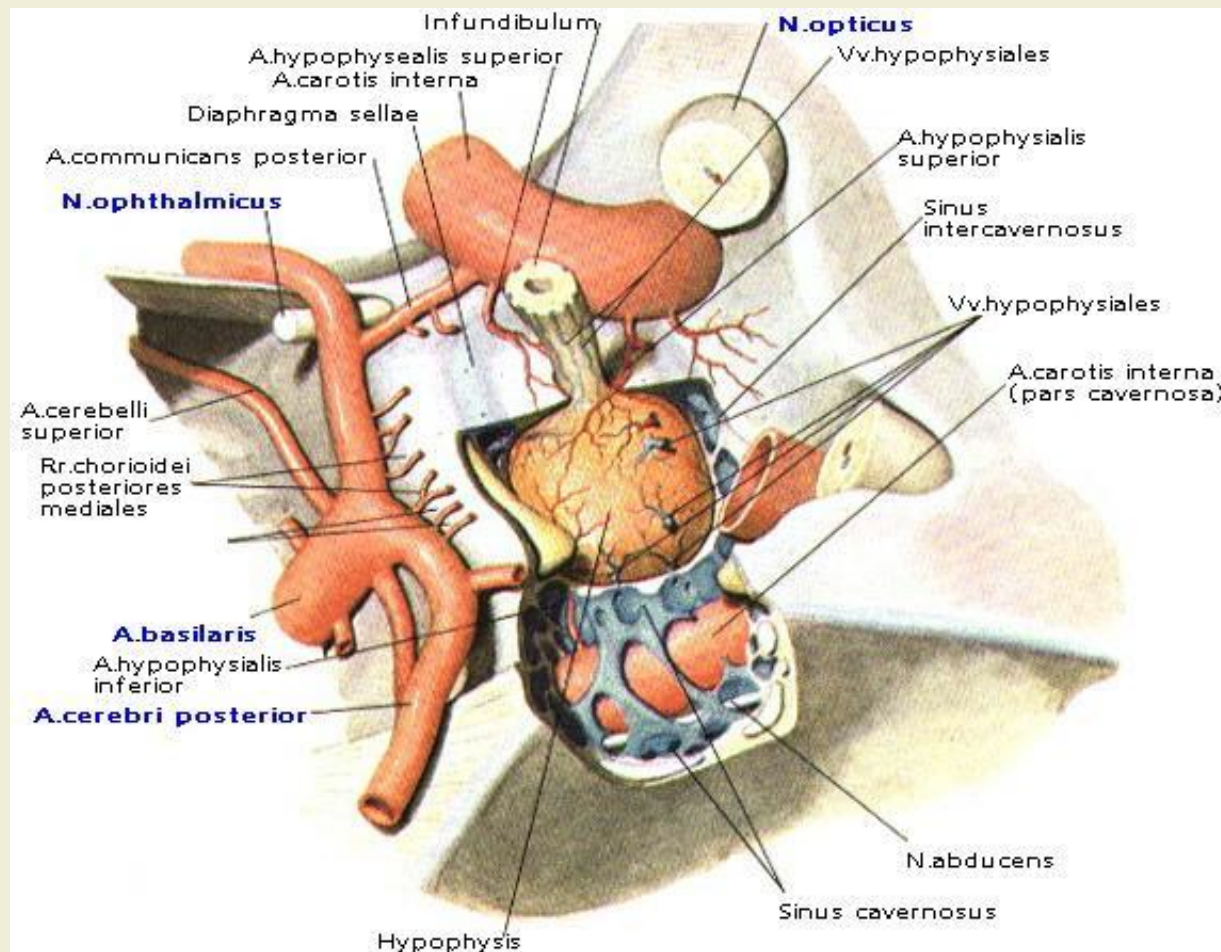
Гипофиз, вид снизу *glandula pituitaria* (Синельников Р.Д., 1996)



Сагиттальный разрез гипофиза (полусхематично) (Синельников Р.Д., 1996)



Гипофиз, *glandula pituitaria*, вид сверху и немного справа (диафрагма турецкого седла с правой стороны и верхняя стенка пещеристого синуса удалены)
(Синельников Р.Д., 1996)

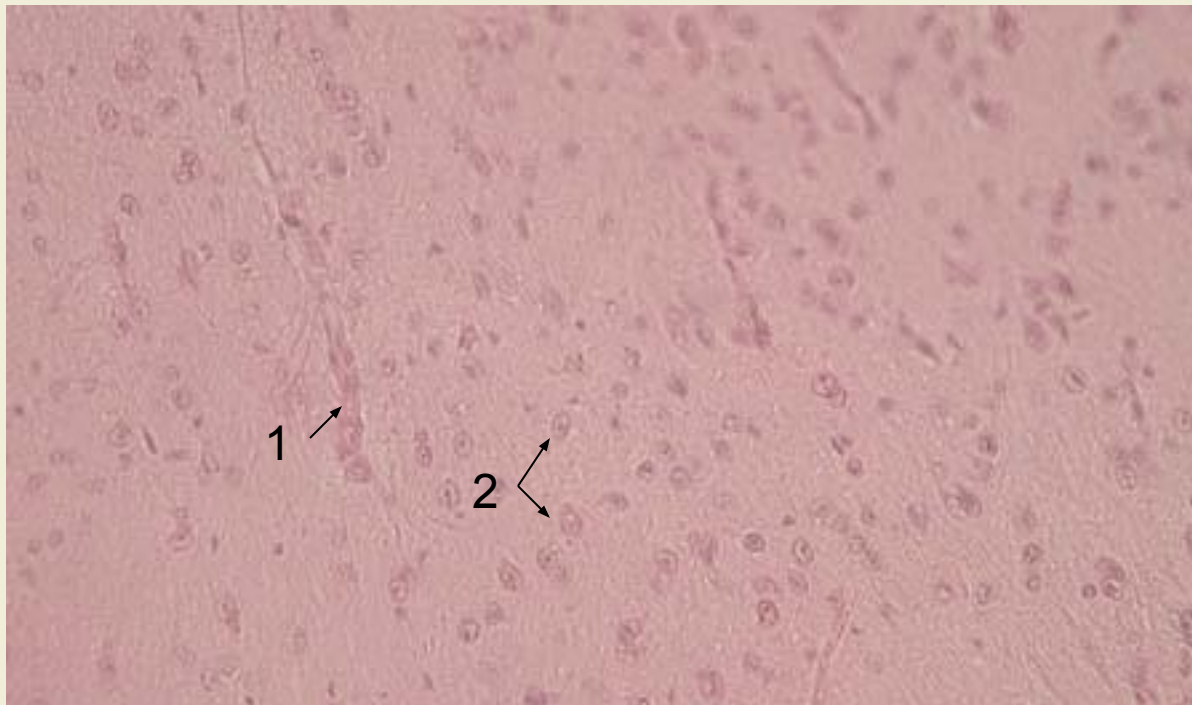


ЗАДНЯЯ ДОЛЯ ГИПОФИЗА ЧЕЛОВЕКА

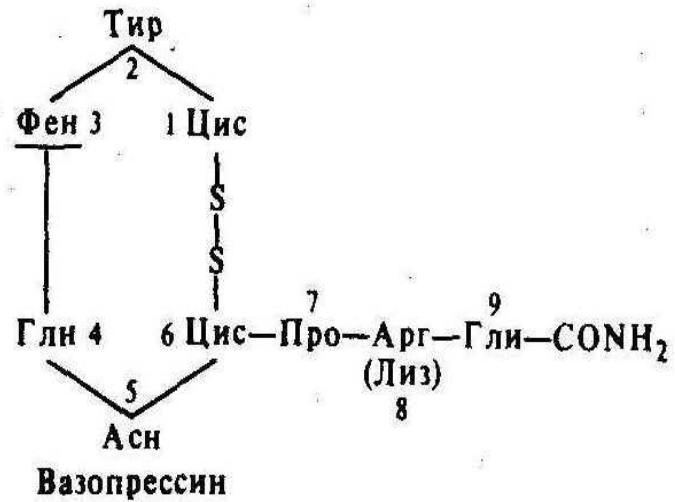
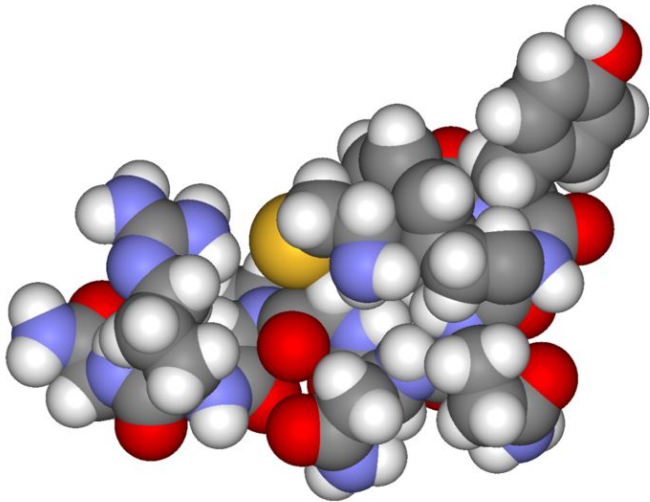
Окраска гематоксилин-эозином

1 - ядра питуицитов

2 - кровеносные сосуды



Вазопрессин



ОКСИТОЦИН

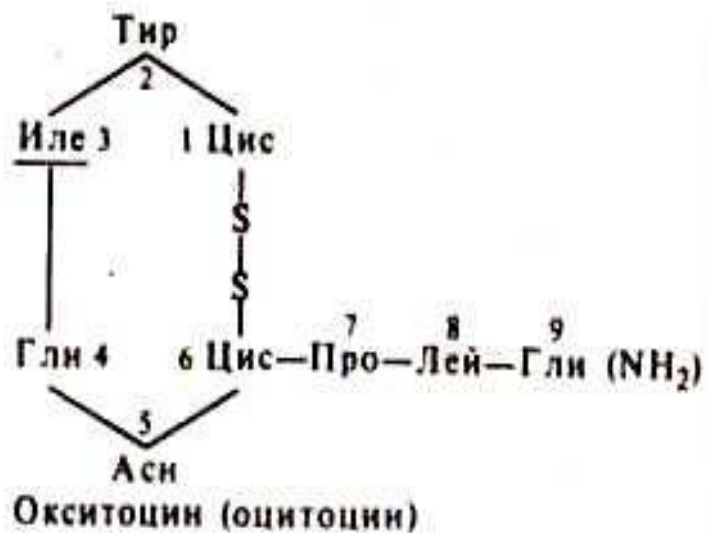
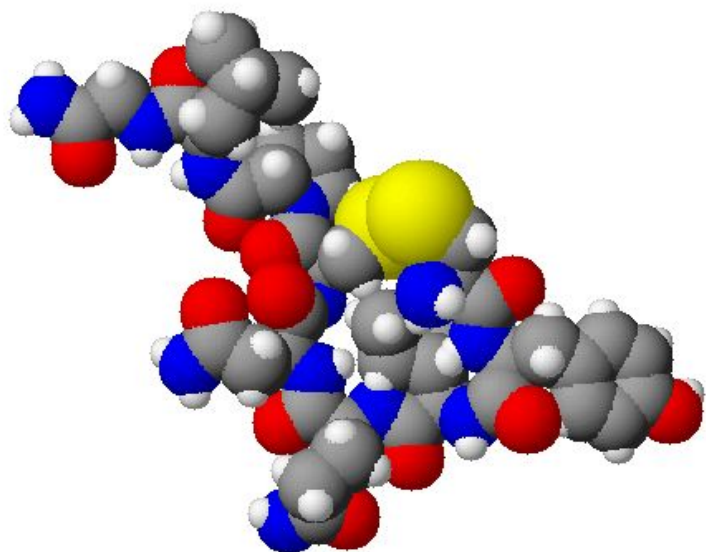
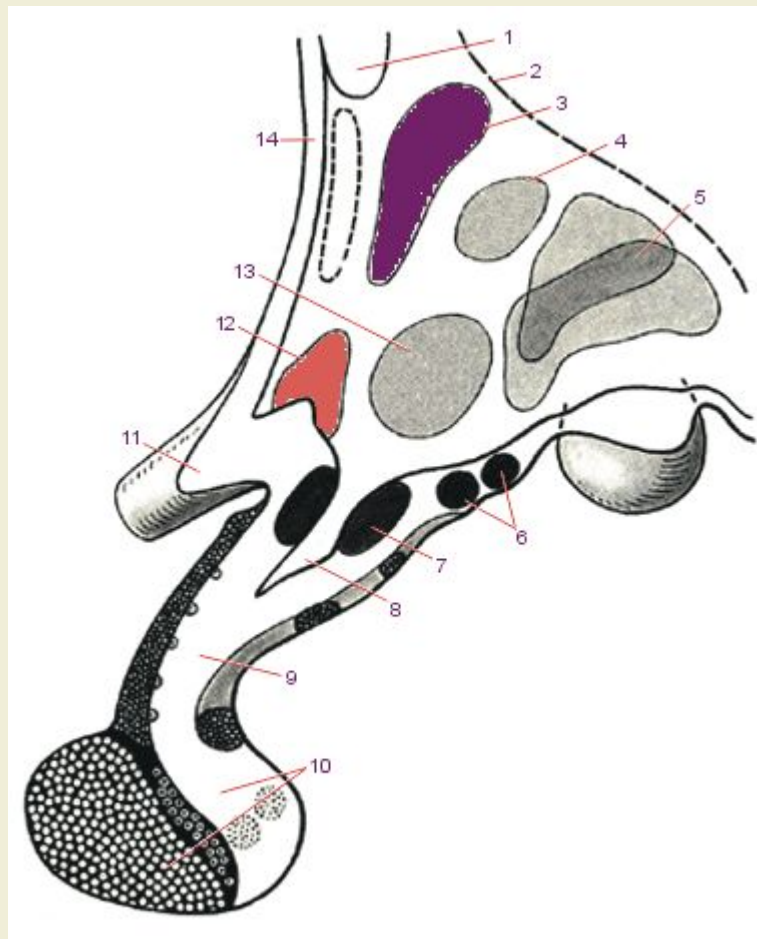


Схема. Гипоталамус и его главные ядра

(Сапин М.Р., 1993)



Механизм экзоцитоза нейрогормона. (P.V. Malven, 1993)

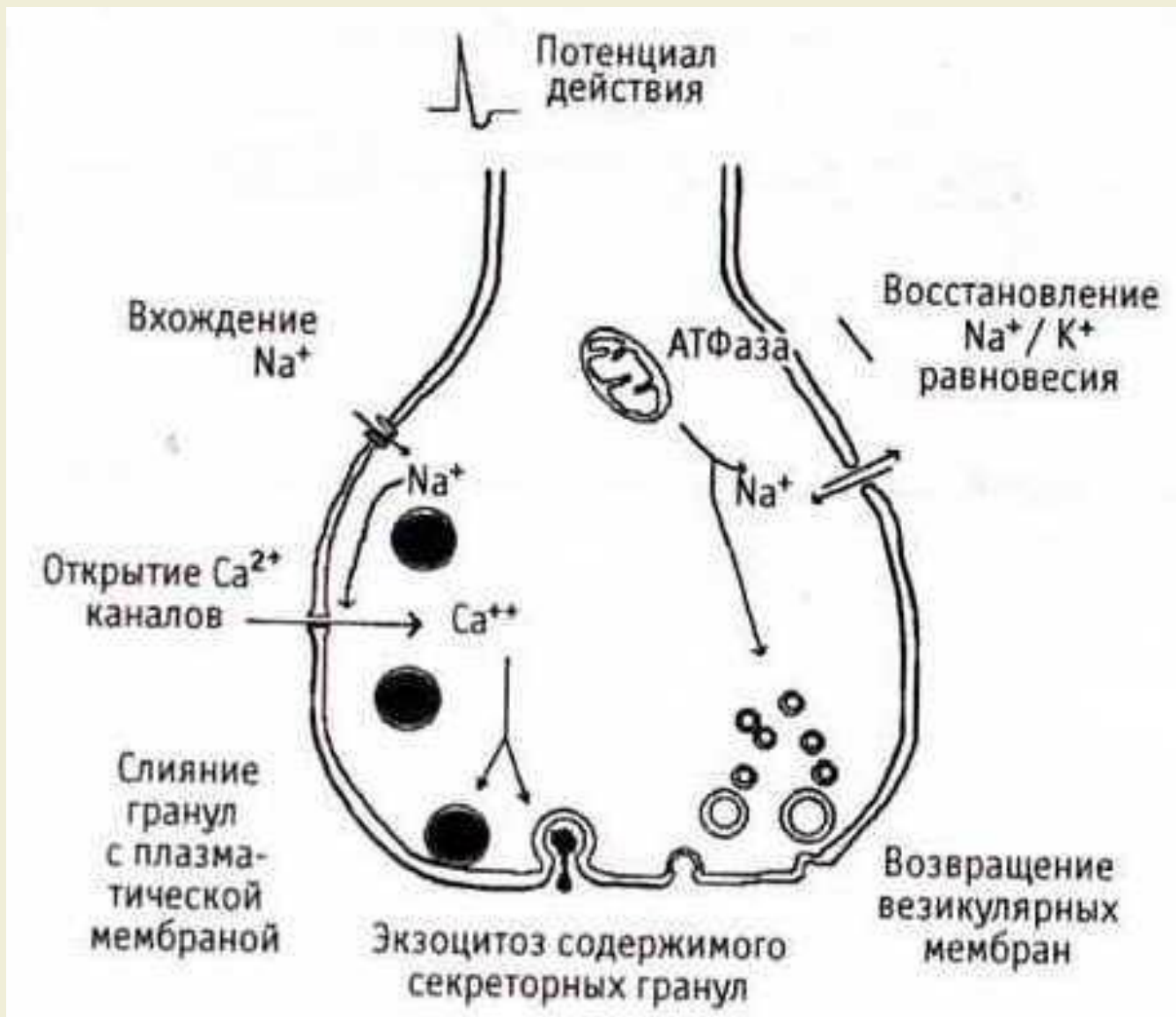


Схема организации V2 рецептора (Иванова Л.Н., 1999)

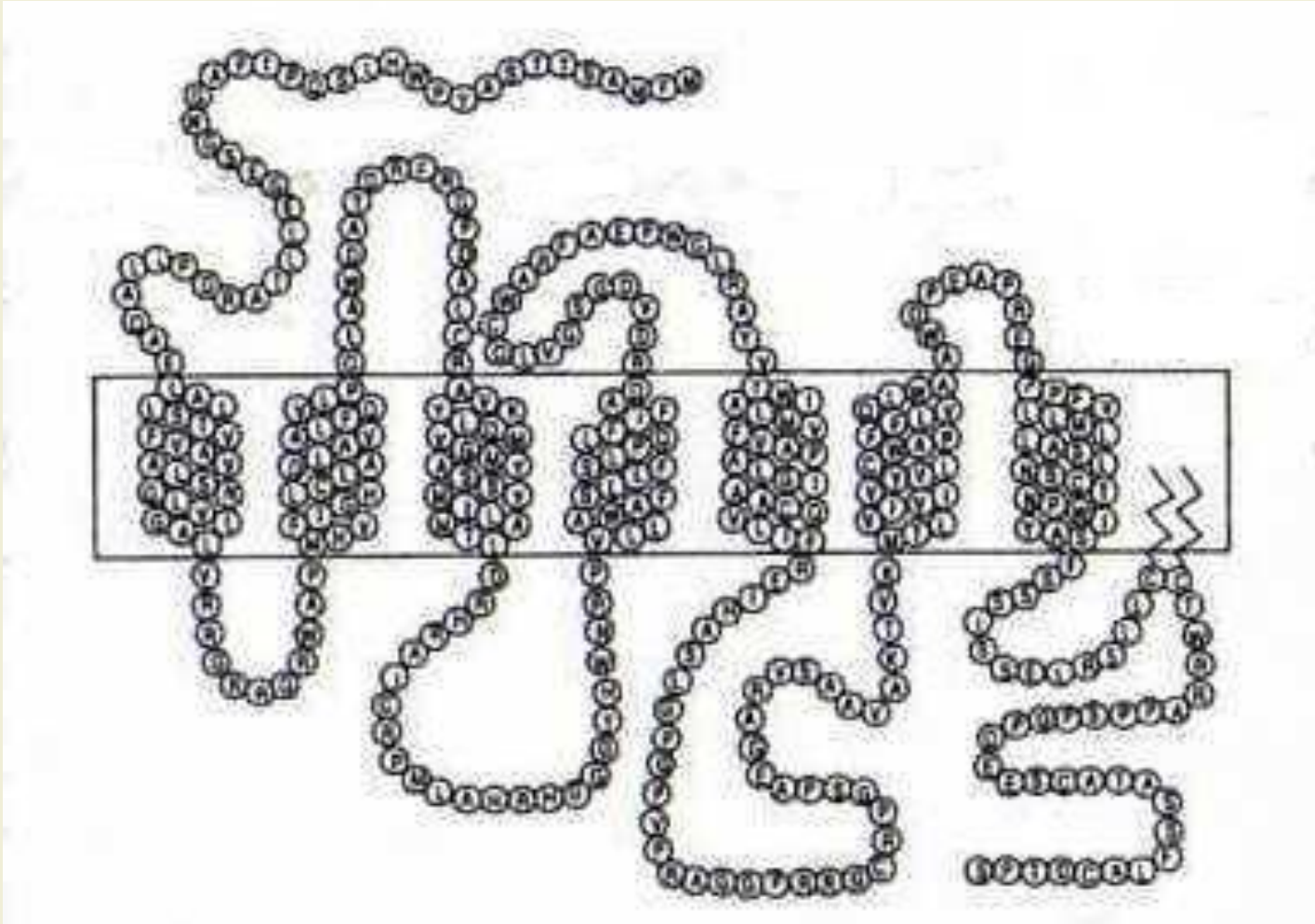


Схема механизма действия вазопрессина на транспорт воды

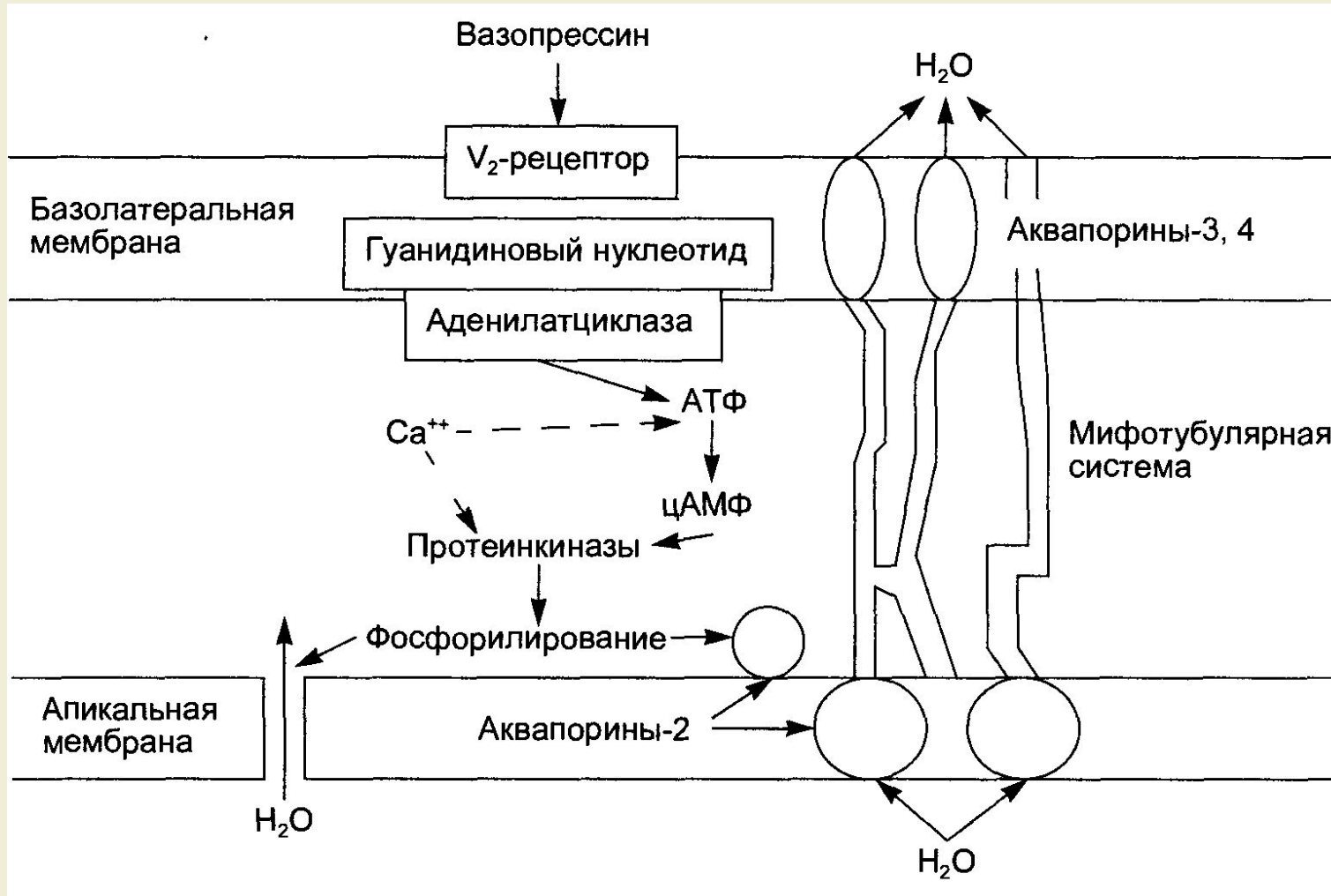


Схема организации ОТ рецептора (Gimpl G., 2001)

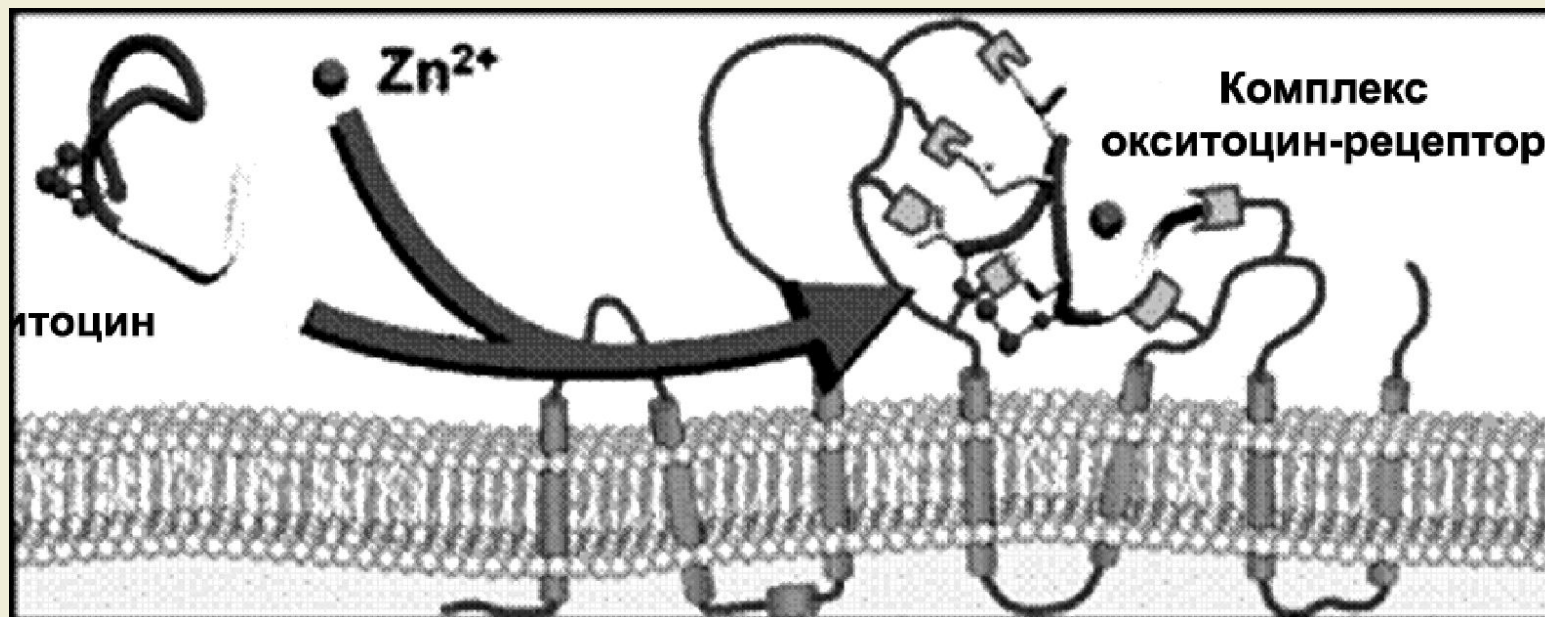
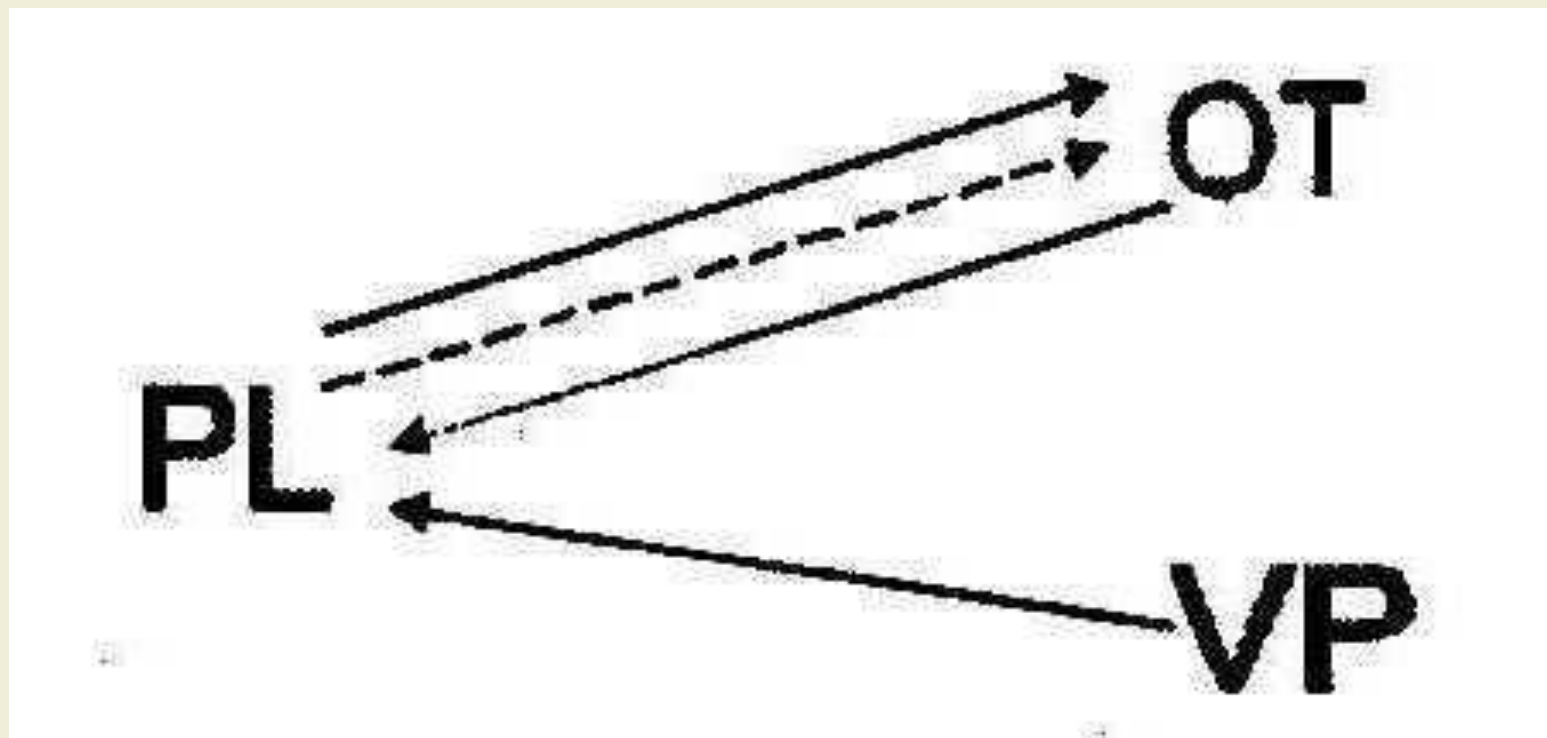


Схема взаимодействия PL, OT, VP (небеременность)
(Николаева А.А., 2007)



Благодарю за внимание!

