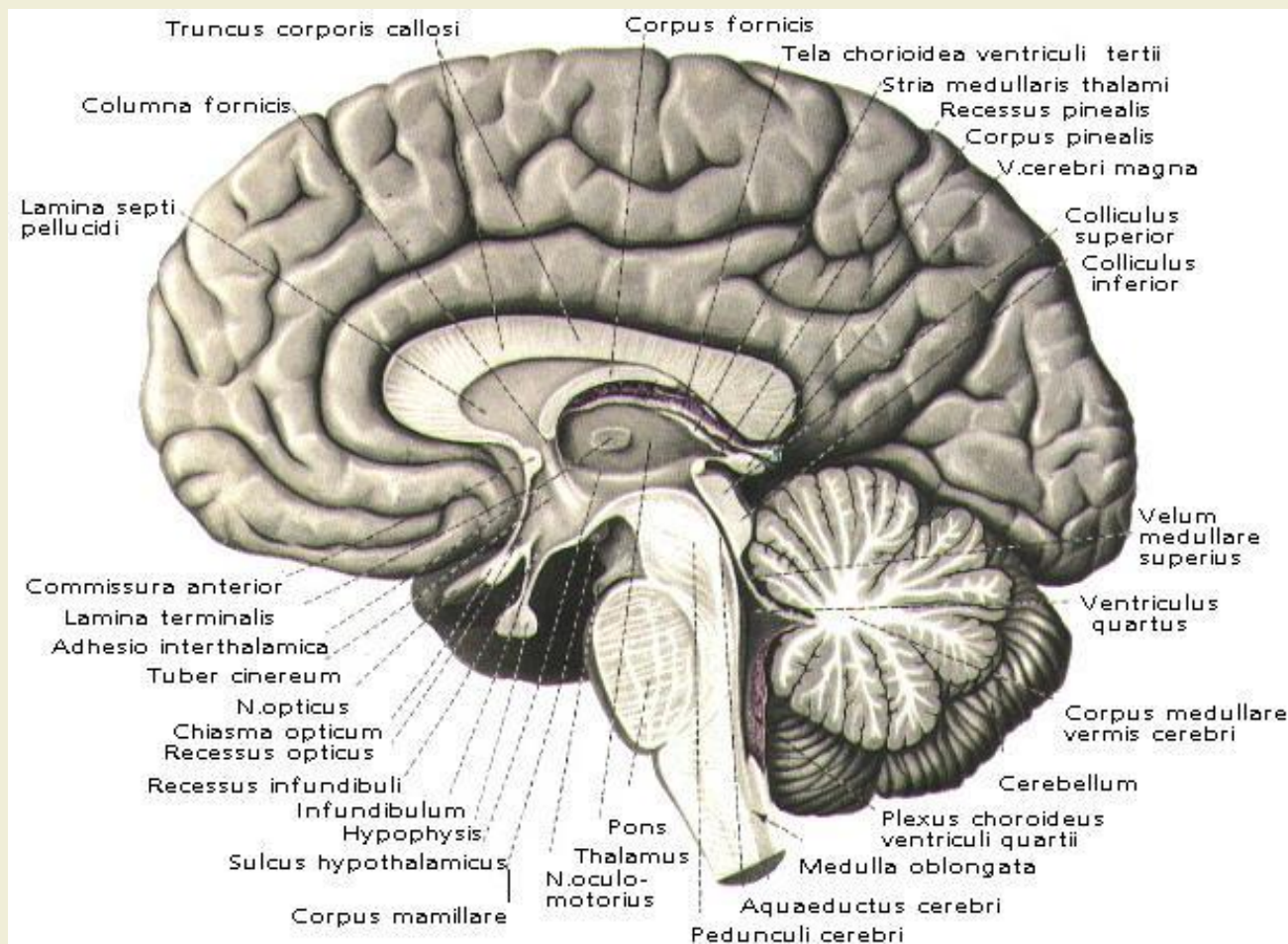


## Список использованной литературы

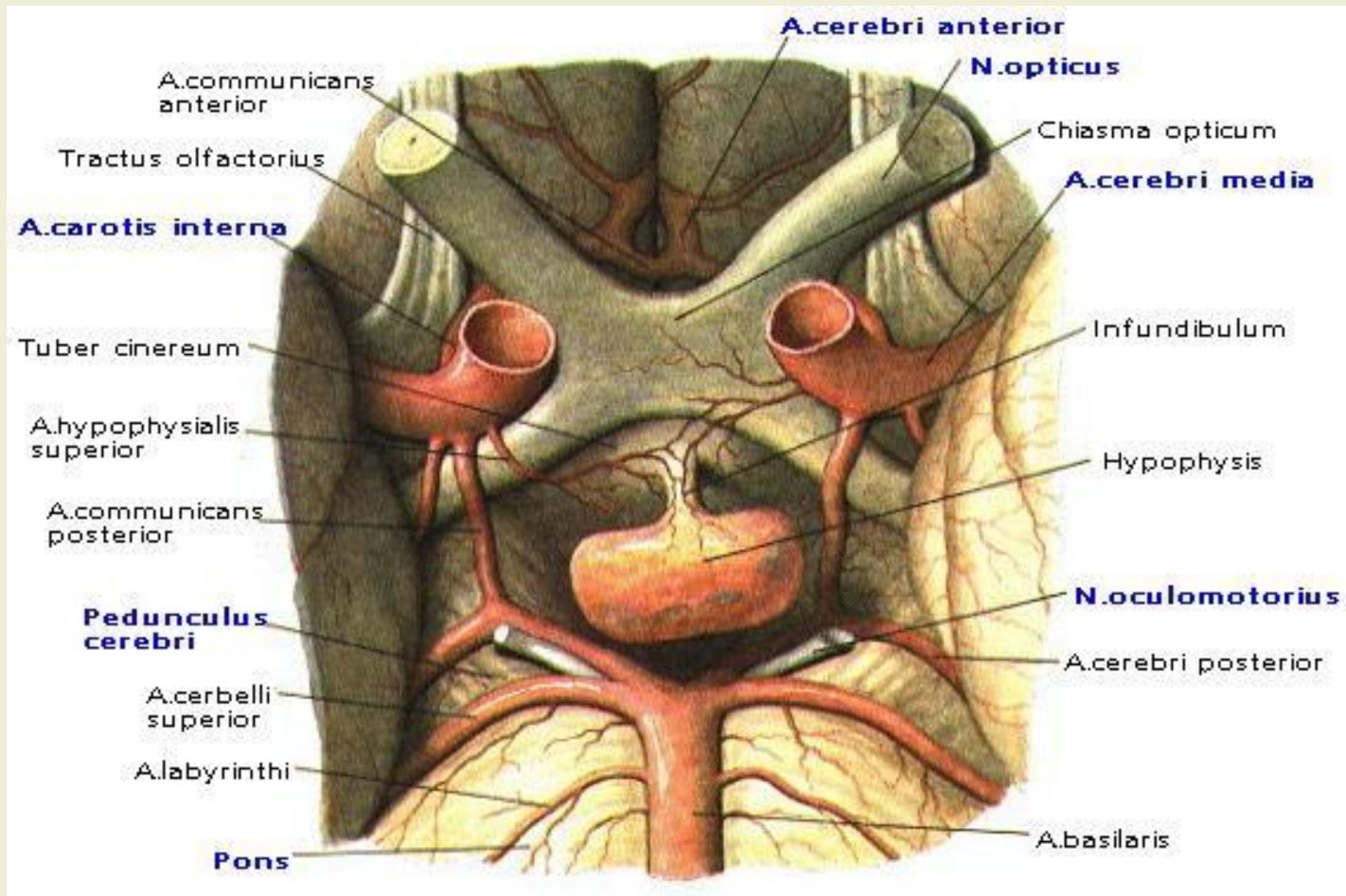
- Синельников Р. Д., Синельников Я. Р. **Атлас анатомии человека: Учеб.пособие.**— 2-е изд., стереотипное.— В 4 томах. Т. 2. М.: Медицина, 1996.— 232 с: ил.
- Митюшев М. И., Степанов Г. С., Шурыгин Д. Я. – **Физиология эндокринной системы.** - Л.: Наука, Ленингр. отд-ние, 1979. - 679 с., 10 л.
- Фелиг Ф., Бакстер Дж.Д., Бродус А.Е., Фромен Л.А. **Эндокринология и метаболизм.** Пер. с англ. Т.1-2 1985. 936 с.
- Гриневич В. В., Акмаев И. Г., Волкова О. В. **Основы взаимодействия нервной эндокринной и иммунной систем.** – Спб.: Симпозиум. 2004.г. 159 с., илл.
- Иванова Л. Н. **Вазопрессин: клеточные и молекулярные аспекты антидиуретического действия** // Вестник РАМН. 1999. №3. С. 40—45.
- Мельников А. П. **Окситоцин: современные представления о механизме действия и клиническом использовании : обзор** // Российский вестник акушера-гинеколога. — 2009. — Том 9, N 4 . — С. С 19-26.
- Николаева, А. А. **Взаимодействие систем серотонина и дофамина с системами регуляторных пептидов окситоцина, вазопрессина и пролактина в норме и в период беременности** // Вестник РАМН — 2007.N 9 .С. 37-43.



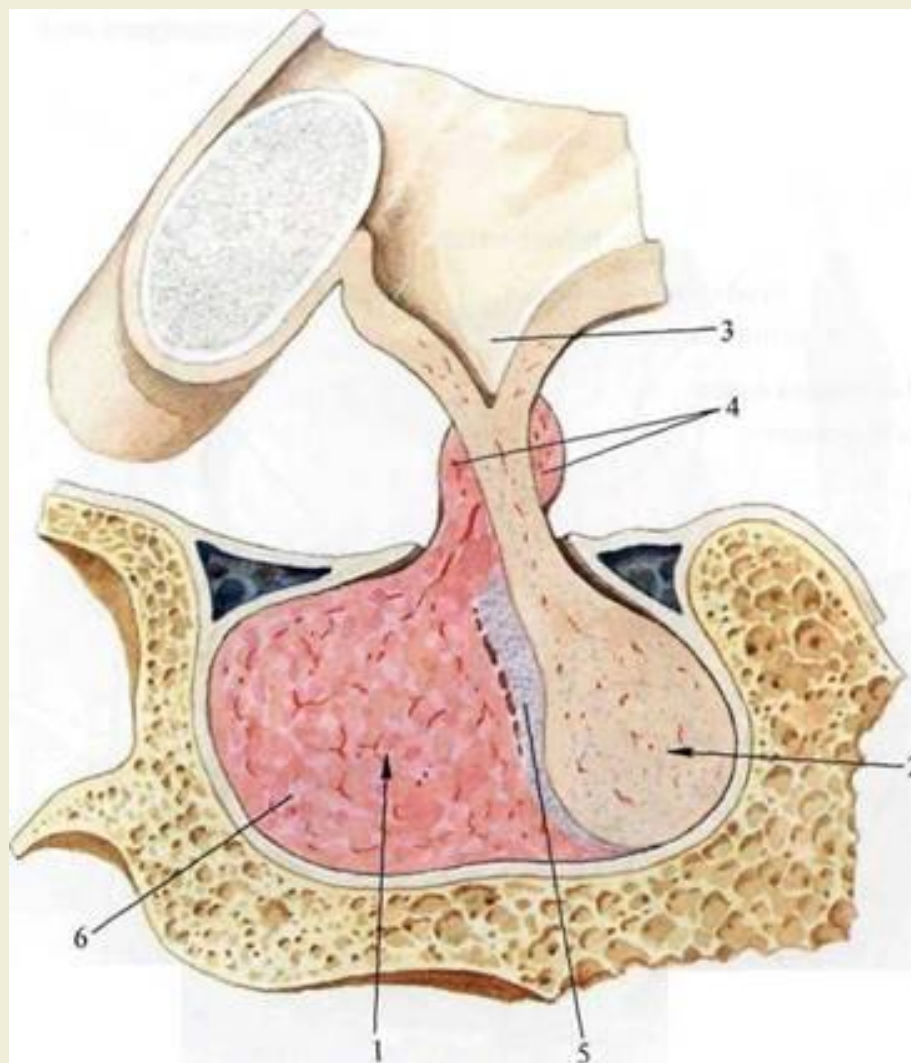
# Головной мозг, сагиттальный разрез



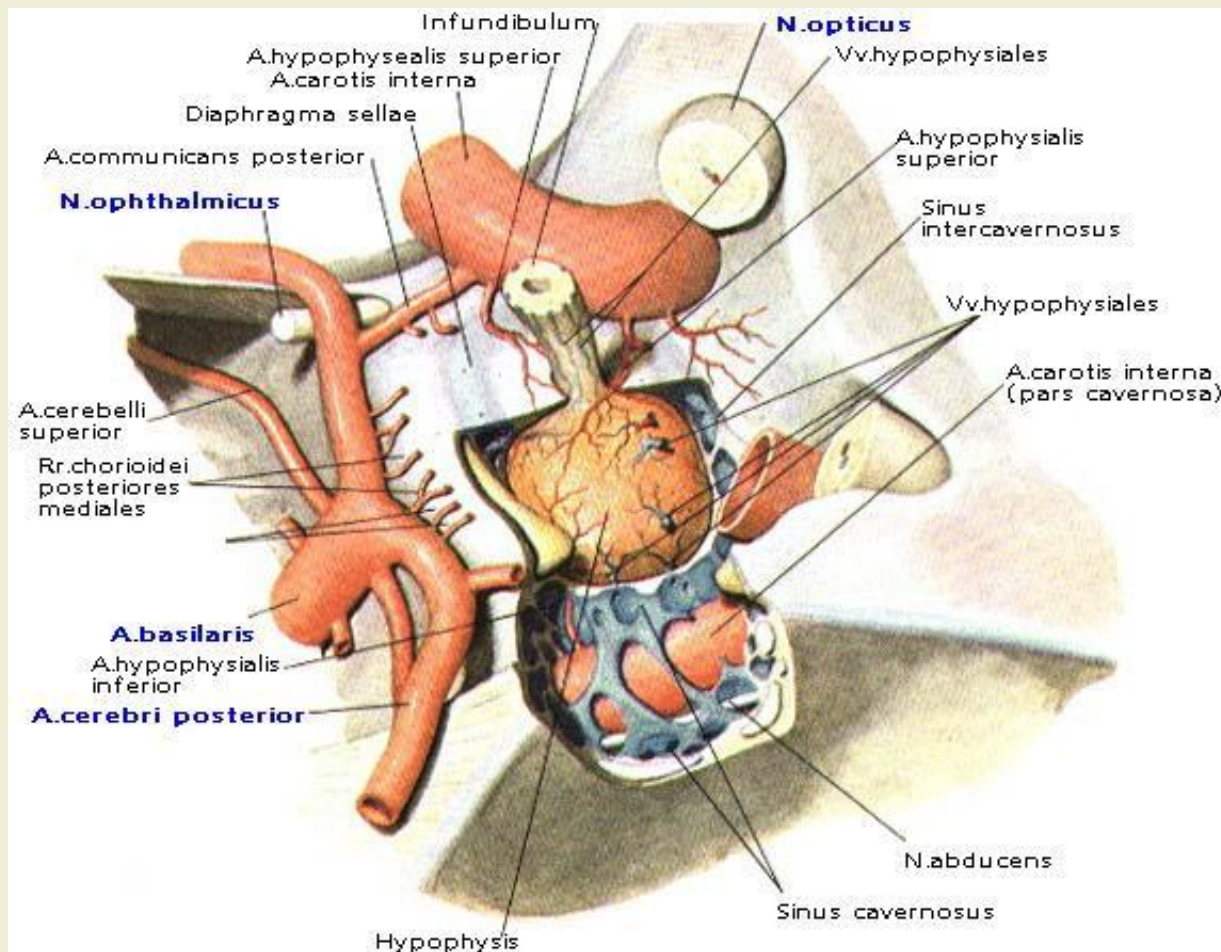
# Гипофиз, вид снизу *glandula pituitaria* (Синельников Р.Д., 1996)



# Сагиттальный разрез гипофиза (полусхематично) (Синельников Р.Д., 1996)



Гипофиз, *glandula pituitaria*, вид сверху и немного справа (диафрагма турецкого седла с правой стороны и верхняя стенка пещеристого синуса удалены)  
(Синельников Р.Д., 1996)

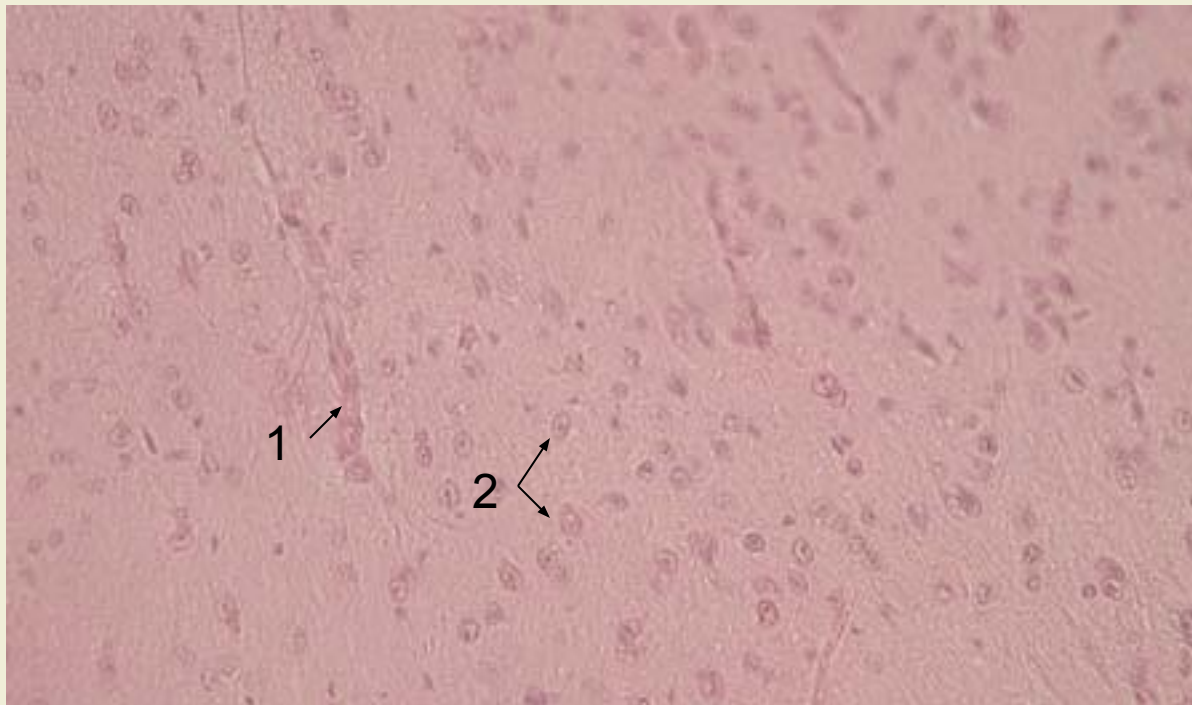


## ЗАДНЯЯ ДОЛЯ ГИПОФИЗА ЧЕЛОВЕКА

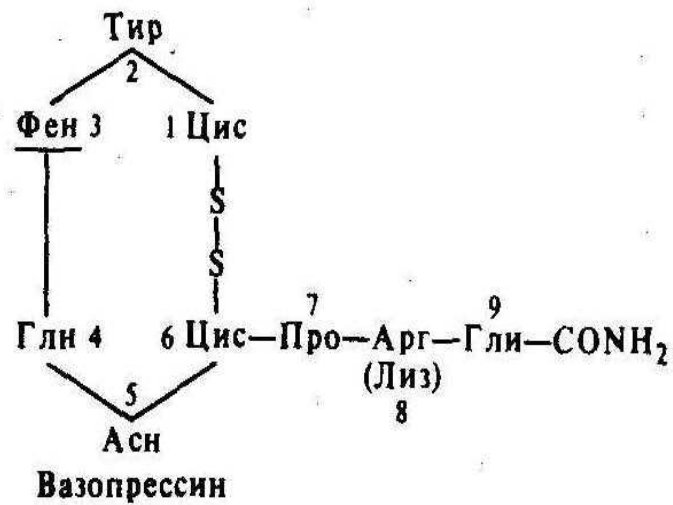
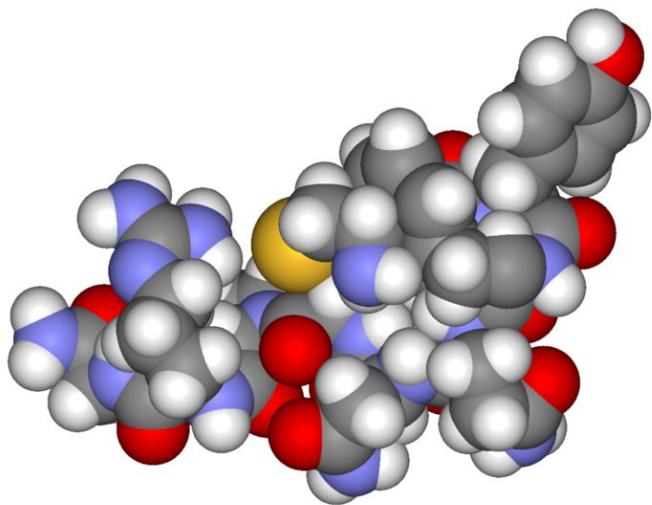
*Окраска гематоксилин-эозином*

1 - ядра питуицитов

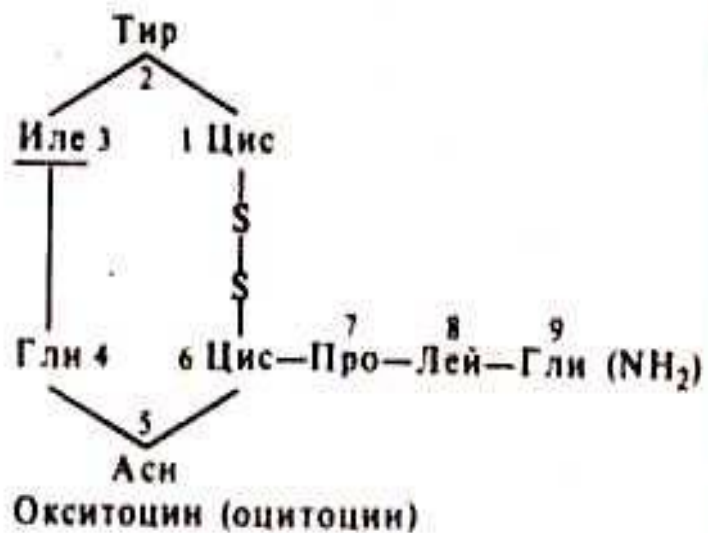
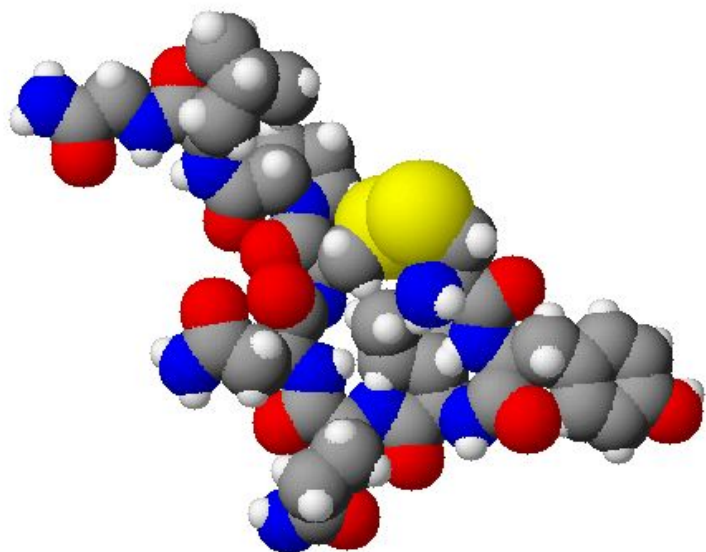
2 - кровеносные сосуды



# Вазопрессин



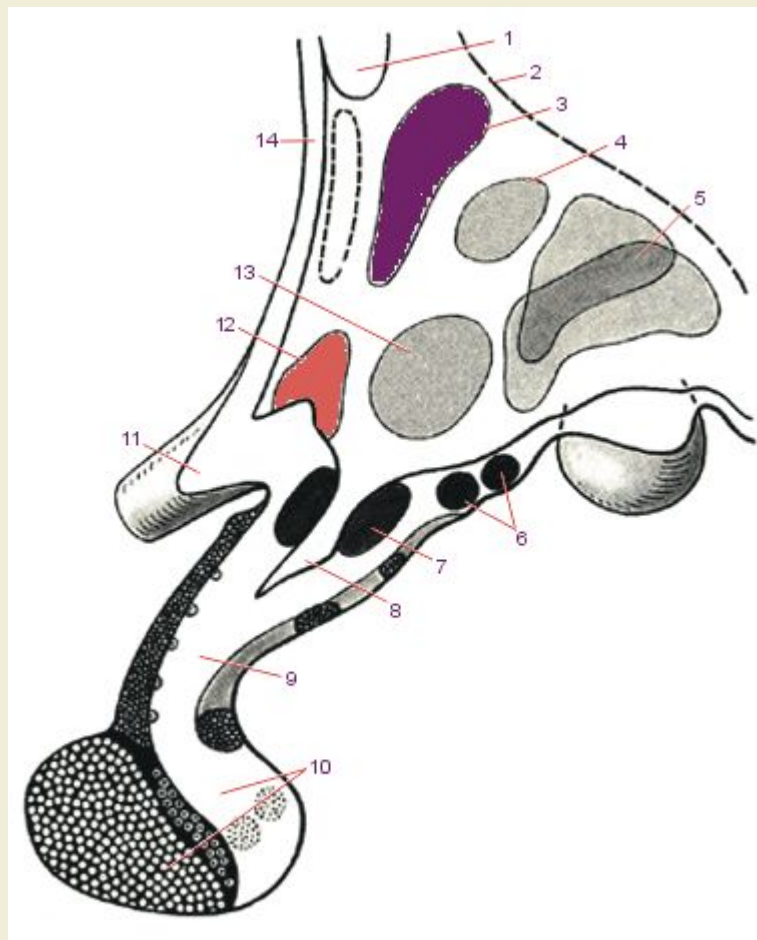
# ОКСИТОЦИН





# Схема. Гипоталамус и его главные ядра

(Сапин М.Р., 1993)



# Механизм экзоцитоза нейрогормона. (P.V. Malven, 1993)

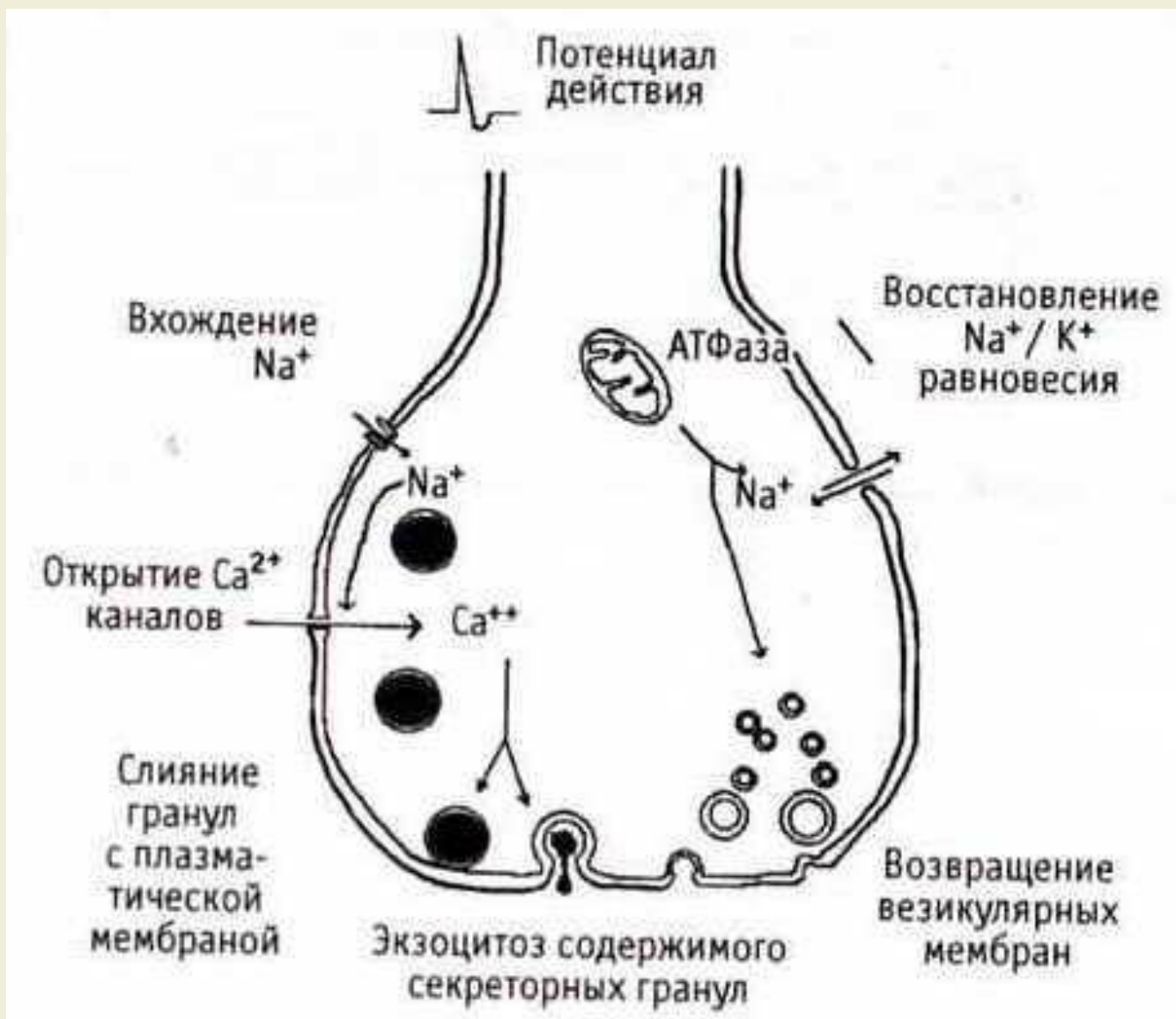
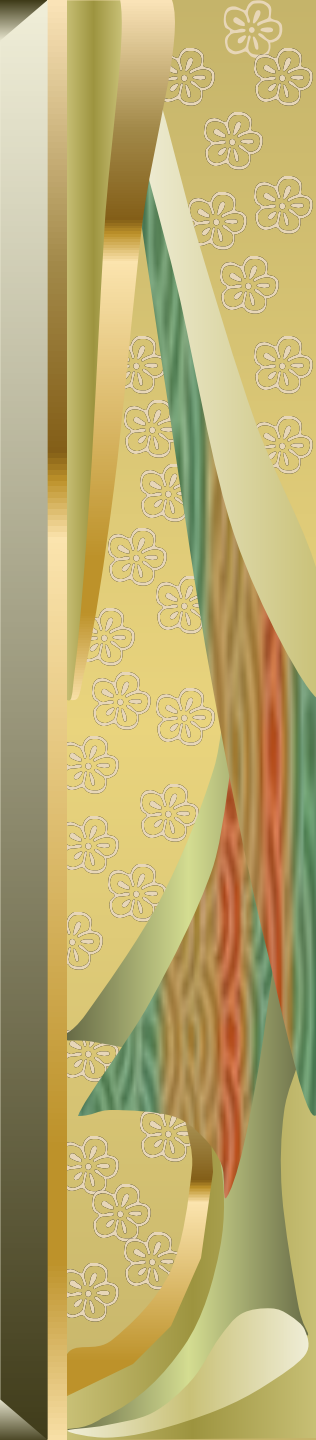
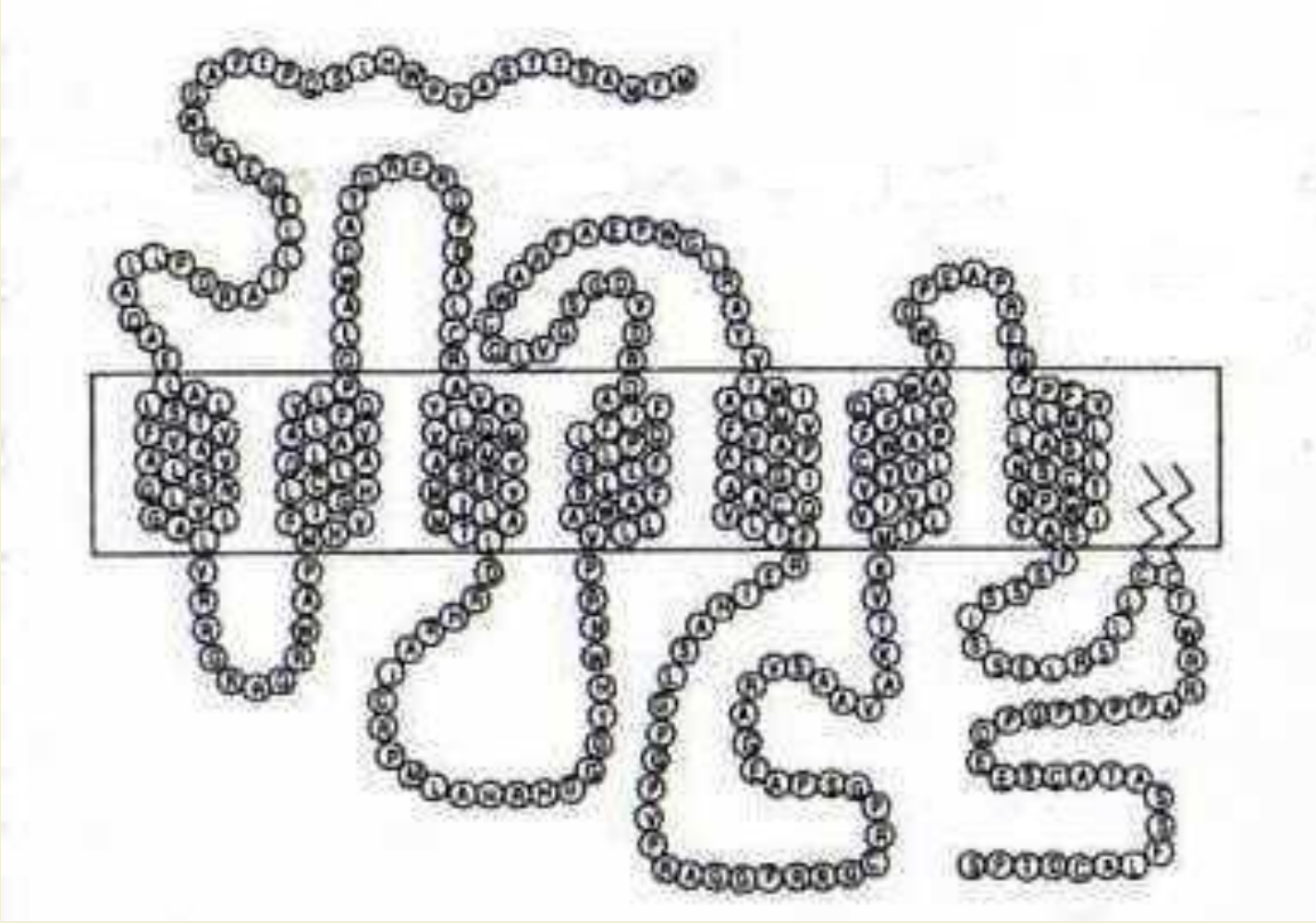
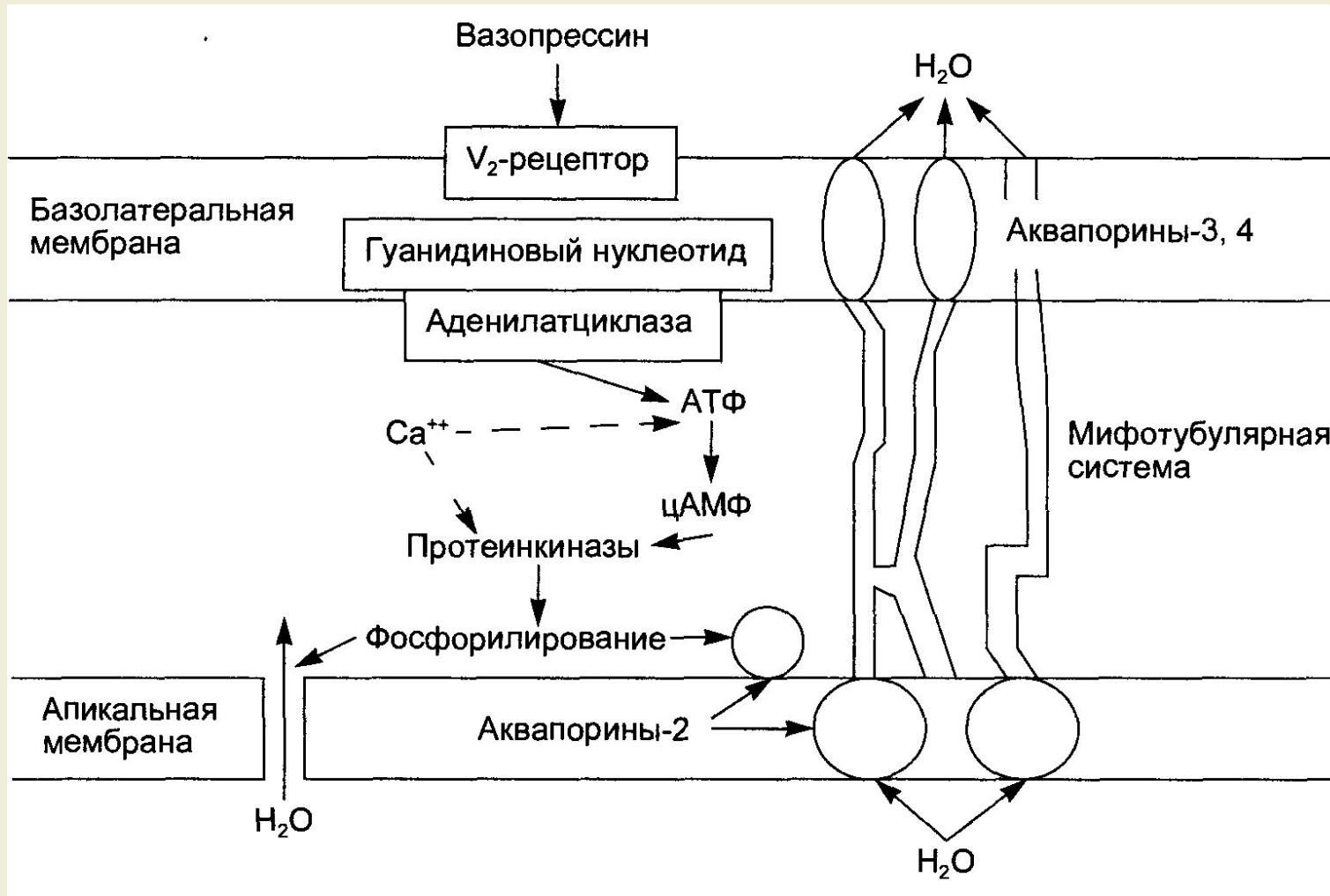


Схема организации V2 рецептора (Иванова Л.Н., 1999)



# Схема механизма действия вазопрессина на транспорт воды



# Схема организации ОТ рецептора (Gimpl G., 2001)

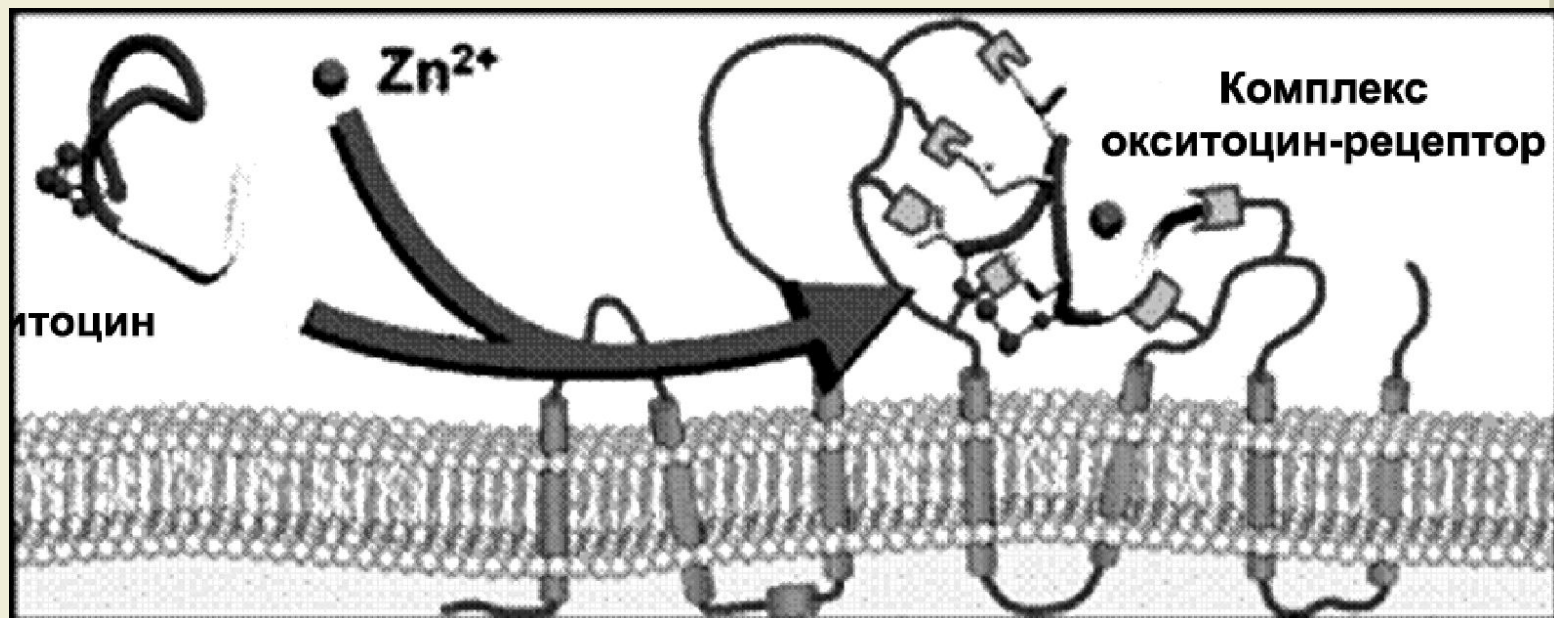
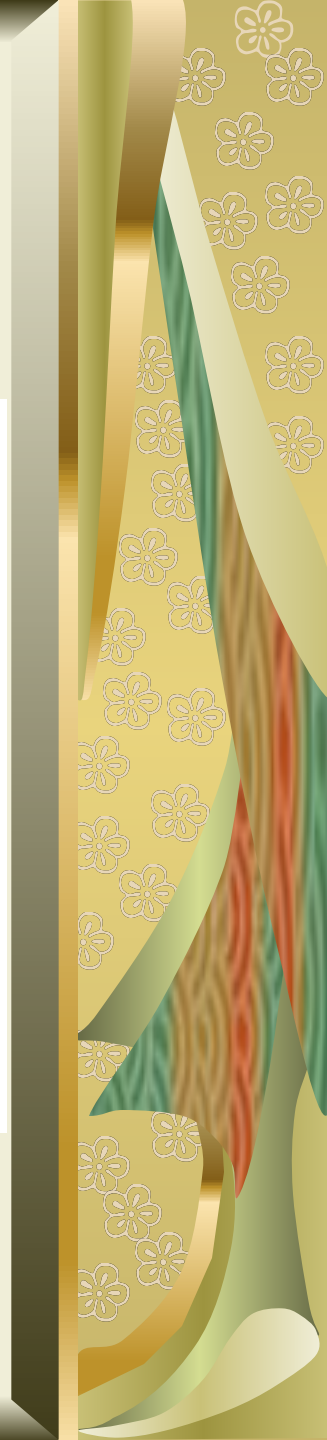
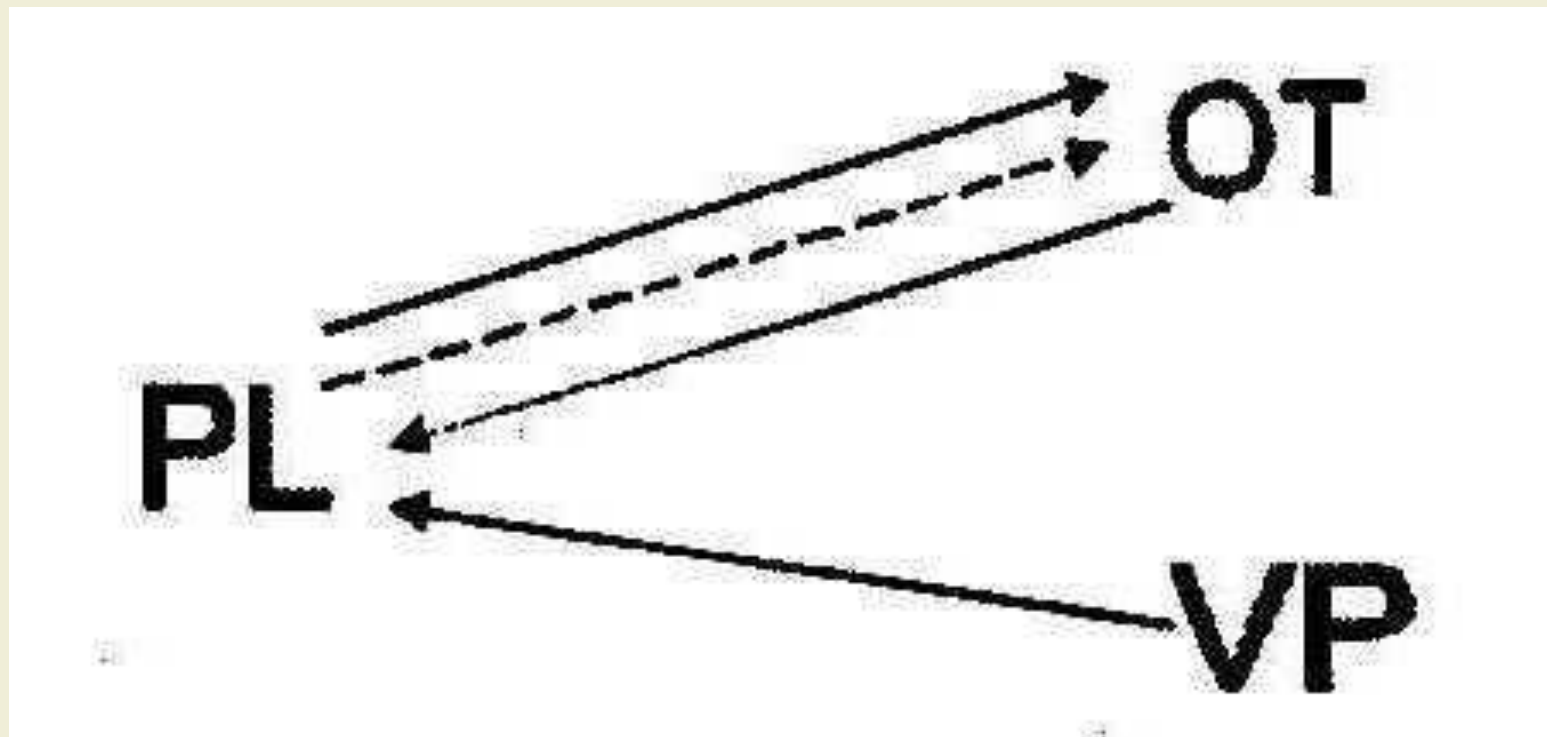


Схема взаимодействия PL, OT, VP (небеременность)  
(Николаева А.А., 2007)



**Благодарю за внимание!**

