

**Хроническая обструктивная
болезнь лёгких
ХОБЛ**

Каримолдаева Динара Конратбаевна

Магистрант 1 курса

2018



G O L D

2017

Г.

**Global Initiative For Chronic Obstructive
Lung Disease**

**Глобальная инициатива по
хронической обструктивной болезни
лёгких (ХОБЛ)**

G O L D

- Глобальная инициатива по хронической обструктивной болезни лёгких – GOLD - предложена Национальным Институтом Сердца, Лёгких и Крови США в 2003 году.
- Утверждена ВОЗ в качестве стратегии глобального контроля ХОБЛ.
- Последний пересмотр в 2017 г.

Определение 2017 года (I часть):

«ХОБЛ - поддающееся профилактике и лечению заболевание, характеризующееся постоянными респираторными симптомами и ограничением воздушного потока, зависящем от патологического состояния воздухопроводящих путей и/или альвеол и обычно вызываемое значительной ингаляционной экспозицией вредных частиц или газов».

Определение 2017 года (II часть):

«Хроническое ограничение воздушного потока при ХОБЛ вызывается сочетанием патологии мелких бронхов (обструктивным бронхиолитом) и паренхиматозной деструкцией лёгких (эмфиземой).

Соотношение указанных факторов варьирует от пациента к пациенту».

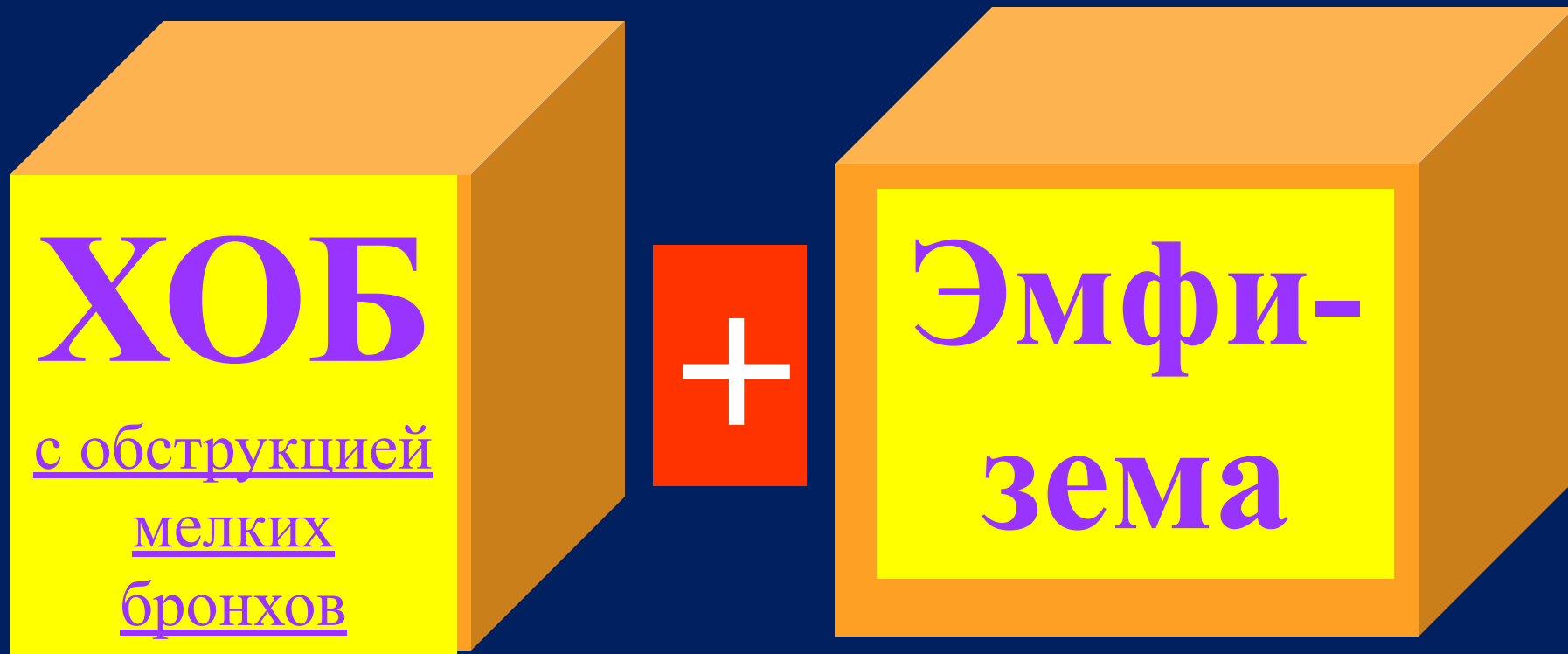
Ключевые понятия в определении 2017 г.

1. Постоянные респираторные симптомы – процесс хронический!!!
2. ХОБЛ – это сочетание патологии бронхов (в основном мелких) и патологии альвеол;
3. В бронхах – хронический воспалительный процесс с обструкцией;
4. В альвеолах развивается паренхиматозная деструкция – эмфизема;

Продолжение ключевых понятии в определении 2017 г.

5. Хроническое ограничение воздушного потока – т.е. хроническая обструкция вызывается сочетанием обструктивного бронхолита и эмфиземы ;
6. Причина ХОБЛ – значительная ингаляционная экспозиция вредных частиц или газов;

ХОБЛ - определение



*Harrison's Principles of Internal Medicine. 17th Edition. 2008. Vol. II, p. 1635;
GOLD, 2017*

Изменения в

bronхах при ХОБЛ



Изменения в бронхах при ХОБЛ

Увеличение количества бокаловидных клеток в слизистой оболочке и подслизистых жёлёз;

Воспаление стенки бронха и бронхоконстрикция;

Скопление воспалительного экссудата в просветах бронхов

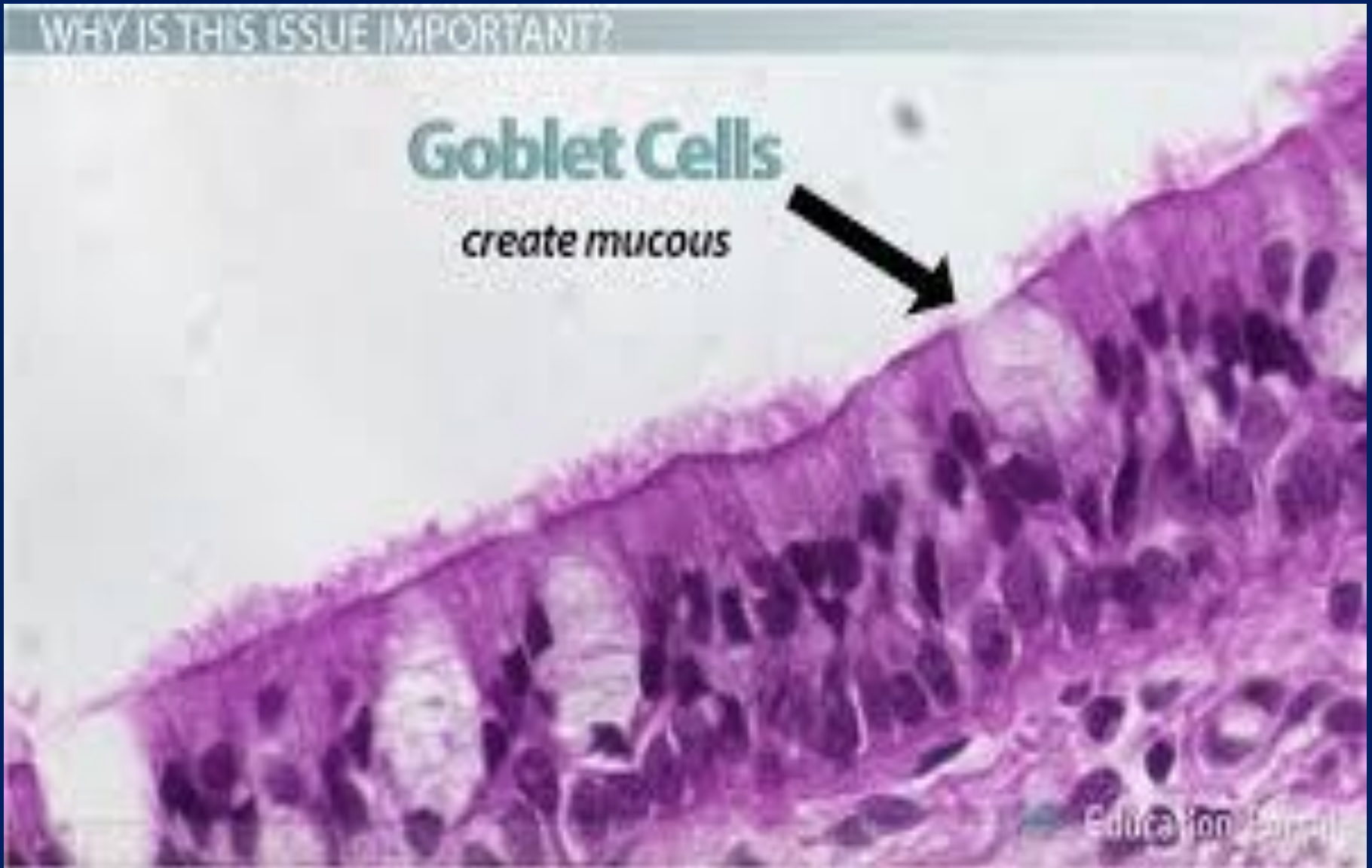
Нарушения соединения альвеол с мелкими бронхами

Бокаловидные клетки

WHY IS THIS ISSUE IMPORTANT?

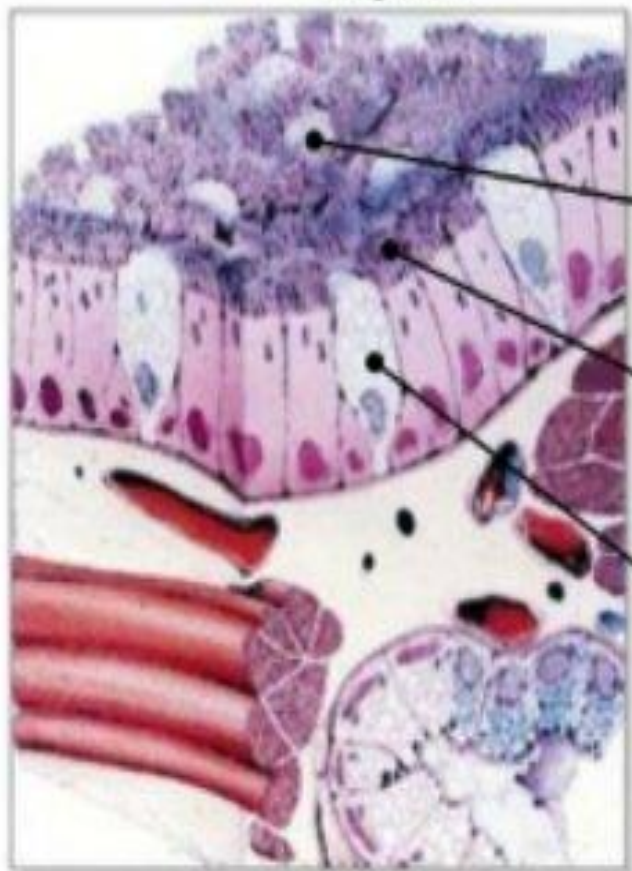
Goblet Cells

create mucous

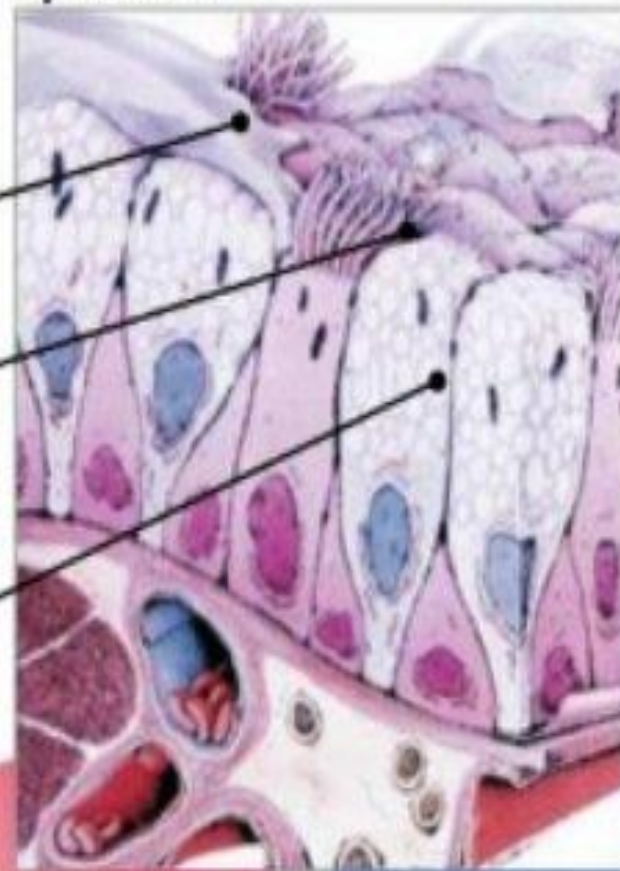


слизистая бронхов в норме и при бронхите

норма



бронхит

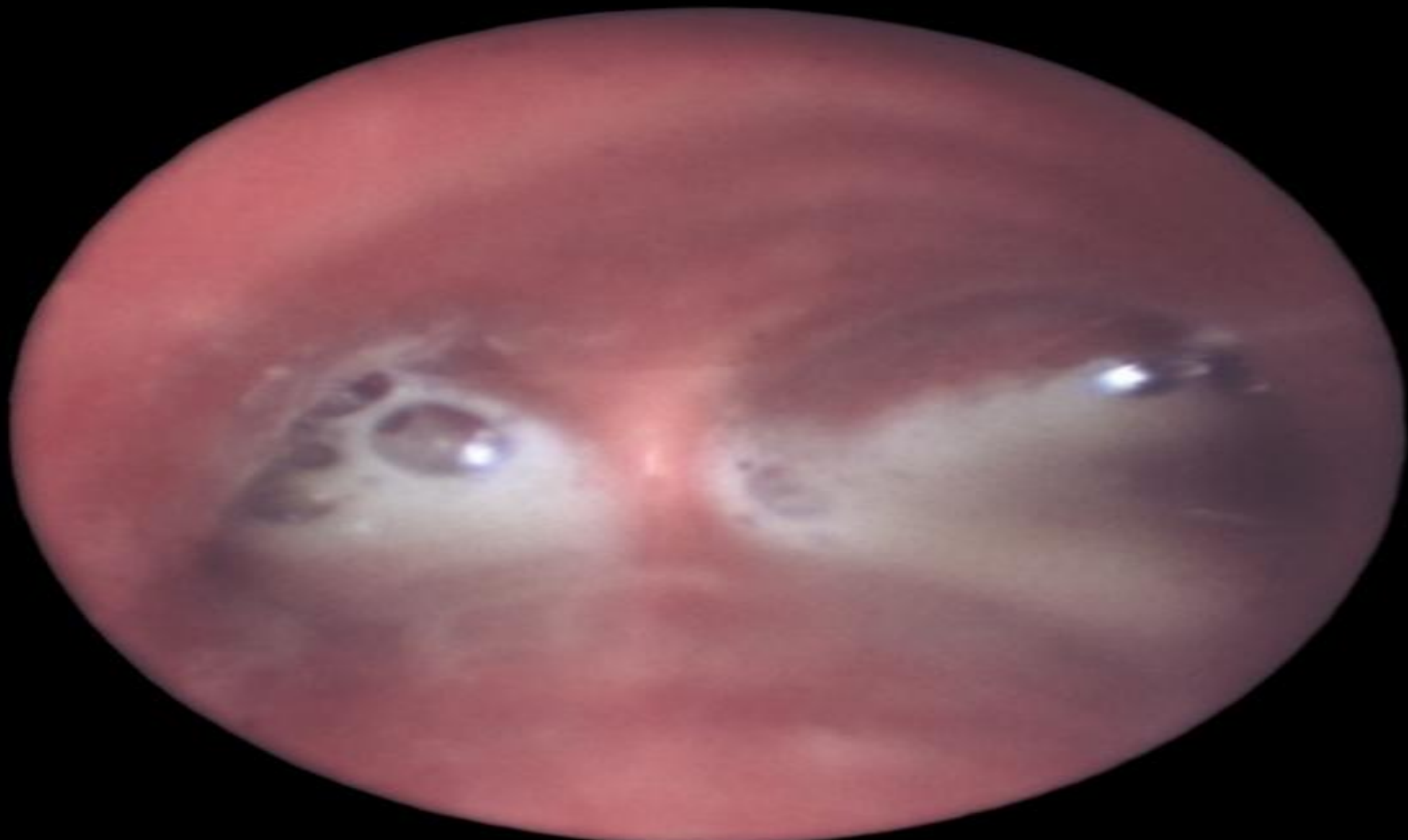


бронхиальный секрет

реснички эпителия

бокаловидные клетки

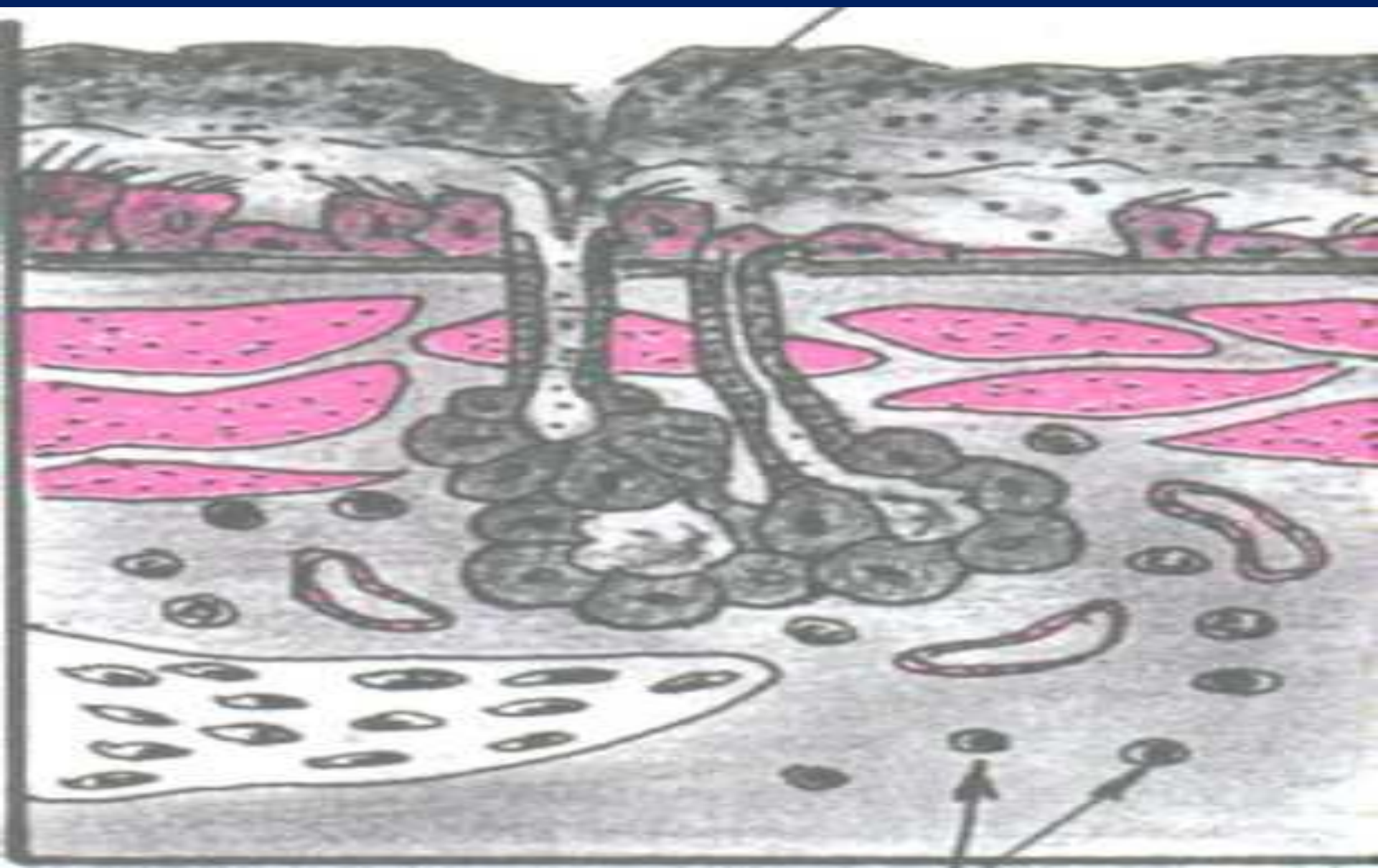
Гнойный эндобронхит



Очень важная особенность обструкции при ХОБЛ:

- ◆ Обструкции подвергаются в основном мелкие бронхи и бронхиолы на периферии лёгких – в плащевой зоне.
- ◆ Мелкие бронхи забиваются плотными слизистогнойными пробками. Их практически невозможно откашлять, так как в мелких бронхах отсутствуют кашлевые рецепторы, а мукоцилиарный транспорт «выключен» из-за утраты цилиарного эпителия !!!

Цилиарная дисфункция при ХОБЛ



Обструкция мелких бронхов при ХОБЛ в плащевой зоне лёгких



*Изменения в лёгких
при ХОБЛ*



Изменения в лёгких при ХОБЛ:

В лёгких наблюдается

деструкция паренхимы —

разрушение альвеол, т.е. —

эмфизема!!!

Эмфизема лёгких: определение

Эмфизема - патологическое состояние, характеризующееся аномальным перманентным увеличением воздушных пространств, расположенных дистальные терминальных бронхиол с деструкцией альвеолярных стенок без выраженного фиброза

Current Medical Diagnosis & Treatment. International Edition, 2005)

Ник. Мэскел, Эн Миллар. Руководство по респираторной медицине,. М.,2013, с. 123.

Патогенез эмфиземы лёгких при ХОБЛ:



1. Эмфизема лёгких. Научн. Ред. А.В. Аверьянов М., 2009.
2. Н. Мэкслер, Э. Миллар. Рук-во по респираторной медицине. М., 2013. (Адаптировано)

Морфология альвеол при курении

Источник: М.И. Давыдов, Ш.Х ганцев. Атлас по онкологии.
М., 2008

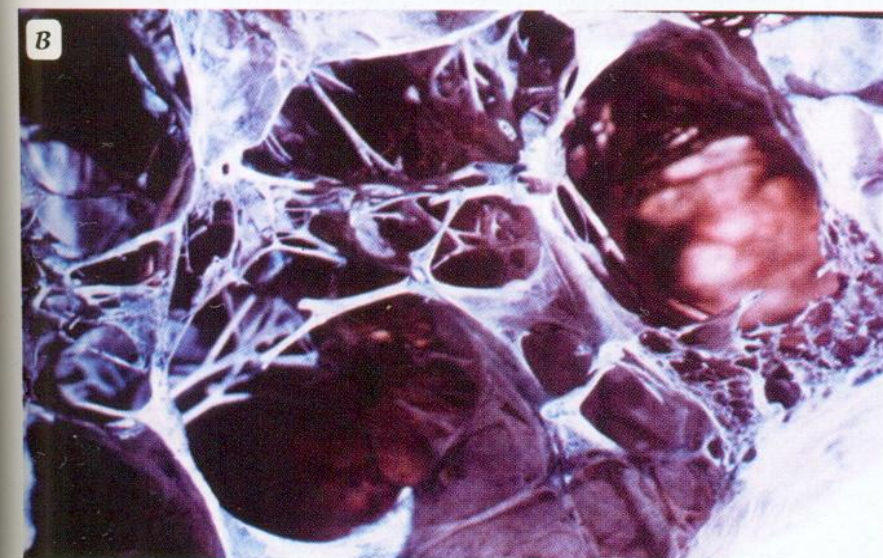
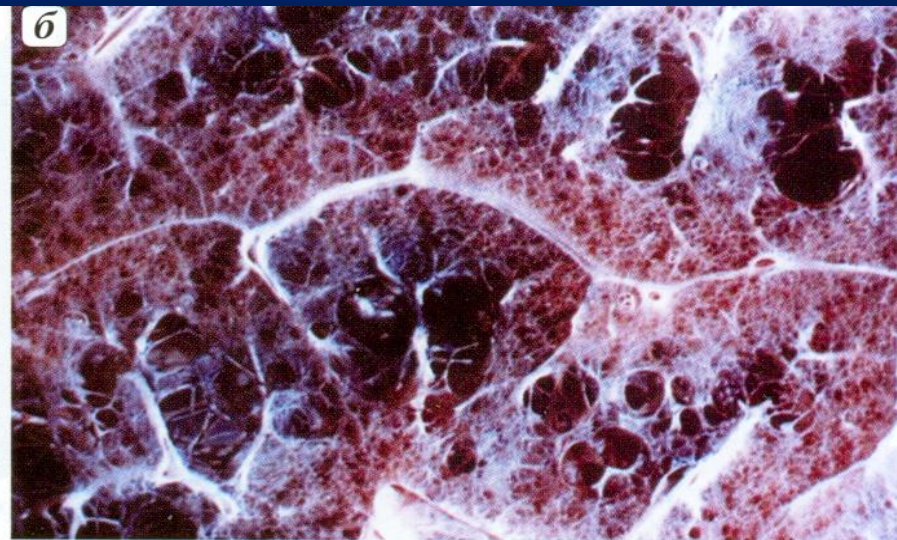
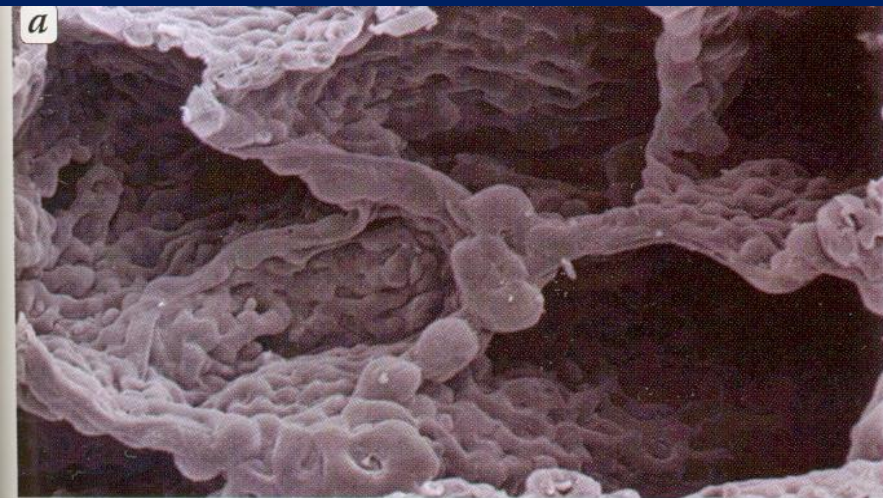


Рис. 8.10. *а* — альвеолы некурящего человека; *б* — альвеолы курильщика с небольшим стажем; *в* — альвеолы заядлого курильщика

ХОБЛ:

В бронхах – обструкция,

В лёгких – деструкция !



GOLD, 2017 года рекомендует:

Отказ от курения должен стать
основной целью в программе
по ведению любой стадии ХОБЛ.

БЛАГОДАРЮ ЗА ВНИМАНИЕ

