

Имплантация жэне гаструляция

023-2 Төлегенова Әсел
014-1 Әуелбекова Ақерке

Жоспары:

- Имплантация;
- Имплантация сатылары;
- Имплантация нәтижесі;
- Гастроляция;
- Гастроляция сатыларына түсінік;
- Гастроляция нәтижесі;

Имплантация

- Имплантация- (implantatio-бекіну, ену) ұрықтың жатырдың кілегейлі қабығына жабысып ,енуі

Имплантация
сатылары

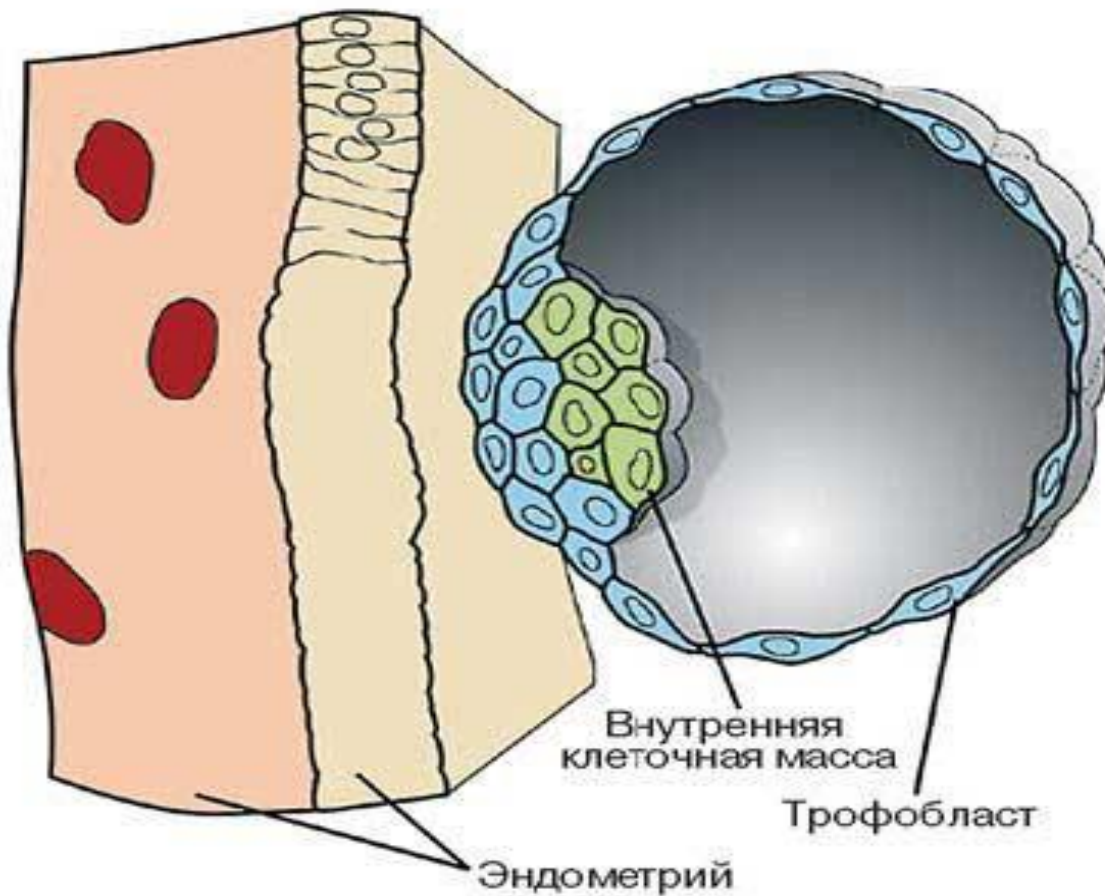


Адгезия
(жабысу)

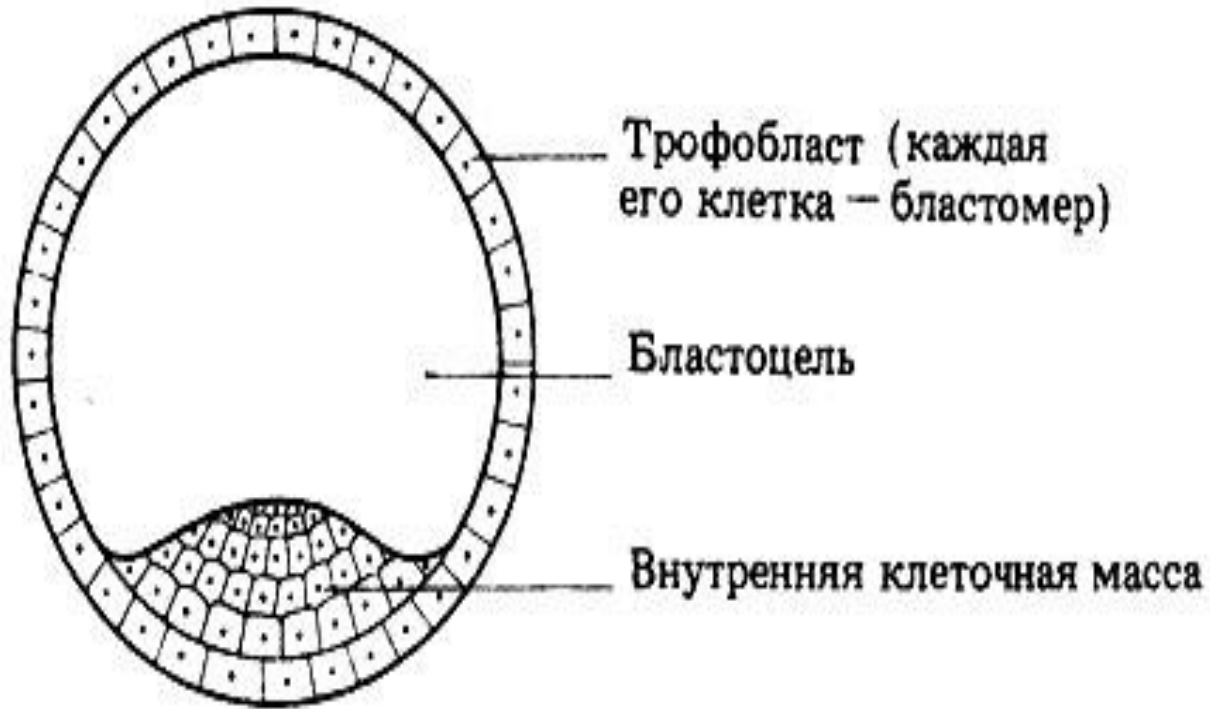


Инвазия
(Ену)

1. Жатырдың кілегейлі қабатына бекінуі



Бластоциста құрылысы

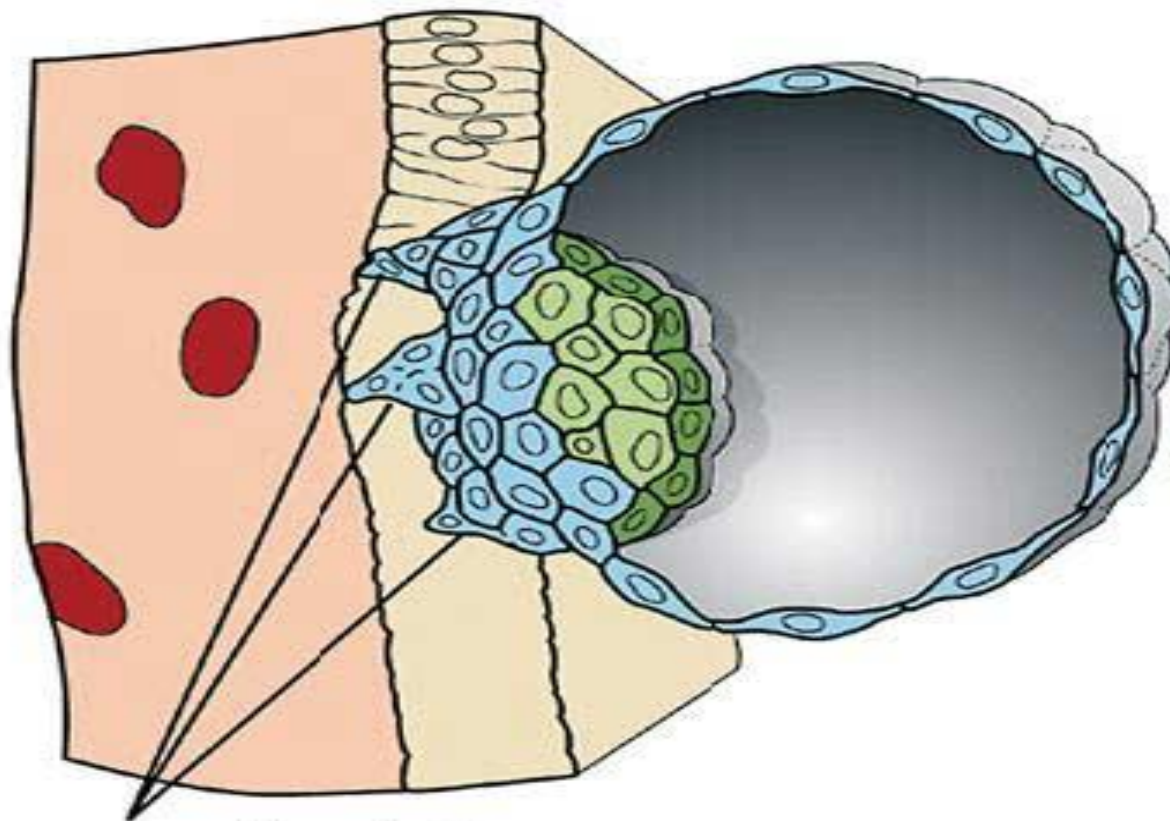


Трофобласттың
түрленуі:

1.
Цитотроф
област

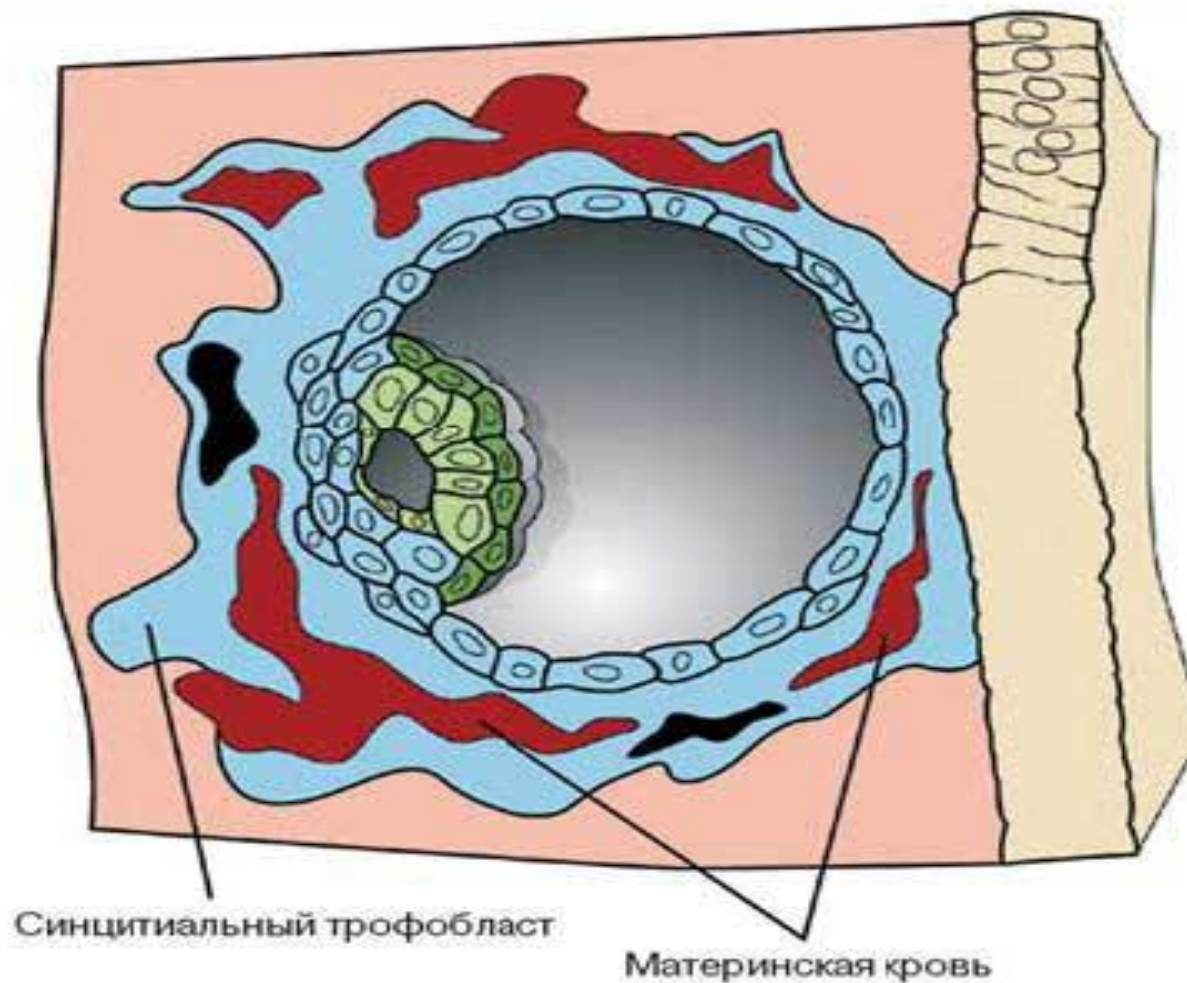
2.
СИМПЛАСТ
ОТРОФОБЛ
АСТ

2. Жатырдың кілегейлі қабығын ерітуі



Синцитиальный трофобласт

3. Имплантациялық шұңқыр



ҰРЫҚТЫҢ ҚОРЕКТЕНУІ

- Алғашқы 2 аптада ұрық ана тінінен бөлінген қалдық өнімдермен қоректенсе-
ГИСТИОТРОФТЫ қоректену
- Кейін қоректік өнімді ана қанынан алады-
ГЕМАТОТРОФТЫ қоректену.

ГАСТРУЛЯЦИЯ

*Үш ұрық жапсырақшаларының
түзілуі:*

- *Эктодерма.*
- *Мезодерма.*
- *Энтодерма.*

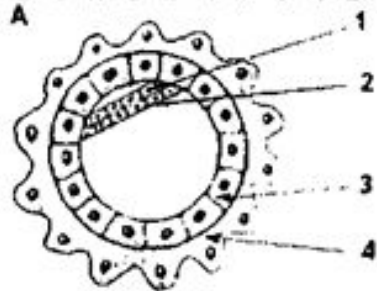
Адам гастрүляциясы

2 жолмен жүреді:

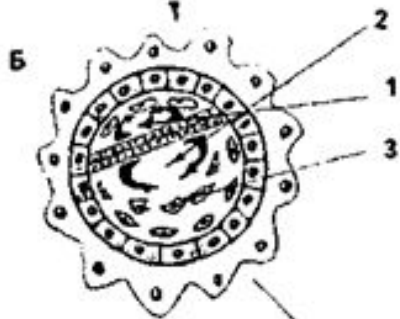
Деламинация (7 тәулікте);

Иммиграция (14 – 15 тәулікте);

А-деламинация,



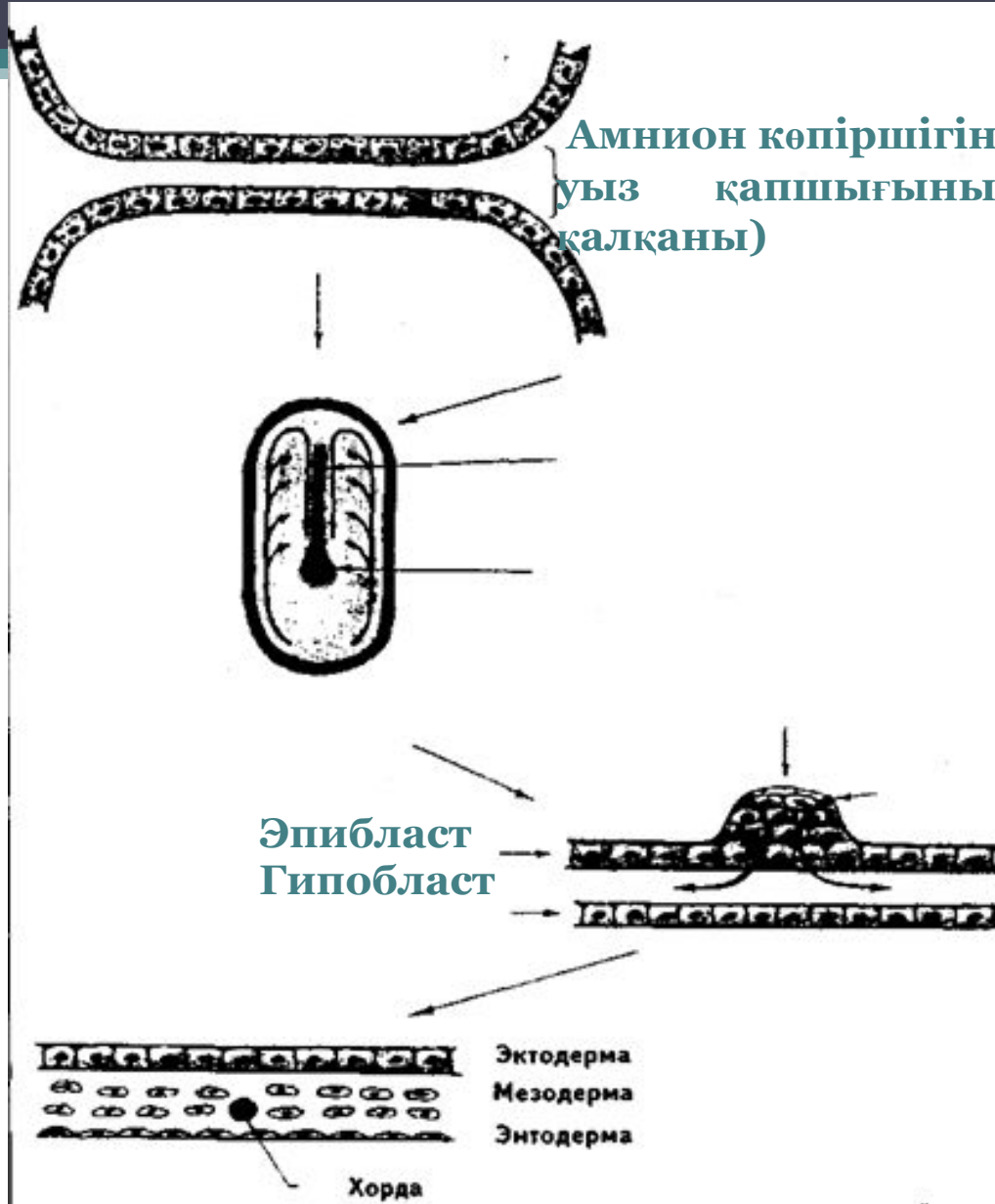
Б-амнион мен сарыуыз қапшығының түзілуі,



В-2-апталық ұрық,



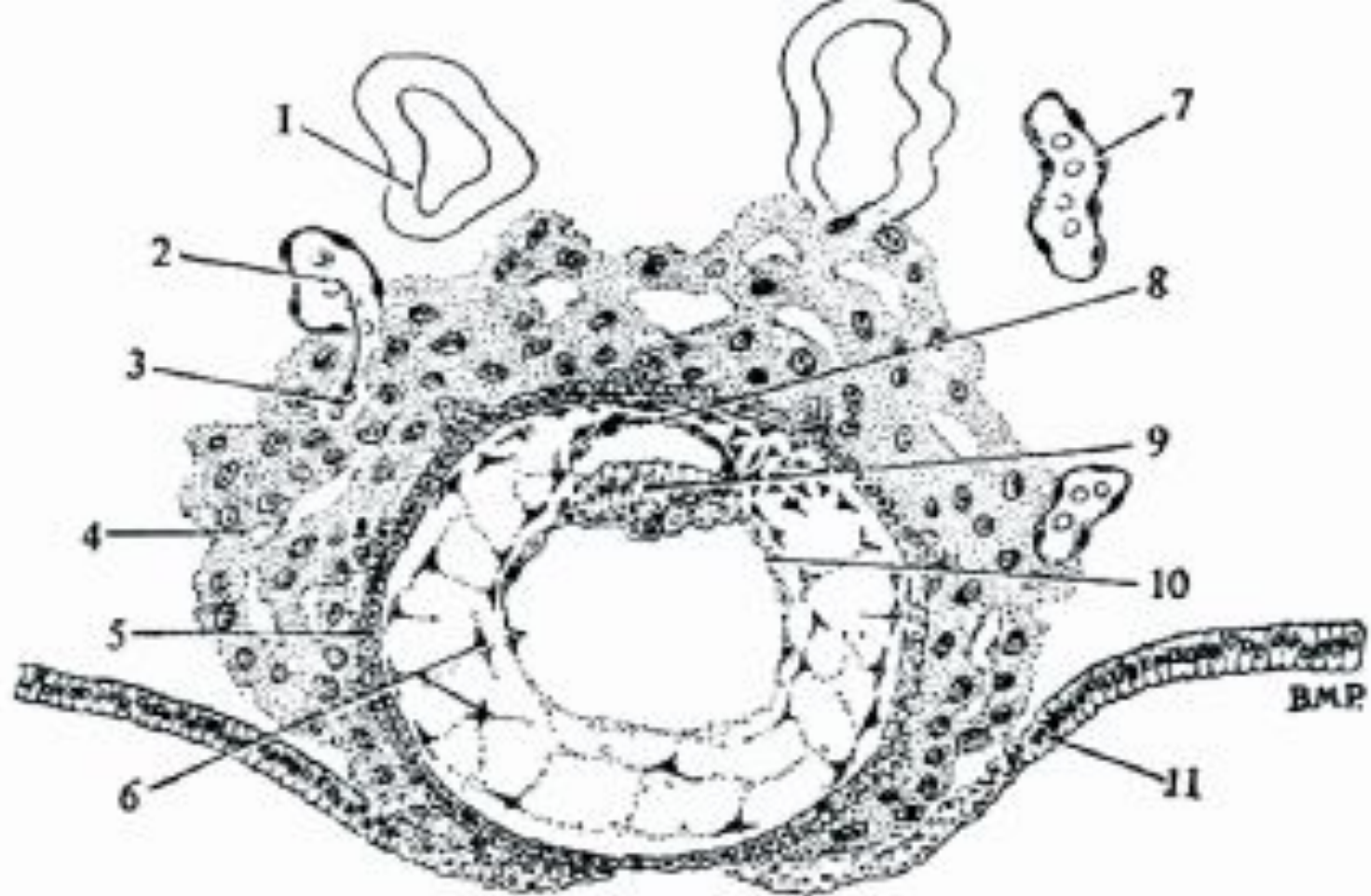
Амнион көпіршігінің түбі мен сары уыз қапшығының төбесі (ұрық қалқаны)



Эпибласт
Гипобласт

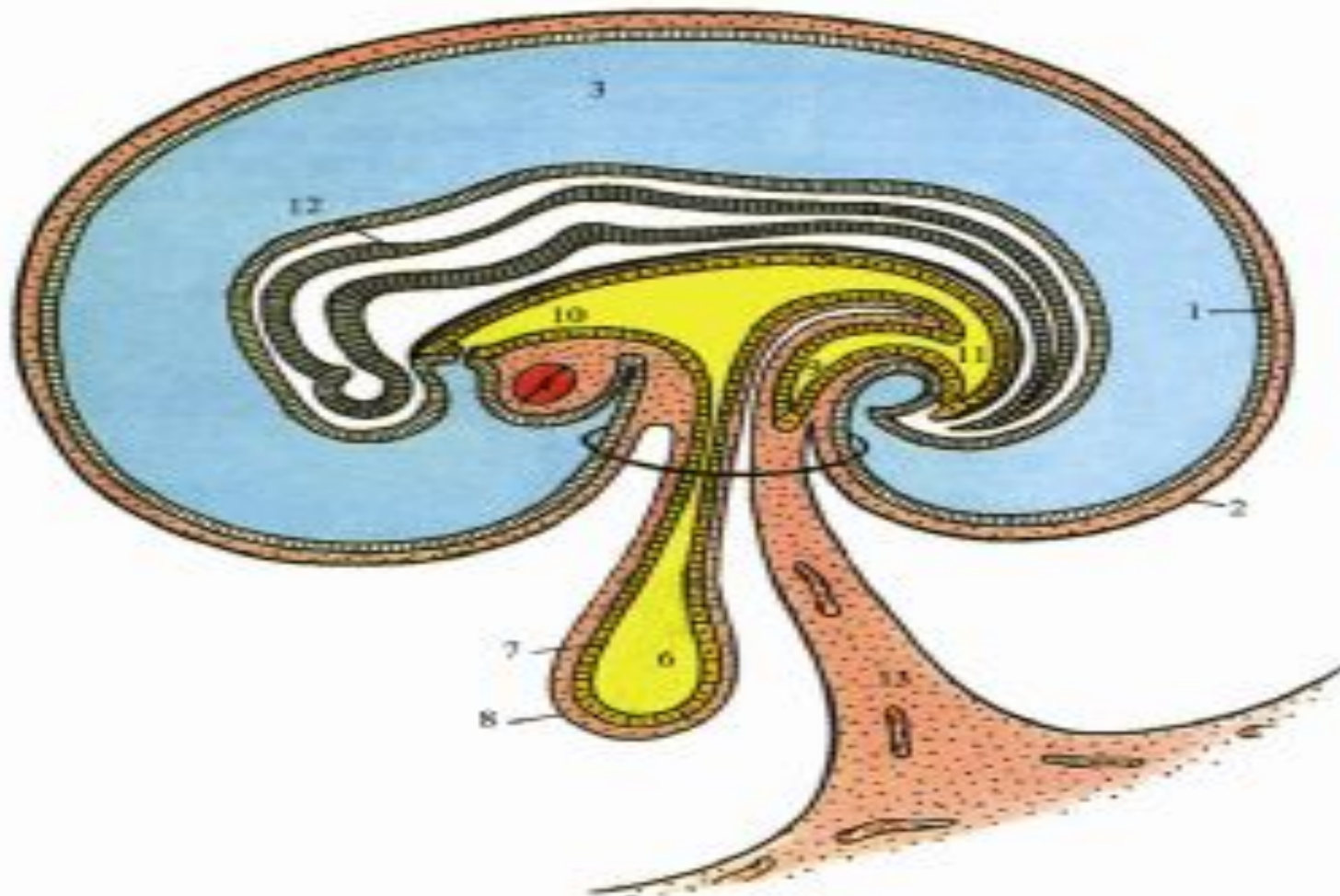
Эктодерма
Мезодерма
Энтодерма

Хорда



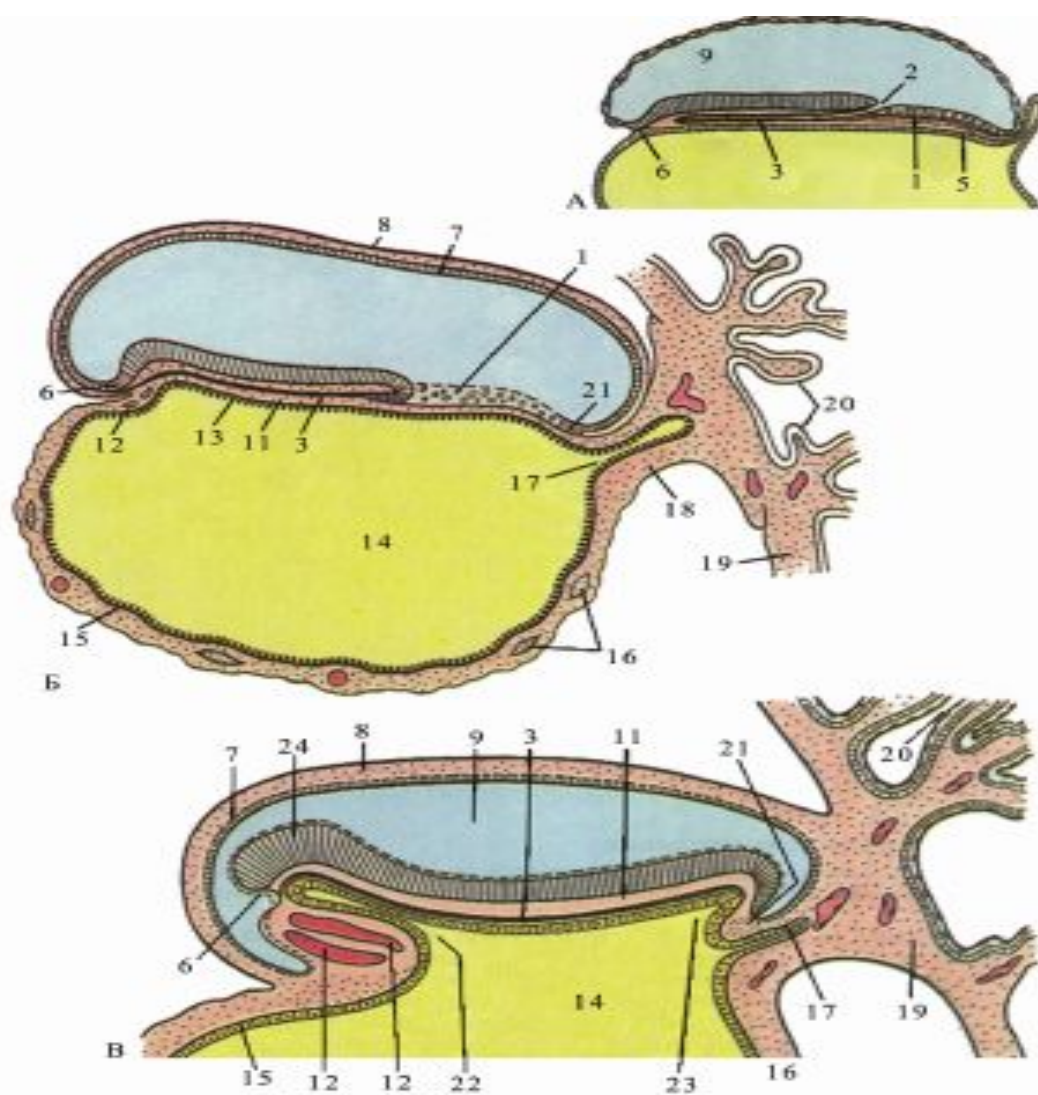
Ұрықтанғаннан кейінгі 9-10 тәуліктегі адам ұрығы.

1-жатыр безі; 2-ана қанының ұрыққа өтуі; 3-трофобластағы лакуна; 4-синсиотрофобласт; 5-цитотрофобласт; 6-энтодермальды клеткалардың байланысуы; 7-жатырдағы қан тамыры; 8-амнион; 9-ұрық дискісінің эктодермасы; 10-сарыуыз қапшығының энтодермасы; 11-жатыр эпителийі



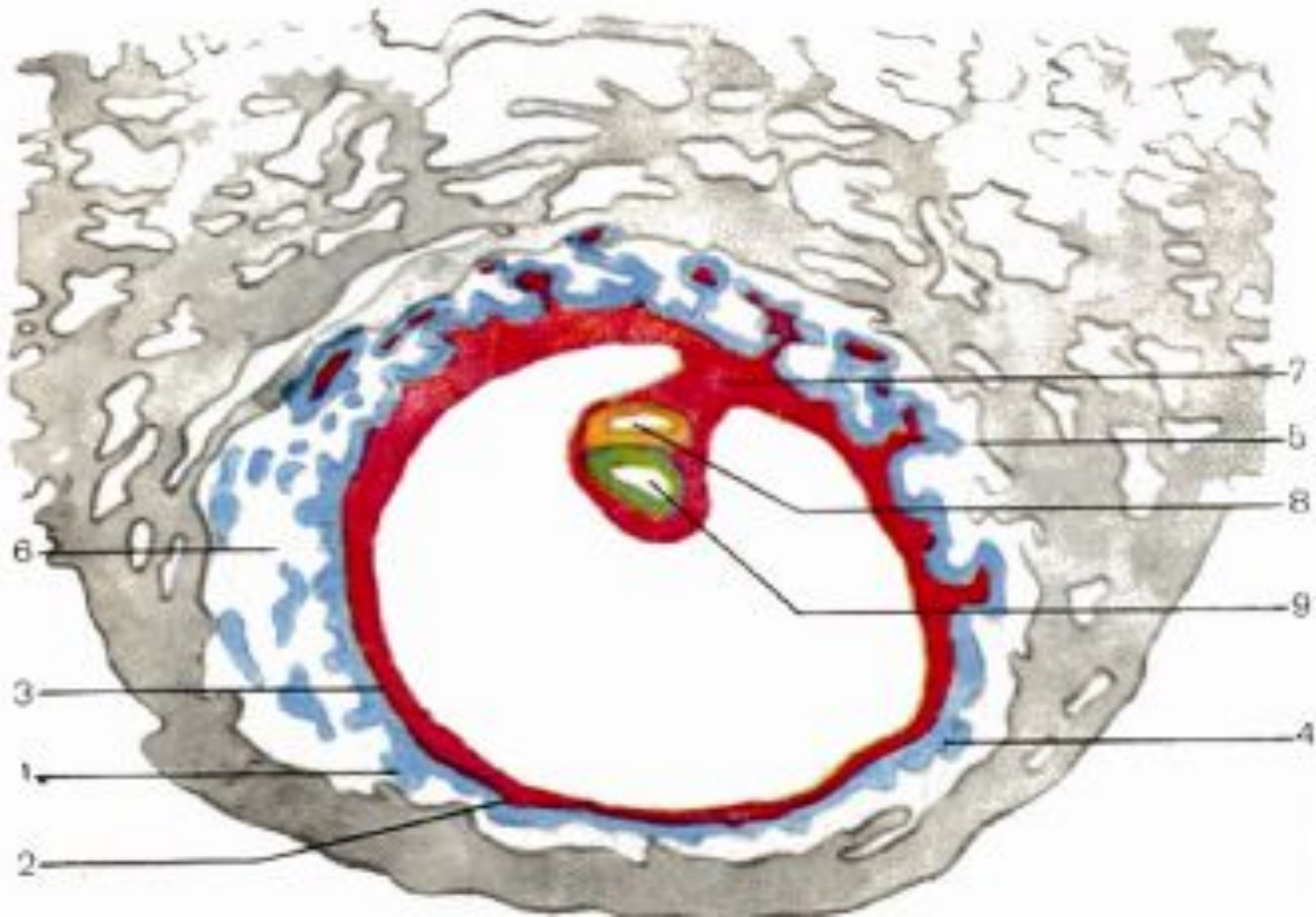
Гаструляция кезеңі. Хордион бүрлерінің түзілуі (орталық өтегімен), мезодерманың қалыптасуы, қатпарлар түзілуінің алғашқы кезеңі.

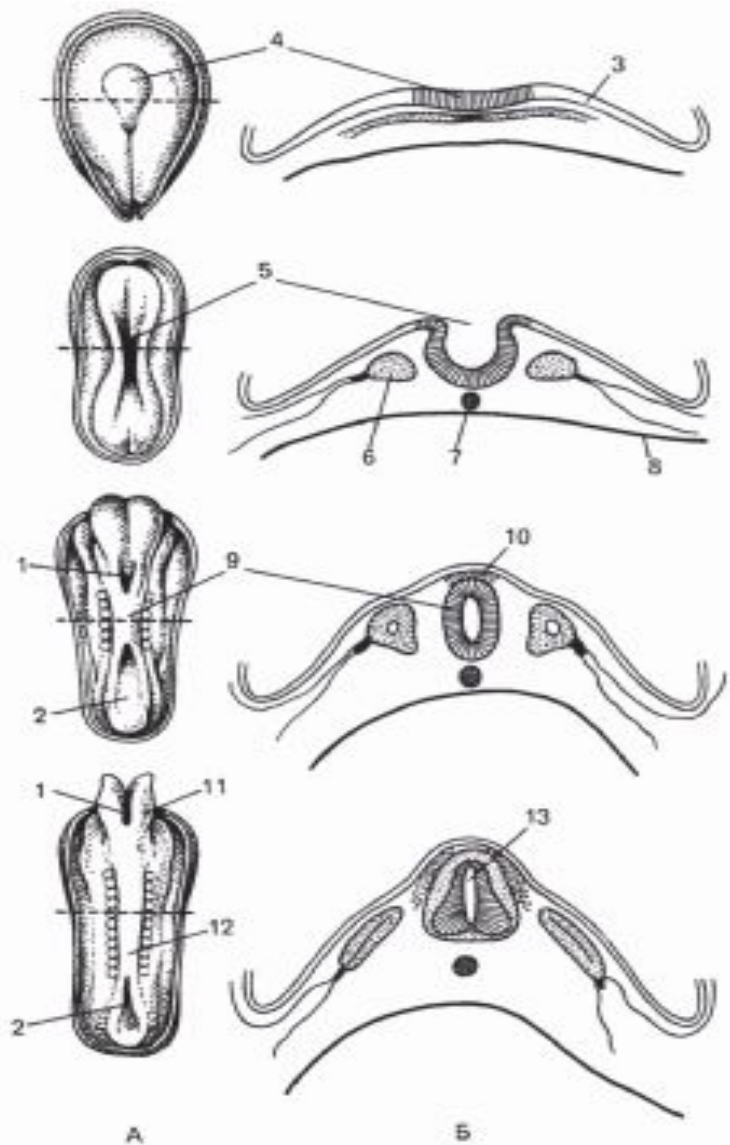
1- амниобласт, 2- амнион мезодермасы, 3- амнион қуысы, 4- кардиальді аймақ, 5- энтодерма, 6- сары уыз қалшығының қуысы, 7- сары уыз энтодермасы, 8- сары уыз мезодермасы, 9- аллантоис, 10- алдыңғы ішек, 11- артқы ішек, 12- нерв түтігі; 13- дәнекер тіні



Гаструляция кезеңі. А,Б,В,Г-Хорда өсіндісінің түзілуі. (орталық өзегі-мен), мезодерманың қалыптасуы, қамтырлар бастамасының қалыптасуы.
 1-біріншілік жолақ; 2-біріншілік шұңқыр; 3-хордальды өсінді орталық каналымен; 4-эктодерма; 5-эндодерма; 6-прехордальды пластинка; 7-амниобласт; 8-амнион мезодермасы; 9-амнион қуысы; 10-нерв-ішек каналы; 11-мезодерма; 12-кардинальды аймақ; 13-экдодерма; 14-сары уыз қашығының қуысы; 15-сарыуыз эндодермасы; 16-сары уыз мезодермасы; 17-аллантоис; 18-байланыстыру-шы аяқша; 19-хорнион пластинкасы; 20-хорнион бүрлері; 21-клоака мембранасы; 22-алдыңғы ішек; 23-артқы ішек; 24-нерв түтігі.(Б.М.Пэттен бойынша);

15-таулік





Адам ұрығының нейруляциясы.

А-арқа беткейі; Б-көлденең кесінділер; 1-алдыңғы нейротоп; 2-артқы нейротоп; 3-эктодерма; 4-нерв пластинкасы; 5-нерв нуасы; 6-мезодерма; 7-хорда; 8-энтодерма; 9-нерв түтігі; 10-нерв қыркашығы; 11-бас ми; 12-жұлын; 13-жұлын өзегі