

## **ЗАНЯТИЕ №3**

***ИМЯ  
СУЩЕСТВИТЕЛЬ  
НОЕ***



## 6. Словарная запись:

**N.s. + окончание G.s. + род + перевод**  
*ala, ae f крыло*

**Определите склонение:**

*costa, ae f ребро*

*radius, i m лучевая кость*

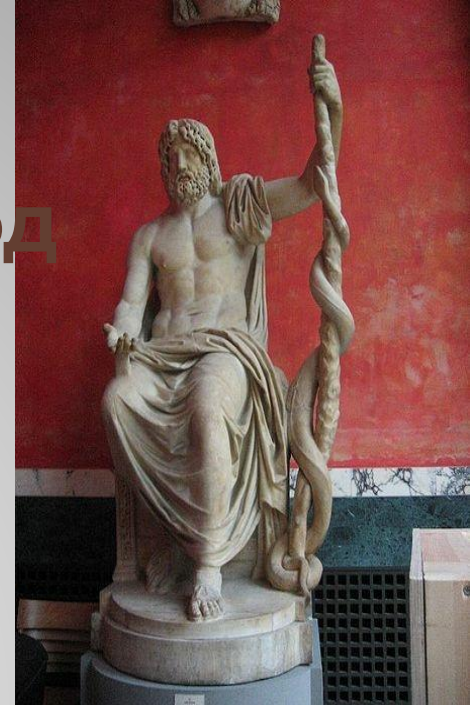
*brachium, i n плечо*

*canalis, is m канал*

*processus, us m отросток*

*cornu, us n рог, рожок*

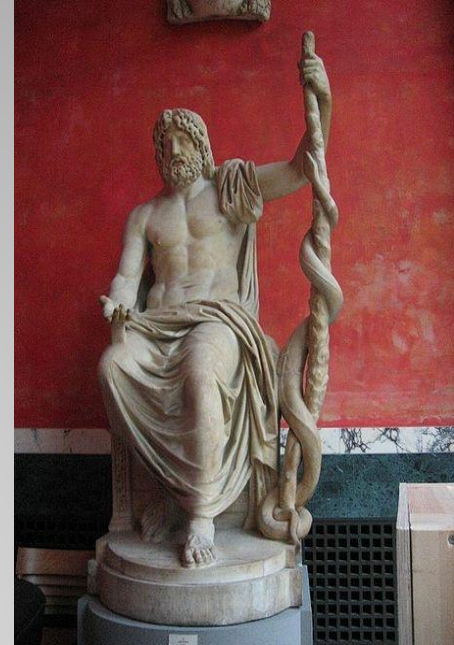
*facies, ei f поверхность, лицо*



## 7. Принцип склонения:

*основа + падежные окончания*

**NB!** III скл. - *Основа определяется по G.s.*



**Atlas, ntis m – 1-ый шейный позвонок**

**G.s. atlantis ОСНОВА – atlant**

*Определите основу:*

**corpus, oris n тело**

**tempus, oris n висок, время**

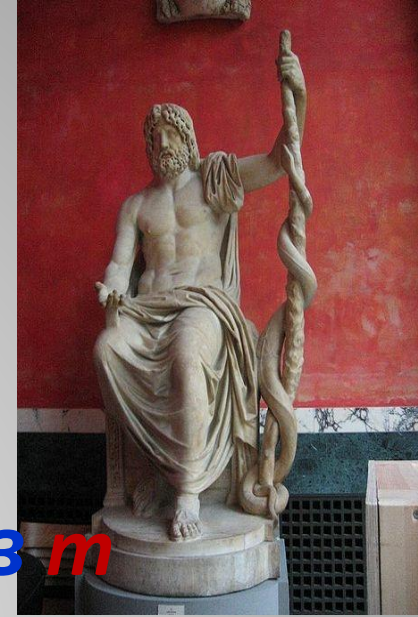
**pectus, oris n грудь**

**crus, cruris n ножка, голень**

foramen, inis n отверстие

abdomen, inis n живот

nomen, inis n имя



**NB!** *Запишите и запомните 10 слов **t***

*IV склонения:*

ductus, us m проток      hiatus, us m щель

processus, us m отросток      plexus, us m сплетение

meatus, us m проход      tractus, us m путь

arcus, us m дуга      textus, us m ткань

sinus, us m пазуха, синус      recessus, us m карман,

углубление



## 8. Род существительных:

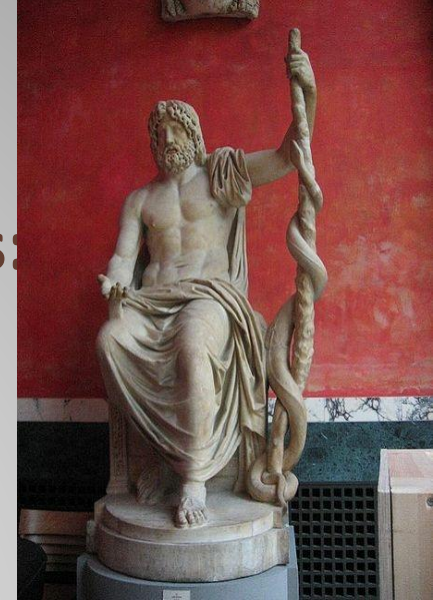
I	f	<i>a</i>	V	f	<i>es</i>
II	m	n	IV	m	n
	<i>us</i>	<i>um (on гр.)</i>		<i>us</i>	<i>u</i>
III	m, f, n <i>разные</i>				

## 9. Род существительных определяется по окончанию N.s:

*costa, ae f musculus, i m cranium, i n*  
*arcus, us m cornu, us n facies, ei f*  
**III скл.** *corpus, oris n foramen, inis n*



с Несогласованное определение  
выражается существительным в G.s



*arcus vertebrae* дуга позвоночника

Что? Чего? Что? Чего?

*caput costae* *os cranii*

*caput mandibulae* *foramen mandibulae*

*corpus vertebrae* *processus radii*

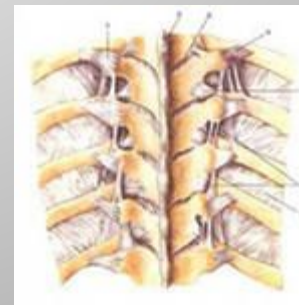
гребень шейки ребра

Что? Чего? Чего?

связка бугорка ребра

Что? Чего? Чего?

*Crista colli costae* *ligamentum tuberculi costae*



## Напишите существительные в словарной форме:

*ala* - крыло, *angulus* - угол, *aorta* - аорта, *arcus* -  
угол, *arteria* – артерия

*brachium* – плечо, *bucca* - щека

*calcaneus* - пяточная кость, *caput* – голова, головка;

*cavum* - полость, *concha* - раковина, *costa* - ребро,

*cornu* - рог, *corpus* - тело, *cranium* - череп, *crista* –

гребень, *crus* - ножка, голень

*digitus* - палец, *ductus* – проток

*gingiva* - десна, *genu* – колено

*humerus* - плечевая кость

*incisura* – вырезка

*jugum* - возвышение

*labium* - губа, *lamina* – пластинка, *ligamentum* - связка,

*linea* - линия, *lingua* – язык, *lingula* - язычок



*mandibula* - нижняя челюсть, *manubrium* - рукоятка, *maxilla* - верхняя челюсть, *meatus* - проход, *musculus* – мышца

*orbita* - глазница; *os, ossis n* - кость

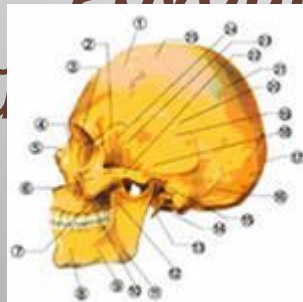
*papilla* - сосочек, *patella* - надколенник,

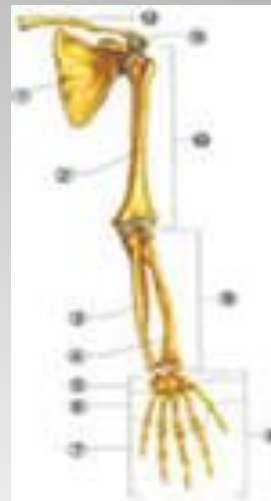
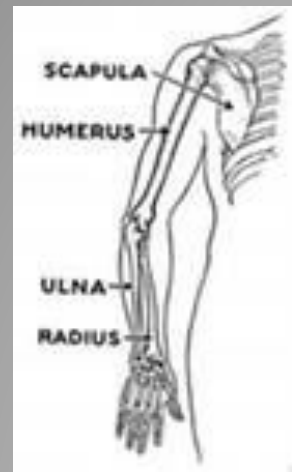
*protuberantia* - выступ, *pulpa* - пульпа, мякоть

*radius* – лучевая кость, *rhaphe, es f* - шов (место сращения мягких тканей, сухожилий, мышц)

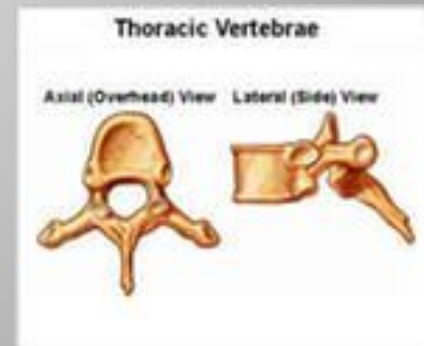
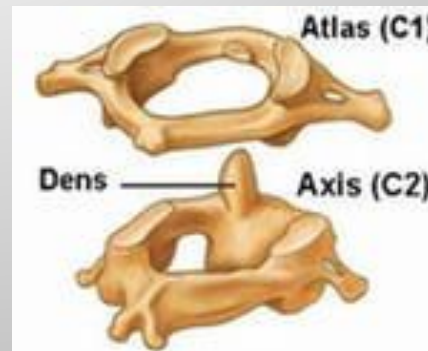
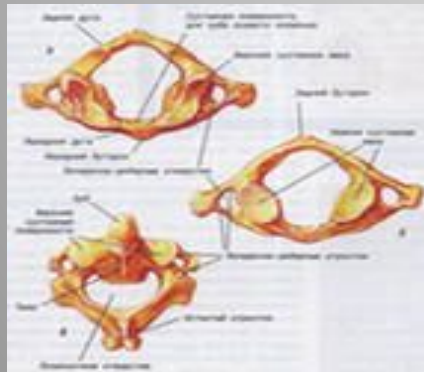
*scapula* - лопатка, *septum* - перегородка, *spina* -

ость, *sternum* - грудина, *sulcus* - борозда *sutura* - шов (костный)





*tuba* - труба, *tympanit* - барабан  
*ulna* - локтевая кость  
*vena* - вена, *vertebra* - позвонок



**ИМЯ**  
**ПРИЛАГАТЕЛЬНОЕ**

3 (три) склонения

2 (две) ГРУППЫ

I ГРУППА = ПРИЛАГАТЕЛЬНЫЕ 1 и 2 СКЛОНЕНИЙ:

*m*      *f*      *n*

*N.s.* *us, er*      *a*      *um*

*G.s.* *i*      *ae*      *i*

*transversus, a, um* (поперечный)

*dexter, tra, trum* (правый)

*asper, era, erum* (шероховатый)

II группа = прилагательные 3 склонения:

1-го окончания – *m, f, n*

*simplex, icis* (простой)

2-х окончаний - *m, f*      *n*

*N.s.*      *costalis*      *costale*

*G.s.*      *costalis*

3-х окончаний – *m*      *f*      *n*

*N.s.*   *-er*      *-is*      *-e*

*G.s.*      *-is*

*saluber, bris, bre* – целебный

ПРИЛАГАТЕЛЬНЫЕ СОГЛАСУЮТСЯ С  
СУЩЕСТВИТЕЛЬНЫМИ В РОДЕ, ЧИСЛЕ И  
ПАДЕЖЕ, НО НЕ ВСЕГДА В СКЛОНЕНИИ.

*linea, ae f* – линия

*transversus, a, um*

*linea transversa – lineae transversae*

*aër, aëris m* – воздух

*saluber, bris, bre*

*aër saluber - aëris salubris*

*oculus, i m – глаз*

*dexter, tra, trum*

*oculus dexter – oculi dextri*

*ulna, ae f      ulna dextra – ulnae dextrae*

**Лексический минимум**

**Прилагательные 1-ой группы**

*albus, a, um – белый*

*asper, era, erum – шероховатый*

*liber, era, erum – свободный*

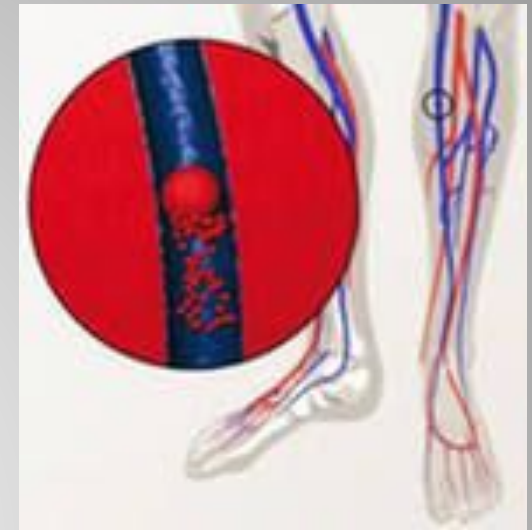
*dexter, tra, trum – правый*

*sinister, tra, trum – левый*

*osseus, a, um – костный*

*obliquus, a, um - косой*

thoracicus, a, um – грудной  
palatinus, a, um - нёбный  
pterygoideus, a, um – крыловидный  
rectus, a, um – прямой  
thyreoideus, a, um – щитовидный



venosus, a, um – венозный  
coronarius, a, um – венечный

zygomaticus, a, um – скуловой  
iliacus, a, um - подвздошный



## ПРИЛАГАТЕЛЬНЫЕ 2-ОЙ ГРУППЫ

суффикс - **al** или - **ar** + *is, e*

cerebr**al***is, e* от cerebrum, *i n*

-**al (is, e)** cran*ium*, *i n* costa, *ae f*

tibia, *ae f* (большеберцовая кость)

vertebra, *ae f*

nasus, *i m* (нос)

bucca, *ae f* (щека)

-**ar (is, e)** al*aris, e* от ala, *ae f* – крыльчатый

scapula, *ae f*

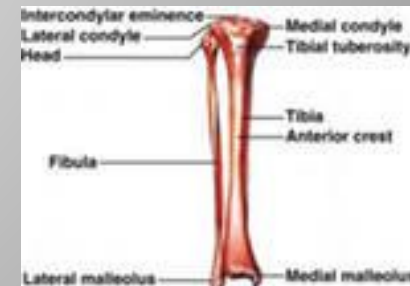
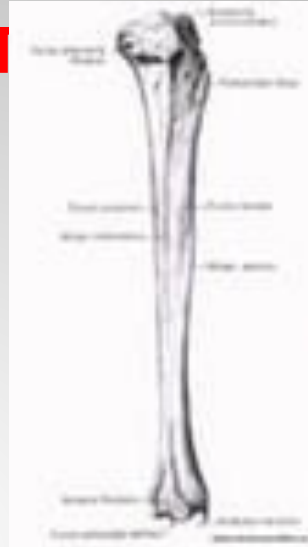
clavicula, *ae f*

maxilla, *ae f*

mandibula, *ae f*

ulna, *ae f*

fibula, *ae f* (малоберцовая кость)





# **Анатомические термины**

## 1. Однословные анатомические термины:

*maxilla, ae f; mandibula, ae f; ulna, ae f; radius, i m; humerus, i m; Atlas, ntis m; axis, is m; fibula, ae f; tibia, ae f; calcaneus, i m*

## 2. Составьте латинские названия костей с прилагательными 1-ой группы:

*os, ossis n – кость*

*palatinus, a, um – нёбный*

*zygomaticus, a, um – скуловой*

*hyoideus, a, um – подъязычный*

*trapezius, a, um – трапецевидный*

*sacer, cra, crum - крестцовый*

## группы:

*os, ossis n*                      *nasalis, e* - носовой  
*frontalis, e* – лобный    *mentalis, e* – подбородочный  
*parietalis, e* – теменной    *buccalis, e* – щёчный  
*temporalis, e* – височный  
*occipitalis, e* – затылочный  
*ethmoidalis, e* – решётчатый  
*lacrimalis, e* – слёзный

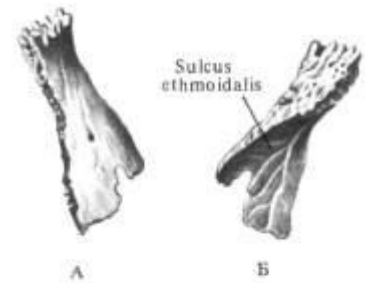
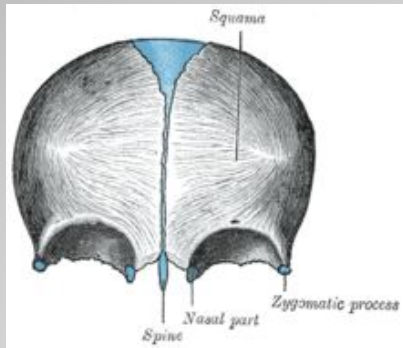
## 4. Названия костей с несогласованным определением:

*os coccygis* – копчиковая кость  
*os coxae* – тазовая кость  
*os pubis* – лобковая кость  
*os femoris* – бедренная кость

**ЗАПОМНИТЕ ЛАТИНСКИЕ НАЗВАНИЯ**

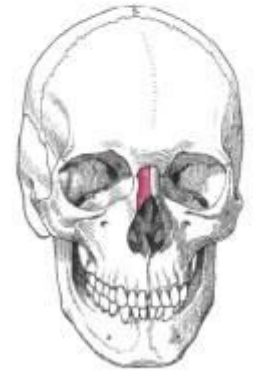
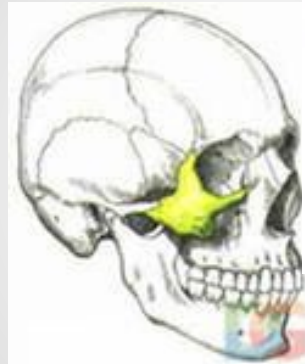
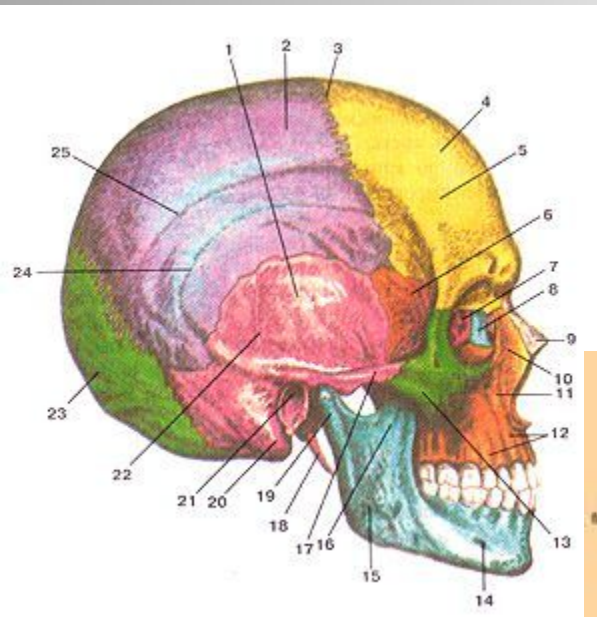
**КОСТЕЙ**

# Назовите по-латински:



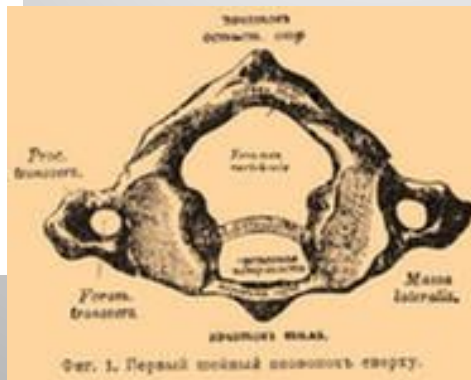
Носовая кость, os nasale, правая.

А - вид снаружи; Б - вид изнутри.

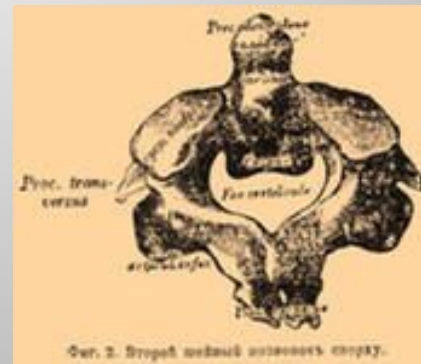


Топография носовой кости.

[anatomy-atlas.ru](http://anatomy-atlas.ru)



Фиг. 1. Первый шейный позвонок сверху.



Фиг. 2. Второй шейный позвонок сверху.



# СРАВНИТЕЛЬНАЯ СТЕПЕНЬ ПРИЛАГАТЕЛЬНЫХ

*m, f*      *n*

*N.s.* **-ior, -ius**

*G.s.* **-ioris**

latus, a, um - широкий latior, ius – latioris

anterior, ius - передний      anterioris

posterior, ius - задний

superior, ius - верхний

inferior, ius - нижний

major, ius - большой

minor, us — малый

*ala, ae f*

***ala major et minor***

**ПРЕВОСХОДНАЯ СТЕПЕНЬ  
ПРИЛАГАТЕЛЬНЫХ:**

***-issim (us, a, um)***

*latus, a, um – latissimus, a, um*

*longus, a, um – longissimus, a, um*

**НЕПРАВИЛЬНЫЕ СТЕПЕНИ СРАВНЕНИЯ:**

*magnus, a, um – major, jus – maximus, a, um*

*parvus, a, um – minor, us – minimus, a, um*

- *superior, ius – supremus, a, um*

**длиннейшая мышца груди - musculus  
longissimus thoracis [thorax, acis m]**

**Переведите на латинский язык:**

*верхний суставной отросток*

*нижний каменистый синус*

*переднее крестцовое отверстие*

*отросток нижней носовой раковины*

*височная поверхность большого крыла*

*большое затылочное отверстие*

*широчайшая мышца спины*

*длиннейшая мышца шеи (cervix, icis f)*

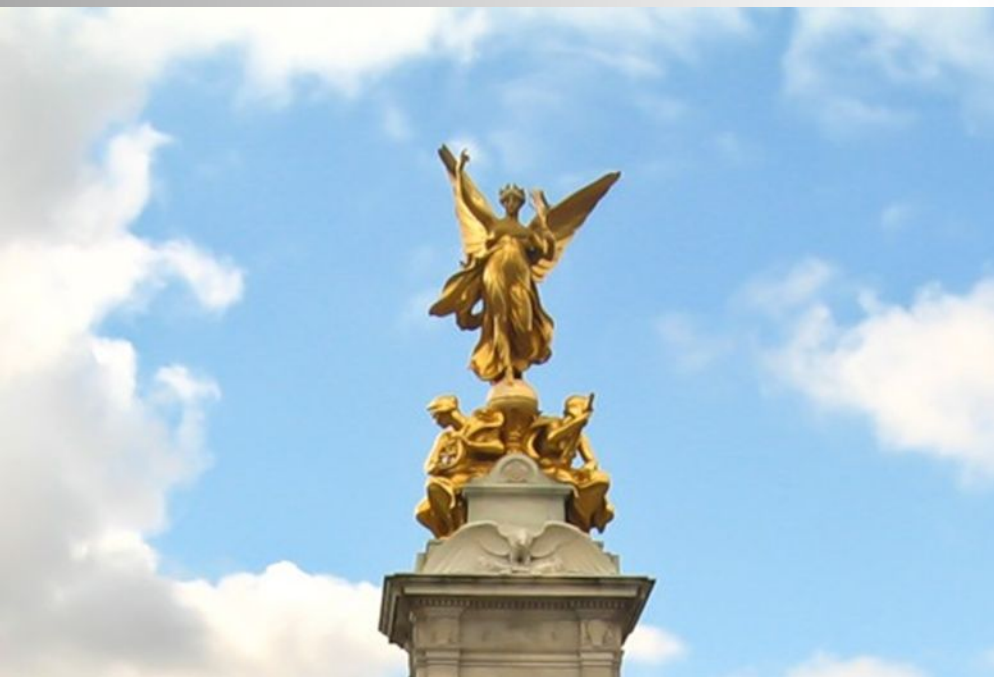
*наивысшая носовая раковина*



# CITIUS, ALTIUS, FORTIUS!











**ДИКТАНТ**