

Интерфарт Миокарда

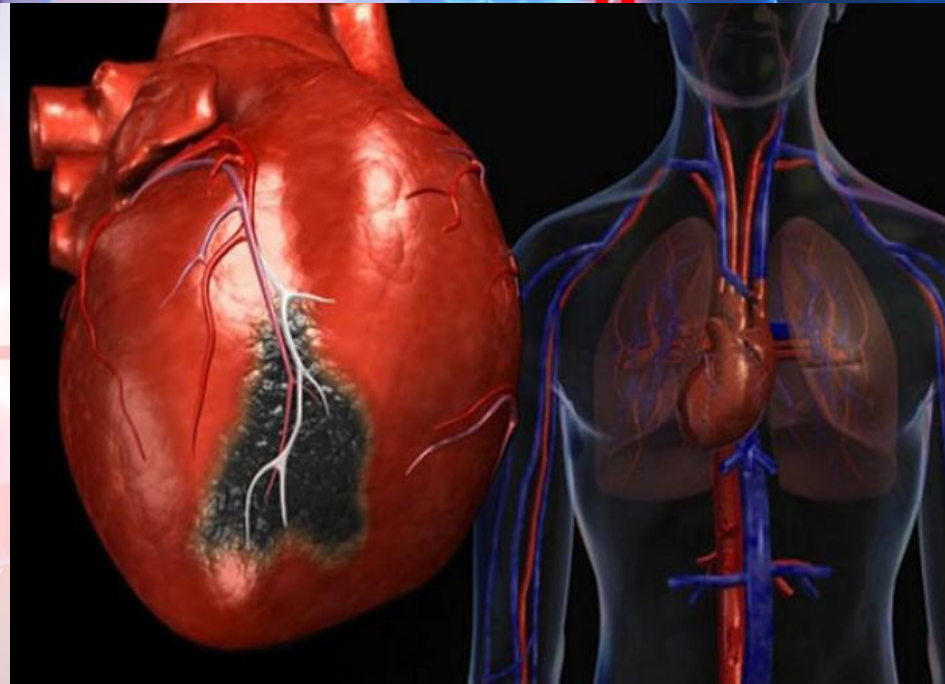
Выполнили ученики 8 "Б"
класса


Амосов Никита

Давров Артём

Определение

- **Инфаркт миокарда** — одна из клинических форм ишемической болезни сердца, протекающая с развитием ишемического некроза участка миокарда, обусловленного абсолютной или относительной недостаточностью его кровоснабжения





• **Ишемическая болезнь сердца** — патологическое состояние, характеризующееся абсолютным или относительным нарушением кровоснабжения миокарда вследствие поражения коронарных артерий.

Классификация

- По стадиям развития

Острейший период (до 2 часов от начала ИМ)

Острый период (до 10 дней от начала ИМ)

Подострый период (с 10 дня до 4-8 недель)

Период **рубцевания** (с 4-8 нед до 6 месяцев)

- По анатомии поражения

Трансмуральный

Интрамуральный

Субэндокардиальный

Субэпикардиальный

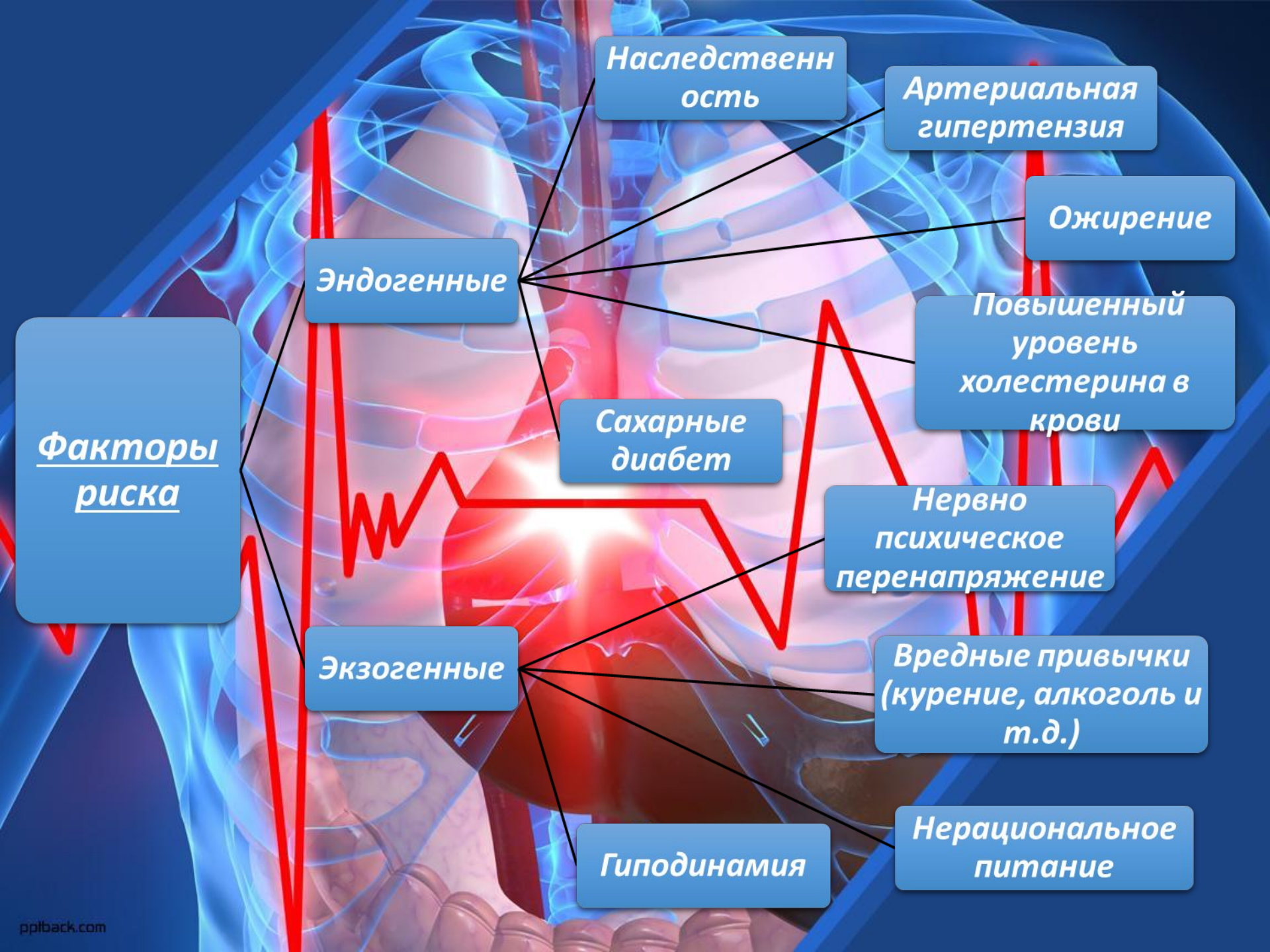
- По объёму поражения

Крупноочаговый (трансмуральный), Q-инфаркт

Мелкоочаговый, не Q-инфаркт

Диагностика

- Электрокардиограмма
- Общий анализ крови
- В биохимическом анализе крови появляются маркеры повреждения сердечной мышцы — креатинфосфогиаза, миоглобин, тропонины.
- Узи сердца
- Рентгенография грудной клетки позволяет выявить осложнения инфаркта (застой в лёгких)



Факторы
риска

Эндогенные

Наследственн
ость

Артериальная
гипертензия

Ожирение

Повышенный
уровень
холестерина в
крови

Сахарные
диабет

Нервно
психическое
перенапряжение

Экзогенные

Вредные привычки
(курение, алкоголь и
т.д.)

Гиподинамия

Нерациональное
питание

Профилактика

1) Отказ от вредных привычек

2) Правильное питание (отказ от пищи богатой холестерином, отказ от животных жиров)

3) Активный образ жизни – постоянные физические нагрузки способствуют развитию окольных путей кровоснабжения сердечной мышцы, что в свою очередь повышает выносливость сердца к недостатку кислорода и снижает риск развития инфаркта

4) Борьба с ожирением и гипертонией значительно повышают шансы на выживание больного с инфарктом миокарда

Прогноз

- Прогноз заболевания условно неблагоприятный, после возникновения инфаркта в миокарде развиваются необратимые ишемические изменения, что может привести к осложнениям различной степени тяжести.

An anatomical illustration of a human torso, showing the ribcage, lungs, and heart. The illustration is rendered in a blue, semi-transparent style. A red ECG (heart rate) line is overlaid on the image, running vertically and horizontally across the chest area. The text is centered in a white box with a red border.

СПАСИБО
ЗА
ВНИМАНИЕ