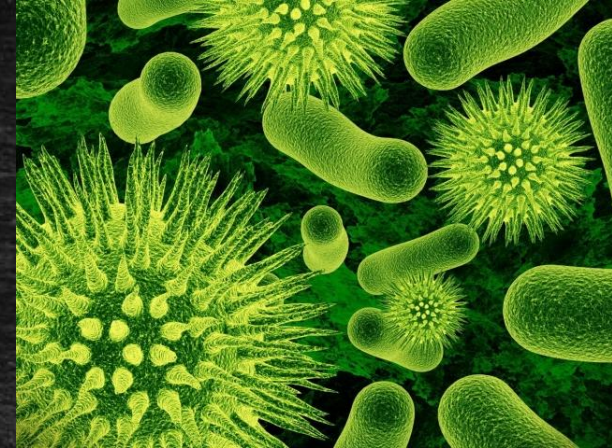


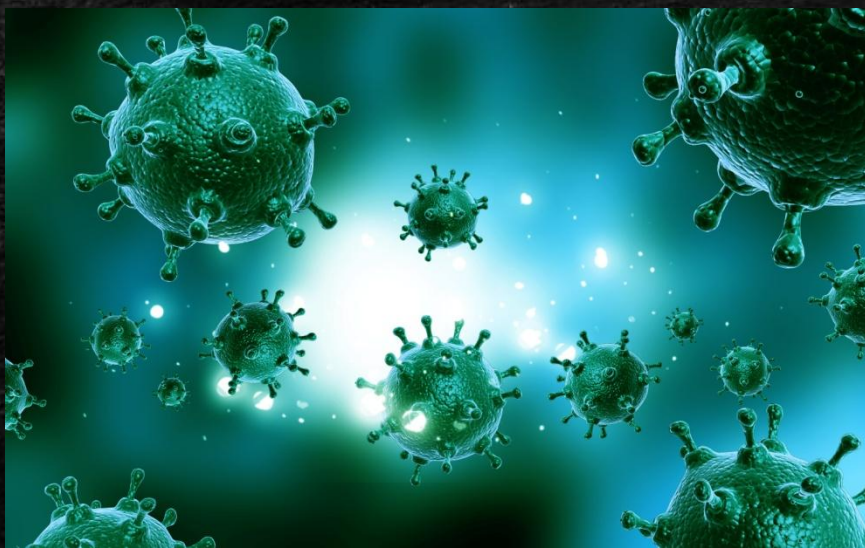
Инфекционные заболевания

Болезнь – это конкретный случай инфекционного процесса, характеризующаяся определенной клиникой.



Микроорганизм – возбудитель патологии. Условия для возникновения – возбудитель, восприимчивый к инфекционному процессу. Организм, факторы внешней среды способствуют этому.

Микроорганизм – резистентность, восприимчивость.



Особенности инфекционных болезней:

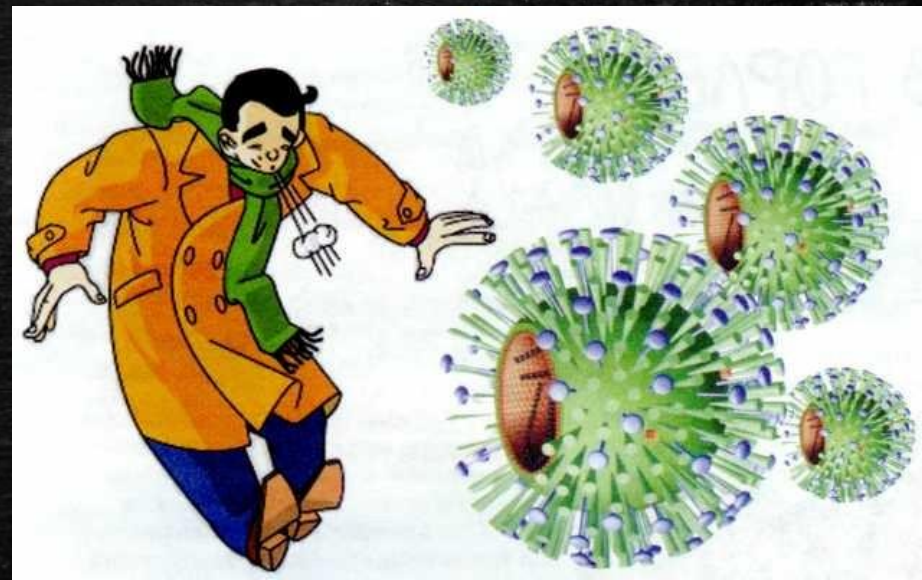
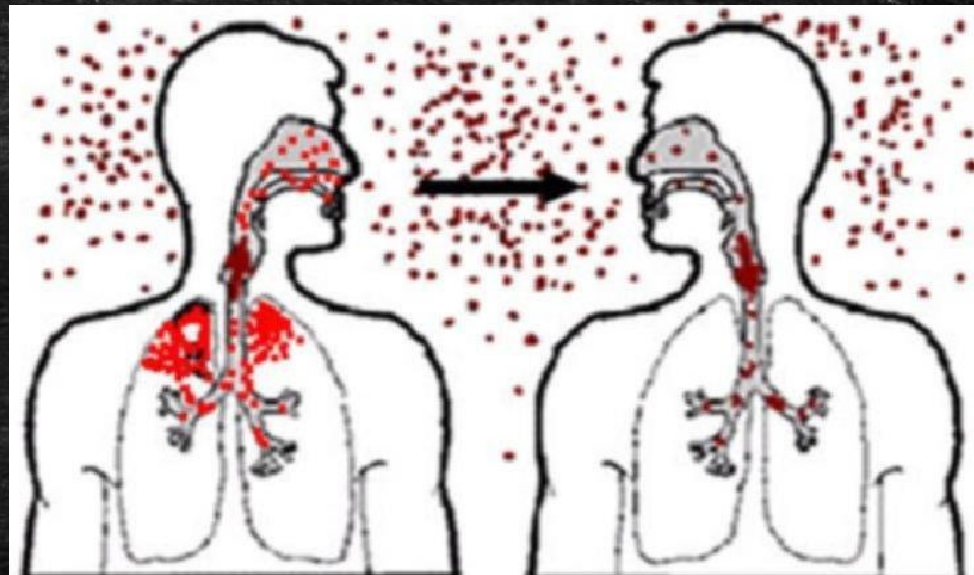
- Контагиозность
- Индекс контагиозности(% заболеваний от всех)
- Цикличность (инкубационный, продромальный, разгар, реконвалесценция)
- Реакция инфицированного организма (системное поражение организма)
- Формирование специфического иммунитета
- Использование этиотропного лечения



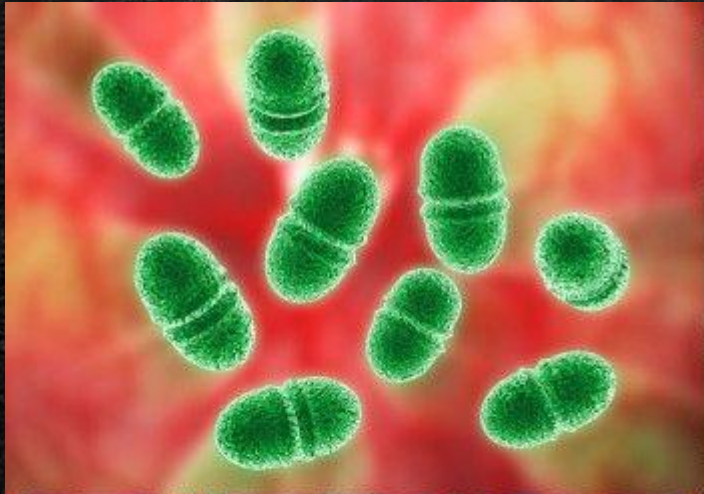
- Эпидемический процесс - процесс развития и возникновения среди населения инфекционных заболеваний.

3 звена:

- Источник инфекции
- Путь передачи
- Восприимчивый организм



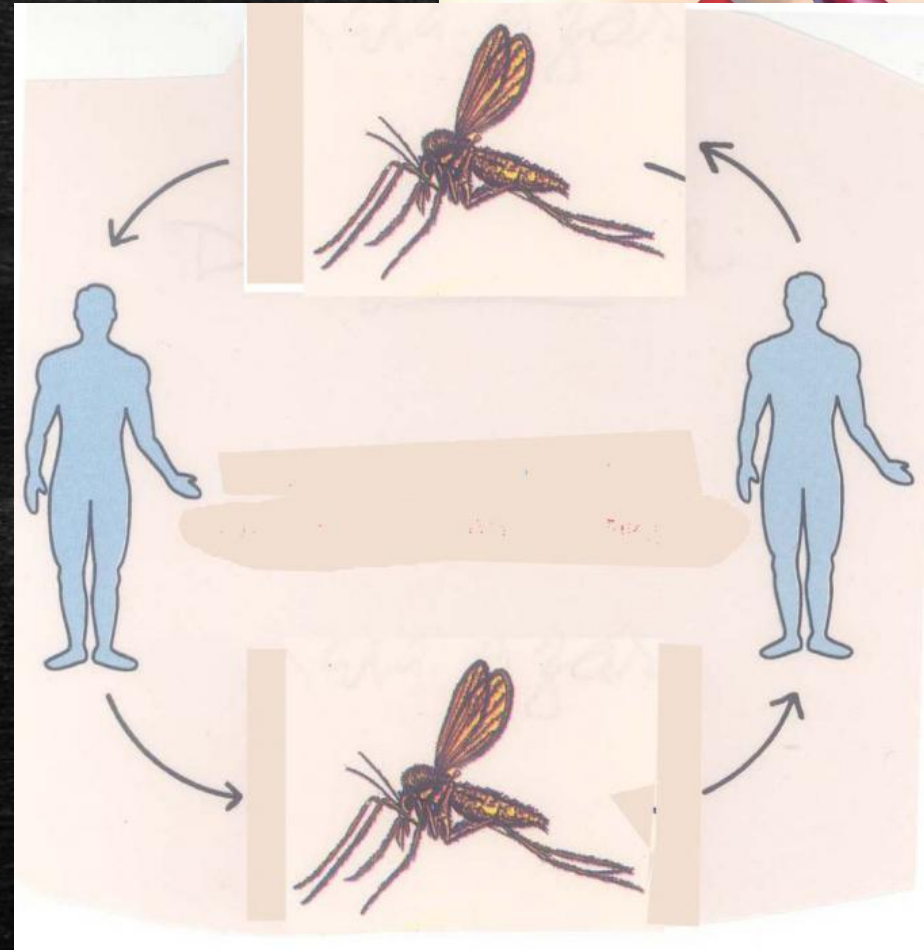
- Место обитания – резервуар (антропогенный, зоогенный, сапронозы - почва, вода – сибирская язва, ботулизм)



Механизм передачи:

Способы применения:

- Выделение в окружающую среду
- Пребывание в окружающей среде
- Внедрение в человека



Мероприятия направленные на устранение инфекции :

❖ Выявить и изолировать больного

- Заложить карту экстренного извещения 58/у
- Направить в центры государственный сан-эпид надзора (эпидемиологический очаг и противоэпидемические мероприятия при зоонозах выявить животных, особо опасные инфекции выявить контактных больных и поставить на учет)



❖ Прервать путь

- Сан контроль (вода, еда, обустройство сан пунктов)

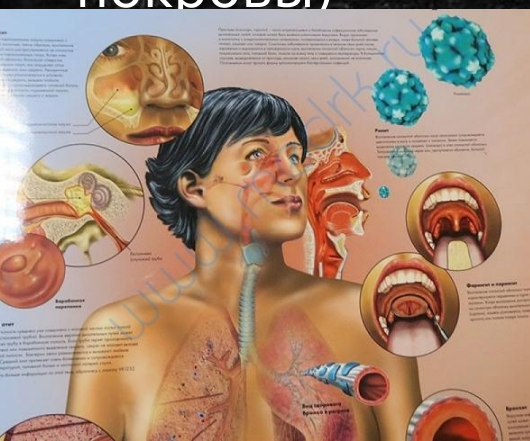


Классификация инфекционных заболеваний:



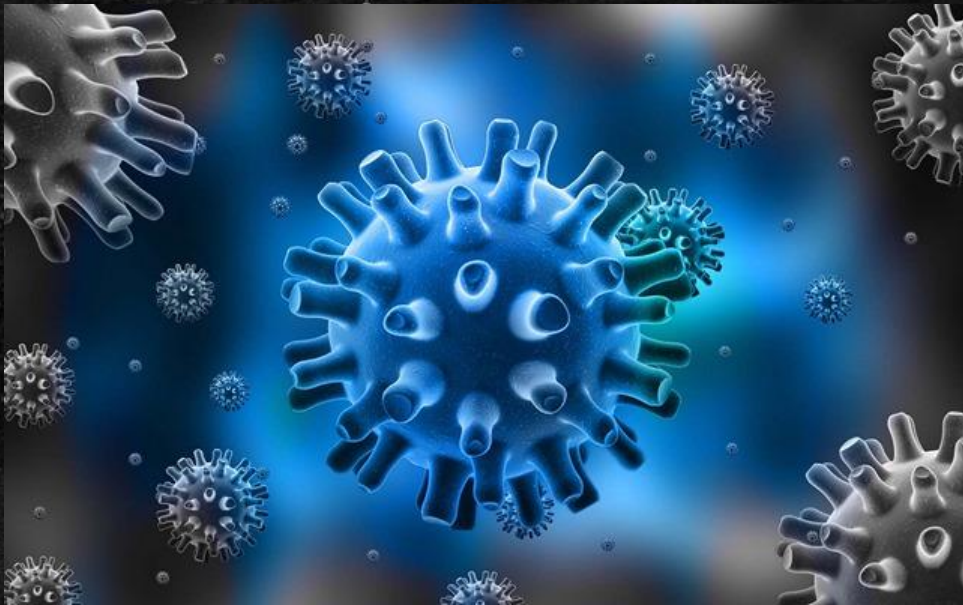
© Alamy

- Кишечные (через ЖКТ)
- Дыхательных путей (чаще в верхних дыхательных путях, аэрогенно, воздушно-капельный, воздушно-пылевым способом)
- Кровяные (трансмиссивные заболевания, укусы кровососущих)
- Вертикально (трансплацентарно, через грудное молоко)
- Инфекции наружных покровов (через поврежденные кожные покровы)



В зависимости от клиники подразделяют на формы:

- Манифестная – характеризуется типичной клиникой
- Атипичная – характеризуется нетипичной клиникой
- Субклиническая – без клинических проявлений
- Носительство



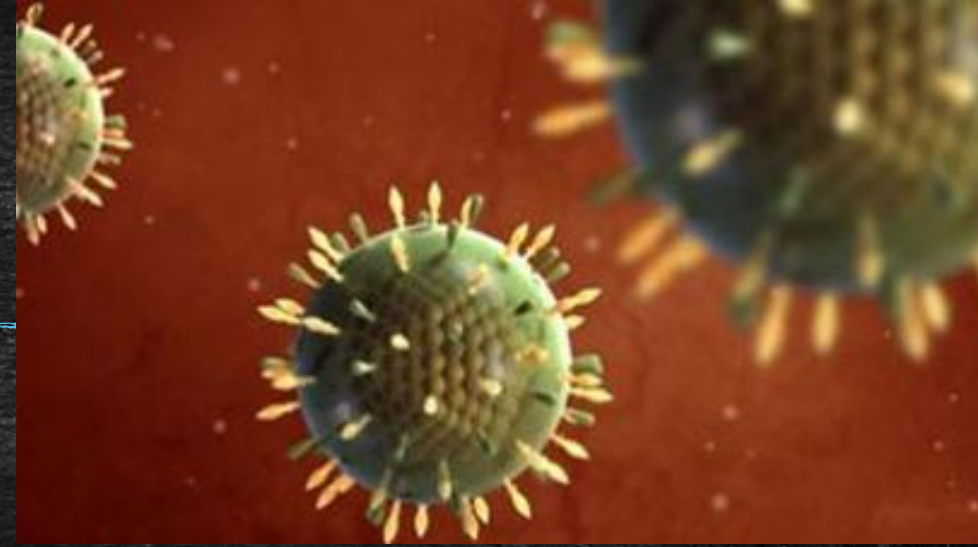
Классификация:

❖ По длительности:

- Острое – не более 6 месяцев
- Подострое
- Хроническое (латентно-хроническое) – более 6 месяцев

❖ Периоды:

- Инкубационный период (скрытый, латентный)
- Продромальный (начальный, период предвестников)
- Разгар (период основных симптомов)
- Реконвалесценция (выздоровление)



*СПАСИБО ЗА
ВНИМАНИЕ!*

