

Инфекционный контроль в хирургическом стационаре.

ГУ НИИ Трансплантологии
и Искусственных Органов МЗ
РФ.

Кондрашкина Л.А., Позднякова О.Г.

Методы, модели и практика Инфекционный контроль



* ЧАСТОТА
ИНФЕКЦИЙ
ЯВЛЯЕТСЯ
ИНДИКАТОРОМ
МЕДИЦИНСКОЙ
ПОМОЩИ *

Методы, модели и практика Инфекционный контроль

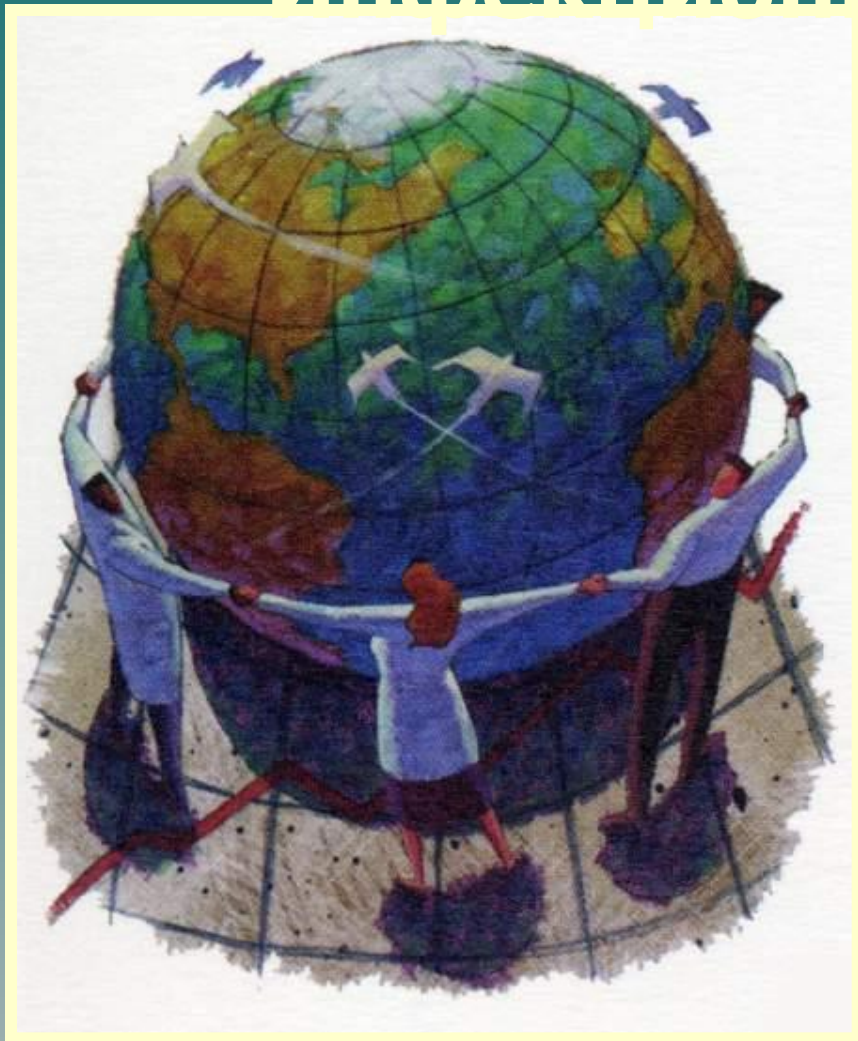


ХОРОШО ИЗВЕСТЕН ТОТ ФАКТ,
ЧТО В ТЕЧЕНИИ
ПРЕДЫДУЩИХ
СТОЛЕТИЙ
ОСНОВНОЙ ПРОБЛЕМОЙ БЫЛО
РАСПРОСТРАНЕНИЕ ИНФЕКЦИЙ
СРЕДИ ПАЦИЕНТОВ,
ПОСТУПИВШИХ
В БОЛЬНИЦУ

Профилактики ВБИ.

- * современные методы лечения требуют применения сложного оборудования и комплекса мер по очистке, дезинфекции и стерилизации
- * отсутствие эффективной вентиляционной системы в операционном блоке и реанимационном отделении
 - * частая смена медсестер
- * интенсивная мобильность среди медработников и пациентов
 - * длительное использование венозных и мочевых катетеров, дренажей
 - * чрезмерное использование диатермии
 - * продолжительность операции
- * применение дезинфицирующих средств без научно-обоснованных методов.

Методы, модели и практика Инфекционный контроль



ЗАЩИТИТЬ ПАЦИЕНТОВ
ОТ ИНФЕКЦИИ-
ОДНА ИЗ ВАЖНЕЙШИХ
ЗАДАЧ РАБОТНИКОВ
ЗДРАВООХРАНЕНИЯ

Методы ,модели и практика Инфекционный контроль



Работа комиссии по инфекционному контролю

- * Идея что любой пациент и любая манипуляция потенциально несут инфекцию, является стержнем современной программы предупреждения инфекций и борьбы с ними

Методы, модели и практика

Инфекционный контроль

- МЫТЬЕ РУК

МЕДРАБОТНИКОВ – САМАЯ ВАЖНАЯ МЕРА КОНТРОЛЯ,

ПОЗВОЛЯЮЩАЯ ПРЕРВАТЬ ЦЕПЬ РАЗВИТИЯ

ВНУТРИБОЛЬНИЧНОЙ ИНФЕКЦИИ

возбудитель передача человек



Цепочка инфекции

Новая техника обработки рук



1. Ладонь к ладони.



2. Правая ладонь растирающими движениями дезинфицирует тыльную сторону левой кисти.



3. Левая ладонь находится на правой кисти. Пальцы рук переплетены.



4. Спинки пальцев кисти находятся на противоположной ладони. Пальцы переплетены.



5. Чередующее трение больших пальцев рук противоположными ладонями. Ладони сжаты.



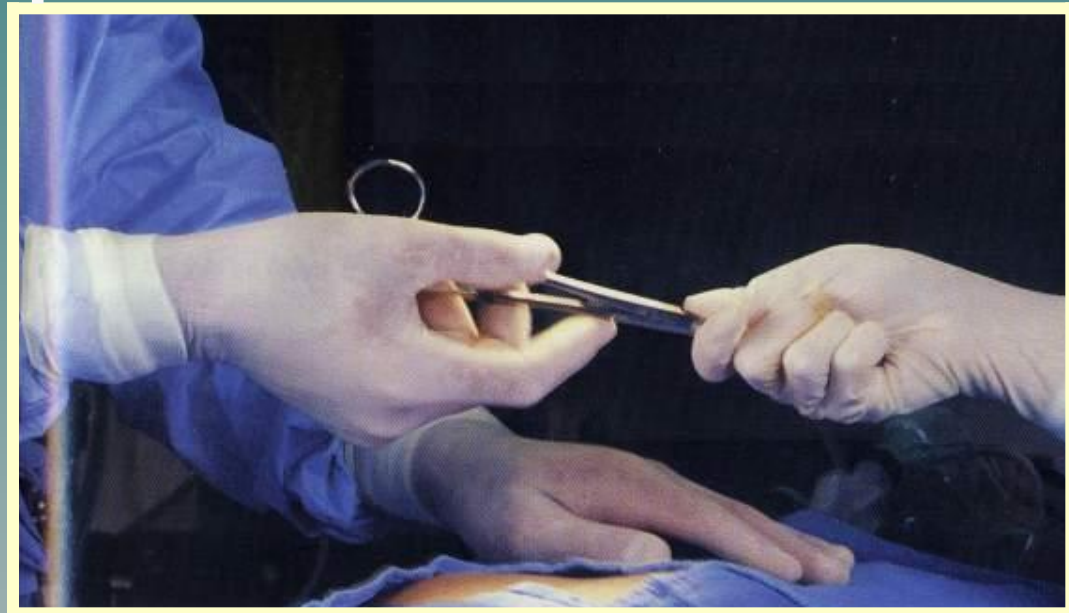
6. Попеременное трение пальцев ладоней сжатыми пальцами противоположной ладони.



Методы, модели и практика Инфекционный контроль

Интенсивное обучение медсестер :

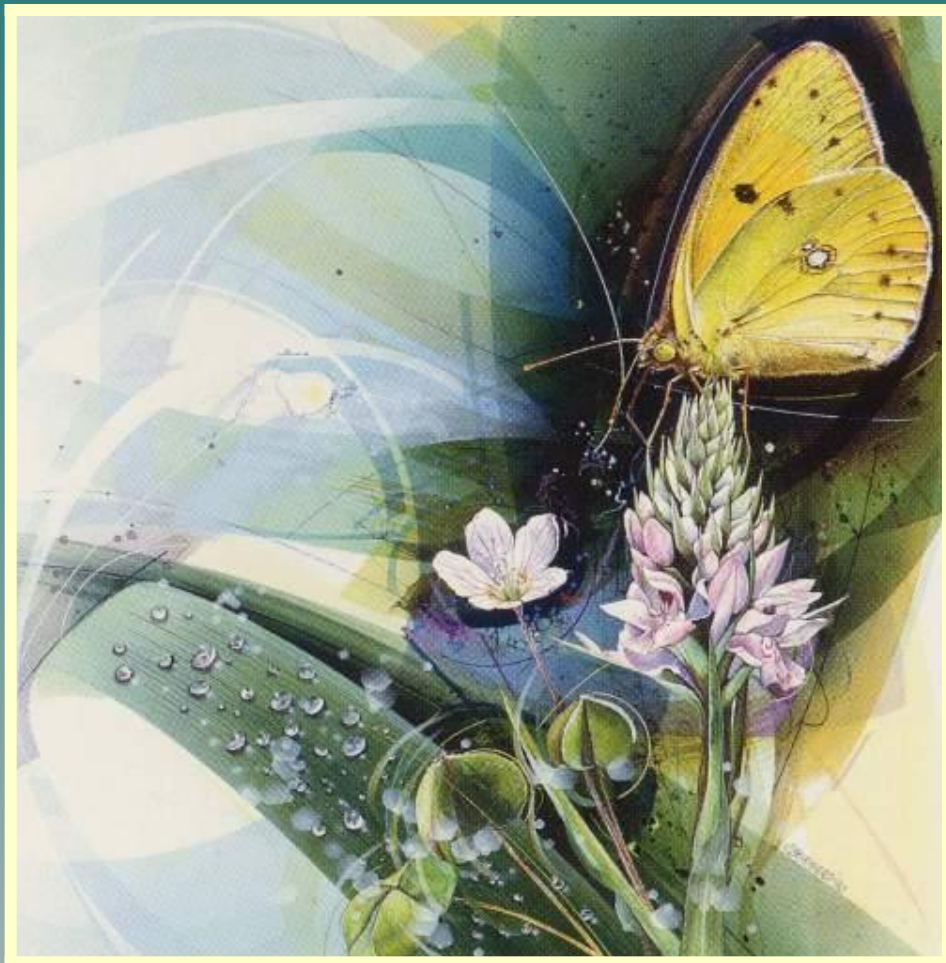
- * практическим навыкам работы,
- * пониманию значения каждого элемента процедуры,
- * знанию принципов, лежащих в их основе,
- * строгому соблюдению правил санэпидрежима в ЛПУ,





- * четкому следованию методическим указаниям по использованию антисептиков и дезсредств,
- * рациональному выбору методов стерилизации с учетом надежности, безопасности и экономичной эффективности,
- * соблюдению техники безопасности при работе с острыми, режущими и колющими предметами

Методы, модели и практика Инфекционный контроль



РЕАЛИЗАЦИЯ ПРИНЦИПОВ
ЗАЩИТНОЙ АСЕПТИКИ ЗАВИСИТ
ОТ НАС САМИХ.
НАША ПРИВЕРЖЕННОСТЬ ЭТИМ
ПРИНЦИПАМ,
ЗАБОТА О ПРОФЕССИОНАЛЬНОМ
УХОДЕ ЗА БОЛЬНЫМИ,
ЖЕЛАНИЕ ПОВЫШЕНИЯ УРОВНЯ
ЗНАНИЙ СОХРАНИТ И УЛУЧШИТ
ЗДОРОВЬЕ НАСЕЛЕНИЯ.