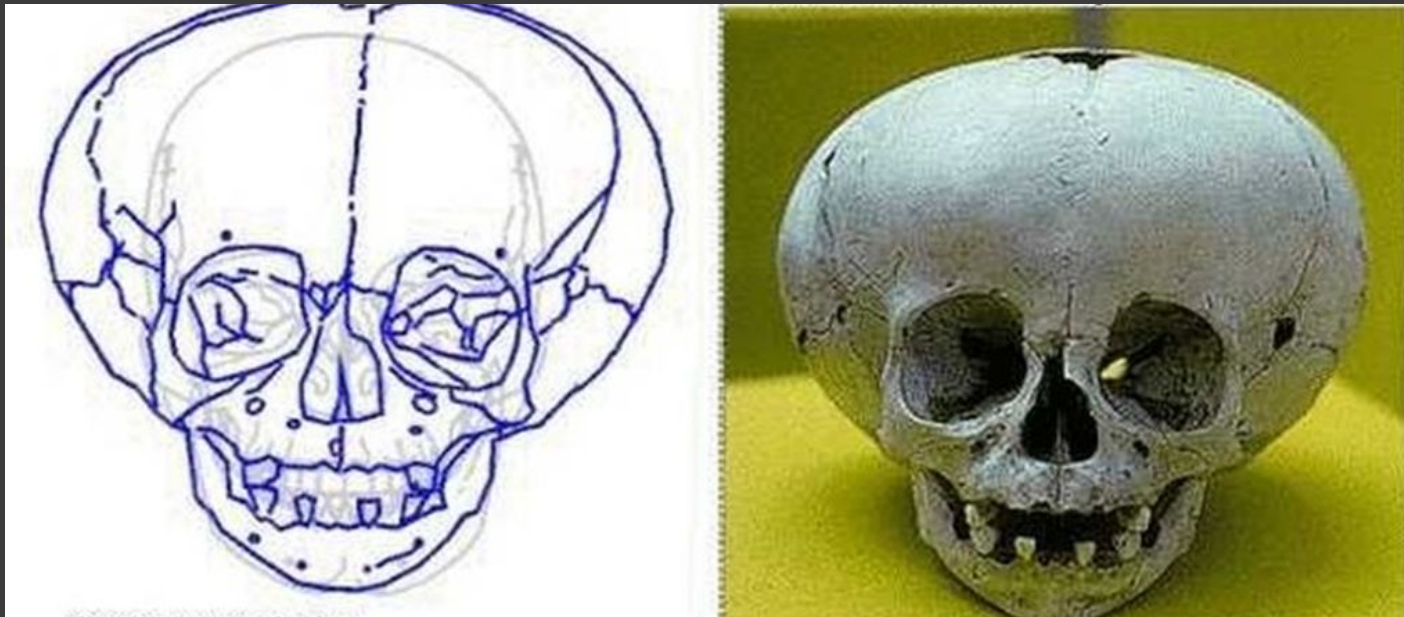


ИСКУССТВЕННЫЕ ДЕФОРМАЦИИ КОСТЕЙ ЧЕРЕПА.

Выполнила: Шиверская Алёна

- Под искусственной деформацией черепа подразумевается намеренное или непреднамеренное изменение формы черепа человека в период его роста и развития. Внешнее воздействие на голову новорождённого ребёнка при помощи массажа руками, наложения тугих повязок, нередко комбинированных с деревянными дощечками, мешочками с песком или при использовании колыбелей особой конфигурации с жёстким основанием, позволяет значительно изменить конфигурацию мозгового отдела черепа.



Истоки.

- Первые упоминания о народах, практиковавших традицию изменения формы черепа на территории Евразии, мы можем обнаружить у античных авторов. При обращении к греческим источникам мы во многом опираемся на сведения об обычае деформации головы, сообщаемые основоположником медицины Гиппократом, которые относятся к V-IV вв. до н.э. В тексте «О воздухе, водах и местностях» Гиппократ описал преднамеренное изменение формы головы:

«...у народов, живущих направо от летнего восхода солнца до озера Меотиды, составляющего границу Европы и Азии» (Гиппократ, 21, 28).

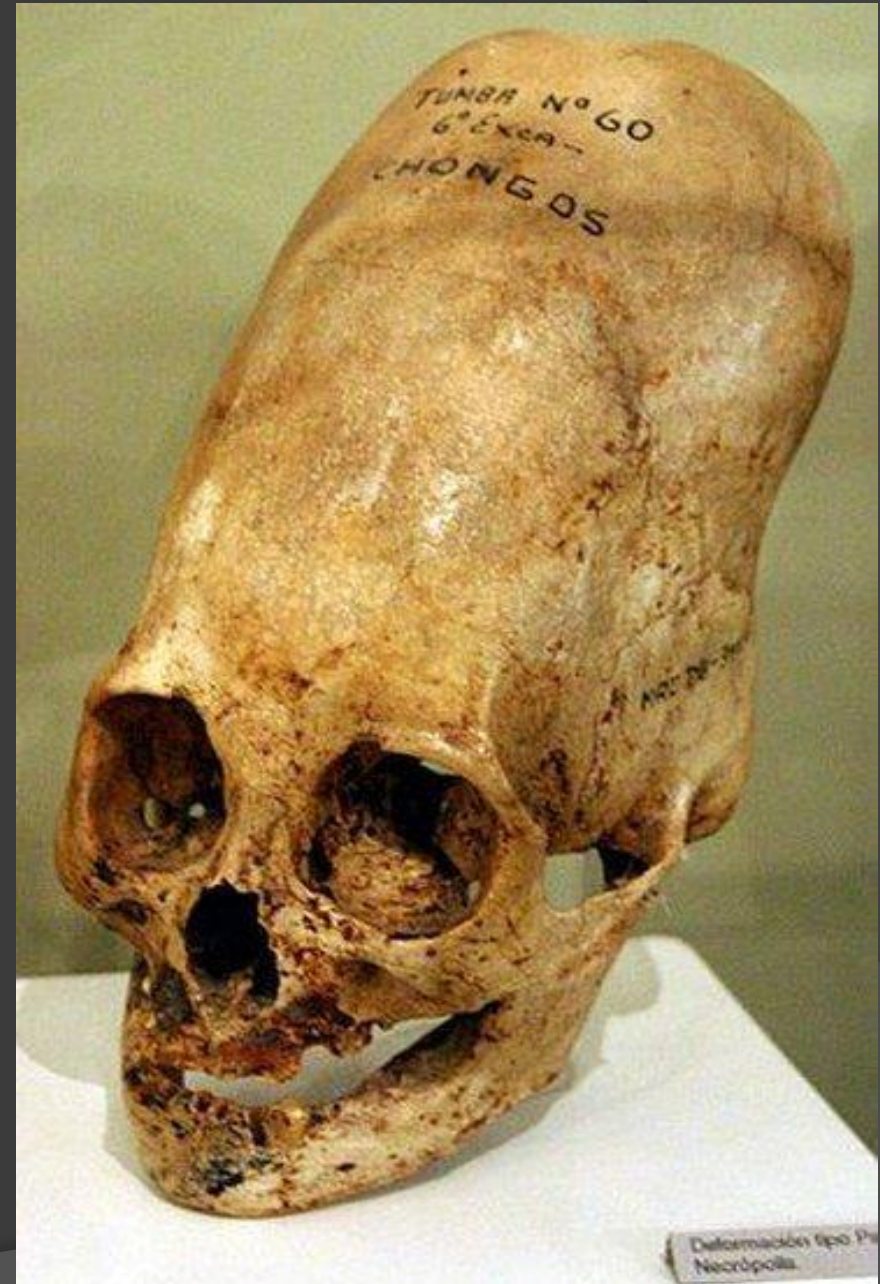


До недавнего времени обычай деформации головы сохранялся у туркменов. В Южной Америке (Перу) повязка накладывалась не только по окружности, но и продольно по сагитальной линии, благодаря чему голова получала форму в виде двух боковых выпуклостей с перетяжкой по середине. У некоторых народов Малайского архипелага и Центральной Африки сохранился древний обычай, по которому считается красивой "башенная голова". Такая форма придаётся голове путём тугого бинтования в детском возрасте. Это пример того, как форма черепа легко перестраивается под влиянием внешних факторов.

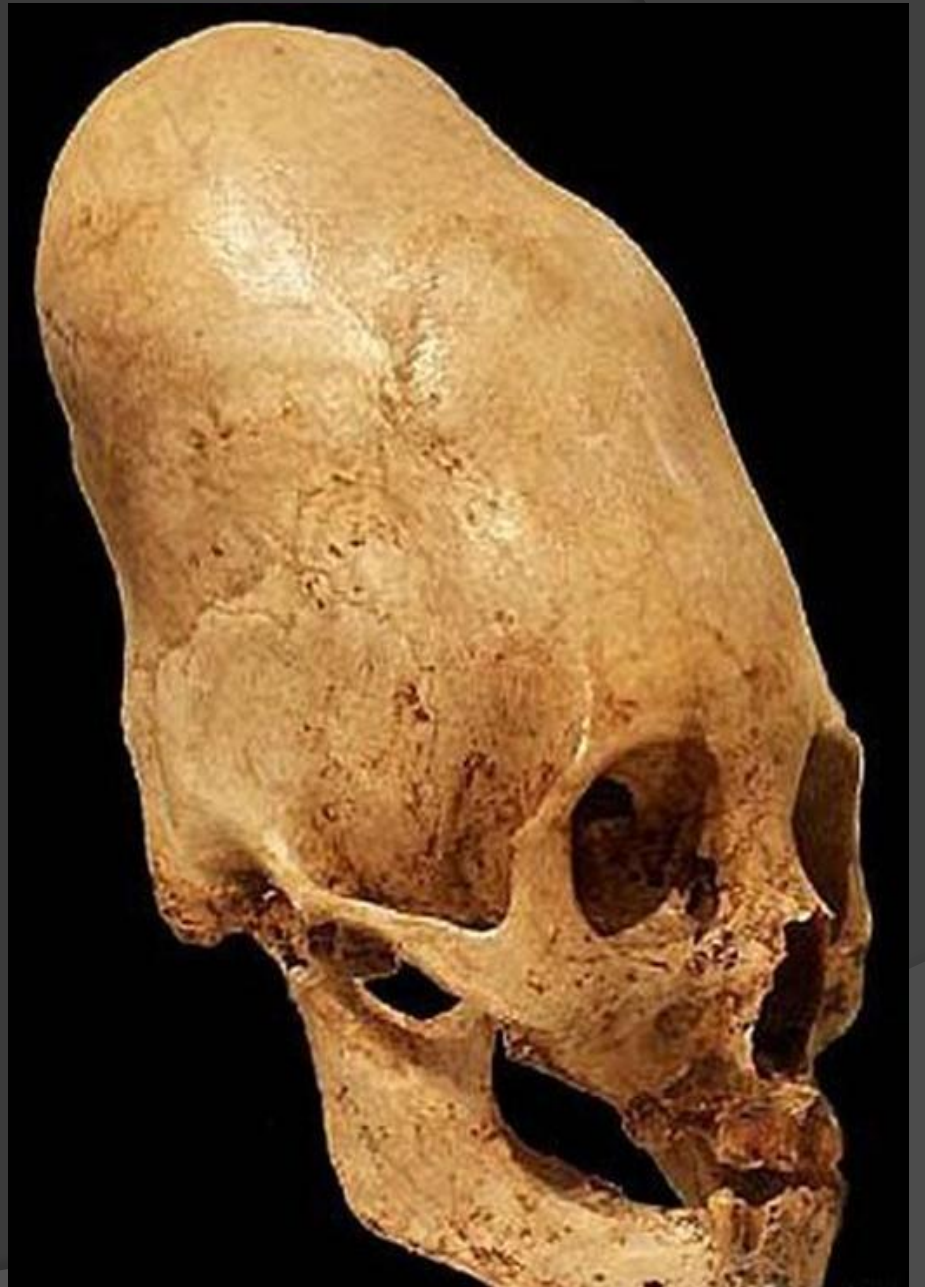
Бинтование.

- Бинтование производится до тех пор, пока мозговой череп не изменит своей обычной формы. Черепные швы при такой деформации, разумеется, не зарастают; рост изуродованного черепа в дальнейшем происходит нормально, но голова сохраняет искусственно приданную ей форму.

Соответствующую форму, разумеется, приобретает и мозг, но это никак не отражается на интеллекте человека.



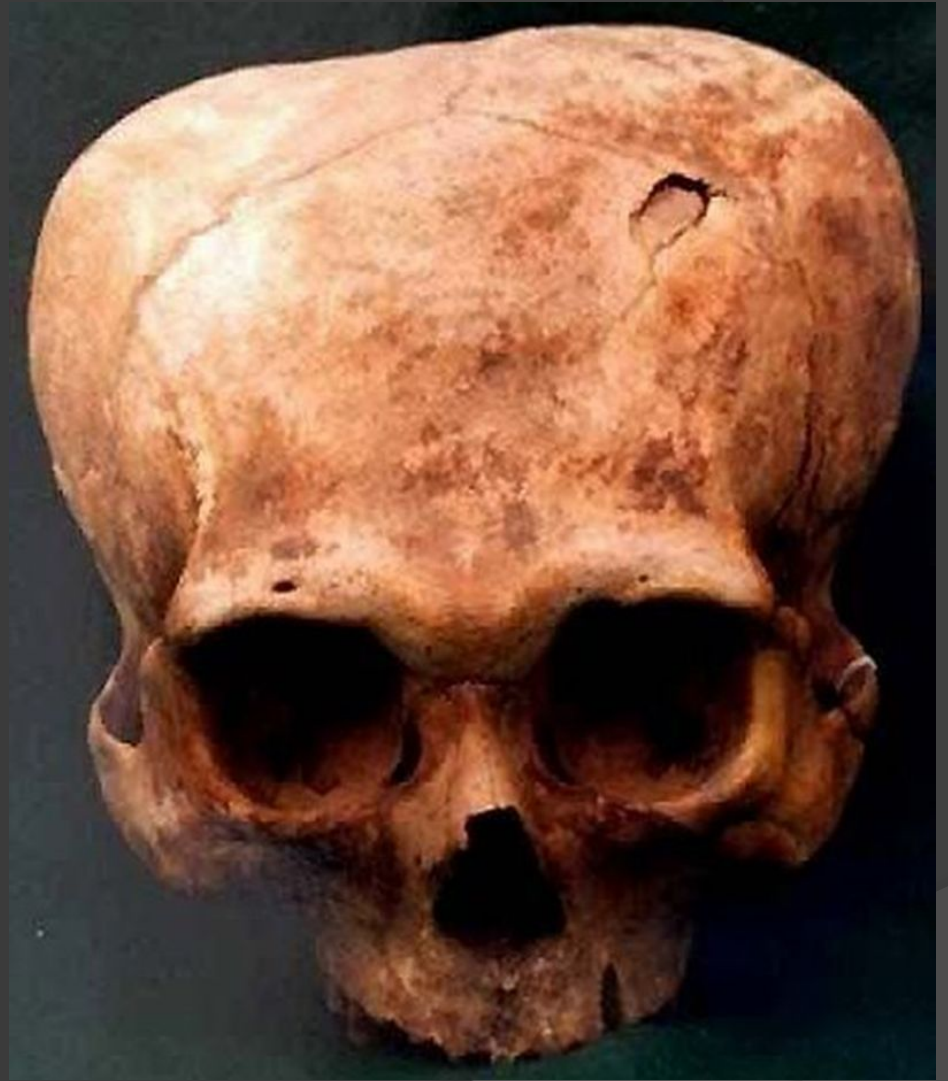
Deformación tipo Ph
Necrópolis



Сдавливание.

В Мексике и в Перу были найдены черепа, имеющие форму **широкого клина**. Такая форма черепа могла быть получена, несомненно, только в результате достаточно продолжительного сдавливания головы ребёнка по направлению спереди назад.





СПАСИБО ЗА ВНИМАНИЕ.