

История медицины в Китае и Тибете

Периоды истории развития врачевания в Китае

Эпоха древности:

1. Период становления традиционного китайского искусства врачевания (XVII-III вв. до н. э.)- формирование философских концепций, становление традиционной китайской медицины, устная традиция.
2. Период империи Хань (III в. до н. э. -III в. н. э.)- создание первых медицинских сочинений

Эпоха Средневековья:

Появление первых медицинских школ, первых иллюстрированных медицинских сочинений, развитие традиционной китайской медицины.

Эпоха Древности

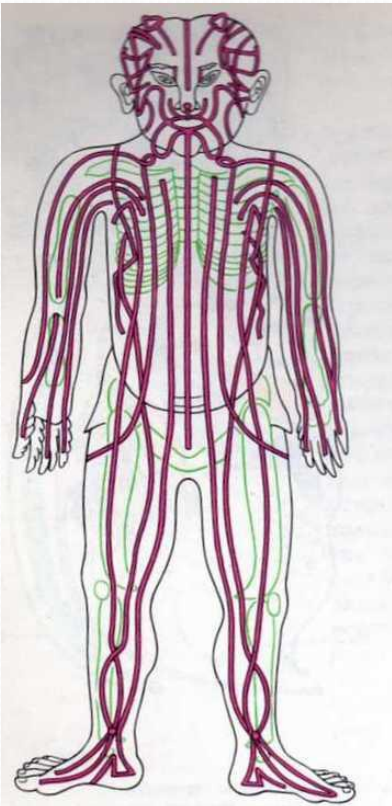
- эпоха формирования философских концепций:

Инь-Ян – философское учение, которое гласит, что все живое есть единство двух противоположных субстанций- Инь и Ян, а их взаимодействие и борьба порождают пять стихий: воду, огонь, дерево, металл и землю, которые находятся в постоянном движении



и гармонии, взаимном порождении и преодолении.

Эпоха Древности



3 Система «каналов» у человека по представлению древних китайцев.

- представление о человеческом теле:

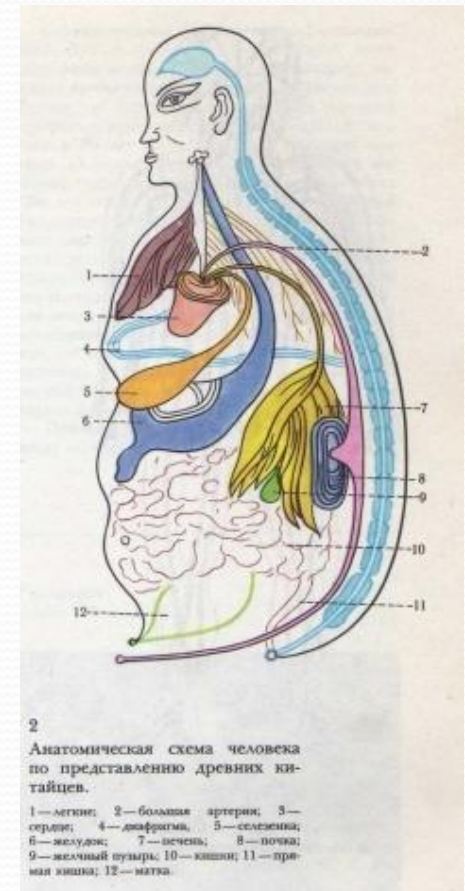
каждый орган тела соотносится

с субстанциями Ян и Инь, т. е.

печень, сердце, селезенка, легкие и почки соответствуют

Инь, а желчный пузырь, желудок, толстая и тонкая кишка, мочевой пузырь и три обогревателя-

соответствуют



2 Анатомическая схема человека по представлению древних китайцев.

1 — легкие; 2 — большая артерия; 3 — сердце; 4 — диафрагма; 5 — селезенка; 6 — желудок; 7 — желчный пузырь; 8 — почка; 9 — желчный пузырь; 10 — кишечник; 11 — тонкая кишка; 12 — матка.

Эпоха Древности

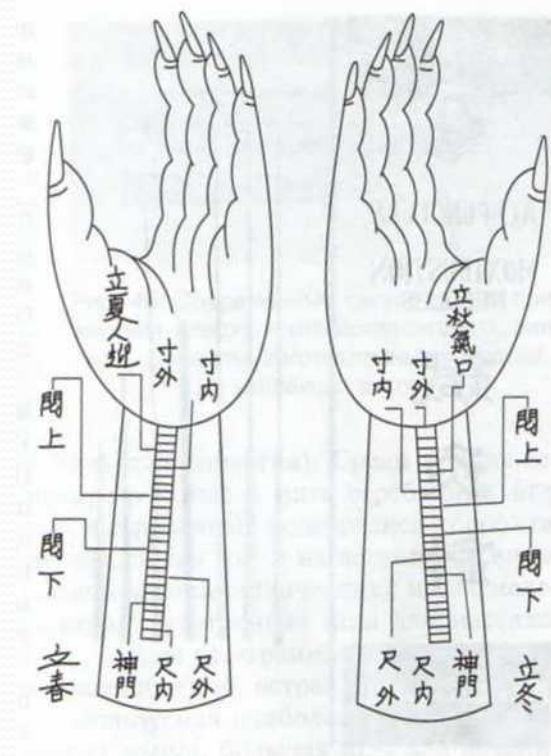
- **представление о здоровье и болезнях:**
здоровье- результат равновесия начал Инь и Ян и
пяти
стихий.
- болезнь- нарушение их правильного
взаимодействия.

Эпоха Древности

- традиционная китайская медицина:

диагностика основывалась на положениях традиционной философии.

основные методы лечения:
иглокалывание, прижигание,
система дыхательных
упражнений, точечный массаж,
лекарственное врачевание,
диетика, традиционная китайская
гимнастика.



Эпоха Средневековья:

- медицинское образование становится государственным.
- происходит постоянное расширение
- и усовершенствование медицинских школ.
- Появляются фундаментальные труды по лекарствоведению.



Эпоха Средневековья: Тибетская медицина

Тибетская медицина- наиболее поздняя
традиционная

система медицины Востока, сформировавшаяся на
основе традиционной индийской медицины в VII в.,
ее

философия



СПАСИБО.