

История ухода за зубами

Уход за зубами или гигиена полости рта - это профилактическое мероприятие, основной целью которого является удаление зубного налета.

При соблюдении правил гигиены полости рта рот выглядит здоровым, а дыхание – свежее и приятное. Это означает, что:

Зубы выглядят чистыми.

Дёсны розовые и не болят.

Неприятный запах



Правильная гигиена полости рта включает:

Тщательную чистку зубов с помощью зубной щетки и пасты.

Очищение полости рта после каждого приема пищи(специальными ополаскивателями или водой)

Ис

Правильная техника чистки зубов



Расположите зубную щетку под углом 45 градусов к десне и зубам и слегка прижмите.



Выметающими движениями очистите поверхность зуба. После 10 легких выметающих и вращательных движений переходите к другому участку.



После очищения внешних и внутренних поверхностей зуба необходимо почистить жевательные поверхности.



Намотайте примерно 50 см зубной нити на оба средних пальца



Бережно двигайте зубной нитью вверх-вниз между зубами



Очистите межзубный промежуток, а также участки у шеек зубов используя чистую поверхность нити для каждой пары зубов

С незапамятных времен еще древним людям приходилось прибегать к различным подручным средствам для удаления с зубов остатков пищи. Человечество начало заботиться о гигиене полости рта очень и очень давно. Проведя экспертизу останков зубов, возраст которых более 1,5 млн лет, археологи установили, что мелкие изогнутые ямочки на них не что иное, как результат воздействия первобытной щётки.



Первобытная щетка представляла собой всего лишь пучок травы, которым древние люди терли зубы. Также для гигиены полости рта использовали золу, растертые в порошок камни, толченое стекло, шерсть, уголь и другие подручные средства.



Упоминание об уходе за зубами встречается уже в письменных источниках Древнего Египта. По свидетельствам древних летописцев около пяти тысяч лет назад египтяне добивались жемчужной белизны зубов, используя порошок из сухого ладана, мирры, веток мастикового дерева, бараньего рога и изюма.



Мирра

Современный порошок из ладана.

Так же, исследования, проведенные в Египте, показали, что одним из древнейших способов гигиены полости рта является использование веточек дерева мисвак. Деревянные веточки, размоченные на одном конце, очищали зубы от налета, а их остатки продолжали убивать бактерии в ротовой полости даже через 2 дня. Такие зубные палочки были найдены в египетских гробницах и насчитывали более пяти тысяч лет.



В некоторых уголках Земли до сих пор используются такие «первобытные щётки» — например, в Африке их делают из веточек деревьев рода сальвадора, а в некоторых американских штатах коренное население использует веточки белого ильма.



В древности регулярный уход за полостью рта не был распространен, пока Греция не стала провинцией Рима. Под римским влиянием греки научились использовать для чистки зубов такие материалы, как тальк, пемзу, гипс, коралловый порошок, железную ржавчину. Но эффективность некоторых из рекомендаций по уходу за зубами таких, как втирание пепла сожженных частей животных (мышей, кроликов, волков, быков и коз) в десны, полоскание зубов кровью черепахи три раза в год, ношение ожерелья из волчьей кости в качестве талисмана от зубной боли, вызвала бы сегодня большие сомнения.



В Средние века в Европе в моду вошли зубные снадобья, изготовляли которые лекари и монахи, а рецепт держали в секрете.



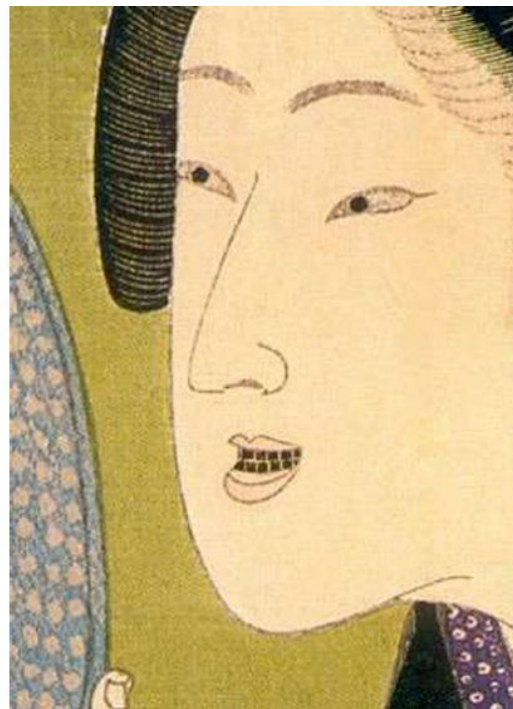
Первая зубная щетка наподобие современных появилась в Китае в 1497 году. Она представляла собой составную щетку, где к палочке из бамбука крепилась свиная щетина. Торговцы завезли эти щетки в Европу, но они показались европейцам слишком жесткими. Те из европейцев, кто к этому времени уже чистил зубы (а таких было немного), предпочитали более мягкие щетки из конского волоса. В России подобные щетки использовались в XVI веке.



При Петре I щётку царским указом велено было заменить тряпочкой и щепотью толчёного мела. В деревнях же по-прежнему зубы натирали берёзовым углём, который отлично отбеливал зубы.



Жителей Японских островов с зубной щеткой и прутиком для чистки языка познакомили буддистские священники. В период Токугава (1603-1867) зубные щетки делали из прутьев ивы, разделяя их на тонкие волокна и специально обрабатывая. Зубные щетки для женщин были меньше размером и мягче, чтобы сохранить черную окраску их зубов (окрашивание женщинами зубов в черный цвет соответствовало древней традиции).



В России XIX века большинство средств для чистки зубов были в форме порошка, продаваемого в специальных небольших бумажных пакетиках. Его цель состояла не только в удалении налета, но и одновременно придании дыханию свежести, для чего в основном использовались различные натуральные добавки, например экстракта клубники. Первые зубные порошки изготавливали в аптеках по специальным рецептам, затем было налажено их промышленное производство. Основу этих порошков составляли мел. В порошки добавлялись мелко растертые листья или плоды лекарственных растений (корицы, шалфея, фиалки и др.). Позднее эти добавки заменили различными эфирными маслами.

1914

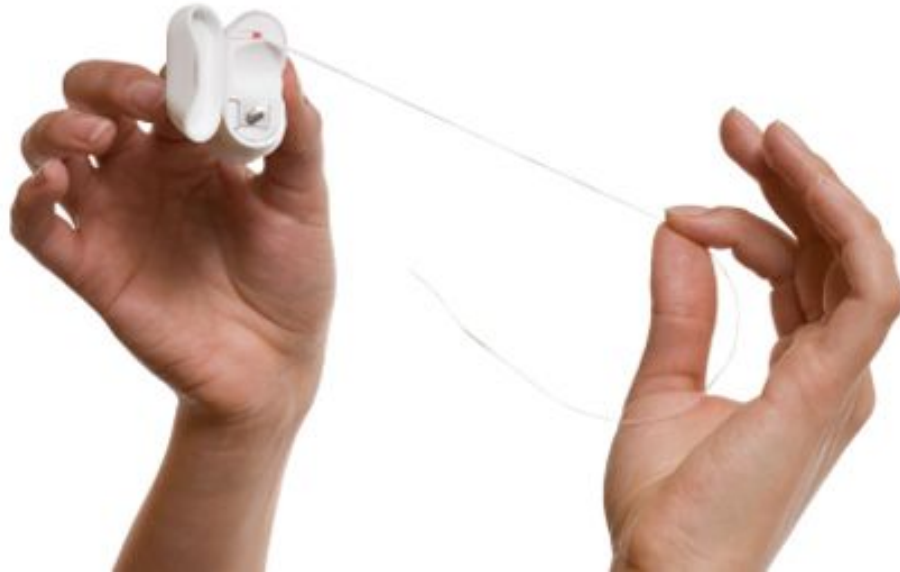
НИВА

1914



ТРЕБУЙТЕ ВЕЗДѢ
ЛУЧШІЙ ВЪ МІРѢ
ЗУБНОЙ
ПОРОШОКЪ
И. МАЕВСКАГО
УКРѢПЛЯЮЩІЙ ДЕСНЫ
и ПРИДАЮЩІЙ ЗУБАМЪ
СНѢЖНУЮ БѢЛИЗНУ

Считается, что именно в начале XIX века стоматолог-новатор Леве Копье Пармли изобрел зубную нить и призвал пациентов чистить промежутки между зубами. Идея не была оценена современниками и зубная нить получила широкую известность только в 1882 году, когда компания Codman ,начала продавать усовершенствованную не восковую шелковую нить для чистки зубов. Она была сделана из того же шелка, который используется врачами для шелковых швов.

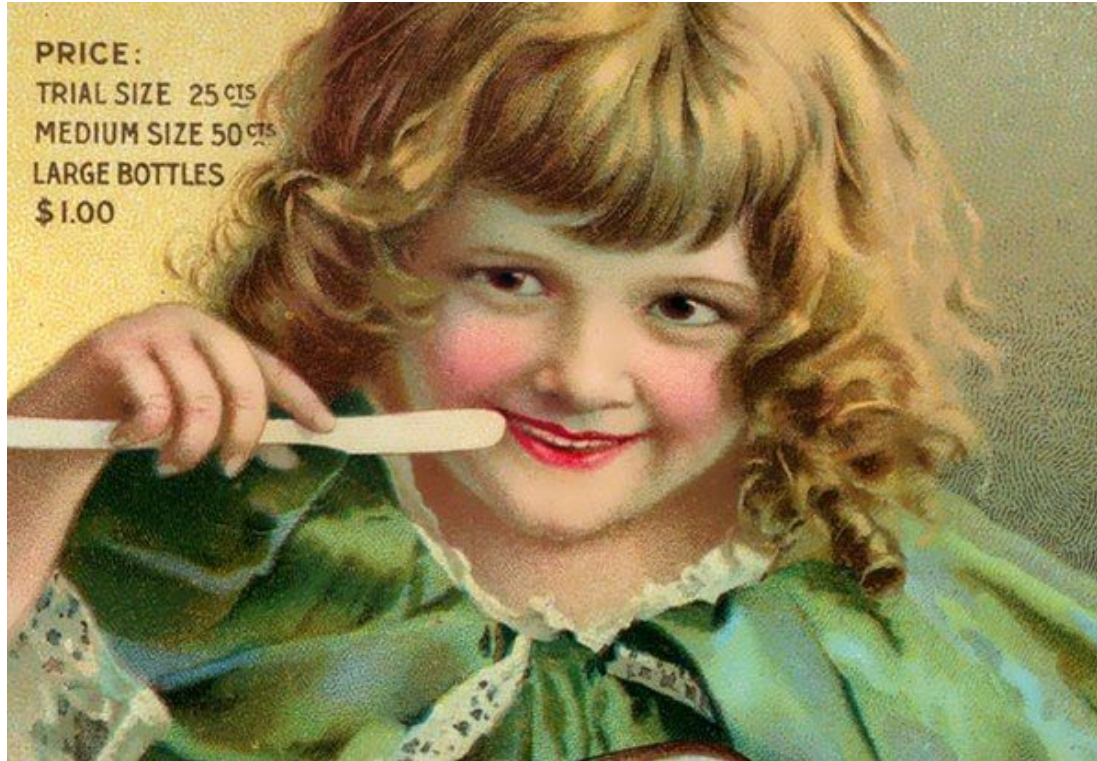


Со второй половины XIX века вся просвещенная Европа была озабочена заботой о гигиене и дошла до идеи, что все болезни от плохой гигиены. Сначала зубы чистили тряпочкой, намотанной на палочку, затем потом появились обычные зубные щетки. Средства для ухода за зубами делали сами, по рецептам, которые печатались в журналах.





Первые зубные пасты начали появляться в 1890-х годах (до этого использовали зубной порошок). Самой популярной пастой была "Вишневая паста", которая даже не пахла вишней,, а называлась так благодаря красному цвету, полученному путем добавления в пасту красителя. Пасту без красного пигмента называли "Белой Вишней". Бедняки же просто натирали зубы и десна солью.



В 1892 году дантист Вашингтон Шеффилд изобрел тюбик для зубной пасты. В 1896 году мистер Колгейт стал производить зубные пасты в тюбиках по собственной технологии, благодаря чему и тюбик, и эта паста получили всеобщее признание в Америке и Европе. С внедрением расфасовки в тюбик зубная паста стала для человека вещью первой необходимости.

**CRÈME DENTIFRICE
COLGATE**

ANTISEPTIQUE + DELICIEUSE + ÉCONOMIQUE

Stérilisée *en tubes compressibles, cette crème, d'un goût très agréable, fortifie les gencives et nettoie les dents sans nuire à l'émail auquel elle donne l'état des perles.*

Indispensable *depuis la plus tendre enfance jusqu'à la grande vieillesse.*

Avec *notre système de tube, la crème sortant à plat sur la brosse, toute perte est évitée.*

Notre *tube, grand modèle, contenant un ruban de crème d'une longueur de cinq mètres, peut durer environ trois mois en s'en servant deux fois par jour.*

Avis. *Augmentation de 10 années sur le grand modèle et 5 années sur le petit, en raison du change sur New-York et de la hausse des matières premières.*

EN VENTE PARTOUT
avec recommandation d'un dentiste contre 5 fr. 20

**PARFUMERIE COLGATE
BOURDOIS & WEBER**
DÉTAIL : 22, rue des Pyramides
Pour la GROSSE : 173, quai de Commerce
PARIS

**CRÈME DENTIFRICE
COLGATE**

**PETIT MODÈLE : 0.80
GRAND MODÈLE : 1.35**

LA CONTIÈNNE DE CINQ MÈTRES ou DE TROIS MÈTRES



**Good Teeth—Good Health—
Good Spirits**

Good teeth enable you to chew your food. This gives good digestion—the foundation of good Health, good Spirits.

Care for your teeth with the delicious and efficient dentifrice—

**COLGATE'S
RIBBON DENTAL CREAM**

**DELICIOUS
ANTISEPTIC
ECONOMICAL**



В. № 3365 (3)




Новый глицериновый
зубной кремъ
для чистки зубовъ.
Цѣна -10 коп.
Продается въ парфюмерн.
и аптекарскихъ магазинахъ.
Главный складъ у Василія
Аурихъ: С.-Петербургъ, Колокольная, 18—19.

154

MÉTHODE
THO-RADIA

EMBELLISSANTE PARCE QUE CURATIVE

40

DENTIFRICE
THO-RADIA

A BASE DE SELS DE THORIUM

FORMULE
du Docteur Alfred CURIE



Le grand
tube :
6 francs

Astringent et bactéricide, il
stérilise la cavité buccale, évite
et combat les gingivites, pré-
vient la carie et les pyorrhées
alvéolaires. Il assainit les
dents, laisse dans la bouche
une délicieuse impression de
fraîcheur, conserve l'éclat,
la blancheur et l'intégrité
de la dentition.

*Pas de joli sourire
sans de jolies dents*

CHEZ LES PHARMACIENS EXCLUSIVEMENT




MUZAIN.NET

С конца XIX века мир стал переходить на зубные пасты в тюбиках. В большинстве стран мира они вошли в обиход в 30-х годах XX века и постепенно стали вытеснять зубные порошки, поскольку обладали бесспорными преимуществами – компактностью, портативностью, пластичностью, лучшими вкусовыми свойствами.



Первая зубная паста расширенного действия появилась в начале XX века. Она содержала лечебно-профилактическую добавку — фермент пепсин, который, по утверждению производителей, способствовал отбеливанию зубов и растворению зубного налета. Наиболее важным открытием XX века в области гигиены полости рта можно считать введение в состав зубных паст фтора, который способствует укреплению эмали.

Morning Rush On The Tube



COLGATE'S
RIBBON DENTAL CREAM

DELICIOUS
ANTISEPTIC
ECONOMICAL

COMES OUT A RIBBON
TIES FLAP
ON THE BRUSH

CANNOT
ROLL OFF
THE BRUSH

Use this standard
dentifrice in your family.

It is guaranteed by Colgate & Co.
Established 1806. New York, U. S. A.

В 1937 году был изобретён нейлон — синтетический материал, появление которого знаменовало начало новой эры в развитии зубных щёток. Нейлон имел ряд преимуществ перед щетиной или конским волосом: он лёгок, достаточно прочен, эластичен, а так же нейлоновая щетина сохла гораздо быстрее, поэтому бактерии в ней размножались не так быстро. Правда, он довольно сильно царапал десны и зубы, однако через какое-то время это удалось это исправить, синтезировав «мягкий» нейлон.

ONLY MIRACLE-TUFT OFFERS THESE exclusive advantages

- ★ "EXTON" brand bristling for longer life, more efficient tooth-cleansing.
- ☆ Surgically sterile glass packaging—germ-free delivery to you.
- ★ A full year of effective service for you, proved by millions of sales.

50¢

**Dr. West's
Miracle-Tuft
MEDIUM**

YOU WANT TO KNOW what you can do? Here's the single biggest thing—the greatest contribution you can make to your nation at war: Get healthy. Keep healthy. Strength is our supreme national resource now or ever.

How important proper care of the teeth is in safeguarding health cannot be over emphasized. Neglected or defective teeth, medical authorities agree, are often the root of scores of diseases which in turn mean lost time from work.

So take care of your teeth the best way you know how—with a Dr. West Miracle-Tuft Toothbrush. The Miracle-Tuft alone offers "EXTON" brand bristling—water-proofed by an exclusive, patented process. It alone comes sealed in glass, surgically sterile, germ free—a vital health safeguard in itself! And only Miracle-Tuft has proved by millions of users that it will give a full year of effective service. An economy that's particularly welcome right now. Get a Dr. West's Miracle-Tuft today—in your choice of textures.

Precision made to fit your teeth...

50¢

it reaches every surface of every tooth—

DR. WEST'S "25"—An outstanding value made possible by production-line methods. As fine a brush as it is possible to make at anywhere near this price.

Copyright 1944, West Products Company

And at 25¢, the super value brush of the day...

В 1940-х годах, нейлон так же заменил шелк в качестве материала для зубных нитей – его прочная структура и устойчивость к измельчению стали преимуществом по сравнению с шелком.



Конец 30-х годов XX века ознаменовался ещё одним важным событием в мире гигиены полости рта — появилась первая электрическая зубная щётка. Зубная щётка, работающая от электрической сети, была создана в 1939 году в Швейцарии. Планировалось, что ею будут пользоваться люди, имеющие проблемы с мелкой моторикой, или те, на чьих зубах имеются брекет-системы.



Motorized Toothbrush Leaves Hands Free For Shaving

AS A novelty feature at a recent exhibit of inventions, one inventor displayed the odd motor-driven toothbrush above. Said to be the last word in time-savers, the device is designed to allow the late riser to get his teeth brushed while he shaves. A conventional brush is attached to a vibrating arm on the brushing apparatus.

Первые опыты использования моторизированной зубной щётки

В 1956 году была представлена первая зубная паста с противокариозным действием. Но совершенствование рецептуры паст на этом не остановилось. В 70-80-е годы зубные пасты начинают обогащать растворимыми солями кальция, укрепляющими ткани зубов. А в 1987 году в зубные пасты стал включаться антибактериальный компонент.

SMITHTOWN DENTAL CLINIC
 TO THE PARENTS OF Mark Bennett
 I have examined Mark's teeth
 and find no new cavities.
 Tol 000

Norman Rockwell

"Look, Mom—no cavities!"

Crest Toothpaste means far fewer cavities for all the family. And Crest freshens your mouth—sweetens your breath.

© 1956 American Dental Association
 American Dental Association Seal of Acceptance
 Crest is a registered trademark of P&G

PROFESSOR WILSON DENTIST
 Mrs. Bennett
 Mark's teeth are fine
 but no more cavity than
 last time.
 Tol 000

Norman Rockwell

"Look, Mom—no cavities!"

Crest Toothpaste stops soft spots from turning into cavities—means far less decay for grownups and children. And Crest freshens your mouth—sweetens your breath.

© 1956 American Dental Association
 American Dental Association Seal of Acceptance
 Crest is a registered trademark of P&G

CENTERHILL DENTAL CLINIC
 Mrs. Bennett
 Mark's teeth are fine
 but no more cavity than
 last time.
 Tol 000

Norman Rockwell

"Look, Mom—no cavities!"

Crest Toothpaste stops soft spots from turning into cavities—means far less decay for grownups and children.

© 1956 American Dental Association
 American Dental Association Seal of Acceptance
 Crest is a registered trademark of P&G

Без малого на три четверти века задержался СССР в эпохе зубного порошка, первая советская паста в тюбике была выпущена лишь в 1950 году. До этого пасты продавались в жестяных, а позже и в пластмассовых баночках. Зубной порошок настолько прочно вошел в жизнь советского человека, что проник в несвойственные его прямому назначению области. В книгах по домоводству того времени можно найти советы по применению зубного порошка для мытья окон, чистки обуви или придания блеска металлической посуде.



В 1961 году была представлена новая версия электрической зубной щётки, предназначенная для использования всеми людьми без исключения. В отличие от старых моделей, эта более безопасная зубная щётка работала не от сети, а питалась от встроенного аккумулятора.

The General Electric Automatic Toothbrush has been given professional recognition



"The General Electric Toothbrush has been accepted (Group A) as an effective cleansing device for use as part of a program for good oral hygiene to supplement the regular professional care required for good oral health."

Council on Dental Therapeutics—American Dental Association

When you buy the General Electric Automatic Toothbrush, you are investing in a power-driven brush that has been scientifically proved beneficial and safe.

You and your family can use it with confidence.

The General Electric Automatic Toothbrush has been clinically tested for more than five years in laboratories and university dental schools. In regular use it has been proved effective in achieving cleaner teeth than ordinary

handbrushing and in providing beautiful gum care.

This is the toothbrush more than 45,000 dentists have bought. Nearly 4,000,000 people now use it—and almost half of those who have purchased the General Electric Toothbrush for their own use say their dentists recommended it.

Why not ask your dentist what daily use of the General Electric Automatic Toothbrush can do for you?

General Electric Co., Hickory Hollow Division, Bridgeport, Conn.

GENERAL ELECTRIC



TRAVEL SET

New from G.E. Compact travel set contains power handle, induction-method recharger unit, personal travel and toothpaste. Makes it easy to maintain good brushing habits on trips or away at school.

HOME UNIT

Ideal for family use. New induction-recharging gives full-power brushing performance with endless convenience and safety. Four powerheads in travel. Tapered power handle has easy push-button "on-off" switch.



We think the best investment we ever made for our family's dental health is the Broxodent Automatic Toothbrush



It's from Squibb, so you know it's right for your teeth

The reason that the Broxodent makes a great gift is that it's so simple to use. The power handle is so simple that even a child can use it. The toothbrush is so simple that it can be used in the car, in the office, or in the hotel.

Broxodent is a power-driven toothbrush that is so simple to use that even a child can use it. The power handle is so simple that even a child can use it. The toothbrush is so simple that it can be used in the car, in the office, or in the hotel.

Broxodent is a power-driven toothbrush that is so simple to use that even a child can use it. The power handle is so simple that even a child can use it. The toothbrush is so simple that it can be used in the car, in the office, or in the hotel.

GE Cordless AUTOMATIC TOOTHBRUSH



JUST PRESS HERE

for cleaner teeth and beautiful gum care



The General Electric Cordless Automatic Toothbrush does the brushing automatically for 30 seconds each tooth and gum. Makes brushing easier for children. Shuts it down and starts automatic tooth-paste dispensing. With automatic 27° Cordless Electric motor head spins with leading dental experts to make it an optimum for providing gentle, thorough and economical. The toothbrush cleans teeth with a sensitive pulse. The handle is suitable for emergency and travel. The handle is simple, sturdy, comfortable. The power head works like recommended by General Electric Cordless Automatic Toothbrush in this picture. In your America visit your own General Electric Co. District Office, New York, Cleveland, Chicago, St. Louis, Detroit, Philadelphia, and other cities.



Progress is Our Most Important Product
GENERAL ELECTRIC

При изготовлении современных зубных щеток обычно используются синтетические волокна (нейлон, полиуретан и др.). Для максимальной эффективности синтетической щетины на каждую щетинку наносят покрытие в виде микроворсинок. Это позволяет производить самую тщательную чистку зубов не только кончиками, но и боковыми поверхностями щетинок. Современные зубные щетки подразделяются по степени жесткости щетины на:

- очень мягкие (сенситив)
- мягкие (софт)
- средней жесткости (медиум)
- жесткие (хард)
- очень жесткие (экстра-хард)



Современные зубные пасты делятся на:

- Гигиенические. Они служат для очищения и дезодорирования полости рта.
- Лечебно-профилактические;
- Специализированные.



Сегодня зубные нити изготавливают как из натурального шёлка, так и из искусственных волокон (ацетата, нейлона, капрона).

Нити бывают пропитанные и непропитанные. К примеру, нить, пропитанная фтором укрепляет эмаль и предотвращает появление кариеса, пропитка экстрактом красного перца (капсаицином) призвана улучшить кровообращение в деснах.



Спасибо за внимание.