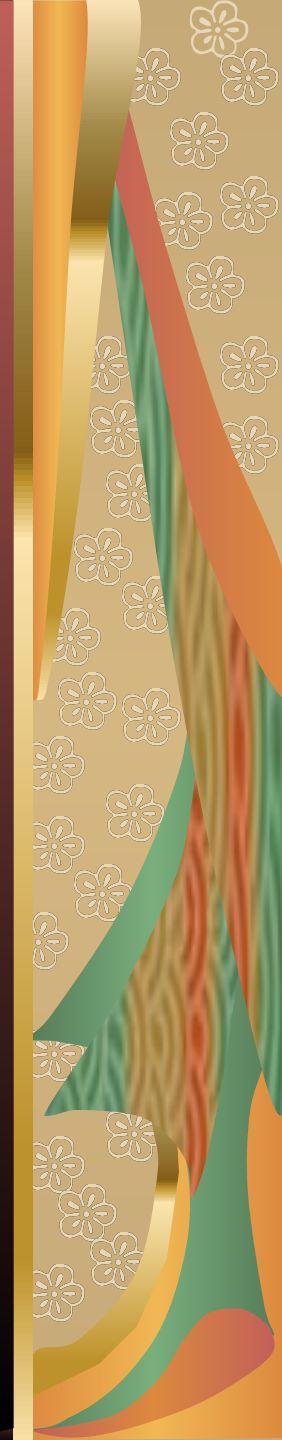


# Кисты женских половых органов



- Наиболее частыми причинами развития опухолей яичников являются -
- гормональные нарушения с гиперэстрогенией, отсутствие половой жизни и бесплодие, поздняя менопауза, генитальные опухоли и эндометриоз других локализаций, обменные нарушения



- К **фоновым состояниям** относятся **кисты** половых органов - представляют собой ретенционные опухолевидные образования, полость которых заполнена жидкостью.
- Они увеличиваются в размерах пассивно за счет накопления жидкого содержимого. Пролиферация клеточных элементов отсутствует. Кисты встречаются во всех отделах половой системы женщины



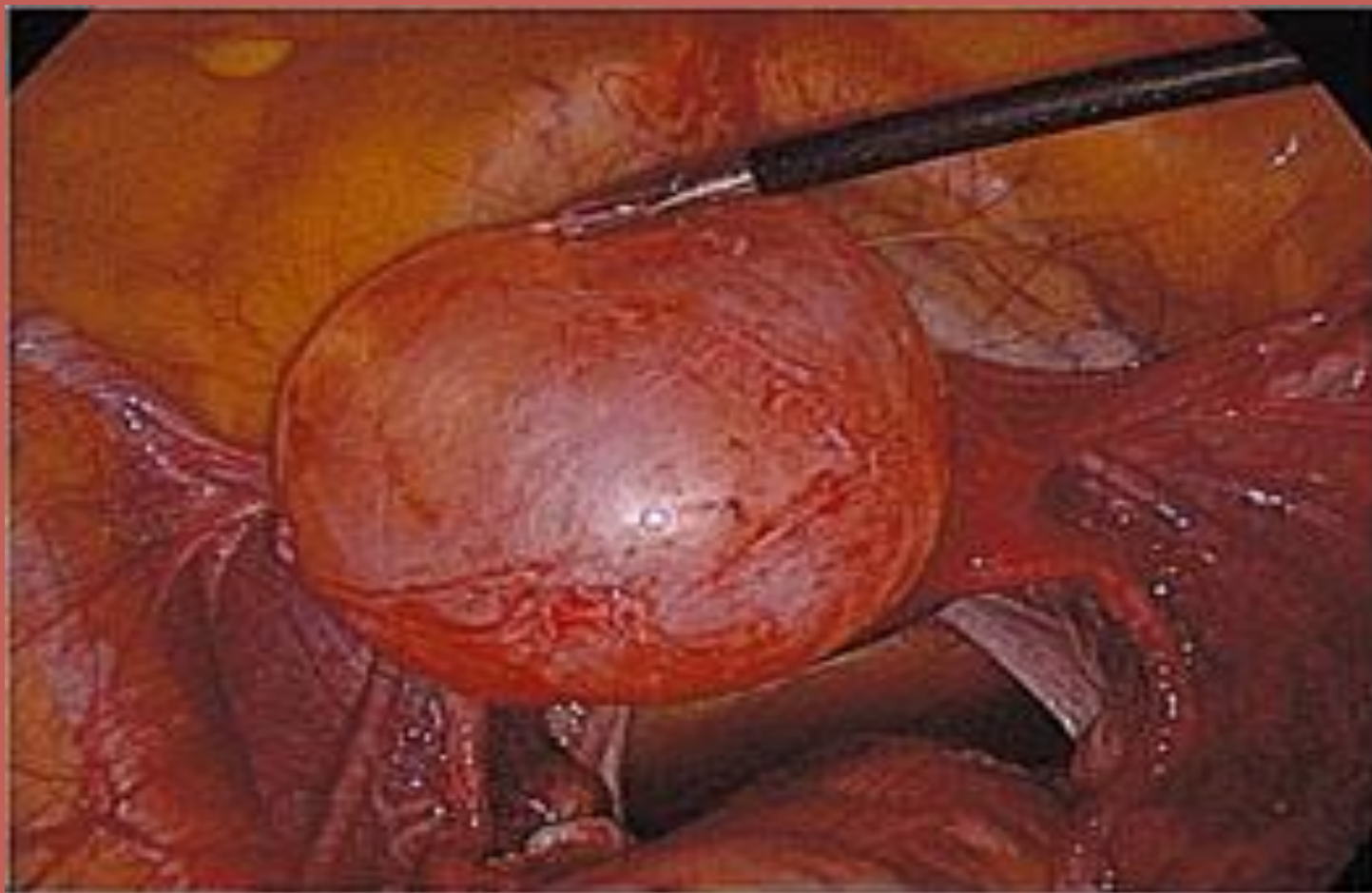
- В области вульвы возникают кисты большой железы преддверия. Кисты влагалища развиваются на его боковой стенке из остатков продольного протока придатка яичника (гартнеров ход). Кисты вульвы и влагалища подлежат оперативному удалению при их росте и возникновении болезненных ощущений.
- В яичниках различают фолликулярные кисты, кисты желтого тела, текалютеиновые кисты



- **Фолликулярная киста** – развивается из персистирующего или атрезирующегося фолликула. Обычно мягкой консистенции, подвижная, тонкостенная, диаметром 10-12 см. Содержимое кисты – жидкость соломенного цвета. Внутренняя поверхность капсулы гладкая и блестящая.
- **Киста желтого тела** – встречается реже и возникает, так же, как и фолликулярная киста, вследствие перенесенного воспалительного процесса.



# Фолликулярная киста



- **Параоварительная киста** – локализуется в надъяичниковым придатке.
- Вследствие задержки секрета в просвете канальцев надъяичникового придатка, расположенного в широкой связке между трубой и яичником, формируется параовариальная киста. Она имеет две капсулы – собственную и вторую в виде листков широкой связки.



- Бимануально: определяется нормальный яичник, а рядом киста, на поверхности которой распластана маточная труба. Киста тонкостенная, внутренняя поверхность кисты гладкая и блестящая

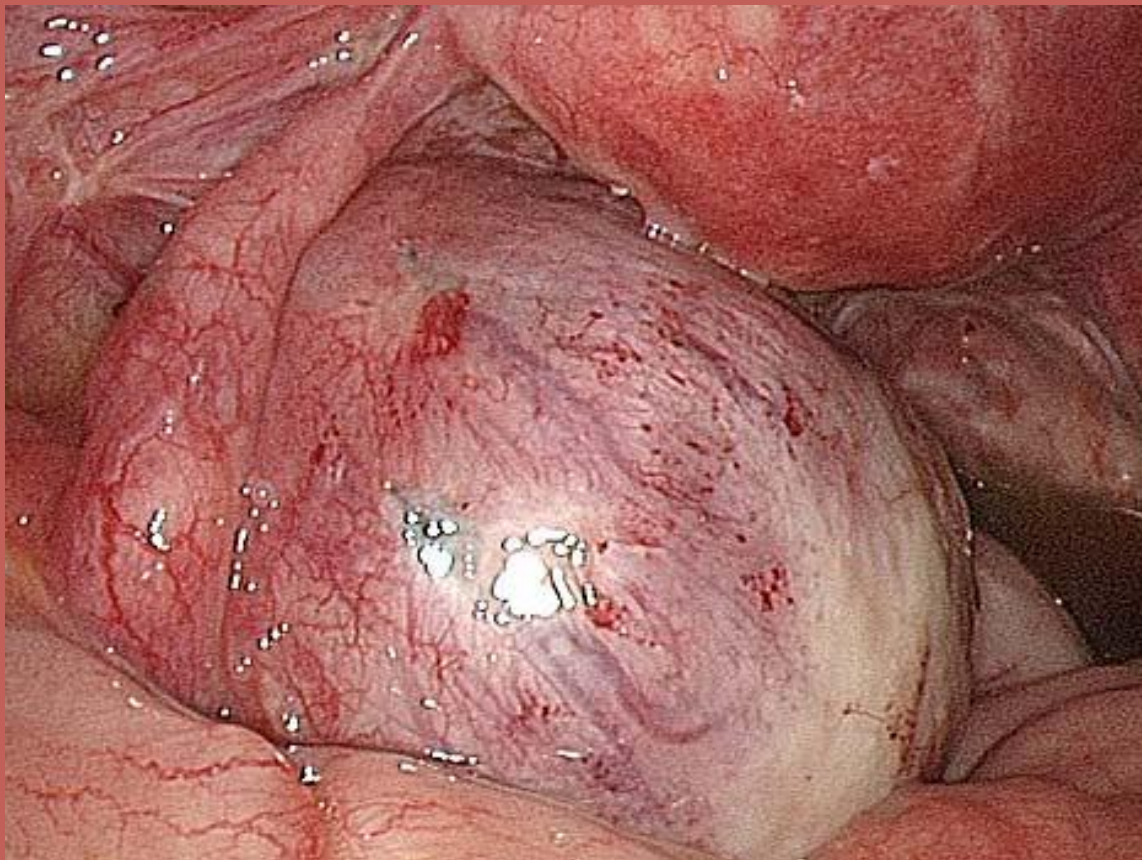




- Кисты в яичнике могут образовываться из эндометрия, имплантировавшегося на поверхности яичника - эндометриозидные



# Эндометриоидная киста



- Кисты растут медленно, не достигают больших размеров и не вызывают каких-либо клинических симптомов при не осложненном течении. Они имеют анатомическую «ножку», состоящую из связок яичника, которые вытягиваются и делают их подвижными в брюшной полости



- Диагностика кист яичников – основана на бимануальном исследовании и подтверждении УЗИ.
- Диагностика кист влагалища и шейки матки – осмотр в зеркалах



- Осложнениями при кистах яичника являются:
- перекрут ножки;
- разрыв капсулы;
- кровоизлияния в полость кисты



- Лечение.
- Кисты яичника и надъяичникового придатка подлежат удалению хирургическим путем.
- В пожилом возрасте кисты яичников подвергаются хирургическому лечению с удалением обоих яичников.



- При подозрении на кисту желтого тела показаны противовоспалительная терапия и наблюдение в течение 2-3 менструальных циклов, так как может произойти ее обратное развитие

