

**ЛАБОРАТОРНЫЕ И ИНСТРУМЕНТАЛЬНЫЕ
МЕТОДЫ ИССЛЕДОВАНИЯ ПРИ
ПАТОЛОГИИ СИСТЕМЫ
КРОВООБРАЩЕНИЯ.**

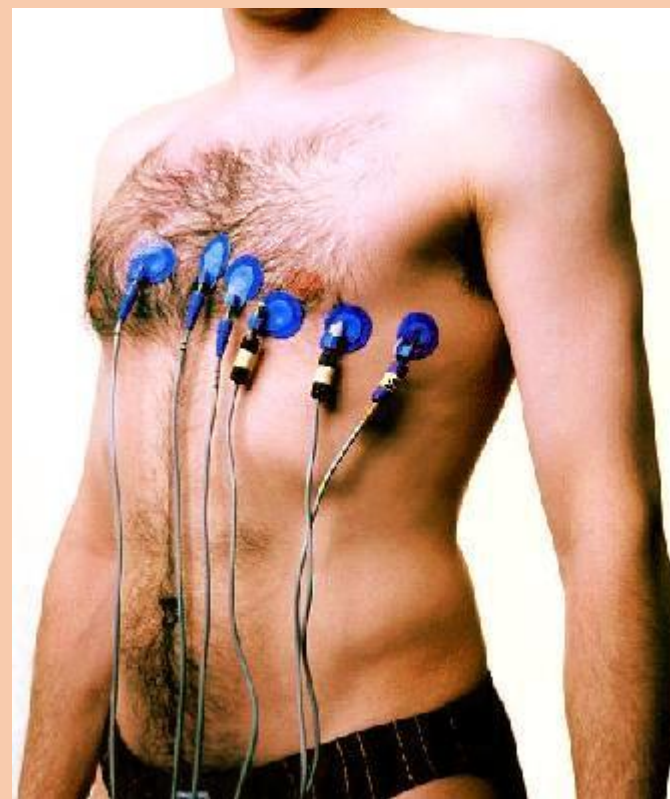
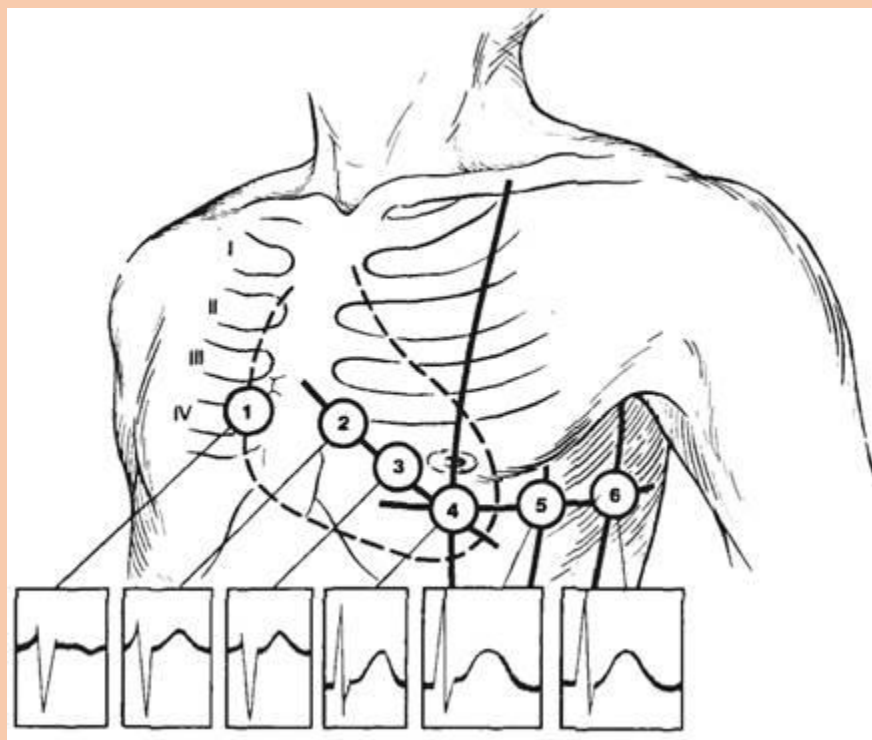
**ФУНКЦИОНАЛЬНЫЕ НАГРУЗОЧНЫЕ
ПРОБЫ.**

**КЛИНИКО-ЭЛЕКТРКАРДИОГРАФИЧЕСКАЯ
ПРИЗНАКИ НАРУШЕНИЙ СЕРДЕЧНОГО
РИТМА И ПРОВОДИМОСТИ, ГИПЕРТРОФИИ
МИОКАРДА И ЖЕЛУДОЧКОВ,
ИНФАРКТА МИОКАРДА**

Лабораторная диагностика

- Общий анализ крови
- Общий анализ мочи, моча по Нечипоренко , по Земницкому
- Биохимический анализ крови
- Анализ крови на сахар
- Анализ крови на гормоны щитовидной железы

Электрокардиография

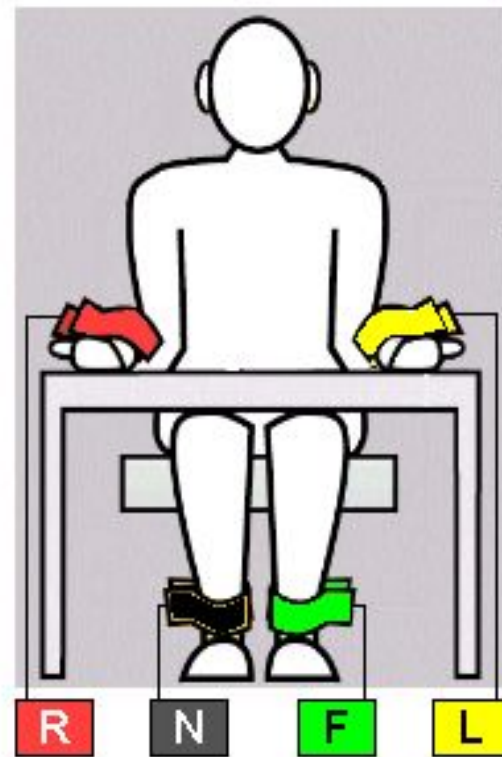


Точки установки электрода:

1. V1 — четвертое межреберье по правому краю грудины;
2. V2 — четвертое межреберье по левому краю грудины;
3. V3 — на середине линии, соединяющей отведения V2 и V4 ;
4. V4 — пятое межреберье по левой срединно-ключичной линии;
5. V5 — на том же горизонтальном уровне, что и V4 по левой передней подмышечной линии;
6. V6 — по левой средней подмышечной линии на том же горизонтальном уровне, что и V4 и V5.

Наложение электродов на конечности

- Красный — правая рука;
- желтый — левая рука;
- зеленый — левая нога;
- черный — правая нога.



Атриовентрикулярное
соединение



Интервал

P-Q

P

Q

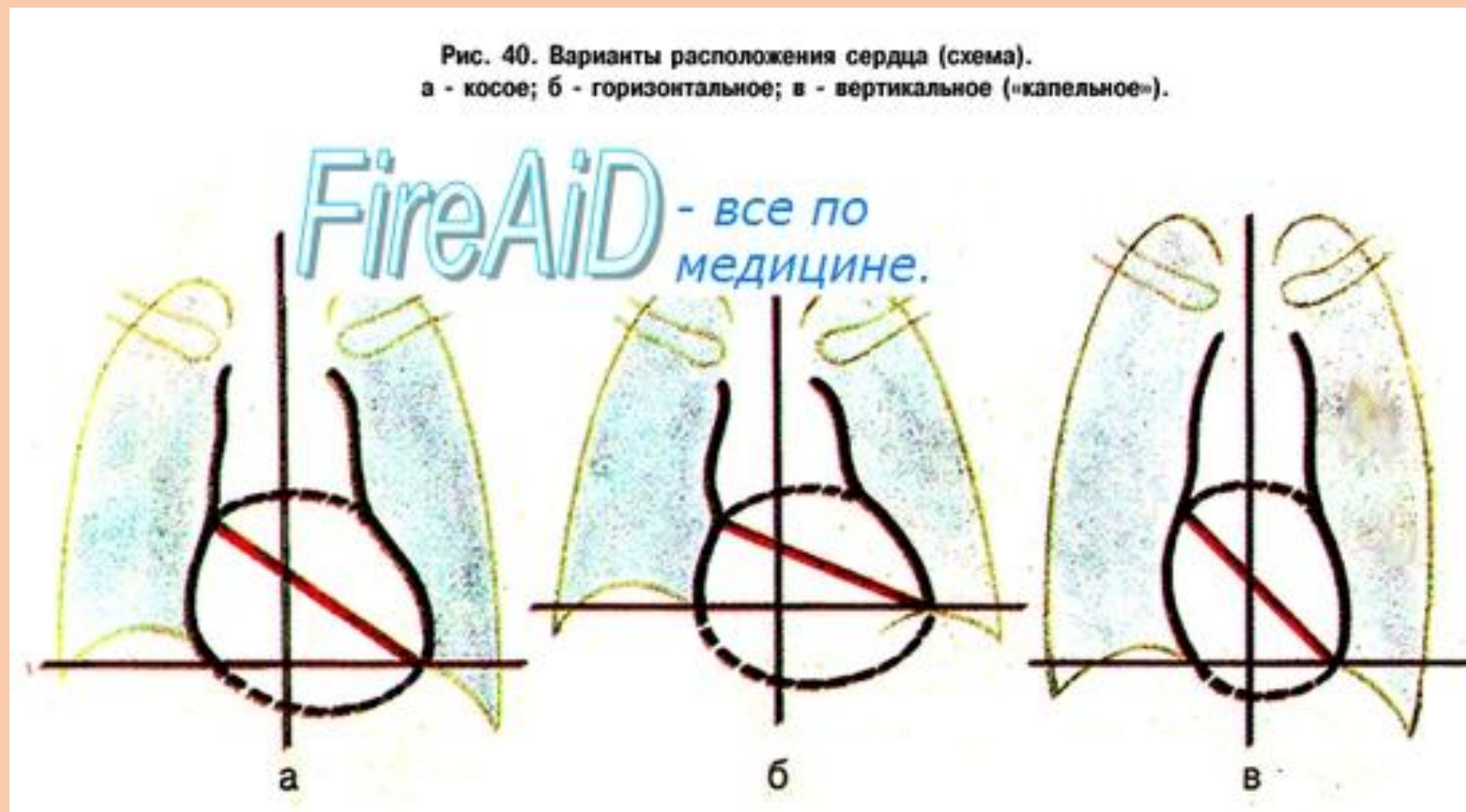
Признаками синусового ритма на ЭКГ

являются:

- - наличие зубца *P* перед каждым комплексом *QRS*;
- - зубец *P* положительный в отведениях I, II и отрицательный в *aVR*;
- - постоянный и нормальный интервал *P-Q* (0,12–0,20 с).

Типы положения сердца

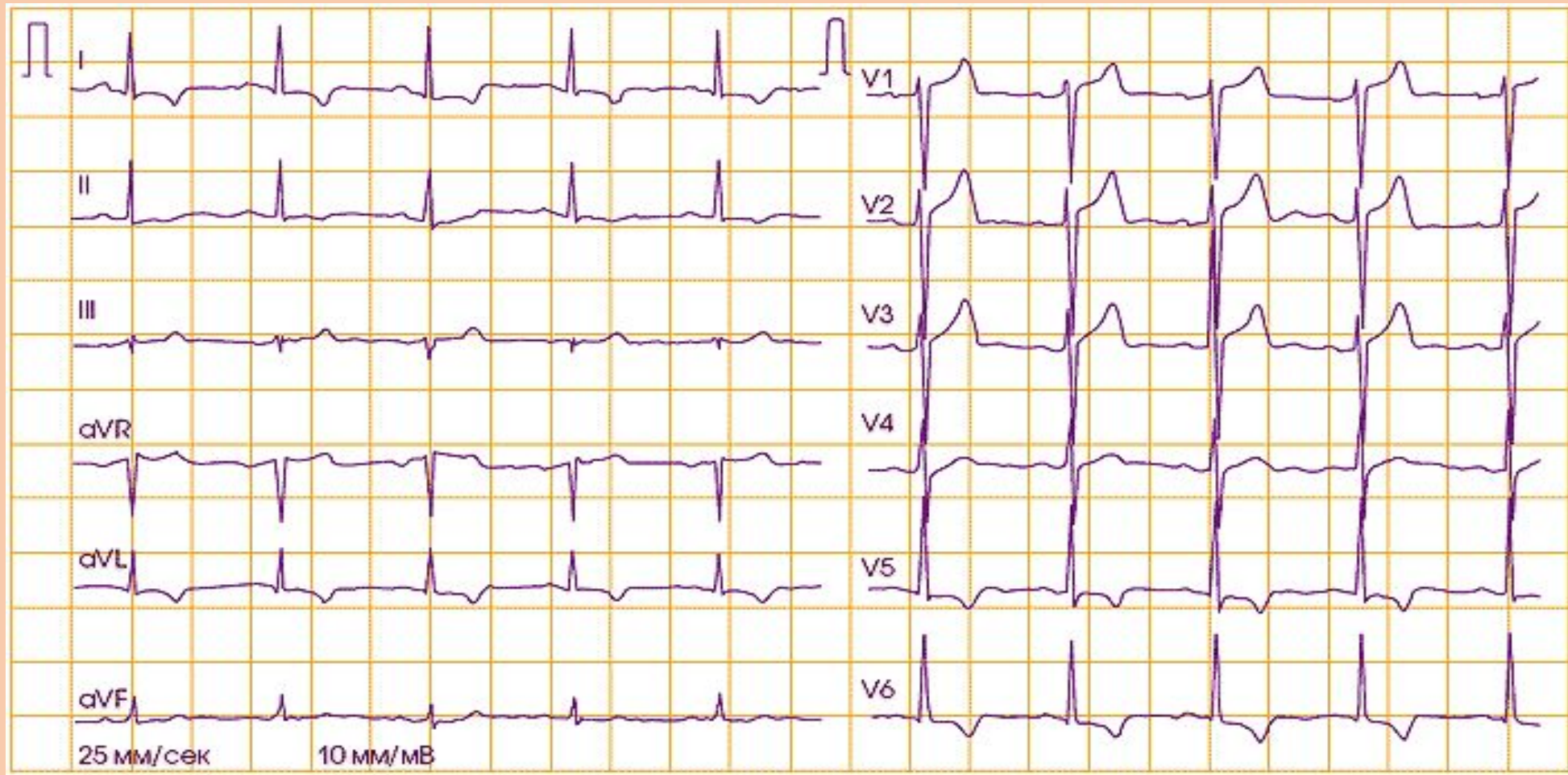
Рис. 40. Варианты расположения сердца (схема).
а - косое; б - горизонтальное; в - вертикальное («капельное»).



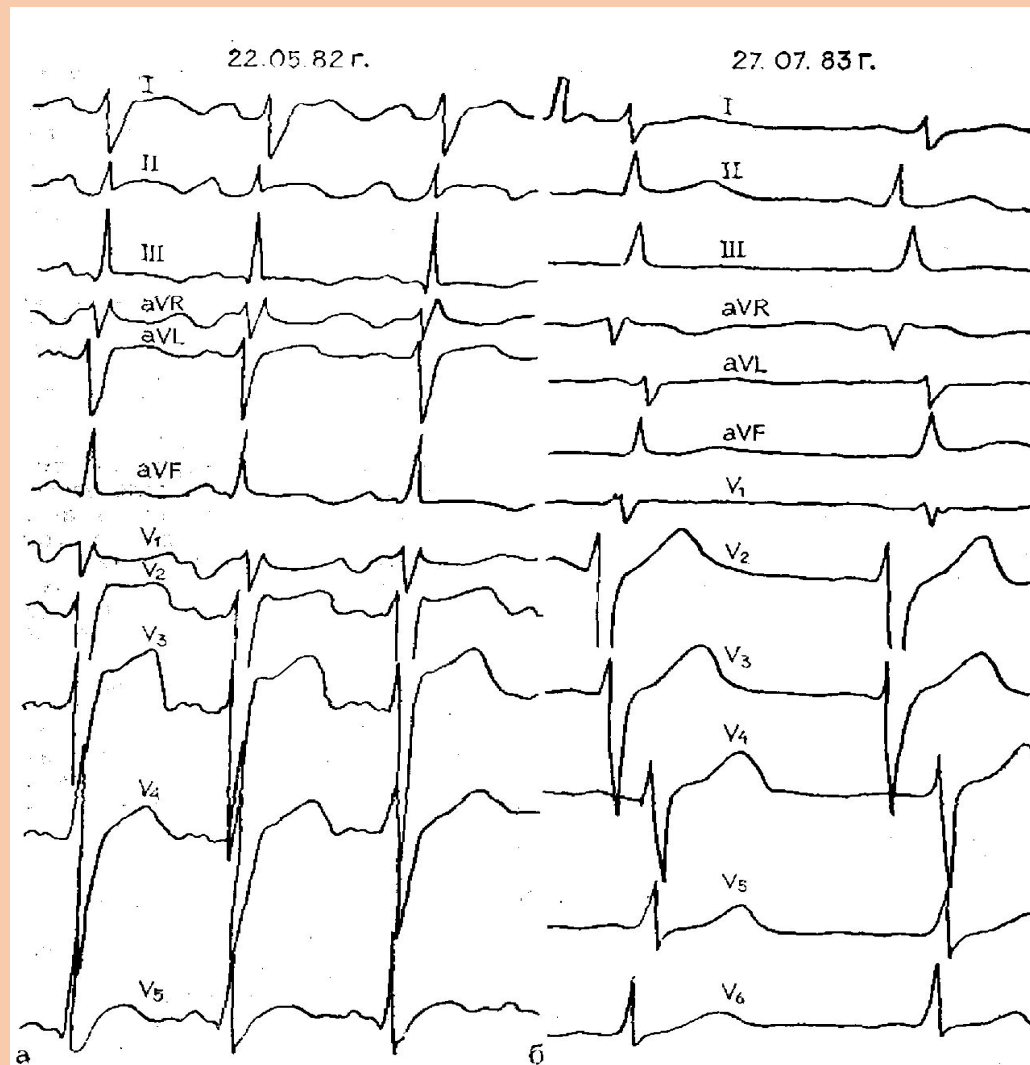
Нормальное положение ЭОС



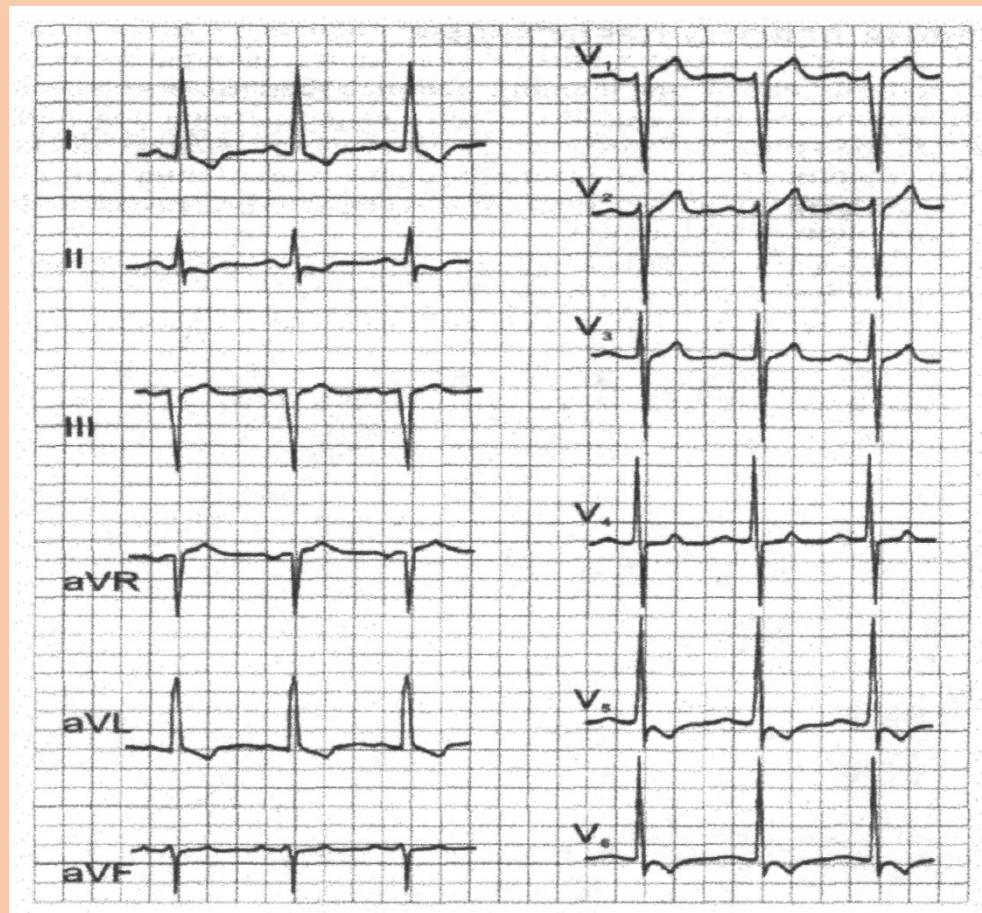
Горизонтальное положение ЭОС



Вертикальное положение ЭОС



Г-признаки гипертрофии ЛЖ



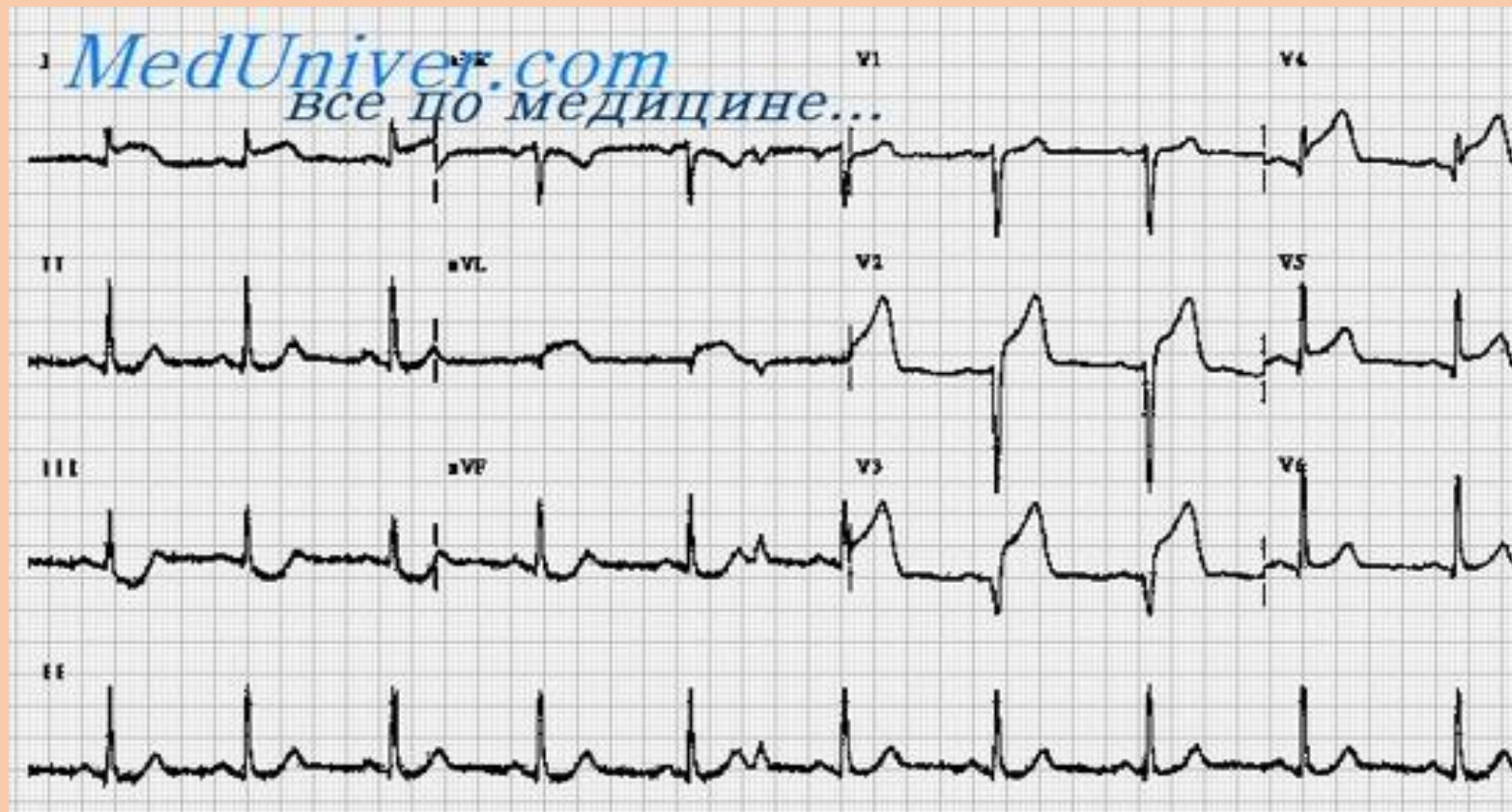
ЭКГ-признаки фибрилляции предсердий



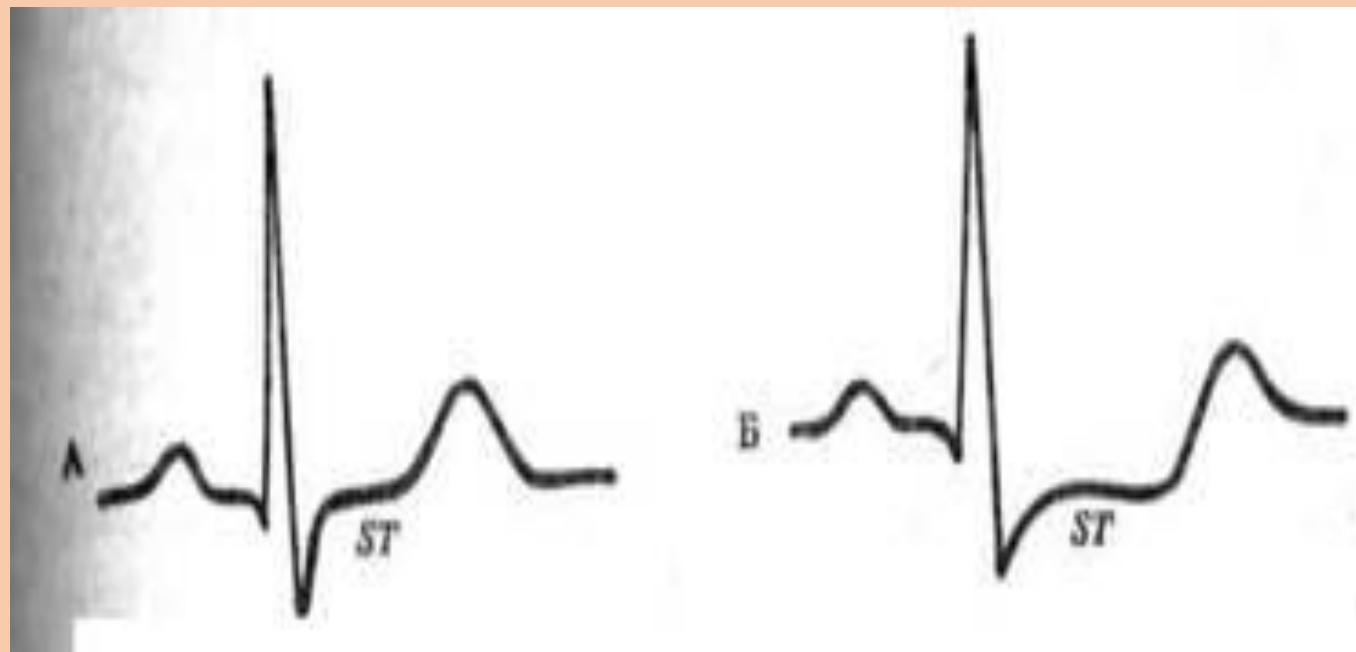
ЭКГ-признаки фибрилляции предсердий



ЭКГ-признаки крупноочагового ИМ



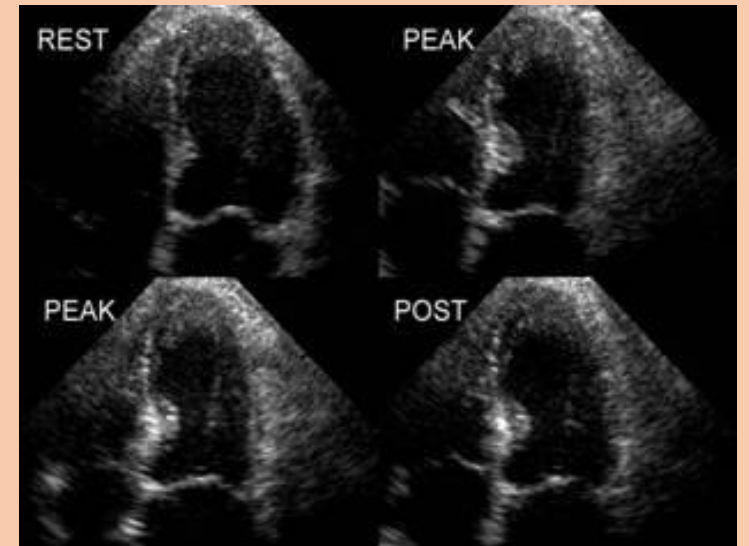
ЭКГ при стенокардии



Суточное мониторирование ЭКГ по Холтеру



ЭХО-КГ



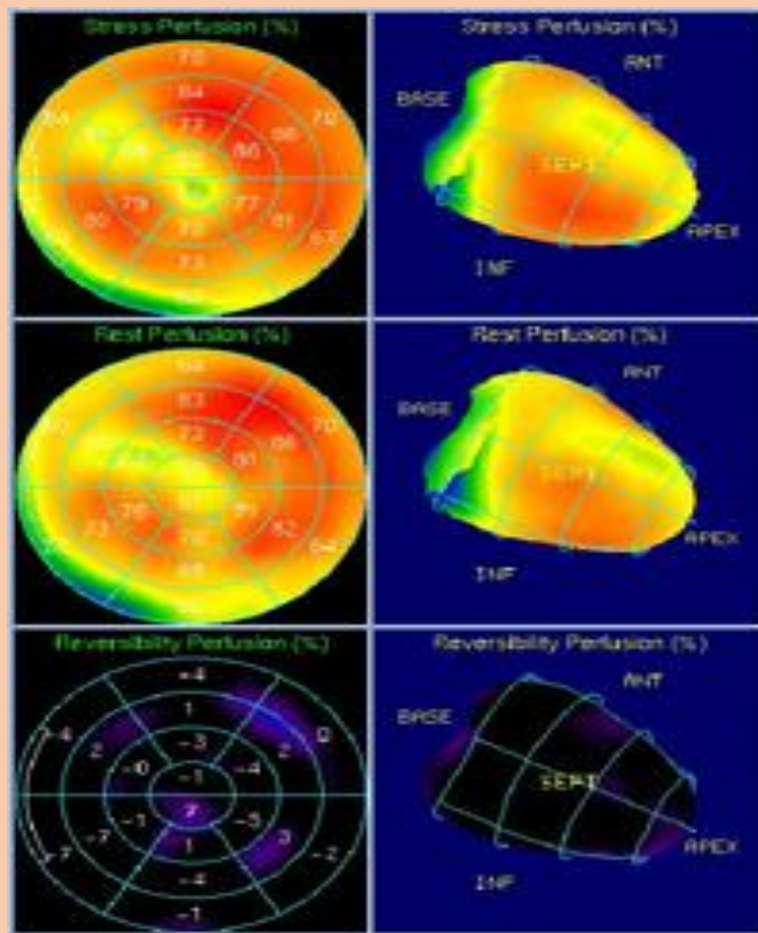
Велоэргометрия



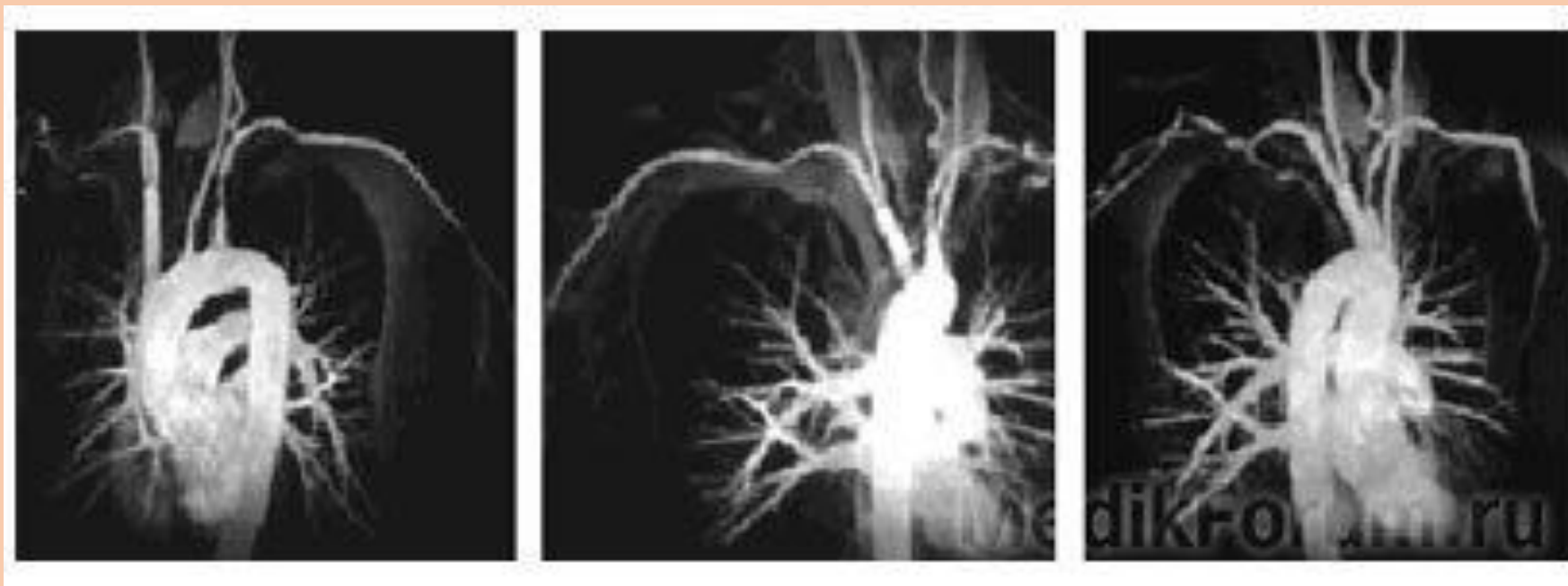
Тредмил-тест



Сцинтиграфия миокарда



Коронарография

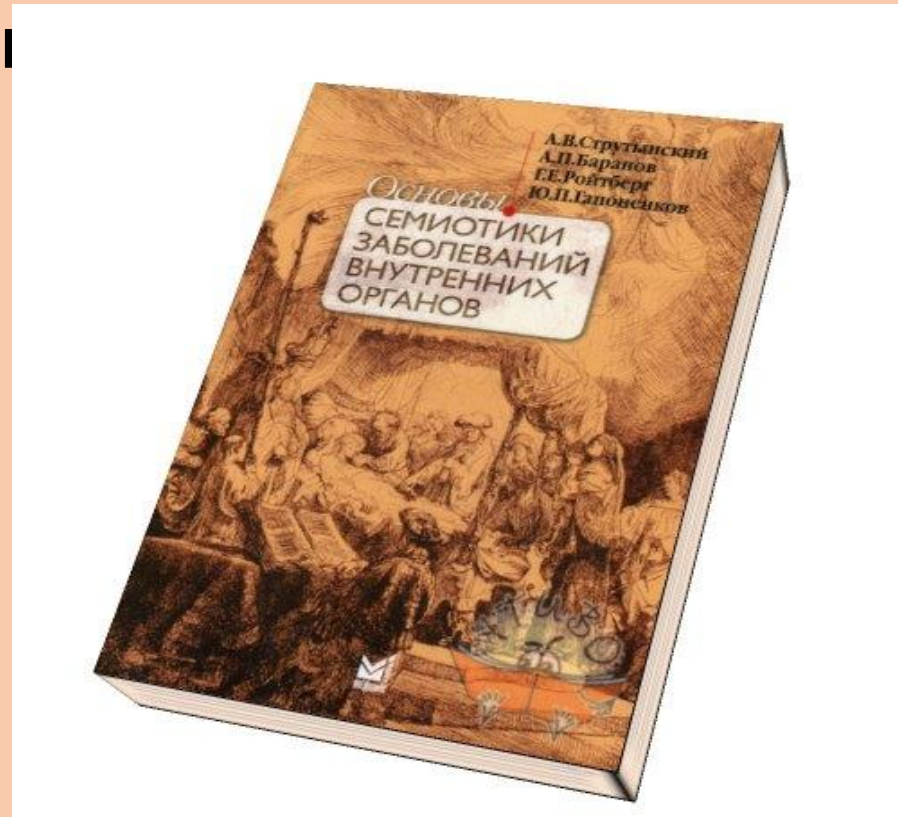


**СПАСИБО
ЗА
ВНИМАНИЕ**

Рекомендуемая литература

- *Ройтберг Г. Е., Баранов А. П., Гапоненков Ю. П., Струтынский А. В., Струтынский И., Гап, Баранов А. П. и др.*

Основы семиотики



внутренних органов

Мартынов, Мухин «Внутренние болезни», том 1,2

