

ПАТОЛОГИЯЛЫҚ АНАТОМИЯ-2 БОЙЫНША ТӘЖІРБИЕЛІК ДАҒДЫЛАР

МОДУЛЬ: ЖҮРЕК-ҚАН ТАМЫРЛАР ЖҮЙЕСІ

ТАҚЫРЫП №1: Компенсирленген және декомпенсирленген жүрек ақауларының түрлері және морфологиялық мінездемесі. Балалардағы ерекшеліктері.

Дайындаған:

м.ғ.д. Шабдарбаева Д.М.

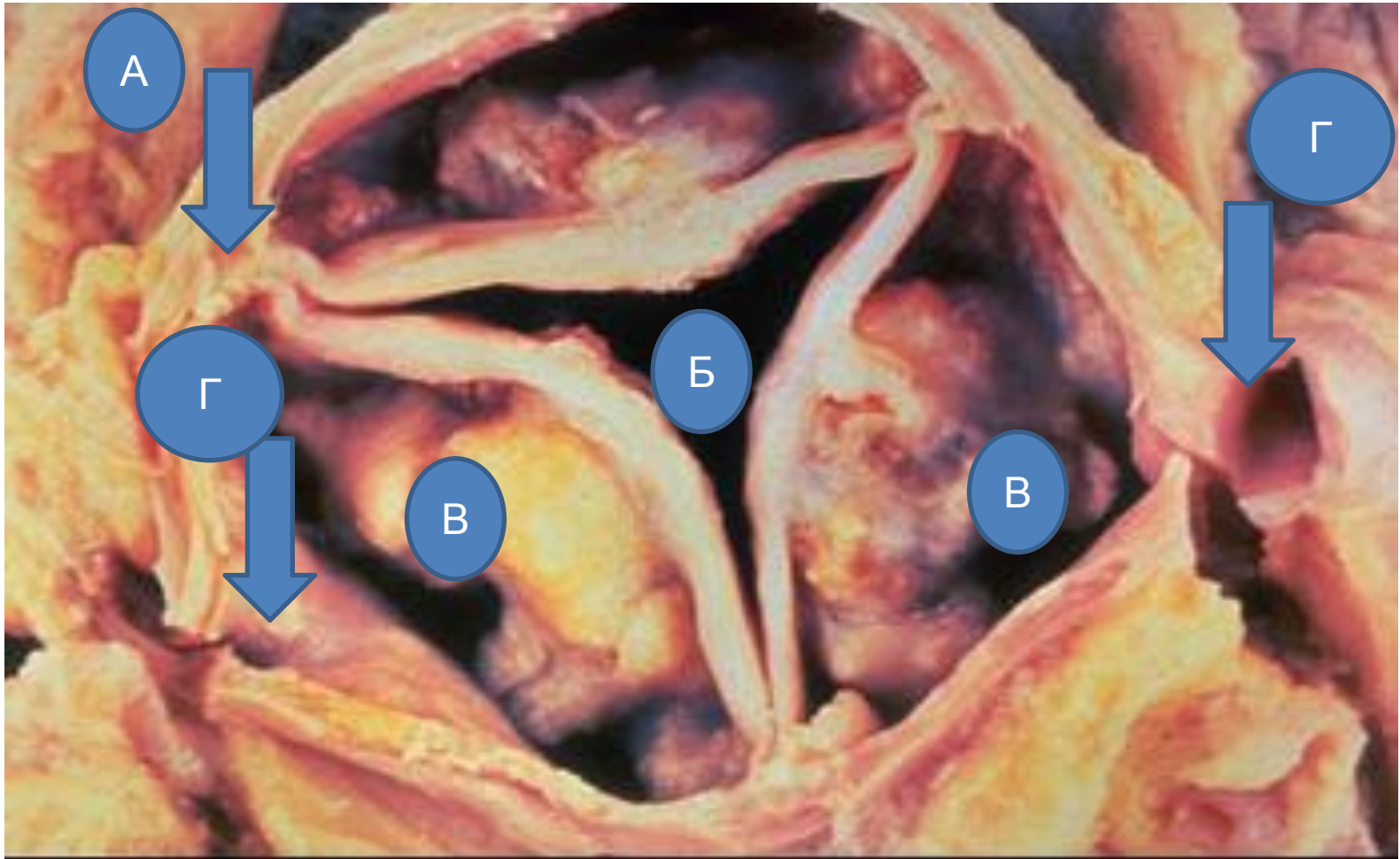
Мақсаты:

- Жүрек ақауларының пайда болу механизмін және созылмалы жүрек жетіспеушілігі, балалардағы ерекшеліктер, компенсирленген және декомпенсирленген жүрек ақауларының морфологиялық мінездемесін түсіну және толықтырып шыңдау

Оқу мақсаты:

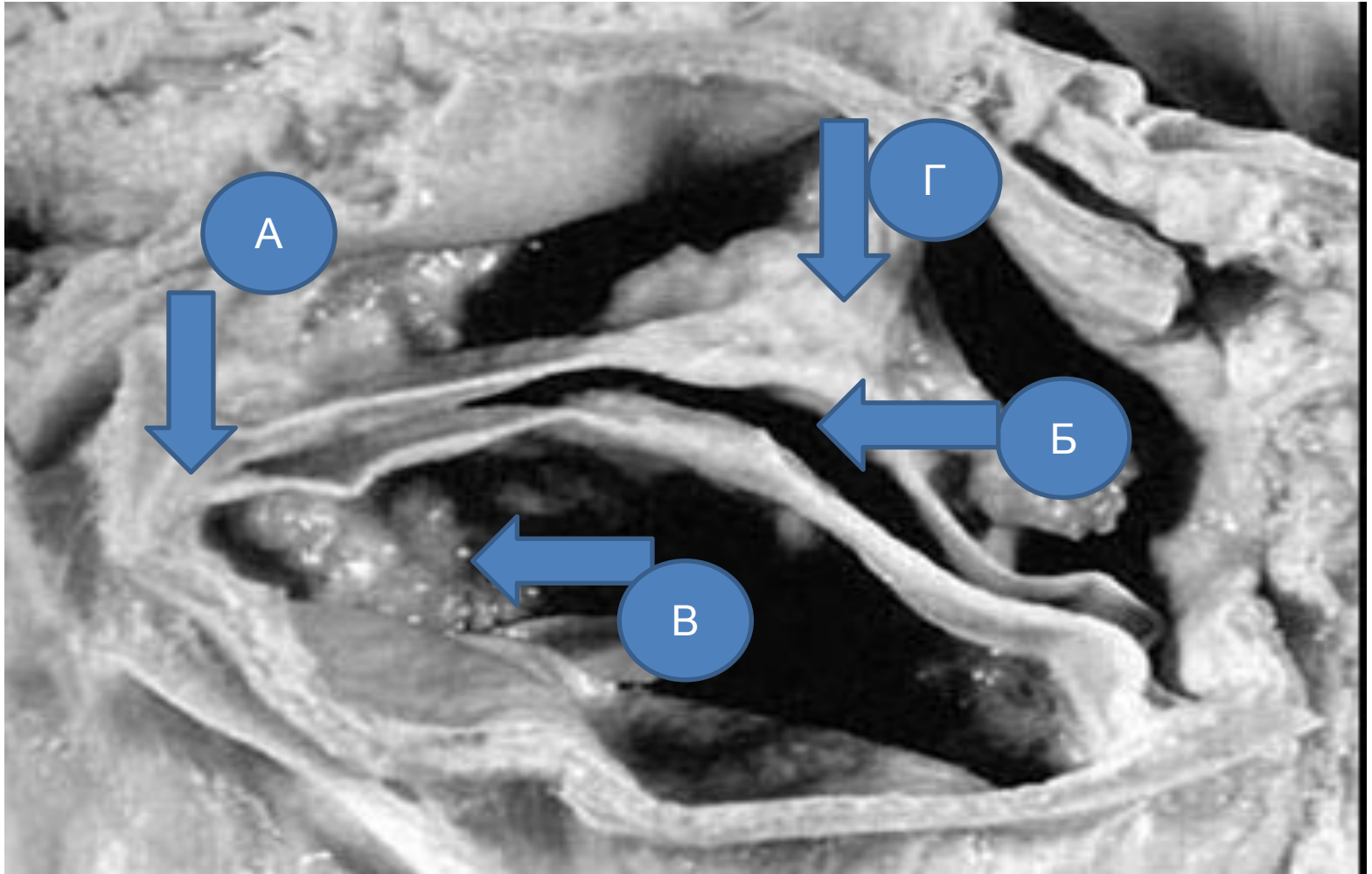
- **Студент білу керек:**
- Жүрек ақауларының морфологиялық мінездемесі,
- **Студент жасай білу керек:**
- Созылмалы жүрек жетіспеушілігі, жүрек ақауларының пайда болу механизмін түсіндіре білу.
- Жүрек ақауы, жедел және созылмалы жүрек жетіспеушілігі синдромында жүрек тамыр және жүректің макро и микроскопиялық картинасына интерпретация жасау.

Қолқа клапанының ақауы



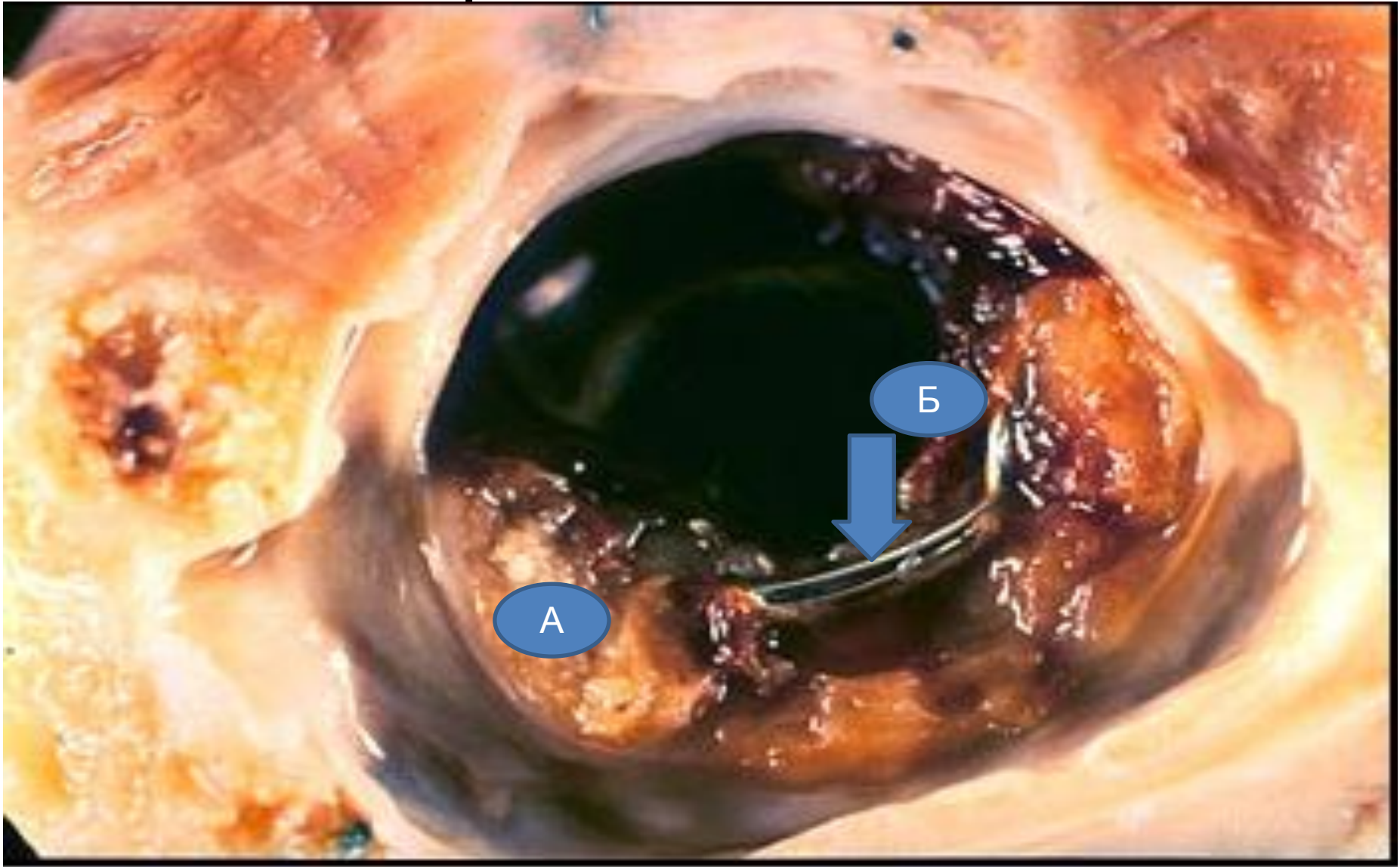
- А. комиссуралар
- Б. қолқа саңылауы
- В. кальцифирленген түйіндер
- Г. Тәж артерия бұтақтары

Қолқа клапаны



- А.комиссуралар
- Б.қолқа саңылауының өзегі
- В. Кальцифицирленген түйіндер
- Г.тігіс

Қолқа клапаны



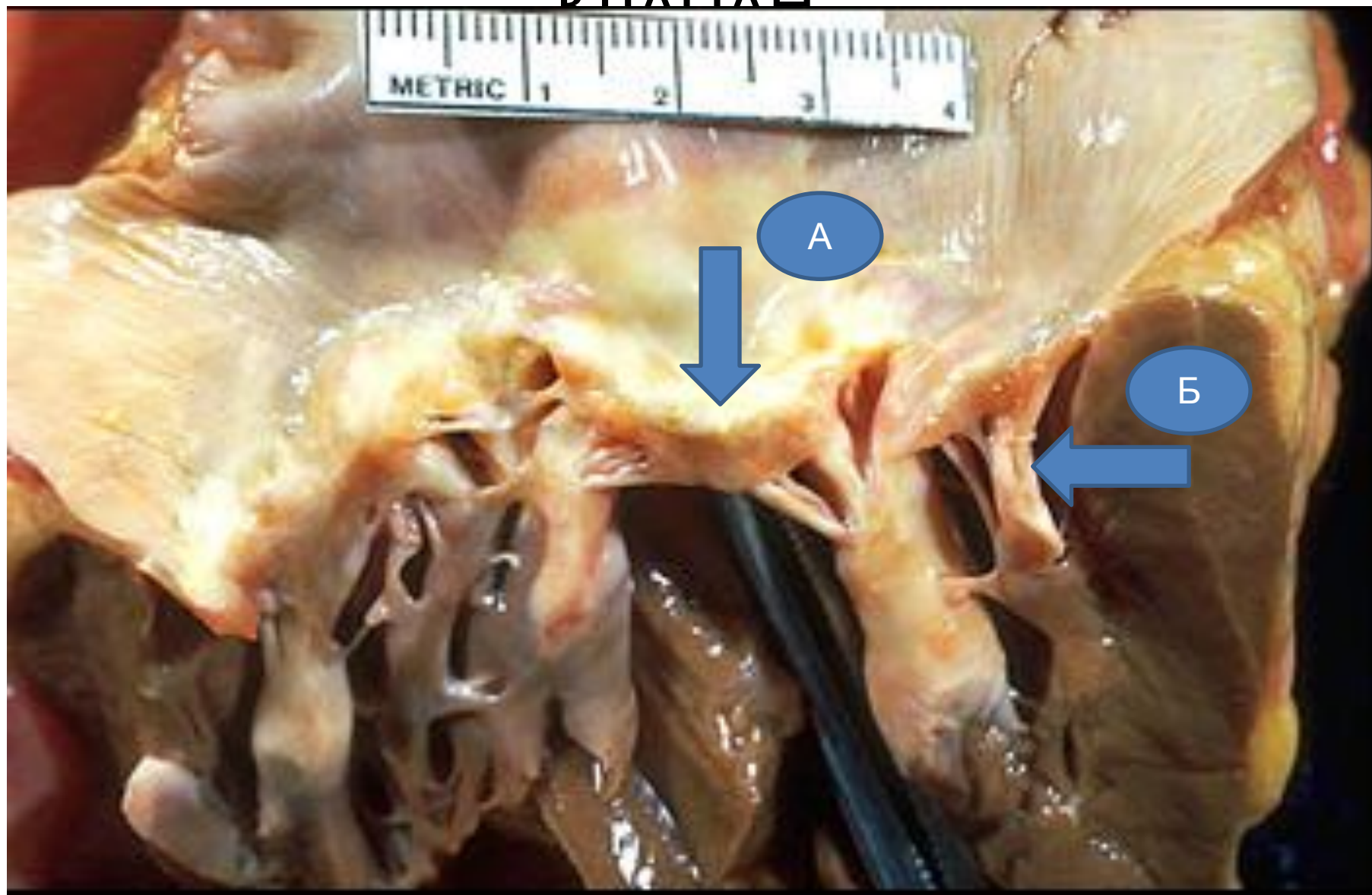
- А. Тромб
- Б. Клапанның металды кергіші

Сол қарынша гипертрофиясы және кальцификацияланған қолқа стенозы



- А. тарылған қолқа клапаны
- Б. митральды клапан
- В. Сол жақ қарынша гипертрофиясы

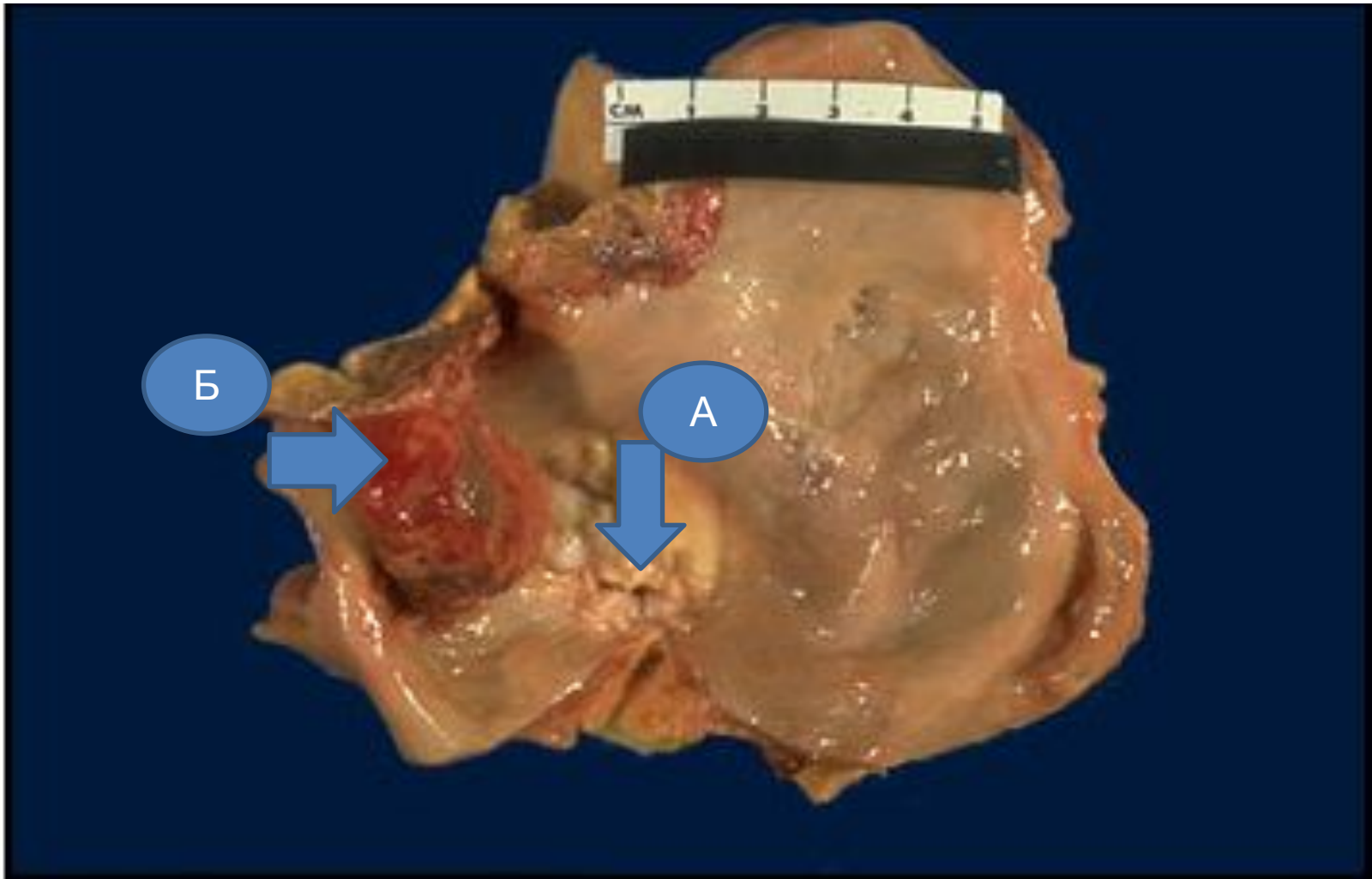
РЕВМАТИЗМ КЕЗІНДЕГІ МИТРАЛЬДЫ КЛАПАНЫ



А. Қалындаған митральды клапан

Б. Фиброз және хордалардың қосылуы

Ревматизм кезіндегі митральды клапан. Жүрекшедегі өзгеріс



- А. Тарылған митральды клапан
- Б. Жүрекше тромбы

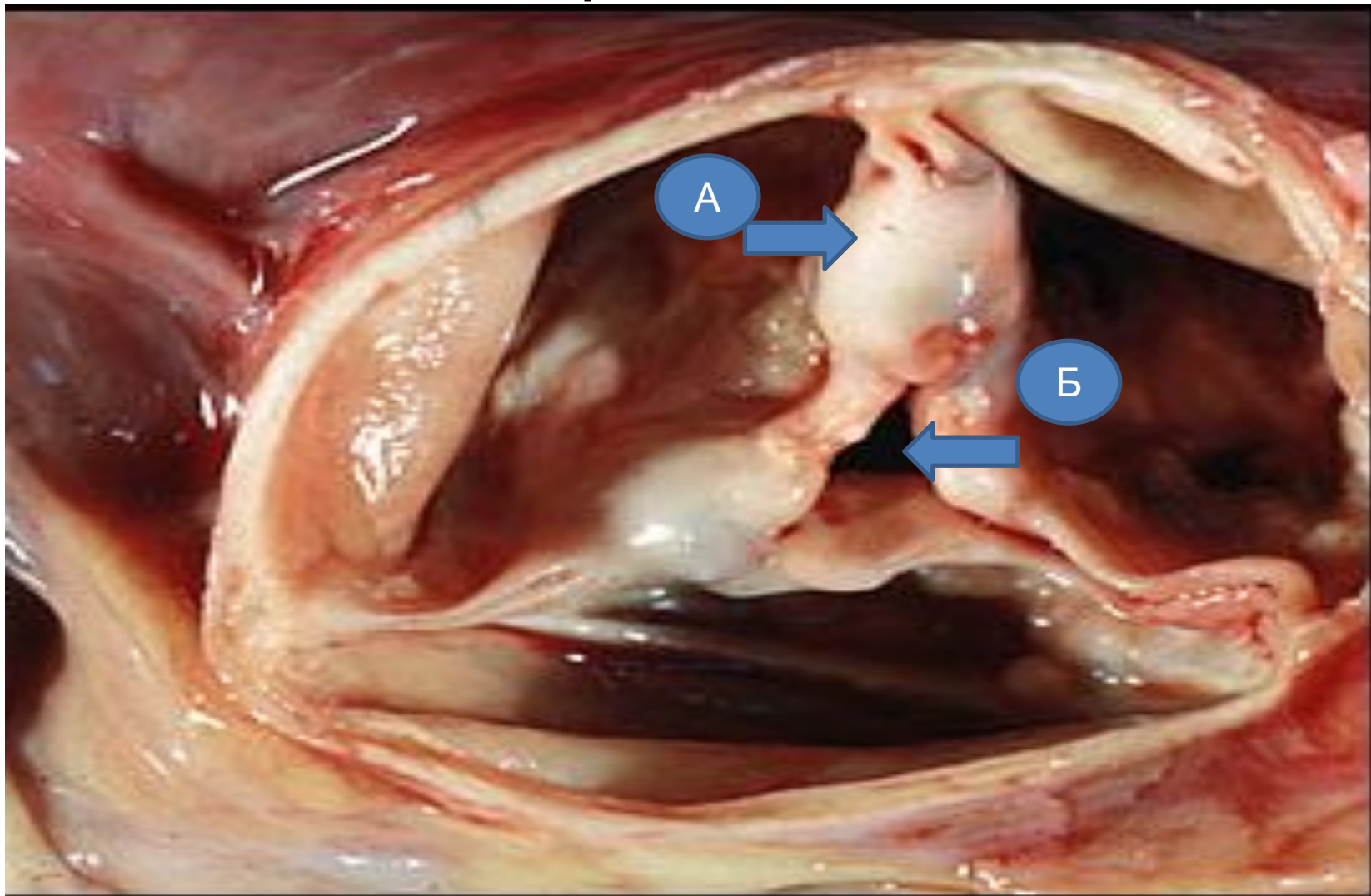
клапан.

Ұярыдағы өзгеріс



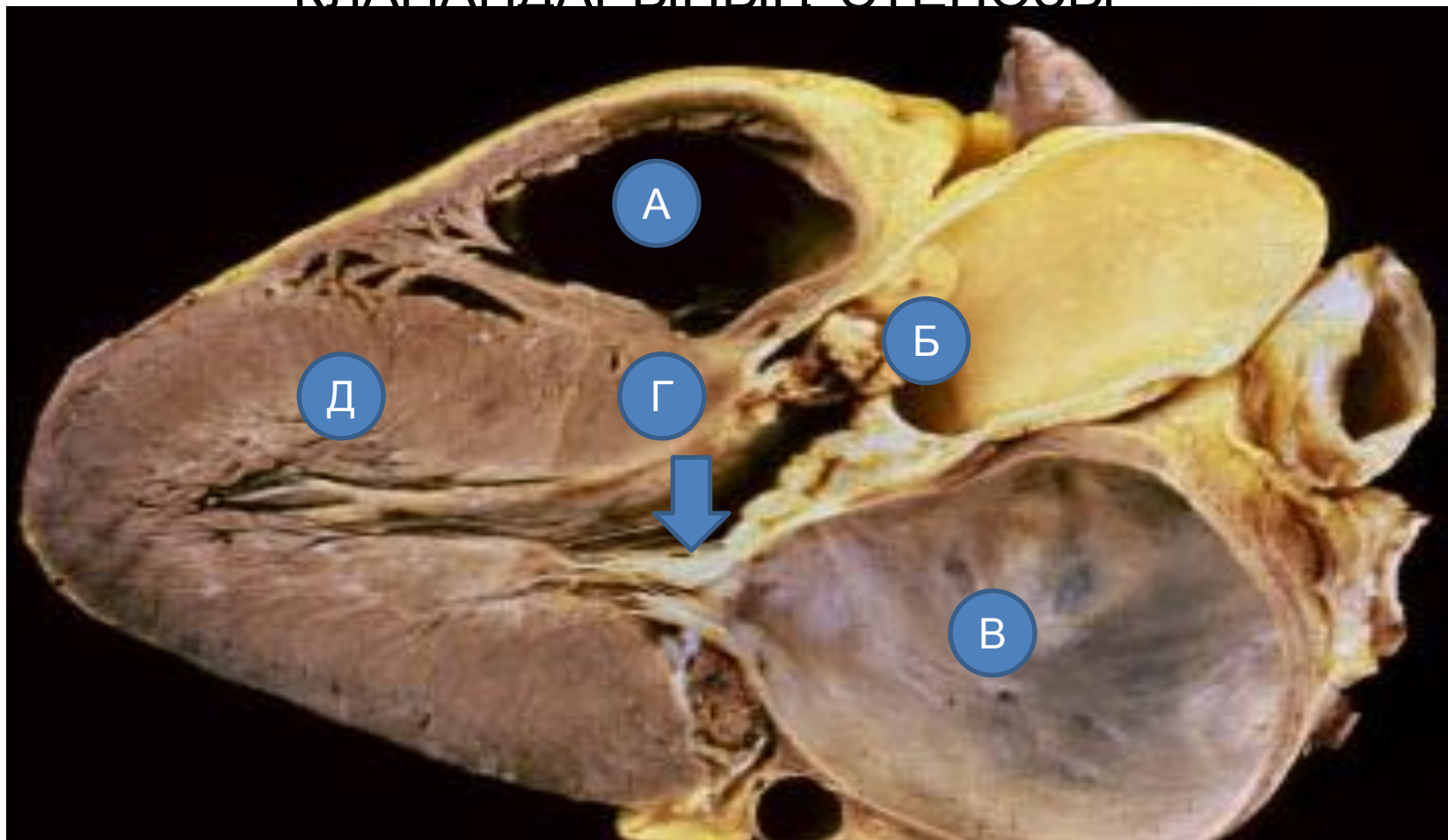
- А. Қалындаған митральды клапан
- Б. Фиброз және хордалардың қосылуы

олқа клапанының ревматикалық стенозы



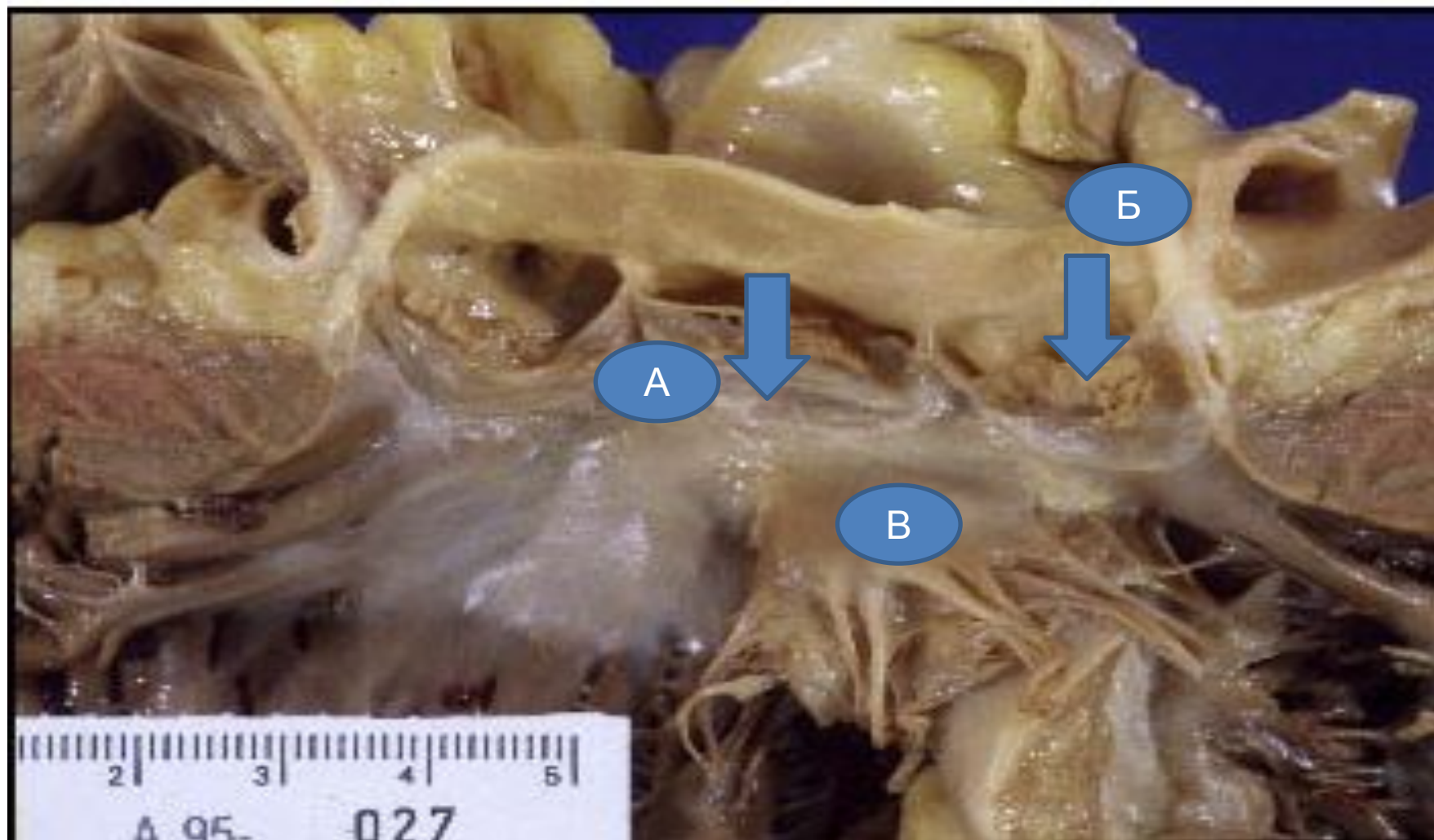
- А. қақпақшалардың жабысып бірігуі
- Б. саңылаулардың тарылуы

РЕВМАТИЗМДЕГІ МИТРАЛЬДІ ЖӘНЕ ҚОЛҚА КЛАПАНДАРЫНЫҢ СТЕНОЗЫ



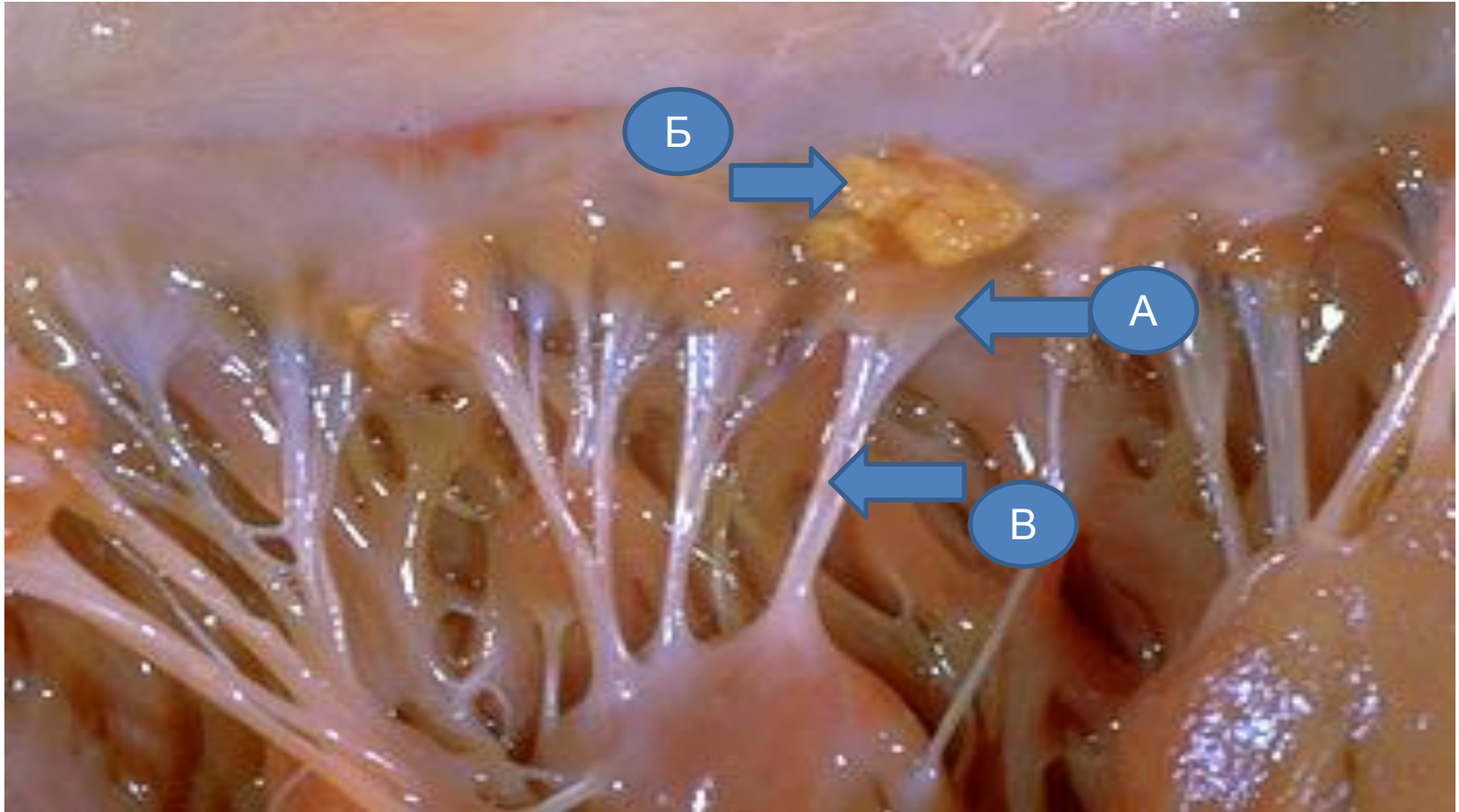
- А. ОҢ ЖАҚ ҚАРЫНША ДИЛЯТАЦИЯСЫ
- Б. ҚОЛҚА КЛАПАНДАРЫНЫҢ СТЕНОЗЫ
- В. СОЛ ЖАҚ ЖҮРЕКШЕ ДИЛЯТАЦИЯСЫ
- Г. МИТРАЛЬДЫ КЛАПАНЫ СТЕНОЗЫ
- Д. СОЛ ЖАҚ ҚАРЫНША ГИПЕРТРОФИЯСЫ

Бактериальды емес тромбты эндокардит



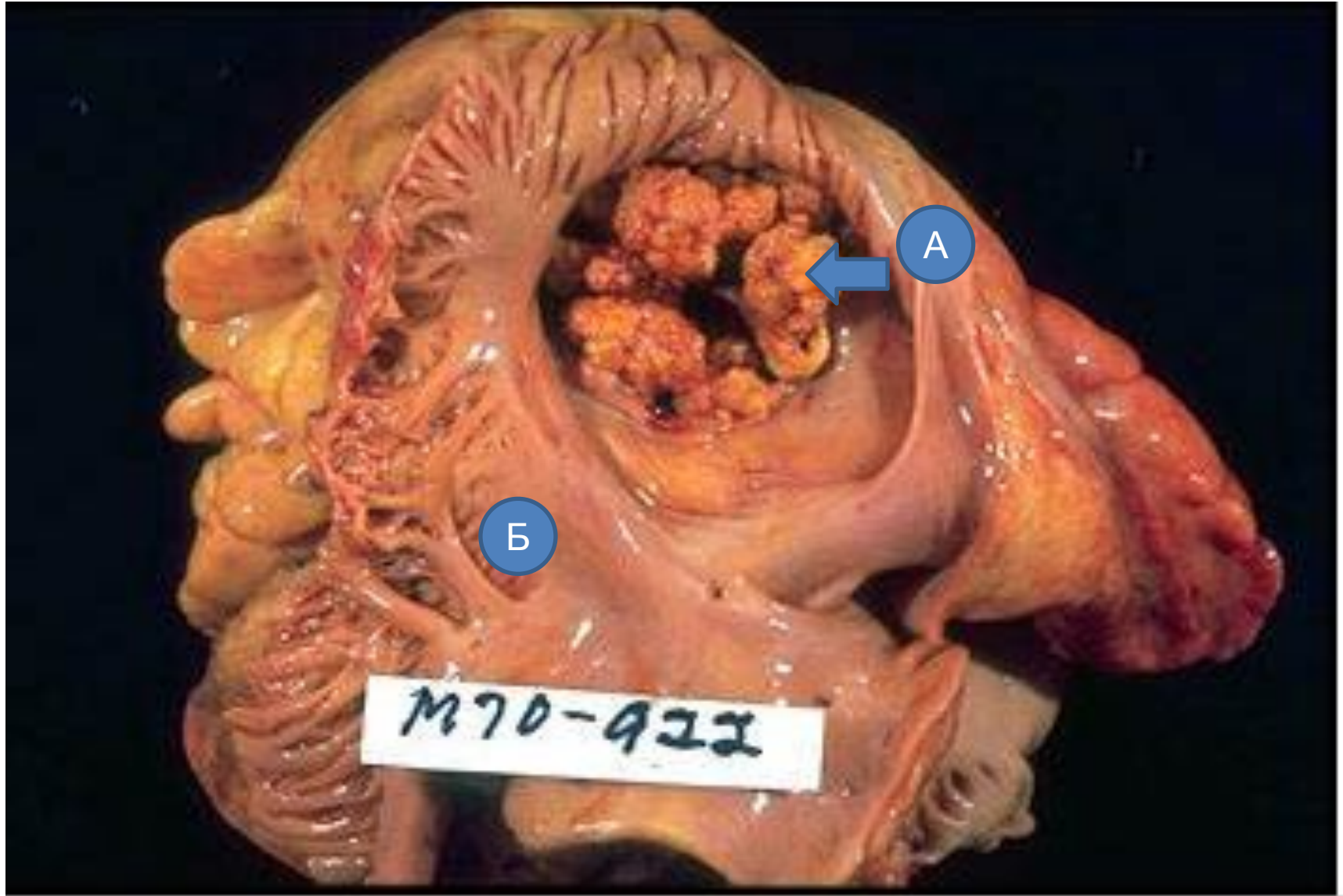
- А. ҚОЛҚА КЛАПАНДАРЫНЫҢ ҚАҚПАҚШАЛАРЫ
- Б. ВЕГЕТАЦИЯ
- В. МИТРАЛЬДЫ КЛАПАН

Бактериальды емес тромбты эндокардит



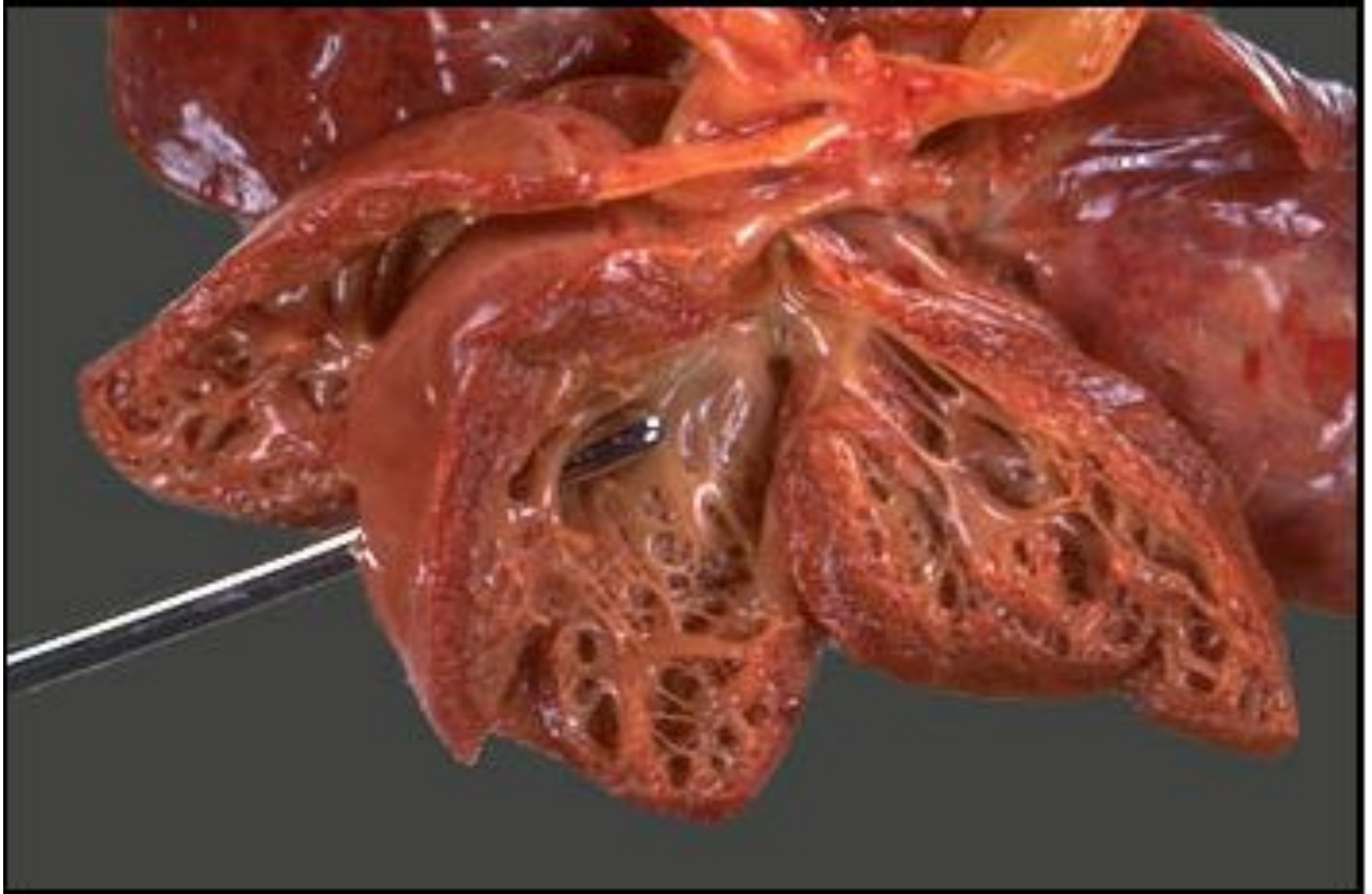
- А. КЛАПАН ЖАПЫРАҚШАЛАРЫ
- Б. ВЕГЕТАЦИЯ
- В. ХОРДАЛАР

ИНФЕКЦИЈАЛЫҚ ЭНДОКАРДИТ

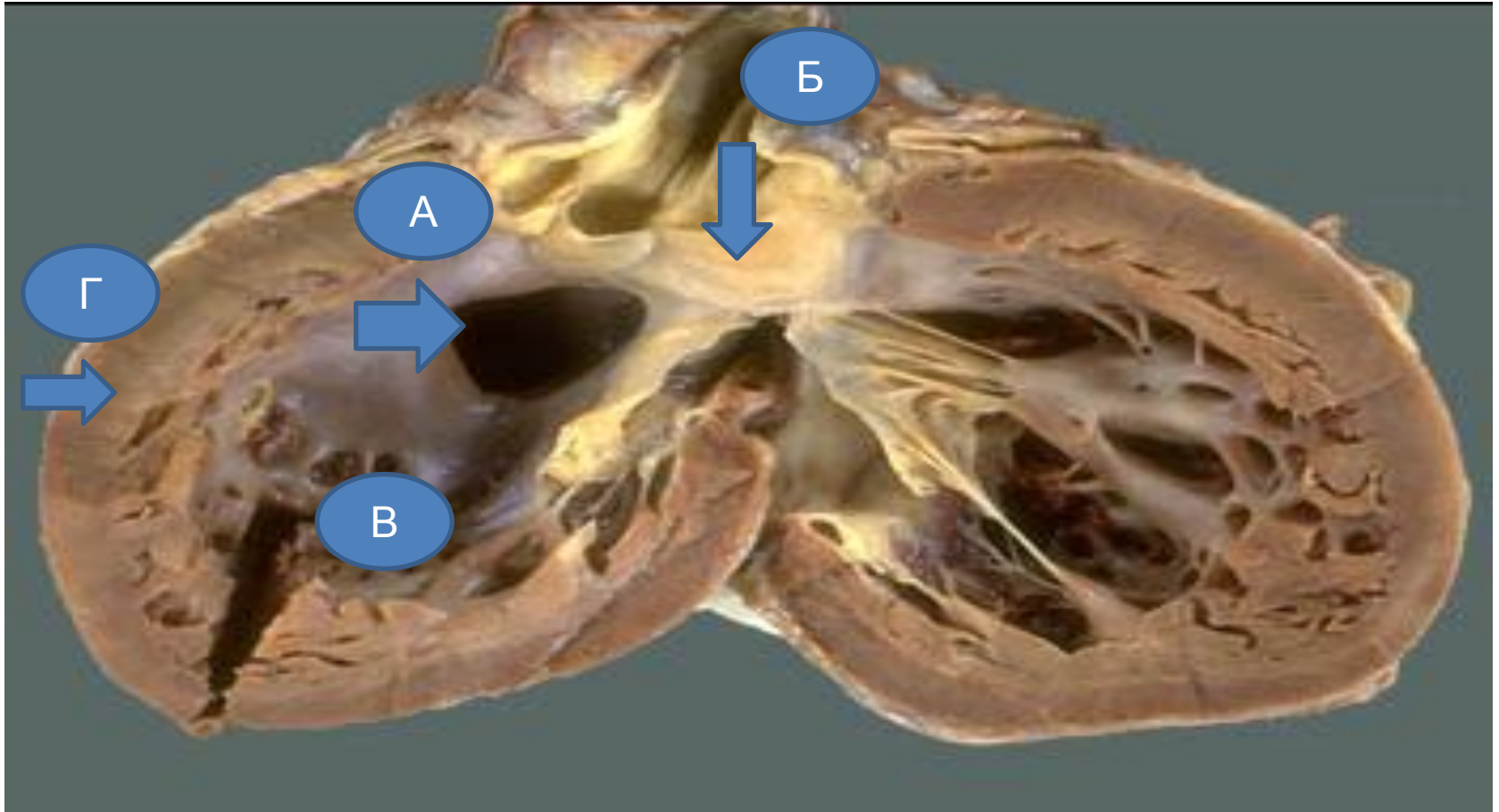


- А. ВЕГЕТАЦИЯ
- Б. ОҢ ЖАҚ ЖҮРЕКШЕ

Қарынша аралық перделердің дефектісі

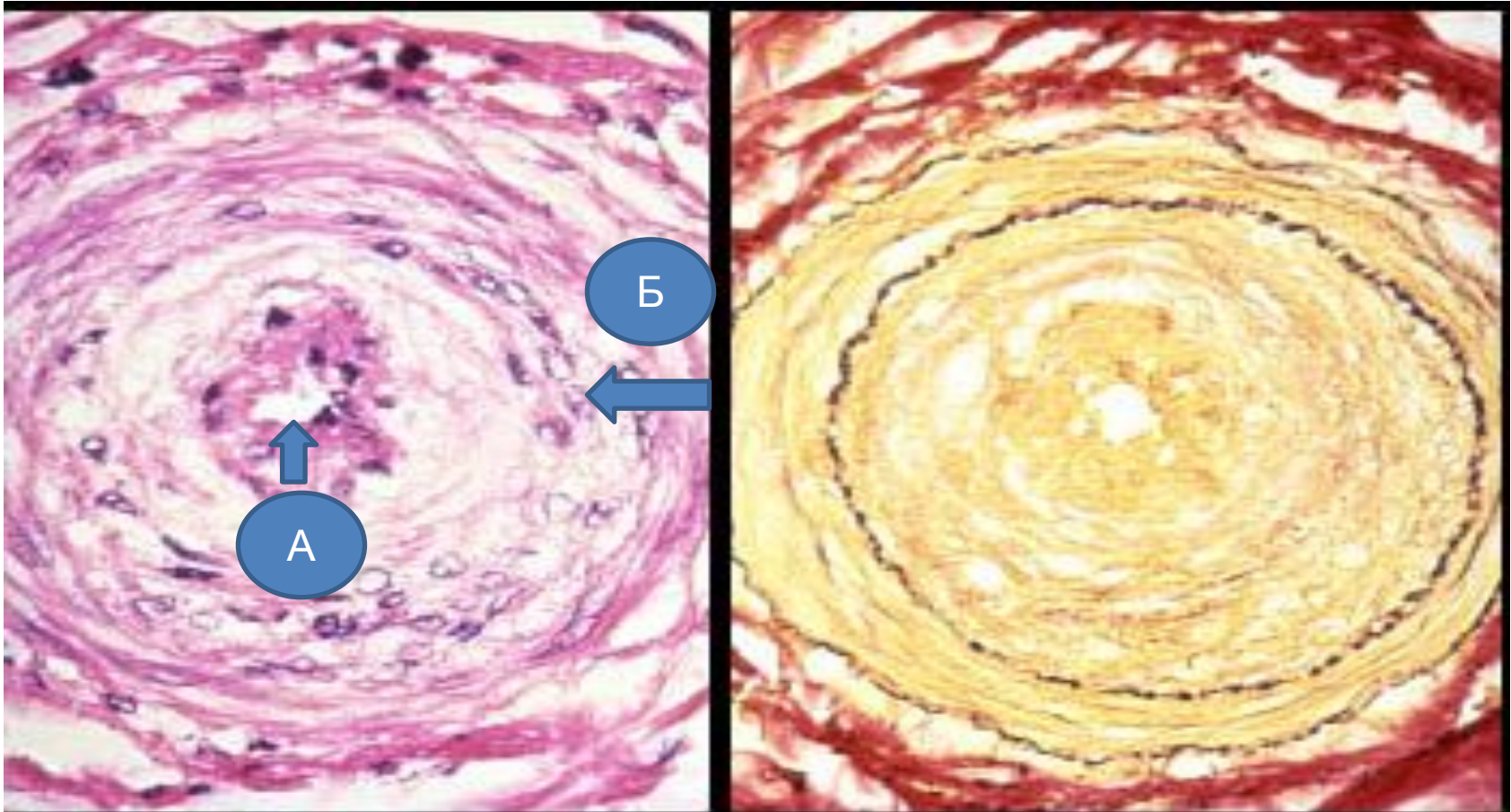


Қарынша аралық перделердің дефектісі



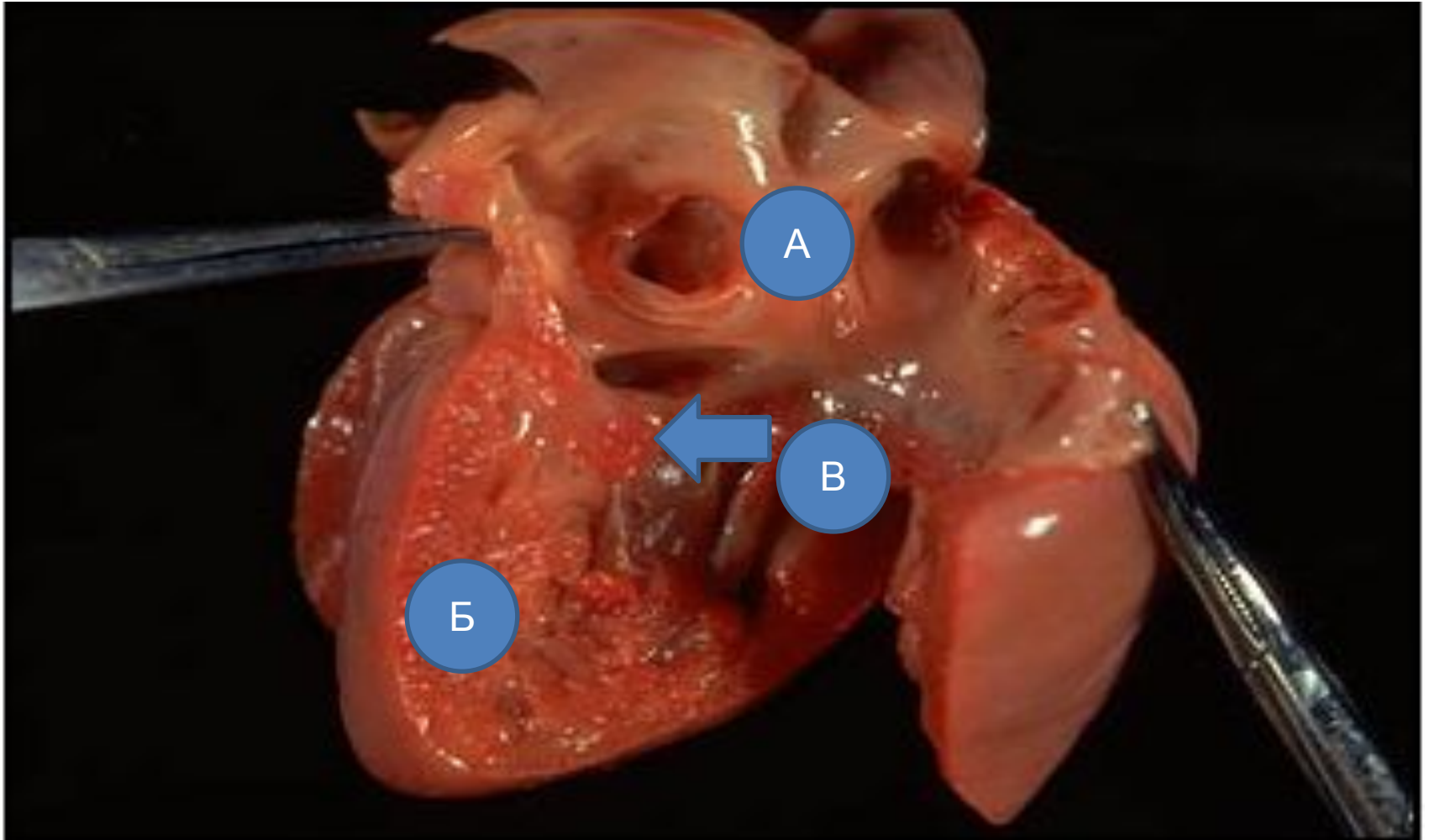
- А. Қарынша аралық перделердің дефектісі
- Б. Қолқа клапаны
- В. Сол жақ қарынша дилатациясы
- Г. Сол жақ қарынша қабырғасының қалыңдауы

Туа біткен жүрек патологиясында тамырлардағы өзгерістер



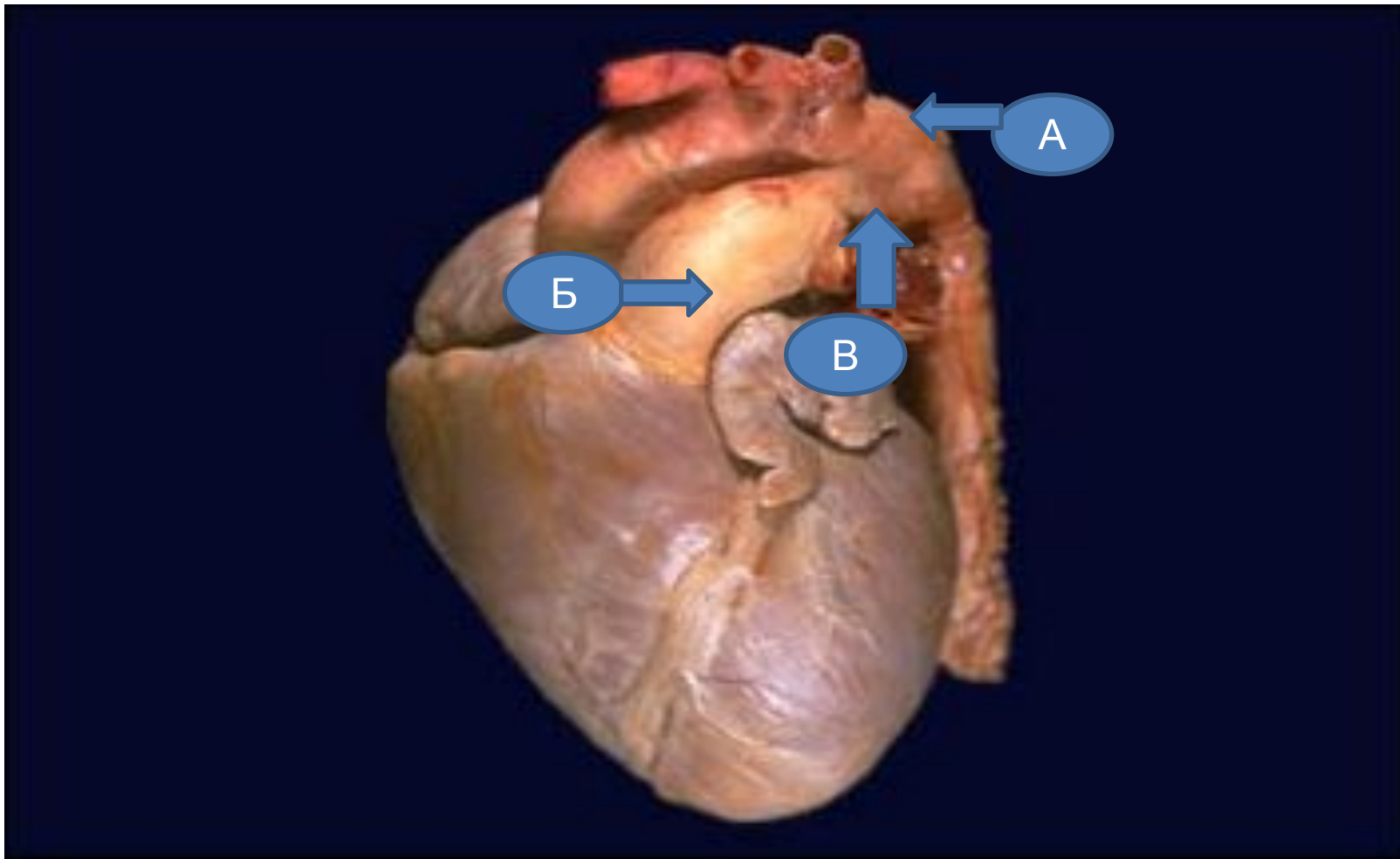
- А.Саңылаулардың стеноздануы
- Б.Тегіс саласы бұлшық еттік жасушаның гипертрофиясы

Жүрекше аралық перденің дефектісі



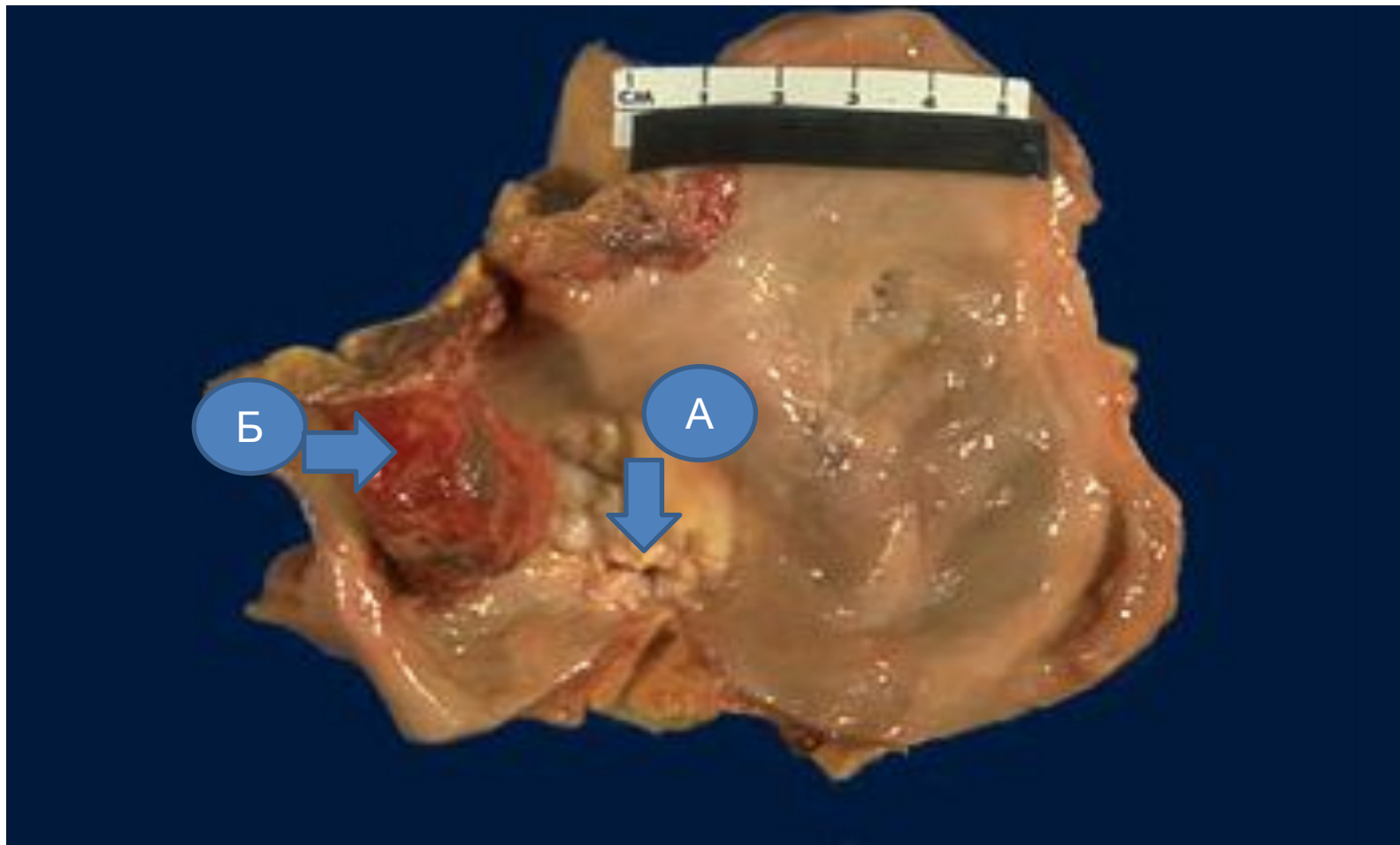
- Оң жақ жүрекше
- 2.оң жақ қарынша
- 3.трикуспидальды клапан

Ашық артериальды өзек



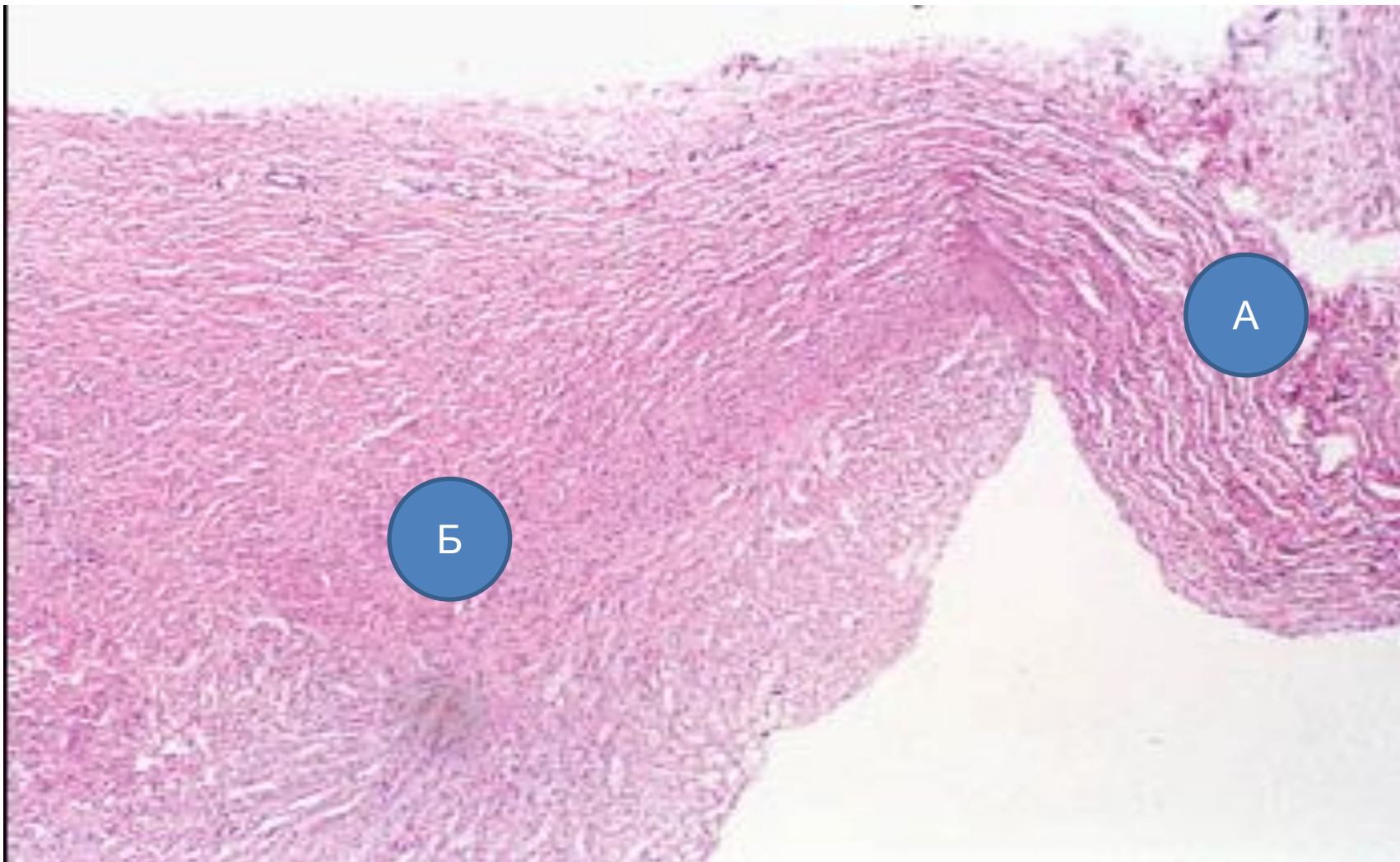
- А. қолқа
- Б. өкпе бағаны
- В.артериальды өзек

Ревматизм кезіндегі митральды клапан ақауы



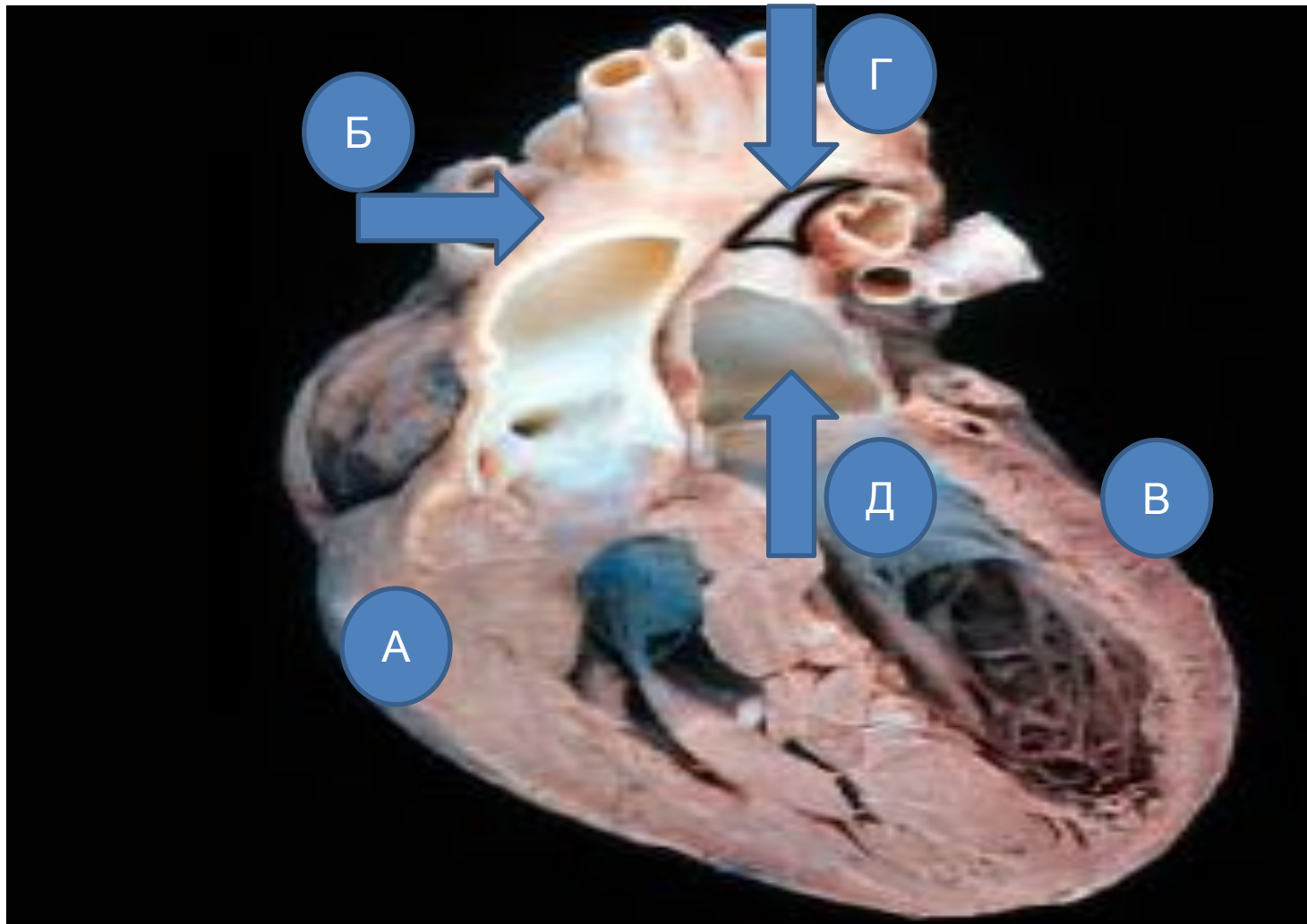
- А. стенозға ұшыраған митральды саңылау

Қолқа коартациясы



- А.өзгермеген қолқа
- Б.коартация

Тамырлар транспозициясы



- А. оң жақ қарынша қарынша
- Б. қолқа
- В. сол жақ қарынша
- Г. аорта
- Д. легонның тамыры