

ГБОУ ВПО Российский национальный исследовательский
медицинский университет им. Н.И. Пирогова

Кафедра онкологии и лучевой терапии
Педиатрический факультет

«КОСТНОМОЗГОВОЙ ШТУРМ»



БЛИЦ



- Нормальный уровень ЛДГ сыворотки крови?

- **< 250 Ед/л**



- **% бластных клеток в КМ,
необходимый для постановки
Ds: острый лейкоз?**

- **> 25%**



- **Продолжительность жизни тромбоцитов?**

- **4 – 6 суток**



- **Диагностический тест, необходимый для постановки Ds: анемия Фанкони?**
- **Тест с диэпоксибутаном**



- Современное название болезни Маркиафавы – Микели?
- Пароксизмальная ночная гемоглобинурия



- **Современное название синдрома Гассера?**
- **Гемолитико-уремический синдром**



• **Штефан Морш**



- Нормальное % соотношение лимфоцитов и нейтрофилов у ребенка 2,5 лет?
- **60% и 40%**



- Назовите препараты – хелаторы железа?
- дефероксамин (Десферал), деферозирокс (Эксиджад)



- Дефицит какого фактора свертывания лежит в основе гемофилии С?
- **XI фактора**



- **Витамин К – зависимые факторы свертывания?**
- **II, VII, IX, X факторы**



- Перечислите забарьерные органы? (3)

- ГОЛОВНОЙ МОЗГ, ГЛАЗ, ЯИЧКИ



- Иммунофенотип doublenegative Т-лимфоцитов?

- $CD3^+ CD4^- CD8^- TCR_{\alpha/\beta}^+$



- **Фазы терапии при лечении ОЛЛ?**
- **Индукция ремиссии, консолидация, поддерживающая терапия**



- **Цель введения химиопрепаратов интертекально при ОЛЛ?**
- **Профилактика нейролейкоза**



- Мишень, через которую реализуется действие препарата ритуксимаб?
- **CD20**



- Назовите патологические бифазные поликлональные IgG при холодовой аутоиммунной гемолитической анемии?
- **Антитела Доната-Ландштейнера**



- **Методы определения СОЭ?
(2)**

- **по Панченкову и по Вестергрену**

II ЭТАП



- В основе какого синдрома лежит врожденный дефект FAS-опосредованного апоптоза?



- **Редкое наследственное заболевание, характеризующееся нарушением иммунного ответа на EBV у мальчиков?**



- **Причины
внутрисосудистого
гемолиза? (3)**



- **Виды
кровооточивости?
(5)**



- **Цели
кондиционирования?
(3)**



- **Возможное специфическое осложнение при терапии цитозаром?**



- **Возможное специфическое осложнение при терапии транс-ретиноевой кислотой?**



- **Какие генетические синдромы ассоциируются с опухолью Вильмса? (3)**



- **Критерии
восстановления
гранулоцитопоза?**



• Наиболее вероятные причины спленоомегалии?



- Назовите состояния и заболевания, сопровождающиеся **вторичным** тромбоцитозом у детей?



• **Что такое RDW и
каково ее
значение?**



- **Что такое проба Апта и ее значение?**



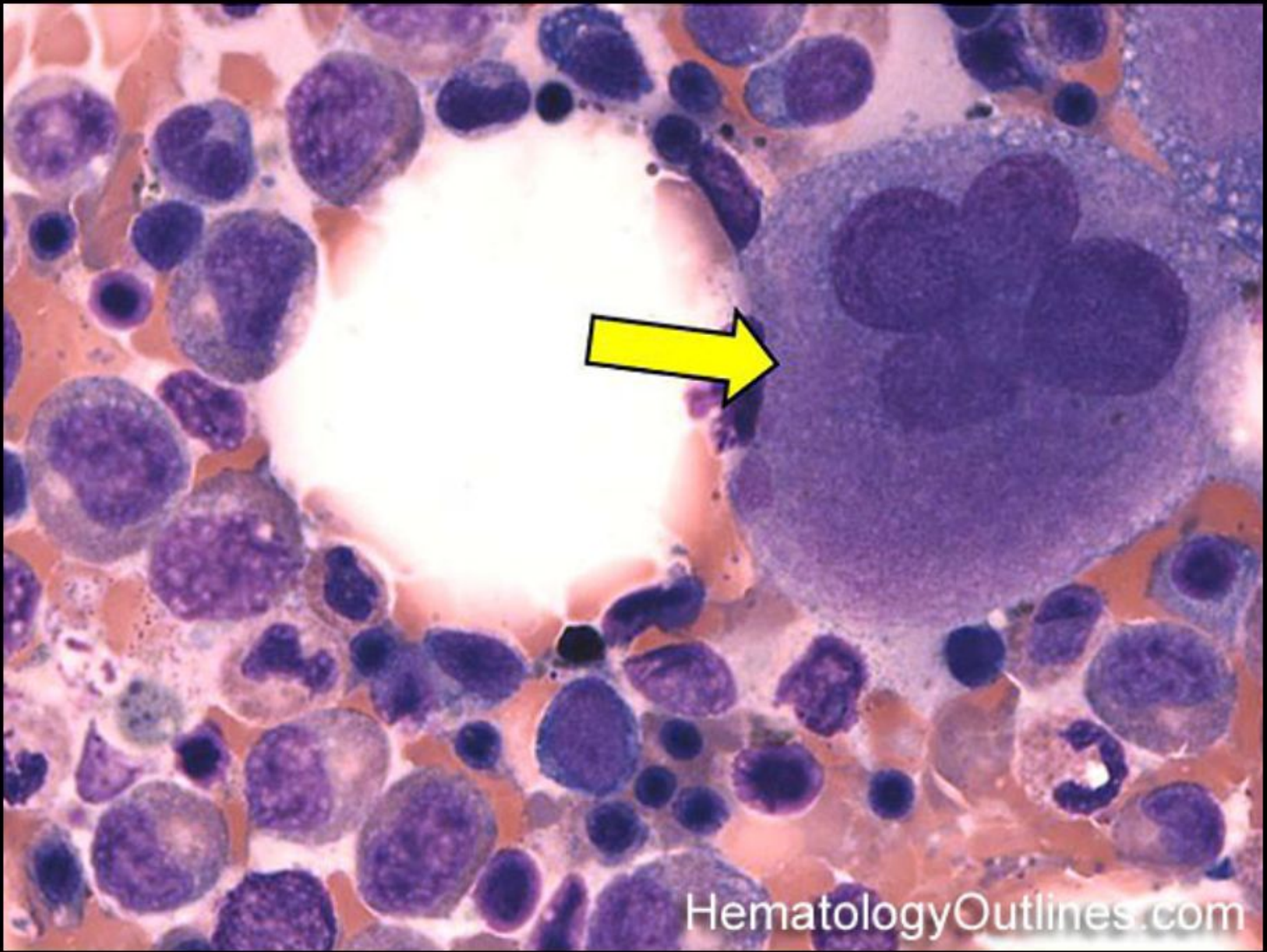
• Что такое $t(9;22)$ и при каких заболеваниях встречается?



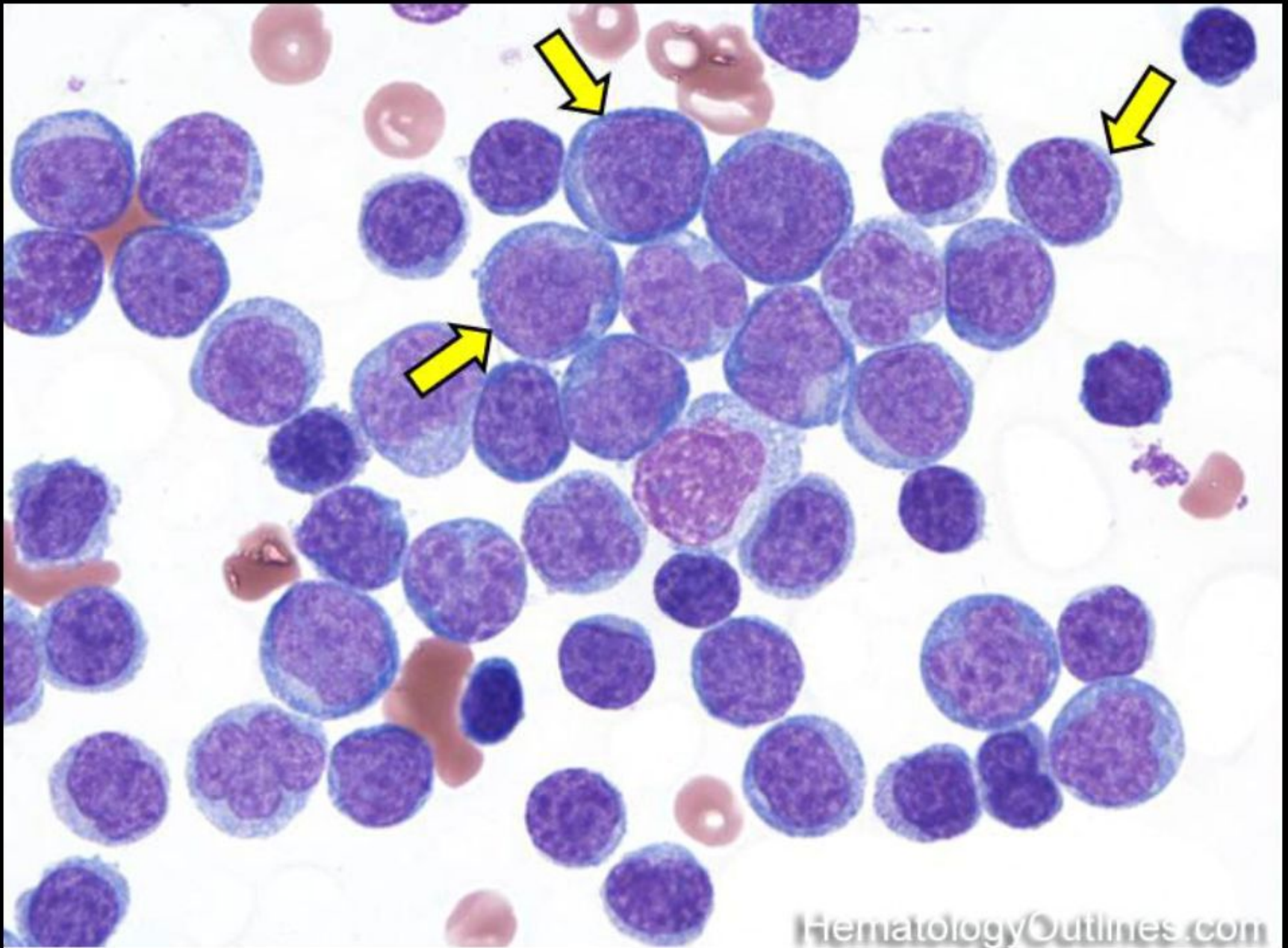
- **С чем необходимо проводить дифференциальную диагностику при обнаружении у ребенка микроцитарной анемии?**



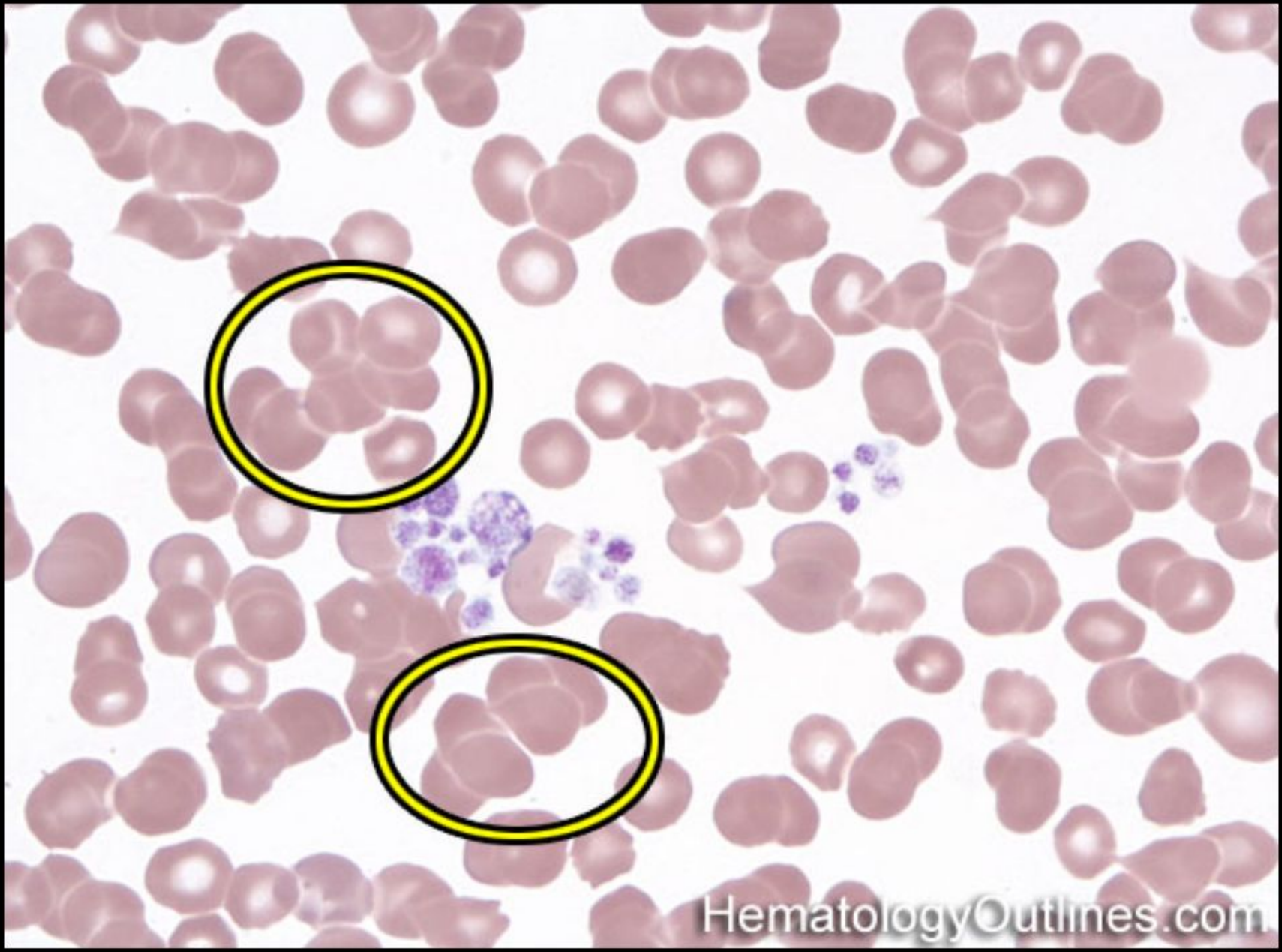
- С чем необходимо проводить дифференциальную диагностику при обнаружении у ребенка нормоцитарной анемии?



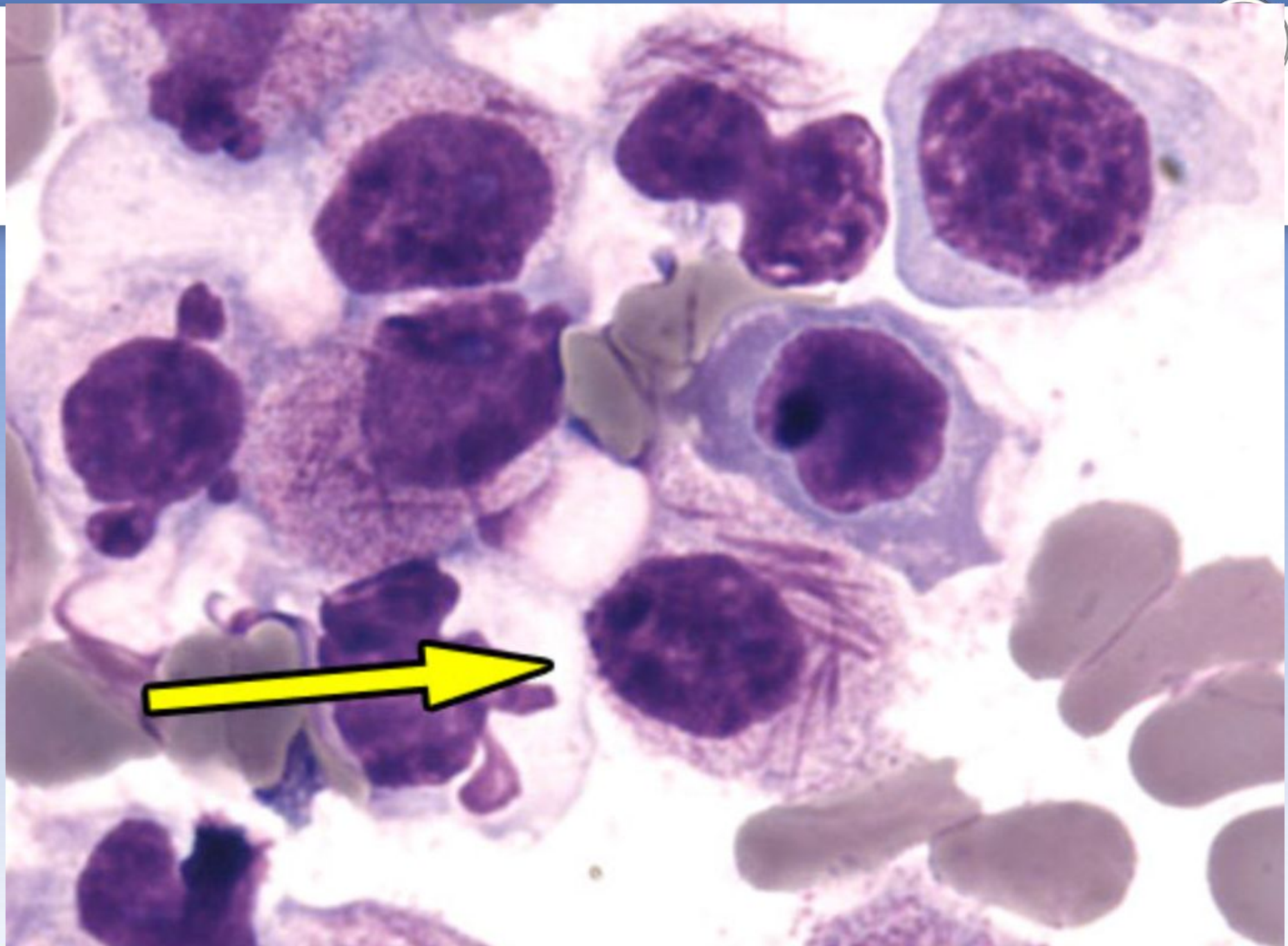
HematologyOutlines.com



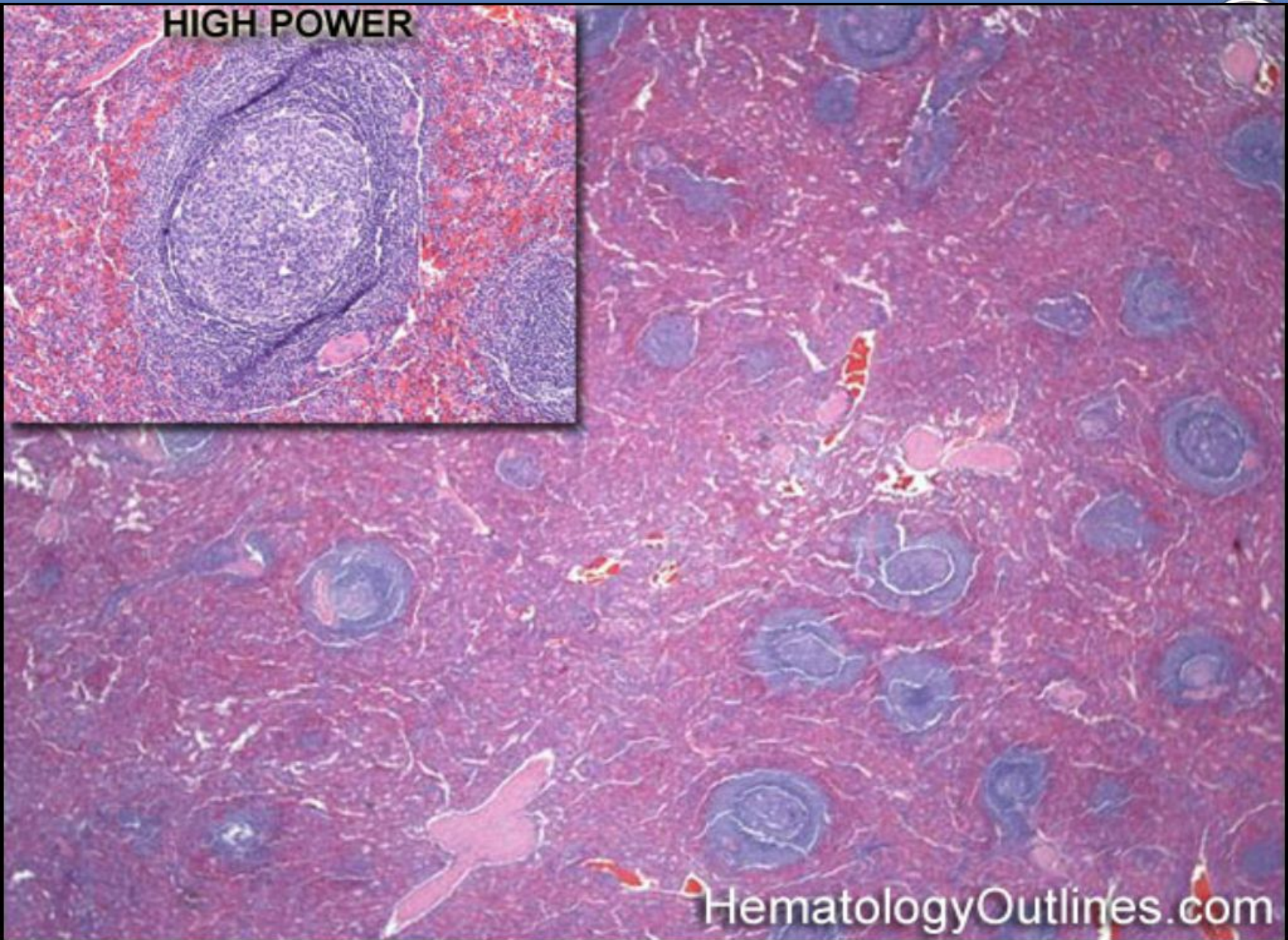
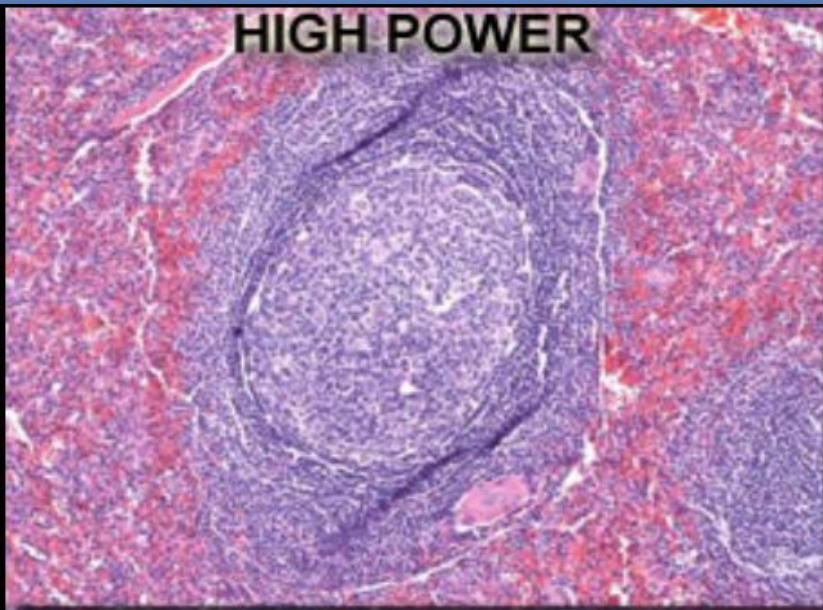
HematologyOutlines.com



HematologyOutlines.com



HIGH POWER



HematologyOutlines.com

