

Өкпе қатерлі ісігінің клиникалық көріністері

Орындаған: Төлепова Д.Ж.

Факультет: ЖМ терапия

Группа: 602-02

* Әр түрі және даму сатыларындағы өкпенің қатерлі ісігінің симптомдары мен белгілері

* Көбінесе өкпе рагы кездейсоқ, жоспарлы медициналық тексеруде немесе мүлдем басқа себептермен тексеру бойынша анықталады. Көп жағдайда ісіктің дамуы білінбей, симптомсыз өтеді. Кейде ауру симптомдары көрінгенімен, денсаулықтағы күнделікті және кішкентай өзгерістер соншалықты қауіпті аурудың бастапқы белгілері екендігі адамдардың ойына да келмейді.



*** Өкпе қатерлі ісігінің ерте сатысындағы негізгі СИМПТОМДАРЫ:**



* Қарлыққан дауыс пайда болады және ешқандай себептерсіз жоғалады. Бұл өсіп келе жатқан ісіктің көмей нервін басқан кезде көрініс береді.



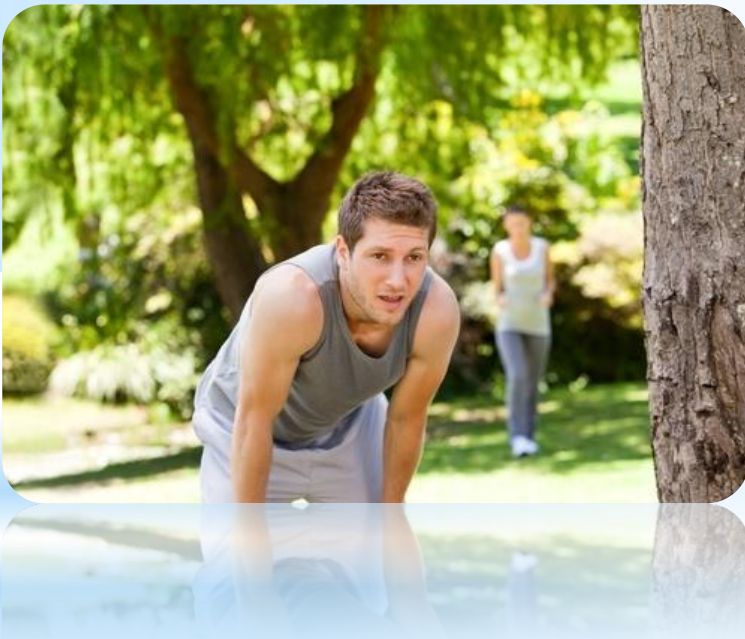


* Созылмалы сипаттағы құрғақ жөтел, бірнеше апта бойы тоқтамайды. Тыныс алу кезінде ысқырықты дыбыс шығарады. Бұл ісіктің өкпе тіндерінде өсіп жайылғанын білдіреді.



- * • Кеуде тұсының ауруы, ол дем алу кезінде күшейе түседі. Бұл симптом плевраға өсіп жайылған ісіктерге тән.

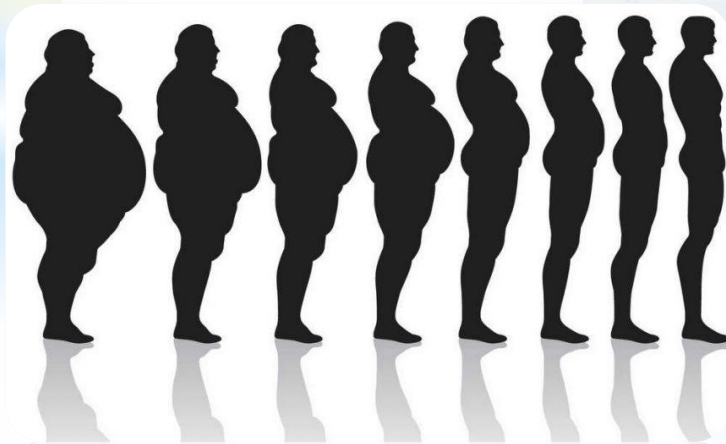
- * • Ентігу мен демді ішке тарту кезінде қиындықтар. Мұндай симптом өкпедегі альвеола қуысының тарылғанынан хабар береді.



- * • Субфебрильді температура. Инфекциялық аурулар кезіндегі қызбадан ерекшелігі, температура $37-37,8^{\circ}\text{C}$ -тан аспайды. Ол көбінесе кешке көрініс береді, ал келесі күні таңда науқас тағы өзін жақсы сезінеді.



- * • Салмақ жоғалту. Науқас үйреншікті тамақтану рационын ұстанғанына қарамастан тез арада көп салмақ жоғалтады.

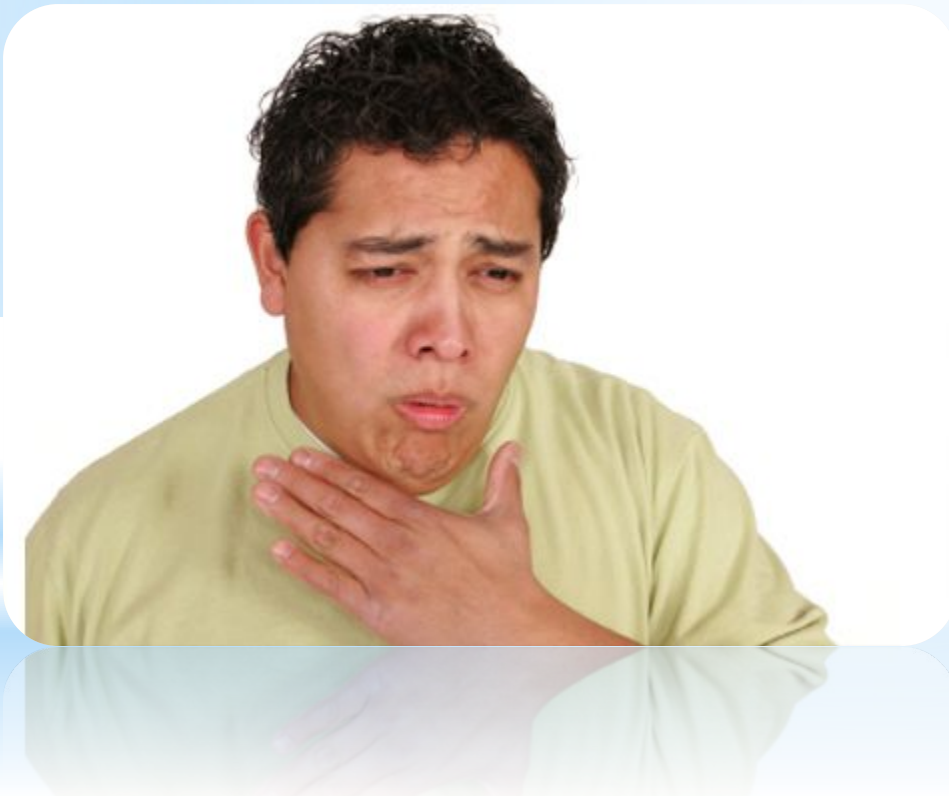




- * • Тұрақты шаршау. Жоғары шаршағыштық –көптеген ауруларда кездеседі, соның ішінде онкологиялық.

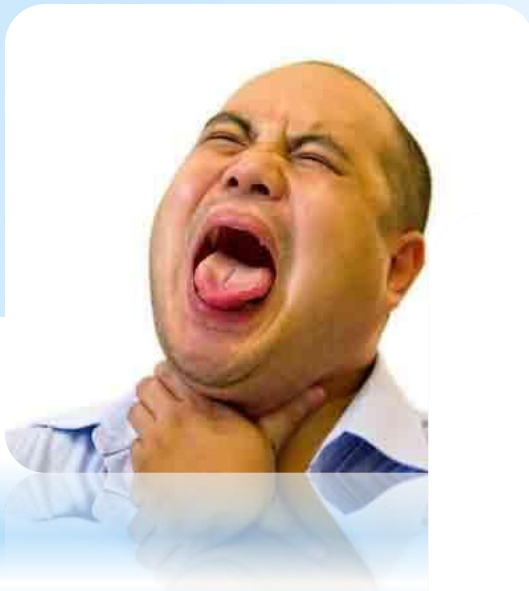
* Көріп отырғанымыздай, өкпе қатерлі ісігінің ерте белгілері қауіп тудыратындай қорқынышты симптомдардан тұрмайды, сондықтан бұл белгілерді адамдардың көпшілігі жай ғана елемейді. Өкпе қатерлі ісігінің кейінгі кезеңдеріндегі белгілері әлдеқайда үлкен қауіп тудырады, бірақ ол кезде сауығу мүмкіндігі өте төмен. Әдетте, осы белгілер адамдарды дәрігерге қаралуға мәжбүрлейді.

* Өкпе рагының кеш сатысындағы клиникалық белгілері:



* Қырылдаған немесе қарлыққан дауыс.

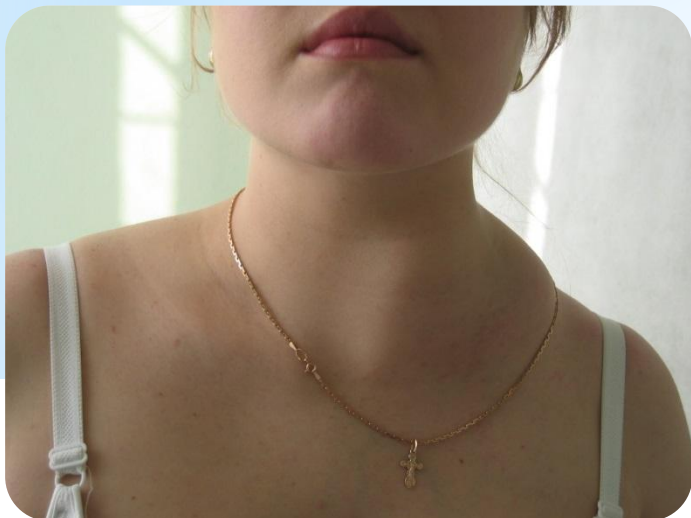
*Қатты азапты жөтел, қақырық бөлінумен.
Қақырықта жиі қан немесе ірің байқалады.
Осыдан кейін көп кешікпей қан түкіру
басталады.



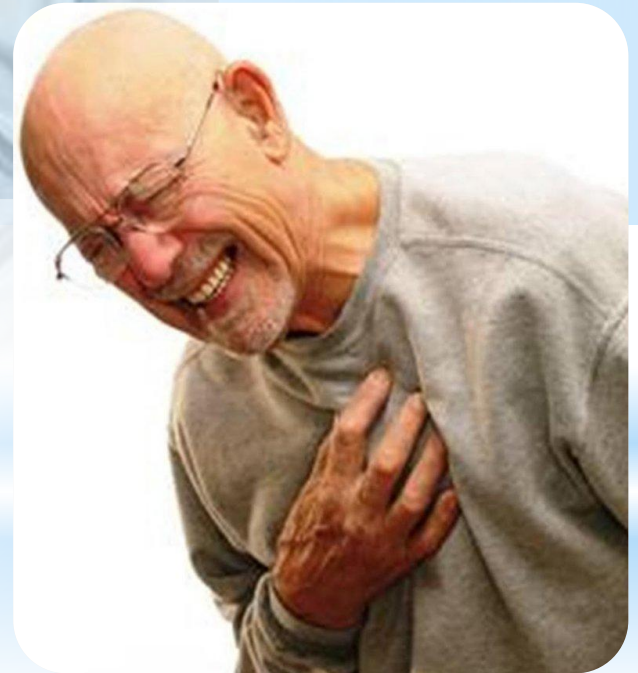
* Жұтынудың бұзылуы. Ісік өңеш қабырғасына өтіп, тіпті сұйық тамақты жұтуда қиындық шақырады.



- * • Бұғана үсті лимфа түйіндерінің көрнекті ұлғаюы.



* • Кеудедегі ауру сезімі. Өкпе тінінде жүйке ұштары жоқ, бірақ олар плеврада бар, және қатты тұрақты ауырсыну белгісі ісіктің плевра аумағына өткендігін білдіреді. Ісіктің орталық орналасуында көріністер ертерек туындайды, ал перифериялық орналасуда кештеу. Көп жағдайда науқастар иығындағы және қолдың сыртқы жағындағы ауру сезіміне шағымданады. Бұл жүйке талшықтарының зақымданғанын көрсетеді.

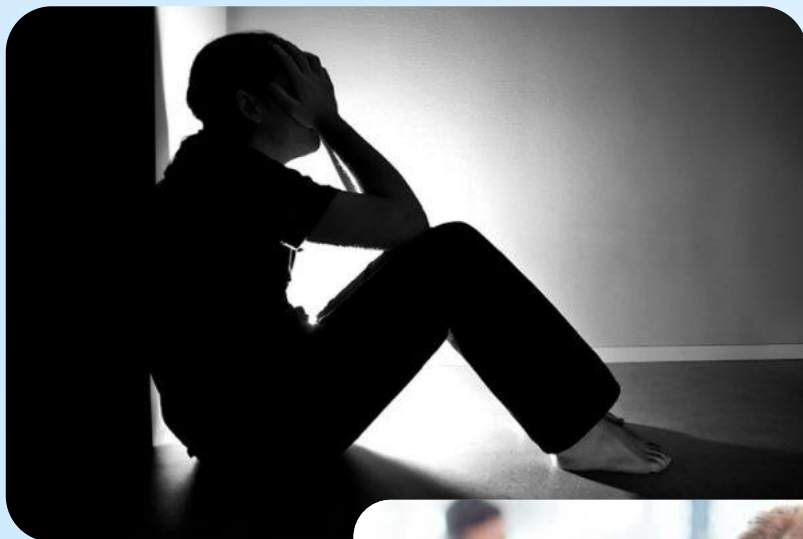


* тәбет жоғалту
және дәмді
жоғалту;



* гипергидроз
(артық терлеу);





* тұрақты күйзелістер, стресс, жиі депрессиялық жағдайлар;



* иммундық жүйенің нашар өнімділігі, импотенция және жалпы әлсіздік;

