

«Тыныс алу жүйесі» модулі

- **Тақырыбы** : Өкпенің деструктивті аурулары. Өлім себептері. Балалардағы ерекшеліктері.
- **Дайындаған** : патологиялық анатомия және соттық медицина кафедрасының меңгерушісі, м.ғ. Д.проф Шабдарбаева Д.М.

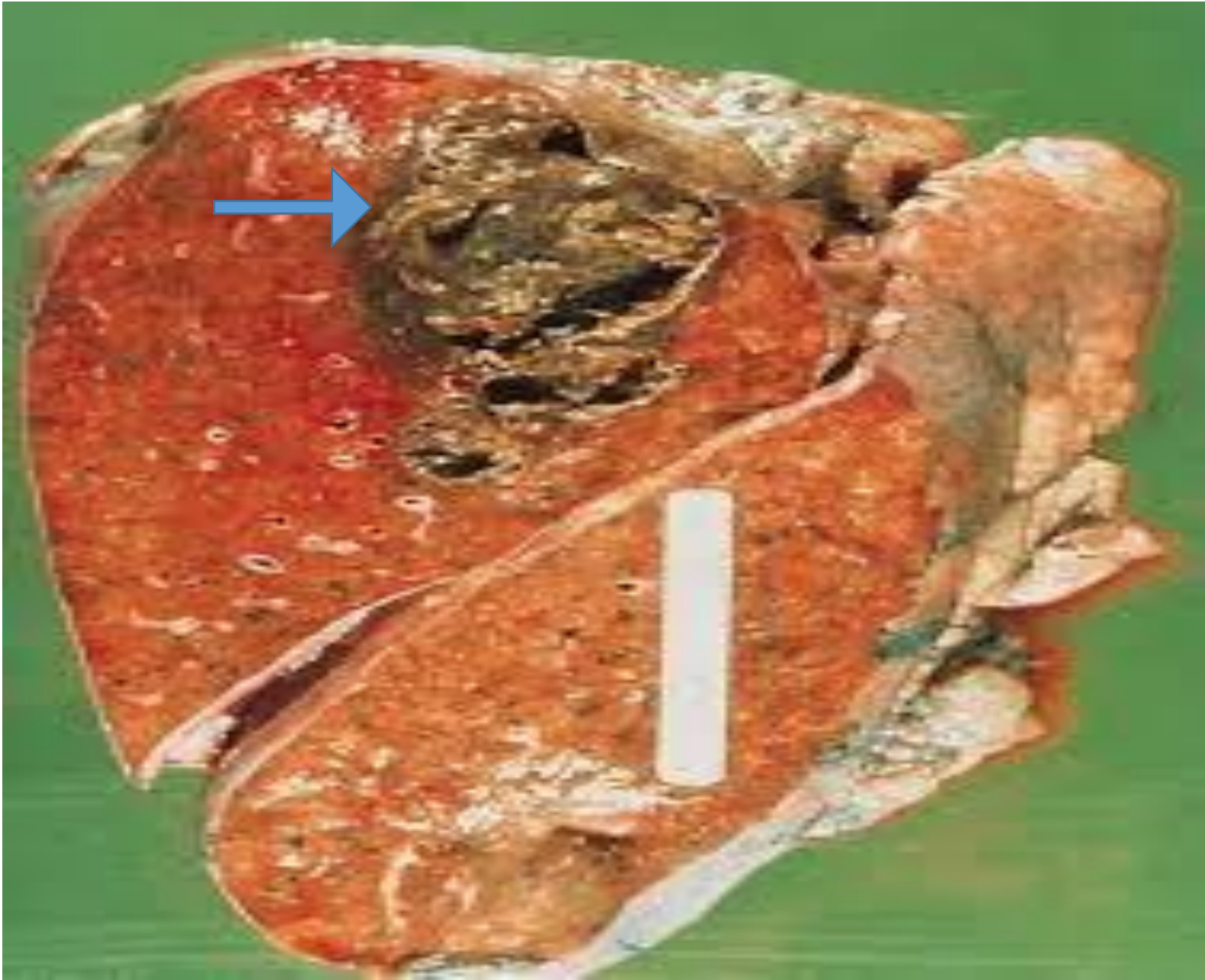
Сабақтың мақсаты:

- Өкпенің деструктивті ауруларының (абсцесс, гангрена) морфологиялық белгілерін анықтай алу, себебін, даму механизмін, нәтижесін түсіндіру. Мүмкін болатын асқынуларға баға беру. Өкпе абсцессі мен гангрена­сының патогенез және морфологиялық сипаттамасын оқып үйрену. Балалардағы ерекшеліктері. Морфологияны клиника, мүмкін болатын асқынулар мен өлім себептерімен сәйкестендіру.

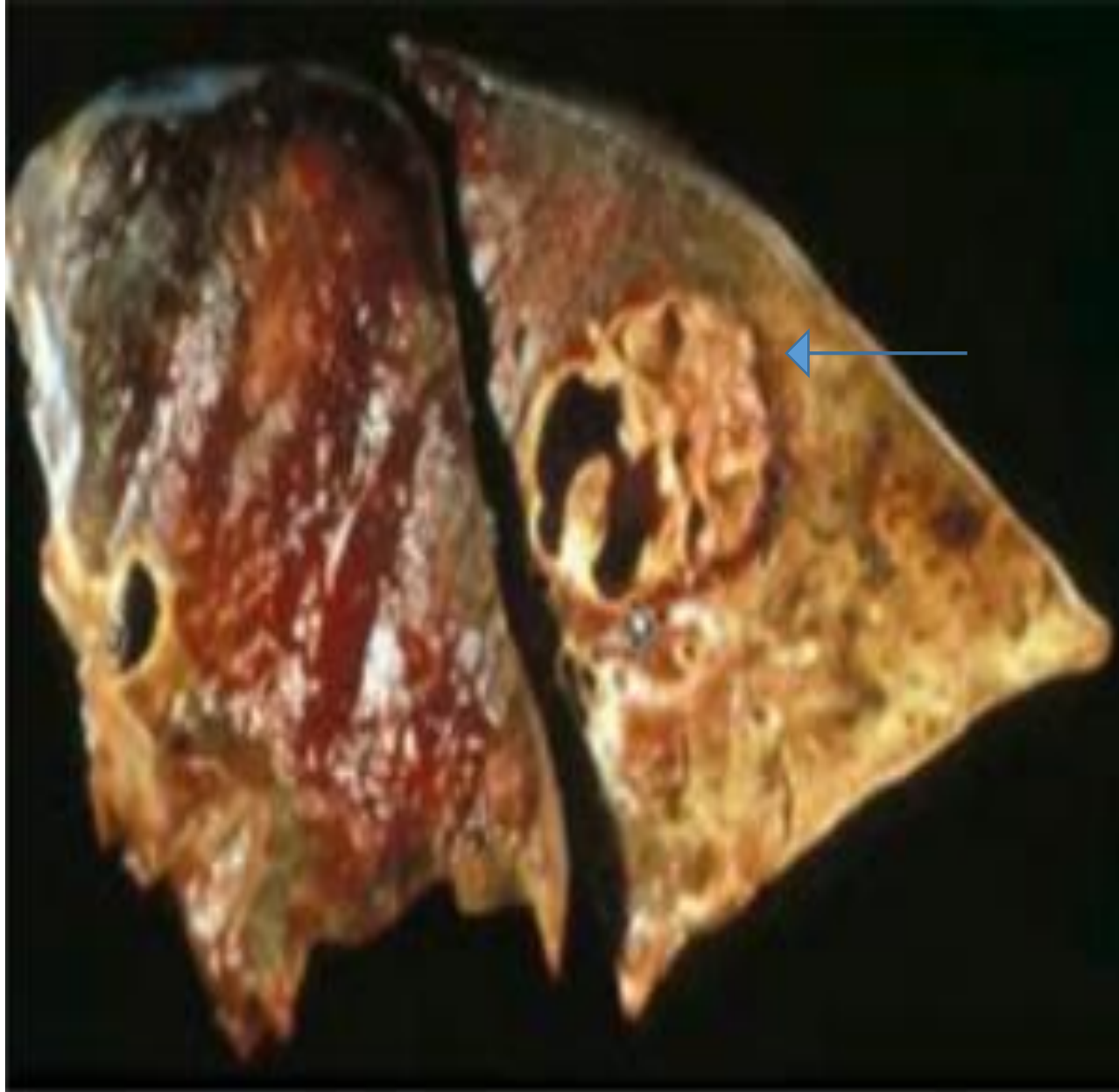
Оқудың міндеттері:

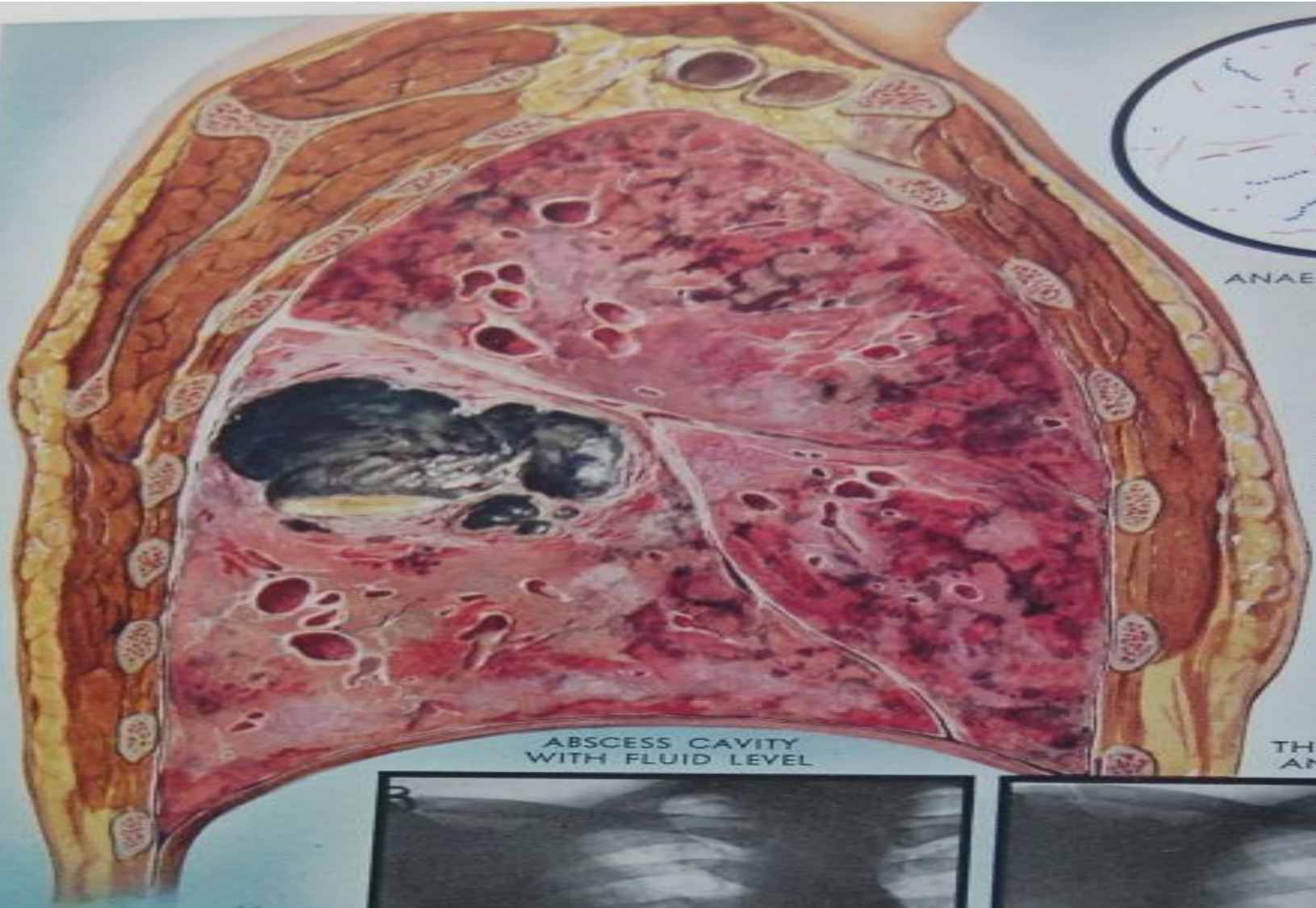
- **Студент білуі тиіс:**
- Өкпенің деструктивті ауруларының, гангрена, созылмалы абсцесстің морфологиялық сипаттамасын .
- Жастық ерекшеліктері;
- Морфологияны клиника, мүмкін болатын асқынулар мен өлім себептерімен сәйкестендіру.
- **Студент істей алуы тиіс:**
 - Өкпенің деструктивті ауруларының(абсцесс, гангрена) морфологиялық белгілерін анықтау, себебі, даму механизмін, нәтижелері мен мүмкін болатын асқынуларын түсіндіру.

өкпе абсцесі



Өкпе абсцесі





ANAEROBIC BACTERIA

Specimen shows large, necrotic abscess containing fluid surrounded by consolidated lung tissue.

ABSCESS CAVITY WITH FLUID LEVEL

AFTER THORACECTOMY AND DRAINAGE

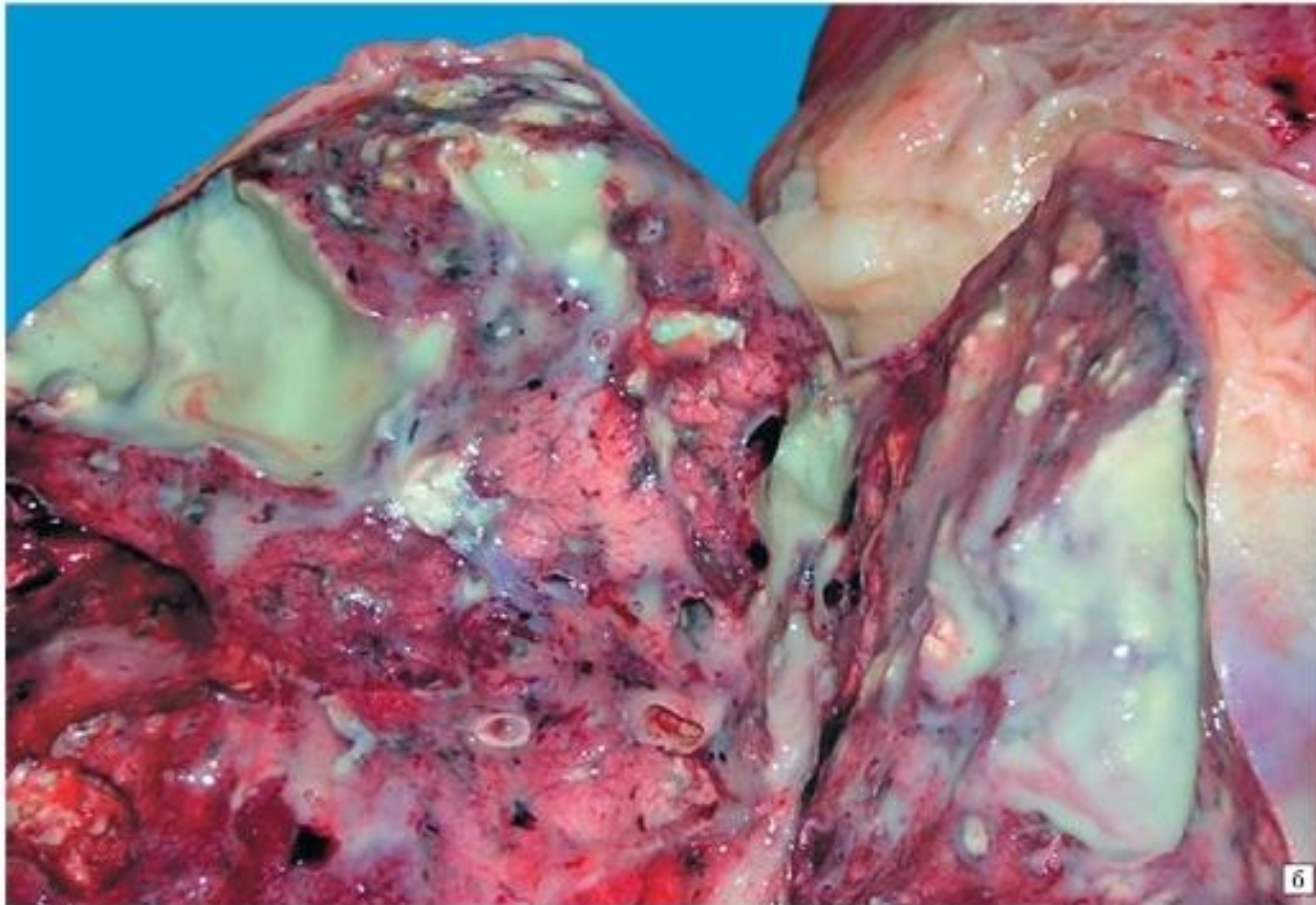


F. Netter M.D.

Өкпе абсцесі



Өкпе абсцесі



верхняя
доля

плевра

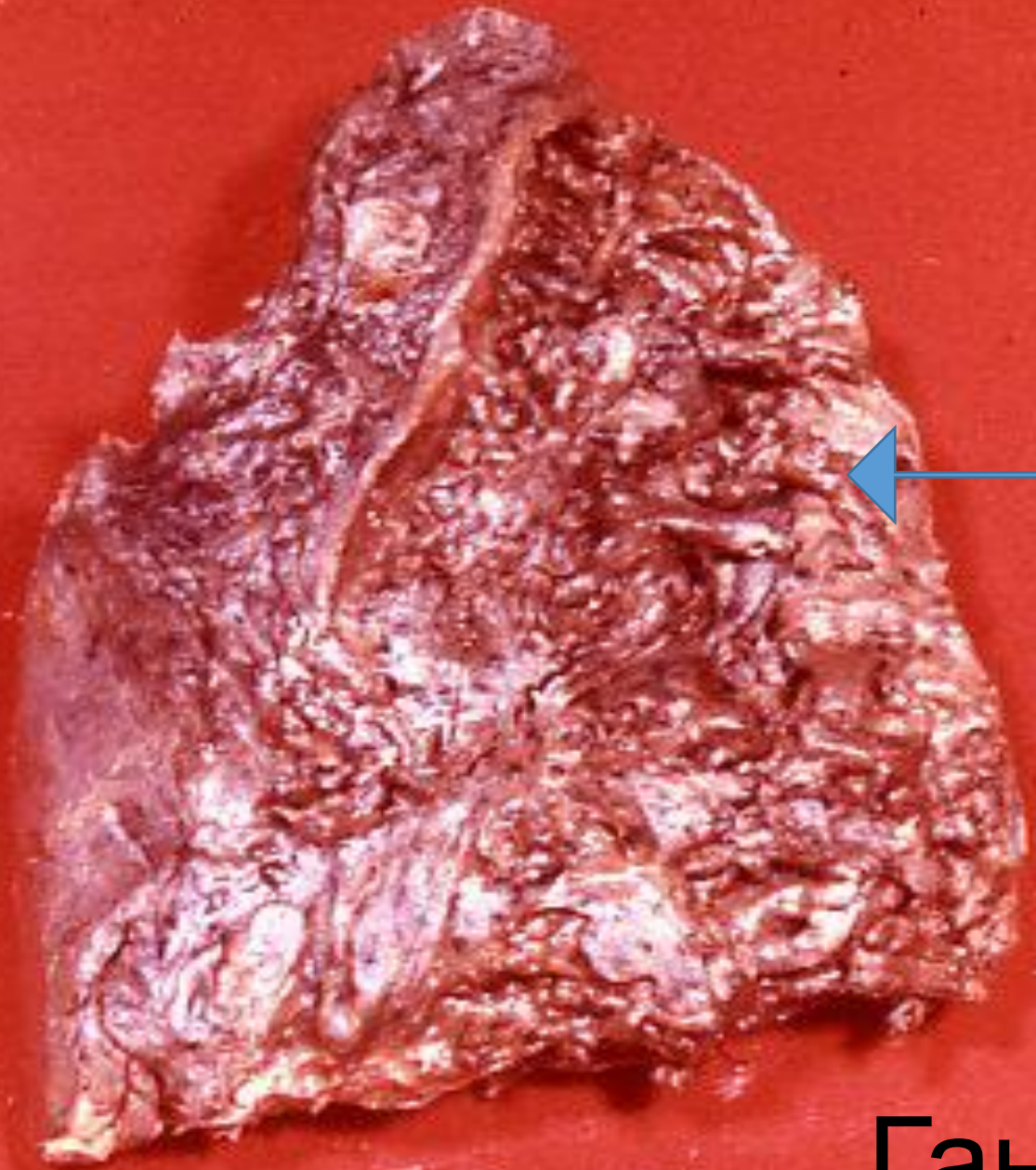
абсцесс

фиброзная
ткань

средняя доля

нижняя
доля



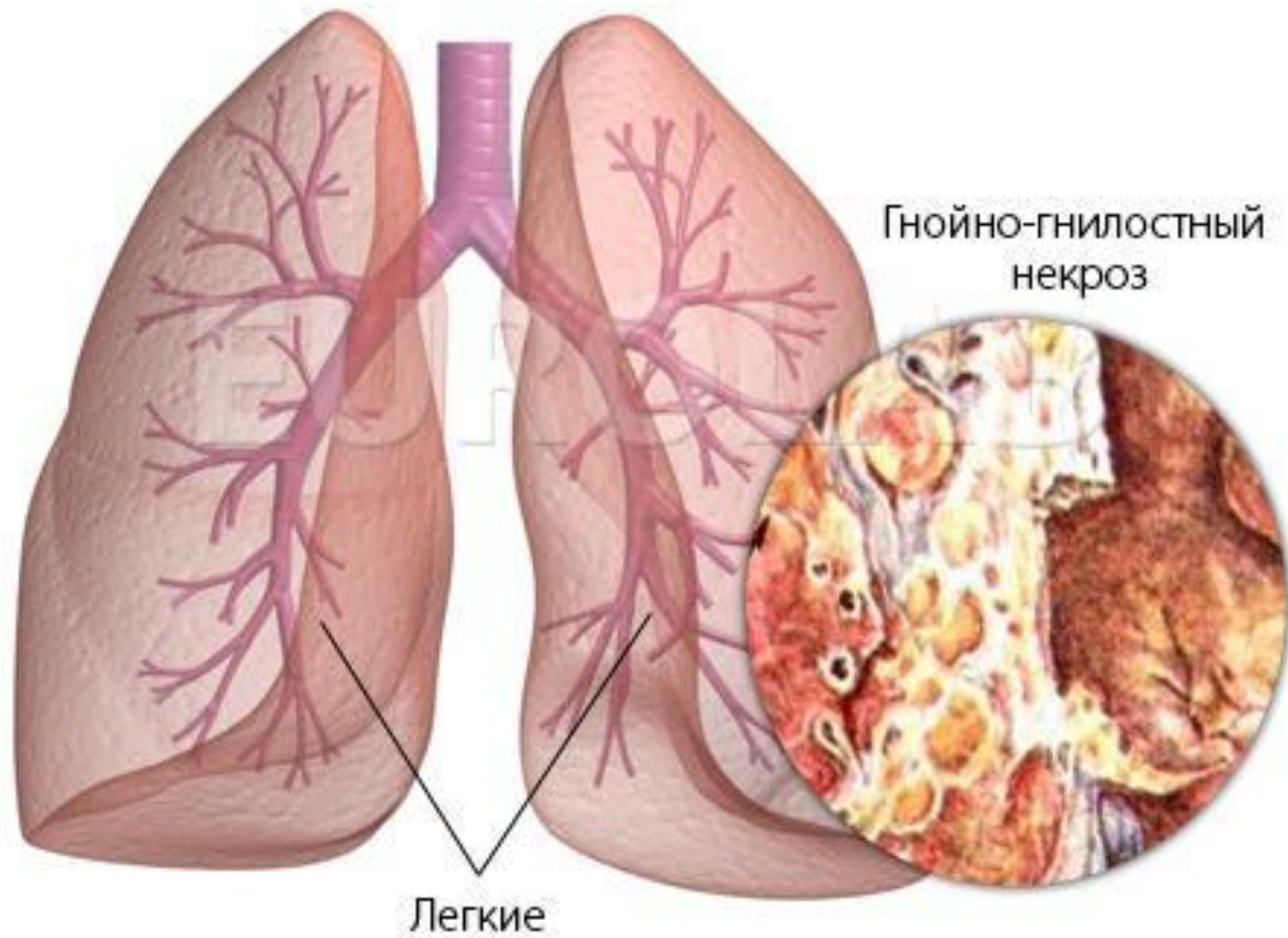


Гангрена

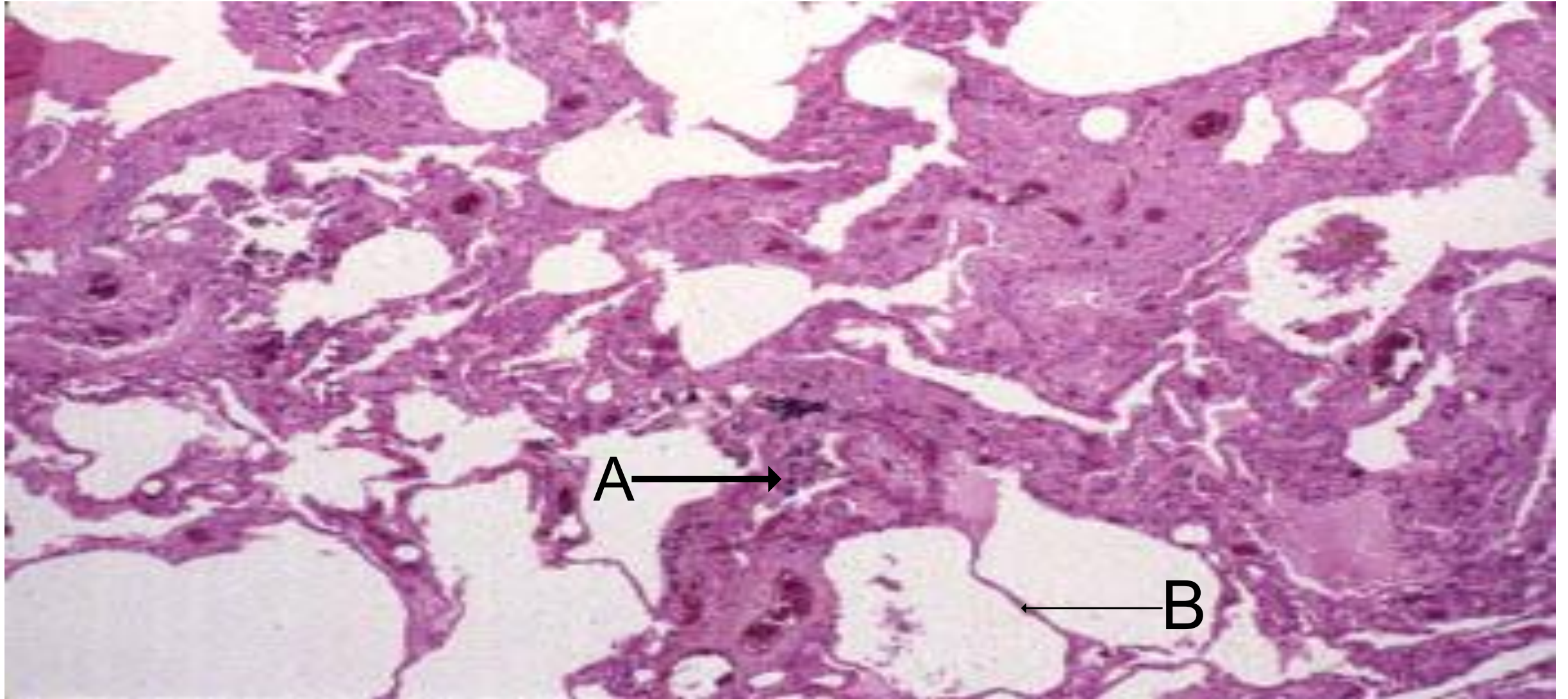
Өкпе абсцессі



Гангрена легкого

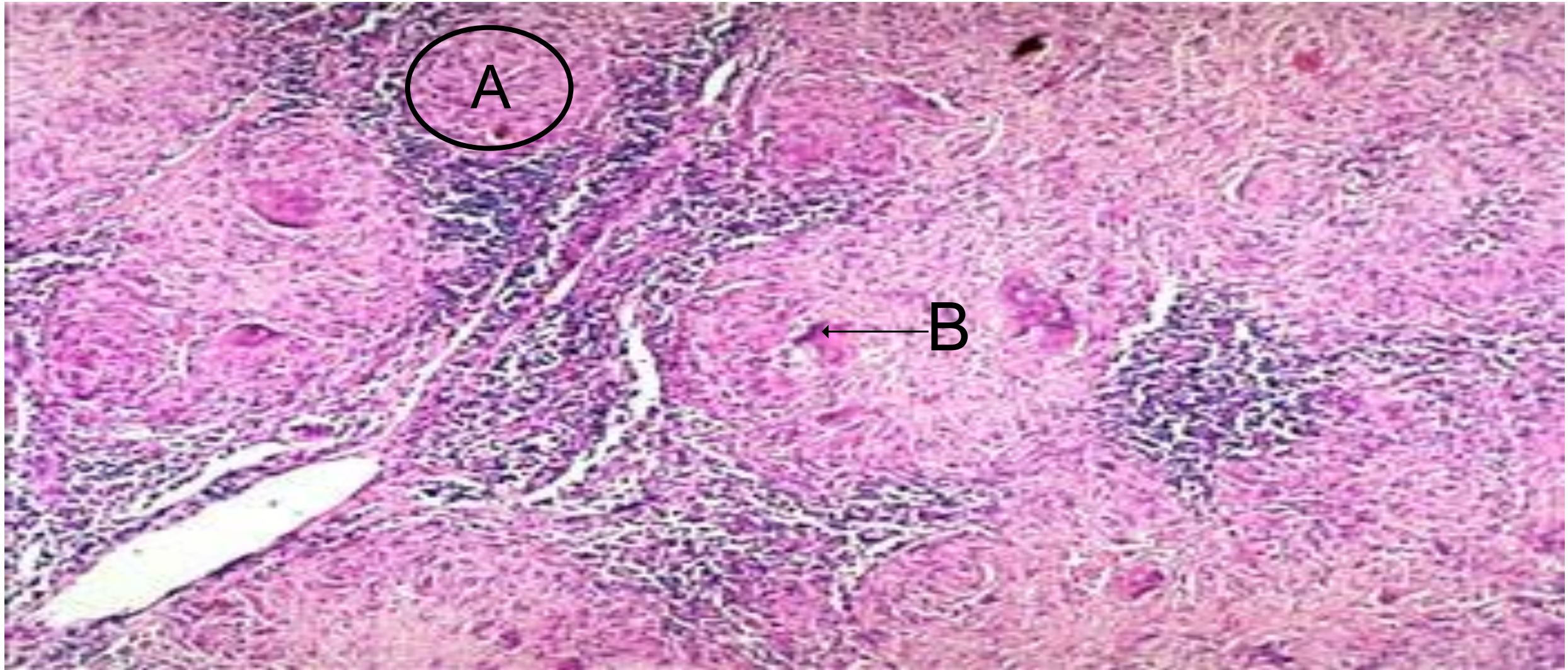


Асбестоз кезіндегі өкпе тіні



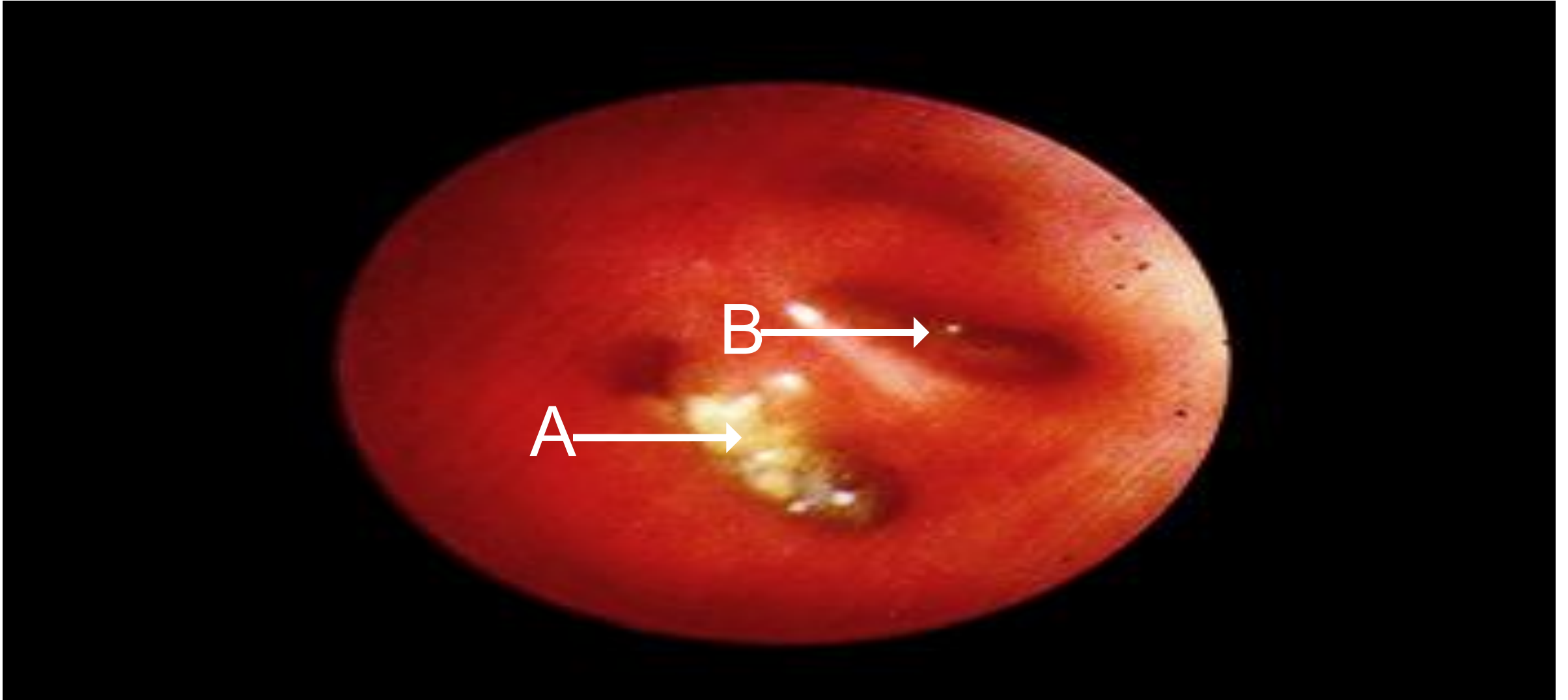
А- альвеолааралық перденің фиброзы, В- өзгермеген альвеолааралық перде.

Саркоидоз кезіндегі лимфа түйіндері



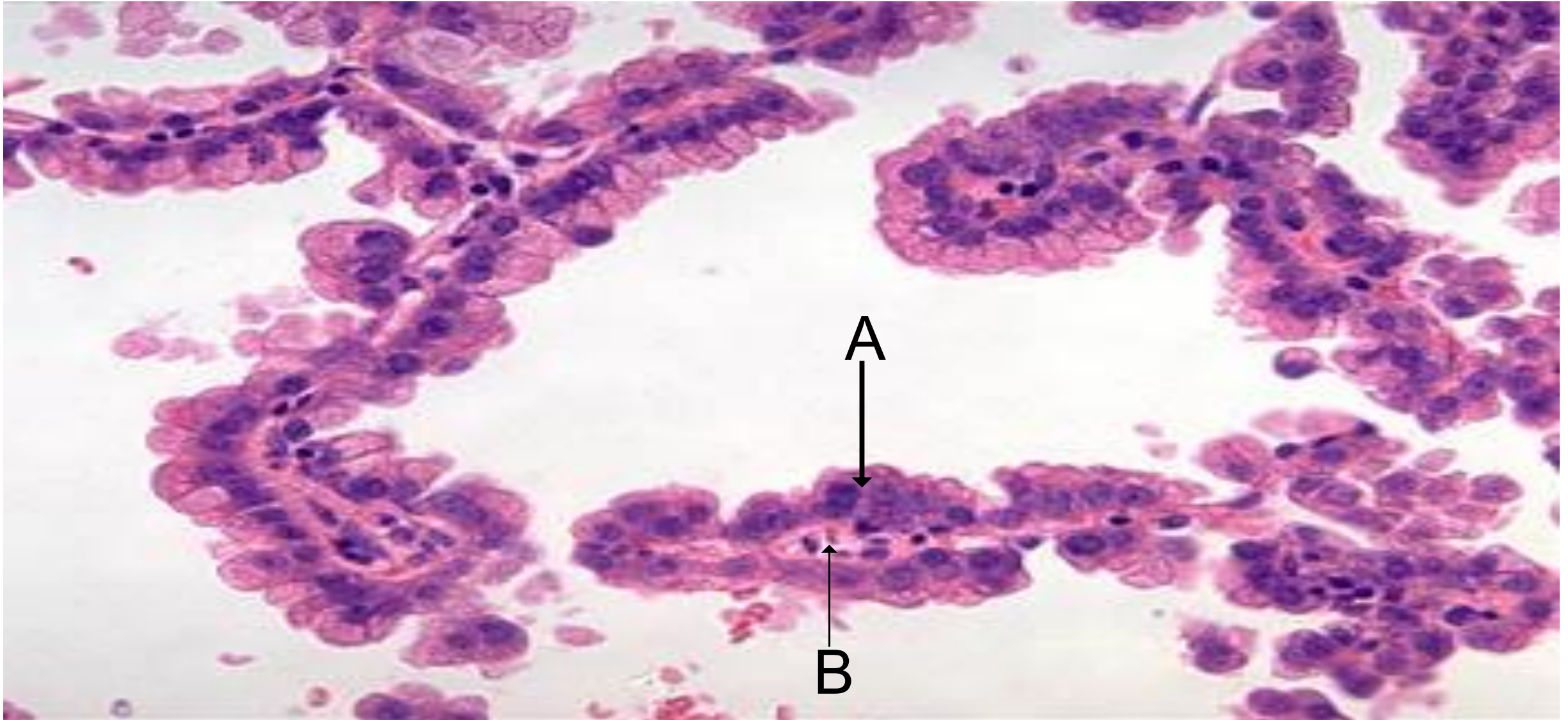
A – казеозды емес гранулема, B- алып жасуша.

Өкпе , полиптәрізді ісік



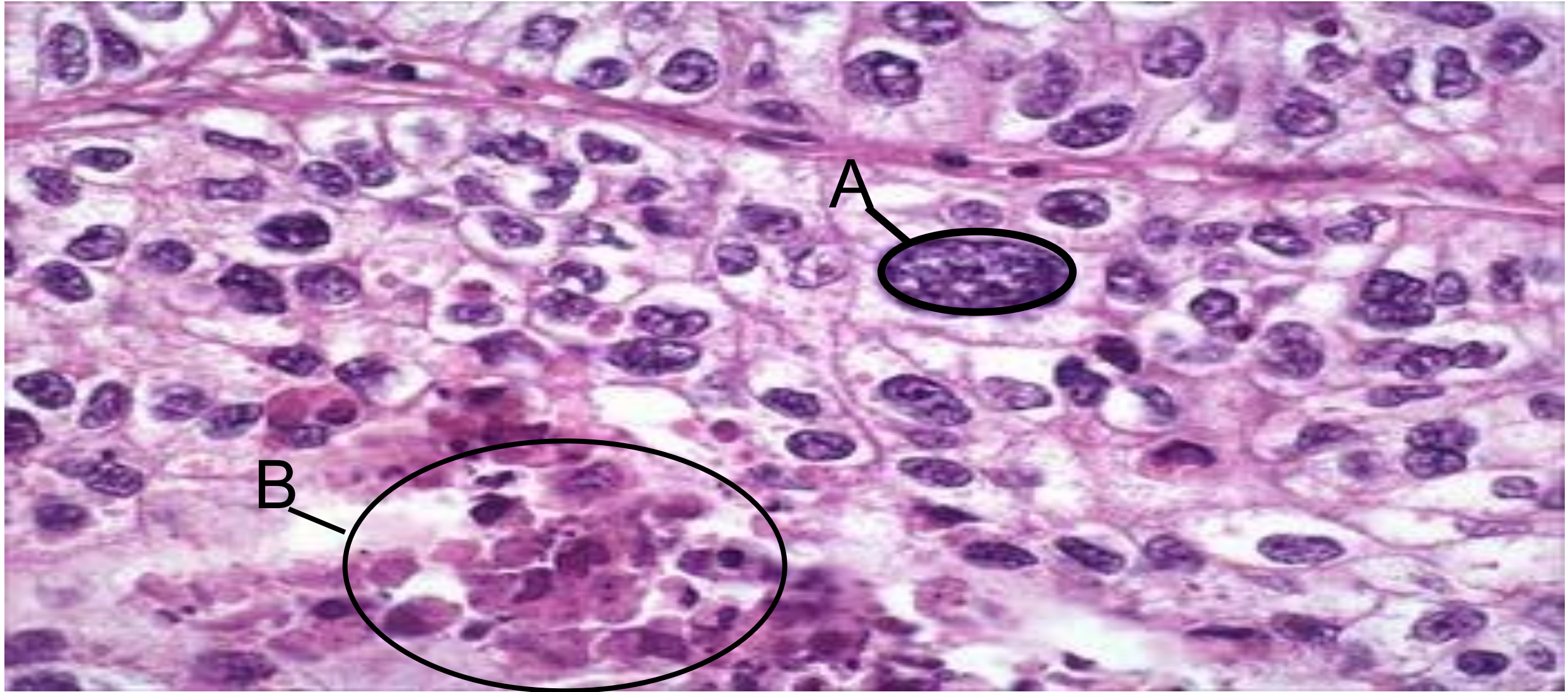
A-полиптәрізді ісік , B-сегментарлы бронх.

Өкпе , перифериялық аденокарцинома



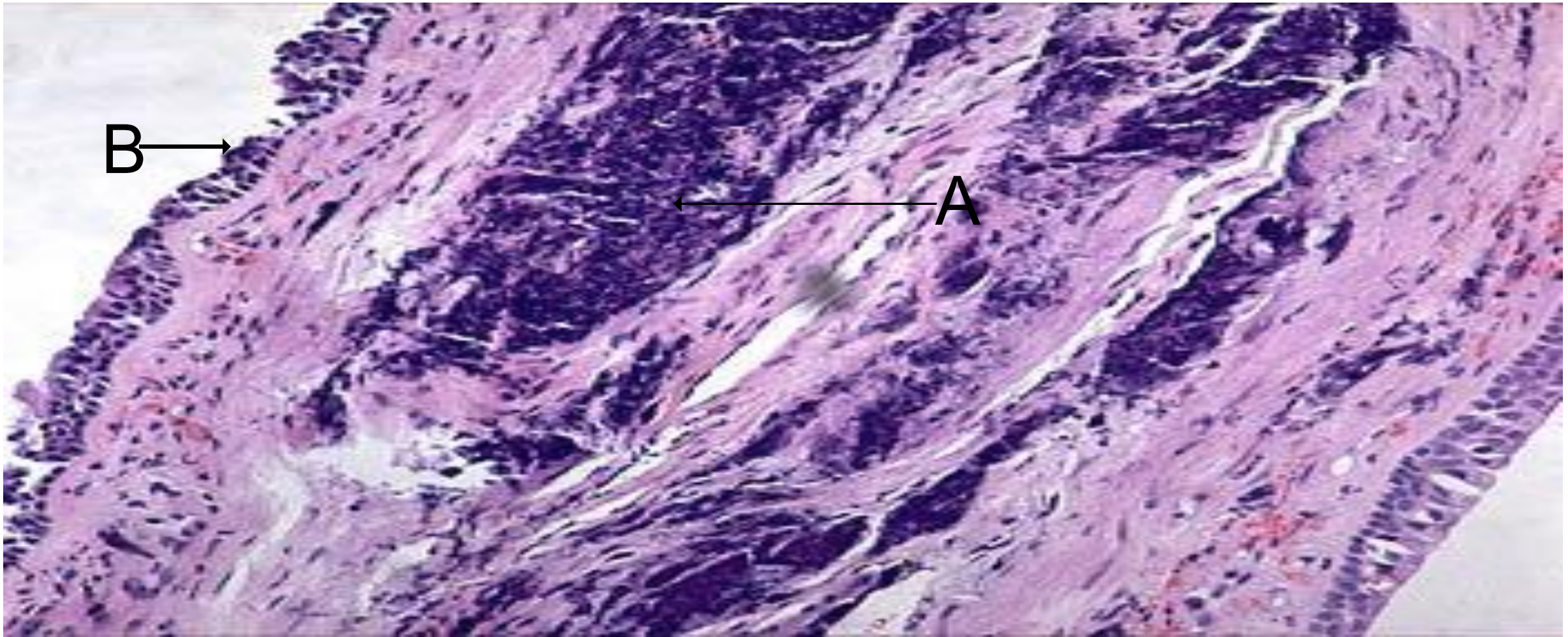
А-емізікшелі өсінділер, В-фиброваскулярлы баған

Өкпенің жалпақ жасушалы ісігі



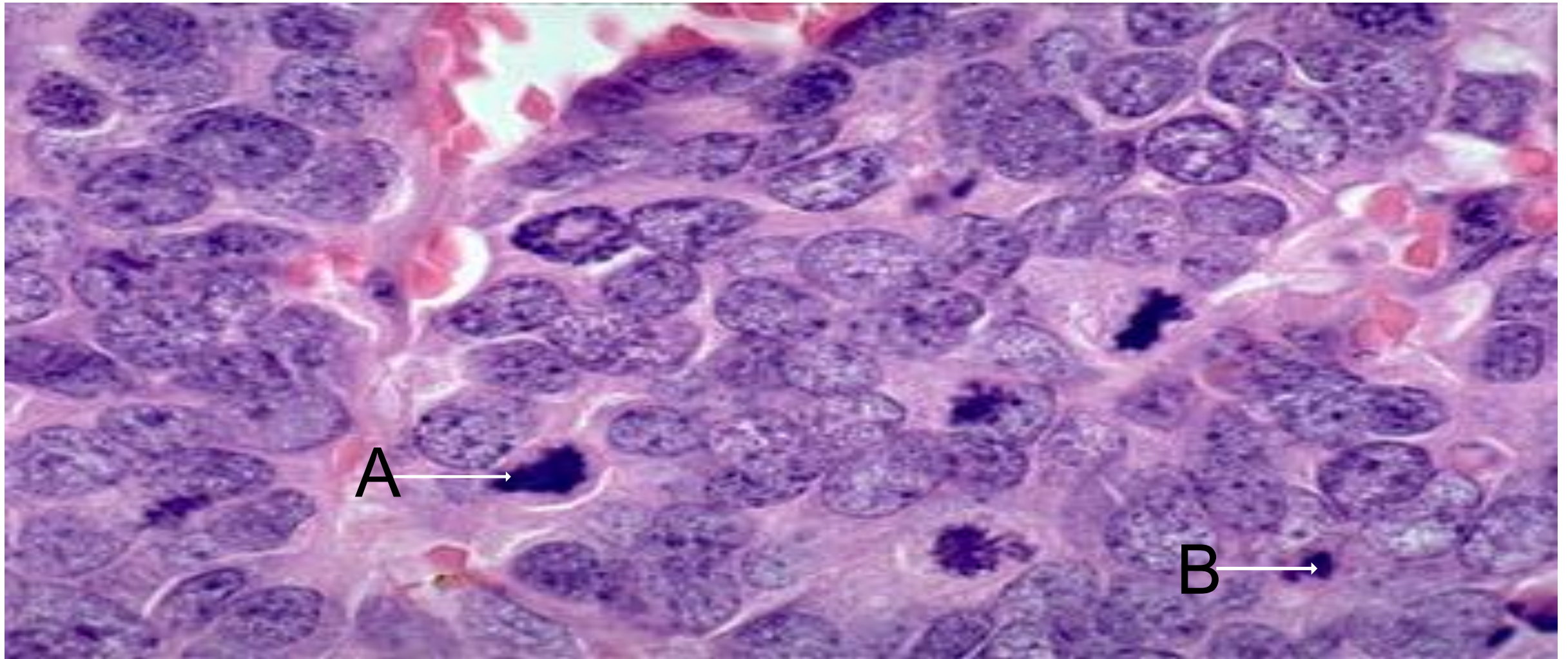
A- алып жасушалар, B – фокальды некроз.

Өкпе рагы кезіндегі бронхоскопия материалы



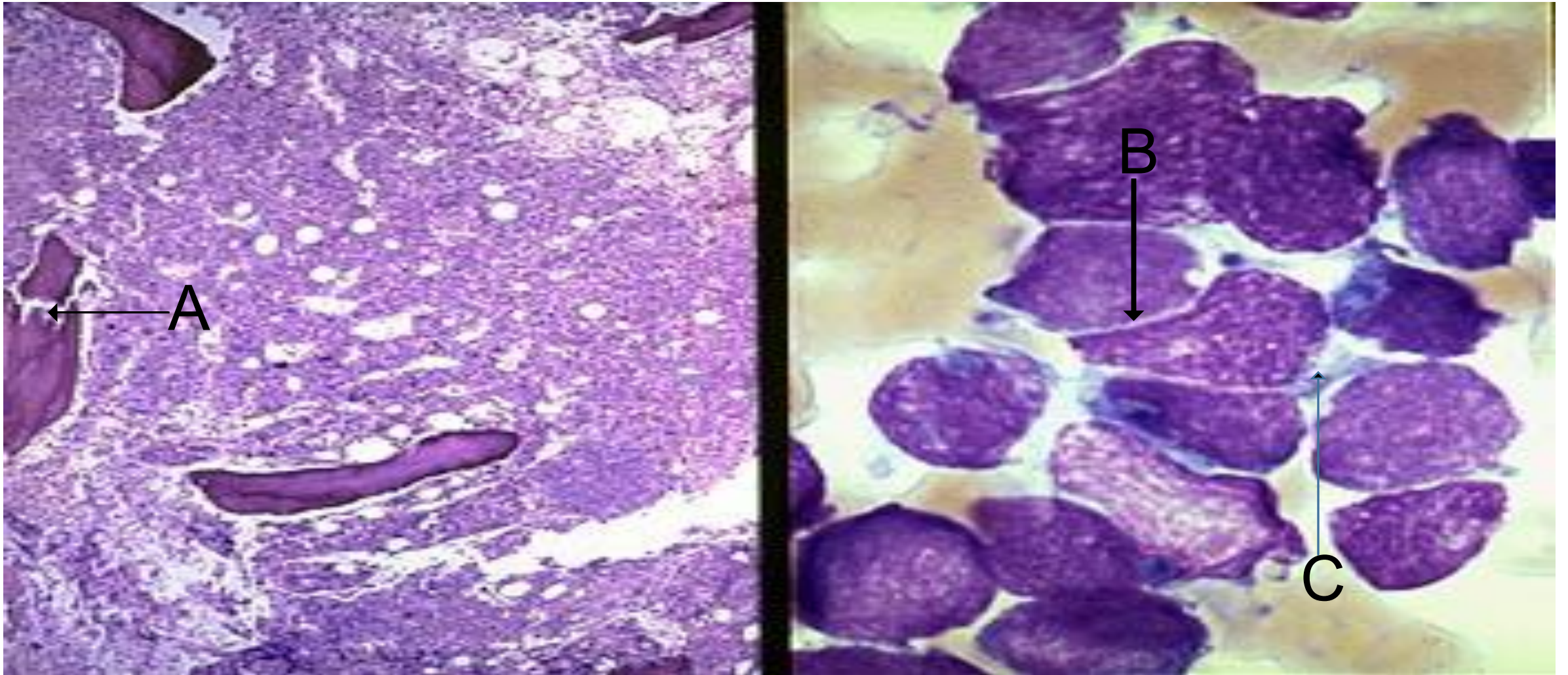
А-инфилтративті ісік, В-эпителій.

Лимфа түйінінің биопсиясы



A-митоз, B-апоптоз

Сүйек миының биопсиясы (метастаздар)



A- сүйек тінінің лизисі, B- ядролардың қосылуы, C- **скудная** цитоплазма