



ВОЕННО-МЕДИЦИНСКАЯ АКАДЕМИЯ

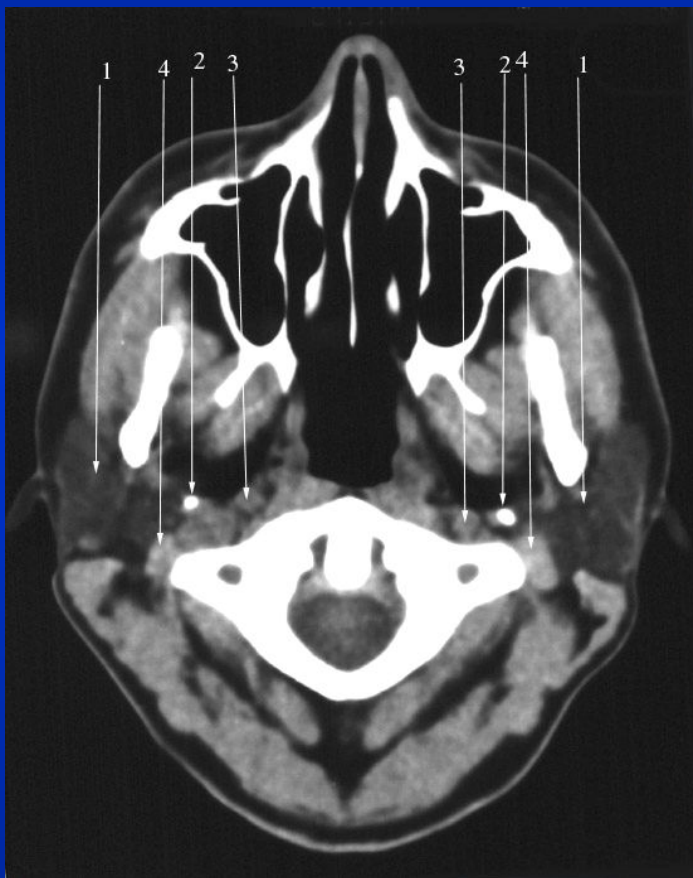


Военно-медицинская академия

Компьютерная томография в
диагностике опухолей и
заболеваний шеи.

Нормальная КТ анатомия шеи

Уровень первого шейного позвонка



1.Околоушная слюнная железа

2.Шиловидный отросток

3.Внутренняя сонная артерия

4.Внутренняя яремная вена

Уровень глотки



1.Гортаноглотка

2.Грудинно-ключично-сосцевидная мышца

3.Внутренняя сонная артерия

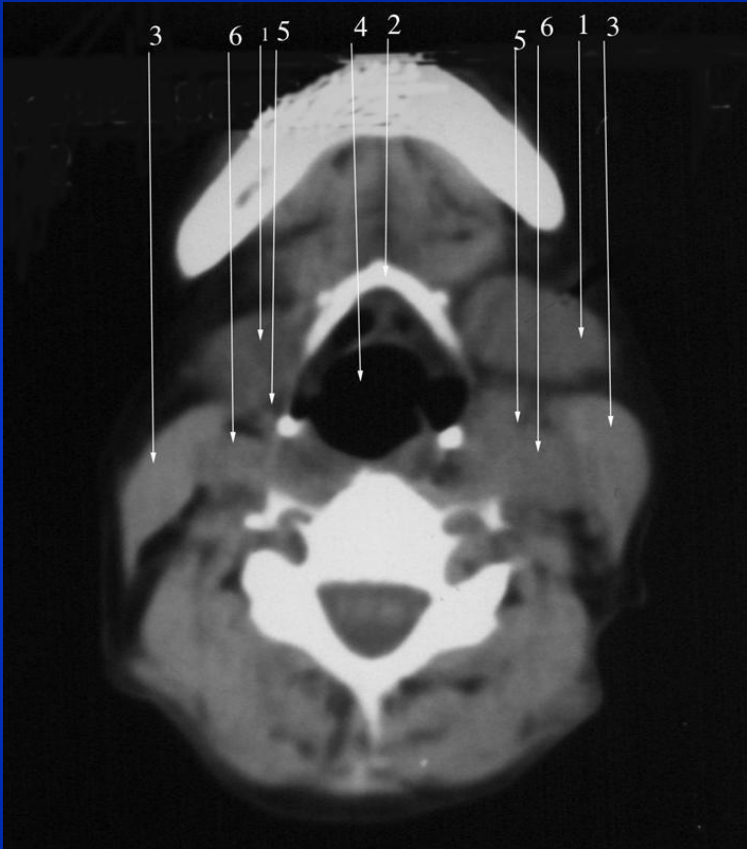
4.Наружная сонная артерия

5.Внутренняя яремная вена

6.Задняя группа мышц шеи

7.Тело позвонка

Уровень подъязычной кости



1. Подчелюстная слюнная железа
2. Подъязычная кость
3. Грудинно-ключично-щитовидная мышца
4. Гортаноглотка
5. Общая сонная артерия
6. Внутренняя яремная вена

Уровень щитовидного хряща



- 1.Щитовидный хрящ
- 2.Грудинно-ключично-сосцевидная мышца
- 3.Общая сонная артерия
- 4.Внутренняя яремная вена
- 5.Гортань

Уровень щитовидной железы



1.Трахея

2.Щитовидная железа

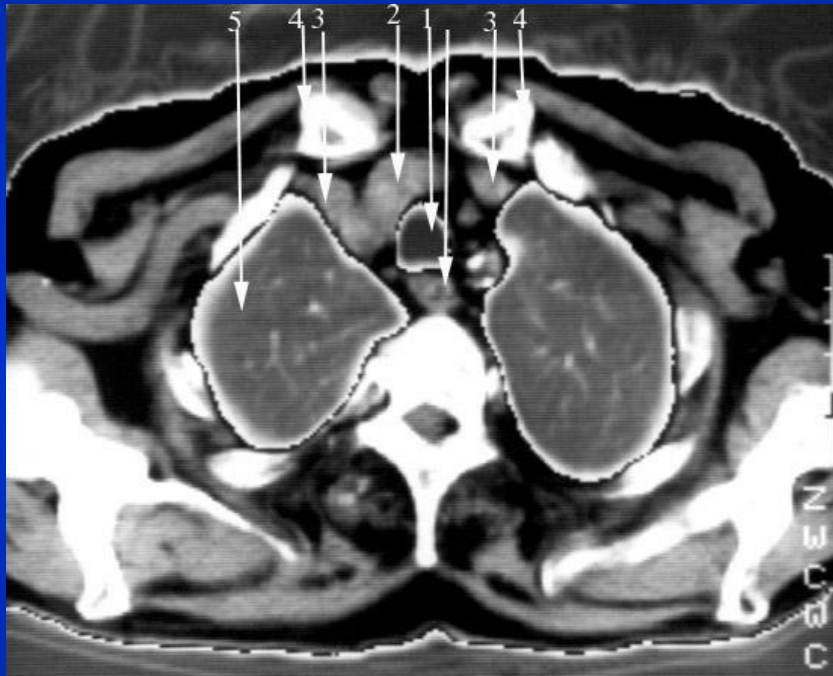
3.Общая сонная артерия

4.Длинная мышца шеи

5.Лестничные мышцы

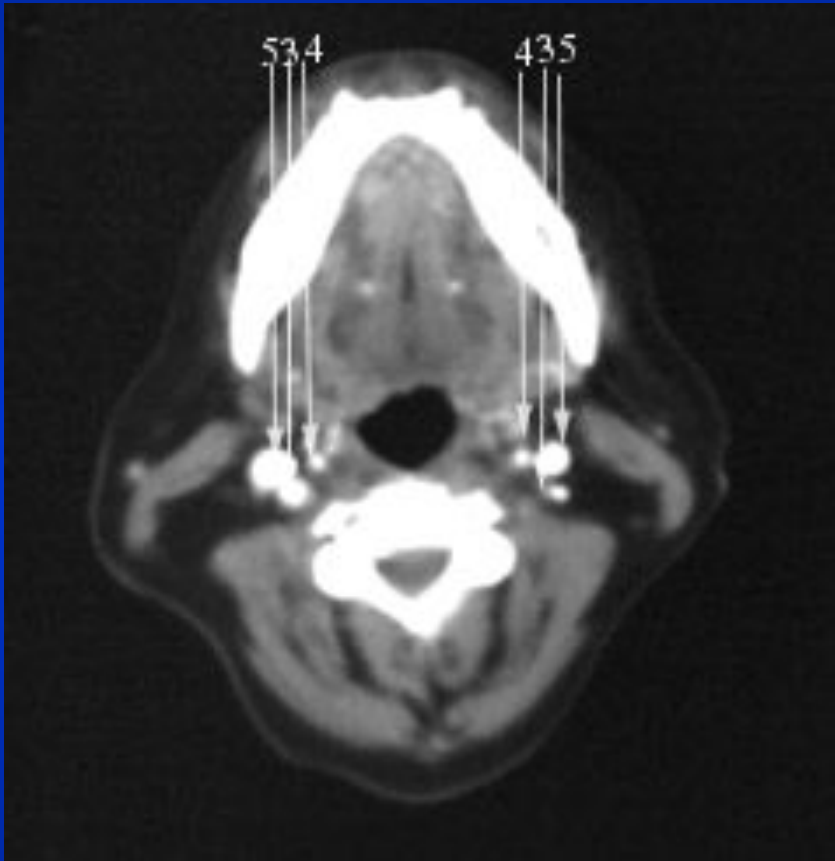
6.Внутренняя яремная вена

Уровень яремной вырезки



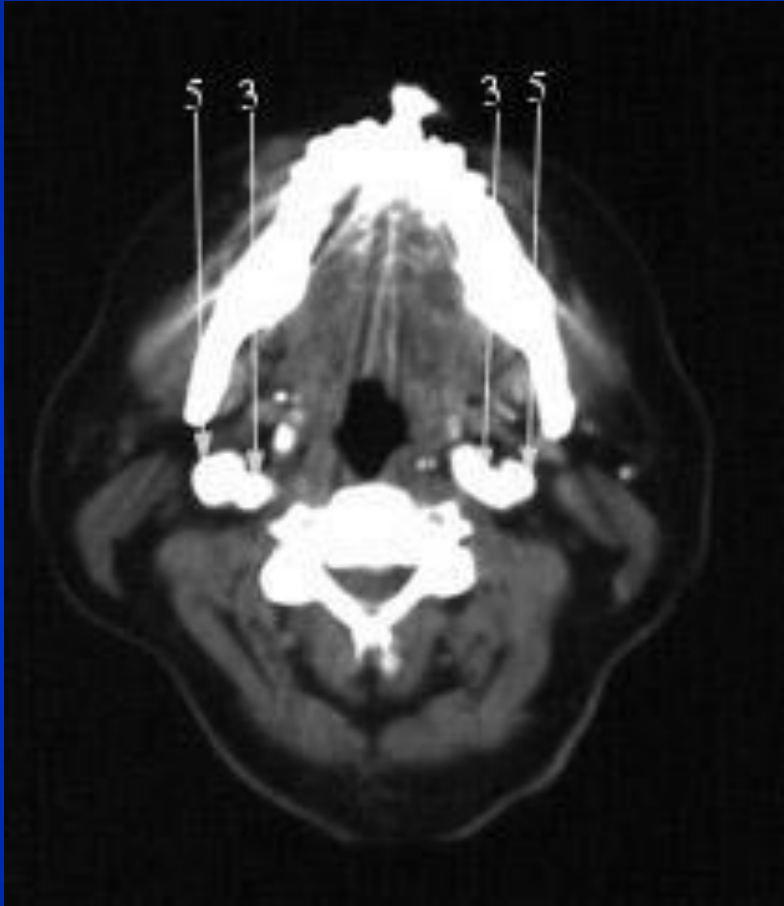
1. Трахея
2. Плечеголовной ствол
3. Правая и левая брахиоцефальные вены
4. Головка ключицы
5. Верхушки легких

Расположение сосудов шеи при контрастировании



- 3. Внутренняя сонная артерия
- 4. Наружная сонная артерия
- 5. Внутренняя яремная вена

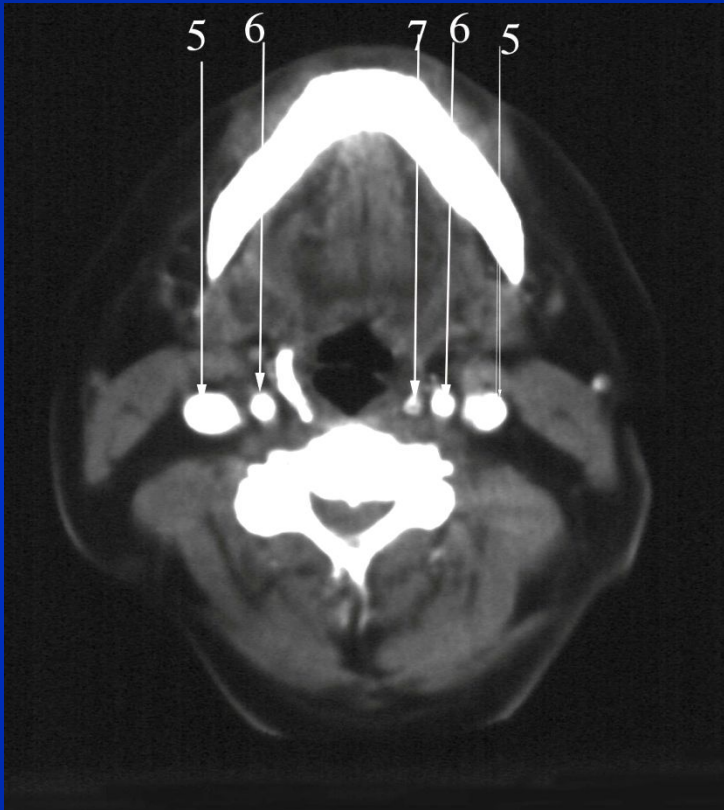
Уровень глотки



3.Общая сонная артерия (развилка)

5.Внутренняя яремная вена

Уровень подъязычной кости



5. Внутренняя яремная вена

6. Общая сонная артерия

7. Большой рожок подъязычной кости

Уровень щитовидной железы



- 1.Трахея
- 2.Нижние рожки щитовидного хряща
- 3.Щитовидная железа
- 4.Общая сонная артерия
- 5.Внутренняя яремная вена

1 нижний треугольник, лопаточно-ключичный

2 верхний треугольник, лопаточно-трапецевидный

3 лопаточно-подъязычный (каротидный)

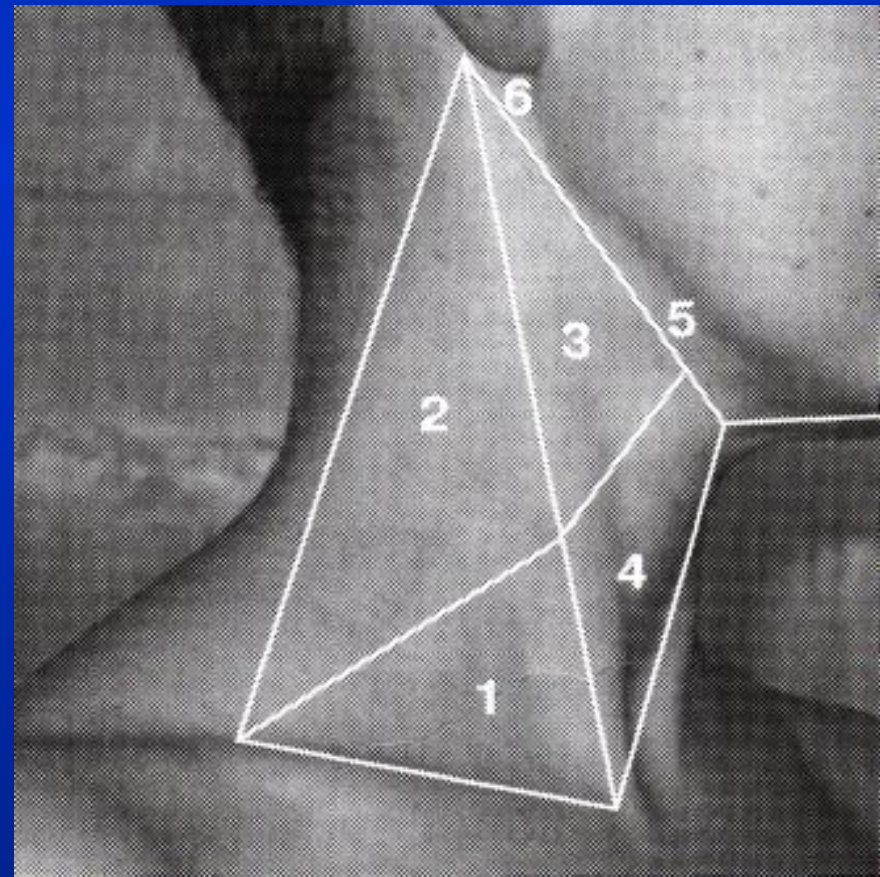
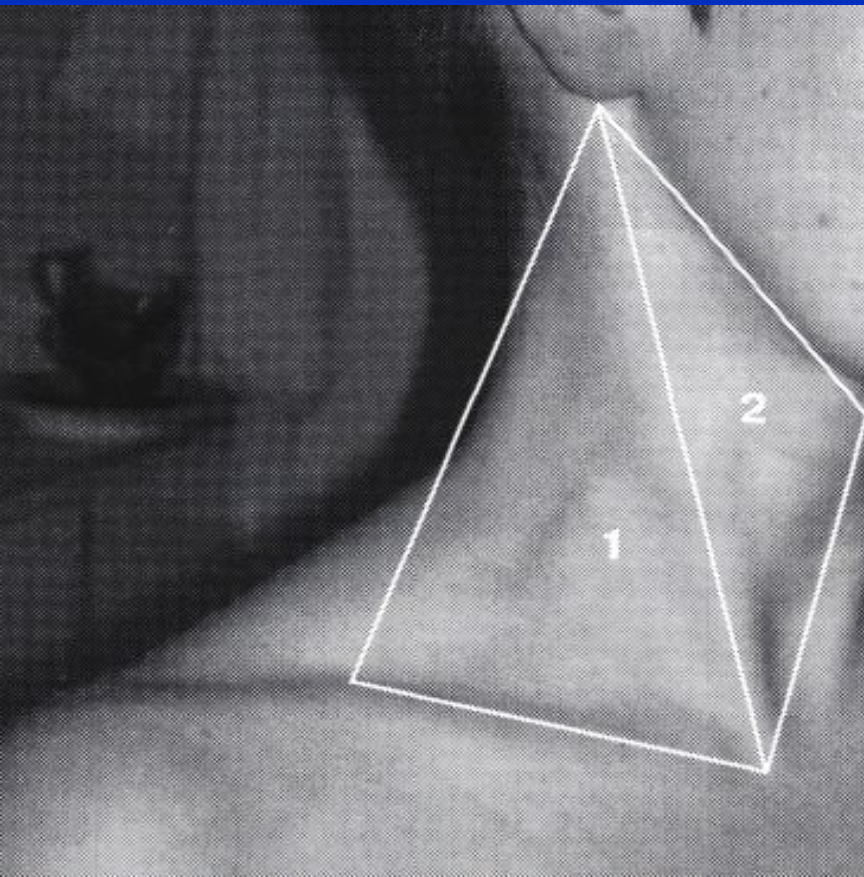
4 лопаточно-трахеальный

5 подъязычно-челюстной

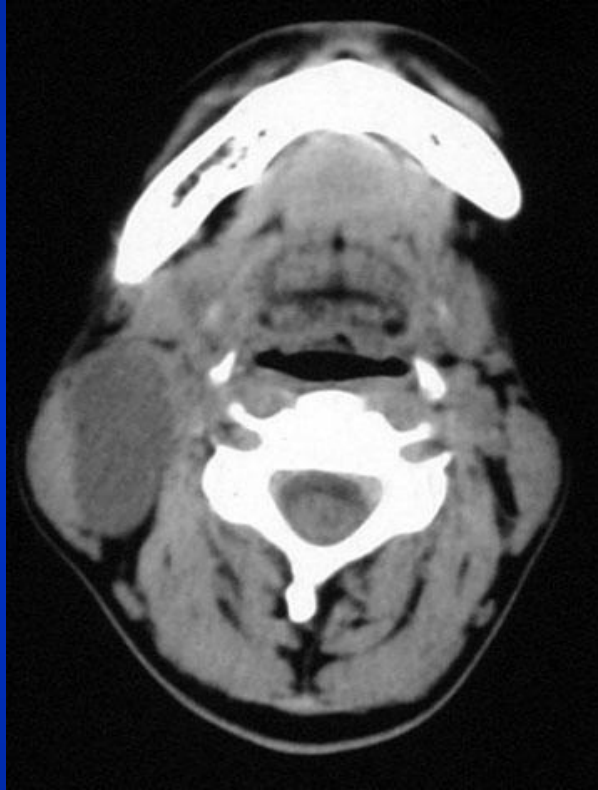
6 зачелюстная ямка

1 латеральный треугольник

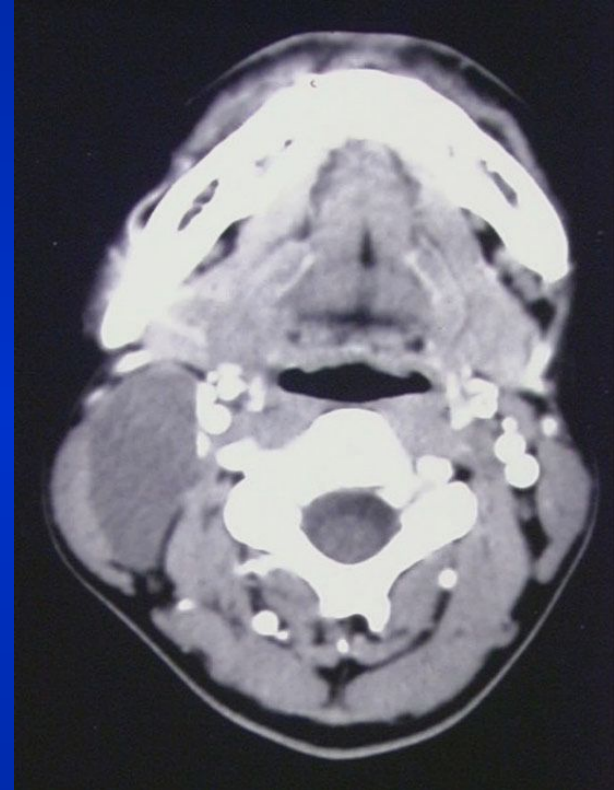
2 медиальный треугольник



Боковая лимфогенная КИСТА



НАТИВ



АРТ.Ф.

Боковые бранхиогенные кисты

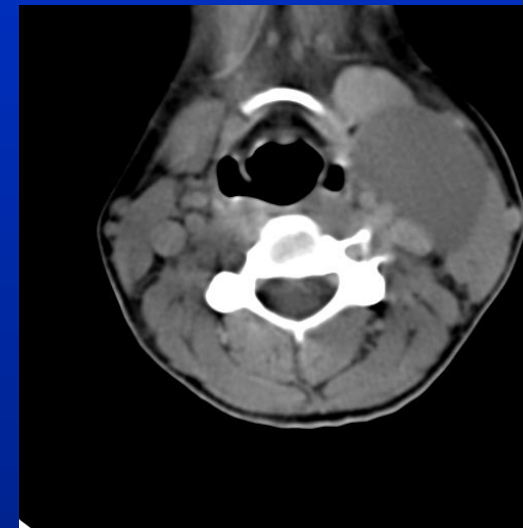
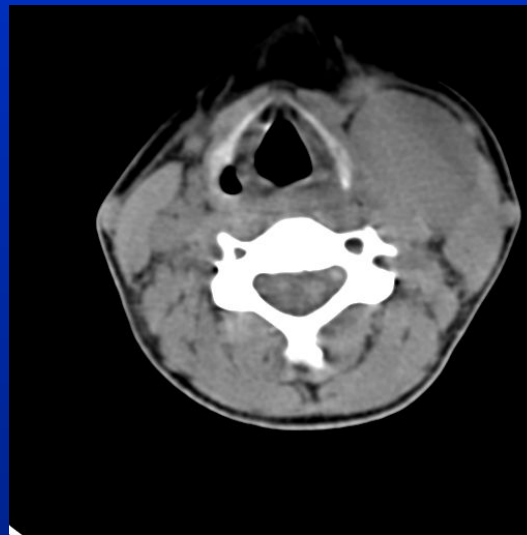
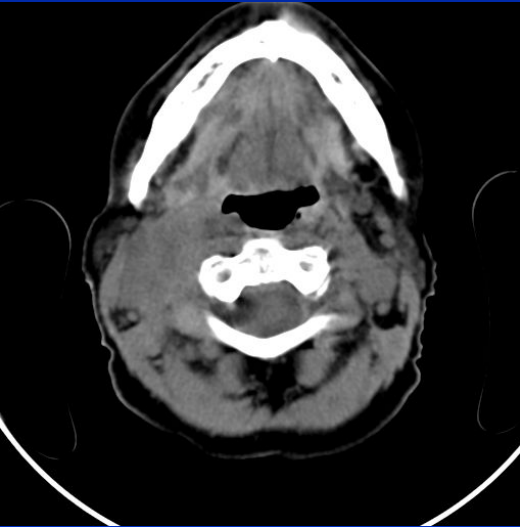
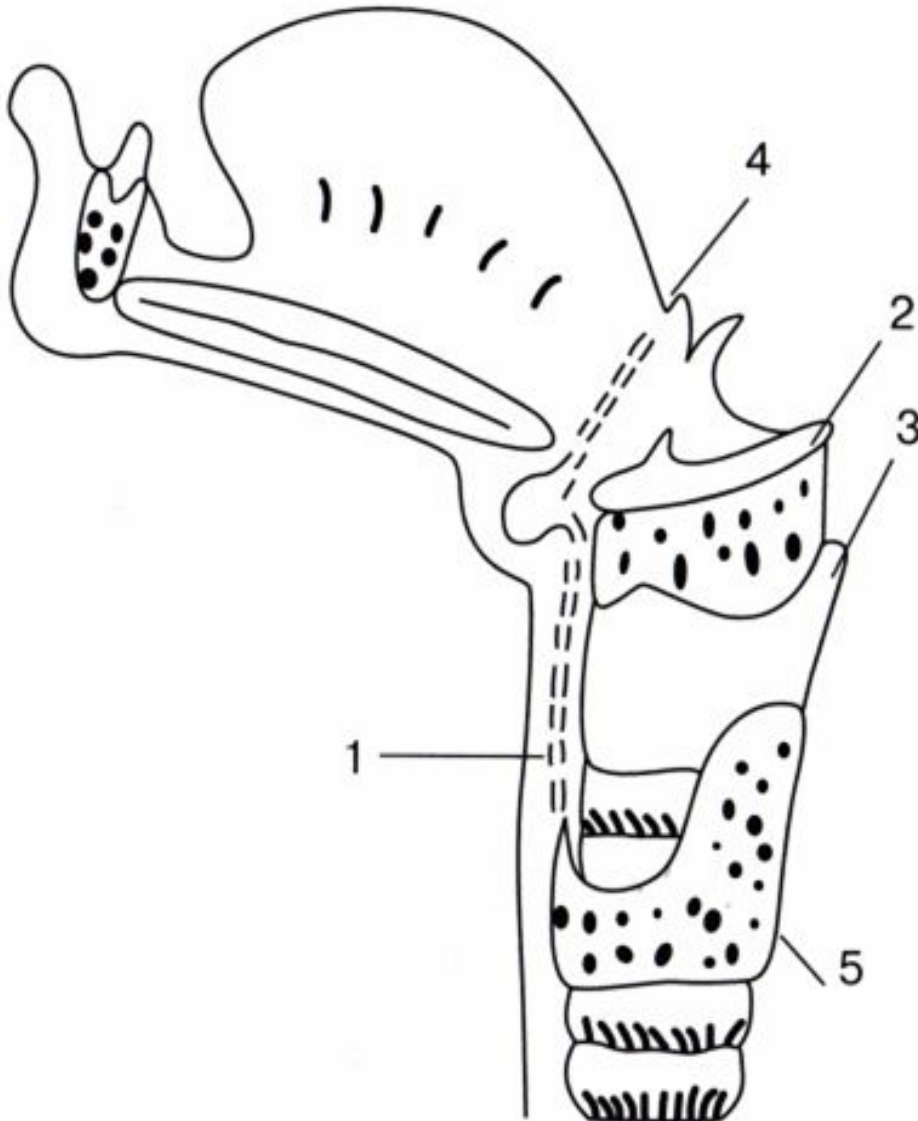
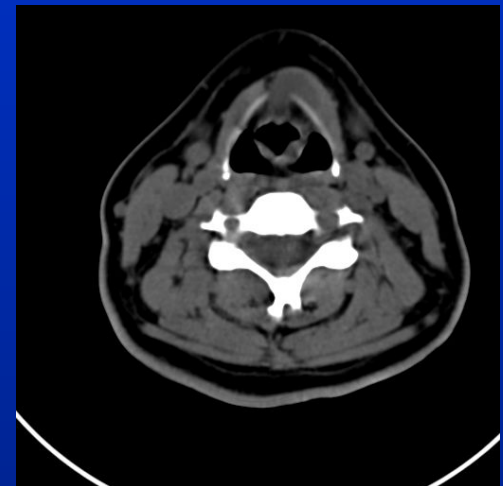
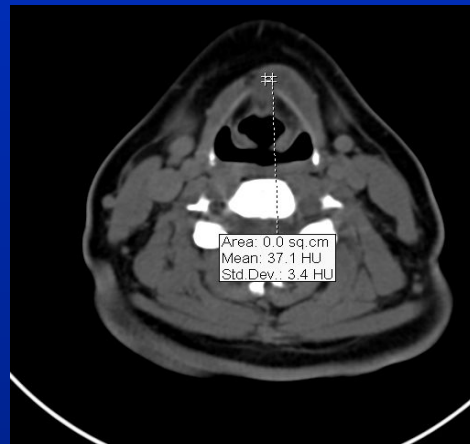
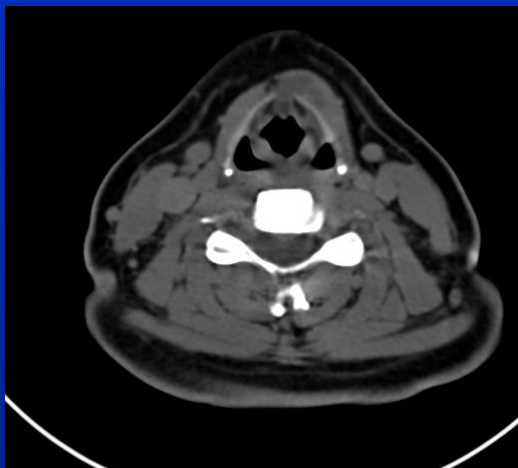
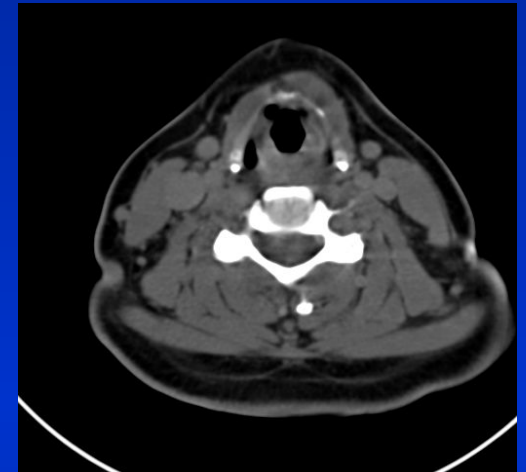
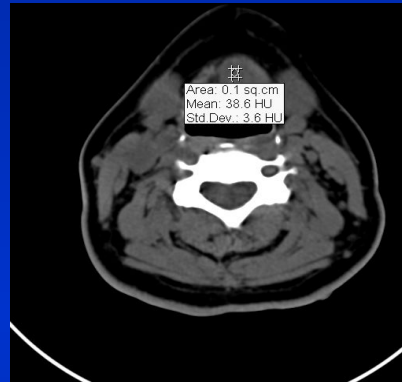
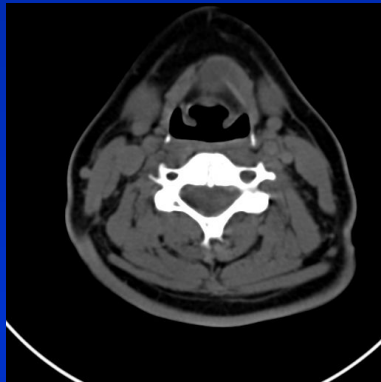
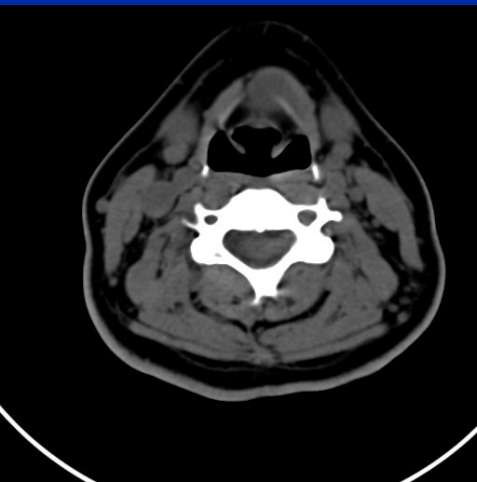


Схема щитоподъязычного протока

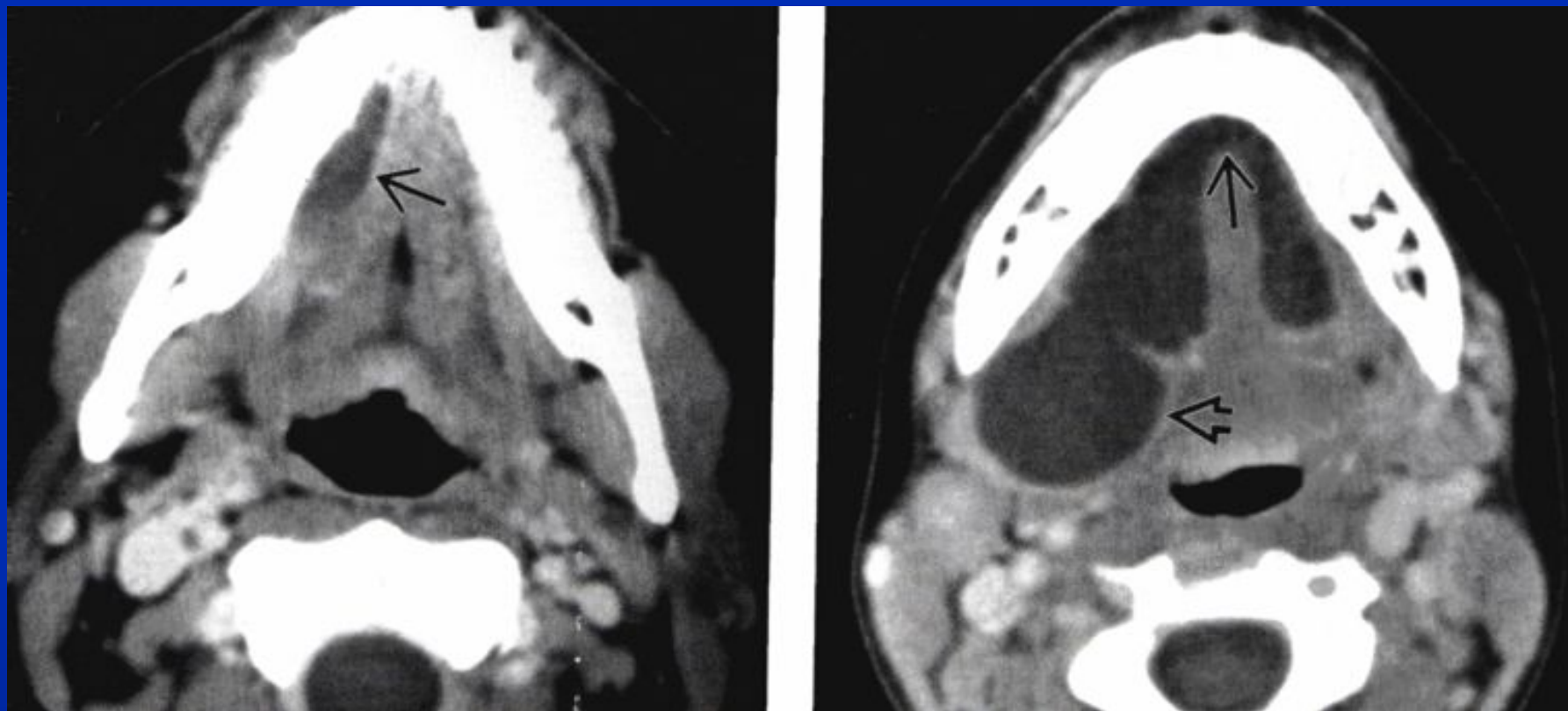


- 1 Проток
- 2 Подъязычная кость
- 3 Щитовидный хрящ
- 4 ямка на корне языка
- 5 щитовидная железа

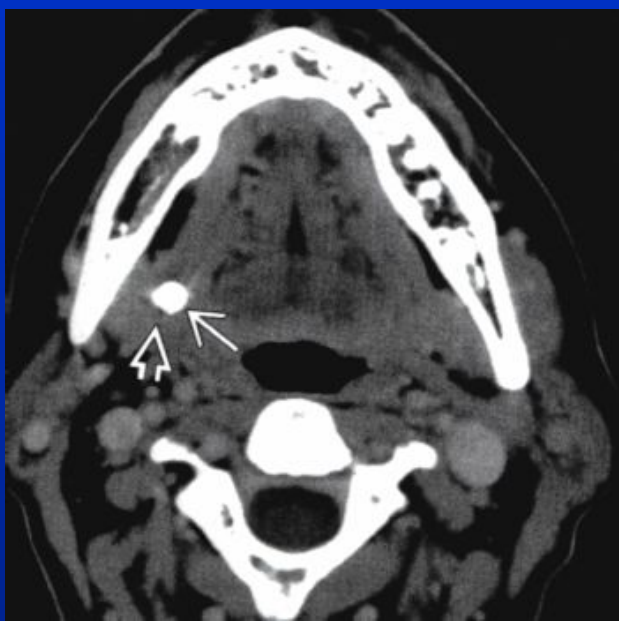
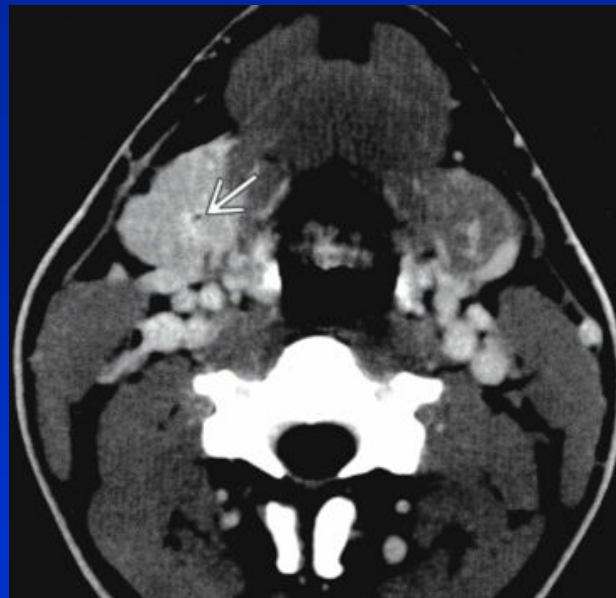
Киста щитоподъязычного протока



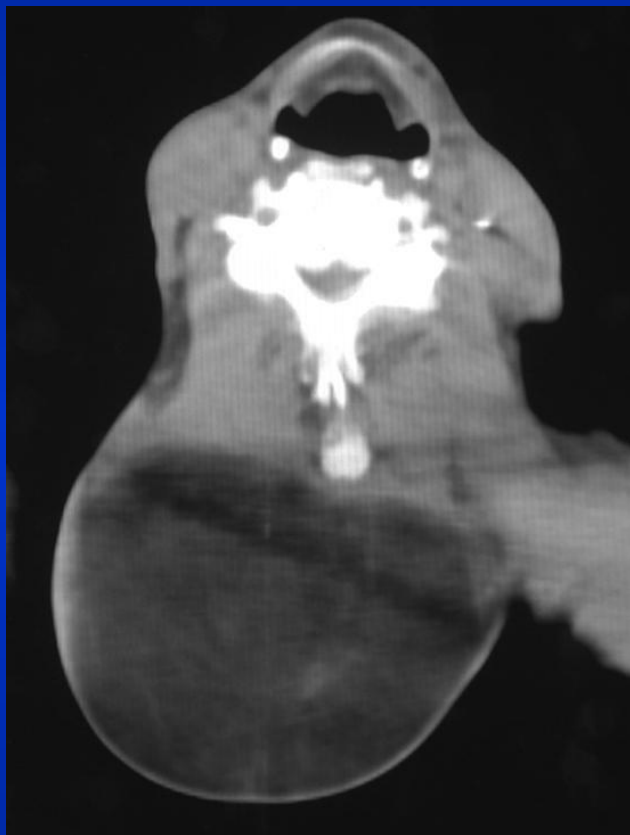
Подъязычная киста (мукоцеле)



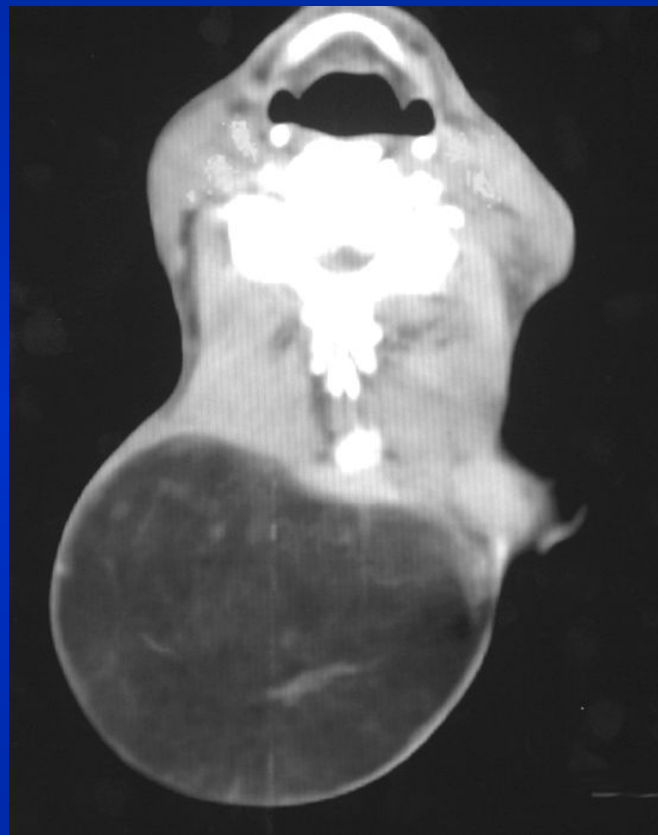
Варианты сиаденопита



Поверхностная ЛИПОМА

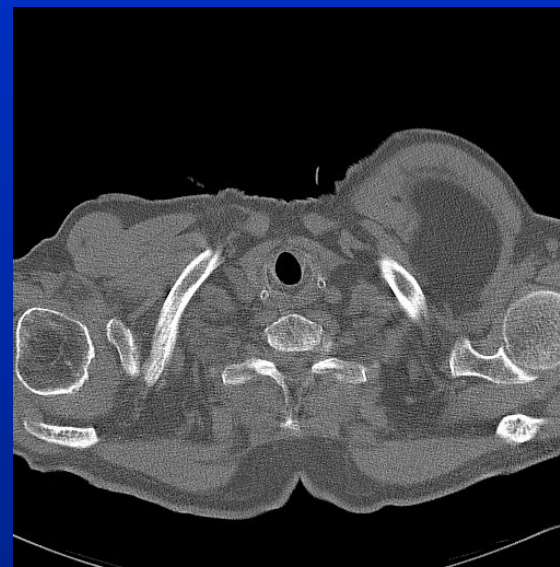
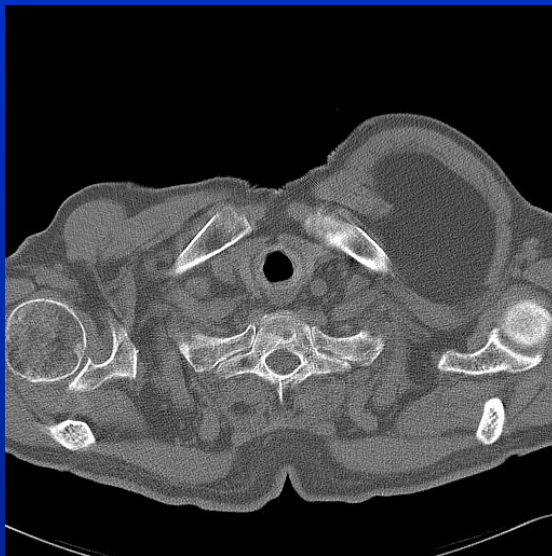
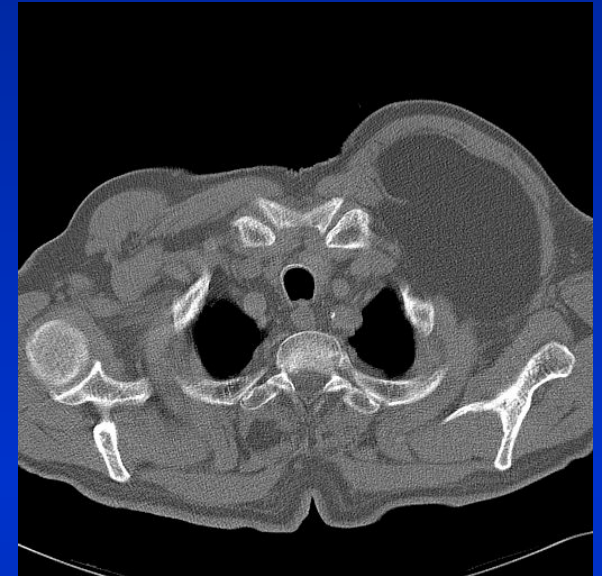
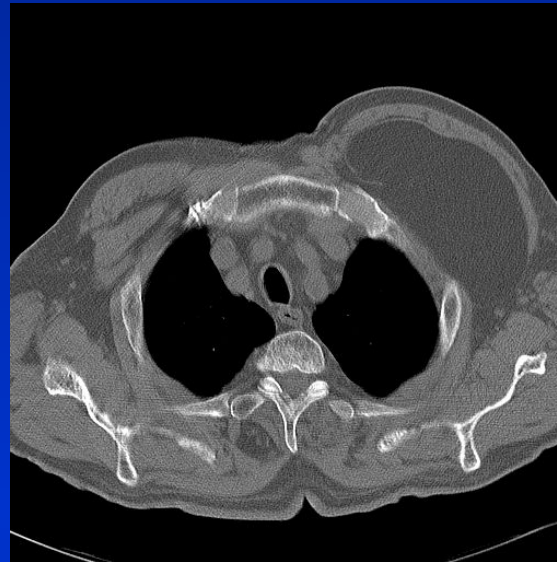
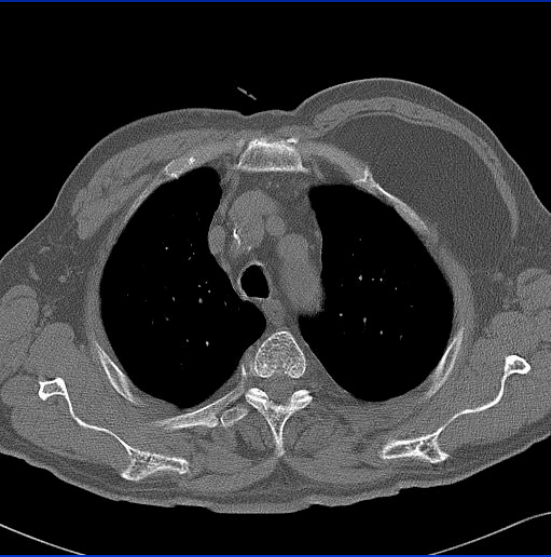


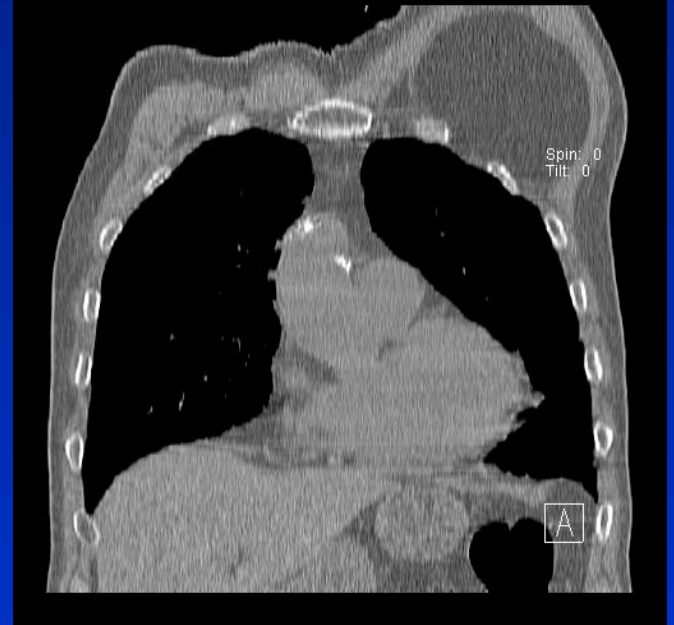
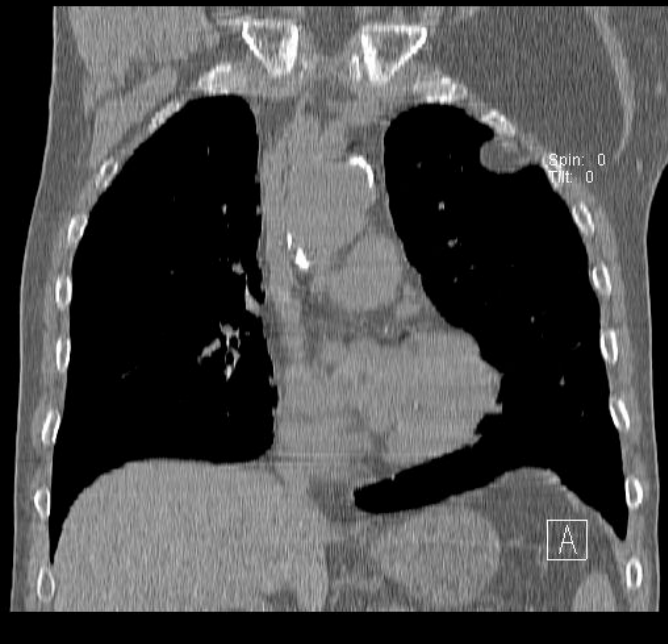
НАТИВ



АРТ.Ф.

Мышечнофасциальная ЛИПОМА

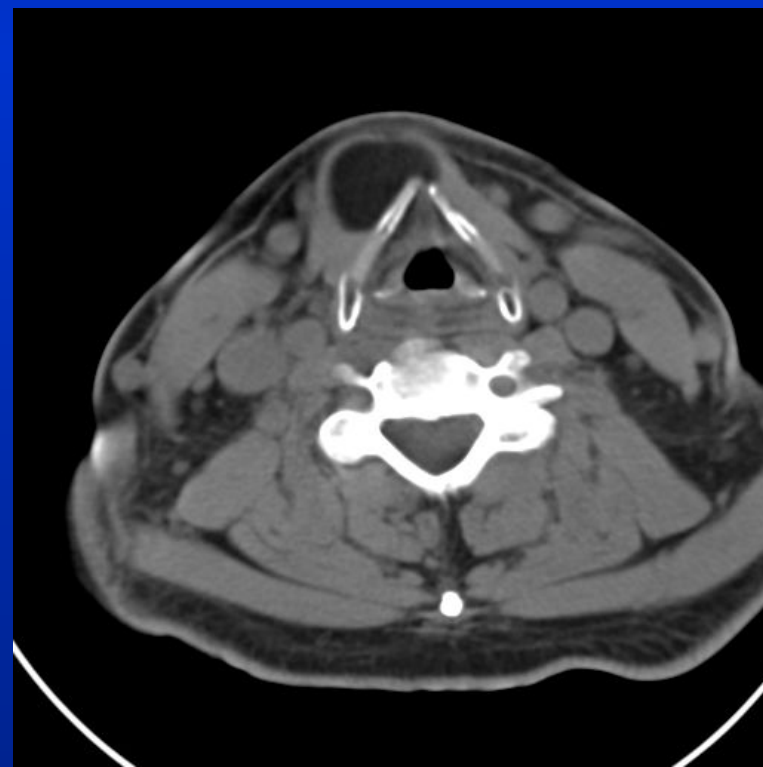
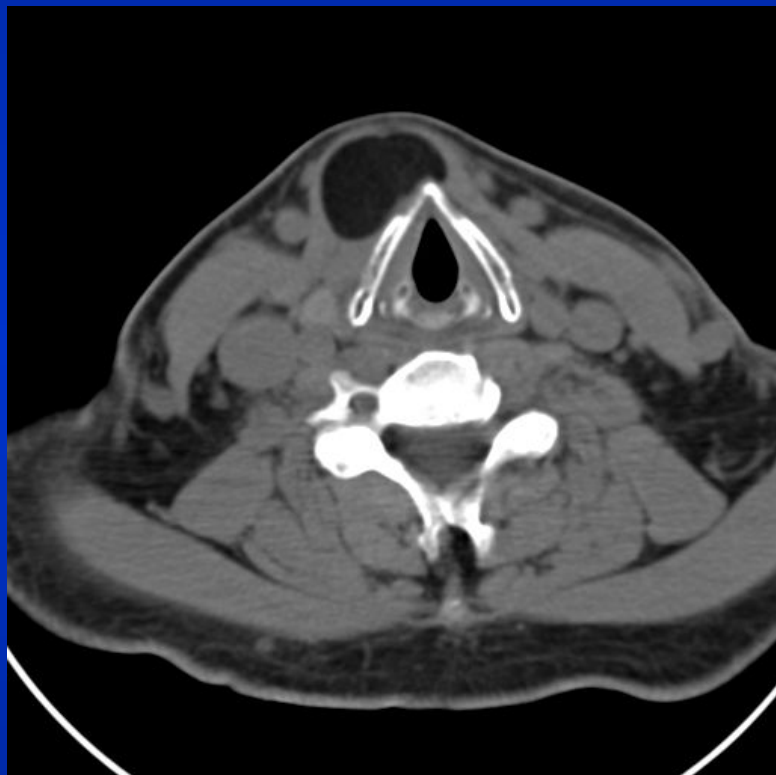




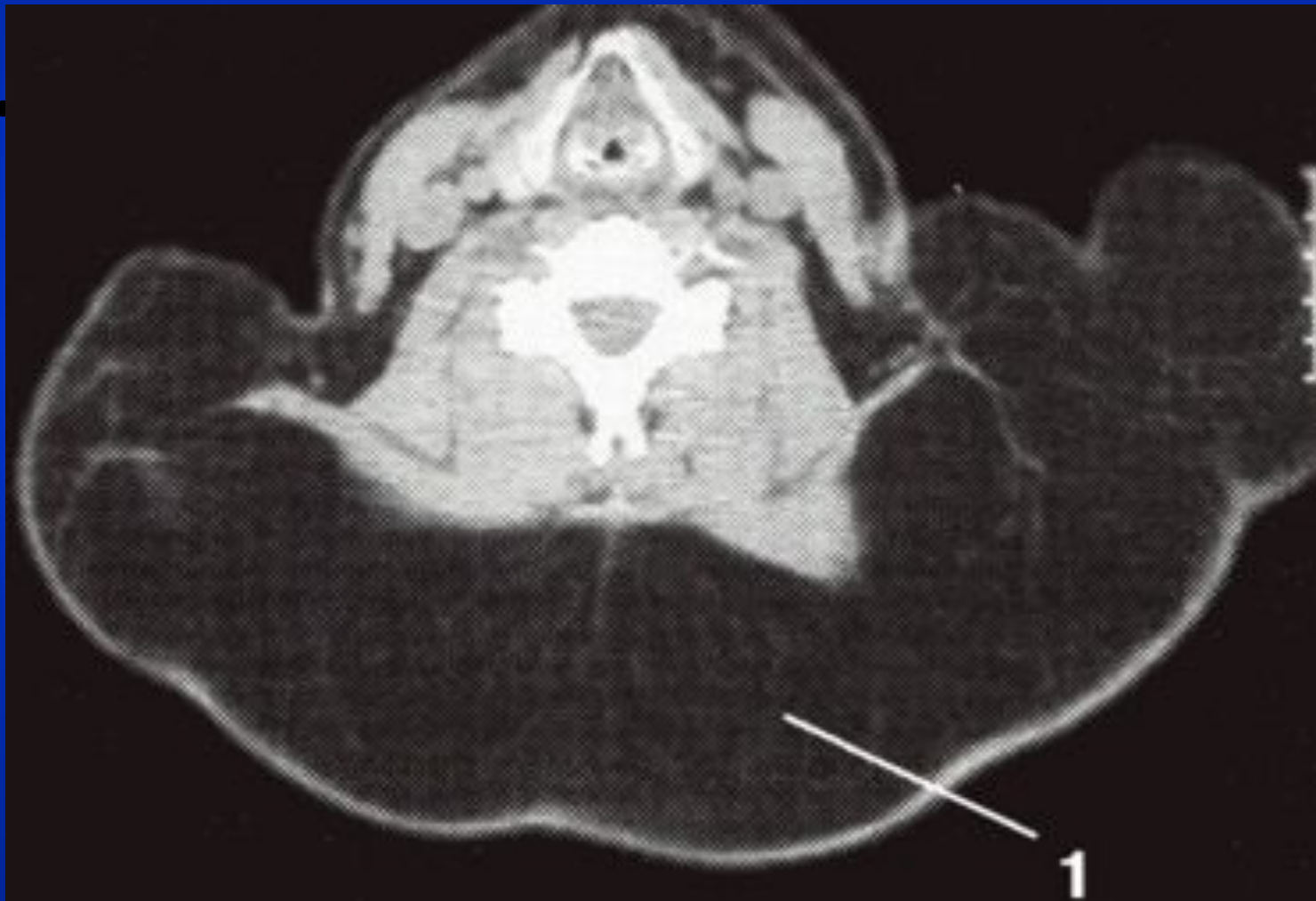
MPR



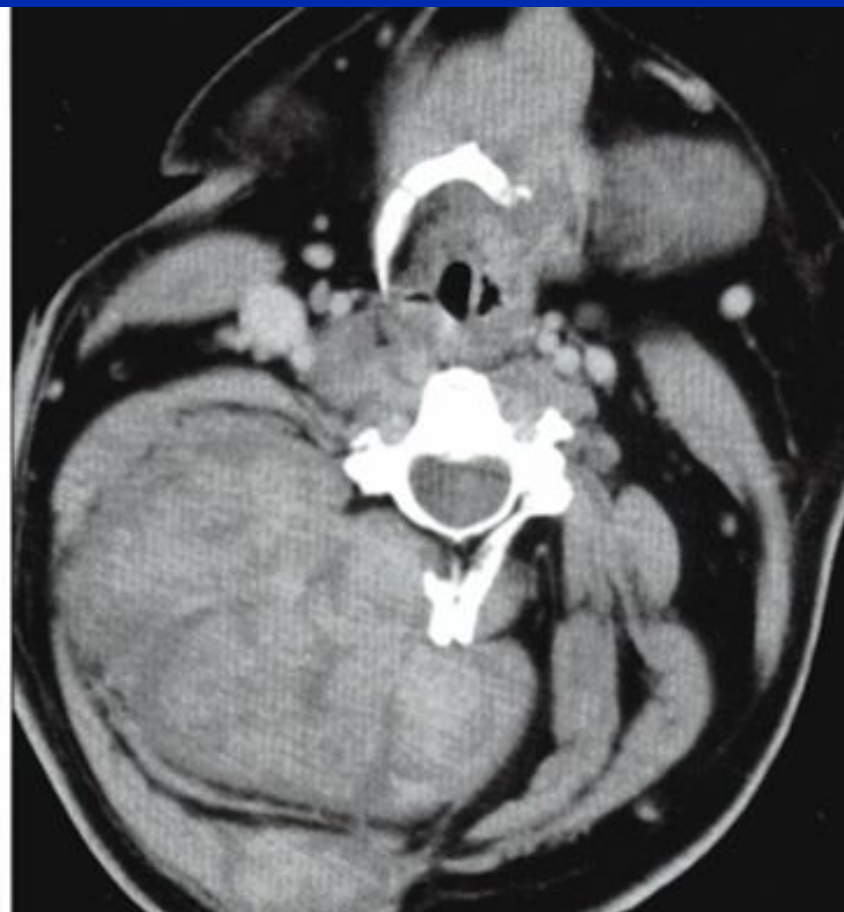
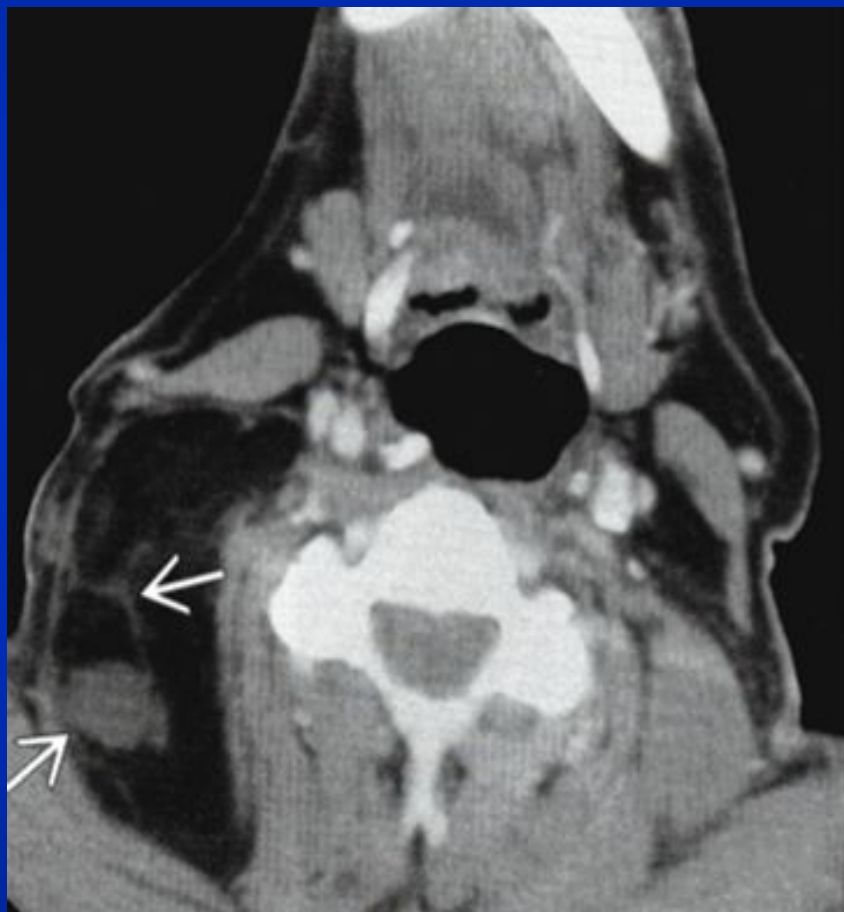
Парависцеральная липома



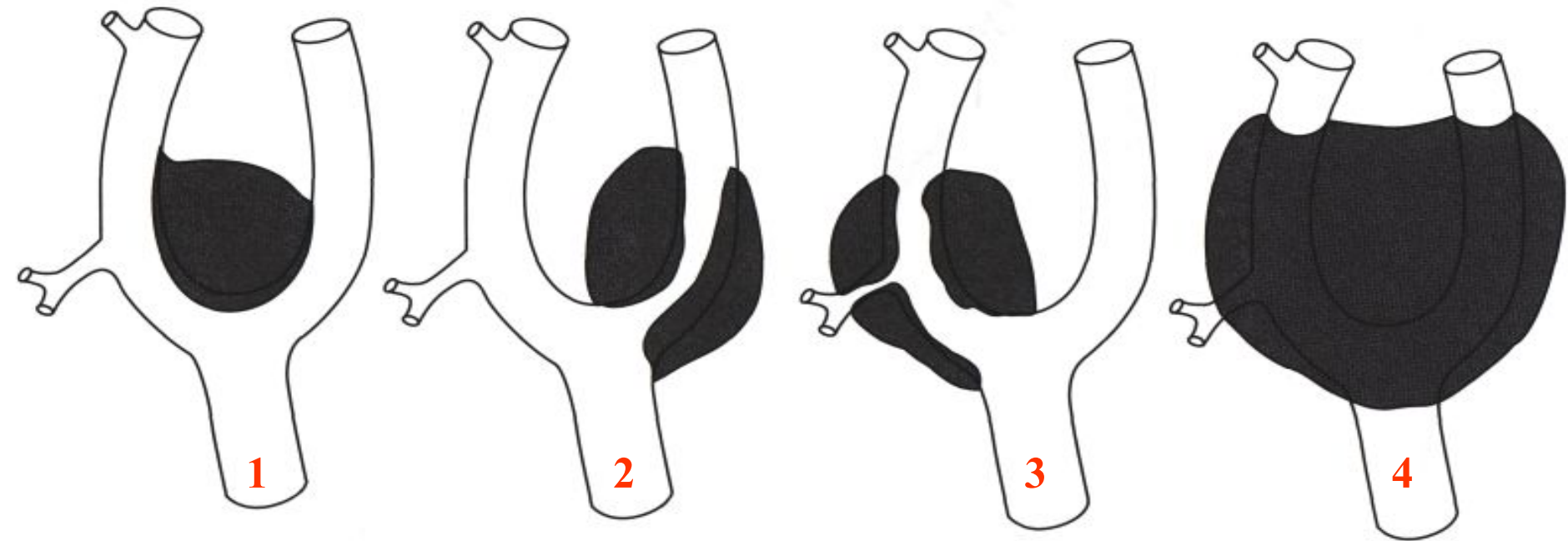
Липоматоз Маделунга



Липосаркома

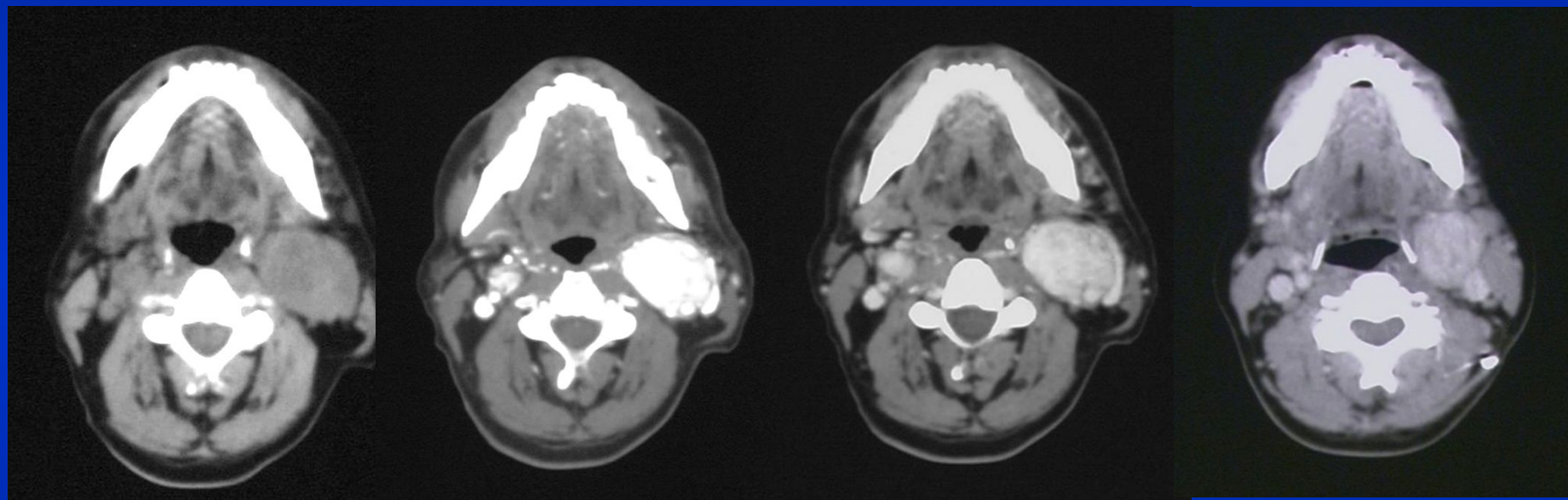


Варианты соотношения каротидных хемодектомом с сонными артериями



- 1 Опухоль раздвигает СА и рыхло связана с адвентицией сосудов
- 2 Муфтообразно охватывает ВСА
- 3 Муфтообразно охватывает НСА
- 4 Охватывает и сдавливает бифуркацию и магистральные ветви

Каротидная хемодектома

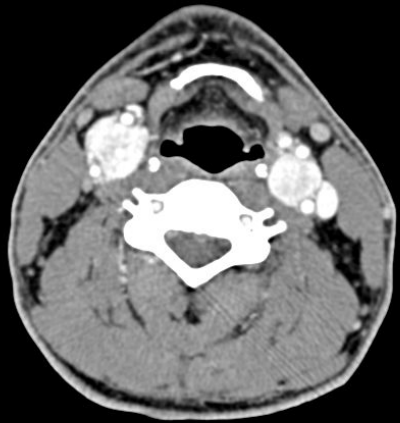


НАТИВ

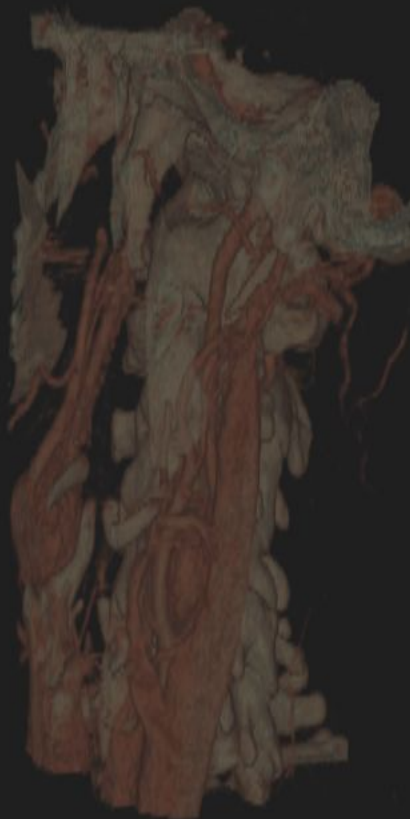
АРТ.Ф.

ВЕН.Ф.

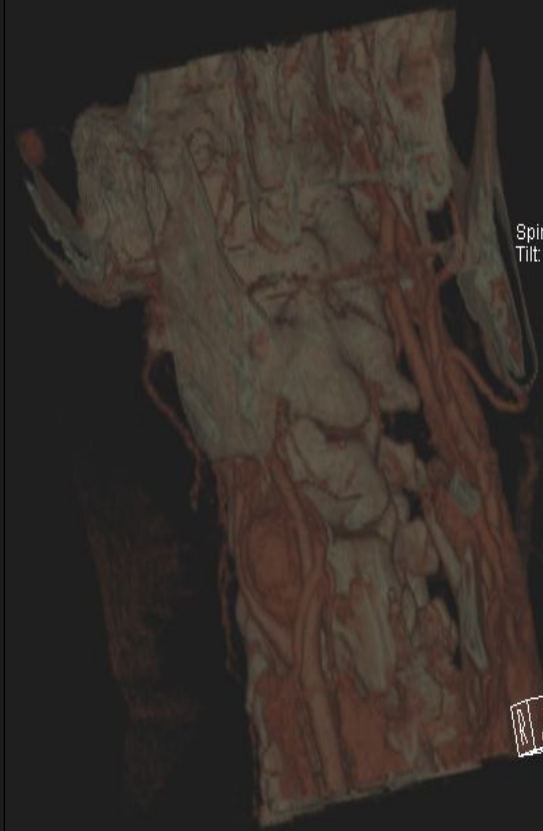
ОТСР.Ф.



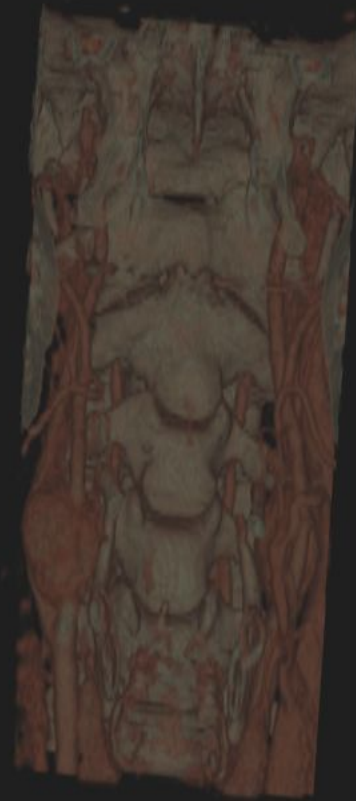
I тип расположения ХЕМОДЕКТОМ



Spin: -62
Tilt: 11



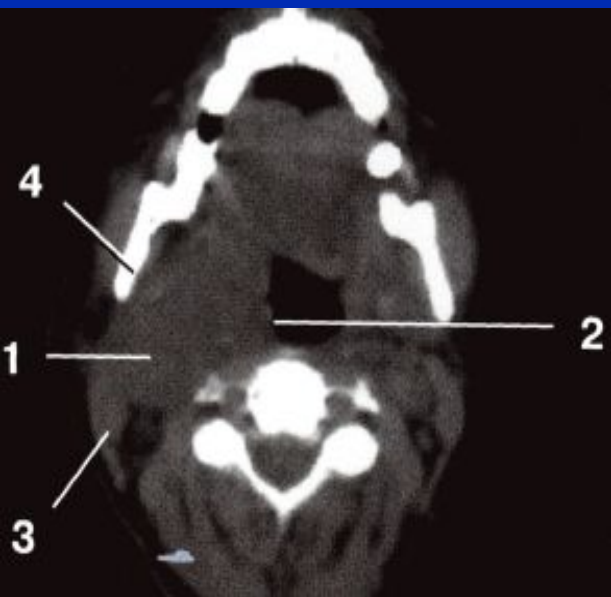
Spin:
Tilt: -4



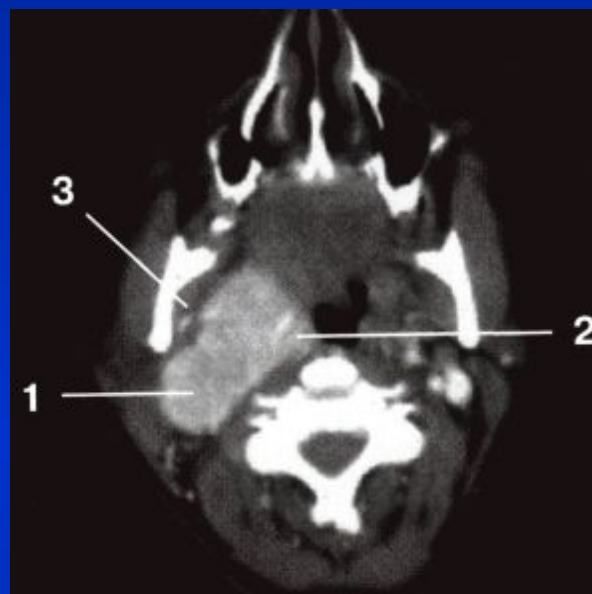
Spin: 2
Tilt: 8



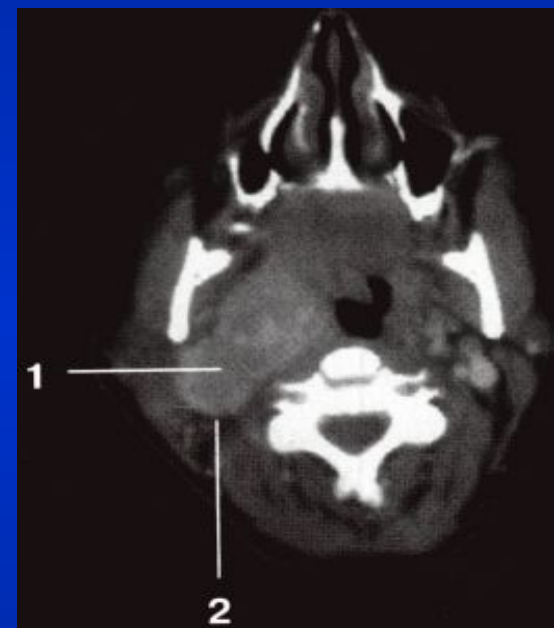
Вагальная хемодектома



натив

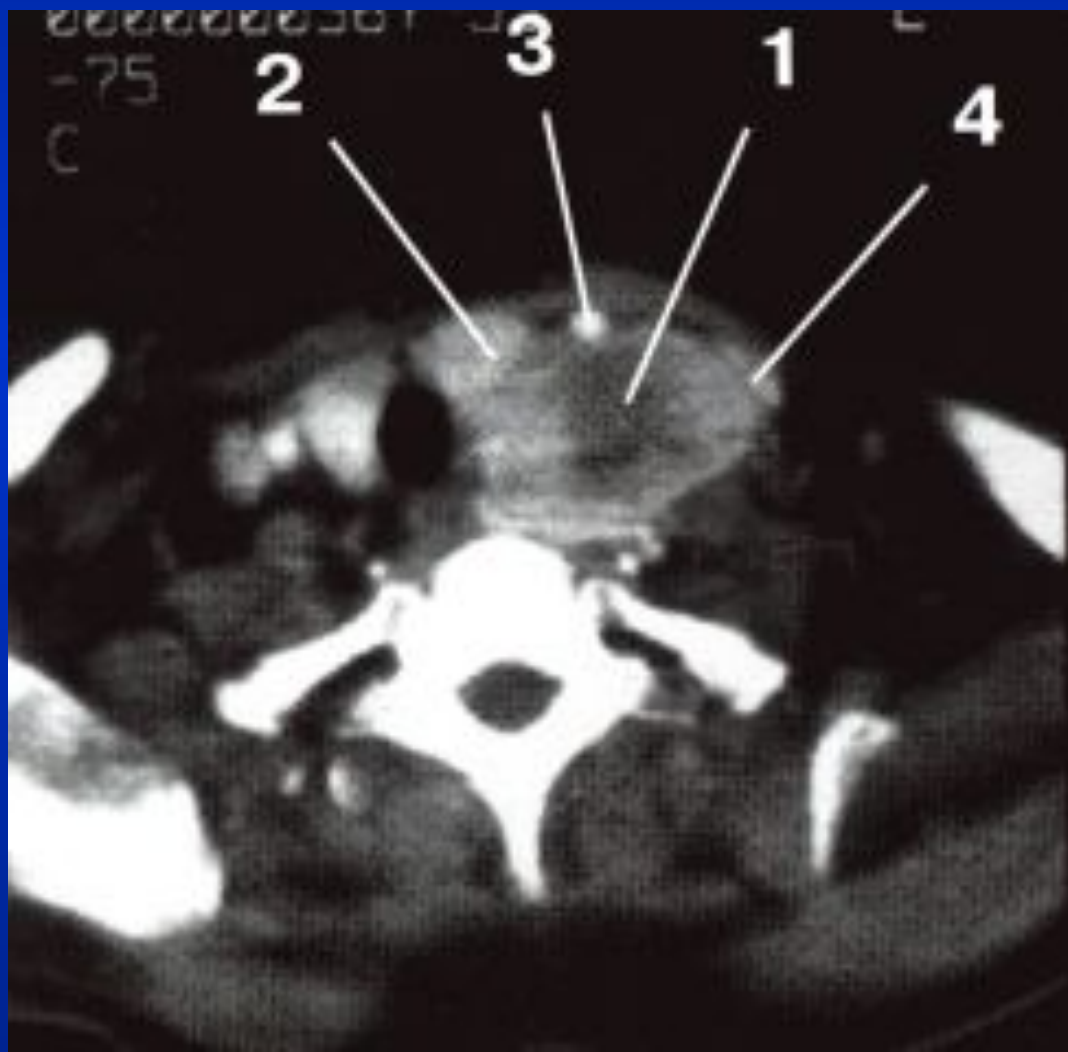


арт.ф.

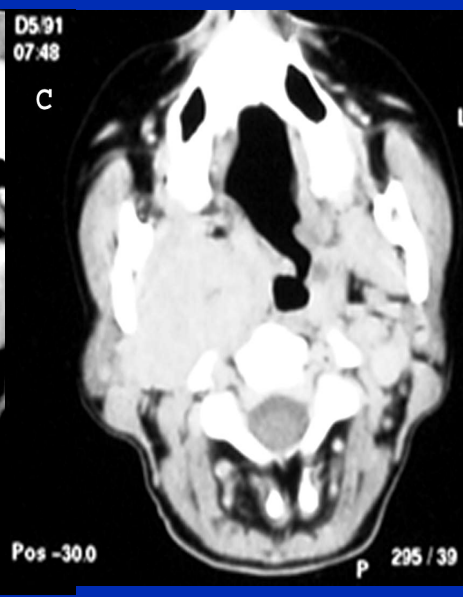
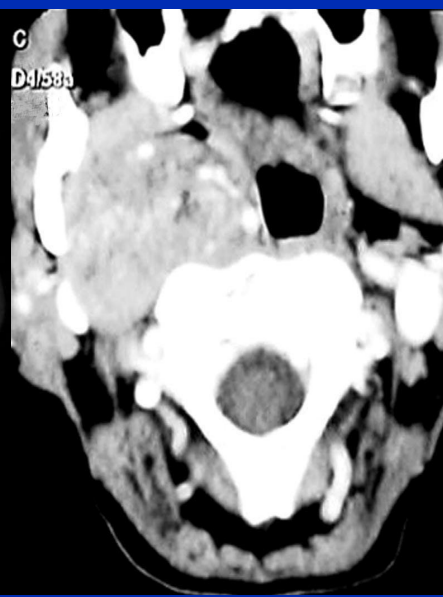
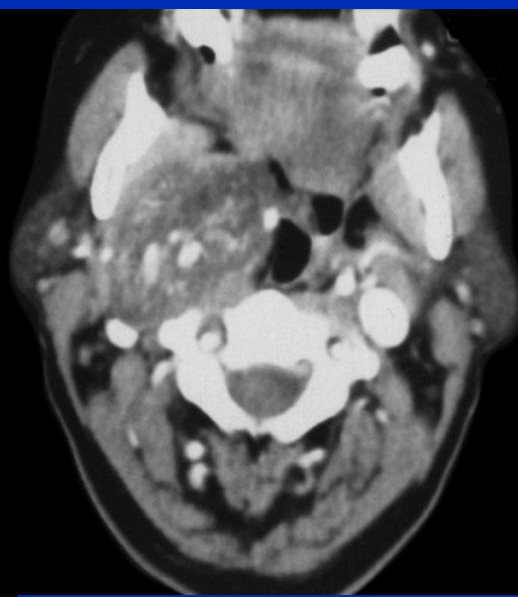


вен.ф.

Атипичная хемодектома



НЕВРИНОМЫ



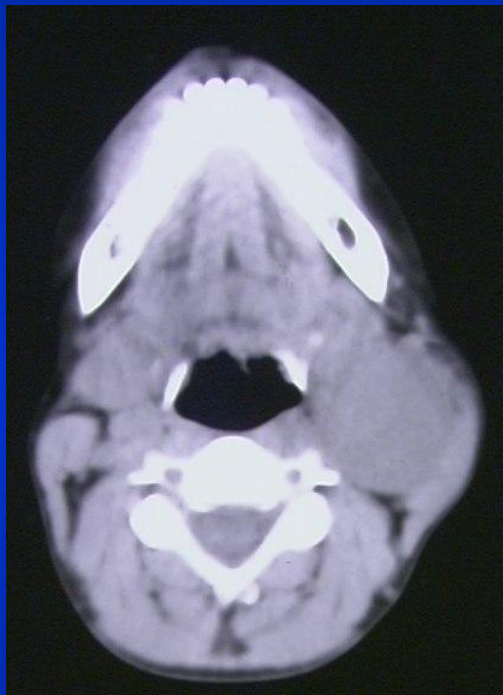
НАТИВ

АРТ.Ф.

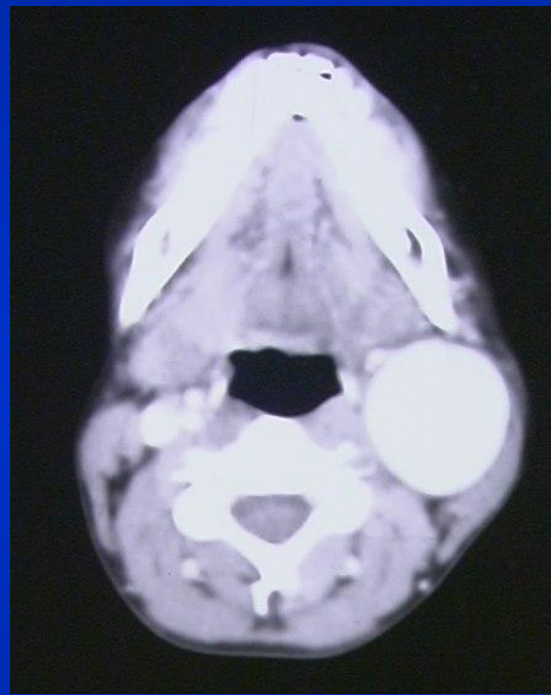
ВЕН.Ф.

ОТСР.Ф.

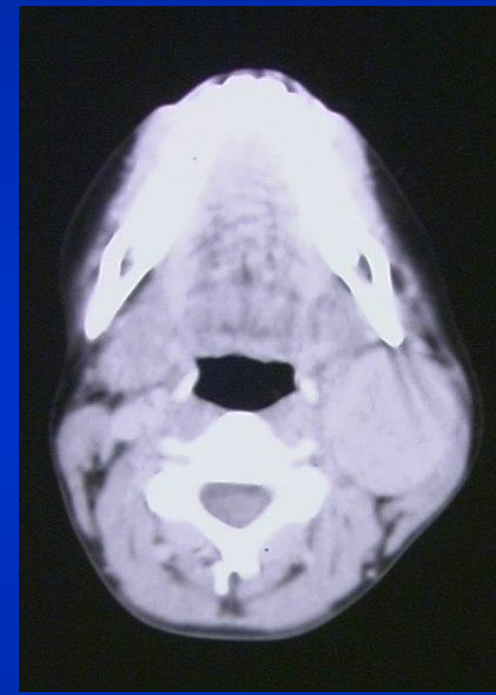
АНЕВРИЗМЫ



НАТИВ



АРТ.Ф.



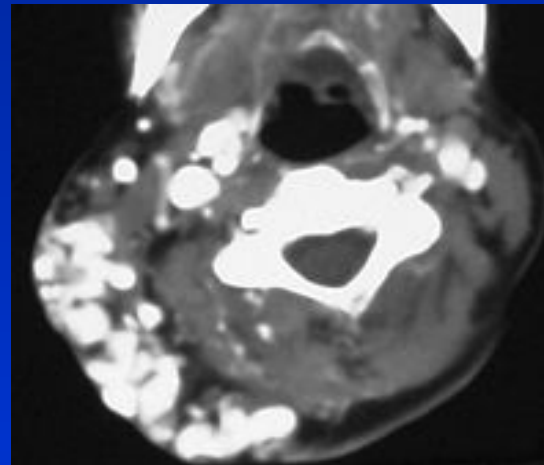
ВЕН.Ф.

АНГИОДИСПЛАЗИИ

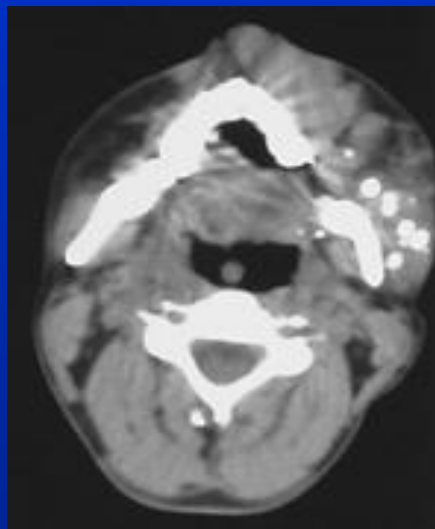


НАТИВ

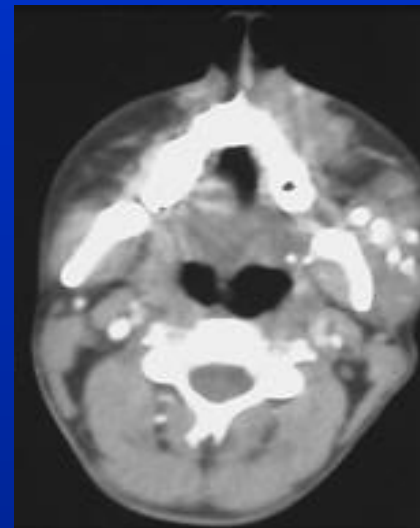
Артерио-
вензная
форма



АРТ.Ф.

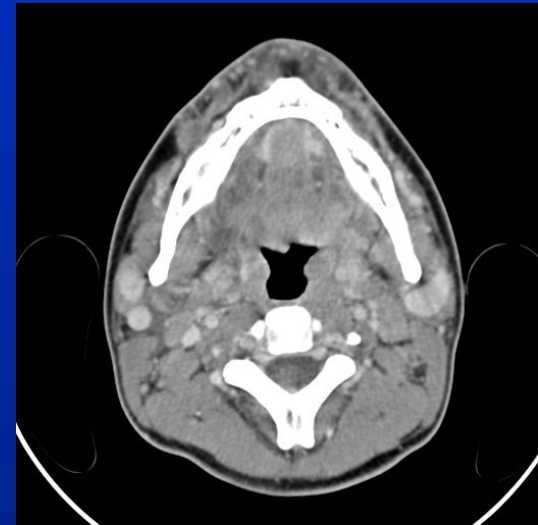
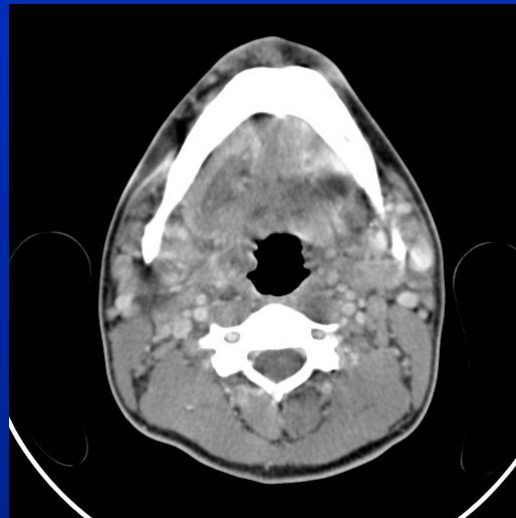
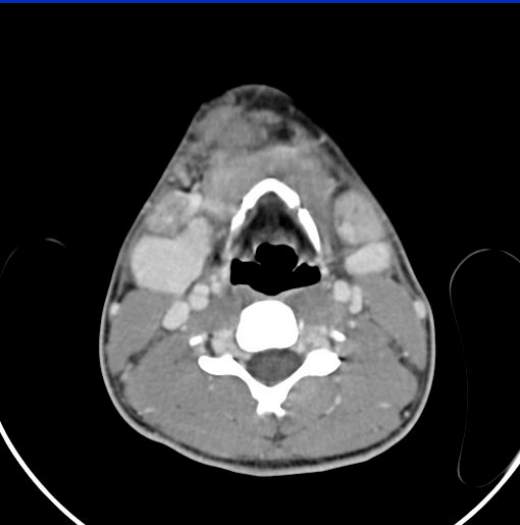
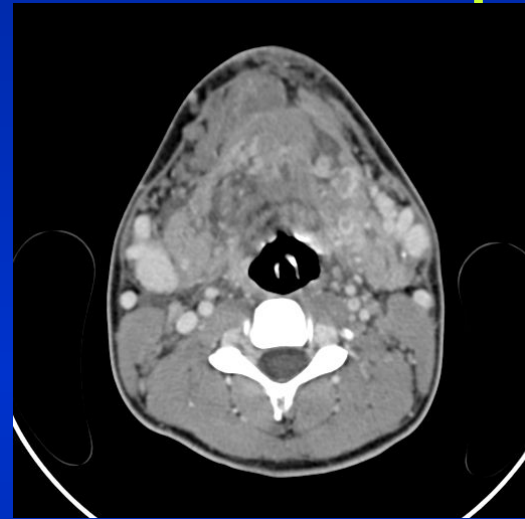
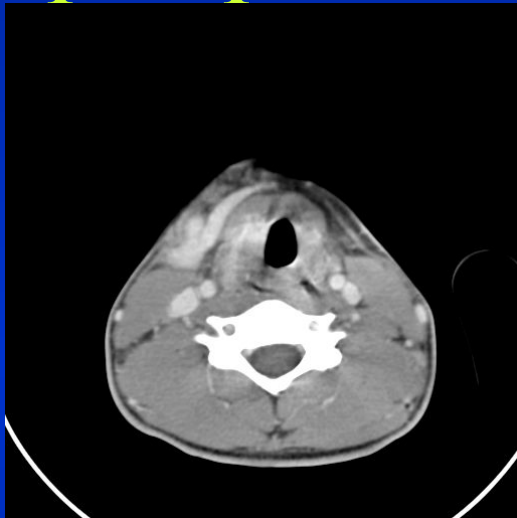


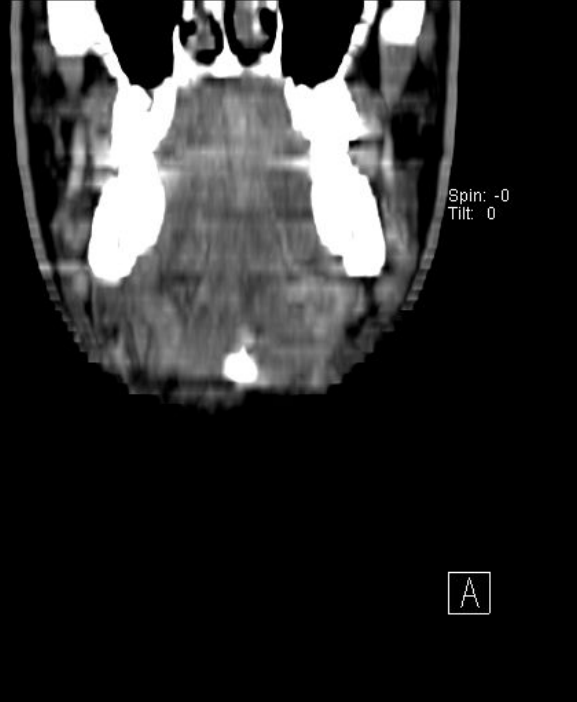
Венозно-
кавернозная
форма



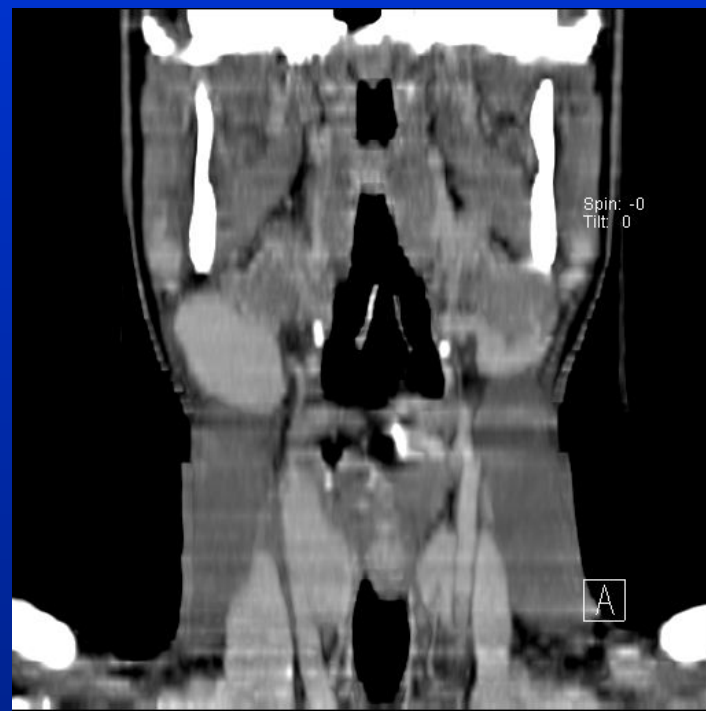
ВЕН.Ф.

Артериовенозная мальформация с формированием венозных каверн

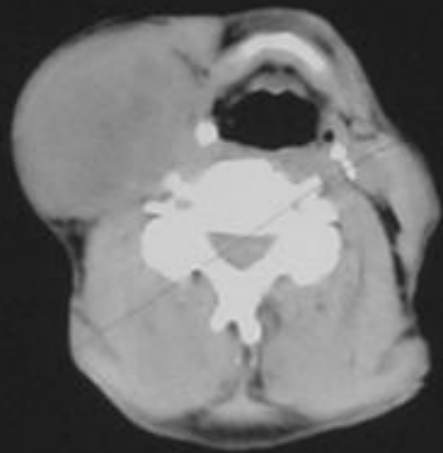




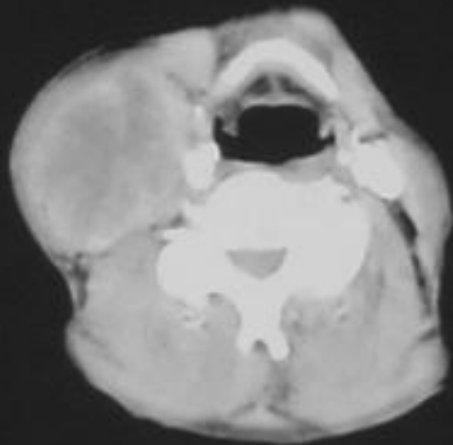
MTP



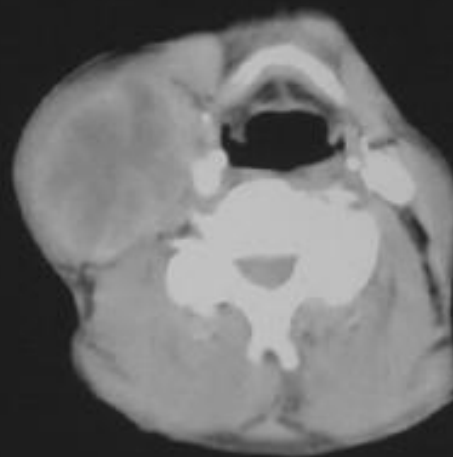
Абсцесс лимфатического узла



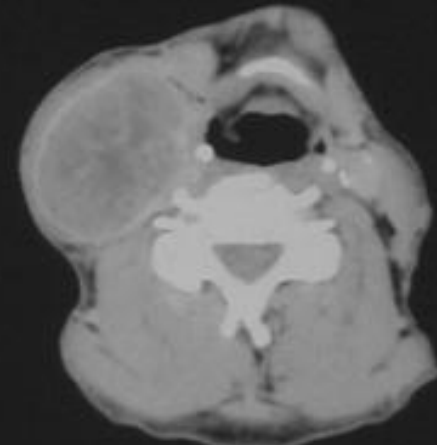
НАТИВ



АРТ.Ф.

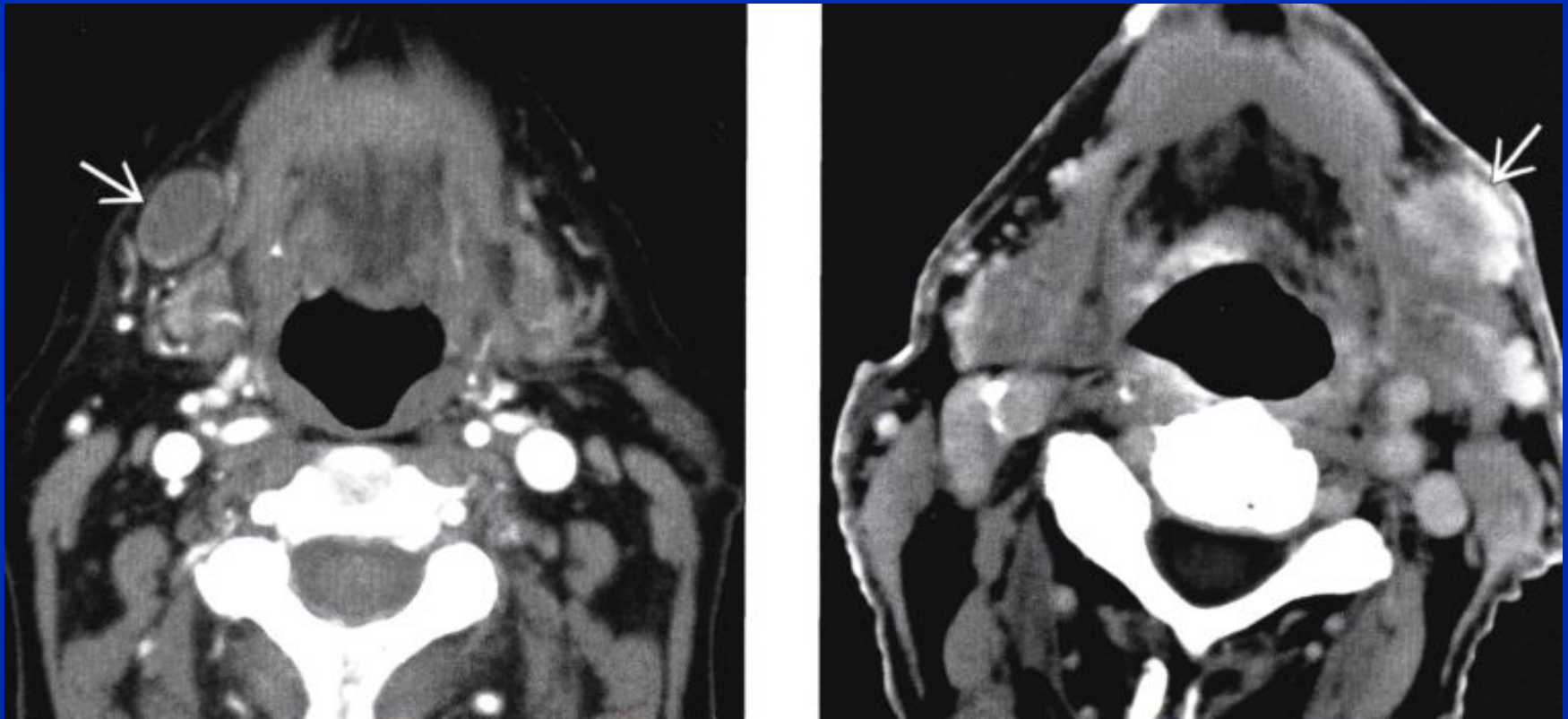


ВЕН.Ф.

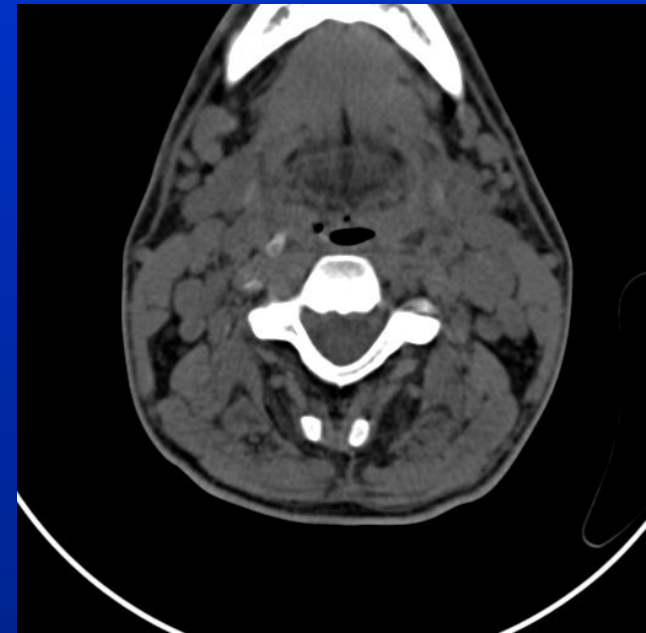
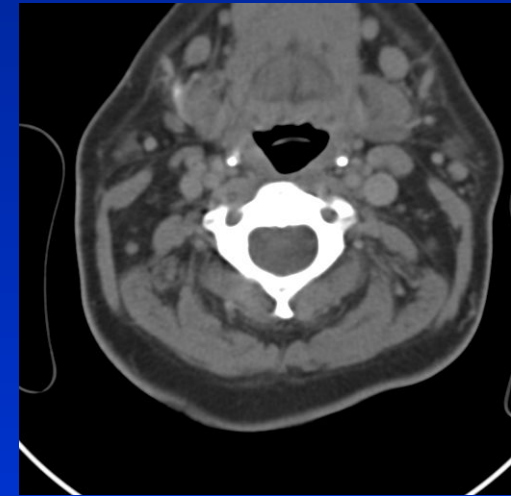
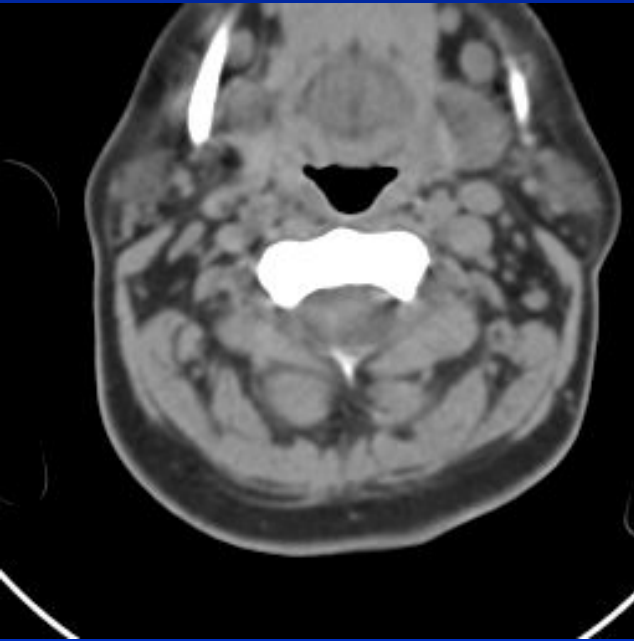


ОТСР.Ф.

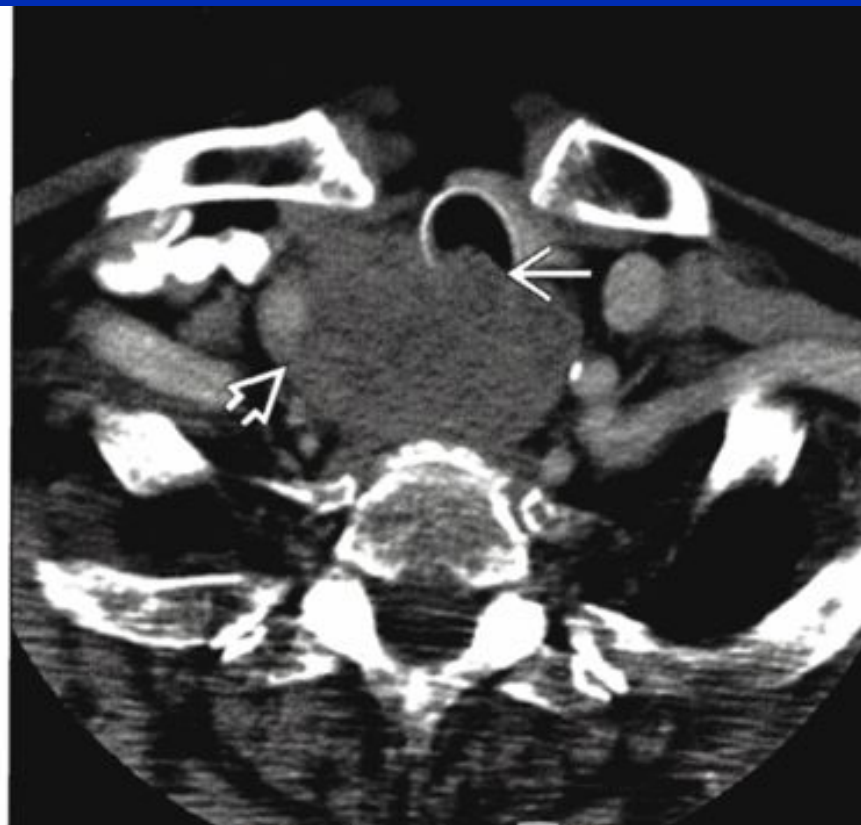
Метастатическое поражение лимфатических узлов



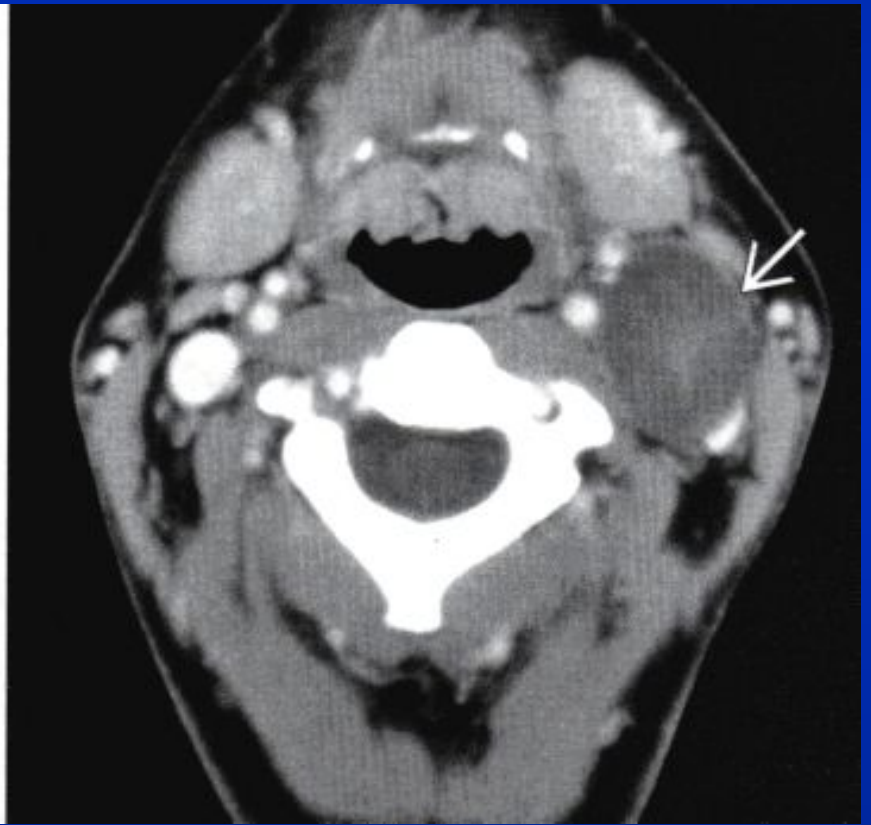
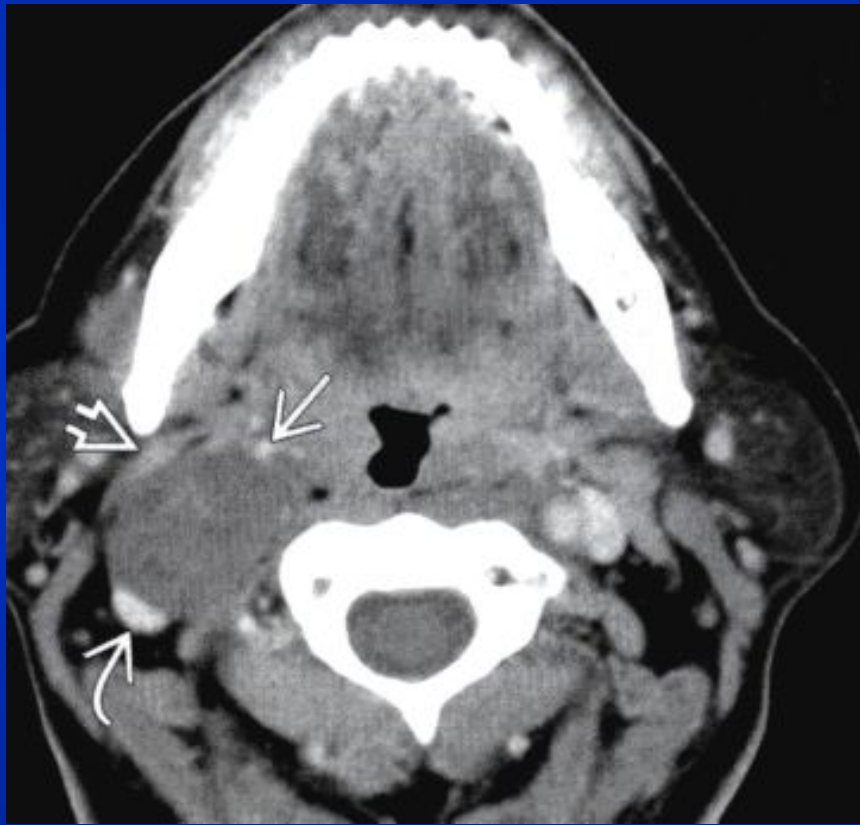
Лимфоаденопатия



Карцинома шейного отдела пищевода



Нейрофиброма



Фибромиосаркома

