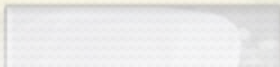




# Лабораторная диагностика



# Клинические лабораторные исследования

- Это комплекс методов, используемых для получения объективных данных о состоянии функциональных систем организма человека.
- Лабораторные исследования помогают врачу установить диагноз заболевания, наблюдать за течением болезни.
- Клинические анализы производятся в специальных подразделениях лечебно-профилактических учреждений - клинико-диагностических лабораториях:

- **Общеклинические анализы** – это исследование мочи, желудочного и дуоденального содержимого, испражнений, мазков, СМЖ



*Биохимические анализы* позволяют судить об обменных процессах, о химическом составе биологических жидкостей человеческого организма.



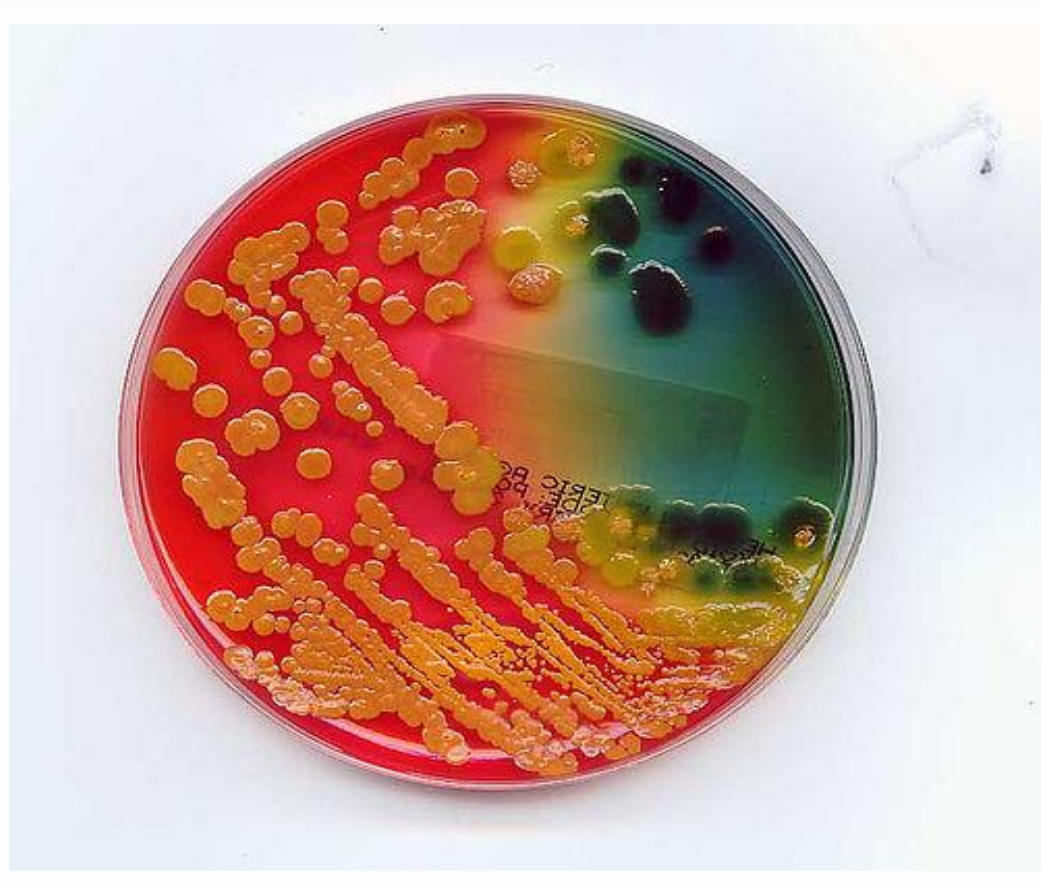
*Гематологические анализы* - включают в себя  
морфологические и физико-химические исследования крови



*Серологические и иммунологические анализы - это методы выявления различных антигенов с помощью соответствующих антител.*



*Микробиологические анализы* дают возможность обнаружить микробов – возбудителей болезней.





# Обязанности лаборанта

- Лаборант производит забор материала для исследования – крови из пальца, кожных чешуек, ногтей, волос.
- Приготовление реактивов и красителей и правильное хранение
- Лаборант самостоятельно производит ряд анализов:
- Определение физ. и хим. исследование мочи
- Желудочного и дуоденального содержимого
- Испражнений, мокроты
- Подсчет количества форменных элементов крови, определение физико-химических ее свойств
- Постановка серологических реакций
- Лаборант тщательно документируется

**тамбовский медицинский колледж  
(лабораторная диагностика)**

- Адрес: г. Тамбов ул. Московская, д23а
- Тел: 715981 приёмная
- 721728 отдел кадров

- Экзамены:
- Биология ЕГЭ
- Русский ЕГЭ
- По окончании колледжа всех выпускников трудоустраивают
- Срок обучения 2 года 10 месяцев диплом государственного образца.