

# Лабораторные этапы изготовления



**Нейлоновые  
съёмные протезы**

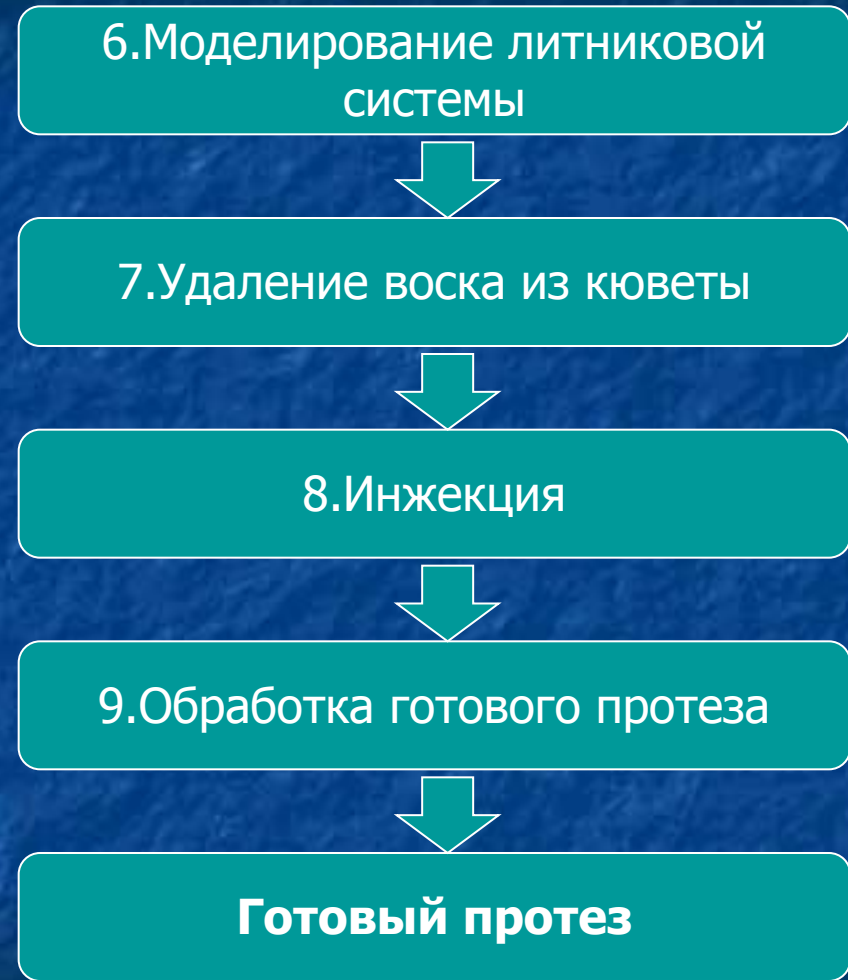
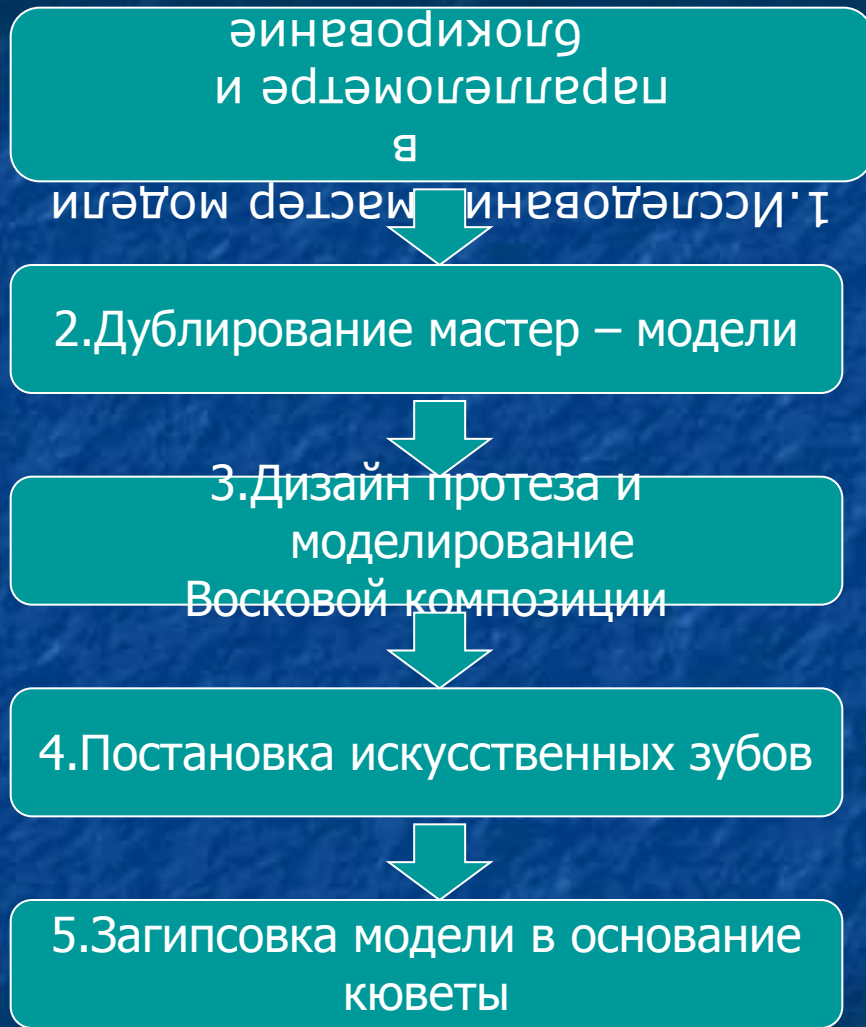


**Съёмные протезы из  
полиуритана ДентАЛур**



**Съёмные протезы из  
акриловой пластмассы**

# Лабораторные этапы изготовления нейлоновых съёмных протезов



## Постановка искусственных зубов



Следующий этап



# Лабораторные этапы изготовления съёмных протезов из полиуритана ДентАЛур

Клинические и лабораторные этапы изготовления протеза с базисом из полиуритана не отличаются от общепринятых до этапа замены воска на пластмассу

для съёмной литки

Лявот

1. Формовка гипсовой модели с восковой композицией в кювету

2. Освобождение искусственных зубов от воска

3. Изготовление литниковых ходов

4. Установка искусственных зубов в полученной силиконовой форме

5. Подготовка модели, покрытие изолирующим лаком

6. Подготовка картриджа с материалом

7. Подготовка модели, силиконовой формы и картриджа к литью

8. Заполнение формы материалом ДентАЛур

9. Полимеризация материала

10. Извлечение протеза из кюветы, с последующей обработкой

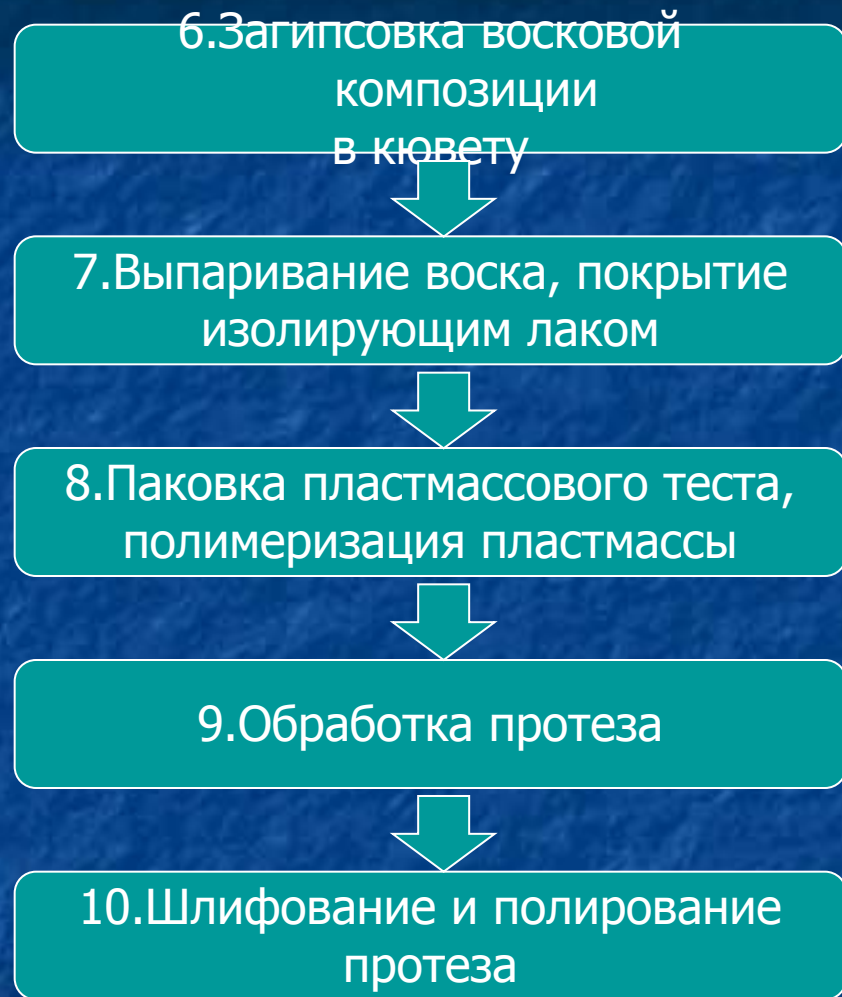
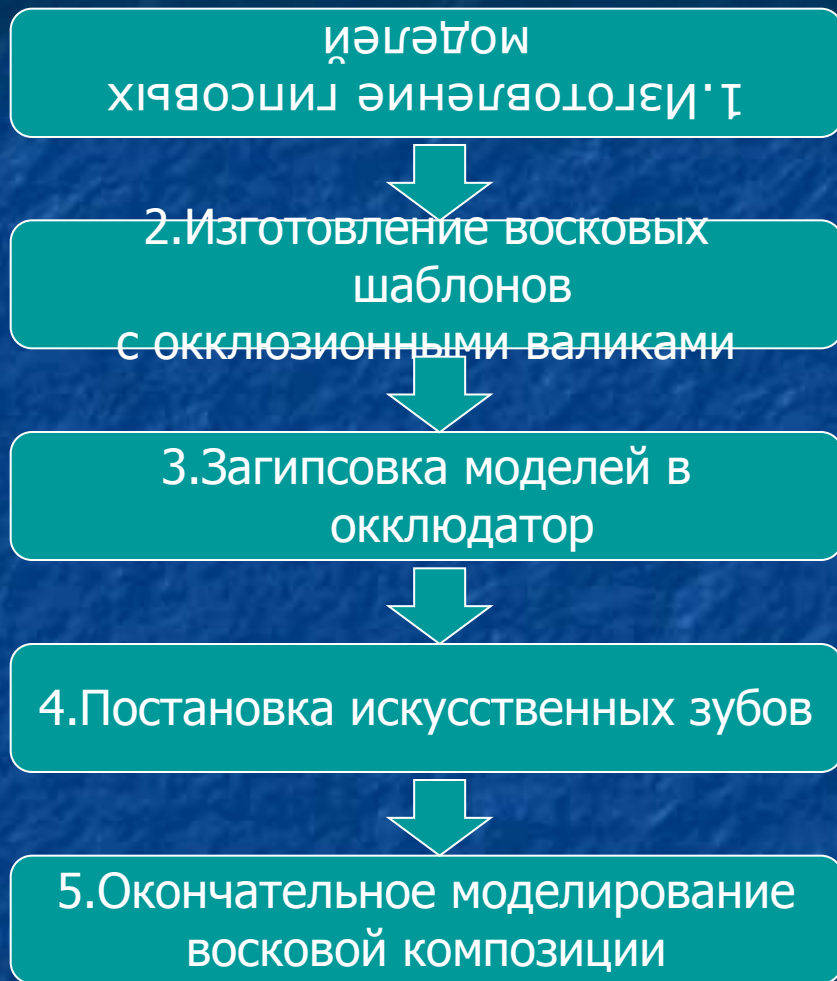
## формовка гипсовой модели в кювету для



Следующий этап



# Лабораторные этапы изготовления съёмных протезов из акриловой пластмассы



## Изготовление гипсовых моделей



[Далее](#)



## Изготовление гипсовых моделей



Следующий Следую  
щий этап





# Изготовление восковых шаблонов с окклюзионными валиками



Следующий Следую  
щий этап



## Загипсовка моделей в оклюдатор



[Далее](#)



## Загипсовка моделей в оклюлятор



[Далее](#)



## Загипсовка моделей в окклюдатор



[Далее](#)



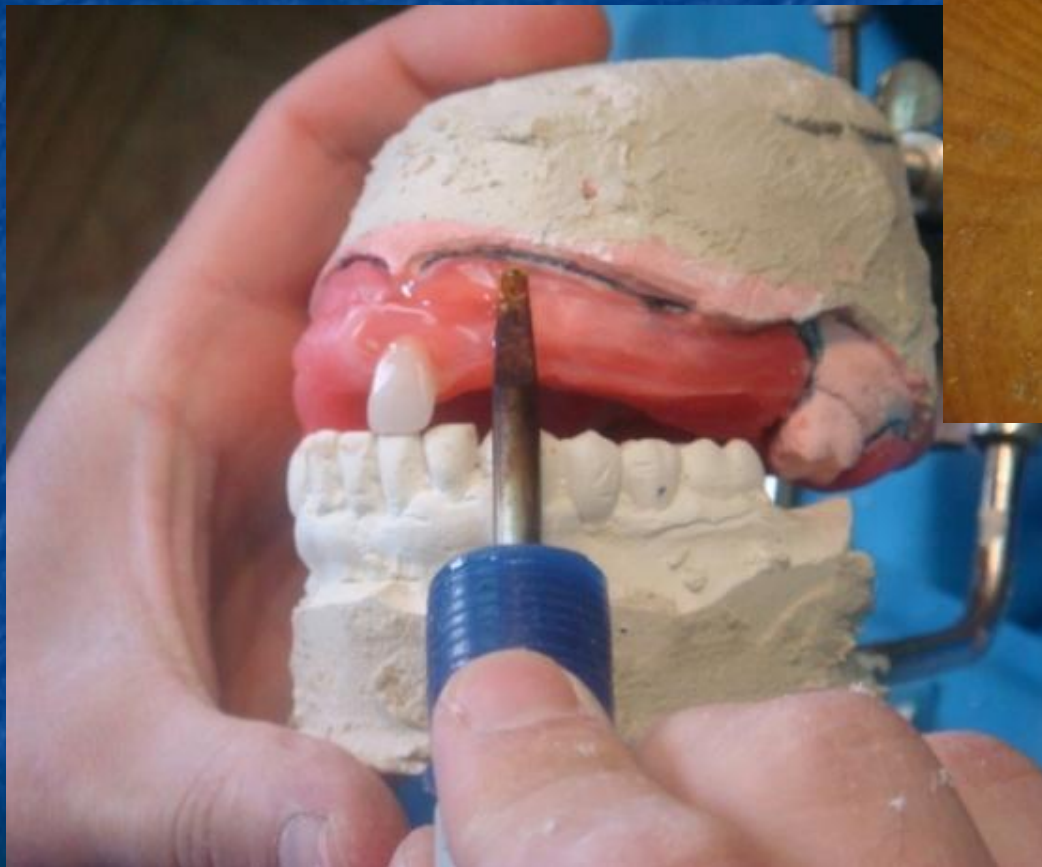
## Загипсовка моделей в окклюлятор



Следующий Следующий этап



# Постановка искусственных зубов



Следующий Следую  
щий этап



# Окончательное моделирование восковой композиции



Следующий Следую  
щий этап



# Загипсовка восковой композиции в кювету



Далее





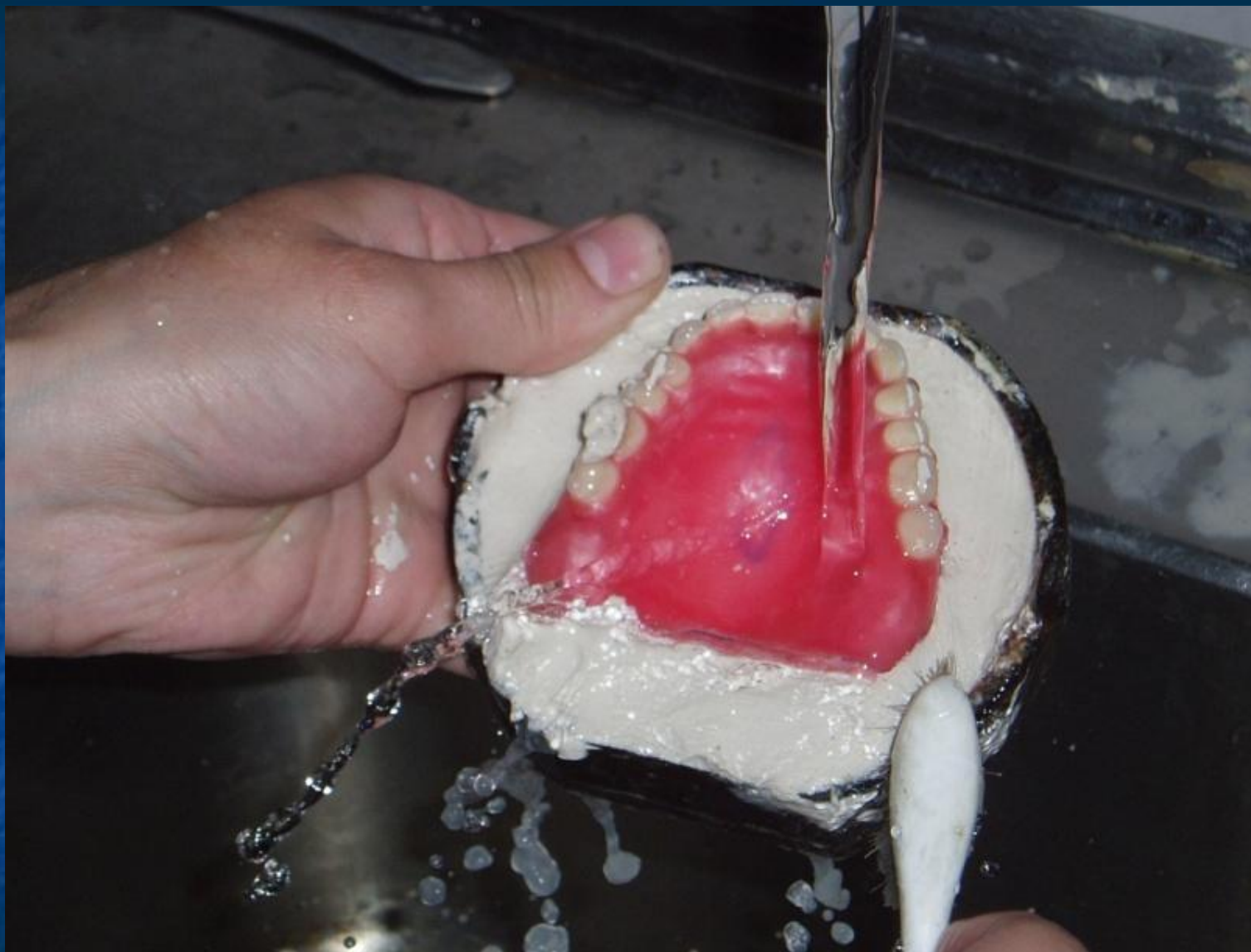
# Загипсовка восковой композиции в кювету



Далее



# Загипсовка восковой композиции в кювету



[Далее](#)



# Загипсовка восковой композиции в кювету



Далее



# Загипсовка восковой композиции в кювету



Далее



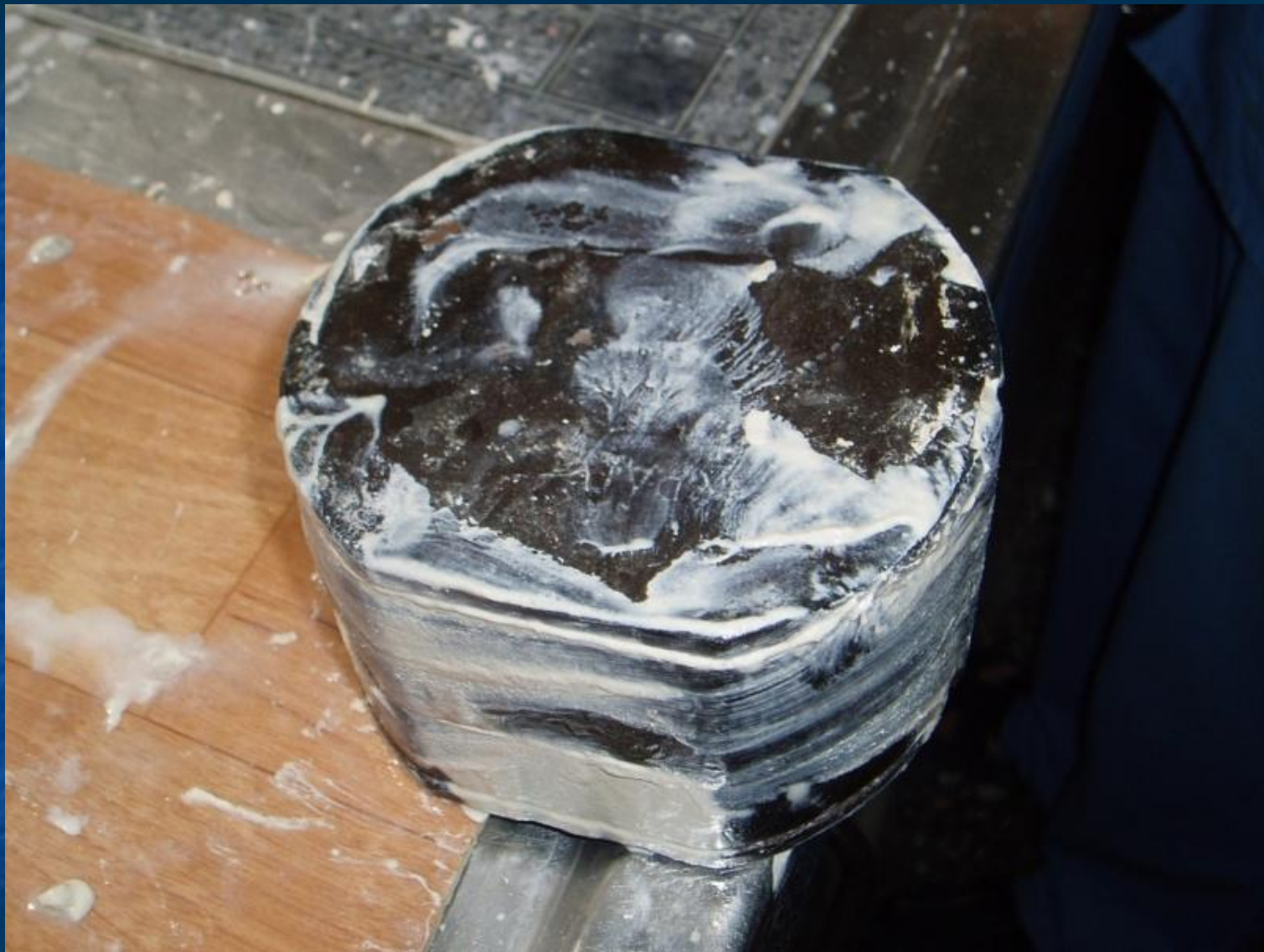
# Загипсовка восковой композиции в кювету



[Далее](#)



# Загипсовка восковой композиции в кювету



Следующий Следую  
щий этап



## Выпаривание воска



[Далее](#)



# Выпаривание воска, покрытие изолирующим лаком



[Далее](#)





# Выпаривание воска, покрытие изолирующим лаком



[Далее](#)



# Выпаривание воска, покрытие изолирующим лаком



[Далее](#)



# Выпаривание воска, покрытие изолирующим лаком



[Далее](#)



# Выпаривание воска, покрытие изолирующим лаком



[Далее](#)



# Выпаривание воска, покрытие изолирующим лаком



[Далее](#)



# Выпаривание воска, покрытие изолирующим лаком



Следующий Следую  
щий этап



# Паковка пластмассового теста, полимеризация пластмассы



[Далее](#)



# Паковка пластмассового теста, полимеризация пластмассы



[Далее](#)





# Паковка пластмассового теста, полимеризация пластмассы



[Далее](#)



## Паковка пластмассового теста, полимеризация пластмассы



[Далее](#)



# Паковка пластмассового теста, полимеризация



[Далее](#)



# Паковка пластмассового теста, полимеризация пластмассы



Следующий Следую  
щий этап



# Обработка протеза



Следующий Следую  
щий этап



# Шлифовка и полирование протеза

