

Лабораторные этапы изготовления



**Нейлоновые
съёмные протезы**

**Съёмные протезы из
полиуритана ДентАЛур**



**Съёмные протезы из
акриловой пластмассы**

Лабораторные этапы изготовления нейлоновых стѐмных протезов

1. Исследование мастер модели

В
параллеломере и
блокирование
поднушений

2. Дублирование мастер – модели

3. Дизайн протеза и
моделирование
Восковой композиции

4. Постановка искусственных зубов

5. Загипсовка модели в основание
кюветы

6. Моделирование литниковой
системы

7. Удаление воска из кюветы

8. Инжекция

9. Обработка готового протеза

Готовый протез



Постановка искусственных зубов



Следующий этап



Лабораторные этапы изготовления съёмных протезов из полиуритана ДентАлур

Клинические и лабораторные этапы изготовления протеза с базисом из полиуритана не отличаются от общепринятых до этапа замены воска на пластмассу

1. Формовка гипсовой модели с восковой композицией в кювету для свободного литья

2. Освобождение искусственных зубов от воска

3. Изготовление литниковых ходов

4. Установка искусственных зубов в полученной силиконовой форме

5. Подготовка модели, покрытие изолирующим лаком

6. Подготовка картриджа с материалом

7. Подготовка модели, силиконовой формы и картриджа к литью

8. Заполнение формы материалом ДентАлур

9. Полимеризация материала

10. Извлечение протеза из кюветы, с последующей обработкой

формовка гипсовой модели в кювету для свободного литья



Следующий этап



Лабораторные этапы изготовления съёмных протезов из акриловой пластмассы

1.Изготовление гипсовых моделей

2.Изготовление восковых шаблонов с окклюзионными валиками

3.Загипсовка моделей в окклюдатор

4.Постановка искусственных зубов

5.Окончательное моделирование восковой композиции

6.Загипсовка восковой композиции в кювету

7.Выпаривание воска, покрытие изолирующим лаком

8.Паковка пластмассового теста, полимеризация пластмассы

9.Обработка протеза

10.Шлифование и полирование протеза



Изготовление гипсовых моделей



[Далее](#)



Изготовление гипсовых моделей



Следующий этап



Изготовление восковых шаблонов с окклюзионными валиками



Следующий этап



Загипсовка моделей в окклюдатор



[Далее](#)



Загипсовка моделей в окклюдатор



[Далее](#)



Загипсовка моделей в окклюдатор



[Далее](#)



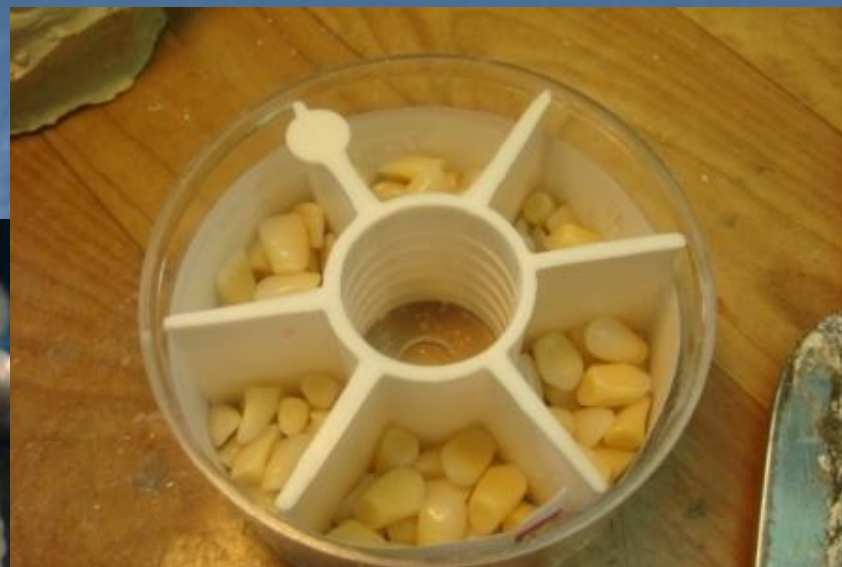
Загипсовка моделей в окклюдатор



Следующий этап



Постановка искусственных зубов



Следующий этап



Окончательное моделирование восковой композиции



Следующий этап



Загипсовка восковой композиции в кювету



[Далее](#)



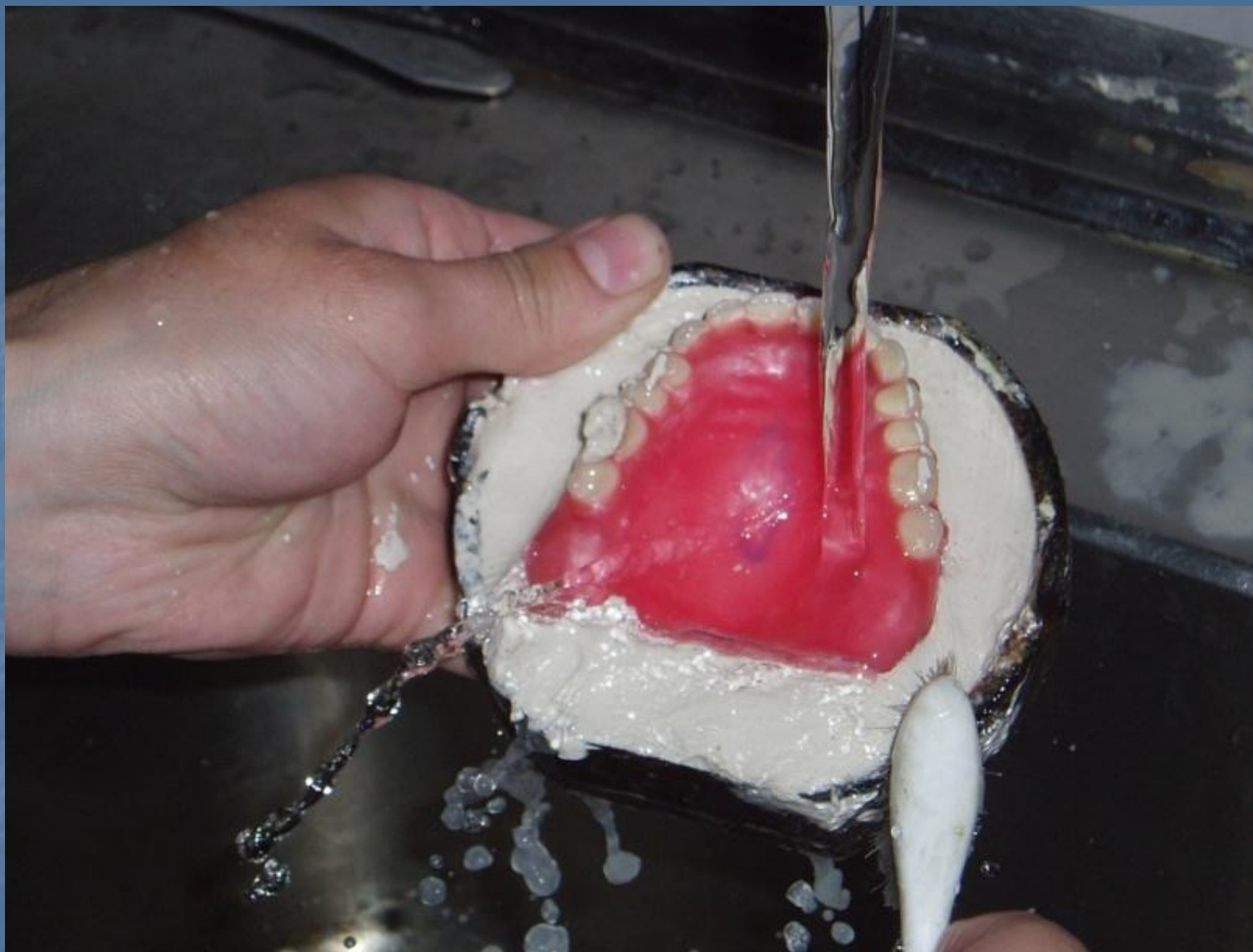
Загипсовка восковой композиции в кювету



[Далее](#)



Загипсовка восковой композиции в кювету



[Далее](#)



Загипсовка восковой композиции в кювету



[Далее](#)



Загипсовка восковой композиции в кювету



[Далее](#)



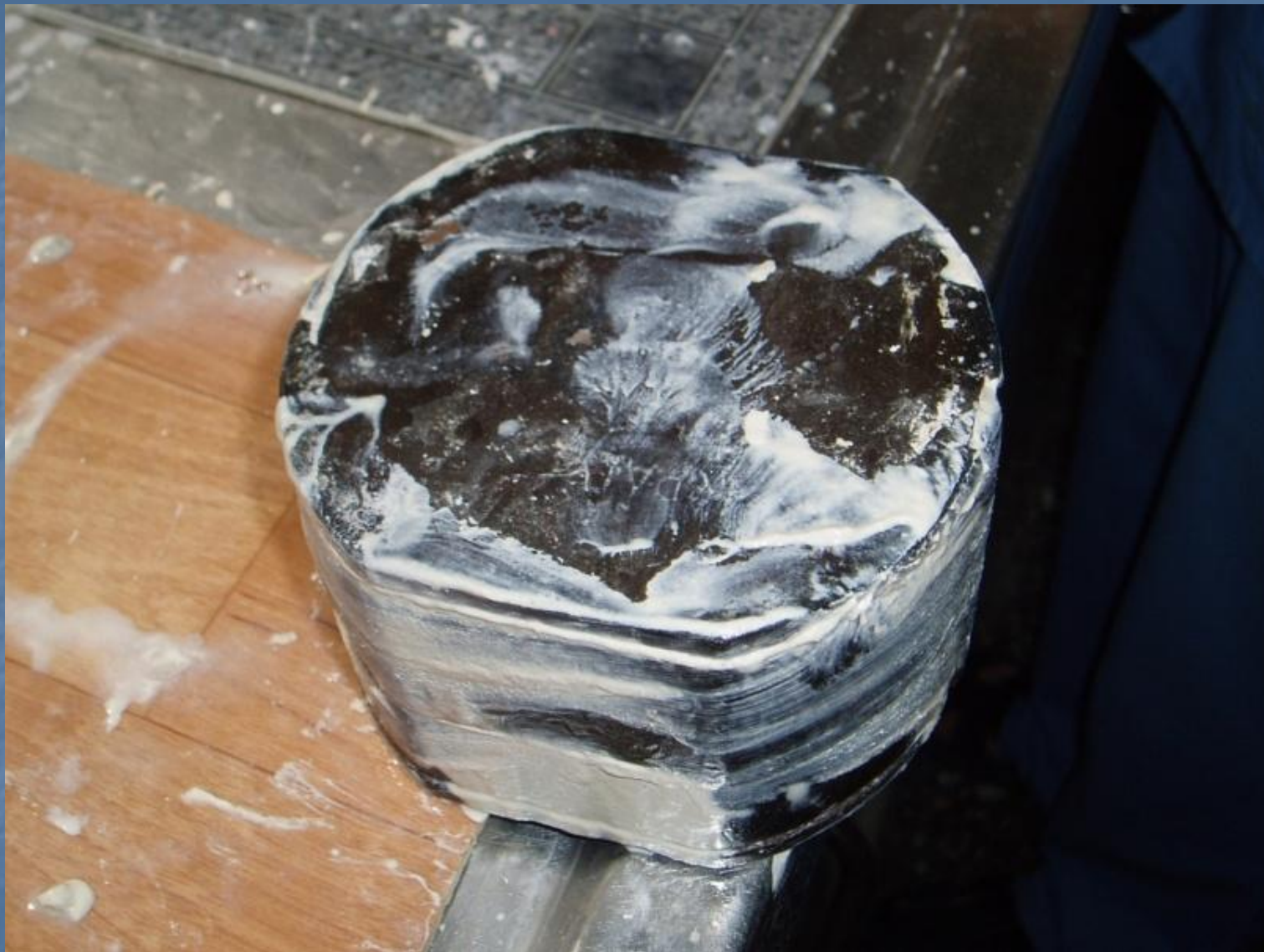
Загипсовка восковой композиции в кювету



[Далее](#)



Загипсовка восковой композиции в кювету



Следующий этап



Выпаривание воска



[Далее](#)



Выпаривание воска, покрытие изолирующим лаком



[Далее](#)



Выпаривание воска, покрытие изолирующим лаком



[Далее](#)



Выпаривание воска, покрытие изолирующим лаком



[Далее](#)



Выпаривание воска, покрытие изолирующим лаком



[Далее](#)



Выпаривание воска, покрытие изолирующим лаком



[Далее](#)



Выпаривание воска, покрытие изолирующим лаком



[Далее](#)



Выпаривание воска, покрытие изолирующим лаком



Следующий этап



Паковка пластмассового теста, полимеризация пластмассы



[Далее](#)



Паковка пластмассового теста, полимеризация пластмассы



[Далее](#)



Паковка пластмассового теста, полимеризация пластмассы



[Далее](#)



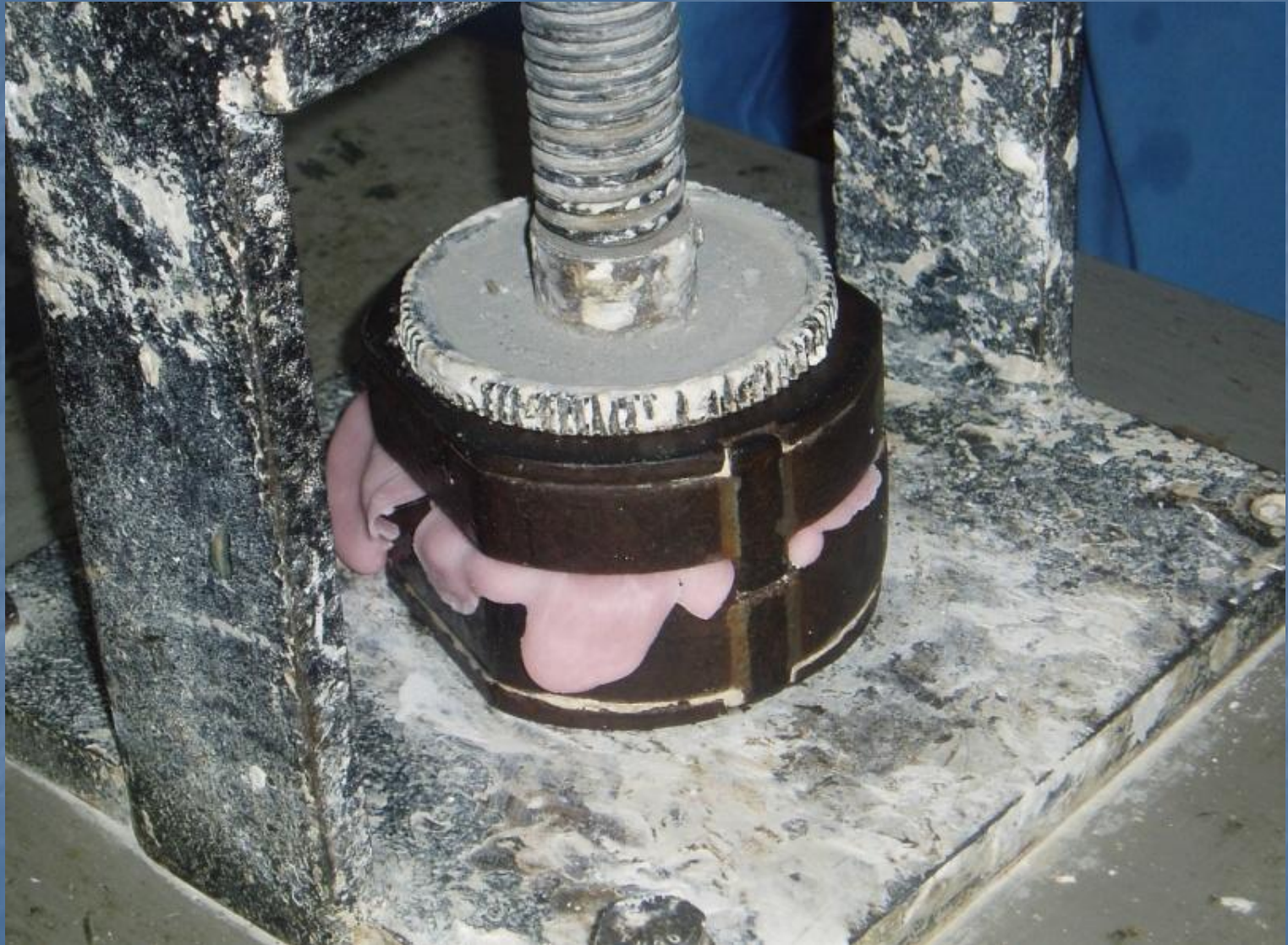
Паковка пластмассового теста, полимеризация пластмассы



[Далее](#)



Паковка пластмассового теста, полимеризация пластмассы



[Далее](#)



Паковка пластмассового теста, полимеризация пластмассы



Следующий этап



Обработка протеза



Следующий этап



Шлифование и полирование протеза

