

**Легочные
стронгилятозы
жвачных**

Диктиокаулезы крс и мрс

Тип Nematelminthes

Класс Nematoda

Подотряд Strongylata

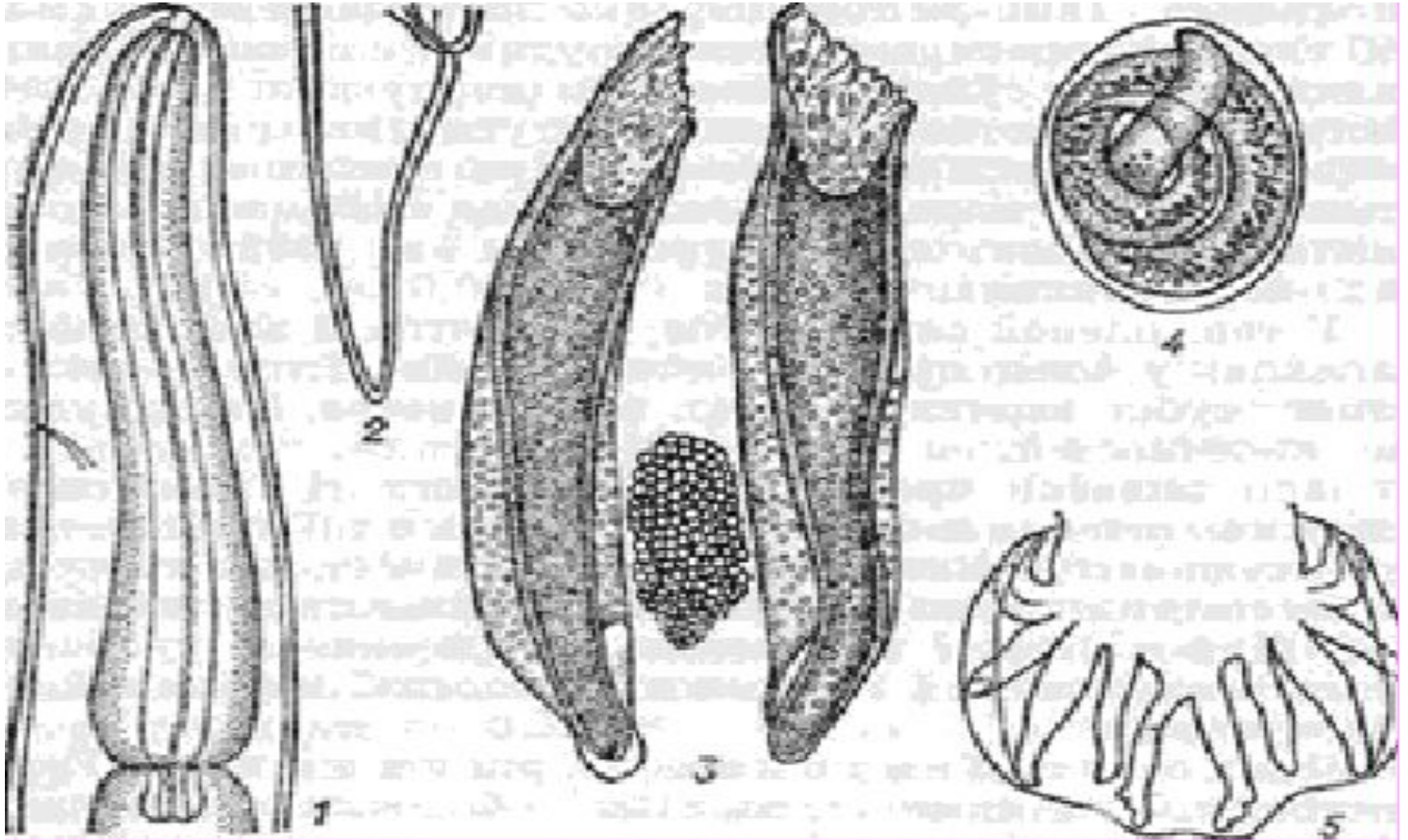
Семейство Dictyocaulidae

Род Dictyocaulus

Вид Dictyocaulus filaria (мрс)

Вид Dictyocaulus viviparus (крс)

Dictyocaulus viviparus



Морфология диктиокаулюсов



Биология развития диктиокаулюсов

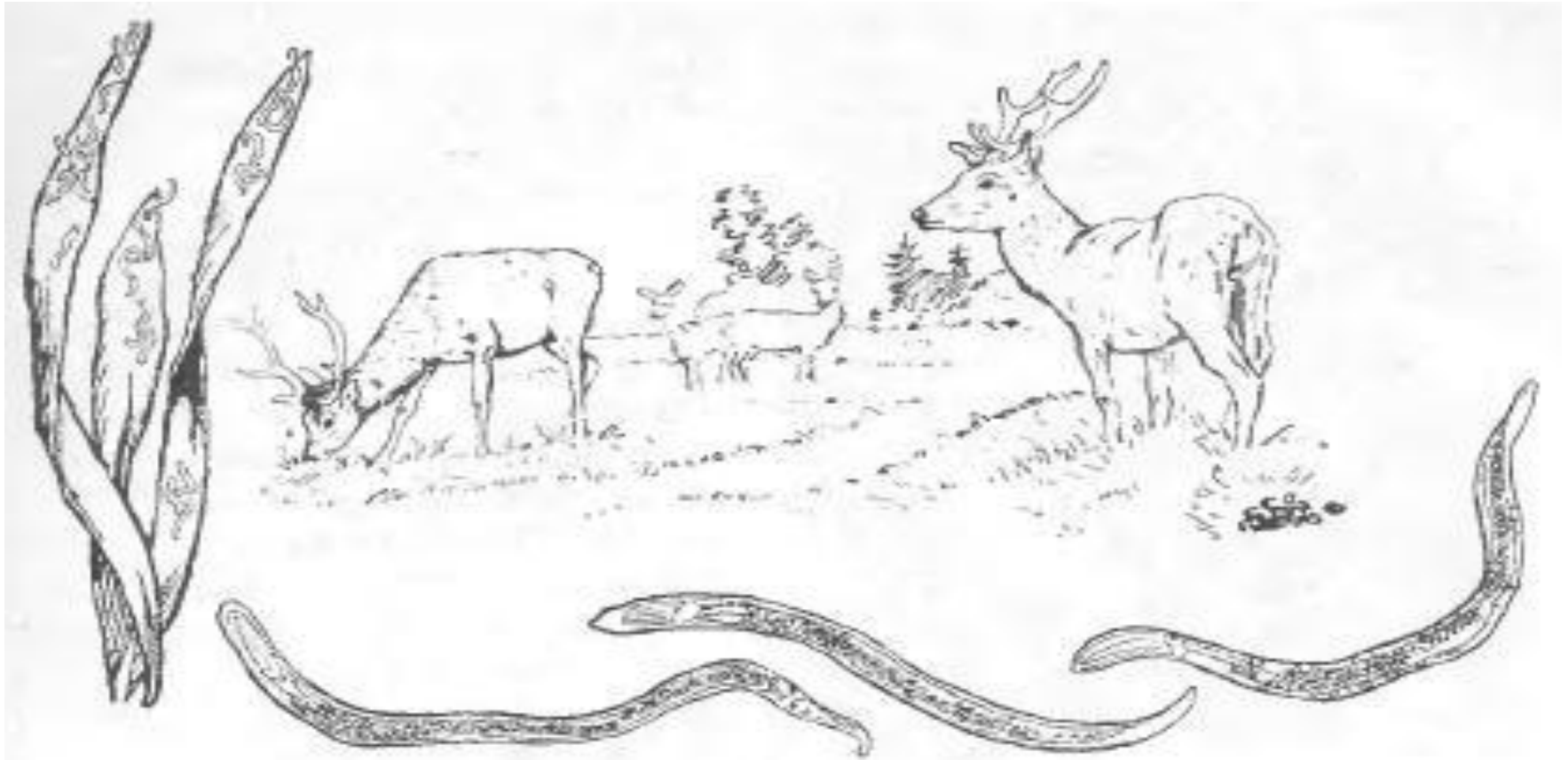
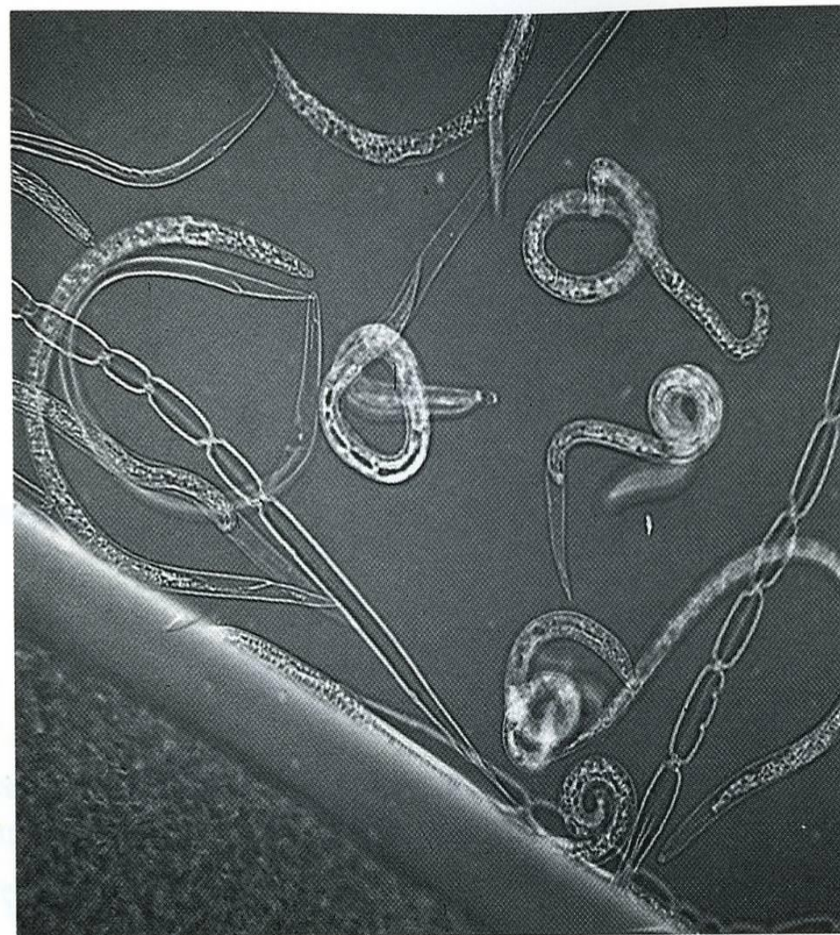
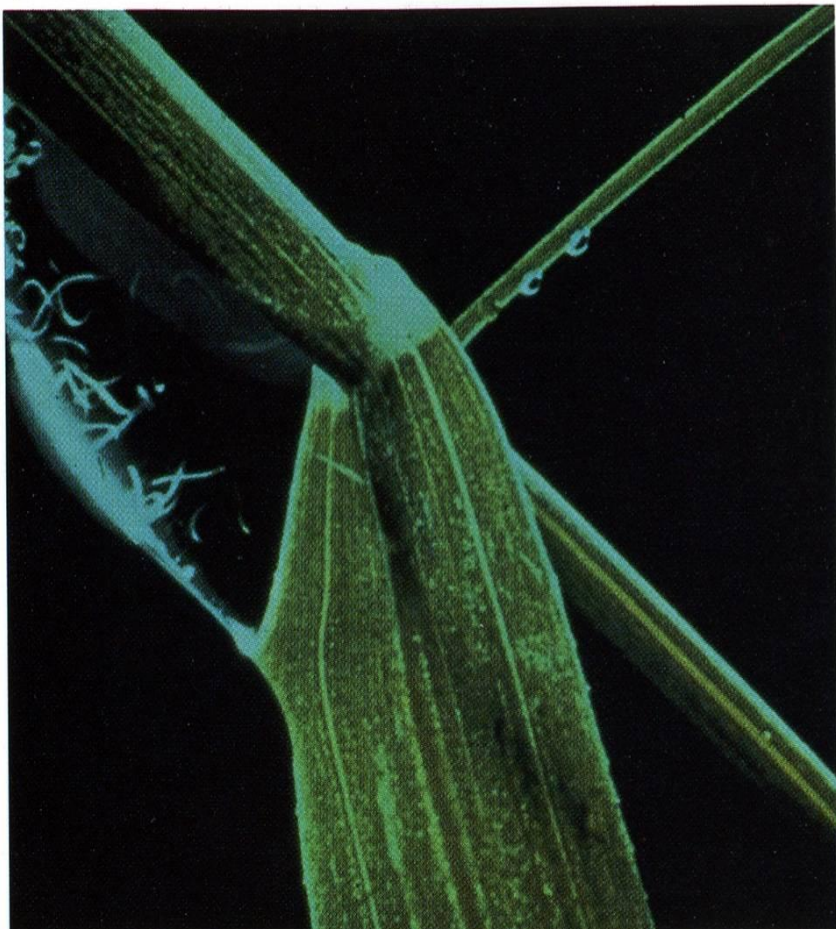


Рис. 38
Схема развития диктиокаулюсов

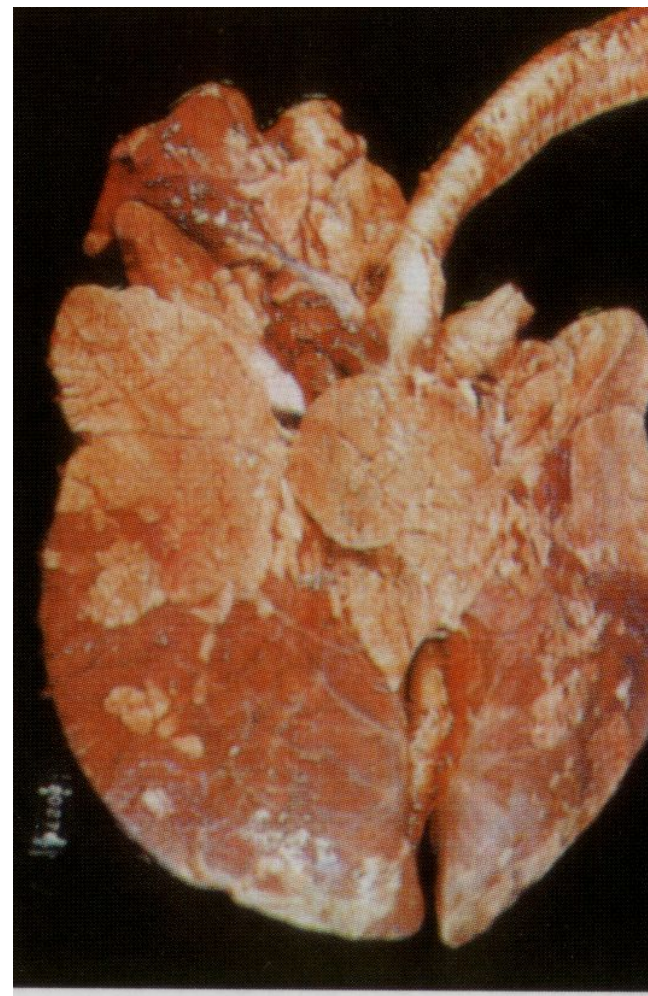
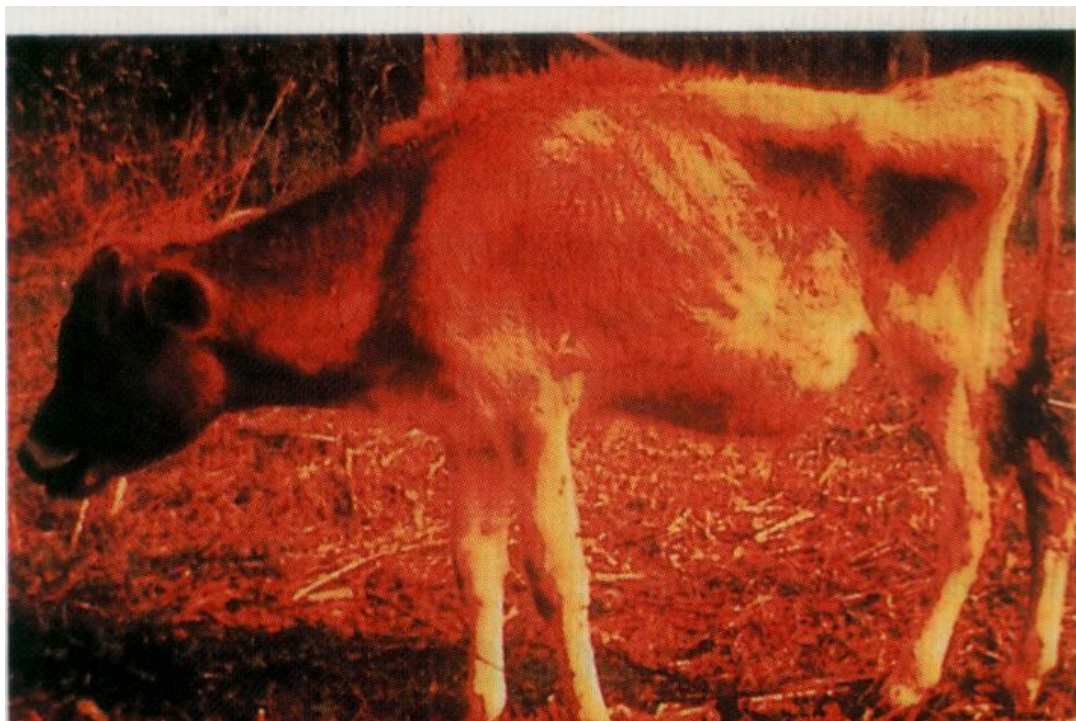
Личинки диктиокаулюсов во внешней среде



Dictyocaulus viviparus клиника



Клинические признаки диктиокаулеза



Пораженные легкие



Dictyocaulus filaria в легких овцы



Диктиокаулюсы в бронхах



Dictyocaulus viviparus



Dictyocaulus filaria



Мюллериоз мелкого рогатого скота

Тип Nematelminthes

Класс Nematoda

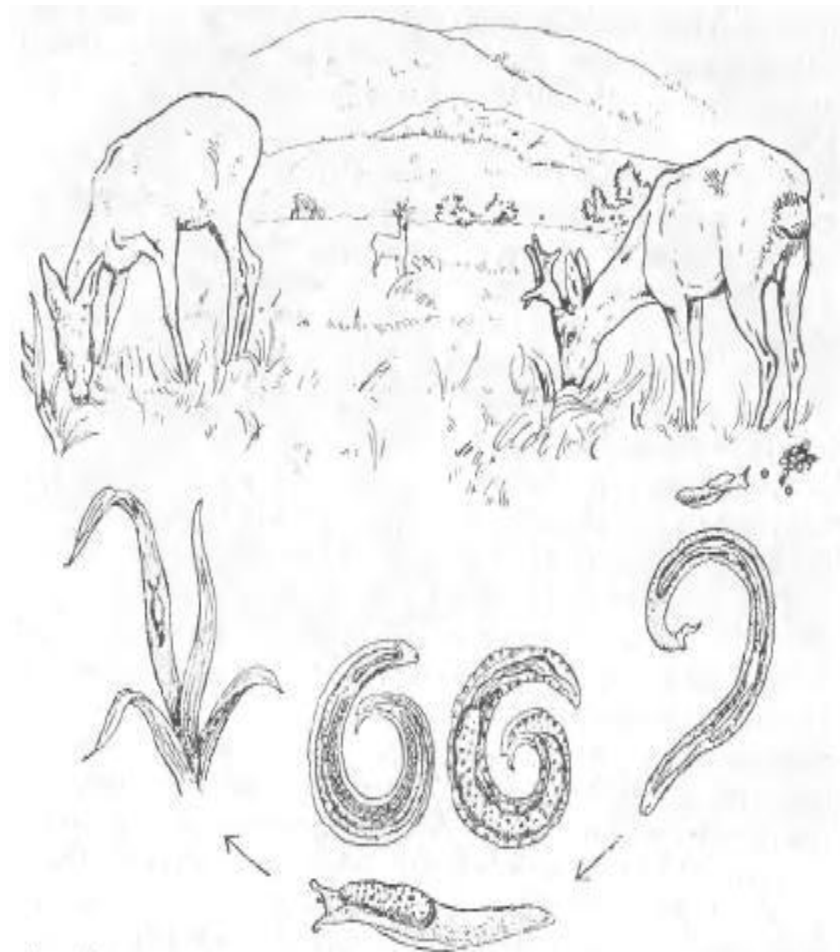
П/отр. Strongylata

Семейство Protostrongylidae

Род Mullerius

Вид Mullerius capillaris

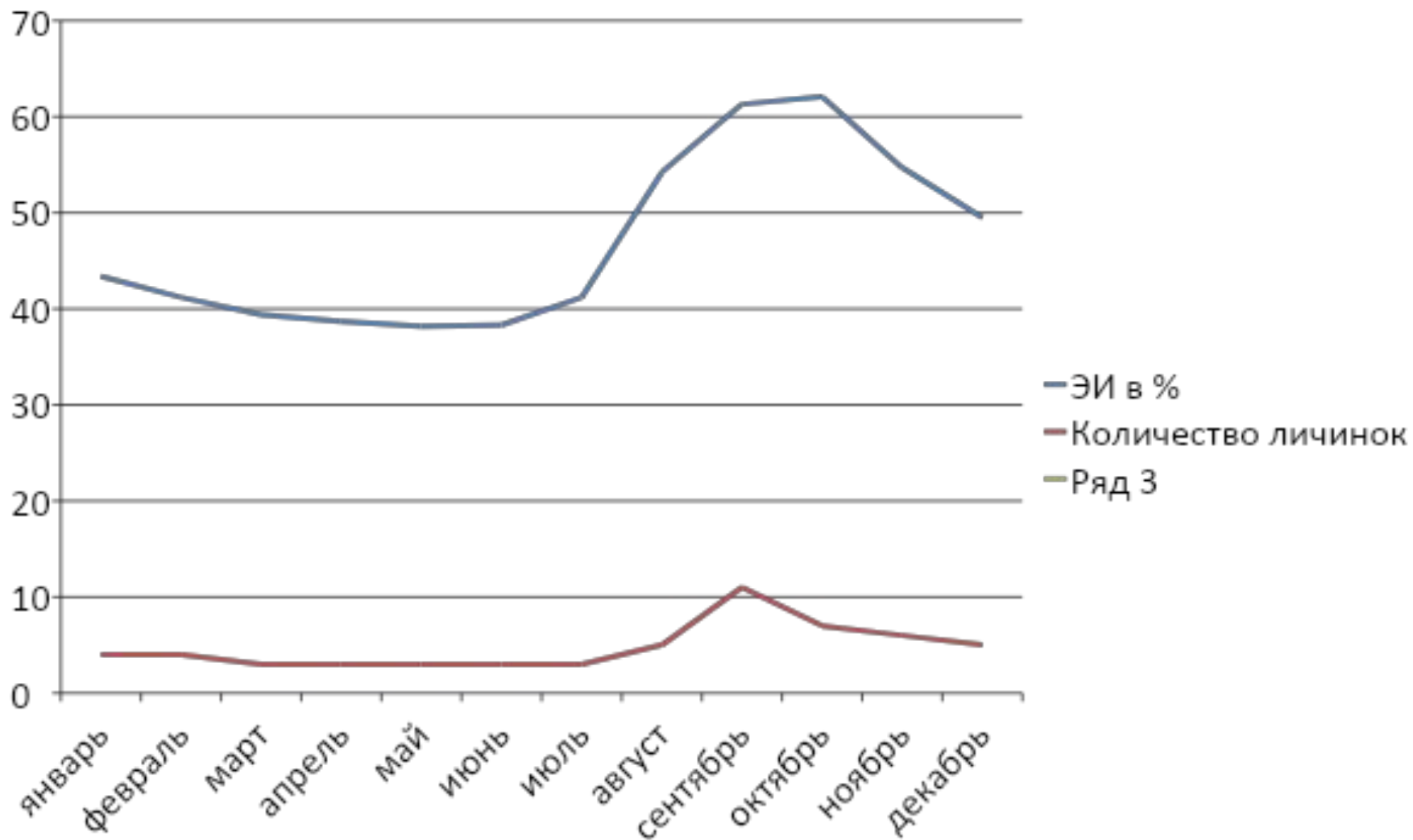
Биология развития протостронгилюсов



Промежуточный хозяин *Mullerius capillaris*



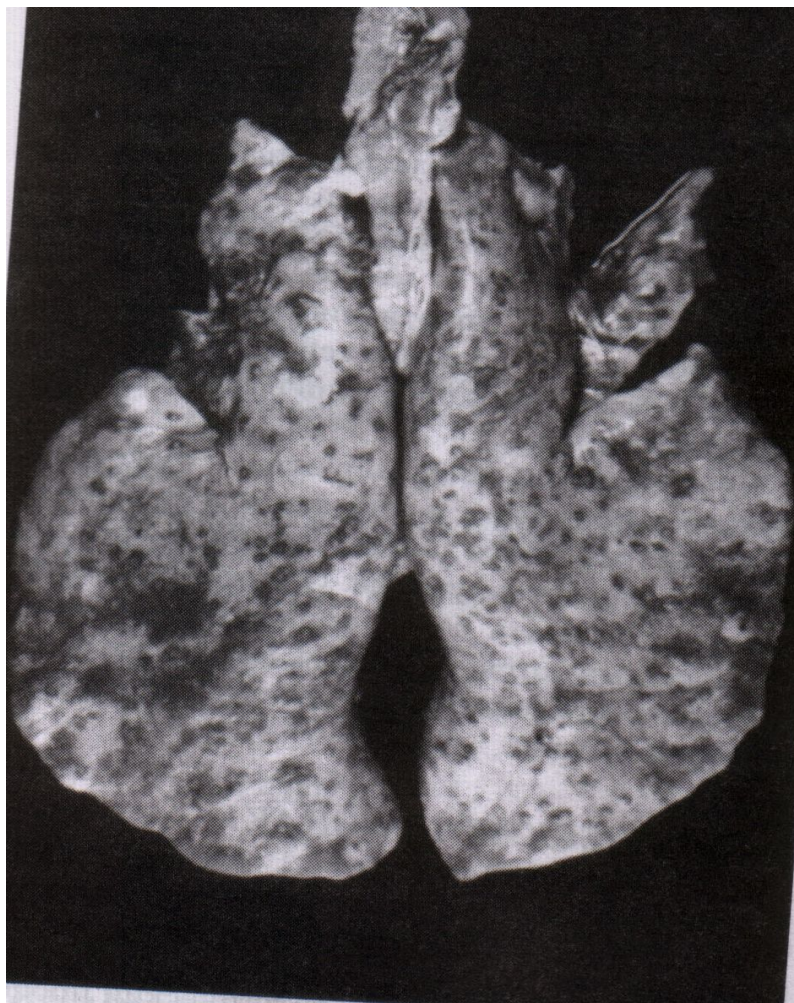
Сезонная динамика протостронгилидозов коз



Коза больная мюллерриозом



Узелковые образования в легких козы при мюллерииозе



Личинка
Mullerius capillaris



Метастронгилез свиней

Тип Nematelminthes

Класс Nematoda

П/отр. Strongylata

Семейство Metastrongylidae

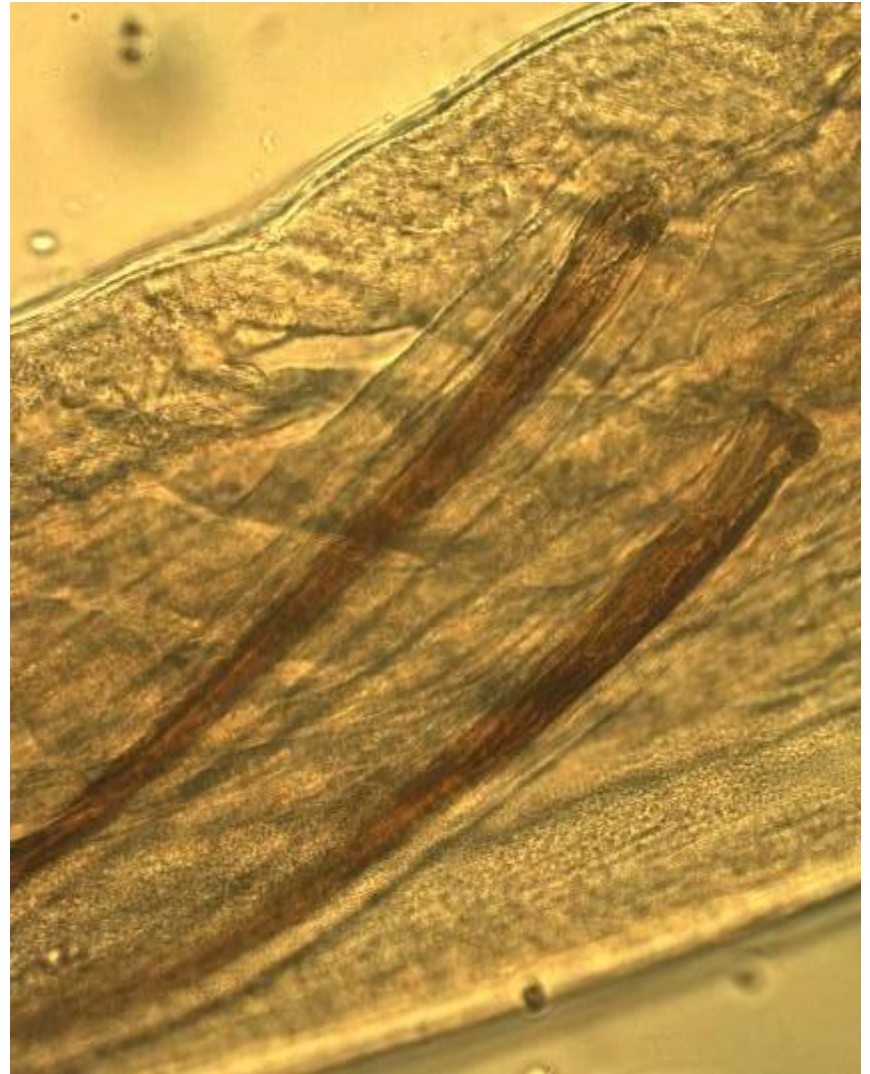
Род Metastrongylus

Виды *M. elongatus*

M. pudendotectus

M. salmi

Спикулы метастронгилюса



Хвостовой конец *M. elongatus*



Биология развития метастронгилюсов

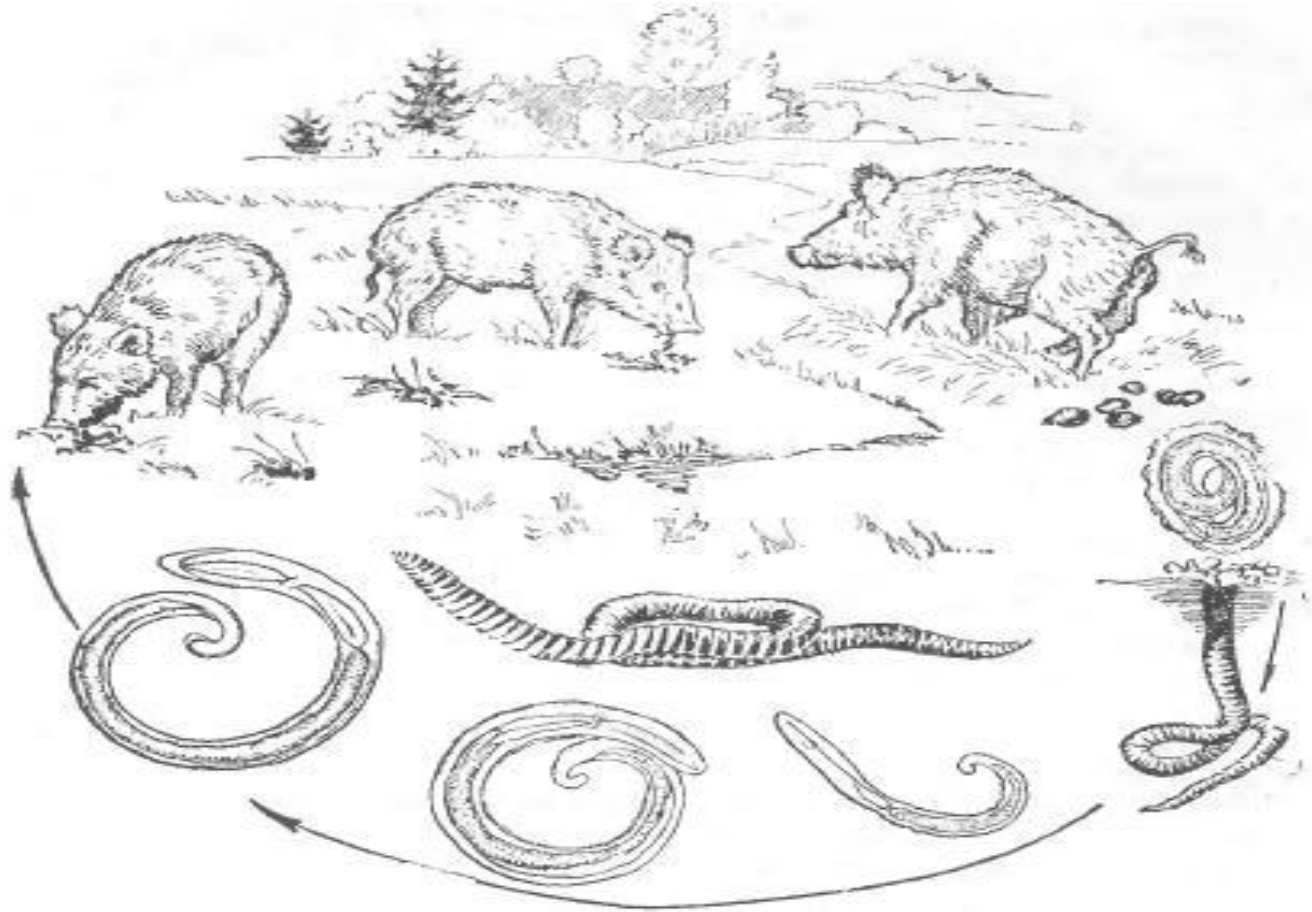


Рис. 41
Схема развития метастронгилюсов у кабана

Промежуточные хозяева метастронгилюсов



Яйцо *Metastrongylus* spp.

