



Лифтмассаж

Усовершенствованная

технология LPG

для работ

с тканями лица

LIFT



Лифтмассаж является симбиозом дополненной новыми возможностями Космеханики и элементов терапевтической и эстетической Эндермологии.

Новая технология существенно расширяет возможности и повышает эффективность программ ухода за лицом.



LIFT



ЛИФТМАССАЖ=КОСМЕХАНИКА + ЭНДЕРМОЛОГИЯ

Космеханика - использование манипул со щипковым механизмом воздействия:

- **Механическая стимуляция фибробластов, приводящая к увеличению синтеза эластина и коллагена.**
- **Улучшение трофических процессов в тканях лица, шеи, декольте и груди.**
- **Лифтинг и моделирование овала лица.**

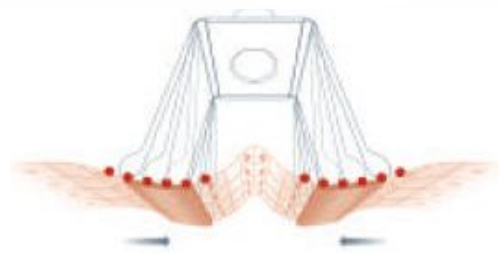
Эндермология – использование манипул с роллерами

- **Уменьшение лишних подкожно-жировых отложений в обрабатываемых областях (двойной подбородок, щёки, шея и т.п.)**
- **Снятие мышечного гипертонуса меняющего архитектуру овала лица (лоб, нижняя треть лица, шея и т.д.)**
- **Работа с рубцово измененными тканями (травмы, ожоги, послеоперационное состояние)**

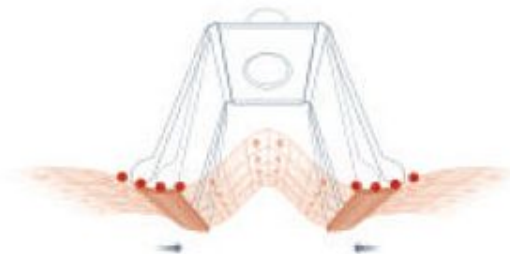
Новые возможности ЛИФТ - манипул



Сверх быстрый лифт



Быстрый лифт



Медленный лифт

Чем выше частота биения «крылышек» тем более поверхностное воздействие на ткани оказывается. Сверх быстрый лифт предназначен для стимуляции фибробластов (более эффективен для кожи с начальными признаками увядания) и максимального лифтингового эффекта, а также для релаксации мышц, находящихся в состоянии гипертонуса.

Быстрый лифт для повышения эластичности кожи стимуляции фибробластов (более эффективен для увядающей кожи), разглаживания морщин.

Медленный лифт используется в дренажных программах, а при работе с плотными тканями (лишняя ПЖК, мужская кожа).



LIFT



Техника ЛИФТМАССАЖА



Решение эстетических проблем

- Статические и мимические морщины
- Гипертонус мимической мускулатуры
- Отеки, пастозность тканей
- Гравитационный птоз, снижение тургора кожи
- Нарушение трофических процессов
- Лишние подкожно жировые отложения в области лица, шеи, декольте

Решение терапевтических проблем

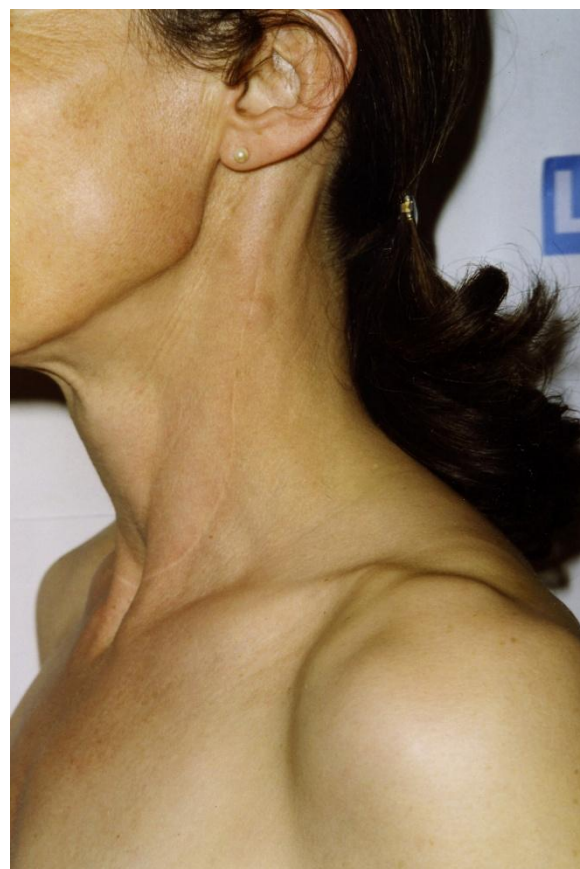
- Реабилитация после хирургических вмешательств
- Болевые ощущения
- Дисфункция височно – нижнечелюстного сустава
- Парез лицевого нерва



LIFT



Результаты работы с послеоперационным рубцом



Lift

LPG

Результаты работы с послеоперационным рубцом



Lift

LPG



**Результаты эстетического применения
Лифтмассажа (курс 2 месяца)**



ROLL



1

2

3

**Результаты эстетического применения
Лифтмассажа (курс 2 месяца)**



ROLL

LPG



1



2

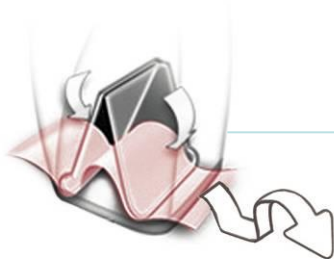
**Результаты эстетического применения
Лифтмассажа (курс 2 месяца)**



ROLL

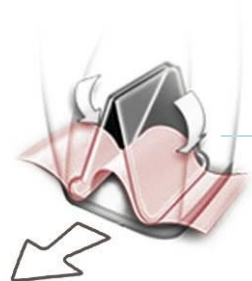


Применяемые движения Лифт манипулы



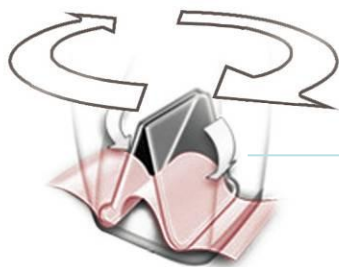
ПУНКТИР

крылья параллельно или
перпендикулярны
направлению перемещения



СКОЛЬЖЕНИЕ

крылья параллельно или
перпендикулярны
направлению перемещения



БАБОЧКА и СПИРАЛЬ



Lift

LPG

Цели	Результаты	Техника выполнения	Программа
Релаксация	Снятие гипертонуса и напряжения мышц, уменьшение болей	Roll 16 Гц прямой ход	Relaxation, Beauty flash affect
Дренаж	Уменьшение стаза и отека, уменьшение выраженности темных кругов под глазами	Lift 4 Гц крылышки параллельно линиям лимфооттока	Drainage, Face retention
Стимуляция	Повышение эластичности кожи, укрепление тканей, восстановление овала лица, антигравитационное действие	Lift 16 Гц – для кожи с начальными признаками старения 8 Гц для зрелой, увядающей кожи Крылышки параллельны массажным линиям	Anti aging, sagging facial skin Anti aging, Lines and wrinkles
Разглаживание морщин	Заполнение морщин, сужение пор, лечение рубцов	Lift 8 Гц – средняя манипула 4 Гц микроманипула крылышки перпендикулярны дну морщины, складки	Anti aging, Lines and wrinkles Drainage, Face retention
Уменьшение объема ПЖК	Решение проблемы двойного подбородка, полных щек и т.д., а также фиброзные изменения в тканях (плоскостной рубец после п.о.)	Roll Постоянная аспирация Прямой ход (возможно присоединять движения помпажа и сручивания)	Lipomassage face, Contouring



Lift



Цель – релаксация

Мышцы, находящиеся с гипертонусе

Лобная мышца

Круговая мышца глаза

Круговая мышца рта

Сморщиватель брови

Квадратная мышца подбородка

Жевательная мышца

Мышца шеи



LIFT

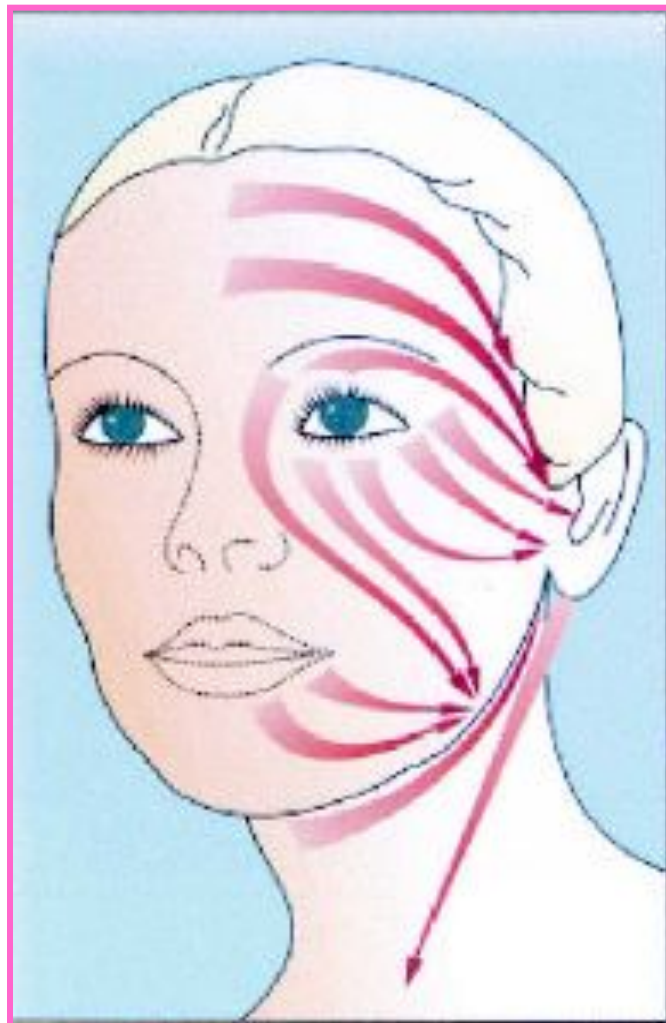




ROLL



Цель - дренаж



**Околоушные
лимфатические узлы**

**Подчелюстные
лимфатические узлы**

**Подподбородочные
лимфатические узлы**

**Над - и подключичные
лимфатические узлы**



LIFT





ROLL



Цель – стимуляция

→ Крылышки параллельно линиям перемещения
(в соответствии с массажными линиями лица)



Работа снизу вверх



LIFT





ROLL



Цель – разглаживание морщин

→ Крылышки перпендикулярны морщине, рубцу, складке.



Перемещение манипулы от центра к периферии, снизу вверх



LIFT





ROLL



Цель – уменьшение объёма пжк



**Двойной
подбородок**



ROLL





ROLL



Первичный осмотр пациента

Основные этапы

- [1] Сбор анамнеза, выявление противопоказаний
- [2] Осмотр
- [3] Пальпация
- [4] Назначение процедуры



LIFT



Сбор анамнеза

■ Прямые противопоказания к проведению LPG процедур на теле и лице

- Онкологические заболевания
- Инфекционные заболевания кожи
- Курс активной гормональной терапии
- Прием антикоагулянтов
- Заболевания крови
- Лихорадочные состояния



LIFT



Сбор анамнеза

■ Противопоказания для процедуры Лифтмассаж (Эндермология по телу не противопоказана)

- Герпес
- Витилиго
- Акне в стадии воспаления

■ Местные противопоказания (исключить работу только в этой зоне)

- Купероз
- Язвы, раны, повреждения кожи
- Свежие, гипертрофированные, келоидные рубцы
- Липомы
- Подкожные, внутрикожные имплантаты
- Инъекции филлеров
- Пирсинг



Осмотр

Результаты осмотра

Молодое лицо		Увядающее лицо
Гладкий лоб, нет вертикальных линий	1	Лоб с морщинами горизонтальными и вертикальными
Высокие брови	2	Брови «тяжелые», опущены
Гладкая кожа вокруг глаз	3	Морщины «гусиные лапки» и наружного угла
Высокие, наполненные щеки	4	Дряблые обвисшие щеки, впадины под скулами
Невыраженная носогубная складка	5	Глубока носогубная складка, морщины вокруг рта.
Хорошо контурированные полные губы	6	Потерявшие объём губы с кисетными морщинами
Четко очерченный овал лица	7	«Брыли», обвисание тканей
Угол между подбородком и шеей (шейноподбородочный) четко очерчен	8	Контур нижней челюсти размыт, «двойной подбородок»
Нет «лишней» кожи на шее	9	«Лишняя» кожа на шее
Гладкая кожа на шее	10	Дряблая кожа на шее
Гладкая кожа на груди	11	Дряблая, морщинистая кожа на груди

LIFT



Осмотр



**Возрастные
изменения**

e6



1. Оценка области лба

- 😊 нет морщин
- 😐 горизонтальные морщины при мимике
- 😞 горизонтальные морщины в состоянии покоя

2,3. Оценка области глаз

- 😊 гладкая кожа вокруг глаз, брови высоко
- 😐 гусиные лапки при мимике
- 😞 гусиные лапки в состоянии покоя, брови опущены

4. Оценка области щек

- 😊 высокие наполненные щеки
- 😐 щеки утрачивающие объем без птоза
- 😞 дряблые обвисшие щеки

5,6. Оценка периоральной области

- 😊 хорошо контурированные, полные губы без морщин, носогубная складка не выражена
- 😐 губы начинают терять объём, закладывается носогубная складка
- 😞 потерявшие объём губы с кисетными морщинами, выраженная носогубная складка

7,8. Оценка овала лица

- 😊 четко очерченный шейноподбородочный угол
- 😐 появление «брылей» и «второго подбородка»
- 😞 выраженные «брыли» и «двойной подбородок»

9, 10 (11). Оценка области шеи (и/или груди)

- 😊 гладкая кожа
- 😐 закладывание морщин
- 😞 «лишняя» дряблая кожа

Оценка общего состояния кожи

- 😊 поры узкие, нет видимых сосудов, кожа гладкая однородная
- 😐 появление расширенных пор и сосудов, неоднородность текстуры кожи
- 😞 морщинистая тусклая кожа



Осмотр

Результаты осмотра

Большинство оценок соответствует 😊
Назначение > 1 процедура в месяц

Большинство оценок соответствует 😐
Назначение > 2 процедуры в неделю

Большинство оценок соответствует 😞
Назначение > 2-3 процедуры в неделю



Тест 1

Толщина кожной складки

При защипывании кожной складки между пальцами определяется п.ж.к. - **требуется Roll воздействие**

Кожная складка тонкая, подушечки пальцев при защипывании, практически, соприкасаются – **требуется LIFT воздействие**

Тест 2

Эластичность кожи

Кожа быстро возвращается в исходное состояние после эпидермального щипка – кожа эластичная, **требуется только профилактика**

Кожа не сразу возвращается в исходное состояние после эпидермального щипка – кожа растянутая, **требуется курс процедур»**

Тест 3

Тест «Этажерка»

Тест «этажерка» отрицательный – тургор кожи высокий, **требуется только профилактика**

Тест «этажерка» положительный – тургор снижен, кожа зрелая или увядающая, **требуется курс процедур.**

Тест 4

Задержка жидкости

При надавливании пальцем «ямочка» не остается – задержки жидкости нет, **требуется только профилактика**

При надавливании пальцем остается «ямочка» - задержка жидкости, **требуется дренаж**

Тест 5

Оксигенация

При легком пощипывании поверхности кожи, наблюдается слабая гиперемия – **требуется интенсивность воздействия: от слабой до умеренной.**

При легком пощипывании поверхности кожи ответной реакции не наступает – **требуется высокая интенсивность воздействия.**



Назначение процедуры

😊 ПРОФИЛАКТИКА

Цели процедуры: Стимуляция

Динамическая процедура для молодой кожи

😐 ПРОЦЕДУРА УХОДА

Цели процедуры: Стимуляция

Разглаживание морщин, релаксация

Дозированная процедура с учетом показаний

😞 БОРЬБА СО СТАРЕНИЕМ

Цели процедуры: Стимуляция,

Разглаживание морщин, релаксация, дренаж

Деликатное воздействие для увядающей кожи.



Lift

LPG

Зоны	Результат осмотра	Этап 1	Этап 2	Этап 3
Лоб	😊	Релаксация	Стимуляция 16	
	😐	Релаксация	Стимуляция 16	
	☹️	Релаксация	Разглаживан. 8	
Глаза	😊		Стимуляция 16	
	😐		Стимуляция 16	
	☹️		Разглаживан. 8	
Средняя зона, щеки	😊		Стимуляция 16	
	😐		Стимуляция 16	
	☹️		Стимуляция 8	
Периоральная область	😊		Разглаживан. 8	
	😐		Разглаживан. 8	
	☹️		Разглаживан. 4	
Овал	😊	Релаксация	Стимуляция 16	
	😐	Релаксация	Стим и \или пжк16	
	☹️	Релаксация	Стим и \или пжк 8	
Шея и/или грудь	😊	Релаксация	Стимуляция 16	
	😐	Релаксация	Стимуляция 16	
	☹️	Релаксация	Разглаживан. 8	
Общее состояние кожи	😊			Дренаж
	😐			Дренаж
	☹️			Дренаж



**Лифтмассаж -
МОЛОДОСТЬ
навсегда!**

LIFT

