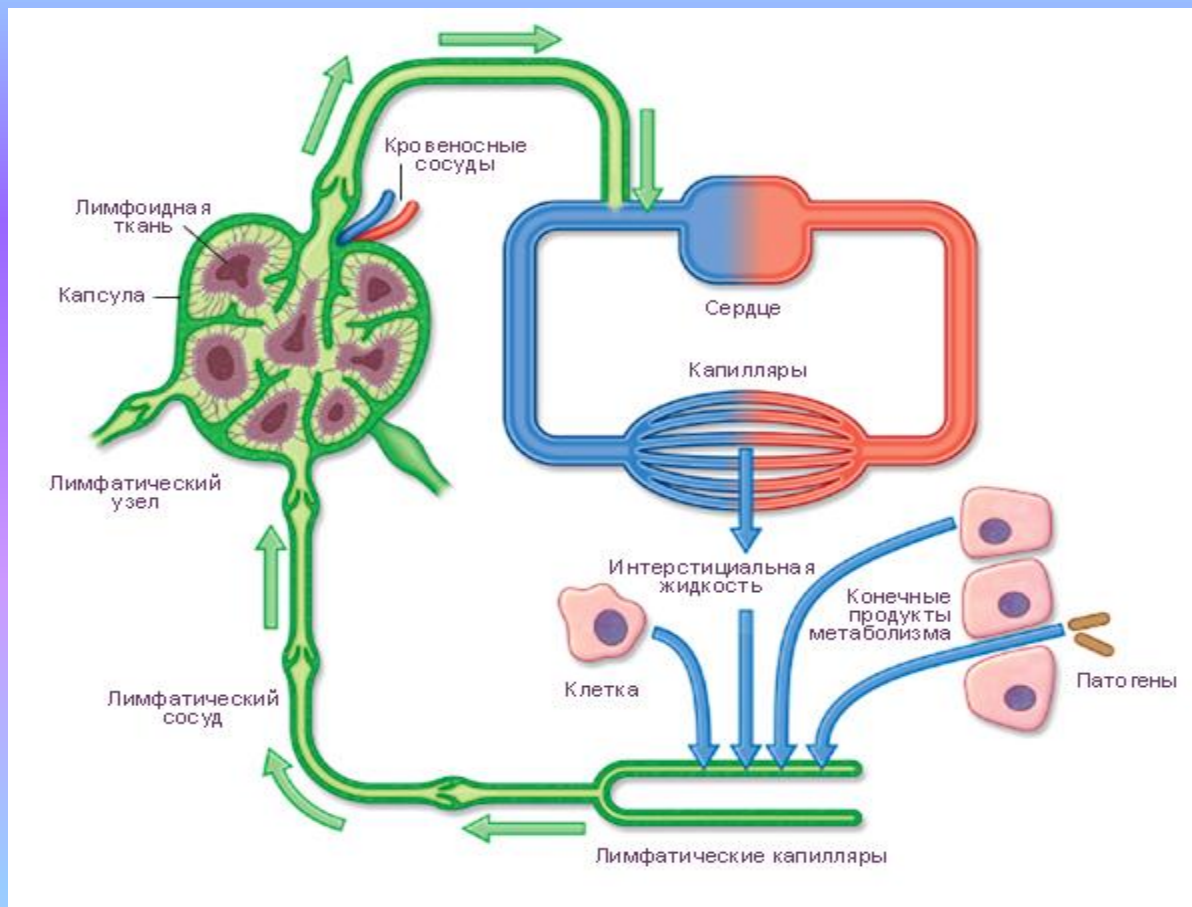


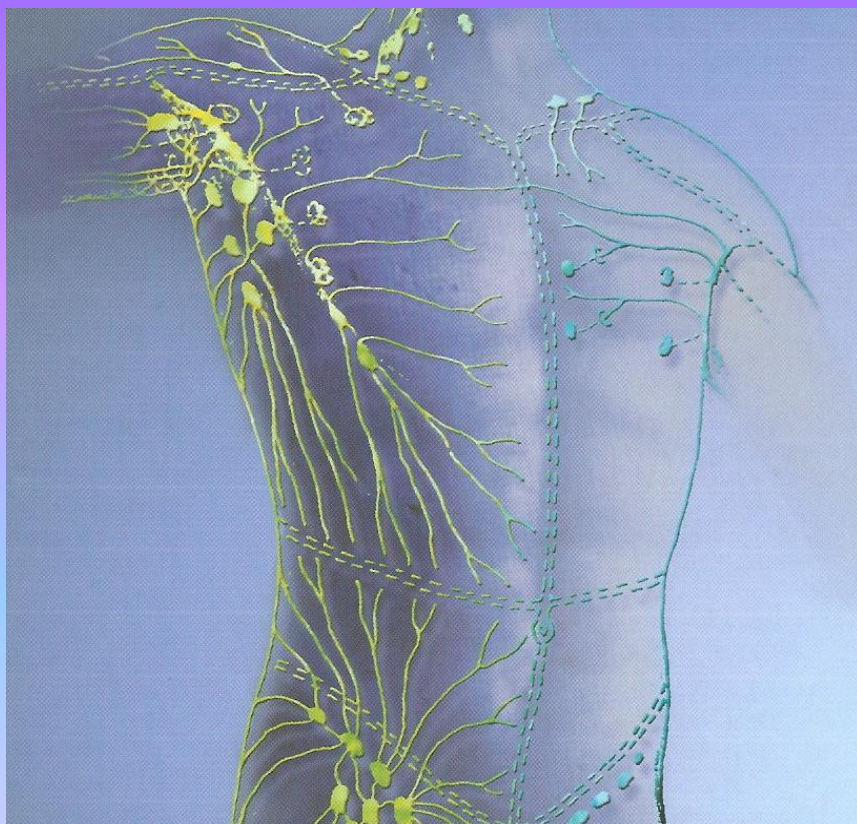
# Лимфатическая система.



Лимфатическая система дополняет венозную систему. Она состоит из лимфатических сосудов разного диаметра и лимфатических узлов, а также лимфоидных органов : миндалин , селезенки , вилочковой железы.

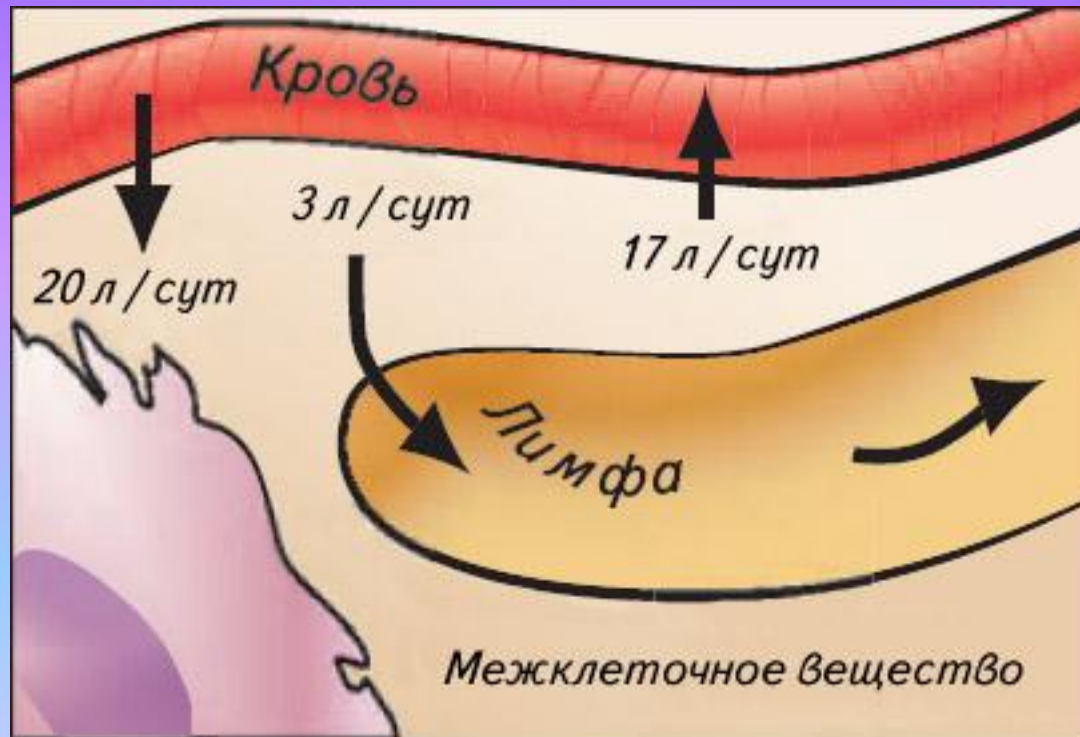
Лимфатическая система представлена:  
Лимфатическими сосудами и лимфатическими узлами.

- Лимфатические сосуды служат для оттока лимфы из органов в вены , а лимфатические узлы участвуют в кроветворении и выполняют защитную роль.



# Лимфа – бесцветная жидкость , заполняющая лимфатические сосуды.

- Состоит из плазмы и форменных элементов – лейкоцитов.
- Лимфа участвует в обмене веществ.



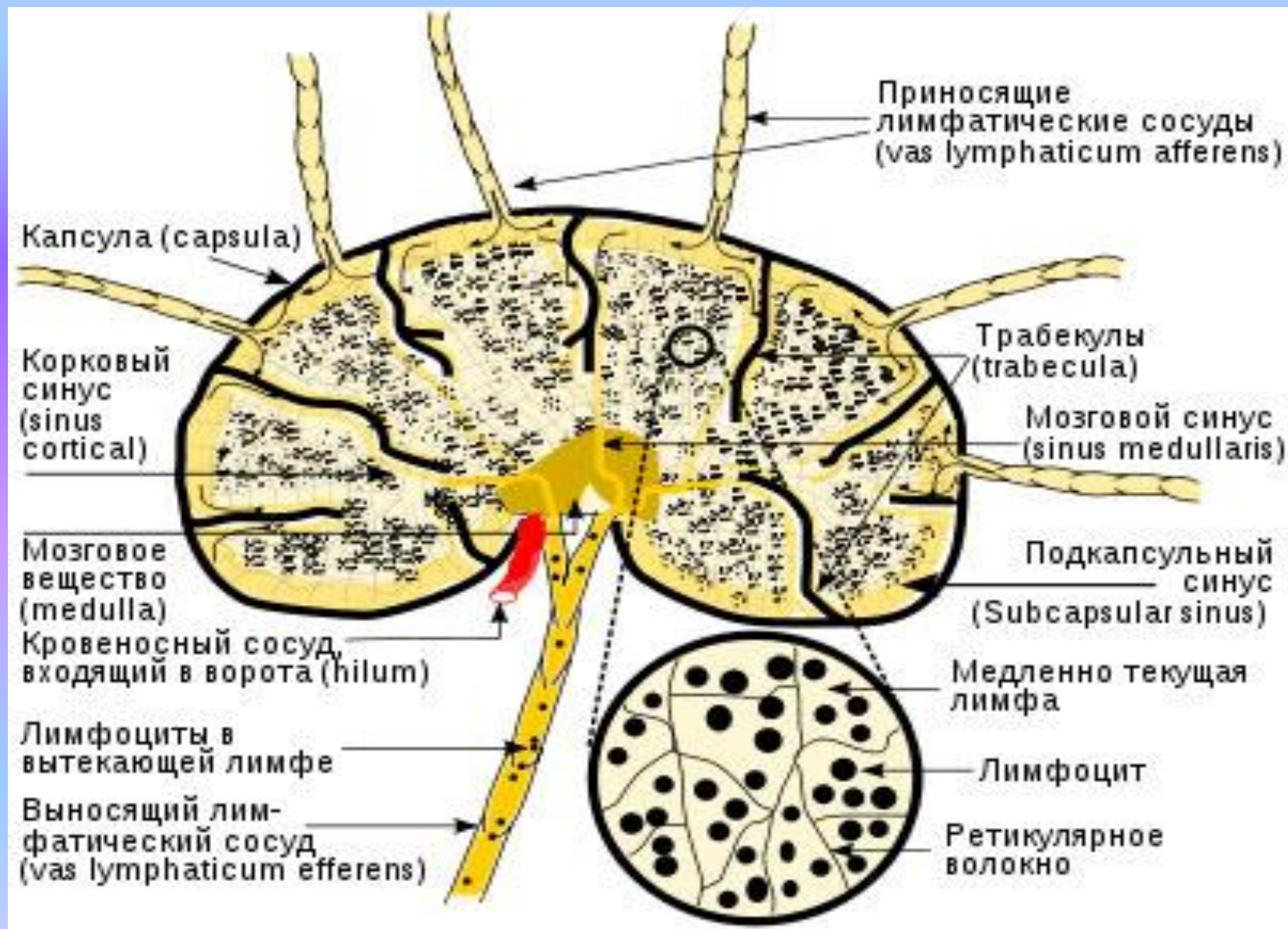
# Строение лимфатического узла

- Каждый лимфатический узел покрыт соединительной капсулой, от которой внутрь узла отходят капсулярные трабекулы.
- На поверхности узла имеются вдавления – ворота узла.
- С капсулой узла и трабекулами связана строма узла, образованная ретикулярной тканью.
- Ретикулярная ткань составляет паренхиму узла.
- Паренхиму делят на мозговое и корковое вещество.

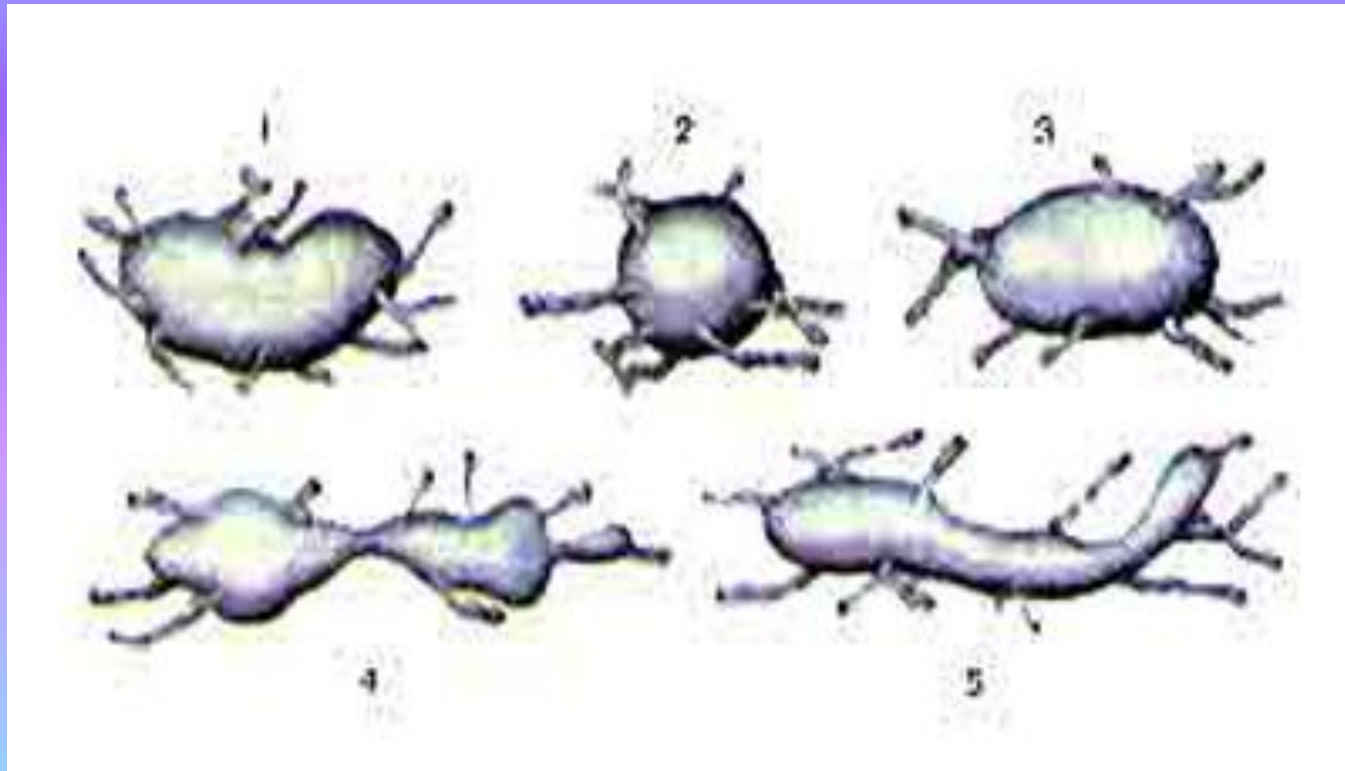
## Паренхиму делят на корковое и мозговое вещество:

- **Корковое вещество** – в нем располагаются фолликулы содержащие иммунные клетки (В-лимфоциты).
- **Мозговое вещество** – состоит из мозговых тяжей, их строму также образует ретикулярная ткань. Вырабатывает гуморальный иммунитет.
- Между корковым и мозговым веществом имеется **тимусзависимая зона**, в ней размножаются Т-лимфоциты.

# Внутреннее строение



# Формы лимфатических узлов





# Строение лимфатических сосудов

## Лимфатические сосуды

лимфатические капилляры

лимфатические сосуды

лимфоузел

вена

артерия

капилляры

