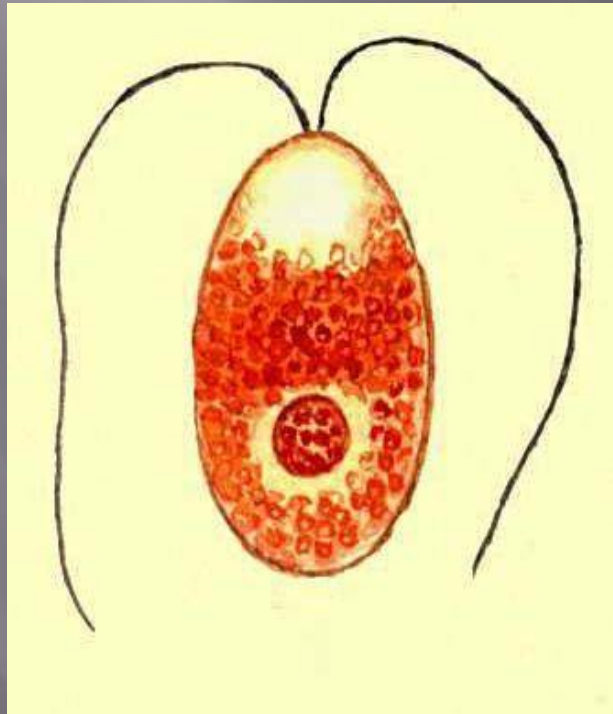


# Малярийный плазмодий

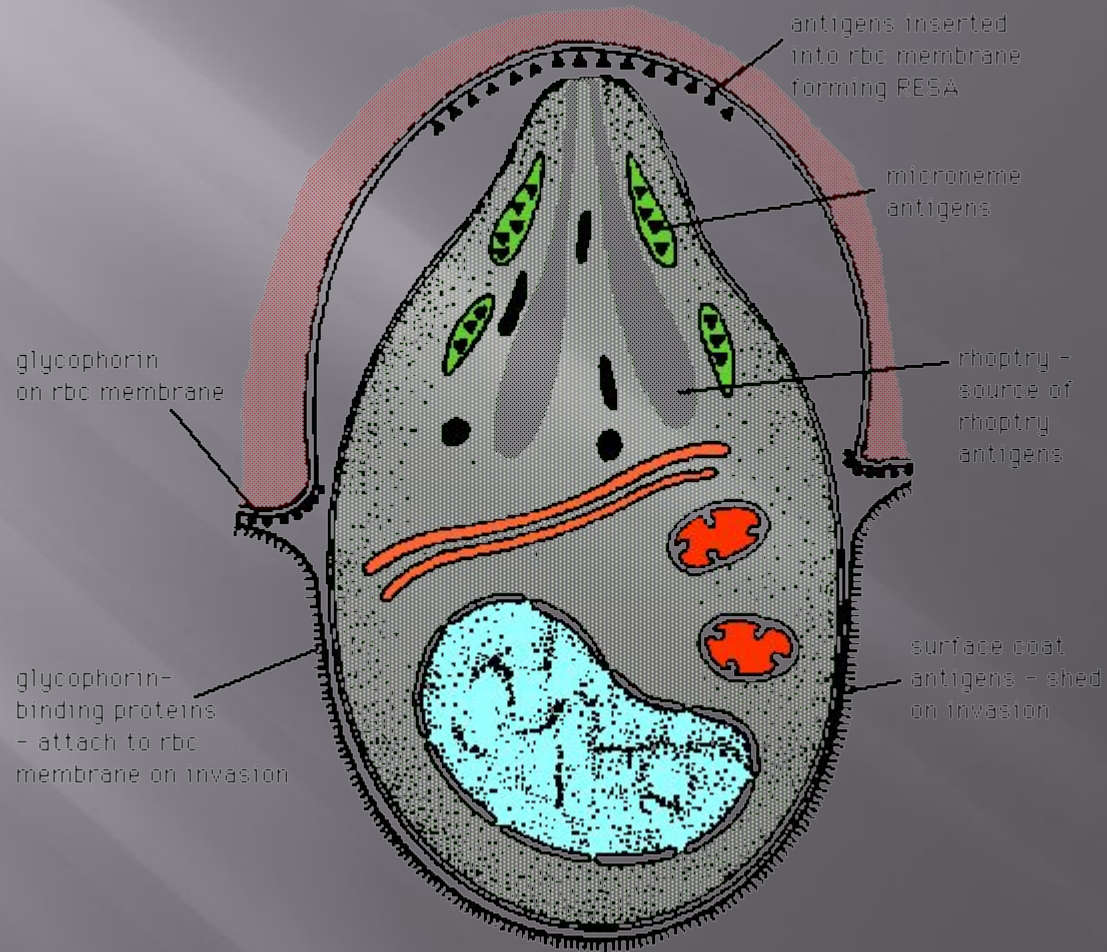


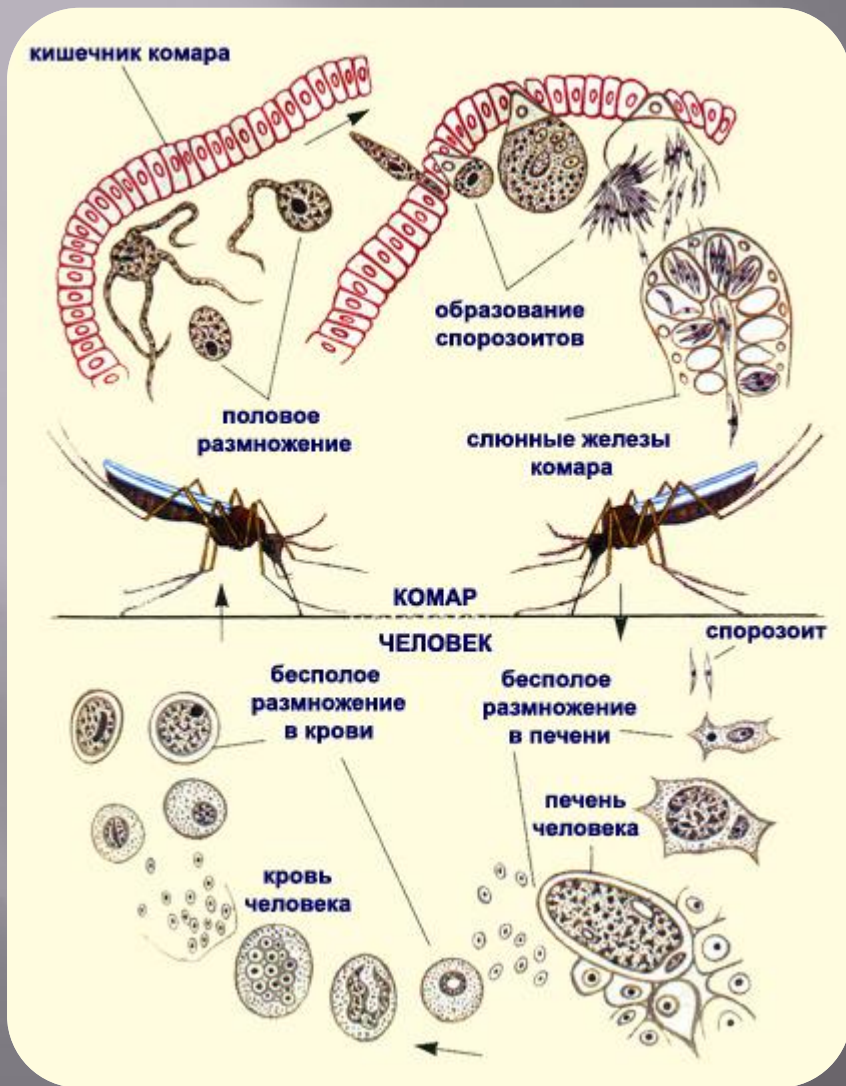
Это простейшие животные, ведущие паразитический образ жизни и обитающие внутри клеток других организмов.



# Строение

## Plasmodium sp. - antigens:





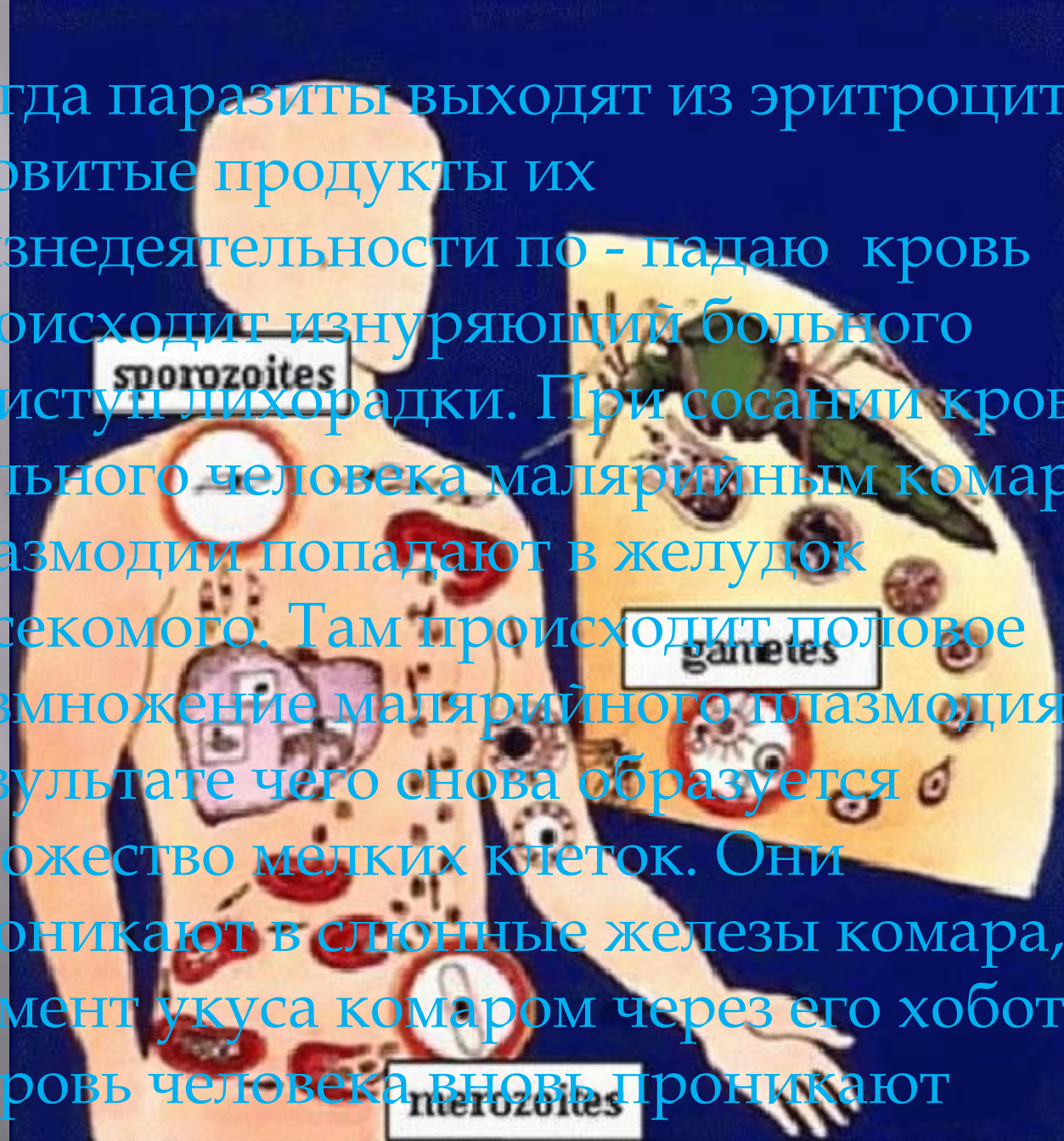
**В кровь человека малярийный плазмодиум проникает при укусе малярийного комара на стадии очень мелких червеобразных одноядерных клеток. Они с током крови попадают в печень человека, где растут и размножаются делением.**



Образовавшиеся в процессе размножения плазмодии попадают в кровяное русло и внедряются в клетки крови - эритроциты, где так же размножаются.

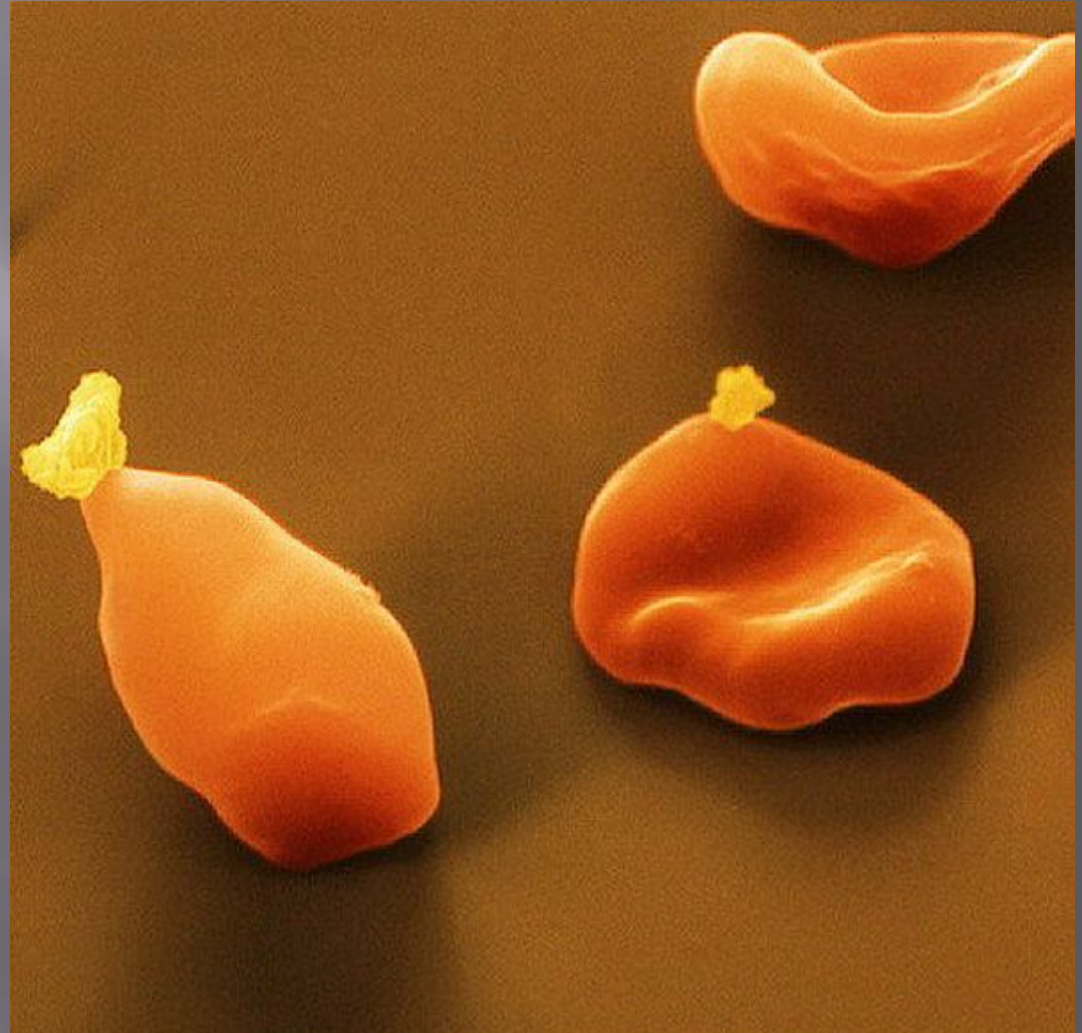


Когда паразиты выходят из эритроцитов, ядовитые продукты их жизнедеятельности по - падаю кровь происходит изнуряющий больного приступ лихорадки. При сосании крови больного человека малярийным комаром плазмодии попадают в желудок насекомого. Там происходит половое размножение малярийного плазмодия, в результате чего снова образуется множество мелких клеток. Они проникают в слюнные железы комара, а в момент укуса комаром через его хоботок в кровь человека вновь проникают паразиты.



# Малярия

**МАЛЯРИЯ  
РАСПРОСТРАНЕНА ПО  
АЗИИ, АФРИКЕ И В  
ЦЕНТРАЛЬНО И  
ЮЖНОЙ АМЕРИКЕ.  
ПРИМЕРНО В 100  
СТРАНАХ;  
ПРИБЛИЗИТЕЛЬНО 40%  
МИРОВОГО  
НАСЕЛЕНИЯ ИМЕЮТ  
РИСК РАЗВИТИЯ  
МАЛЯРИИ. ЕСЛИ ВЫ  
СОБИРАЕТЕСЬ В  
КАКУЮ-НИБУДЬ ИЗ  
ЭТИХ СТРАН, ТО  
ОБЯЗАТЕЛЬНО  
СОБЛЮДАЙТЕ МЕРЫ  
ПРЕДОСТОРОЖНОСТИ.**





# Территория распространения





# Люди постоянно гибнут из-за малярии



Вот так выглядит малярия

